

## 7 相談窓口関係

介護サービス事業所・施設において、介護職員の育成・確保、雇用環境の改善など、介護人材の確保対策に関して相談できる窓口を紹介します。

- (1) 山形労働局・各ハローワーク・各労働基準監督署
- (2) 介護労働安定センター山形支所
- (3) 山形県福祉人材センター
- (4) WECやまがた（介護・福祉雇用対策に係る関係する機関の連絡協議会）
- (5) 山形県社会保険労務士会

区分	相談項目	山形労働局等	介護労働安定センター	山形県福祉人材センター	WECやまがた	山形県社会保険労務士会
雇用管理等	就業規則等各種規定の作成・手続関係	○				○
	労働条件確保、法令遵守した処遇改善	○				
	労働時間の管理等	○				○
	最低賃金・賃金制度	○				
	雇用管理改善の相談・講習・研修		○		○	
	雇用管理の改善に関する助成金支給	○				
	給付金・助成金に関する相談等	○				○
	福祉介護労働者の講習・研修		○	○		
	職場の男女均等取扱い	○				
	妊産婦の母性健康管理	○				
	セクシャルハラスメント対策	○				
	仕事と育児・介護との両立支援等	○				
人材確保	福祉就職・採用情報の提供等	○		○		
	福祉人材確保に関する相談対応	○		○		
	介護就職デイ・福祉の仕事フェア				○	
	福祉の仕事に係る広報活動等			○		
	介護職員の相談対応（窓口設置）			○		
	介護福祉雇用に関する総合情報サイト				○	
社会保険	介護事業者向けメールマガジン				○	
	労働保険・社会保険の手続支援					○
	人事・労務管理のコンサルティング					○
	給与等計算の代行					○
	労務管理等の研修・講演講師の派遣					○
その他	労働・年金相談員の派遣					○
	介護事業所向けホームページ作成等支援		○			
	介護関連DVD・図書の販売		○			
	賠償責任保障・傷害保険の案内		○			

# 山形労働局



山形労働局は、働く人々が健康で安心して働けるとともに、多様な個性や能力を發揮でき、失業を予防し豊かでゆとりある生活がおくれる職場をつくれるよう取り組んでおります。

また、介護労働者等、特定の労働分野における労働条件の確保や改善対策の推進に努めております。

不足する介護分野の安定した人材確保・育成に向けた処遇改善や雇用管理改善のための山形労働局の主な施策・制度についての【お問い合わせ・相談窓口】をご紹介します。

〒990-8567 山形市香澄町3丁目2番1号 山交ビル3F

山形労働局 主な関係課室は以下のとおりです。(平日 8:30~17:15/土・日祝休)

ホームページ：<http://yamagata-roudoukyoku.jsite.mhlw.go.jp/>

## <介護分野での雇用管理等に関連する業務>

1. 労働条件の確保・改善、労働時間の短縮等に関する業務
2. 最低賃金の周知・遵守や賃金制度に関する業務
3. 雇用管理の改善に関する業務
4. 職場の男女均等取扱い、妊産婦の母性健康管理、セクシュアルハラスメント対策、仕事と育児・介護との両立支援等に関する業務

## <お問い合わせ・相談窓口>

### 1. 就業規則の作成、変更や労働時間短縮について

【労働基準部監督課：tel. 624-8222 または最寄りの労働基準監督署(次頁)】

★介護労働者等の労働条件確保や労働基準関係法令を順守した処遇改善を目指す事業主からの相談に応じています。就業規則等各種規定の作成や変更に伴う手続等についてもアドバイスを行っています。

### 2. 最低賃金に関することや賃金情報の提供について

【労働基準部賃金室：tel. 624-8224 または最寄りの労働基準監督署(次頁)】

★「山形県最低賃金」、「特定(産業別)最低賃金」の周知、遵守に関することや県内企業の規模別・産業別賃金や新規学卒者初任給等の情報提供を行っています。

### 3. 助成金を活用した雇用管理の改善について

【職業安定部職業対策課：tel. 624-6101 または最寄りのハローワーク(次頁)】

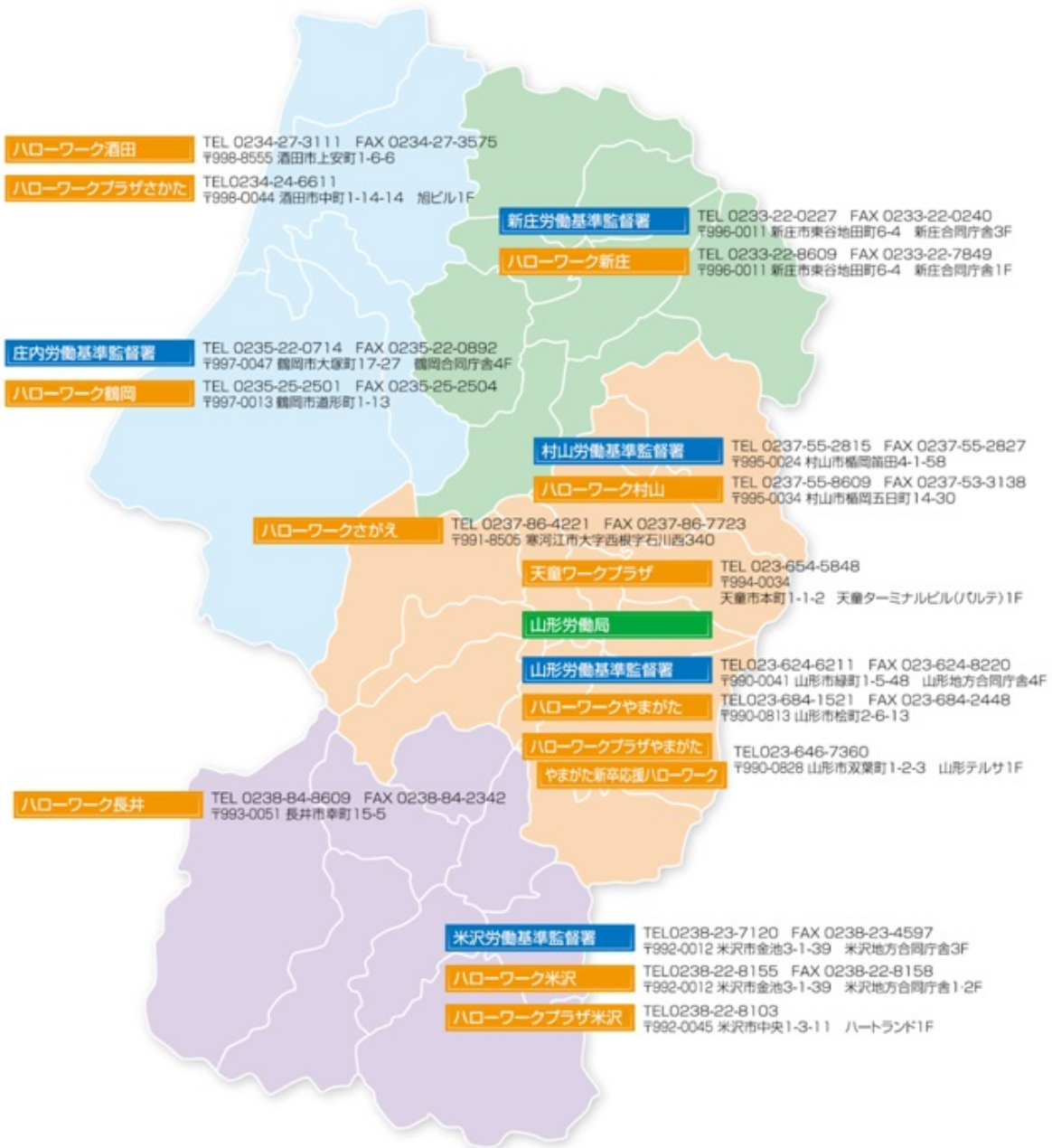
★「キャリアアップ助成金」：非正規雇用の労働者を正規雇用への転換、人材育成、処遇改善などの取組を実施した事業主に助成を行っています。

★「キャリア形成促進助成金」：雇用する労働者に対し職業訓練などを実施した場合、訓練経費や訓練期間中の賃金の一部について助成を行っています。

### 4. 職場の男女均等取扱い、妊産婦の母性健康管理、セクシュアルハラスメント対策、仕事と育児・介護との両立支援等について【雇用均等室：tel. 624-8228】

★男女雇用機会均等法や育児・介護休業関係法令に沿った雇用管理について、事業主等の相談、指導を行っています。また、「両立支援等助成金」：労働者の職業生活と家庭生活の両立支援等に取り組む事業主に助成を行っています。

## 県内の労働基準監督署とハローワーク





## 公益財団法人 介護労働安定センター山形支所

介護関係業務に従事する労働者について、雇用管理の改善、能力の開発及び向上、労働力の需給調整に対する支援等を行うために必要な事業を実施することにより、介護労働者の職業の安定その他福祉の増進に資することを目的としています。



主な事業は、介護労働者等の能力開発・向上、介護事業主等に対する介護労働者の雇用管理改善、能力開発・向上及び福祉増進に関する相談援助並びに介護労働者の雇用管理に関する調査研究等です。

〒990-0041 山形市緑町一丁目9番30号 緑町会館 1階

Tel : 023-634-9301 Fax : 023-634-9300

お問合わせ等はいつでもお受けいたします。電話に出たスタッフへ用件をお申し付けください。

ホームページ : <http://www.kaigo-center.or.jp/shibu/yamagata/>

### <事業案内>

1. 雇用管理改善相談援助事業（雇用管理講習、コンサルタント等による相談援助など）
2. 介護労働者能力開発事業（介護労働講習、キャリア開発、オーダーメイド研修など）
3. 介護事業所向け各種サービス事業（ホームページ作成支援、図書・DVD販売など）

### <事業の具体的な内容>

#### 1. 雇用管理改善相談援助事業

人事・労務等を担当する管理職又は管理者・施設長向けの雇用管理責任者講習（無料）（厚生労働省委託事業）、社会保険労務士等の派遣による経営者・担当者向けの雇用管理に係る相談援助や研修会（無料）、介護事業者を支援するための各種セミナーを行っています。

また、臨床心理士等の派遣による従業員の心の健康確保に関する相談援助や職場研修としてのメンタルヘルス講話（無料・勤務時間終了後も可）も行っています。

#### 2. 介護労働者能力開発事業

介護労働者のスキルアップ研修として、介護労働講習（実務者研修含む）・実務者研修「医療的ケア」、介護職員初任者研修、介護職員のための短期専門コース及び介護福祉士試験準備講習を開催しています。

また、介護人材育成コンサルタントの派遣による介護事業者又は介護労働者を対象にした介護労働者のキャリア開発に関する相談援助や、介護事業所の要請に基づきオーダーメイドで企画するケア・サポート講習（有料）を行っています。

#### 3. 介護事業所向け各種サービス事業

サービス事業として、事業所のホームページ作成サービスと求人サイトへの掲載（有料）、介護関連DVD及び図書の販売、賠償責任補償・傷害保険の案内、賛助会員の募集（事業者支援セミナー等の受講料減額、図書・DVDの割引、月刊誌の送付等）等も行っています。



イメージキャラクター  
「ウェルカム」

社会福祉法人 山形県社会福祉協議会  
**山形県福祉人材センター**

福祉人材センターは、社会福祉法に基づき山形県知事の指定を受けて山形県社会福祉協議会に設置されており、職業安定法により厚生労働大臣の許可を受けた無料職業紹介事業を行っています。

「福祉のしごとに興味がある」、「福祉の資格をとりたい」、「福祉のしごとを続けていくために自分の資質向上を目指したい」、「もう一度福祉の仕事がしたい」、「福祉で働く人材が欲しい」、「職員のスキルアップを図りたい」等・・・といったことで悩まれたときは、山形県福祉人材センターへ御相談ください。

〒990-0021 山形市小白川町 2-3-30 (山形県小白川庁舎内 1 階)

TEL 023-633-7739 FAX 023-633-7730

ホームページ：<http://www.ymgt-shakyo.or.jp/jinzai/> (※メールでのお問合せも可)

<主な相談支援策>

1. 無料職業紹介事業 (就職・採用情報の提供、福祉の仕事・資格相談の受付等)
2. 福祉職場の人材確保の条件整備 (人材確保に関する相談対応、求人活動支援等)
3. 福祉従事者の資質向上の支援 (現任者研修、介護支援専門員実務研修の開催等)
4. 福祉のしごとの正しい理解とイメージアップに係る広報活動等の実施

<相談支援策の具体的な内容>

1. 無料職業紹介事業

福祉の職場で働きたい人と人材を求める施設・事業所とを結びつける役割として、無料の職業紹介、就職採用に関する情報提供、福祉の仕事・資格に関する相談対応を行っています。

- ① 求職者の来所による利用 (相談対応、求職登録、紹介状の発行等)
- ② インターネットでの福祉人材センターへの求人登録、求人情報の検索・閲覧 (応募可)



「福祉のお仕事」ホームページ  
(<http://www.fukushi-work.jp>)

2. 福祉職場の人材確保の条件整備等

施設・事業所における従事者の確保に関する相談活動を行いながら、質の高い従事者を育ててゆく職場環境整備も含めた「求人活動支援」を行っています。

- ・福祉の仕事を希望する方の円滑な就労・定着を支援するため、キャリア専門員が定例で県内の7つのハローワークに赴き、「福祉の仕事相談会」としてご相談に応じています。

3. 福祉従事者の資質向上の支援

現任者研修を行い福祉従事者の専門性の向上に取り組むとともに、介護支援専門員実務研修などを行い介護支援専門員養成の支援を行っています。

4. 福祉のしごとに係る広報活動や連携・協働事業の実施

福祉のしごとについて、正しい理解とイメージアップにつながるよう就職応援セミナーの開催やパンフレット等の作成等の広報活動を行っています。

また、関係機関、施設・事業所、学校等との様々な連携・協働した事業を推進しています。

5. その他 介護職員相談窓口の運営 (県委託事業)

介護の仕事をしている方を対象とした悩み事相談窓口を開設しています。相談は無料です。相談内容やプライバシーに関する秘密は厳守いたします。匿名でもOKです。次頁参照。

～ 介護職員相談窓口の案内 ～



**無料**

福祉・介護従事者をサポートします!

# 介護職員 相談窓口

誰かに話をすることで、心と体が楽になり、悩みの解決のきっかけになります。  
まずは気軽に相談してみませんか?

相談はカウンセラーまたは社会福祉士等の資格を持つ相談員が対応します。相談内容やプライバシーに関する秘密は厳守します。匿名でもOKです。

**電話相談**

●毎日9:00～17:00 (土・日曜日、祝日及び年末年始除く)

専用電話 ☎023-628-3178

**来所相談**

●毎週木曜日9:00～17:00 (祝日及び年末年始除く)

**山形県福祉人材センター「相談室」**

山形市小白川町二丁目3番30号 山形県小白川庁舎1階

当日の相談申込み受付は16時まで  
※予約制ではありませんが、事前に電話またはメールでご連絡ください。

**メール相談**

●毎日24時間受付

[kaigosoudan@ymgt-shakyo.or.jp](mailto:kaigosoudan@ymgt-shakyo.or.jp)

※返信についてはお時間をいただく場合があります。

**出張・専門相談**

出張相談については、場所と時間など本会ホームページ等でお知らせします。

専門相談については、各種相談において相談内容や相談者のニーズに応じ、専門家(弁護士・社会保険労務士・カウンセラー等)と調整し相談日を設定します。



山形県福祉人材センター  
(山形県小白川庁舎内)



**社会福祉法人 山形県社会福祉協議会 山形県福祉人材センター**

T.990-0021 山形市小白川町二丁目3番30号 山形県小白川庁舎1階 TEL.023-633-7739(代表) FAX.023-633-7730

# WECやまがた

Welfare Employment Conference of YAMAGATA

「WEC(ウェック)やまがた」(Welfare Employment Conference of YAMAGATAの略)とは、山形県の介護・福祉雇用対策に関する関係機関である、山形労働局、ハローワークやまがた(介護・福祉相談コーナー)、山形県福祉人材センター、介護労働安定センター山形支所及び山形県ナースセンターで構成されている連絡協議会の愛称です。



WECやまがたは、介護・福祉の職場に関わるすべての方々ができる未来を創造するため、各機関の垣根を超えて連携しながら様々な活動を行っております。

**<事務局>** 〒990-8567 山形市香澄町 3-2-1 山交ビル 3F

山形労働局 職業安定部 職業対策課 (8:30~17:15/土・日・祝休)

Tel : 023-626-6101 Fax : 023-635-0581

※詳しい情報はホームページで：

<http://www.hellowork-y.go.jp/wec/>

## <主な事業活動>

1. 「介護就職デイ 福祉のしごとフェア」の開催
2. 山形県内の介護・福祉雇用に関する総合情報サイト「WEC やまがた」の運営
3. 介護事業者向けメールマガジン「WEC やまがた通信」の発信
4. 事業所訪問による雇用管理や求人充足に関するアドバイスの実施
5. 介護・福祉に関する定期的な情報・意見交換の実施

## <具体的な事業活動>

### 1. 「介護就職デイ 福祉のしごとフェア」の開催

11月11日は「介護の日」です(厚生労働省制定)。この時期をきっかけに介護・福祉の仕事についての理解や認識を深め、これらの職種への就職を具体的に検討いただくことを目的として、毎年、「介護就職デイ 福祉のしごとフェア」を開催しています。

### 2. 山形県内の介護・福祉雇用に関する総合情報サイト「WEC やまがた」の運営

サイトでは、トピックス、メールマガジン最新号、介護関係助成金、就職応援本、介護関係お役立ちリンク、WECやまがた構成機関からのお知らせ等を案内・紹介しています。

### 3. 介護事業者向けメールマガジン「WEC やまがた通信」の発信

山形県内の介護・福祉関係事業所向けの情報をメールマガジンで発信しています。

介護労働に関する新鮮でおトクな情報を随時お伝えしております

ですので、是非ご登録ください。登録アドレスは <http://www.hellowork-y.go.jp/wec/>



### 4. 事業所訪問による雇用管理や求人充足に関するアドバイスの実施

雇用管理改善に取り組む介護事業所を訪問し事業所のニーズを把握した上で、専門家の派遣や助成金制度の案内、及び求人充足のためのプラン策定・アドバイス等を行っております。

### 5. 介護・福祉に関する定期的な情報・意見交換の実施

「福祉人材確保対策担当者連絡協議会(WECやまがた)」では、毎月、定期的に会合を開催し、各機関が抱える問題点の解決・改善策を協議し、各種事業の相互協力及び情報の共有化を図っています。

# 山形県社会保険労務士会

社会保険労務士会は、全国の各都道府県にあります。

「社会保険労務士」は、社会保険労務士法に基づく国家資格者であり、労働・社会保険に関する法令やその手続きの専門家です。採用から退職までの人事・労務管理及び年金制度に関して、身近なアドバイザーとして皆さまのお役に立ちたいと考えております。

皆さまと社会保険労務士をつなぐ窓口として、ご相談、ご要望を受け付けております。



〒990-0025 山形市あこや町2-3-1 錦産業会館2階

受付時間（平日 9:00～17:00）TEL.023-631-2959、FAX.023-631-2981

ホームページ：<http://www.sr-yamagata.or.jp/>（※メールでのお問合せも可）

## <主な相談対応項目>

1. 労働・社会保険の手続き
2. 労務管理のコンサルティング
3. 各種給付金・助成金に関する相談・申請手続き
4. 給与計算の代行
5. 研修・講演講師の派遣、労働・年金相談員の派遣

## <相談対応の具体的な内容>

1. **労働・社会保険の手続き**（会社を設立し初めて職員を雇うけど、必要な手続きって？）  
労働保険・社会保険の手続きは、複雑多様で事業主の大きな負担です。労働社会保険諸法令に精通した社会保険労務士なら、年度更新、算定基礎届をはじめ、労働社会保険の加入・脱退などを的確・スピーディーに処理いたします。事業主の負担を軽減し、業務効率をアップさせます。
2. **労務管理のコンサルティング**（就業規則を新規に作りたい。又は一部を変更したい。）  
適切な人事労務管理は、企業経営の「要」です。社会保険労務士は、就業規則の作成、賃金体系の変更、変形労働時間制の採用など労働環境を改善し、従業員の勤労意欲を高めます。また、解雇・賃金不払い・セクハラなど、労使間の個別紛争トラブルの未然防止から解決までのご相談に応じます。人事・労務管理全般についてのコンサルタントとして、企業の健全な発展に貢献いたします。※紛争解決手続代理業務は特定社会保険労務士のみ
3. **各種給付金・助成金に関する相談・申請手続き**（どのような助成金が使えるの？）  
起業、新規雇用、雇用継続、雇用改善などに対応できる、各種給付金・助成金に関する相談、申請手続きを行います。
4. **給与計算の代行**（給与や時間外労働賃金の計算をお願いしたい。）  
給与計算には、労働基準法、健康保険法、厚生年金保険法、雇用保険法の法律の知識が欠かせません。また、給与計算から考えられる人事労務管理のアドバイスも含め専門家である社会保険労務士にお任せ下さい。
5. **研修・講演講師の派遣、労働・年金相談員の派遣**（法令遵守の労務管理を学びたい。）  
研修・講演テーマ（法令遵守の労務管理、安全快適な職場環境づくり、法律改正のポイント解説、ねんきん定期便の見方）、相談内容、派遣費用等につきましてはお問い合わせ下さい。