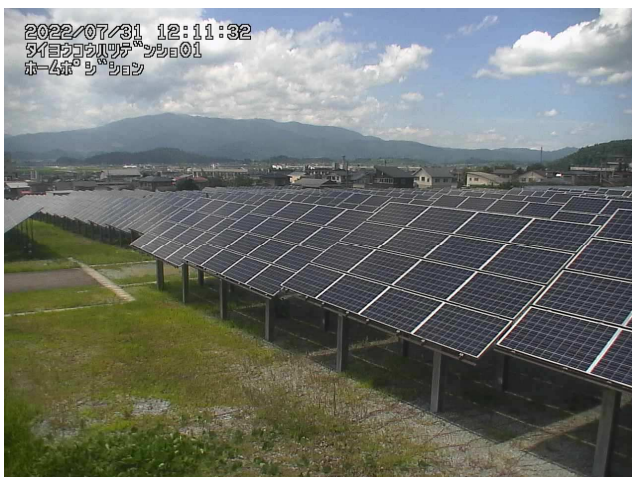


県営太陽光発電所の運転・維持管理状況

○太陽光発電所の運転・維持管理 [令和4年7月分]

運転状況	・特に異常なし 7月25日 4:12～ 監視データ異常(日射量、風速、風向、気温、湿度が欠測)					
			土木工作物	電気工作物	波及	その他
	停電作業	事故	0回	0回	0回	0回
	作業	0回	0回	0回	0回	
点検状況	巡視点検	7月8日、7月25日		計測点検	7月25日	
	発電設備	特に異常なし				
	PCS	特に異常なし				
	変電設備	特に異常なし				
	その他	特に異常なし				
	配電	特に異常なし				
作業状況						
その他						



令和4年7月31日 12:11
 太陽光発電所の状況