

交通事故の発生状況（概数）

【令和4年10月31日現在】

県内交通死亡事故が多発！！速度落として安全確認！

【上山警察署】

1 交通事故発生状況【県内】

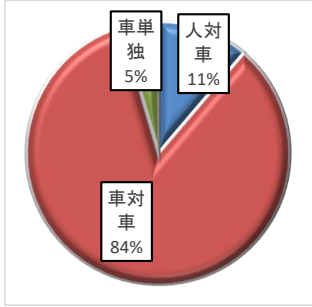
	県内			
	発生(人身)	死者	負傷者	物件事故
令和4年	2433	19	2832	18855
令和3年	2536	19	2964	18395
増減	-103	0	-132	460

【上山警察署管内】

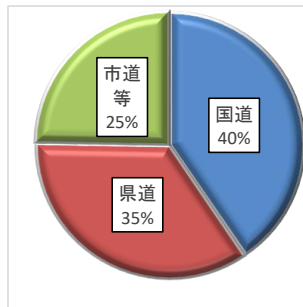
	上山市			
	発生(人身)	死者	負傷者	物件事故
令和4年	89	1	103	442
令和3年	90	1	109	464
増減	-1	0	-6	-22

2 上山市の交通事故の特徴 ※端数処理により100%にならない場合があります

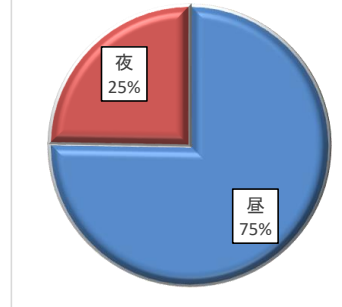
(1) 事故類型別割合



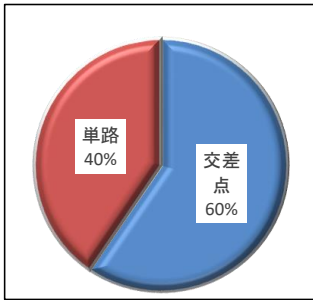
(2) 事故路線別割合



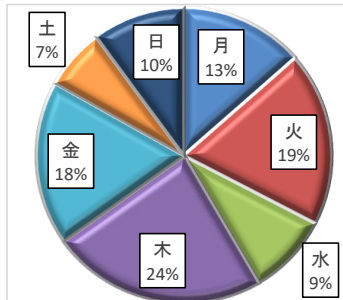
(3) 昼夜別割合



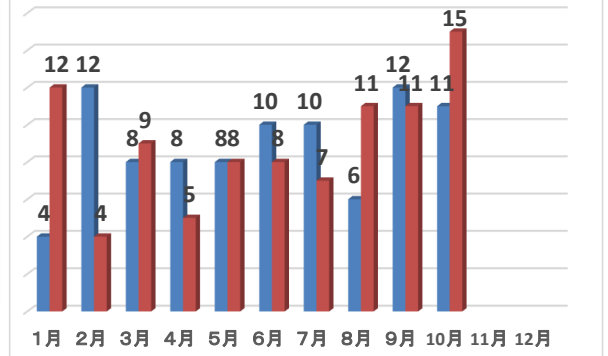
(4) 道路形状別割合



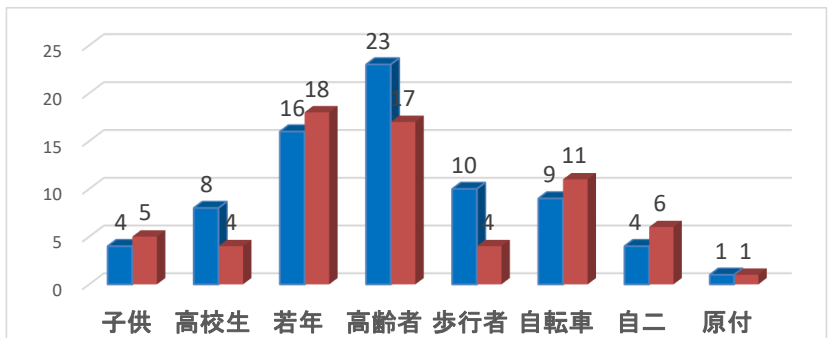
(5) 曜日別発生状況割合



(6) 月別発生件数

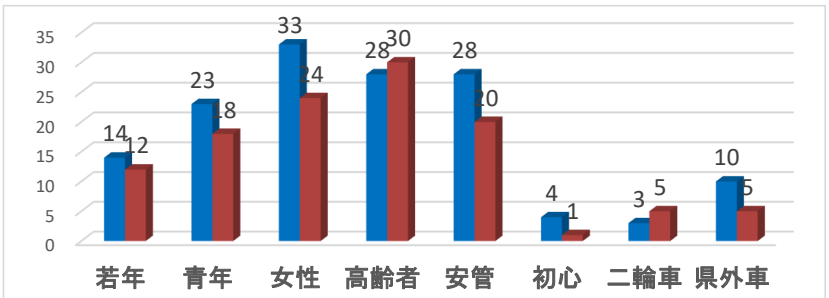


3 年齢層別・状態別の交通事故被害者の事故件数



4 ドライバー別（第一当事者）の事故件数

※2項目以上の条件が重複しているものも含む(例:若年ドライバーで県外車)



5 主な項目の交通事故発生件数

- 市街地での事故……………47発生(昨年比+5)
- 安管ドライバーの事故……………28件発生(昨年比+8件)
- 歩行者が被害に遭う事故……………10件発生(昨年比+6件)
- 追突事故……………38件発生(昨年比+9件)
- 夜間の事故……………22件発生(昨年比+9件)
- 被害者が高齢者……………23件発生(昨年比+6件)

件)

警察からの安全安心情報をメールで受信しよう！
やまがた110ネットワークの登録は右のQRコードを読み込んで空メールを送信！

