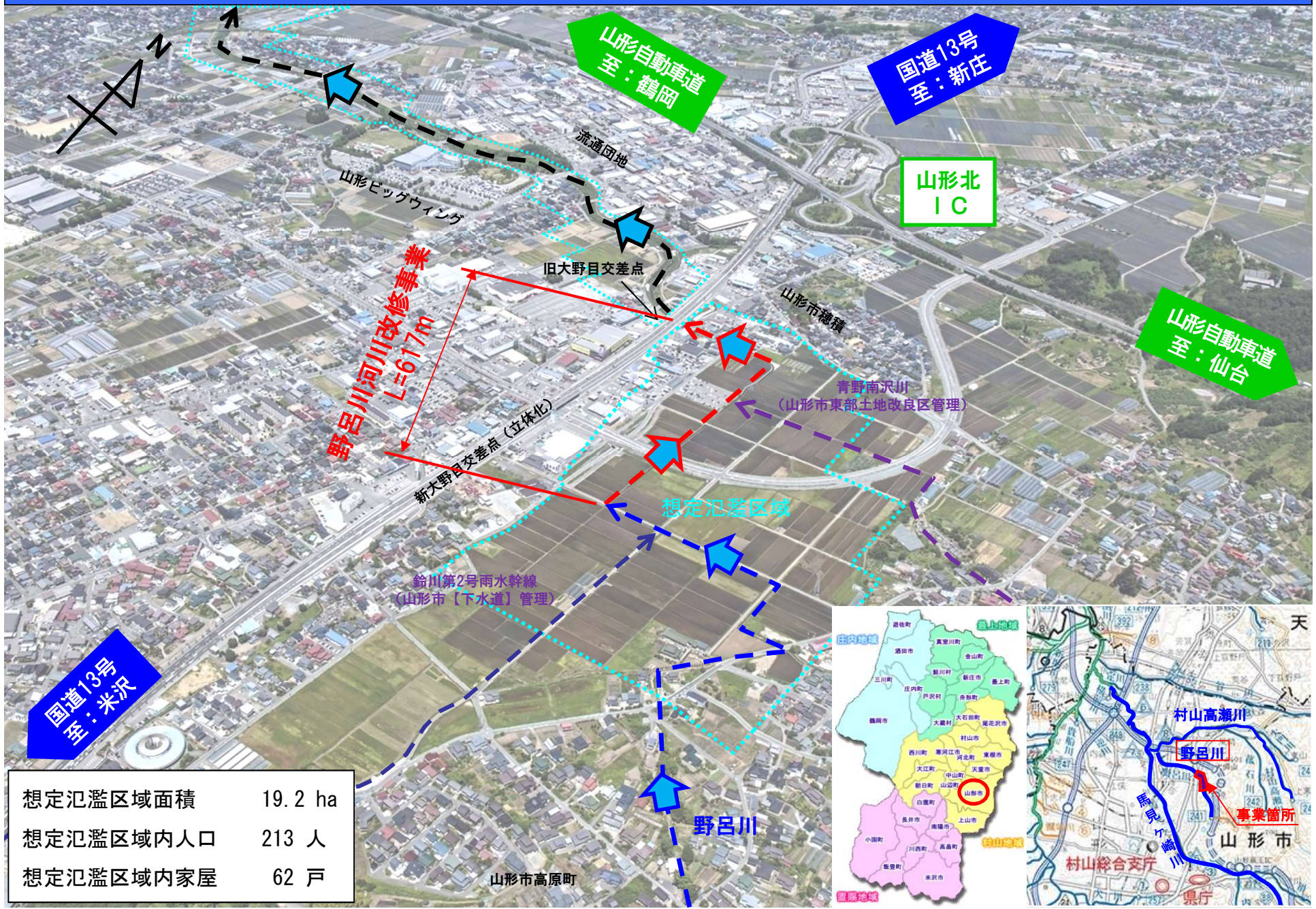


のろがわ やまがた  
**野呂川 河川改修事業 (山形市) 一位置図一**



|           |         |
|-----------|---------|
| 想定氾濫区域面積  | 19.2 ha |
| 想定氾濫区域内人口 | 213 人   |
| 想定氾濫区域内家屋 | 62 戸    |



平面図



撮影箇所① (H14.7.11 台風6号)



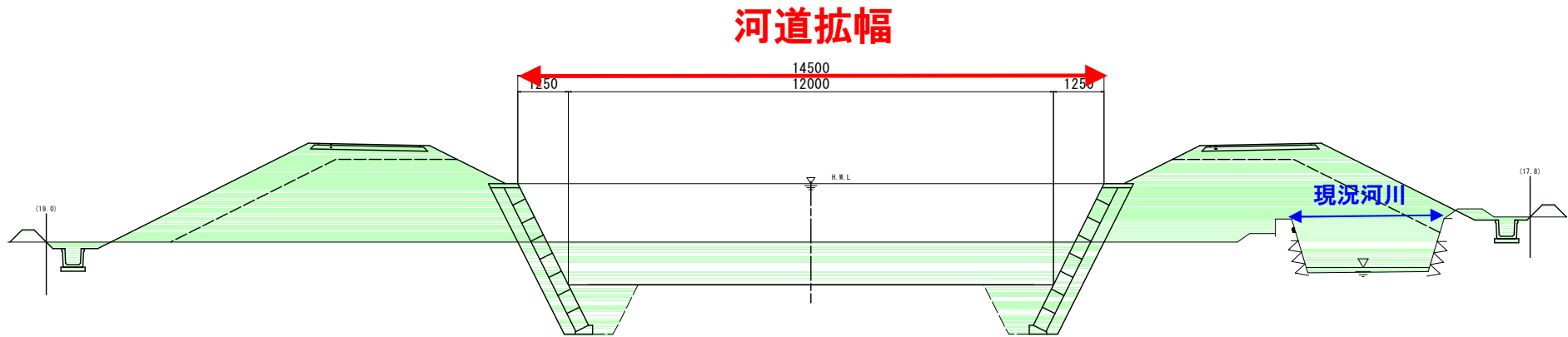
撮影箇所② (H14.7.11 台風6号)



撮影箇所③ (R1.10.12 台風19号)

H14浸水範囲

標準横断図



写真

事業区間最下流部 付近



着工前



着工後 (施工中)

