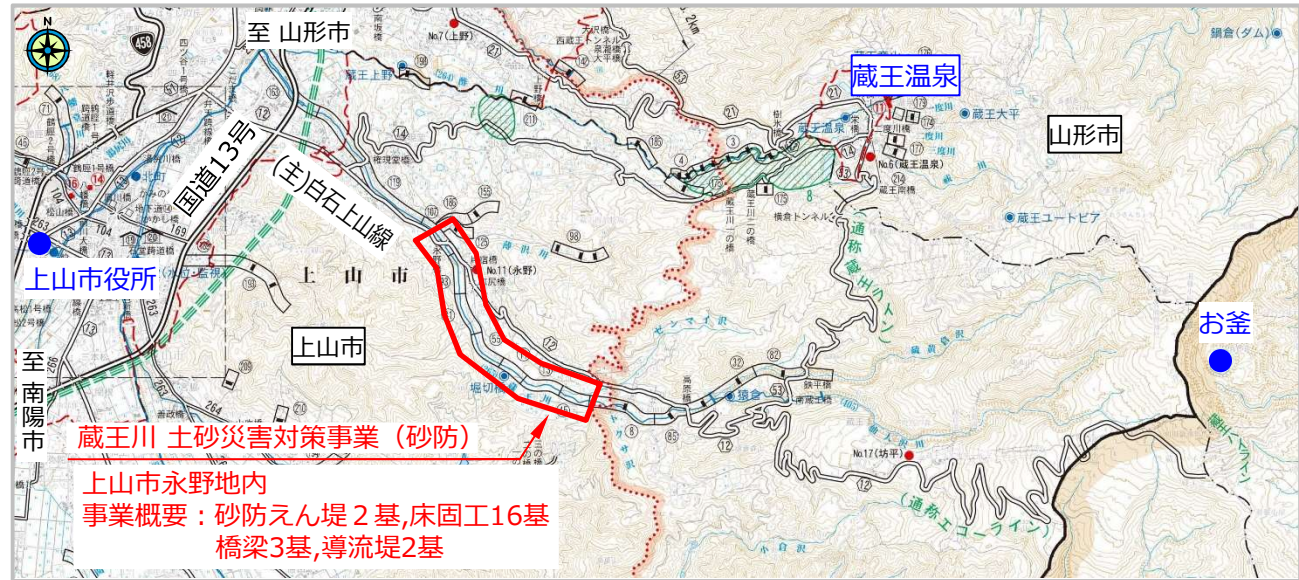
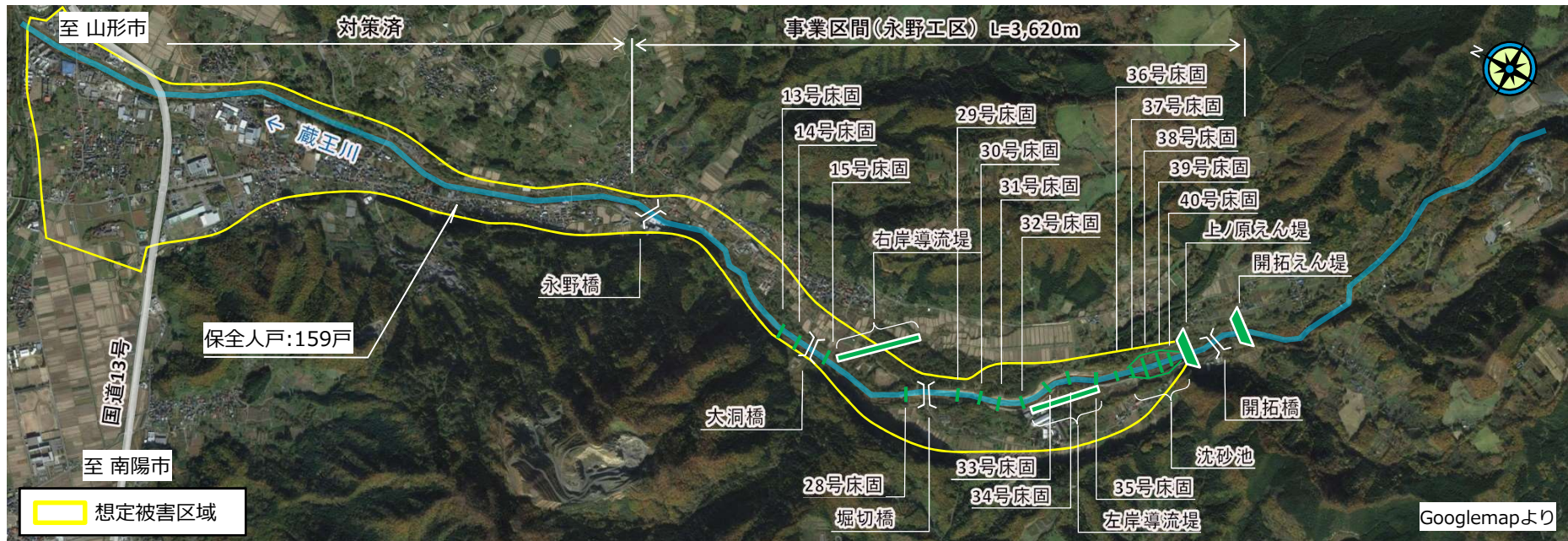


位置図

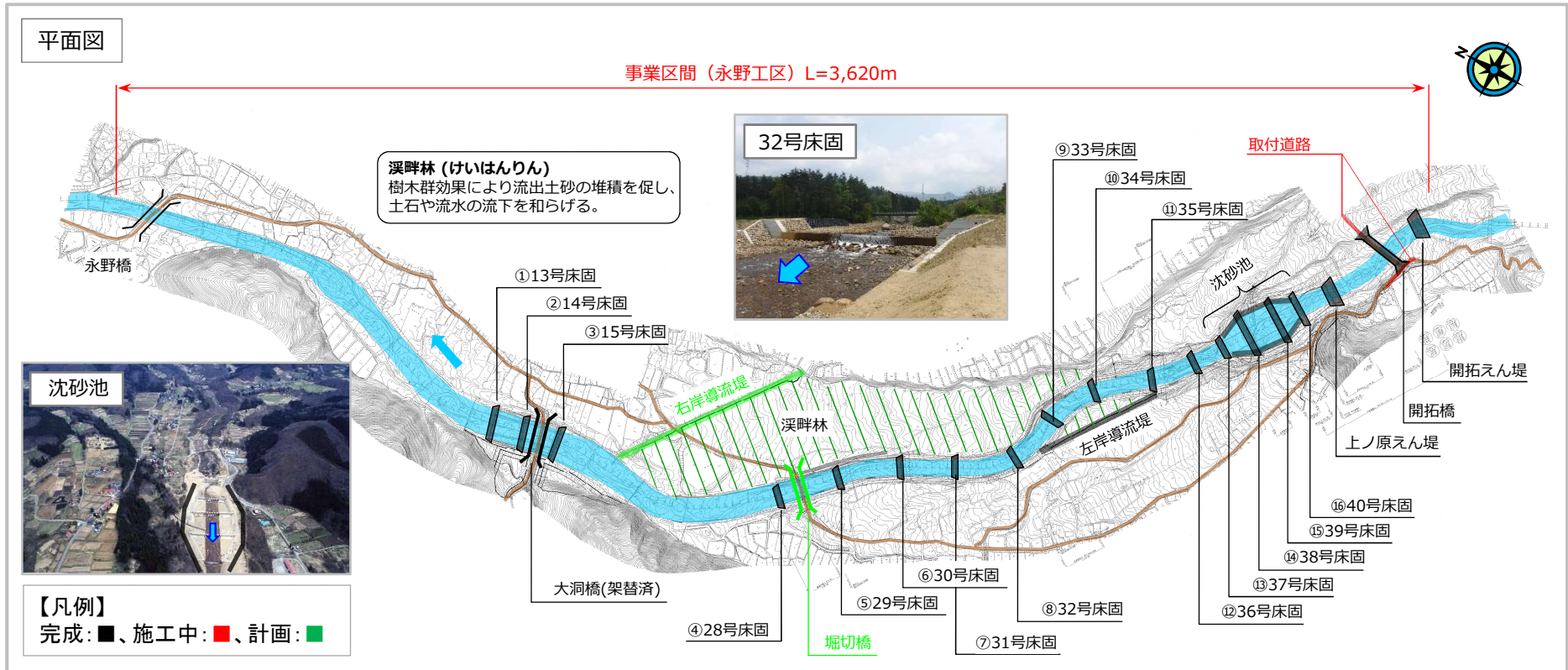


航空写真

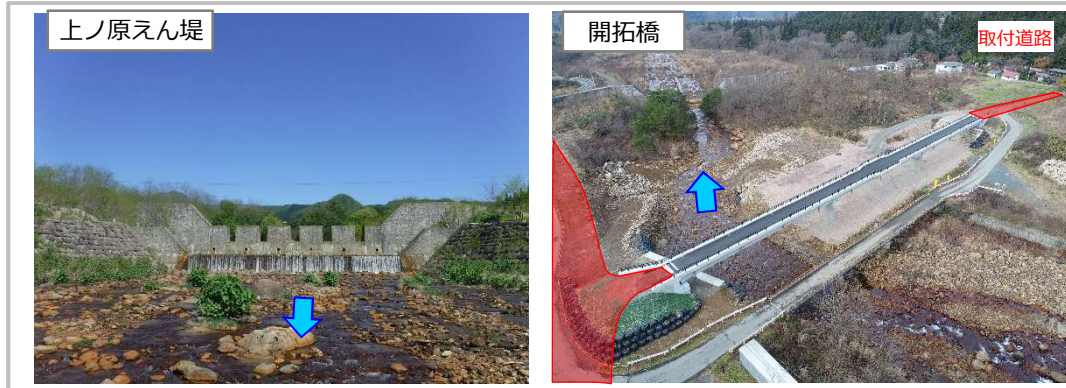




平面図等



整備状況



整備率

整備率 (%) =  $\frac{\text{施設効果量}}{\text{流出するおそれのある土砂量}}$

- 流出するおそれのある土砂量 : 917,900m<sup>3</sup>
- 施設効果量 (砂防えん堤) : 232,300m<sup>3</sup>
- 施設効果量 (沈砂池・溪畔林) : 137,000m<sup>3</sup>

整備前 2.9(%) = 26,300m<sup>3</sup>/917,900m<sup>3</sup>

▶ 現況 29.9(%) = 274,200m<sup>3</sup>/917,900m<sup>3</sup>

整備後 40.2(%) = 369,300m<sup>3</sup>/917,900m<sup>3</sup>