

位置図



航空写真

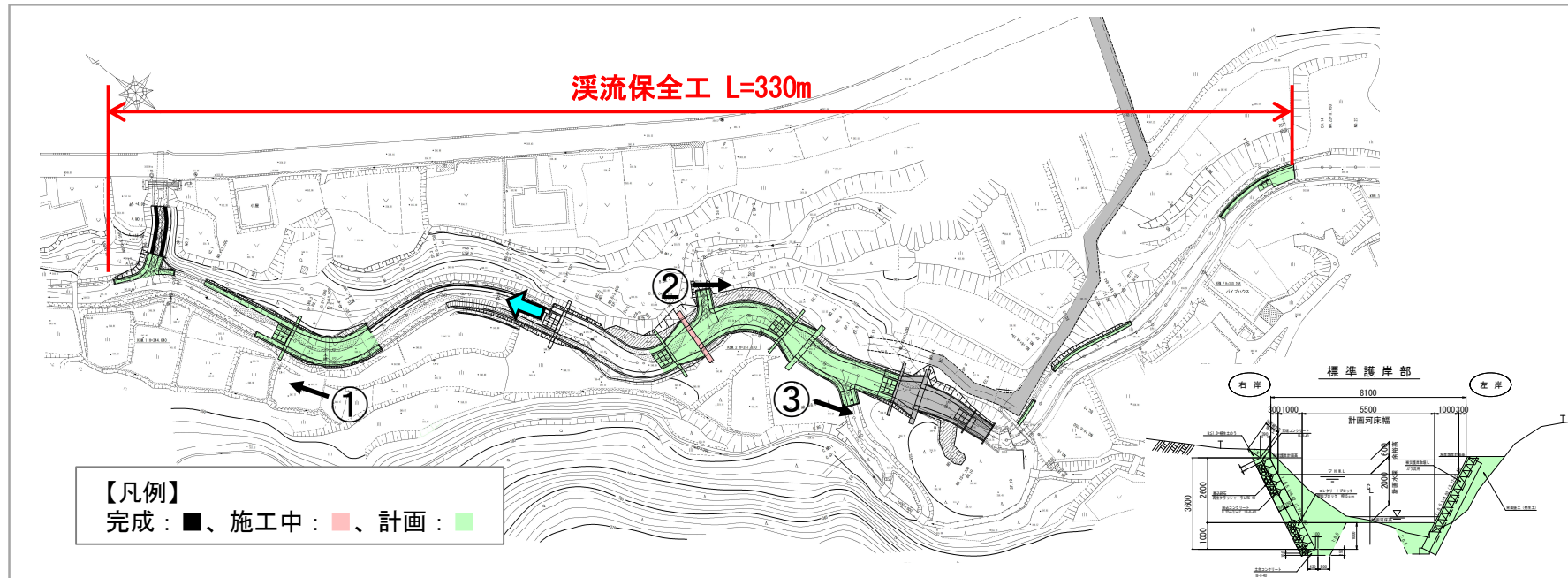
【保全対象詳細写真】



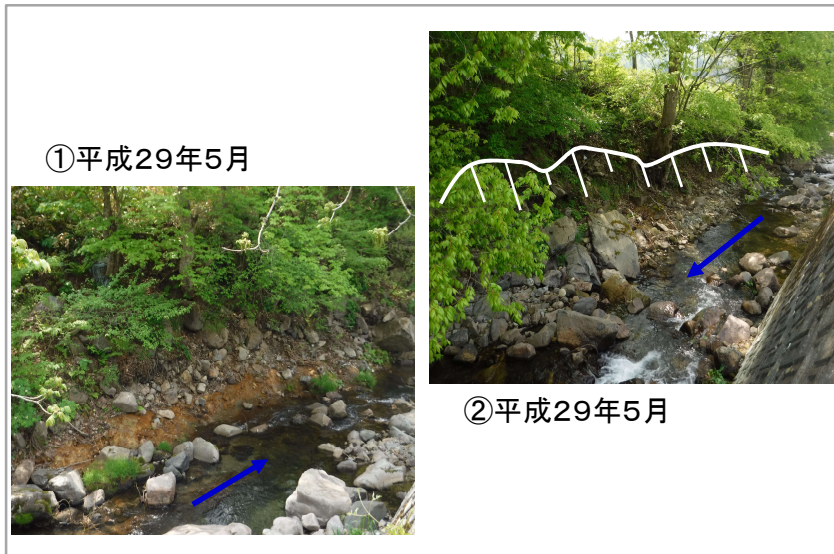
広域写真



■ 平面図等



■ 荒廃状況



■ 現況状況



■ 整備率

整備率 (%) =  $\frac{\text{施設効果量}}{\text{流出するおそれのある土砂量}}$

- 流出するおそれのある土砂量：17,375m<sup>3</sup>
- 施設効果量（溪流保全工）：17,375m<sup>3</sup>

整備前 0(%)  
 現況 **12(%)** = 2,110m<sup>3</sup>/17,375m<sup>3</sup>  
 整備後 100(%) = 17,375m<sup>3</sup>/17,375m<sup>3</sup>