

交通死亡事故発生通報

(令和7年中 24時間死者20件20人目)

スリップした軽乗が中型貨物と正面衝突！

1 発生日時

令和7年12月14日(日) 午前7時55分頃 天候 雪

2 発生場所

鶴岡市田麦俣地内 国道112号 単路一カーブ 非市街地
路面：シャーベット (一部凍結) 現場の規制：はみ禁

3 当事者

A 軽乗用自動車 死亡

鶴岡市城北町 会社員 26歳 男性

通行目的 私用

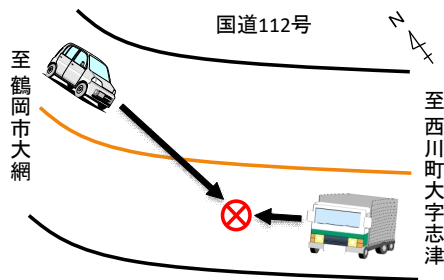
B 中型貨物自動車

山形市清住町二丁目 会社員 61歳 男性

通行目的 業務中

4 事故の概要

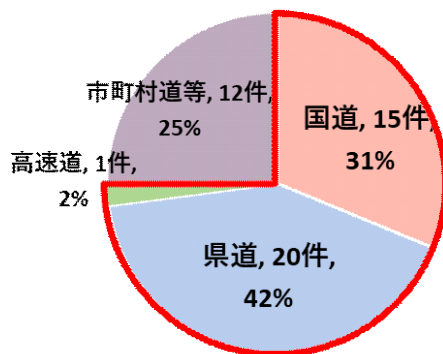
Aは、左カーブを進行中、対向車線にはみ出し、対向車線を直進中のBと正面衝突したものの。



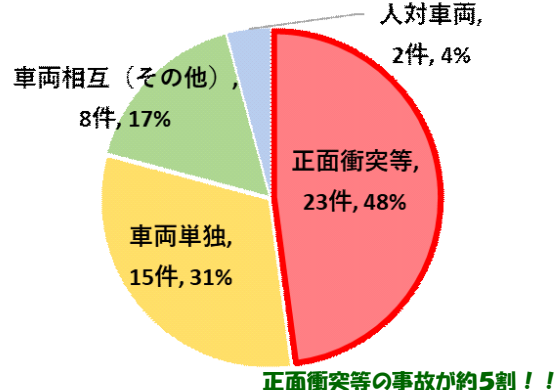
【Aの進行方向から見た現場の状況】

過去5年、スリップによる死亡・重傷事故は48件！！
内、幹線道路での発生が7割以上！！

路線別、死亡・重傷事故の発生状況



事故類型別、死亡・重傷事故の発生状況



正面衝突等の事故が約5割！！

※ 数値は過去5年(R2～R6)に発生したスリップ事故の合計値である。

【重大事故を起こさないためのポイント】

- 「冬道の安全運転5則」を守りましょう！
- 積雪がなくても、「ブラックアイスバーン」状態の路面に注意！
- 時間と気持ちに余裕を持った運転計画を！
- 車の性能(4WD、ABS)やスタッドレスタイヤの性能を過信しない！

山形県警察本部