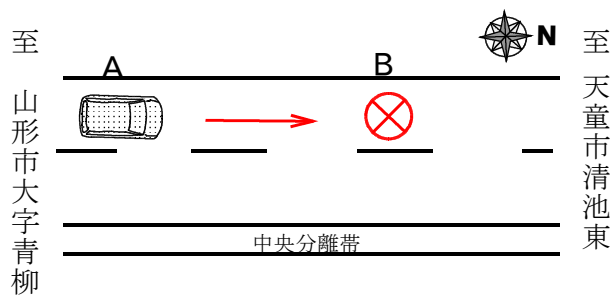


交通死亡事故発生通報

(令和7年中 24時間死者23件23人目)

普乗が歩行者と衝突！

- 1 発生日時
令和7年12月30日(火) 午前5時32分頃 天候 雨
- 2 発生場所
山形市大字漆山地内 主要地方道山形天童線 単路一直線等 非市街地
路面：舗装湿潤 現場の規制：なし
- 3 当事者
A 普通乗用自動車
山形市双月町二丁目 理容業 52歳 男性
通行目的 飲食のため
B 歩行者 **死亡**
山形市大字漆山 無職 80歳 男性
通行目的 捜査中
- 4 事故の概要
Aは、直線道路を進行中、道路上にいたBと衝突したもの。



【Aから見た本件事故現場の状況】

今年の12月中、5件目の交通死亡事故が発生！！
1ヶ月の間に5件は今年最多！！

【概要】

- ① 12/7(日)17:20頃 小国町
軽乗×普乗 トンネル内での対向はみ出し
- ② 12/14(日)7:55頃 鶴岡市
軽乗×中貨 カーフでの対向はみ出し(軽乗がスリップ)
- ③ 12/22(月)22:03 天童市
一種原付×普乗 信号十字路での出会い頭
- ④ 12/19(金)6:01 新庄市
普乗×歩行者 単路での衝突
- ⑤ 12/30(火)5:32 山形市
普乗×歩行者 単路での衝突

【交通事故を起こさない、遭わないためのポイント】

- ドライバーは、
 - ・ 夜間、早朝でも、歩行者等が道路にいるとの認識を持ちましょう！
 - ・ 周囲を良く確認する「前後左右、目配り運転」の実践を！
 - ・ ハイビームを積極的に活用！
- 歩行者は、
 - ・ 外出時は、夜光反射材を身に着けましょう！
 - ・ 車が歩行者等に気付いていないこともあります！
油断することなく、車の動きをしっかりと確認しましょう！

山 形 県 警 察 本 部