

# 戸沢村立戸沢中学校

## 《施設概要》

事業主体：戸沢村  
施設名称：戸沢村立戸沢中学校  
所在地：最上郡戸沢村大字蔵岡 2905 番 7 号地  
用途：学校（中学校）

## 《使用木材》



木材使用量 165 m<sup>3</sup>  
(うち県産木材 165 m<sup>3</sup>)



《外観写真》

## ●施設の特徴、内容

小中一貫教育校としての特徴を活かしながら、1つの学校として機能し、戸沢村の生涯学習拠点や交流拠点となることと雪国に対応した快適でぬくもりのある学習環境を整えることを満たした学校づくりを行った。中心性と循環性のある中庭型の空間構成により、小・中・地域の一体感と交流が生まれている。「ふれあい・出会いの場」として建物の中心に『とざわ学習センター（図書室）』を置き、みんなが集まって学習できる「学びあいの場」とした。また、生徒の主要動線を2階とし、雪国における冬期間の生活学習環境を快適にする「豊かな生活・学習の場」となる学校づくりを行っている。

### ■建物概要

階数：地上2階PH階あり  
構造：鉄筋コンクリート造+一部木造  
小屋組方式：木質2方向ラーメン構造（サミットHR工法）  
木造大断面  
敷地面積：39969.00 m<sup>2</sup>  
延床面積：4,795 m<sup>2</sup>  
各階床面積：（管理棟） [1階] 1620.88 m<sup>2</sup>  
[2階] 1261.76 m<sup>2</sup>  
（教室棟） [1階] 901.50 m<sup>2</sup>  
[2階] 981.84 m<sup>2</sup>  
（PH階） 29.06 m<sup>2</sup>  
最高軒高：9.2m  
最高高さ：13.1m  
耐火・準耐火：準耐火建築物

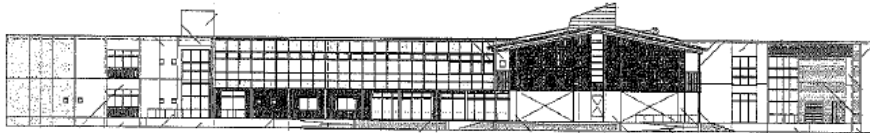
### ■主要仕上

#### 外部仕上

（屋根）（管理棟）コンクリート下地アスファルト防水  
（教室棟）フッ素ガリバリウム鋼板 t0.4 mmはぜ葺き  
（外壁）コンクリート打放し装飾塗装仕上  
コンクリート打放し複層塗材仕上  
（開口部）アルミカーテンウォール

#### 内部仕上

（床）（管理棟）共用部分：コンクリート下地 長尺シト t2.5 mm、  
構造用合板 t12 mm下地 フローリング張り t15 mm  
（教室棟）置床構造用合板 t12 mm下地 複合フローリング張り t15 mm  
（壁）（管理棟） [1階] せっこうボード t12.5 mm下張り 化粧ケイカル板 t3 mm  
ケイ酸カルシウム板 t5.0 mm 目スカシ張り EP 塗り  
（教室棟）せっこうボード t12.5 mm、普通硬質せっこうボード t9.5 mm  
（天井）（管理棟） [1階] せっこうボード t9.5 mm グラスウールマット t50 mm  
ケイ酸カルシウム板 t5.0 mm目スカシ張り 結露防止塗材  
（教室棟） [1階] 化粧せっこうボード t9.5 mm  
（教室棟） [2階] 吸音性有孔せっこうボード t9.5 mm EP 塗り  
木製梁表し EP 塗り  
（その他）（管理棟）腰壁：ケイ酸カルシウム板 t5.0 mm 目スカシ張り SUS t0.4 mm張り  
（教室棟）シーシングせっこうボード t12.5 mm  
一部（ラワン合材 t12 mm下地 杉板本実加工 t12 mm張塗り）



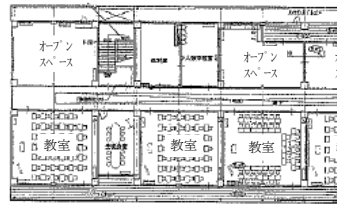
《西立面図》

●設計における工夫点

教室棟 2 階に生徒の主要動線と全ての教室を設けることで「空間の広がり・木造小屋組の表現・十分な採光」が生まれ、豪雪地帯における冬期間の生活学習環境に潤いとぬくもりを与える計画とした。

●木材を採用した理由

共用・管理棟は無落雪の陸屋根とすることから 2m の積雪荷重にも十分に耐えられる鉄筋コンクリート造の耐火建築物とした。建物中央の共用・管理棟を耐火建築物にすることで、両端部で接続する中学校校舎棟、小学校校舎棟の木造建物を可能とし、木の質感やぬくもりを感じられるように、建物全体の内部仕上げ材には地場産の木材を各所で使用し、校舎の小屋組は木造とした。



《2階平面図》



《とざわホール》



《とざわ学習センター(図書室)》



《教室》



《多目的スペース》

■事業概要

設計者：鈴木・富士設計共同体  
 施工者：(建築) 沼田建設・ヤマムラ・佐藤工務店  
 特定建設工事共同企業体  
 (電気) 東北電気鉄工株式会社新庄営業所  
 (機械) 山形空調株式会社  
 工期：平成 23 年 12 月～平成 25 年 1 月

設計費：基本設計+実施設計費 34,650 千円  
 監理業務委託費 10,500 千円  
 建設費：(建築) 795,690 千円  
 (電気) 131,670 千円  
 (機械) 108,675 千円  
 (合計) 1,036,035 千円  
 1㎡あたりの建設費：216 千円