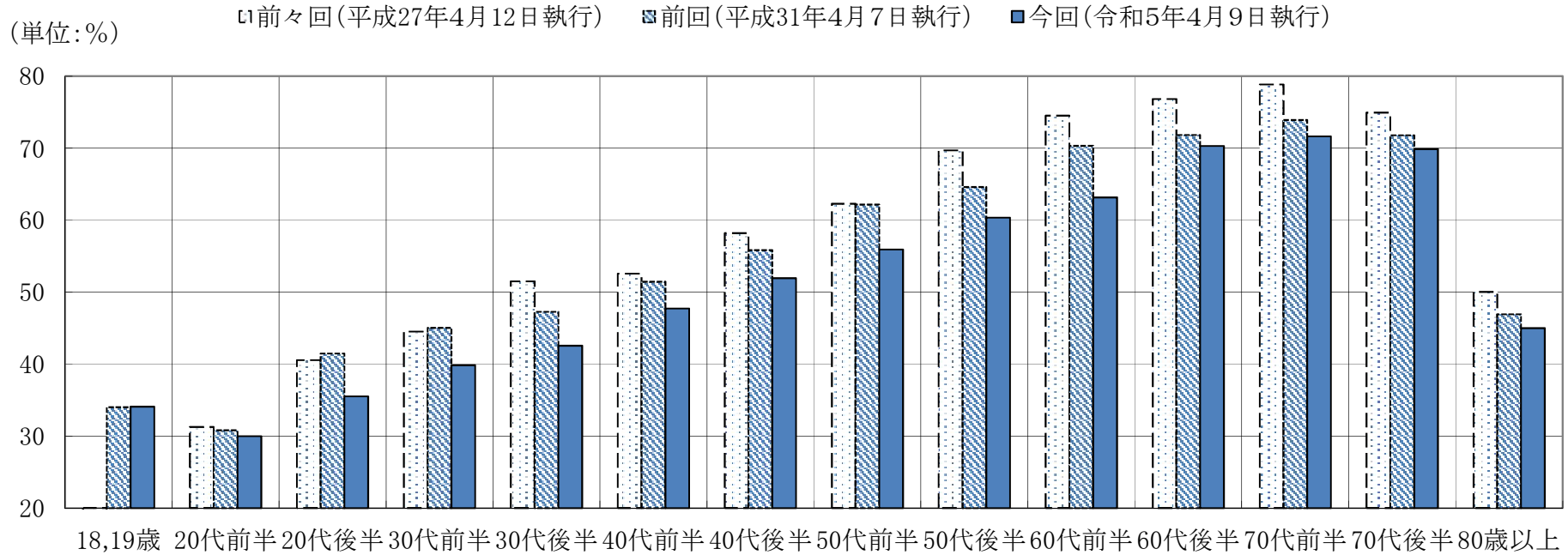


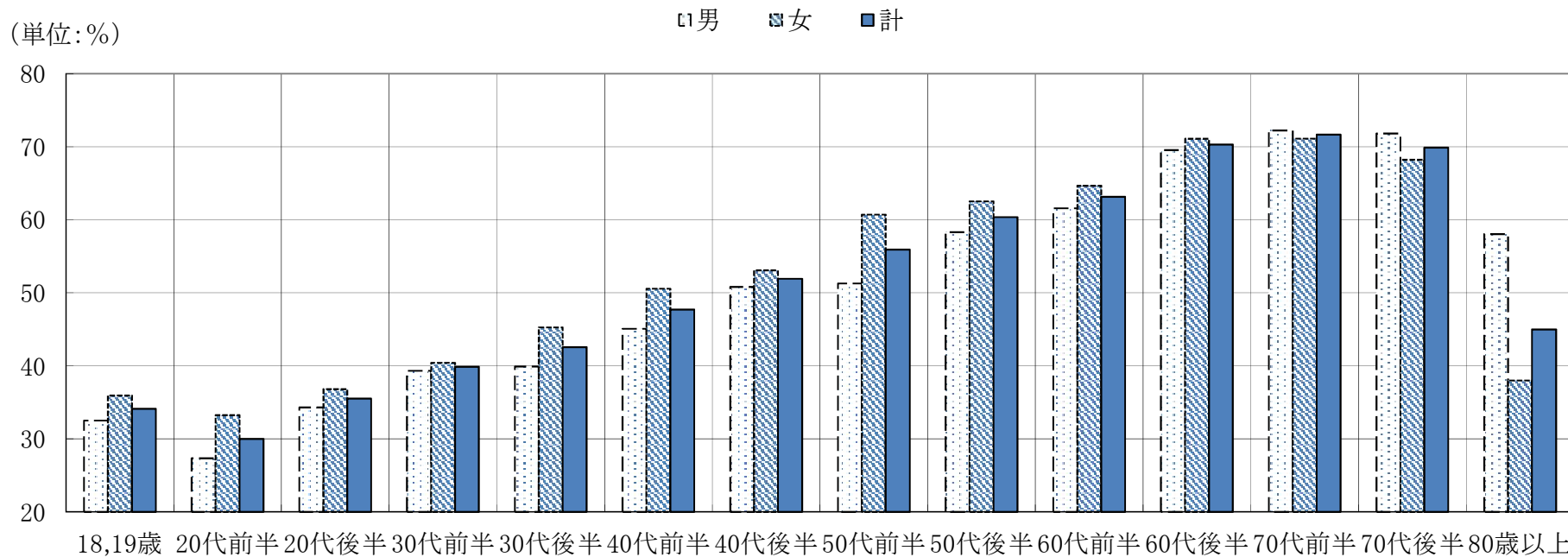
令和5年4月9日執行 山形県議会議員選挙 年齢別投票率(過去県議選との比較)



	18,19歳	20代前半	20代後半	30代前半	30代後半	40代前半	40代後半	50代前半	50代後半	60代前半	60代後半	70代前半	70代後半	80歳以上
前々回	-	31.28	40.55	44.51	51.50	52.56	58.18	62.28	69.70	74.52	76.82	78.84	74.95	50.03
前回	34.01	30.83	41.46	45.03	47.26	51.45	55.83	62.16	64.58	70.34	71.82	73.91	71.78	46.94
今回	34.10	30.00	35.50	39.86	42.56	47.71	51.92	55.91	60.36	63.16	70.31	71.66	69.87	44.99

備考 この表は、市町村ごとに投票率が標準的な投票区1箇所を抽出して作成したものである。

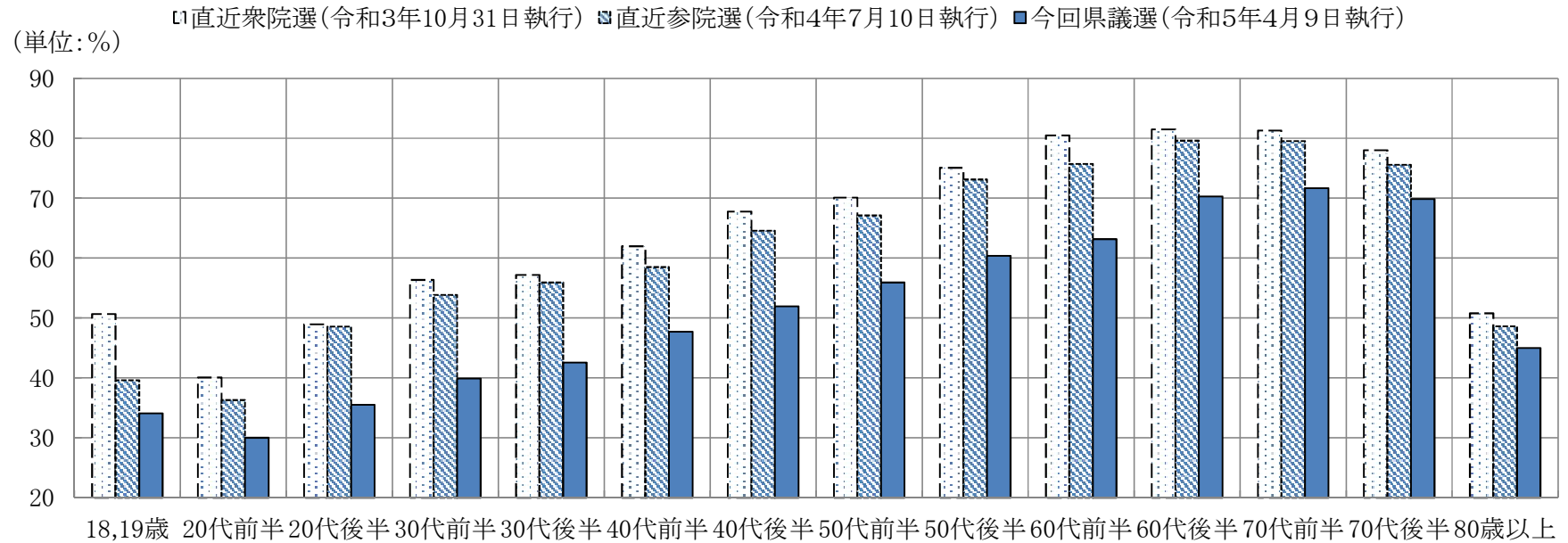
令和5年4月9日執行 山形県議会議員選挙 年齢別投票率(男女別)



	18,19歳	20代前半	20代後半	30代前半	30代後半	40代前半	40代後半	50代前半	50代後半	60代前半	60代後半	70代前半	70代後半	80歳以上
男	32.50	27.34	34.29	39.32	39.91	45.07	50.81	51.29	58.32	61.57	69.52	72.24	71.81	58.04
女	35.92	33.22	36.81	40.41	45.26	50.54	53.06	60.69	62.50	64.67	71.07	71.11	68.21	37.97
計	34.10	30.00	35.50	39.86	42.56	47.71	51.92	55.91	60.36	63.16	70.31	71.66	69.87	44.99

備考 この表は、市町村ごとに投票率が標準的な投票区1箇所を抽出して作成したものである。

令和5年4月9日執行 山形県議会議員選挙 年齢別投票率(直近衆院選及び参院選との比較)



	18,19歳	20代前半	20代後半	30代前半	30代後半	40代前半	40代後半	50代前半	50代後半	60代前半	60代後半	70代前半	70代後半	80歳以上
今回(①)	34.10	30.00	35.50	39.86	42.56	47.71	51.92	55.91	60.36	63.16	70.31	71.66	69.87	44.99
参院選(②)	39.59	36.28	48.57	53.84	55.91	58.51	64.58	67.11	73.11	75.71	79.61	79.51	75.60	48.61
差(①-②)	-5.49	-6.28	-13.07	-13.98	-13.34	-10.80	-12.65	-11.19	-12.75	-12.55	-9.30	-7.86	-5.73	-3.61
衆院選(③)	50.66	40.05	48.95	56.37	57.18	61.97	67.75	70.06	75.09	80.47	81.49	81.29	78.00	50.79
差(①-③)	-16.56	-10.05	-13.44	-16.51	-14.61	-14.27	-15.83	-14.15	-14.72	-17.31	-11.18	-9.63	-8.13	-5.80

備考1 この表は、市町村ごとに投票率が標準的な投票区1箇所を抽出して作成したものである。

備考2 この表は、参議院議員通常選挙は選挙区選挙、衆議院議員総選挙は小選挙区選挙の結果を用いて作成したものである。

令和5年4月9日執行 山形県議会議員選挙 年齢別投票者数調

年齢	有権者数			投票者数			投票率		
	男	女	計	男	女	計	男	女	計
18	135	120	255	51	48	99	37.78	40.00	38.82
19	145	125	270	40	40	80	27.59	32.00	29.63
小計	280	245	525	91	88	179	32.50	35.92	34.10
20	154	130	284	41	32	73	26.62	24.62	25.70
21	148	128	276	36	43	79	24.32	33.59	28.62
22	132	107	239	29	33	62	21.97	30.84	25.94
23	136	108	244	46	45	91	33.82	41.67	37.30
24	125	102	227	38	38	76	30.40	37.25	33.48
小計	695	575	1,270	190	191	381	27.34	33.22	30.00
25	121	111	232	34	45	79	28.10	40.54	34.05
26	98	114	212	27	43	70	27.55	37.72	33.02
27	117	80	197	36	31	67	30.77	38.75	34.01
28	130	121	251	54	44	98	41.54	36.36	39.04
29	126	120	246	52	38	90	41.27	31.67	36.59
小計	592	546	1,138	203	201	404	34.29	36.81	35.50
30	122	124	246	47	45	92	38.52	36.29	37.40
31	99	108	207	40	42	82	40.40	38.89	39.61
32	135	124	259	56	55	111	41.48	44.35	42.86
33	153	126	279	59	46	105	38.56	36.51	37.63
34	142	154	296	54	69	123	38.03	44.81	41.55
小計	651	636	1,287	256	257	513	39.32	40.41	39.86
35	157	177	334	58	87	145	36.94	49.15	43.41
36	166	167	333	66	71	137	39.76	42.51	41.14
37	159	156	315	70	69	139	44.03	44.23	44.13
38	190	184	374	82	87	169	43.16	47.28	45.19
39	185	160	345	66	68	134	35.68	42.50	38.84
小計	857	844	1,701	342	382	724	39.91	45.26	42.56
40	201	186	387	77	92	169	38.31	49.46	43.67
41	173	174	347	84	85	169	48.55	48.85	48.70
42	187	188	375	84	94	178	44.92	50.00	47.47
43	217	190	407	101	99	200	46.54	52.11	49.14
44	216	186	402	102	97	199	47.22	52.15	49.50
小計	994	924	1,918	448	467	915	45.07	50.54	47.71
45	215	209	424	107	107	214	49.77	51.20	50.47
46	210	193	403	98	93	191	46.67	48.19	47.39
47	200	215	415	96	118	214	48.00	54.88	51.57
48	190	202	392	99	102	201	52.11	50.50	51.28
49	236	210	446	134	126	260	56.78	60.00	58.30
小計	1,051	1,029	2,080	534	546	1,080	50.81	53.06	51.92
50	236	221	457	114	139	253	48.31	62.90	55.36
51	199	193	392	106	115	221	53.27	59.59	56.38
52	211	198	409	104	117	221	49.29	59.09	54.03
53	209	192	401	106	117	223	50.72	60.94	55.61
54	190	206	396	106	125	231	55.79	60.68	58.33
小計	1,045	1,010	2,055	536	613	1,149	51.29	60.69	55.91
55	192	191	383	106	115	221	55.21	60.21	57.70
56	178	195	373	93	115	208	52.25	58.97	55.76
57	189	173	362	114	110	224	60.32	63.58	61.88
58	196	192	388	117	129	246	59.69	67.19	63.40
59	231	193	424	145	121	266	62.77	62.69	62.74
小計	986	944	1,930	575	590	1,165	58.32	62.50	60.36
60	200	193	393	122	123	245	61.00	63.73	62.34
61	214	217	431	123	131	254	57.48	60.37	58.93
62	204	226	430	129	147	276	63.24	65.04	64.19
63	215	227	442	136	147	283	63.26	64.76	64.03
64	221	241	462	139	166	305	62.90	68.88	66.02
小計	1,054	1,104	2,158	649	714	1,363	61.57	64.67	63.16
65	203	190	393	139	133	272	68.47	70.00	69.21
66	218	201	419	146	146	292	66.97	72.64	69.69
67	202	220	422	144	159	303	71.29	72.27	71.80
68	202	250	452	142	172	314	70.30	68.80	69.47
69	225	214	439	159	154	313	70.67	71.96	71.30
小計	1,050	1,075	2,125	730	764	1,494	69.52	71.07	70.31
70	237	265	502	179	183	362	75.53	69.06	72.11
71	229	232	461	161	167	328	70.31	71.98	71.15
72	248	271	519	178	192	370	71.77	70.85	71.29
73	260	290	550	189	218	407	72.69	75.17	74.00
74	240	247	487	170	168	338	70.83	68.02	69.40
小計	1,214	1,305	2,519	877	928	1,805	72.24	71.11	71.66
75	251	244	495	180	168	348	71.71	68.85	70.30
76	192	210	402	135	149	284	70.31	70.95	70.65
77	118	151	269	91	104	195	77.12	68.87	72.49
78	151	214	365	110	144	254	72.85	67.29	69.59
79	157	197	354	108	128	236	68.79	64.97	66.67
小計	869	1,016	1,885	624	693	1,317	71.81	68.21	69.87
80～	1,349	2,507	3,856	783	952	1,735	58.04	37.97	44.99
合計	12,687	13,760	26,447	6,838	7,386	14,224	53.90	53.68	53.78

備考 この表は、市町ごとに投票率が標準的な投票区1箇所を抽出して作成したものである。