

平成 28 年 度

山 形 県 観 光 者 数 調 査

平成 29 年 8 月

山形県観光文化スポーツ部

は し が き

平成 28 年度の県内主要観光地における観光者数は、約 4,581 万人となり、平成 27 年度と比較して約 91 万人増、率にして前年比 102.0%となり、過去最高となりました。

これは、平成 25 年度から取り組んだ山形デスティネーションキャンペーン(山形DC)の3年間の成果を生かした春や冬の「山形日和。」観光キャンペーンの展開に加え、新たにリニューアルオープンした立ち寄り施設の入込が好調であったことなどが要因と考えます。

平成 29 年度は、障がい者や高齢者などの全ての旅行者が快適に旅行できる環境の整備を図るためのバリアフリー観光の推進や東北中央自動車道開通を契機とした観光誘客の取組みを推進してまいります。

また、平成 27 年に策定いたしました5年間の観光振興施策を展開するための指針である「おもてなし山形県観光計画」も本年度で折り返しの年を迎えます。この計画に基づき、「県民総参加」と「全産業参加」による観光振興施策の実施を通して、交流人口の拡大を図り、本県経済を持続的に発展させるとともに、地域社会を魅力あるものとする「観光立県山形」を確立してまいります。

最後に、本調査が本県観光振興の基礎資料として御活用いただけることを願うとともに、調査に御協力いただきました市町村及び関係機関の方々に深く感謝申し上げます。

平成 29 年 8 月

山形県観光文化スポーツ部

目 次

I	調査の要領	1	
II	調査結果の概要	3	
III	平成28年度山形県観光者数調査結果統計表	13	
	第1表	観光地類型別、県内・県外別及び月別観光者数	14
	第2表	年度別観光者数（平成24年度～平成28年度）	15
	第3表	市町村別観光者数（延数）	16
	第4表	観光地類型別・地域別観光者数（延数）	17
	第5表	年度別観光者数動向（延数）	18
	第6表	観光地類型別観光者の動向（延数）	19
	第7表	祭り・イベントの入込状況	20
IV	観光入込客統計に関する共通基準に基づく調査の概要	21	
V	参考資料一覧	25	
	参考資料1	観光者数別観光地一覧（5万人以上）	26
	参考資料2	主たる観光地別観光者数（延数）	27
	参考資料3	調査対象観光地	29
	参考資料4	宿泊旅行統計調査の概要	33
	参考資料5	外国人旅行者山形県内受入実績調査の概要	35

I 調査の要領

1 調査の目的

県内主要観光地における観光客入込状況を調査し、県、市町村及び関係機関における県内観光動向を把握するための基礎資料を得ることを目的とする。

2 調査の方法

調査箇所が所在する市町村は、観光者数を合理的な方法により把握し、調査結果を県の各総合支庁あてに提出する。各総合支庁は、市町村から送付された調査結果を集計し、県観光立県推進課へ報告する。

3 調査の内容

観光地点ごと、月別に県内・県外観光者等の延数（人日）を調査する。

なお、観光者数は各観光地点の入込みの積上げとし、重複の調整は行わない。

4 調査の箇所

本調査における調査対象箇所は全県で 358 箇所とし、観光地を「山岳観光地」、「温泉観光地」、「スキー場」、「海水浴場」、「名所・旧跡観光地」、「観光道路等」、「道の駅」、「その他の観光地」の 8 つに分類のうえ、参考資料 3 に掲げる具体的な観光地に細分化して調査する。

また、祭り・イベントの入込状況についても、本調査と併せて調査する。

5 調査の系統

市町村の調査主管課は観光を担当する課とし、当該市町村の観光協会等の協力を得るものとする。県の主管課は観光立県推進課とする。

6 利用上の注意

四捨五入のため、内訳の和や差が合計と一致しない場合がある。

説明文、本文の中では、百人単位で四捨五入を行い、千人単位で表記している。

Ⅱ 調査結果の概要

1 観光者数の全般的な傾向

＝過去最高の観光者数＝

平成 28 年度における本県の観光者数は、4,581 万 4 千人となり、平成 27 年度と比較して約 91 万人、率にして、2.0%増加した。

本県の観光者数は、調査を開始した昭和 38 年以降、空港や高速道路等のインフラ整備の進展に伴い概ね順調な伸びを示し、平成 4 年度には初めて 4,000 万人を超えた。その後は、景気の低迷等の影響を受け減少傾向が続いたが、平成 16 年度に「おいしい山形デスティネーションキャンペーン」を展開し、4,226 万 9 千人と当時の最高を記録した。それ以降は、再び減少傾向が続くなか、平成 21 年度は「天地人」、「おくりびと」効果に恵まれるとともに、高速道路の ETC 割引の効果もあり、4,100 万人を超えた。

平成 23 年度は、平成 23 年 3 月 11 日に発生した東日本大震災により、交通機関の一部途絶、出控えや、東京電力福島第一原子力発電所事故の風評被害による大きな影響により、3,500 万人台となったものの、その後の官民一体となった誘客の取組みにより観光者数も回復し、平成 26 年度には、山形デスティネーションキャンペーン（山形 DC）の展開をはじめ、東北六魂祭、国際青年会議所アジア太平洋会議（JCI ASPAC）山形大会及び全国育樹祭などの取組みにより、初めて 4,500 万人を超えた。

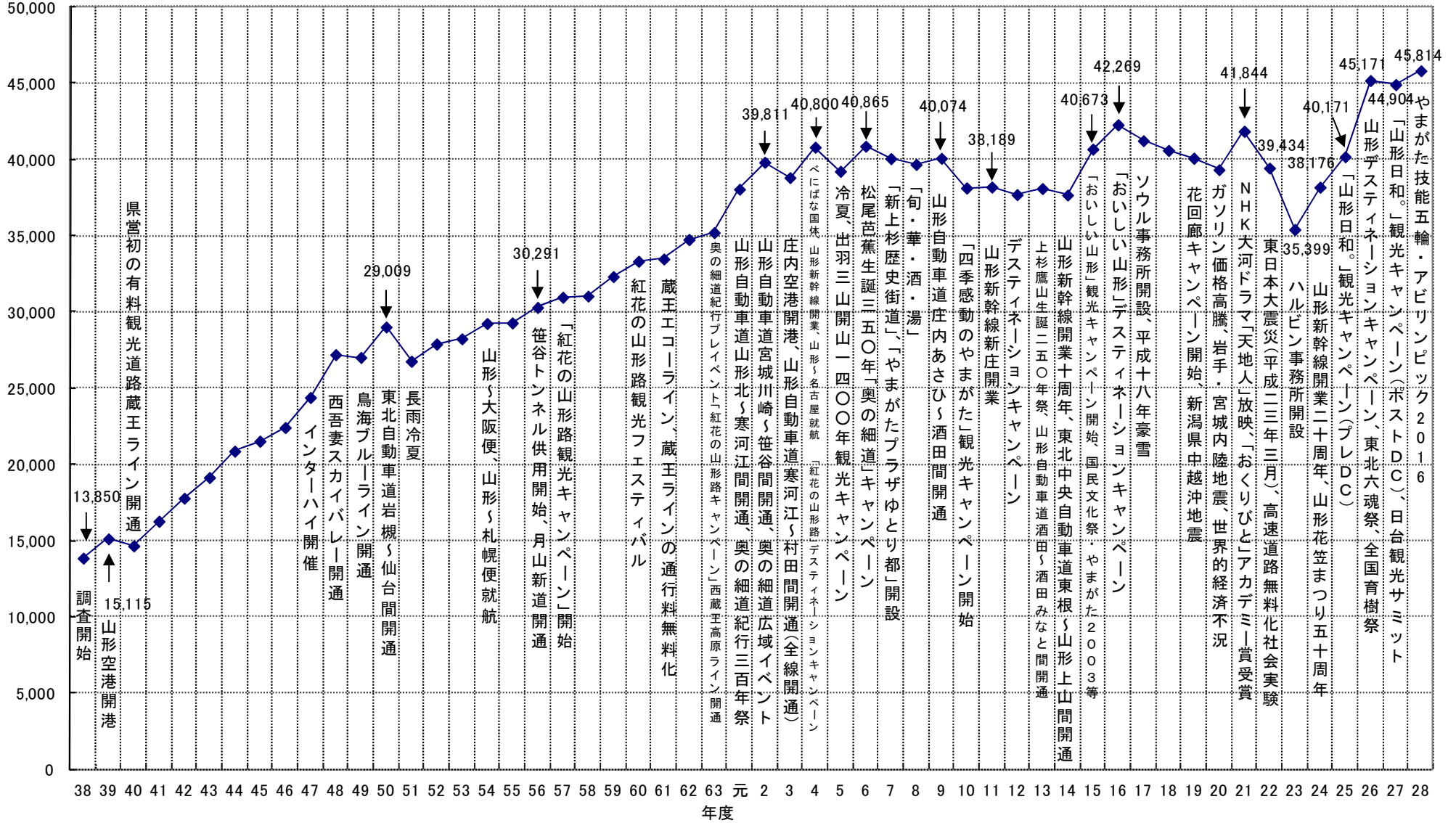
平成 28 年度は、山形 DC の成果を活かした春や冬の「山形日和。」観光キャンペーンの展開に加え、新たにリニューアルオープンした立ち寄り施設の入込が好調であったことなどから、過去最高の観光者数となった。

（単位：千人）

区分	平成 28 年度	平成 27 年度	対 27 年度増減率	対 27 年度増減
観光者数	45,814.1	44,904.3	2.0%	909.8

図1 観光者数の推移

(単位:千人)



2 県内・県外客別観光者数の動向

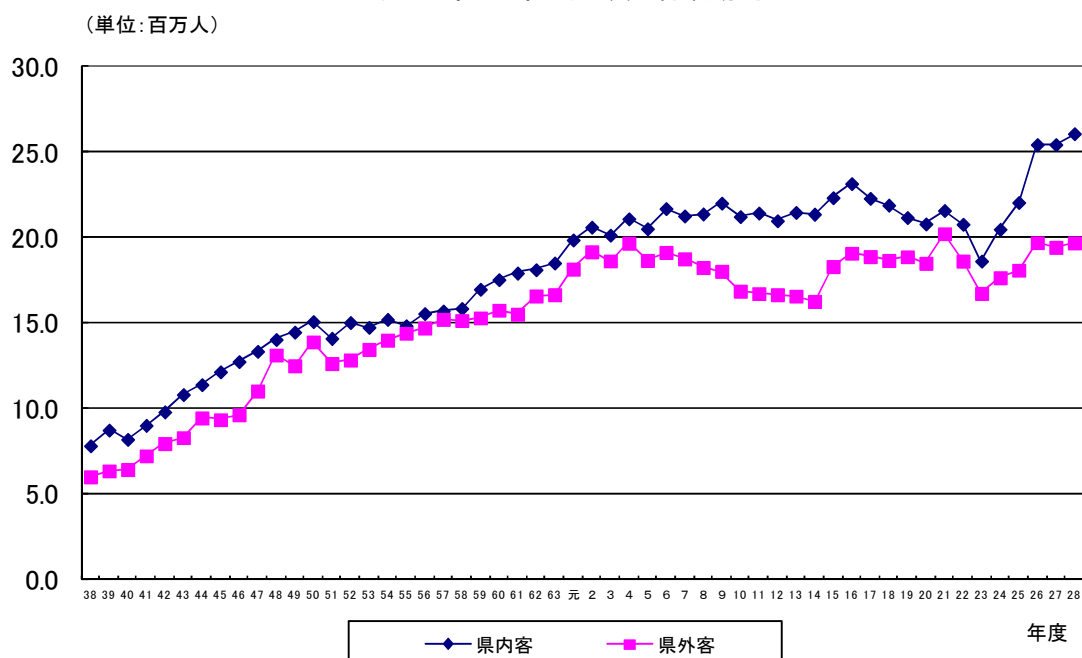
＝県内客、県外客ともに増加＝

観光者を県内客・県外客別にみると、県内客は約2,609万9千人（対27年度比2.5%、63万6千人増、構成比57.0%）、県外客は約1,971万6千人（対27年度比1.4%、27万4千人増、構成比43.0%）となっている。

（単位：千人）

区分	平成28年度	平成27年度	対27年度増減率	対27年度増減	
観光者数	45,814.1	44,904.3	2.0%	909.8	
内 訳	県内客	26,098.5	25,462.4	2.5%	636.1
	県外客	19,715.6	19,441.9	1.4%	273.7

図2 県内・県外別観光者数動向



3 月別観光者数の動向

＝4月から7月を中心に増加＝

月別観光者数構成比は、8月が12.7%と最も高く、以下、6月10.7%、5月10.6%となっている。四半期別では、7～9月が31.9%を占め、夏季の割合が高い。

各月の対27年度増減について、4月から7月は、観光施設のリニューアルオープンなどの影響で増加している。

また、9月は27年度に5連休のシルバーウィークがあったため、その反動で減少しており、1月と2月は、イベントの開催時期の影響により1月は減少し、2月は増加している。

(単位：千人)

月	4月	5月	6月	7月	8月	9月
観光者数	3,169.0	4,870.3	4,892.2	4,612.7	5,806.7	4,176.9
構成比	6.9%	10.6%	10.7%	10.1%	12.7%	9.1%
対27年度比	4.1%	6.2%	7.6%	4.1%	▲0.5%	▲4.8%

月	10月	11月	12月	1月	2月	3月
観光者数	4,804.8	3,302.6	2,421.8	2,689.9	2,531.4	2,535.8
構成比	10.5%	7.2%	5.3%	5.9%	5.5%	5.5%
対27年度比	3.2%	0.5%	2.5%	▲7.6%	6.1%	2.5%

図3 四半期別観光者数の割合

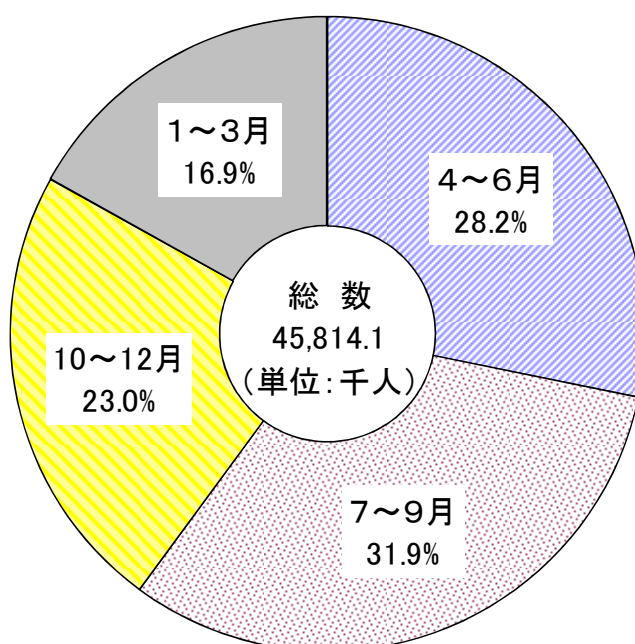


図4 月間観光者数

(単位:百万人)

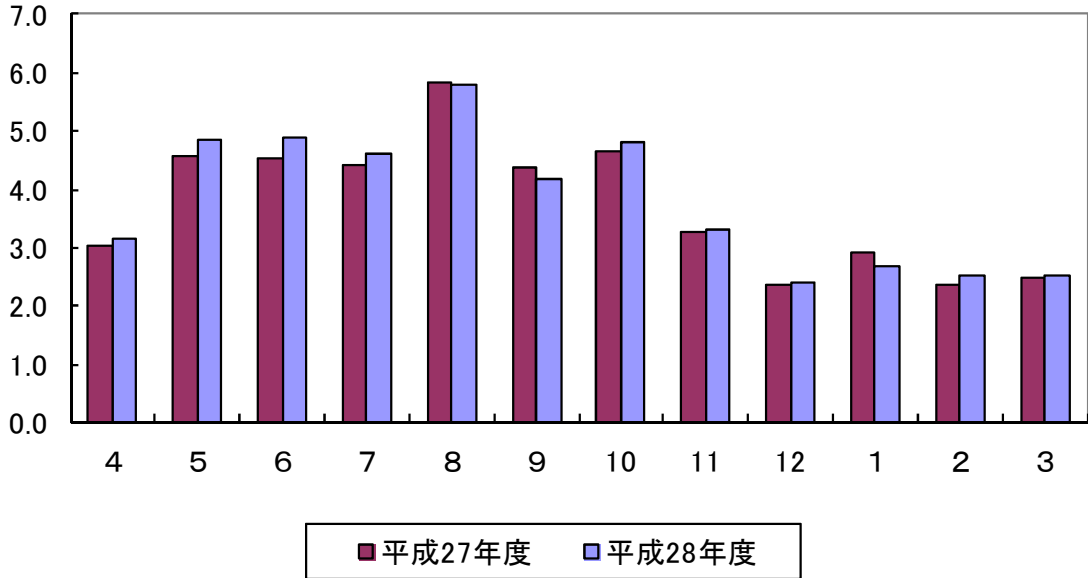
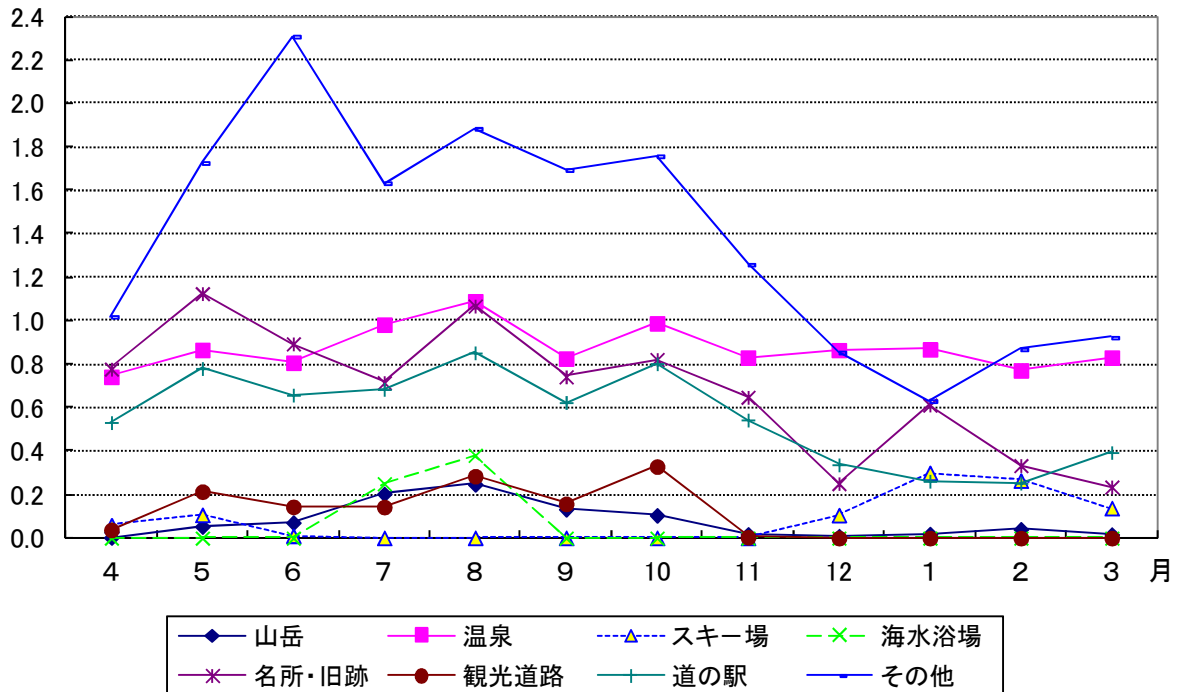


図5 観光地類型別月別動向

(単位:百万人)



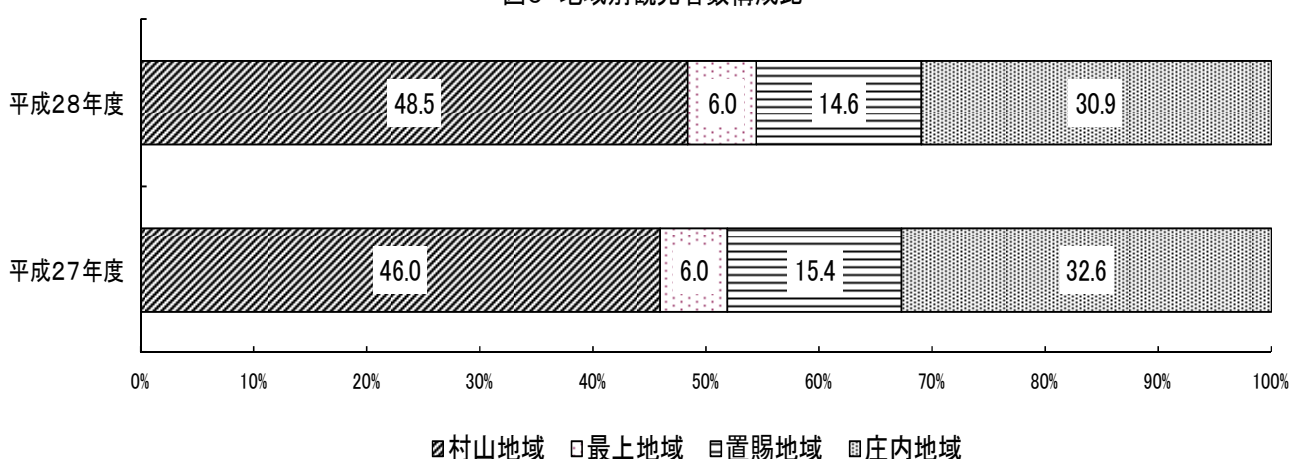
4 地域別観光者数の動向

＝村山、最上地域で増加＝

県内で観光者数の最も多い地域は、村山地域の2,220万9千人（構成比：48.5%）、次いで庄内地域1,415万4千人（構成比：30.9%）、置賜地域667万5千人（構成比：14.6%）、最上地域277万7千人（構成比：6.0%）の順となっている。

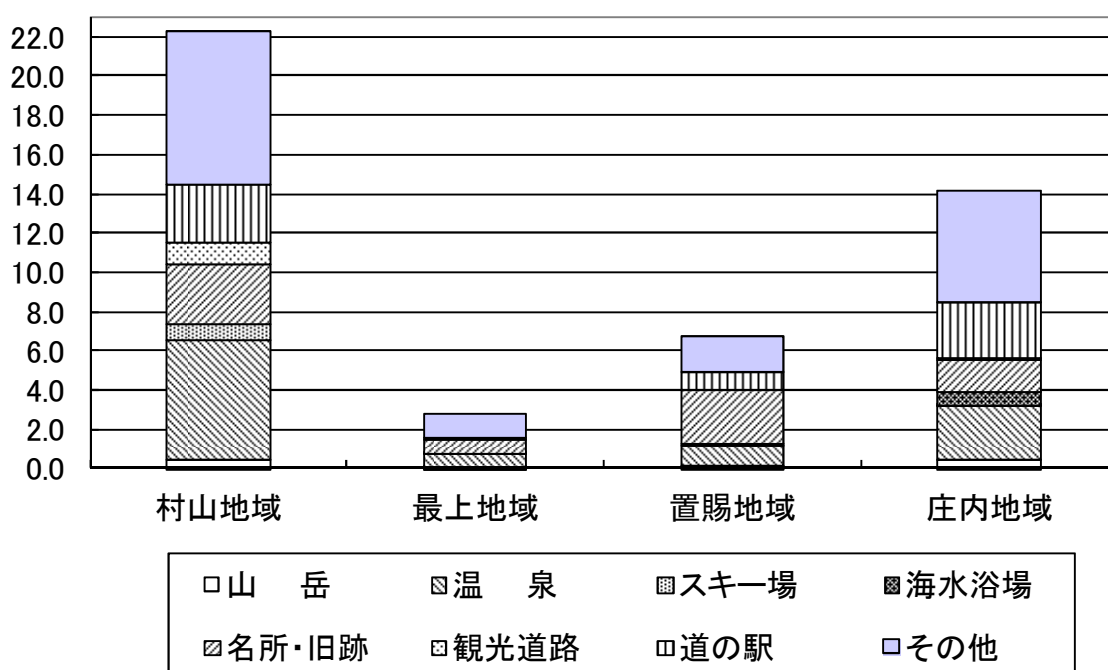
平成27年度と比較すると、村山地域、最上地域で増加した。

図6 地域別観光者数構成比



(単位：百万人)

図7 地域別観光者数



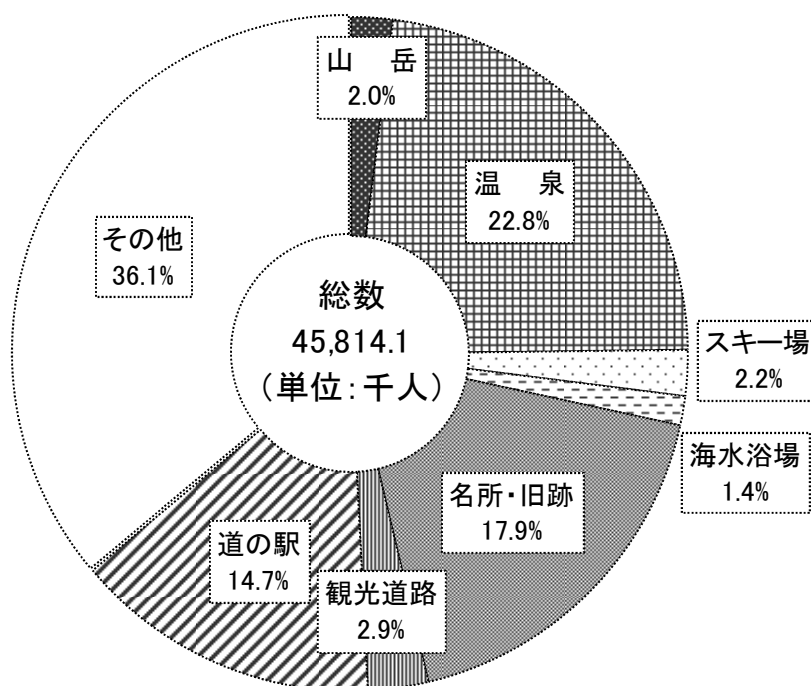
5 観光地類型別観光者数の動向

＝「山岳観光地」、「温泉観光地」、「海水浴場」等が増加＝

観光地類型別の構成比は、「温泉観光地」への入込みが1,047万人（構成比：22.8%）、「名所・旧跡観光地」が822万3千人（構成比：17.9%）、「その他の観光地」が1,655万3千人（構成比：36.1%）となっている。これらの3類型で全体の76.8%を占める。

平成27年度比では、「山岳観光地」、「スキー場」、「海水浴場」、「観光道路等」、「道の駅」、「その他の観光地」で観光者数が増加した。

図8 観光地類型別構成比



	平成28年度	構成比	平成27年度	構成比
第1位	その他の観光地	36.1%	その他の観光地	35.2%
第2位	温泉観光地	22.8%	温泉観光地	23.8%
第3位	名所・旧跡観光地	17.9%	名所・旧跡観光地	18.8%

図9 地域別観光地類型別分布図

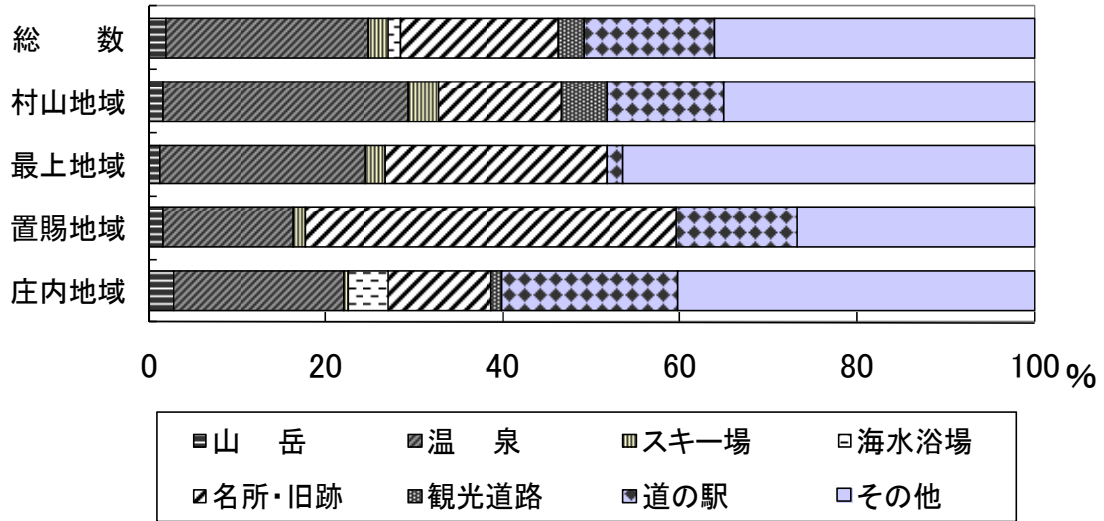
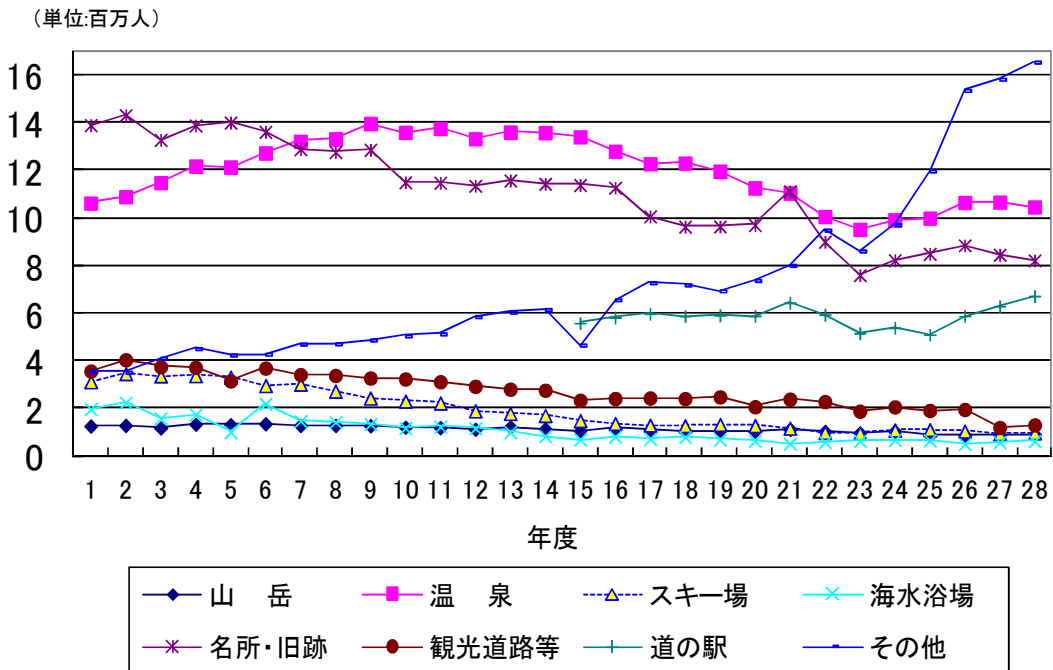


図10 観光地類型別動向



- (1) 山岳観光地の観光者数動向
=2.1%の増加=
「山岳観光地」における観光者数は91万6千人となり、平成27年度に比べ2.1%、約1万9千人増加した。
- (2) 温泉観光地の観光者数動向
=1.9%の減少=
「温泉観光地」における観光者数は1,047万人となり、平成27年度に比べ1.9%、約19万9千人減少した。
- (3) スキー場の観光者数動向
=4.7%の増加=
「スキー場」における観光者数は98万7千人となり、平成27年度に比べ4.7%、約4万5千人増加した。
- (4) 海水浴場の観光者数動向
=5.7%の増加=
「海水浴場」における観光者数は63万2千人となり、平成27年度に比べ5.7%、約3万4千人増加した。
- (5) 名所・旧跡観光地の観光者数動向
=2.8%の減少=
「名所・旧跡観光地」における観光者数は822万3千人となり、平成27年度に比べ2.8%、約24万1千人減少した。
- (6) 観光道路等の観光者数動向
=9.0%の増加=
「観光道路等」における観光者数は131万3千人となり、平成27年度に比べ9.0%、約10万9千人増加した。
- (7) 道の駅の観光者数動向
=6.7%の増加=
「道の駅」における観光者数は672万2千人となり、平成27年度に比べ6.7%、約42万1千人増加した。

(8) その他の観光地の観光者数動向

=4.6%の増加=

観光果樹園や美術館、産直施設等の「その他の観光地」における観光者数は 1,655 万 3 千人となり、平成 27 年度に比べ 4.6%、約 72 万 2 千人増加した。

6 祭り・イベントの入込状況

祭り・イベントの入込みについては観光者数調査に含まれないが、県内の主な祭り・イベントを対象にして別途調査を行った。

平成 28 年度の祭り・イベントの入込数は、89 件の祭り・イベントで 769 万 9 千人であり、平成 27 年度に比べ 1.8%、約 13 万 5 千人増加した。

なお、全体の約 4 分の 1 に当たる 21 件の祭り・イベントが 8 月に行われ、入込数では全体の 43.1%を占めている。

また、地域別に見ると、村山地域で 33 件の祭り・イベントが行われ、全体の 60%を占める約 461 万 9 千人の入込みがあった。

Ⅲ 平成28年度山形県観光者数調査結果統計表

第1表 観光地類型別、県内・県外別及び月別観光者数

上段は延数（単位：千人）、中段は構成比（単位：%）、下段は対前年度比（単位：%）

観光地類型別	観光者数			月 別											
	総数	県内客	県外客	4月	5月	6月	7月	8月	9月	10月	11月	12月	1月	2月	3月
山 岳 観 光 地	915.8	519.4	396.4	2.7	53.3	71.0	203.3	246.9	132.8	104.8	17.3	8.9	18.0	40.5	16.3
	100.0	56.7	43.3	0.3	5.8	7.7	22.2	27.0	14.5	11.4	1.9	1.0	2.0	4.4	1.8
	102.1	103.6	100.3	142.1	111.7	112.3	97.7	98.9	86.2	92.7	141.8	329.6	195.7	143.1	250.8
温 泉 観 光 地	10,470.0	7,040.2	3,429.8	742.0	865.7	807.2	982.8	1,089.9	826.2	988.7	831.1	865.1	868.1	772.1	831.1
	100.0	67.2	32.8	7.1	8.3	7.7	9.4	10.4	7.9	9.4	7.9	8.3	8.3	7.4	7.9
	98.1	96.7	101.2	100.3	99.0	101.9	107.4	97.4	95.0	102.5	93.9	95.8	94.9	91.1	98.3
ス キ ー 場	987.2	484.9	502.3	59.1	106.6	10.5	0.7	0.8	0.6	0.7	0.4	105.7	300.2	264.5	137.4
	100.0	49.1	50.9	6.0	10.8	1.0	0.1	0.1	0.1	0.1	0.0	10.7	30.4	26.8	13.9
	104.7	111.0	99.3	129.0	112.1	34.0	100.0	72.7	60.0	100.0	57.1	100.9	99.8	106.7	121.4
海 水 浴 場	631.6	405.9	225.7	-	-	-	250.2	381.4	-	-	-	-	-	-	-
	100.0	64.3	35.7	-	-	-	39.6	60.4	-	-	-	-	-	-	-
	105.7	105.9	105.2	-	-	-	134.0	92.8	-	-	-	-	-	-	-
名 所 ・ 旧 跡 観 光 地	8,222.5	3,794.3	4,428.2	778.0	1,124.6	894.1	715.1	1,067.3	742.4	821.9	648.2	250.7	611.9	333.5	234.8
	100.0	46.1	53.9	9.4	13.7	10.9	8.7	13.0	9.0	10.0	7.9	3.0	7.4	4.1	2.9
	97.2	97.8	96.6	103.6	100.8	99.3	95.0	95.5	85.6	98.4	96.9	100.8	95.9	104.7	94.8
観 光 道 路 等	1,312.5	636.7	675.8	37.3	213.8	143.5	143.0	284.7	157.4	329.0	3.8	-	-	-	-
	100.0	48.5	51.5	2.8	16.3	10.9	10.9	21.7	12.0	25.1	0.3	-	-	-	-
	109.0	109.1	108.9	7,460.0	680.9	181.0	63.6	143.6	73.9	74.1	29.0	-	-	-	-
道 の 駅	6,721.6	2,913.4	3,808.2	531.7	780.3	657.9	684.5	852.4	623.7	802.4	543.6	337.5	261.5	252.4	393.7
	100.0	43.3	56.7	7.9	11.6	9.8	10.2	12.7	9.3	11.9	8.1	5.0	3.9	3.7	5.9
	106.7	128.0	94.6	111.0	102.5	104.0	109.4	99.6	93.9	117.7	116.6	119.6	109.5	101.1	108.2
そ の 他 の 観 光 地	16,552.9	10,303.7	6,249.2	1,018.2	1,726.0	2,308.0	1,633.1	1,883.3	1,693.8	1,757.3	1,258.2	853.9	630.2	868.4	922.5
	100.0	62.2	37.8	6.2	10.4	13.9	9.9	11.4	10.2	10.6	7.6	5.2	3.8	5.2	5.6
	104.6	101.8	109.4	99.3	104.0	112.8	107.7	99.9	104.6	108.7	101.6	103.9	77.9	124.9	103.0
合 計	45,814.1	26,098.5	19,715.6	3,169.0	4,870.3	4,892.2	4,612.7	5,806.7	4,176.9	4,804.8	3,302.6	2,421.8	2,689.9	2,531.4	2,535.8
	100.0	57.0	43.0	6.9	10.6	10.7	10.1	12.7	9.1	10.5	7.2	5.3	5.9	5.5	5.5
	102.0	102.5	101.4	104.1	106.2	107.6	104.1	99.5	95.2	103.2	100.5	102.5	92.4	106.1	102.5

第2表 年度別観光者数（平成24年度～平成28年度）

（単位：千人、％）

区分 観光地類型別		県内容					県外客					合計				
		24年度	25年度	26年度	27年度	28年度	24年度	25年度	26年度	27年度	28年度	24年度	25年度	26年度	27年度	28年度
山岳観光地	延 数	581.7	490.2	485.6	501.4	519.4	468.1	396.3	400.1	395.2	396.4	1,049.8	886.5	885.7	896.6	915.8
	対前年比	107.2	84.3	99.1	103.3	103.6	107.4	84.7	101.0	98.8	100.3	107.3	84.4	99.9	101.2	102.1
温泉観光地	延 数	6,548.4	6,641.3	7,191.2	7,281.3	7,040.2	3,377.4	3,353.6	3,463.8	3,387.8	3,429.8	9,925.8	9,994.9	10,655.0	10,669.1	10,470.0
	対前年比	104.9	101.4	108.3	101.3	96.7	102.8	99.3	103.3	97.8	101.2	104.2	100.7	106.6	100.1	98.1
スキー場	延 数	524.3	532.2	544.1	436.9	484.9	575.3	584.0	509.7	505.6	502.3	1,099.6	1,116.2	1,053.8	942.5	987.2
	対前年比	114.4	101.5	102.2	80.3	111.0	112.5	101.5	87.3	99.2	99.3	113.4	101.5	94.4	89.4	104.7
海水浴場	延 数	443.6	432.6	334.1	383.2	405.9	245.6	232.7	185.0	214.6	225.7	689.2	665.3	519.1	597.8	631.6
	対前年比	104.6	97.5	77.2	114.7	105.9	108.4	94.7	79.5	116.0	105.2	105.9	96.5	78.0	115.2	105.7
名所・旧跡 観光地	延 数	3,798.8	3,885.0	4,002.5	3,879.6	3,794.3	4,431.3	4,614.9	4,850.7	4,583.5	4,428.2	8,230.1	8,499.9	8,853.2	8,463.1	8,222.5
	対前年比	109.7	102.3	103.0	96.9	97.8	107.0	104.1	105.1	94.5	96.6	108.2	103.3	104.2	95.6	97.2
観光道路等	延 数	895.3	822.3	852.3	583.5	636.7	1,175.4	1,098.6	1,107.9	620.4	675.8	2,070.7	1,920.9	1,960.2	1,203.9	1,312.5
	対前年比	112.4	91.8	103.6	68.5	109.1	107.3	93.5	100.8	56.0	108.9	109.4	92.8	102.0	61.4	109.0
道の駅	延 数	2,124.9	2,019.0	2,422.8	2,275.6	2,913.4	3,265.6	3,087.1	3,463.1	4,025.0	3,808.2	5,390.5	5,106.1	5,885.9	6,300.6	6,721.6
	対前年比	114.1	95.0	120.0	93.9	128.0	98.9	94.5	112.2	116.2	94.6	104.4	94.7	115.3	107.0	106.7
その他の 観光地	延 数	5,588.0	7,243.0	9,620.2	10,120.9	10,303.7	4,132.4	4,738.2	5,738.5	5,709.8	6,249.2	9,720.4	11,981.2	15,358.7	15,830.7	16,552.9
	対前年比	114.9	129.6	132.8	105.2	101.8	110.1	114.7	121.1	99.5	109.4	112.8	123.3	128.2	103.1	104.6
合計	延 数	20,505.0	22,065.6	25,452.8	25,462.4	26,098.5	17,671.1	18,105.4	19,718.8	19,441.9	19,715.6	38,176.1	40,171.0	45,171.6	44,904.3	45,814.1
	対前年比	110.0	107.6	115.4	100.0	102.5	105.5	102.5	108.9	98.6	101.4	107.8	105.2	112.4	99.4	102.0

第3表 市町村別観光者数（延数）

（単位：千人、％）

村山地域				最上地域				置賜地域				庄内地域			
市町村名	平成28年度	平成27年度	前年度比	市町村名	平成28年度	平成27年度	前年度比	市町村名	平成28年度	平成27年度	前年度比	市町村名	平成28年度	平成27年度	前年度比
山形市	5,897.9	5,122.0	115.1	新庄市	804.5	741.5	108.5	米沢市	1,860.6	1,974.9	94.2	鶴岡市	6,539.9	6,986.7	93.6
寒河江市	3,740.8	3,588.3	104.2	金山町	166.1	166.8	99.6	長井市	496.1	465.6	106.6	酒田市	2,942.9	3,006.6	97.9
上山市	1,812.3	1,806.7	100.3	最上町	708.8	728.2	97.3	南陽市	1,101.3	1,182.7	93.1	三川町	352.2	339.4	103.8
村山市	1,276.0	1,289.9	98.9	舟形町	251.5	267.1	94.2	高畠町	1,262.2	1,288.6	98.0	庄内町	468.9	424.3	110.5
天童市	2,514.1	2,557.8	98.3	真室川町	88.7	98.6	90.0	川西町	203.0	179.5	113.1	遊佐町	3,849.7	3,897.4	98.8
東根市	1,745.4	1,536.6	113.6	大蔵村	90.0	95.1	94.6	小国町	347.8	350.9	99.1				
尾花沢市	1,471.3	1,418.1	103.8	鮭川村	72.3	73.1	98.9	白鷹町	825.8	861.0	95.9				
山辺町	429.9	452.7	95.0	戸沢村	594.7	523.5	113.6	飯豊町	578.6	585.5	98.8				
中山町	295.0	300.8	98.1												
河北町	647.5	642.4	100.8												
西川町	697.2	622.6	112.0												
朝日町	651.4	294.9	220.9												
大江町	661.1	656.5	100.7												
大石田町	368.6	378.0	97.5												
計	22,208.5	20,667.3	107.5	計	2,776.6	2,693.9	103.1	計	6,675.4	6,888.7	96.9	計	14,153.6	14,654.4	96.6

第4表 観光地類型別・地域別観光者数（延数）

（単位：千人、％）

観光地類型別	村山地域			最上地域			置賜地域			庄内地域			合計		
	観光者数	前年度比	構成比	観光者数	前年度比	構成比	観光者数	前年度比	構成比	観光者数	前年度比	構成比	観光者数	前年度比	構成比
山岳観光地	369.3	112.2	1.7	34.8	100.6	1.3	103.5	97.1	1.6	408.2	95.8	2.9	915.8	102.1	2.0
温泉観光地	6,133.3	98.8	27.6	641.9	105.4	23.1	987.7	94.9	14.8	2,707.1	96.4	19.1	10,470.0	98.1	22.8
スキー場	763.0	106.4	3.5	63.9	122.9	2.3	90.7	93.8	1.4	69.6	90.6	0.5	987.2	104.7	2.2
海水浴場	0.0	0.0	0.0	0.0	0.0	0.0	0.0	0.0	0.0	631.6	105.7	4.5	631.6	105.7	1.4
名所・旧跡観光地	3,093.8	99.9	13.9	698.3	98.8	25.1	2,791.8	95.8	41.8	1,638.6	93.9	11.6	8,222.5	97.2	17.9
観光道路等	1,134.1	108.8	5.1	0.0	0.0	0.0	0.0	0.0	0.0	178.4	110.1	1.3	1,312.5	109.0	2.9
道の駅	2,935.3	114.7	13.2	46.7	90.5	1.7	917.7	99.7	13.7	2,821.9	101.9	19.9	6,721.6	106.7	14.7
その他の観光地	7,779.7	115.9	35.0	1,291.0	104.1	46.5	1,784.0	98.6	26.7	5,698.2	93.9	40.2	16,552.9	104.6	36.1
計	22,208.5	107.5	100.0	2,776.6	103.1	100.0	6,675.4	96.9	100.0	14,153.6	96.6	100.0	45,814.1	102.0	100.0
地域別構成比	48.5			6.0			14.6			30.9			100.0		

第5表 年度別観光者数動向(延数)

(単位：千人)

年度	県内客	県外客	計	主な出来事
昭和38	7,834.5	6,015.4	13,849.9	
39	8,752.1	6,363.3	15,115.4	山形空港開港 特急「やまばと」山形～上野間運転開始
40	8,215.2	6,441.1	14,656.3	県営初の観光有料道路「蔵王ライン」開通
41	9,023.2	7,245.3	16,268.5	
42	9,809.9	7,968.8	17,778.7	
43	10,827.9	8,308.5	19,136.4	
44	11,407.1	9,460.7	20,867.8	
45	12,160.1	9,361.7	21,521.8	
46	12,762.7	9,653.4	22,416.1	国道7号線おぼこおけさライン開通
47	13,353.0	11,033.3	24,386.3	インターハイ開催
48	14,057.0	13,141.5	27,198.5	西吾妻スカイレー開通 第1次オイルショック
49	14,490.2	12,521.3	27,011.5	鳥海ブルーライン開通
50	15,095.2	13,913.3	29,008.5	東北自動車道岩槻～仙台間開通
51	14,117.6	12,644.6	26,762.2	山形空港にジェット旅客機就航 東北・北海道で戦後最大の冷害
52	15,037.7	12,852.0	27,889.7	
53	14,766.0	13,469.9	28,235.9	
54	15,223.8	14,014.8	29,238.6	山形～大阪便・山形～札幌便就航 第2次オイルショック
55	14,857.6	14,419.7	29,277.3	
56	15,568.4	14,722.8	30,291.2	笹谷トンネル供用開始 月山新道開通
57	15,724.8	15,236.4	30,961.2	「紅花の山形路観光キャンペーン」開始(デスティネーションキャンペーン)
58	15,872.7	15,164.0	31,036.7	
59	16,999.0	15,317.6	32,316.6	
60	17,552.1	15,765.0	33,317.1	紅花の山形路観光フェスティバル、蔵王エコライン・蔵王ライン無料化
61	17,939.6	15,529.2	33,468.8	西蔵王有料道路開通
62	18,143.5	16,600.8	34,744.3	
63	18,531.2	16,669.2	35,200.4	奥の細道紀行プレゼント「紅花の山形路キャンペーン」(DC)
元年	19,871.6	18,172.9	38,044.5	山形自動車道山形北～寒河江間開通 奥の細道紀行300年祭
2	20,627.3	19,183.3	39,810.6	山形自動車道宮城川崎～笹谷間開通 奥の細道広域イベント
3	20,155.2	18,649.0	38,804.2	庄内空港開港 山形自動車道寒河江～村田間開通(全線開通)
4	21,112.1	19,688.3	40,800.4	べにばな国体 山形新幹線開業 デスティネーションキャンペーン 山形～名古屋便就航 国道121号大峠道路開通 国道348号白鷹～山形間全線開通
5	20,535.0	18,684.0	39,219.0	出羽三山開山1400年観光キャンペーン
6	21,715.9	19,149.0	40,864.9	松尾芭蕉生誕350年「奥の細道キャンペーン」 阪神大震災
7	21,282.4	18,768.8	40,051.2	「新上杉歴史街道」キャンペーン 庄内～札幌便の季節就航 東京都霞ヶ関に「やまがたプラザゆとり都」オープン
8	21,404.4	18,265.2	39,669.6	「旬・華・酒・湯」キャンペーン
9	22,033.9	18,039.6	40,073.5	山形自動車道庄内あさひ～酒田間開通
10	21,241.0	16,885.1	38,126.1	「四季感動のやまがた」観光キャンペーン 山形自動車道寒河江～西川間開通
11	21,448.4	16,740.4	38,188.8	山形新幹線新庄開業 山形自動車道西川～月山間開通
12	21,009.2	16,678.3	37,687.5	デスティネーションキャンペーン
13	21,496.0	16,593.5	38,089.5	上杉鷹山生誕250年祭 山形自動車道酒田～酒田みなと間開通
14	21,386.4	16,278.1	37,664.5	山形新幹線開業10周年 東北中央自動車道東根～山形上山間開通
15	22,353.6	18,319.4	40,673.0	「おいしい山形」観光キャンペーン開始 国民文化祭・やまがた2003、山形もがみ国体
16	23,171.1	19,097.6	42,268.7	「おいしい山形」デスティネーションキャンペーン 新潟県中越地震
17	22,316.1	18,909.3	41,225.4	ソウル事務所開設 平成18年豪雪
18	21,911.3	18,680.9	40,592.2	
19	21,184.1	18,892.9	40,077.0	「やまがた花回廊キャンペーン」開始(H19～21) 新潟県中越沖地震
20	20,809.9	18,514.4	39,324.3	ガソリン価格高騰 岩手・宮城内陸地震 世界的経済不況
21	21,600.8	20,243.7	41,844.5	NHK大河ドラマ「天地人」放映(H21.1～) おくりびとアカデミー賞受賞(H21.2)
22	20,794.3	18,639.4	39,433.7	東日本大震災(H23.3.11)
23	18,647.0	16,751.6	35,398.6	山形県ハルビン事務所開設
24	20,505.0	17,671.1	38,176.1	山形新幹線開業20周年、山形花笠まつり50周年
25	22,065.6	18,105.4	40,171.0	「山形日和。」観光キャンペーン(ブレDC)
26	25,452.8	19,718.8	45,171.6	山形デスティネーションキャンペーン 東北六魂祭 全国育樹祭
27	25,462.4	19,441.9	44,904.3	「山形日和。」観光キャンペーン(ポストDC)、日台観光サミット
28	26,098.5	19,715.6	45,814.1	「出羽三山」日本遺産認定、「新庄まつり」ユネスコ無形文化遺産登録 やまがた技能五輪・アビリンピック2016

第6表 観光地類型別観光者の動向（延数）

（単位：千人）

年度	山岳観光地	温泉観光地	スキー場	海水浴場	名所・旧跡 観光地	観光道路等	道の駅	その他の 観光地	計
昭和38	958.6	5,000.7	877.6	1,074.4	2,502.2	1,577.9		1,858.5	13,849.9
39	1,049.8	5,192.6	1,197.0	1,069.5	4,655.0	1,401.2		550.3	15,115.4
40	709.6	5,267.5	1,256.2	1,027.1	4,270.0	1,621.7		504.2	14,656.3
41	688.0	5,867.0	1,386.3	1,099.0	4,929.6	1,706.8		591.8	16,268.5
42	703.4	6,767.6	1,522.8	1,346.0	4,790.4	1,925.1		723.4	17,778.7
43	729.2	6,959.5	1,637.9	1,426.5	5,835.7	2,129.5		418.1	19,136.4
44	773.0	7,033.6	1,795.4	1,310.5	6,609.4	2,598.8		747.1	20,867.8
45	1,015.8	6,918.8	2,004.0	1,550.9	7,057.9	2,274.4		700.0	21,521.8
46	1,133.5	7,048.4	1,829.8	1,727.1	8,005.5	1,901.2		770.6	22,416.1
47	981.5	7,632.9	2,346.3	1,874.5	8,511.6	1,942.2		1,097.3	24,386.3
48	1,566.5	7,942.3	2,318.2	1,792.9	9,173.1	3,217.6		1,187.9	27,198.5
49	1,650.5	7,950.4	2,251.9	1,447.2	9,739.5	2,766.5		1,205.5	27,011.5
50	1,644.2	7,950.2	2,453.6	1,605.8	10,166.9	3,287.7		1,900.1	29,008.5
51	1,183.0	7,696.4	2,156.7	1,039.0	9,935.8	3,073.1		1,678.2	26,762.2
52	1,356.4	8,155.6	2,140.4	1,366.2	10,810.3	2,319.4		1,741.4	27,889.7
53	1,473.0	8,058.8	1,725.7	1,377.6	11,140.0	2,573.5		1,887.3	28,235.9
54	1,275.4	8,539.7	2,310.6	1,104.7	11,257.4	2,708.3		2,042.5	29,238.6
55	1,262.1	8,437.3	2,502.4	1,165.6	11,459.2	2,542.6		1,908.1	29,277.3
56	1,309.1	8,931.2	2,665.2	1,376.3	11,380.3	2,691.0		1,938.1	30,291.2
57	1,236.9	9,096.2	2,585.3	1,209.0	12,024.7	2,742.6		2,066.5	30,961.2
58	1,253.0	9,123.8	2,858.0	1,025.9	11,844.8	2,489.1		2,442.1	31,036.7
59	1,473.1	9,162.4	2,864.3	1,765.4	11,724.3	2,702.2		2,624.9	32,316.6
60	1,373.8	9,375.7	3,005.1	1,719.5	12,172.1	2,897.6		2,773.3	33,317.1
61	1,270.1	9,434.2	2,582.5	1,570.0	12,035.9	3,350.5		3,225.6	33,468.8
62	1,149.5	9,714.0	2,611.9	1,294.8	13,307.6	3,296.1		3,370.4	34,744.3
63	1,196.9	10,175.4	3,077.3	1,985.7	12,365.3	3,126.7		3,273.1	35,200.4
平成元年	1,265.8	10,631.2	3,125.7	1,978.3	13,902.7	3,574.1		3,566.7	38,044.5
2	1,290.5	10,894.5	3,468.6	2,256.5	14,323.2	4,050.4		3,526.9	39,810.6
3	1,189.6	11,488.0	3,371.2	1,593.2	13,282.7	3,759.3		4,120.2	38,804.2
4	1,341.3	12,182.8	3,382.7	1,755.0	13,884.4	3,730.8		4,523.4	40,800.4
5	1,327.0	12,141.8	3,321.3	1,009.2	14,010.4	3,160.9		4,248.4	39,219.0
6	1,362.2	12,729.9	2,966.5	2,199.8	13,621.2	3,702.4		4,282.9	40,864.9
7	1,297.8	13,225.8	3,025.5	1,476.8	12,896.0	3,425.2		4,704.1	40,051.2
8	1,293.5	13,326.0	2,731.2	1,436.5	12,767.7	3,389.4		4,725.3	39,669.6
9	1,285.1	13,967.4	2,442.9	1,349.9	12,864.7	3,284.1		4,879.4	40,073.5
10	1,219.0	13,598.7	2,313.5	1,191.4	11,502.0	3,242.2		5,059.3	38,126.1
11	1,198.2	13,763.5	2,235.8	1,238.3	11,485.0	3,127.6		5,140.4	38,188.8
12	1,133.8	13,327.5	1,904.8	1,169.1	11,354.1	2,934.5		5,863.7	37,687.5
13	1,233.8	13,608.3	1,795.2	1,010.5	11,581.1	2,814.9		6,045.7	38,089.5
14	1,150.0	13,586.7	1,709.8	854.2	11,436.7	2,770.2		6,156.9	37,664.5
15	1,078.6	13,408.4	1,494.1	698.1	11,391.9	2,349.6	5,587.4	4,664.9	40,673.0
16	1,173.2	12,803.0	1,376.3	821.4	11,275.1	2,420.4	5,827.8	6,571.5	42,268.7
17	1,115.1	12,284.7	1,303.2	728.0	10,071.3	2,444.8	5,987.2	7,291.1	41,225.4
18	1,055.2	12,311.5	1,279.0	804.0	9,643.6	2,417.9	5,883.7	7,197.3	40,592.2
19	1,077.3	11,964.1	1,329.9	703.3	9,648.3	2,489.1	5,920.1	6,944.9	40,077.0
20	1,055.6	11,270.1	1,287.8	651.9	9,710.8	2,078.6	5,889.3	7,380.2	39,324.3
21	1,129.0	11,051.8	1,176.6	523.0	11,116.5	2,396.5	6,438.0	8,013.1	41,844.5
22	1,041.4	10,061.0	997.6	592.6	9,010.7	2,294.3	5,940.2	9,495.9	39,433.7
23	978.4	9,526.4	969.4	650.7	7,603.2	1,892.2	5,163.2	8,615.1	35,398.6
24	1,049.8	9,925.8	1,099.6	689.2	8,230.1	2,070.7	5,390.5	9,720.4	38,176.1
25	886.5	9,994.9	1,116.2	665.3	8,499.9	1,920.9	5,106.1	11,981.2	40,171.0
26	885.7	10,655.0	1,053.8	519.1	8,853.2	1,960.2	5,885.9	15,358.7	45,171.6
27	896.6	10,669.1	942.5	597.8	8,463.1	1,203.9	6,300.6	15,830.7	44,904.3
28	915.8	10,470.0	987.2	631.6	8,222.5	1,312.5	6,721.6	16,552.9	45,814.1

第7表 祭り・イベントの入込状況

(1) 祭り・イベント月別の動向（延数）

（単位：千人、％）

	月別	合計	4月	5月	6月	7月	8月	9月	10月	11月	12月	1月	2月	3月
平成28年度	観光者数	7,698.7	862.8	1,153.2	728.0	110.6	3,316.2	501.9	181.7	32.0	31.0	235.0	534.5	11.8
	構成比	100.0	11.2	15.0	9.5	1.4	43.1	6.5	2.4	0.4	0.4	3.1	6.9	0.2
	件数	89	12	10	5	5	21	13	8	3	1	6	4	1
平成27年度	観光者数	7,563.9	1,143.9	848.7	586.0	81.6	3,371.2	504.5	180.0	49.0	36.0	463.7	268.0	31.3
	件数	88	12	10	5	5	21	13	7	3	1	6	4	1
	増減	134.8	▲ 281.1	304.5	142.0	29.0	▲ 55.0	▲ 2.6	1.7	▲ 17.0	▲ 5.0	▲ 228.7	266.5	▲ 19.5
	対前年比	101.8%	75.4%	135.9%	124.2%	135.5%	98.4%	99.5%	100.9%	65.3%	86.1%	50.7%	199.4%	37.7%

20

(2) 祭り・イベント地区別延数

（単位：千人、％）

地区別	祭り・イベント数		観光者数		観光者数	平成28年度
	平成28年度	平成27年度	平成28年度	平成27年度	前年度比	構成比
村山地域	33	33	4,618.9	4,394.1	105.1	60.0
最上地域	13	13	793.6	811.0	97.9	10.3
置賜地域	12	12	813.4	847.2	96.0	10.6
庄内地域	31	30	1,472.8	1,511.6	97.4	19.1
合計	89	88	7,698.7	7,563.9	101.8	100.0

(3) 主たる祭り・イベント入込数（延数）

（単位：千人）

名称	開催時期	市町村	観光者数	
			平成28年度	平成27年度
山形花笠まつり	8月	山形市	990.0	980.0
新庄まつり	8月	新庄市	510.0	510.0
さがえさくらんぼ祭り	6月	寒河江市	469.8	320.0
植木まつり	5月	山形市	330.0	350.0
赤川花火大会	8月	鶴岡市	300.0	350.0
米沢上杉まつり	4月	米沢市	285.0	302.0
酒田まつり	5月	酒田市	282.0	222.0
むらやま徳内まつり	8月	村山市	280.0	270.0
霞城観桜会	4月	山形市	280.0	247.0
日本一さくらんぼ祭り	6月	山形市	237.0	225.0

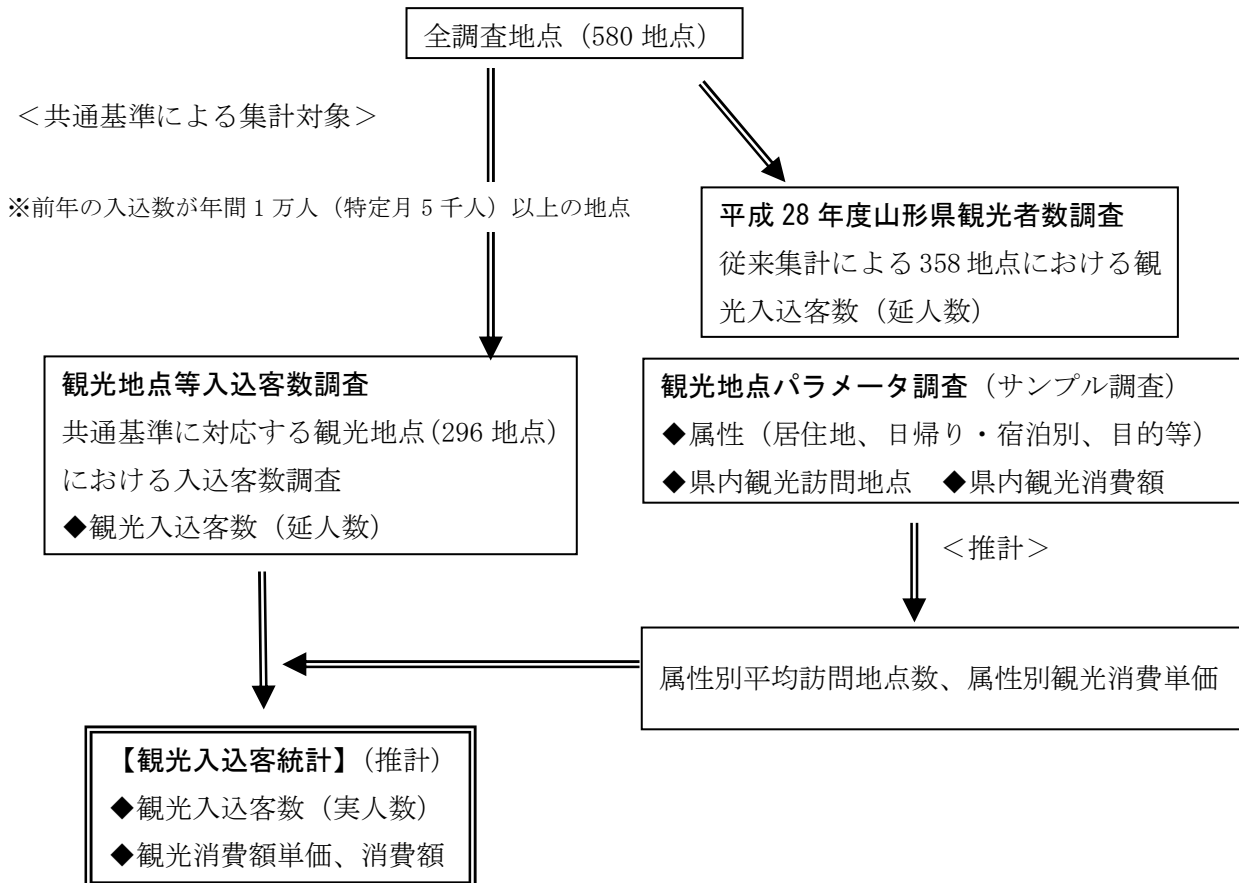
IV 観光入込客統計に関する共通基準に基づく調査の概要

観光入込客統計に関する共通基準に基づく調査（平成28年1～12月）の概要

1 調査の目的

都道府県における観光入込客に関する統計について、調査項目の定義、調査方法、推計方法等に関する基準を共通化し、都道府県が相互に比較可能な信頼性の高い統計を作成する。

2 実施方法



3 調査結果

平成28年観光消費額	204,818百万円	(平成27年	201,488百万円)
内訳			
日本人観光目的	150,294百万円	(平成27年	142,012百万円)
日本人ビジネス目的	52,488百万円	(平成27年	56,685百万円)
訪日外国人	2,036百万円	(平成27年	2,791百万円)

(1) 観光入込客数(実)・観光消費額単価・観光消費額(山形県・日本人・観光目的)

平成28年	①観光入込客数(千人回)				②観光消費額単価(円/人回)				③観光消費額(百万円)			
	県内		県外		県内		県外		県内		県外	
	宿泊	日帰り	宿泊	日帰り	宿泊	日帰り	宿泊	日帰り	宿泊	日帰り	宿泊	日帰り
1-3月期	253	1,627	353	967	17,089	2,948	26,407	5,991	4,324	4,795	9,330	5,791
4-6月期	190	1,190	428	2,859	22,504	4,096	31,446	8,955	4,265	4,875	13,460	25,599
7-9月期	219	2,954	565	2,554	19,887	3,280	30,471	4,019	4,356	9,691	17,219	10,264
10-12月期	252	1,218	443	1,662	23,193	3,218	29,255	8,181	5,843	3,919	12,969	13,593
暦年	914	6,989	1,790	8,041	20,567	3,331	29,601	6,871	18,789	23,280	52,978	55,247

留意事項

- 観光地点等入込客数調査、観光地点パラメータ調査及び宿泊旅行統計調査(観光庁提供)をもとに推計した数値です(行祭事・イベントを除く)。
- ①観光入込客数は実人数であり、観光地点等ごとの重複を除いた数値であり、1人の観光入込客が当該都道府県内の複数の観光地点を訪れたとしても、1人回と数えます。
- ②観光消費額単価(円/人・回)は、観光入込客1人の1回の旅行における観光消費額を指します。
- ①観光入込客数と②観光消費額単価を掛け合わせることで、③観光消費額が算出されますが、端数の関係で一致しない場合があります。
- 暦年の合計は、端数の関係で四半期毎の合計と一致しない場合があります。

(2) 観光入込客数(実)・観光消費額単価・観光消費額(山形県・日本人・ビジネス目的)

平成28年	①観光入込客数(千人回)				②観光消費額単価(円/人回)				③観光消費額(百万円)			
	県内		県外		県内		県外		県内		県外	
	宿泊	日帰り	宿泊	日帰り	宿泊	日帰り	宿泊	日帰り	宿泊	日帰り	宿泊	日帰り
1-3月期	112	16	241	78	14,796	2,211	28,119	5,510	1,651	35	6,788	432
4-6月期	124	23	305	115	15,695	3,336	28,968	5,227	1,948	77	8,836	599
7-9月期	144	284	363	120	16,114	3,043	29,222	4,938	2,321	864	10,608	592
10-12月期	165	103	236	102	17,223	5,713	58,583	4,636	2,841	589	13,836	471
暦年	545	425	1,146	414	16,084	3,675	34,975	5,052	8,761	1,564	40,069	2,094

留意事項

- 観光地点等入込客数調査、観光地点パラメータ調査及び宿泊旅行統計調査(観光庁提供)をもとに推計した数値です(行祭事・イベントを除く)。
- 観光地点パラメータ調査により把握されるビジネス客が対象となるため、必要十分なサンプル数を確保できない場合があり、誤差が大きい数値となっている可能性があります。
- ①観光入込客数は実人数であり、観光地点等ごとの重複を除いた数値であり、1人の観光入込客が当該都道府県内の複数の観光地点を訪れたとしても、1人回と数えます。
- ②観光消費額単価(円/人・回)は、観光入込客1人の1回の旅行における観光消費額を指します。
- ①観光入込客数と②観光消費額単価を掛け合わせることで、③観光消費額が算出されますが、端数の関係で一致しない場合があります。
- 暦年の合計は、端数の関係で四半期毎の合計と一致しない場合があります。

(3) 観光入込客数(実)・観光消費額単価・観光消費額(山形県・訪日外国人)

平成28年	①観光入込客数(千人回)				②観光消費額単価(円/人回)				③観光消費額(百万円)			
	観光目的		ビジネス目的		観光目的		ビジネス目的		観光目的		ビジネス目的	
	宿泊	日帰り	宿泊	日帰り	宿泊	日帰り	宿泊	日帰り	宿泊	日帰り	宿泊	日帰り
1-3月期	18	-	3	-	35,857	8,921	54,846	10,102	645	-	165	-
4-6月期	7	-	3	-	24,098	10,915	35,888	7,363	159	-	99	-
7-9月期	5	-	3	-	23,035	8,883	53,555	7,176	115	-	161	-
10-12月期	13	-	5	-	41,884	12,063	29,603	9,435	544	-	148	-
暦年	43	-	14	-	34,370	-	41,590	-	1,464	-	572	-

留意事項

- 観光地点等入込客数調査、観光地点パラメータ調査及び宿泊旅行統計調査(観光庁提供)、訪日外国人の消費額単価(観光庁提供)をもとに推計した数値です(行祭事・イベントを除く)。
- 観光地点パラメータ調査により把握される訪日外国人が対象となるため、必要十分なサンプル数を確保できない場合があり、誤差が大きい数値となっている可能性があります。
- ①観光入込客数は実人数であり、観光地点等ごとの重複を除いた数値であり、1人の観光入込客が当該都道府県内の複数の観光地点を訪れたとしても、1人回と数えます。
- ②観光消費額単価(円/人・回)は、観光入込客1人の1回の旅行における観光消費額を指します。
- ①観光入込客数と②観光消費額単価を掛け合わせることで、③観光消費額が算出されますが、端数の関係で一致しない場合があります。
- 観光地点パラメータ調査において、サンプル数が無かったものについては「-」表記としています。
- 暦年の合計は、端数の関係で四半期毎の合計と一致しない場合があります。

(4) 観光地点数、行祭事・イベント数

(地点数)

平成28年	総計	観光地点計	観光地点						行祭事・イベント
			自然	歴史・文化	温泉・健康	スポーツ・レクリエーション	都市型観光	その他	
	388	296	39	76	47	69	31	34	92

留意事項

観光地点とは、次の①～③の要件を満たす地点であり、行祭事・イベントについては、②及び③を満たした地点数です。

(共通基準要件)

- ①月1回以上の頻度で訪問する人数の割合が半分未満と判断される地点
- ②入込客数が適切に把握できる地点
- ③前年の入込客数が、年間1万人以上もしくは前年の特定月の入込客数が5千人以上である地点

(5) 観光地点数、行祭事・イベント別観光入込客数(山形県・延べ)

(千人)

平成28年	総計	観光地点計	観光地点						行祭事・イベント
			自然	歴史・文化	温泉・健康	スポーツ・レクリエーション	都市型観光	その他	
1-3月期	7,822	6,844	258	1,336	2,117	1,048	719	1,366	978
4-6月期	14,420	11,443	1,177	2,487	1,966	1,762	1,076	2,974	2,977
7-9月期	17,117	12,806	1,198	2,668	2,444	1,734	1,327	3,435	4,310
10-12月期	9,616	8,874	572	1,849	2,219	703	954	2,578	742
暦年	48,975	39,967	3,205	8,340	8,746	5,247	4,076	10,353	9,007

留意事項

- 観光地点及び行祭事・イベントの入込客数を共通基準における施設の種類別に集計した数値です。
- 上記は延べの人数であり、観光地点数ごとの重複を含んでいます。
- 端数の関係で総計と観光地点の内訳及び暦年と四半期毎の合計と一致しない場合があります。

V 参考資料一覧

- 参考資料 1 観光者数別観光地一覧（5万人以上）
- 参考資料 2 主たる観光地別観光者数（延数）
- 参考資料 3 調査対象観光地
- 参考資料 4 宿泊旅行統計調査の概要
- 参考資料 5 外国人旅行者山形県内受入実績調査の概要

観光者数別観光地一覧（5万人以上）

区分	5万人以上 10万人未満	10万人以上 20万人未満	20万人以上 30万人未満	30万人以上 40万人未満	40万人以上 50万人未満	50万人以上 70万人未満	70万人以上 100万人未満	100万人以上
山 観光地	朝日連峰 飯豊連峰		鳥海山 蔵王連峰 月山					
岳 地								
温泉観光地	肘折温泉 りんご温泉 鷹の湯温泉 小野川温泉 瀬見温泉 まむろ川温泉 湯田川温泉 柳川温泉 奥羽金沢温泉 神室温泉 (ホットハウスカムロ) かたくり温泉	鳥海温泉 八森温泉ゆりんこ 大石田温泉 若あゆ温泉 添川温泉しらさぎ荘 くしびき温泉ゆーTOWN 川西温泉 アイアイひらた 由良温泉 寒河江温泉 かんぼの宿酒田 水沢温泉 ギャラリー温泉「町湯」 太陽館(温泉)	ひまわり温泉「ゆ・ら・ら」 やまぶし温泉ゆほか なの花温泉 ぼっぼの湯	银山温泉 テルメ柏陵 寒河江花咲か温泉 ゆ〜チェリー 東根温泉 あつみ温泉 べに花温泉ひなの湯 赤湯温泉 基点温泉 山辺温泉	天童最上川温泉ゆびあ 湯野浜温泉	上山温泉 天童温泉	蔵王温泉	
スキー場		月山 黒伏高原JJ		蔵王				
海水浴場	西浜	由良	湯野浜					
名所・旧跡観光地	湯殿山神社 最上川舟下り 玉簾の滝 あやめ公園 白川ダム 置賜公園 (タリヤ園・ハーブガーデン) 水郷左沢 金峯山	東沢公園(バラ園) 善宝寺 小野川大黒天 三崎公園 白つつじ公園 谷地八幡宮	若松観音 鳥帽子山公園と八幡神社 十六羅漢岩 慈恩寺 寒河江公園	大滝峡公園 熊野大社と双松公園 亀岡文殊	徳良湖 天童公園	羽黒山 最上公園	山寺	松岬公園
観光道路等		鳥海ブルーライン		蔵王ライン			蔵王エコーライン	
道の駅	しょうない おおえ 物産館マイデル ぶらっとびあ	観光やな場 月山銘水館 田沢 たかはた	しゃりん めざみの里観光物産館 ぶな茶屋	花笠の里ねまる あさひまち	わくわくランド むらやま		チェリーランド	ふらっと
その他の観光地	しらか産直「愛菜館」 朝日自然観 観光果樹園(天童市) めんたま畑 源流の森 観光果樹園(南陽市) ふるさと森林公園 将棋駒関連施設 小倉交流館 面白山 産直みかわ さくらんぼ友遊館 まごころ広場 酒田市美術館 天元台(リゾート) 弓張平運動公園 上山城	高畠ワイナリー 観光果樹園(東根市) 新産業創造館「クラッセ」 みなと市場 おくのほそ道尾花沢そば街道 ひがしねあそびあランド 文翔館 産直たわわ リナワールド 市民直売所菜なポート 百万石の里しゃきつと 産直まゆの郷 山形まなび館 安久津八幡神社 県民の森 いちご畑 オランダせんべいFACTORY 山形美術館 南陽愛菜館 前森高原	山形テルサ 御殿堰 山形県産業科学館 最上川三難所そば街道 庄内おぼこの里「こまぎ」 西蔵王公園 JAアグリ寒河江産直の会 米の粉の滝ドライブイン さくらんぼ観光果樹園 (寒河江市) 大石田そば街道	さかた海鮮市場 白糸の滝ドライブイン よねおりかんこうセンター どりのむ農園直売所 川の駅ヤナ茶屋もがみ	え〜こや八福神 アグリランド産直センター 山形まるごと館紅の蔵	加茂水族館 産直あぐり よつてけボボラ 山形国際交流プラザ	最上川ふるさと総合公園 庄内観光物産館 山形県観光物産会館 酒田夢の倶楽	

主たる観光地別観光者数（延数）

（単位：千人）

区分	観光地	平成28年度			平成27年度	前年度比 （%）	
		合計	県内	県外			
山岳観光地	山岳観光地 計	915.8	519.4	396.4	896.6	102.1	
	主な観光地	鳥海山	259.4	147.3	112.1	266.6	97.3
		蔵王連峰	220.1	132.4	87.7	206.9	106.4
		月山	214.7	132.1	82.6	204.4	105.0
		朝日連峰	74.8	31.1	43.7	69.8	107.2
		飯豊連峰	57.7	21.0	36.7	69.3	83.3
		神室山	31.8	16.5	15.3	31.4	101.3
温泉観光地	温泉観光地 計	10,470.0	7,040.2	3,429.8	10,669.1	98.1	
	主な観光地	蔵王温泉	994.1	395.9	598.2	905.7	109.8
		上山温泉	655.7	262.2	393.5	722.1	90.8
		天童温泉	601.8	274.8	327.0	684.6	87.9
		天童最上川温泉ゆびあ	454.9	409.3	45.6	458.0	99.3
		湯野浜温泉	437.4	195.3	242.1	477.2	91.7
		銀山温泉	386.9	153.7	233.2	329.7	117.3
		テルメ 柏陵	386.5	347.8	38.7	380.0	101.7
		寒河江花咲か温泉ゆ〜チェリー	385.5	294.6	90.9	385.1	100.1
		東根温泉	381.6	267.1	114.5	400.4	95.3
		温海温泉	377.0	136.9	240.1	367.1	102.7
		べに花温泉ひなの湯	376.5	365.2	11.3	391.2	96.2
		赤湯温泉	365.3	219.2	146.1	423.0	86.4
		基点温泉	328.9	263.0	65.9	325.6	101.0
山辺温泉	311.5	308.3	3.2	323.7	96.2		
ひまわり温泉「ゆ・ら・ら」	268.2	252.6	15.6	274.9	97.6		
スキー場	スキー場 計	987.2	484.9	502.3	942.5	104.7	
	主な観光地	蔵王温泉スキー場	358.7	135.4	223.3	347.0	103.4
		月山スキー場	142.8	57.0	85.8	138.0	103.5
		黒伏高原スノーパークJJ	101.5	50.9	50.6	87.5	116.0
		米沢スキー場	44.6	19.8	24.8	38.2	116.8
		天童高原スキー場	36.4	33.0	3.4	29.7	122.6
		湯殿山スキー場	35.3	21.6	13.7	32.6	108.3
		朝日自然観スキー場	33.0	23.0	10.0	29.4	112.2
		赤倉スキー場	32.5	19.5	13.0	24.2	134.3
		猿倉スキー場	32.3	12.9	19.4	25.4	127.2
天元台スキー場	32.2	12.6	19.6	34.7	92.8		
海水浴場	海水浴場 計	631.6	405.9	225.7	597.8	105.7	
	主な観光地	湯野浜	296.5	177.9	118.6	285.3	103.9
		由良	131.1	91.8	39.3	126.7	103.5
		西浜	74.8	37.4	37.4	64.4	116.1
		浜中	36.6	31.0	5.6	34.6	105.8
		宮海	19.0	15.6	3.4	17.2	110.5

主たる観光地別観光者数（延数）

（単位：千人）

区分	観光地	平成28年度			平成27年度	前年度比 （%）	
		合計	県内	県外			
名所・旧跡観光地	名所・旧跡 計	8,222.5	3,794.3	4,428.2	8,463.1	97.2	
	主な観光地	松岬公園	1,195.8	358.8	837.0	1,292.4	92.5
		山寺	740.6	227.7	512.9	745.7	99.3
		羽黒山	642.0	315.3	326.7	722.0	88.9
		最上公園	564.1	361.7	202.4	564.1	100.0
		徳良湖	432.9	268.4	164.5	428.2	101.1
		天童公園	428.9	214.0	214.9	394.6	108.7
		大滝峡公園	354.6	125.9	228.7	354.6	100.0
		熊野大社と双松公園	350.0	105.1	244.9	387.8	90.3
		亀岡文殊	344.0	146.5	197.5	350.0	98.3
		若松観音	232.3	92.9	139.4	235.3	98.7
		烏帽子山公園と八幡神社	209.4	167.5	41.9	186.1	112.5
		十六羅漢岩	208.7	62.5	146.2	226.5	92.1
		慈恩寺	205.4	70.7	134.7	265.0	77.5
		寒河江公園	203.9	130.1	73.8	174.5	116.8
東沢公園（バラ園）	188.9	90.8	98.1	206.6	91.4		
観光道路等	観光道路 計	1,312.5	636.7	675.8	1,203.9	109.0	
	観光地	蔵王エコライン	821.9	328.8	493.1	754.9	108.9
		蔵王ライン	312.2	218.6	93.6	287.0	108.8
		鳥海ブルーライン	178.4	89.3	89.1	162.0	110.1
道の駅	道の駅 計	6,721.6	2,913.4	3,808.2	6,300.6	106.7	
	主な観光地	ふらっと	2,330.5	699.1	1,631.4	2,367.9	98.4
		チェリーランド	961.1	672.7	288.4	1,006.8	95.5
		わくわくランド	470.8	117.3	353.5	481.9	97.7
		むらやま	450.2	135.1	315.1	475.9	94.6
		花笠の里ねまる	377.4	153.6	223.8	381.6	98.9
		あさひまち	361.3	266.6	94.7	—	—
		しゃりん	287.1	100.5	186.6	290.5	98.8
		めざみの里観光物産館	242.1	145.3	96.8	229.5	105.5
		ぶな茶屋	226.2	47.2	179.0	213.2	106.1
白鷹町観光やな場	198.5	158.9	39.6	230.2	86.2		
その他の観光地	その他 計	16,552.9	10,303.7	6,249.2	15,830.7	104.6	
	主な観光地	最上川ふるさと総合公園	926.6	635.0	291.6	742.9	124.7
		庄内観光物産館	855.1	521.9	333.2	924.1	92.5
		山形県観光物産会館	785.1	235.6	549.5	347.2	226.1
		酒田夢の倶楽（山居倉庫）	719.4	431.7	287.7	677.6	106.2
		加茂水族館	553.0	390.8	162.2	616.1	89.8
		産直めぐり	536.5	476.6	59.9	522.6	102.7
		よってけポポラ	527.6	369.3	158.3	485.7	108.6
		山形国際交流プラザ	512.1	358.4	153.7	422.0	121.4
		え〜こや八福神	456.3	175.1	281.2	475.6	95.9
		アグリランド産直センター	445.6	272.6	173.0	434.0	102.7
		山形まるごと館 紅の蔵	407.3	285.3	122.0	416.3	97.8
		さかた海鮮市場	398.4	279.1	119.3	433.5	91.9
合計	45,814.1	26,098.5	19,715.6	44,904.3	102.0		

山岳観光地(11箇所、44登山口)

吾妻連峰(天元台、大平、滑川、姥湯、五色)
飯豊連峰(長者原、中津川)
朝日連峰(宮宿、古寺、大井沢、五味沢、大鳥口、長井、野川、草岡、白兔)
蔵王連峰(蔵王温泉、宝沢)
月山(羽黒口、湯殿山口、志津、本道寺、岩根沢)
葉山(畑、岩野、山ノ内)
御所山(鶴子、観音寺)
神室山(土内、山屋、向町、大堀、蒲沢、有屋)
加無山(大滝、鏡沢、小又)
摩耶山(倉沢、関川、越沢)
鳥海山(蔵岡、吹浦、二の滝、湯の台)

温泉観光地(70箇所)

《村山地域》

蔵王(山形市)、寒河江、花咲か温泉ゆ〜チェリー(寒河江市)、上山(上山市)、基点(村山市)、天童、天童最上川(天童市)、東根(東根市)、銀山(尾花沢市)、山辺(山辺町)、ひまわり(中山町)、べにばな温泉ひなの湯(河北町)、水沢温泉館、月山志津、大井沢(西川町)、五百川、りんご温泉(朝日町)、柳川、テルメ柏陵(大江町)、大石田(大石田町)

《最上地域》

奥羽金沢(新庄市)、神室(金山町)、瀬見、大堀、赤倉、せみの湯(最上町)、若あゆ(舟形町)、まむろ川温泉梅里苑(真室川町)、肘折(大蔵村)、羽根沢(鮭川村)、草薙、野口(戸沢村)

《置賜地域》

白布、新高湯、小野川、滑川、姥湯、五色、湯の沢、大平(米沢市)、赤湯(南陽市)、太陽館(高島町)、川西(川西町)、泡の湯、飯豊、小国(小国町)、鷹の湯(白鷹町)、添川(飯豊町)

《庄内地域》

由良、湯田川、湯野浜、湯の瀬、温海、かたくり、やまぶし、櫛引、筍沢、ぼっぽの湯(鶴岡市)、かんぽの宿酒田、湯の台、八森、松山、アイアイ平田、小林温泉、眺海の森さんさん(酒田市)、月の沢、ギャラリ一温泉「町湯」(庄内町)、なの花(三川町)、湯の田、鳥海(遊佐町)

スキー場 (22 箇所)

《村山地域》

蔵王(山形市)、蔵王ライザ、猿倉(上山市)、天童高原(天童市)、黒伏高原スノーパーク・ジャングル
ジャングル(東根市)、花笠高原(尾花沢市)、月山(西川町)、朝日自然観(朝日町)

《最上地域》

新庄市民(新庄市)、赤倉(最上町)、神室(金山町)、秋山(真室川町)、湯の台(大蔵村)

《置賜地域》

米沢、小野川、天元台(米沢市)、横根(小国町)

《庄内地域》

羽黒山、たらのきだい、湯殿山(鶴岡市)、鳥海、松山(酒田市)

海水浴場 (12 箇所)

《庄内地域》

三瀬、由良、湯野浜、小波渡、加茂レインボービーチ、マリパークねずがせき(鶴岡市)、浜中、宮海、
飛鳥(酒田市)、西浜、十里塚、釜磯(遊佐町)

名所・旧跡観光地 (79 箇所)

《村山地域》

山寺、唐松観音(山形市)、慈恩寺、寒河江公園(寒河江市)、春雨庵、脇本陣滝沢屋(上山市)、東沢公園
(村山市)、天童公園、若松観音、御苦楽園、郡役所資料館、建勲神社(天童市)、大滝峡公園、東根の大ケ
ヤキ(東根市)、養泉寺、徳良湖(尾花沢市)、旧柏倉家住宅(中山町)、谷地八幡宮、岩木観音(河北町)、
上郷ダム、大沼浮島(朝日町)、水郷左沢、大山自然公園(大江町)、最上三十三観音(大石田町)

《最上地域》

最上公園、芭蕉乗船の地(新庄市)、封人の家、最上三十三観音(最上町)、猿羽根山公園(舟形町)、庭月
観音(鮭川村)、最上川舟下り、最上峡めぐり(戸沢村)

《置賜地域》

松岬公園、上杉家御廟、小野川大黒天、普門院(米沢市)、あやめ公園、はぎ公園、白つつじ公園、野川
渓谷と木地山ダム、久保桜、古代の丘(長井市)、熊野大社と双松公園、烏帽子山公園と八幡神社(南
陽市)、蛭沢湖と観音岩、亀岡文珠(高畠町)、置賜公園(ダリヤ園・ハーブガーデン)(川西町)、大宮・
子易神社(小国町)、釜の越桜と薬師桜(白鷹町)、白川ダム(飯豊町)

《庄内地域》

善宝寺、金峯山、南岳寺、致道館、旧風間家住宅丙申堂、羽黒山、注連寺、大日坊、多層民家、荒沢ダム、
湯殿山神社、念珠の松庭園、玉川寺、松ヶ岡開墾場、近世念珠閣址(鶴岡市)、飛鳥、本間家旧本邸、山居
倉庫、海向寺、旧鐙屋、玉簾の滝、松山城址、眺海の森、十二滝～経ヶ蔵ハイキングコース、山王くらぶ
(酒田市)、白狐山光星寺(庄内町)、十六羅漢岩、三崎公園、旧青山本邸(遊佐町)

観光道路等 (3 箇所)

《村山地域》

蔵王ライン(山形市)、蔵王エコーライン(上山市)

《庄内地域》

鳥海ブルーライン(遊佐町)

道の駅(19 箇所)

《村山地域》

チェリーランド(寒河江市)、むらやま(村山市)、わくわくランド(天童市)、花笠の里ねまる(尾花沢市)、ぶらっとぴあ(河北町)、月山銘水館(西川町)、あさひまち(朝日町)、おおえ(大江町)

《最上地域》

高麗館(戸沢村)

《置賜地域》

田沢(米沢市)、たかはた(高畠町)、ぶな茶屋(小国町)、観光やな場(白鷹町)、めざみの里観光物産館(飯豊町)

《庄内地域》

月山あさひ博物村、しゃりん(鶴岡市)、いろり火の里(三川町)、しょうない(庄内町)、ふらっと(遊佐町)

その他の観光地(142 箇所)

《村山地域》

山形美術館、県立博物館、面白山、文翔館、最上義光歴史館、山形市郷土館、山寺芭蕉記念館、やまがたまると館「紅の蔵」、水の町屋七日町御殿堰、山形県観光物産会館、洗心庵、山形国際交流プラザ、山形県産業科学館、西蔵王公園、山形まなび館、山形テルサ(山形市)、さくらんぼ観光果樹園、アグリランド産直センター、最上川ふるさと総合公園、産直の会、さくらんぼ友遊館(寒河江市)、斎藤茂吉記念館、上山市観光果樹園、上山城、リナワールド、Z A Oたいらぐら(上山市)、基点舟下り、真下慶治記念美術館、最上川三難所そば街道、観光さくらんぼ村、まごころ広場(村山市)、天童市観光果樹園、天童高原キャンプ場、天童市美術館、出羽桜美術館、天童市将棋資料館、天童ワイン、広重美術館、じゃがらむら、将棋駒関連施設(天童市)、東根市観光果樹園、よってけポポラ、あそびあランド(東根市)、芭蕉・清風歴史資料館、花笠高原、おくのほそ道尾花沢そば街道(尾花沢市)、県民の森(山辺町)、中山町情報・物産館〇っと(中山町)、児童動物園、紅花資料館、遊戯(河北町)、弓張平公園、月山湖水の文化館、寒河江ダムスポーツ広場、県立自然博物館(西川町)、朝日自然観、朝日町ワイン城、蔵の広場(朝日町)、小倉交流館(大江町)歴史民俗資料館、大石田そば街道(大石田町)

《最上地域》

ふるさと歴史センター、産直まゆの郷（新庄市）、遊学の森、街並み案内・マルコの蔵、産直ちょうほう屋、谷口がっこそば（金山町）、前森高原、川の駅ヤナ茶屋もがみ、産直「高原の茶屋」（最上町）、アユパークふながた、長沢地区小国川多目的広場、産直「まんさく」（舟形町）、歴史民俗資料館、産直まごころ工房（真室川町）、エコパーク、産直「さけまるくん」（鮭川村）、白糸の滝ドライブイン（戸沢村）

《置賜地域》

天元台（リゾート）、笹野民芸館、東光の酒蔵、さくらんぼ観光果樹園、宮坂考古館（米沢市）、市民直売所菜なポート（長井市）、南陽市観光果樹園、南陽愛菜館（南陽市）、安久津八幡神社と郷土資料館、高畠ワイナリー、よねおりかんこうセンター、浜田広介記念館（高畠町）、観光わらび園、白い森交流センター（小国町）、ふるさと森林公園、どりいむ農園直売所、いきいき産直「愛菜館」（白鷹町）、どんでん平ゆり園、源流の森（飯豊町）

《庄内地域》

加茂水族館、致道博物館、海洋釣堀、大宝館、本長漬物蔵、宝物殿、ふるさとむら宝谷、観光果樹園、月山ダム展望台、足湯カフェ「チットモッシエ」、スタジオセディック庄内オープンセット、庄内映画村資料館、藤沢周平記念館、庄内観光物産館、東田川文化記念館、百万石の里しゃきっと、米の粉の滝ドライブイン、産直めぐり、庄内おばこの里「こまぎ」（鶴岡市）、本間庭園と美術館、酒田市立資料館、土門拳記念館、スワンスケートリンク、蔵探訪館、出羽遊心館、酒田市美術館、夕日の丘キャンプ場、相馬樓、北港緑地展望台、酒田夢の倶楽、さかた海鮮市場、海洋センター、鳥海高原家族旅行村、産直たわわ、めんたま畑、みなと市場、いちご畑、オランダせんべいFACTORY（酒田市）、産直みかわ（三川町）、風車村、あまるめほっとホーム、新産業創造館「クラッセ」（庄内町）、西浜キャンプ場、遊佐町農林漁業体験実習館さんゆう、え〜こや八福神（遊佐町）

※風車市場（庄内町）は、道の駅「しょうない」と同一地点であるため、地点としては、一つと数えている。

宿泊旅行統計調査（平成 28 年 1～12 月）の概要

I 宿泊旅行統計調査の目的等

我が国の宿泊旅行の実態を明らかにし、その結果を今後の観光政策の立案に活用することを目的に統計法（平成 19 年法律第 53 号）に基づく一般統計調査として国土交通省観光庁が実施。

II 調査結果の概要

- 1 調査対象期間 平成 28 年 1 月から 12 月
- 2 調査対象施設 全国のホテル、旅館、簡易宿所、会社・団体の宿泊所などの全宿泊施設
全宿泊施設数： 49,535 施設 ※平成 28 年 1 月～12 月の施設数の平均

3 有効回収率

区分	1 月	2 月	3 月	4 月	5 月	6 月
回収率(全体)	63.8%	61.5%	60.3%	65.6%	63.8%	61.8%

区分	7 月	8 月	9 月	10 月	11 月	12 月
回収率(全体)	65.5%	64.2%	62.3%	64.7%	62.9%	60.4%

4 集計結果の概要

平成 28 年延べ宿泊者数は 4 億 9,249 万人泊であり、平成 27 年と比べ 2.3%減少した。うち外国人は 6,939 万人泊であり、平成 27 年に比べ 5.8%増加した。全体に占める外国人の割合は 14.1%である。

(1) 都道府県別延べ宿泊者数

1 位の東京都が 5,751 万人泊（宿泊者数全体に占めるシェア 11.7%）、2 位の北海道が 3,355 万人泊（同 6.8%）、3 位の大阪府が 3,101 万人泊（同 6.3%）、4 位の千葉県が 2,188 万人泊（同 4.4%）、5 位の静岡県が 2,124 万人泊（同 4.3%）と上位 5 都道府県の全国でのシェアは 3 割を占めている。

(2) 都道府県別外国人延べ宿泊者数

1 位の東京都が 1,806 万人泊（外国人延べ宿泊者数全体に占めるシェア 26.0%）、2 位の大阪府が 1,001 万人泊（同 14.4%）、3 位の北海道が 655 万人泊（同 9.4%）、4 位の京都府が 460 万人泊（同 6.6%）、5 位の沖縄県が 386 万人泊（同 5.6%）と上位 5 都道府県の全国でのシェアは 6 割を占めている。

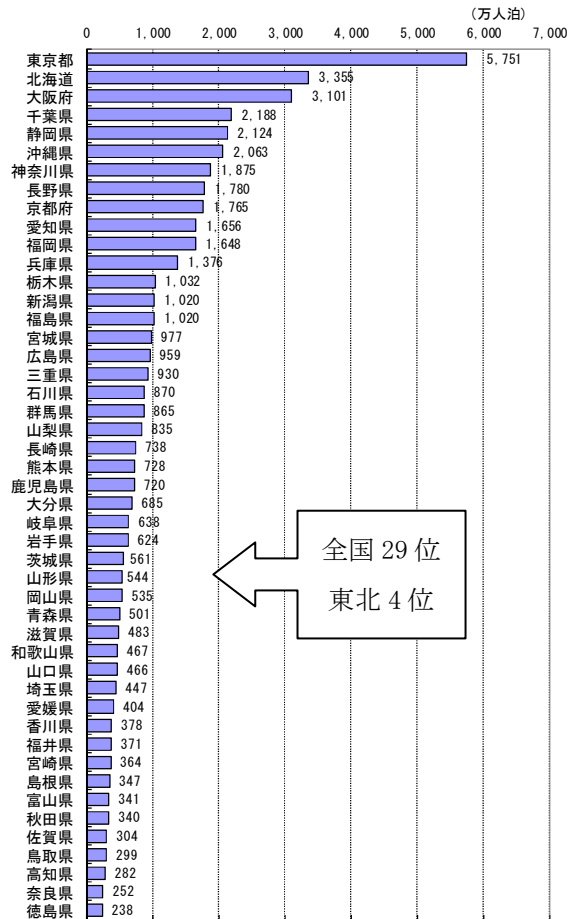
国籍（出身地）別に見ると、1 位が中国（同 26.3%）、2 位が台湾（同 16.4%）、3 位が韓国（同 12.1%）で、上位 3 か国（地域）で全体の 5 割を占める。

5 宿泊旅行統計における山形県の状況

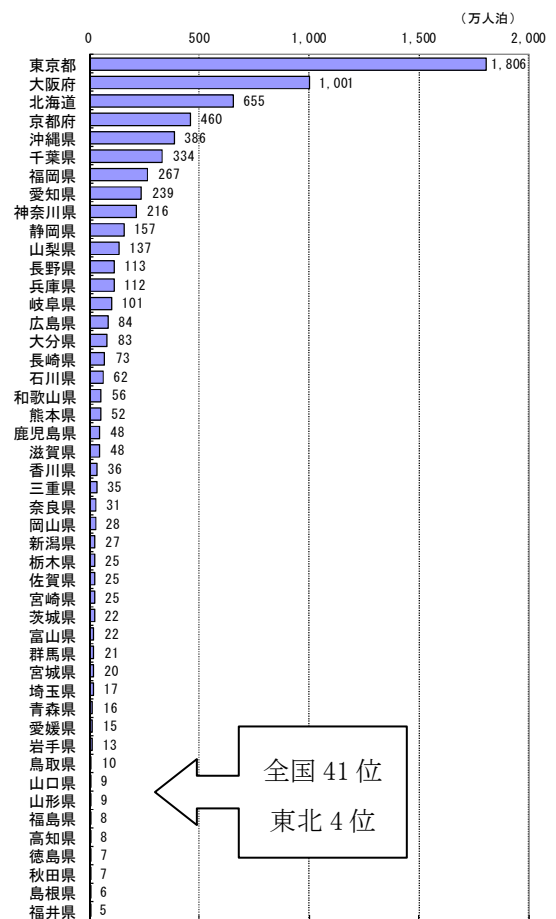
山形県の宿泊者数は、544 万人泊であり、平成 27 年と比べ 8.9%減少した。うち外国人宿泊者数は 8.8 万人泊であり、平成 27 年に比べ 16.5%増加した。

全国での位置づけは、宿泊者数は、全国 29 位（平成 27 年 28 位）、東北 4 位（同 4 位）、外国人宿泊者数は全国 41 位（同 41 位）、東北 4 位（同 4 位）となっている。

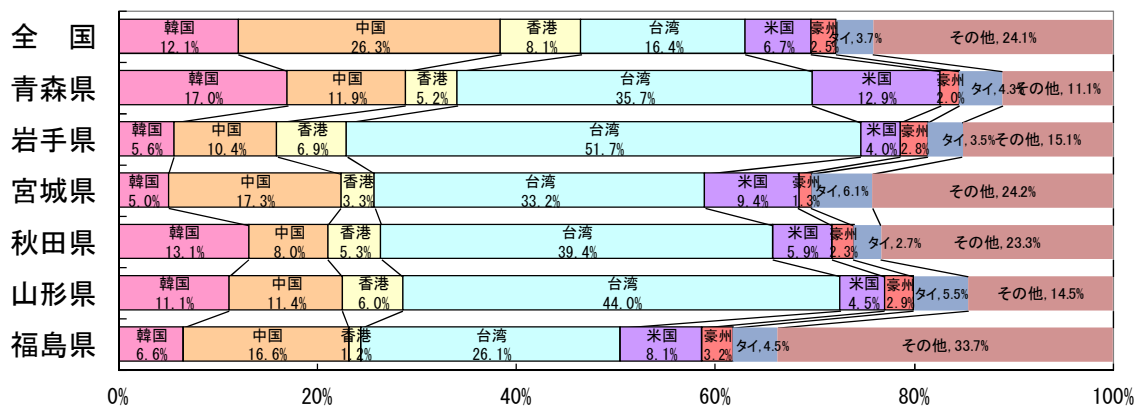
都道府県別延べ宿泊者数（平成 28 年）



都道府県別外国人延べ宿泊者数（平成 28 年）



国籍（出身地）別外国人延べ宿泊者の割合



※従業員数 10 人以上の施設に対する調査から作成

平成 28 年外国人旅行者県内受入実績調査の結果について

1 調査方法

- ① 宿泊者数：観光庁宿泊旅行統計（確定値）、従業者数 10 人以上施設が対象
- ② 立寄者数：立寄 26 観光地へのアンケート調査（確定値）
(県インバウンド・国際交流推進課調べ)

2 調査結果

○受入延人数 127,731 人 (前年比 131.9%、30,884 人増)
(平成 22 年(震災前)比 132.6%、31,428 人増)

○概況

トップセールスを始めとする誘客プロモーション、チャーター便の運航増などにより、全体では前年の約 3 割増となり、過去最高となった。

特に、トップセールスやチャーター便の運航などの成果が現れた台湾、スキープロモーションを強化した中国、東北観光推進機構や日本政府観光局と連携し、誘客促進を強化した香港、羽田空港から山形・庄内空港への乗り継ぎ利便性等の情報発信の成果が現れた ASEAN、また、10 年ぶりに本県へのチャーター便が運航された韓国については大きく伸びている。

【市場別の動向】(山形県国際戦略に定める重点地域)

国名	受入延人数
台湾	68,998 人 (前年比 128.3%、15,223 人増) (平成 22 年(震災前)比 115.0%、8,979 人増)
中国	10,873 人 (前年比 156.3%、3,915 人増) (平成 22 年(震災前)比 156.4%、3,922 人増)
香港	5,207 人 (前年比 209.5%、2,721 人増) (平成 22 年(震災前)比 55.3%、4,205 人減)
ASEAN	3 か国合計 9,644 人 (前年比 163.5%、3,745 人増) (タイ、シンガポール、マレーシア)
	(内訳) タイ 6,046 人 (前年比 183.0%、2,742 人増) (平成 22 年(震災前)比 1272.8%、5,571 人増)
	シンガポール 2,817 人 (前年比 132.8%、696 人増) (平成 22 年(震災前)比 278.9%、1,807 人増)
	マレーシア 781 人 (前年比 164.8%、307 人増)
韓国	12,330 人 (前年比 162.9%、4,762 人増) (平成 22 年(震災前)比 158.3%、4,543 人増)

平成28年 外国人旅行者県内受入実績調査結果

調査対象期間:平成28年1月～12月

調査対象施設:県内宿泊施設(従業者数10人以上)(出典:観光庁宿泊旅行統計(確定値))、立寄26観光地(県インバウンド・国際交流推進課調)

1. 国別内訳

(単位:人)

	合計	台湾	韓国	香港	中国(香港除く)	アメリカ	オーストラリア	タイ	シンガポール	マレーシア	その他
宿泊者数(※1)	70,400	30,990	7,830	4,250	8,040	3,160	2,050	3,860	1,530	430	7,530
立寄者数	57,331	38,008	4,500	957	2,833	736	137	2,186	1,287	351	6,336
合計(延人数)	127, 731	68, 998	12, 330	5, 207	10, 873	3, 896	2, 187	6, 046	2, 817	781	13, 866

(参考)

H27年受入数	96,847	53,775	7,568	2,486	6,958	4,770	1,518	3,304	2,121	474	11,533
受入数比(H28/H27)	131.9%	128.3%	162.9%	209.5%	156.3%	81.7%	144.1%	183.0%	132.8%	164.8%	120.2%
H22年受入数	96,303	60,019	7,787	9,412	6,951	3,103	475	475	1,010	-	6,831
受入数比(H28/H22)	132.6%	115.0%	158.3%	55.3%	156.4%	125.6%	460.4%	1272.8%	278.9%	-	203.0%

- ※① 宿泊者数の合計には国籍不明者が含まれるため、国・地域別の宿泊者数を足し上げた数値と一致しない。
 ※② 平成25年調査より、宿泊者数は観光庁宿泊旅行統計を用いている。比較のため、本表の平成22年の数値も宿泊者数について観光庁宿泊旅行統計を用いたため、県独自調査による下記参考の数値とは一致しない。
 ※③ マレーシアについては平成25年より集計(平成24年以前は「その他」を含む)。

2. 受入地域別内訳(宿泊者数と立寄者数の計)

	合計	台湾	韓国	香港	中国(香港除く)	アメリカ	オーストラリア	タイ	シンガポール	マレーシア	その他
村山	68,385	40,200	5,595	3,193	4,976	1,626	1,294	4,203	1,785	495	5,018
最上	12,600	9,786	1,290	231	172	138	62	187	73	75	586
置賜	6,582	3,624	198	223	546	434	102	202	385	60	808
庄内	23,201	8,049	3,255	527	3,264	1,070	105	411	199	55	6,266

※ 1.国別内訳の宿泊者数は調査票未回収分について推計しているが、2.地域別内訳の宿泊者数は調査票回収分の足し上げであるため、各数値は一致しない。

<参考:平成27年及び平成22年の調査結果>

○平成27年(1月～12月)

	合計	台湾	韓国	香港	中国(香港除く)	アメリカ	オーストラリア	タイ	シンガポール	マレーシア	その他
宿泊者数	57,240	24,660	6,230	1,870	5,620	4,040	1,350	1,790	1,460	340	7,540
立寄者数	39,607	29,115	1,338	616	1,338	730	168	1,514	661	134	3,993
合計(延人数)	96,847	53,775	7,568	2,486	6,958	4,770	1,518	3,304	2,121	474	11,533
対前年比	142.0%	160.1%	164.4%	68.3%	136.8%	113.9%	102.6%	99.1%	227.1%	63.4%	129.0%

出典 宿泊者数 観光庁宿泊旅行統計(確定値)、立寄者数 県観光交流課調

○平成22年(1月～12月)

	合計	台湾	韓国	香港	中国(香港除く)	アメリカ	オーストラリア	タイ	シンガポール	その他
宿泊者数	40,049	20,240	6,303	6,519	1,093	1,938	776	188	423	2,569
立寄者数	43,673	37,739	947	2,692	651	323	15	335	240	731
合計(延人数)	83,722	57,979	7,250	9,211	1,744	2,261	791	523	663	3,300
対前年比	139.5%	131.3%	210.8%	191.1%	141.4%	163.8%	210.4%	76.7%	114.7%	98.4%

※県観光交流課調

平成 2 8 年度山形県観光者数調査

印刷・発行 平成 2 9 年 8 月

編集・発行 山形県

観光文化スポーツ部 観光立県推進課

〒990-8570 山形市松波二丁目 8 番 1 号

TEL 023-630-2104

<http://www.pref.yamagata.jp/>
