

## 2019年3月・4月イベントカレンダー

### ●観光キャンペーン

やまがた冬のあった回廊キャンペーン	11/17(土)～3/31(日)	置賜地域及び上山市において、「上杉雪灯籠まつり」をはじめとする雪祭り、「米沢牛」や「そば」、「ワイン」「どぶろく」等の美食美酒など、「おきたま・かみのやま」の冬の楽しみ方をお届けします。美食・美酒の郷「おきたま・かみのやま」で、からだもこころもあったまるべ。  詳しくは、「やまがた冬のあった回廊キャンペーン」ホームページ ( <a href="http://attakairou.oki-tama.jp/">http://attakairou.oki-tama.jp/</a> ) 又はやまがた冬のあった回廊キャンペーン実行委員会事務局(☎0238-26-6046)へ
「山形日和。」冬の観光キャンペーン	12/1(土)～3/31(日)	冬こそ行きたい「名湯秘湯」、「やまがた雪フェスティバル」「蔵王樹氷まつり」をはじめとする雪祭りや雪灯りのイベント、「米沢牛」、「寒鱈汁」、「県産酒」をはじめとする「美食美酒」など、「白銀のやまがたで、美食美酒の旅。」をPRする冬の観光キャンペーンです。  詳しくは、「やまがたへの旅」ホームページ ( <a href="http://yamagatakanko.com/yamagatabiyori-winter/">http://yamagatakanko.com/yamagatabiyori-winter/</a> ) 又はやまがた観光情報センター(☎023-647-2333)へ
「行くぜ、東北。SPECIAL 冬のごほうび」	12/1(土)～3/31(日)	JR東日本が2016年12月にスタートした、冬の東北の魅力を訴求するキャンペーン。3年目となる今年も「雪祭り&絶景」「温泉」「グルメ」「お酒」「アクティビティ」を「ごほうび」と位置付け、これらの「ごほうび」を通じて冬の東北の魅力をお届けします。  詳しくは、「行くぜ、東北」ホームページ( <a href="http://www.jreast.co.jp/ikuze/">http://www.jreast.co.jp/ikuze/</a> ) 又はお近くのびゅうプラザへ。
「おいしい食の都庄内 冬の三寒四温」観光キャンペーン	12/1(土)～3/31(日)	冬の庄内の旬の食材「寒だら、ふぐ、ずわい蟹」を「三寒」、そして「良質の温泉、新酒まつり、伝統のまつり、雛めぐり」を「四温」として、観光キャンペーンを開催中です。みなさまのおいでをお待ちしております。  詳しくは、「やまがた庄内観光サイト」( <a href="http://www.mokkedano.net/">http://www.mokkedano.net/</a> )又は庄内観光コンベンション協会(☎0235-68-2511)へ

### ●祭り

イベント名	日程	市町村	概要	場所	問い合わせ
「蔵王樹氷まつり2019」蔵王に来てます!! フォトテーリング	3/3(日)まで	山形市	広大な蔵王温泉スキー場にある撮影スポットを#ZAOを付けてSNSにアップ。アップした方に抽選で賞品をプレゼントします。	蔵王温泉スキー場	蔵王温泉観光協会 ☎023-694-9328
「蔵王樹氷まつり2019」冬の開運回遊	3/3(日)まで	山形市	蔵王温泉スキー場ゲレンデにあるパワースポット(蔵王地蔵尊・蔵王大権現・蔵王大黒天)を巡って開運! さらに抽選で賞品をプレゼントします。	蔵王地蔵尊・蔵王大権現・蔵王大黒天	蔵王温泉観光協会 ☎023-694-9328
城下町やまがた雛まつり	3/17(日)まで	山形市	時代雛から近代的なお雛様やつり雛を展示している施設をめぐりながらの街歩きも人気です。体験イベントや、プレゼントが当たるスタンプラリーも楽しめます。	山形市中心市街地	山形市都市振興公社 ☎023-631-0831
結城豊太郎記念館 ふるさとひな祭り	3/24(日)まで	南陽市	南陽市在住の方が制作した傘福やふるさとに受け継がれてきた雛人形、雛道具、雛飾りなどを展示します。	結城豊太郎記念館	結城豊太郎記念館 ☎0238-43-6802
新庄のひなまつり展	4/8(月)まで	新庄市	国内最大級の享保雛をはじめ、新庄藩所縁のひな人形や道具類など約1,500点を展示します。 開館時間:9:00～16:30(入館は16:00まで) 休館日:毎週火曜日、祝翌日 観覧料:大人300円 高校生100円 小・中学生50円	新庄ふるさと歴史センター	新庄ふるさと歴史センター ☎0233-22-2188

イベント名	日 程	市町村	概 要	場 所	問い合わせ
かみのやまの雛祭り	3/1(金) ~4/3(水) ※各施設により 開催日は異なります。	上山市	上山市は古くからの城下町で、御殿雛、享保雛などの由緒あるお雛様がご覧いただけます。 上山城:3/3(日)~4/3(水) 蟹仙洞:3/1(金)~4/3(水) 武家屋敷「旧曾我部家」と古民家「檜下宿 山田屋」:3/16(土)~3/24(日)※ 地元ボランティアの方がお客様に湯茶接待のおもてなしを行います。	上山城、蟹仙洞、 武家屋敷(旧曾我部家)、檜下宿(山田屋)	上山市観光課 ☎023-672-1111 上山市観光物産協会 ☎023-672-0839
村山駅の雛まつり	3/1(金) ~3/24(日)	村山市	段飾りのお雛様と市内幼稚園児の手作りのお雛人形を展示。館内では、お雛様にちなんだ「ひなそば」や「ひなカフェ&スイーツ」も楽しめます。	村山市ふるさとふれあい学習館	村山市観光物産協会 ☎0237-53-1351
2019旧柏倉家住宅ひな祭り	3/2(土) ~3/10(日)	中山町	現在、旧柏倉家住宅は一般公開されていませんが、ひな祭り期間に合わせて特別公開されます。最上川舟運によって上方よりもたらされた、雅な古今雛や享保雛が飾られます。期間中は様々な催しが開催され、土日限定で甘酒の振舞も行われます。	旧柏倉家住宅	2019旧柏倉家住宅ひな祭り実行委員会 ☎023-662-2235
六十里越街道 雪祭り 月山志津温泉 雪旅籠の灯り	3/2(土) 3/3(日)	西川町	月山志津温泉は、江戸時代、出羽三山に向かう六十里越街道の宿場町でした。400年の時を経て当時の街並みを再現した「雪旅籠」にロウソクのあかりが灯されます。 また、内部をLEDで装飾し、幻想的な雰囲気を感じることができるアイスバーでホットワイン等を味わうこともできます。温泉街に突如として現れる幻想的な雪の世界をお楽しみください。	月山志津温泉街	月山朝日観光協会 ☎0237-74-4119
しらたかそばまつり	3/2(土) 3/3(日)	白鷹町	「白鷹町そばの里づくり振興会」の皆さんが打つ手打ち蕎麦の香りとのどごしをお楽しみください。	JA山形おきたま白鷹支店	JA山形おきたま白鷹支店 ☎0238-85-2121 白鷹町観光協会 ☎0238-86-0086
あつみ温泉 摩耶山新酒まつり	3/2(土)	鶴岡市	清酒「摩耶山」は、摩耶山麓の湧水・郷清水で栽培された米でつくられたお酒です。ここでしか味わえない、地産地消の限定酒「摩耶山」と地元の美味しいものを楽しむイベントです。	あつみ温泉 朝市広場	あつみ観光協会 ☎0235-43-3547
山のごっつおまつり	3/2(土) 3/23(土)	鶴岡市	朝日地域の食材をふんだんに使った懐かしいおふくろの味がたくさん並び、すべて1皿100円のバイキング！ 梵字川の冬景色を眺めながらのお食事となります。 時間10:30~14:00	産直あさひ・グー	産直あさひ・グー ☎0235-58-1455
「蔵王樹氷まつり 2019」冬の働く車大集合！	3/3(日)	山形市	スキー場ならではの、冬ならではの働く車(圧雪車・スノーモービル等)が集合します。当日は、子供1日リフト券2,500円が無料になります。	蔵王温泉スキー場 上の台ゲレンデ	山形市観光協会 ☎023-647-2266 蔵王温泉観光協会 ☎023-694-9328
市民音楽祭	3/3(日)	寒河江市	市内の音楽団体が集まってのコンサートです。マーチング・合唱と吹奏楽のステージです。	市民文化会館	寒河江市文化センター ☎0237-86-5111
寒河江雛まつり	第1会場 料亭 慈恩寺陣屋 3/30(土) ~5/6(月) 第2会場 古澤酒 造資料館 3/3(日) ~5/6(月)	寒河江市	徳川幕府の天領として栄えたここ寒河江市には、江戸時代からの絢爛豪華な雛が残っています。「料亭 慈恩寺陣屋」では、古今雛を中心に享保から現代までの逸品400体以上が鑑賞できます。他に、五月人形や博多人形等もご覧いただけます。また「古澤酒造」では古い造り酒屋で紅花商人でもあった古澤家の雛等が展示され、利き酒も楽しめます。	料亭 慈恩寺陣屋、古澤酒造資料館	寒河江市さくらんぼ観光課 ☎0237-86-2111

イベント名	日 程	市町村	概 要	場 所	問い合わせ
第7回かみのやま桜フェス	3/3(日)	上市市	冬に咲く桜、「啓翁桜」は上山の名産です。一足早い春をお届けすべく、県内の花農家や生花店などからつくるパフォーマンスユニット「花集団 floRe:」が魅せます。県内外から多くのブース出店者が集い、フラワーパフォーマンスや生花販売、ワークショップなどを行います。長屋門ギャラリーでは、ポーチやキャンドル作りなどものづくり体験ができます！	武家屋敷(三輪家・旧曾我部家)、長屋門ギャラリー	上市市観光課 ☎023-672-1111
灯々祭	3/3(日)	最上町	「雪を愉しむイベント」としてスタートした灯々祭。雪で作った約1,000個のランタンがやさしく灯り、この時期にしか見られない幻想的な風景を作り出します。ランタン制作から点灯まで参加すれば、“見るだけ”とはまた違った達成感と感動を味わうことができます。静けさの中にあたたかく、やさしく灯るランタンは必見です。17時に点灯予定。	愛宕山	灯々祭実行委員会 ☎0233-43-2233
第14回市民プラザまつり	展示3/6(水)～3/10(日) 発表、その他3/10(日)	新庄市	新庄市民プラザを利用している各団体等が、この1年のそれぞれの成果を発表します。 ・展示3/6(水)～3/10(日)9:00～17:00 ・発表3/10(日)10:00～16:00	新庄市民プラザ	新庄市民プラザ ☎0233-22-4200
おいでよ！おいしい山形・庄内地酒まつり	3/16(土) 3/17(日)	鶴岡市	酒処・庄内の蔵元が一堂に集結！新酒・蔵元お勧めの地酒飲み比べが予定されております。庄内の美味しいお酒をご堪能ください。	庄内観光物産館	庄内観光物産館 ☎0235-25-5111
春の大梵字まつり	3/16(土)～4/14(日)	鶴岡市	朝日地域産そばと、旬の山菜で春の味覚をお楽しみいただけます。 ・営業時間 11～17時 ・料金 チケット販売1,500円 ・内容 十割そば・春の天ぷら・季節の小鉢・甘味付	道の駅「月山」・月山あさひ博物村 そば処大梵字	道の駅「月山」・月山あさひ博物村 そば処大梵字 ☎0235-53-3413
段々ロングなひなまつり	3/20(水)～3/24(日)	村山市	ホールを囲むように設置した長さ50mの雛壇に、およそ6,000体の雛人形を展示。屋内で大迫力の雛壇をご覧いただけます。全国から寄贈いただいた雛人形のほか、市内の保育園児たちのかわいらしい手作り雛もお楽しみください。期間中は、会場前の広場にて、様々な露店が並ぶ「ひな市」も開催します。	飯葉プラザ	村山市ひなまつり実行委員会 ☎0237-55-2111
SNOWフェスティバル	3/21(木)	米沢市	シーズン感謝デーと題して、パスポート1日券が特別割引になるほか、スキー場で働く車が集合したり、リフト券争奪じゃんけん大会を開催するなど、イベント盛りだくさんです。	天元台高原	天元台高原 ☎0238-55-2236
春日神社祈念祭(黒川能)	3/23(土)	鶴岡市	重要無形民俗文化財黒川能が奉仕されます。	春日神社	黒川能の里王祇会館 ☎0235-54-5310
大江のひなまつり	3/29(金)～3/31(日)	大江町	最上川の舟運文化によってもたらされた時代雑を、趣きのある建物の中で堪能することができます。	町内5会場	大江のひなまつり実行委員会 ☎0237-62-2139
瀬見温泉 春の宴「ひなまつり」	3/31(日)～4/7(日)	最上町	享保雛や現代雛など、江戸時代から現代までの時代を彩る人形が飾られます。会場は華やかな雰囲気になっています。時間10～16時	瀬見公民館(旧瀬見小学校)	瀬見公民館運営委員会 ☎0233-42-2448

イベント名	日 程	市町村	概 要	場 所	問い合わせ
大石田ひなまつり	4/2(火) 4/3(水)	大石田町	山形県の内陸にある大石田町は、かつて最上川舟運最大の舟着場でした。江戸期になると、西廻り航路の整備により、上方との文物の交流が活発になります。大石田からは近隣から集められた米や紅花が運ばれ、そしてその返りの舟で京都、大阪から優美なおひなさまがもたらされました。この「享保雛」や「古今雛」は大切に大切に守り継がれ、現在に至ります。各家庭に飾りつけられた「おひなさま」をみてまわるといふ「おひなみ」という形式が大石田ひなまつりです。	本町通り他自宅展示十数軒ほど	大石田ひなまつり実行委員会 ☎0237-35-2111
お達磨の桜まつり	4月上旬(開花) ~4月中下旬	中山町	樹齢約750年を超えた公園のシンボルである「エドヒガン」は、山形県の天然記念物に指定されており、公園内の桜と比べても特に際立った存在感を放っています。桜まつり開催期間中は毎年、商工会女性部による売店が出されます。また、開花の時期に合わせてライトアップも行われます。	お達磨の桜公園	中山町観光協会 ☎023-662-2114
酒田日和山桜まつり	4月上旬 ~4月下旬 (予定)	酒田市	ソメイヨシノなど約400本の桜が次々と咲き誇ります。	日和山公園	酒田市観光元物産協会 ☎0234-24-2233 酒田市交流観光課 観光戦略係 ☎0234-26-5759
赤湯温泉桜まつり	4/12(金) ~5/6(月)	南陽市	「日本さくら名所100選」の地に選出され、全国でも貴重な「エドヒガンの群生地」でもある烏帽子山公園を舞台に、特産品販売や伝統芸能などのイベントが開催されます。眼下に広がる赤湯温泉街から見上げる桜も美しく、食べ歩きや足湯と併せてお楽しみいただけます。	烏帽子山公園	桜まつり実行委員会(南陽市観光協会内) ☎0238-40-2002
中山河川公園桜まつりオープニングイベント	4/12(金)	遊佐町	中山河川公園の桜並木が開花している期間中、桜まつりを開催します。ぼんぼり点灯や鯉のぼり川渡し等を行うほか、4/12(金)にはオープニングイベントを開催します！甘酒・桜もちの振る舞いもあります。(先着順・限定数)	中山河川公園	遊佐島海観光協会 ☎0234-72-5666
鶴岡桜まつりお花見茶会	4/13(土)	鶴岡市	和菓子づくり体験や甲冑試着体験は4/14(日)も開催。甲冑隊による演舞も行われます。	荘内神社境内	鶴岡観光協会(鶴岡商工会議所内) ☎0235-24-7711
しらたか古典桜の里さくらまつり	4/13(土) ~4/28(日) ※開花状況により変更有	白鷹町	町には県指定の天然記念物7本を含め樹齢500年以上の古典桜が点在しています。釜の越農村公園をメイン会場に古典桜が咲き誇る町内各所で開催します。メイン会場では、地元の漬物や銘菓、日本酒、玉こんにやくなど美味しいものが並びます。桜と一緒に楽しみください。	釜の越農村公園(メイン会場) ほか町内各所	白鷹町観光協会 ☎0238-86-0086
円仁祭	4/14(日)	山形市	立石寺の開祖である円仁の誕生日と伝えられる日に「世界平和の鐘」打鐘が開催されます。	山寺宝珠山境内	山寺観光協会 ☎023-695-2816
松ヶ岡桜まつり	4/19(金) ~4/21(日)	鶴岡市	桜が見頃な時期に松ヶ岡開墾場内において、クラフト3day's、手仕事展、オーガニックマルシェin松ヶ岡、その他様々な催しを開催します。	国指定史跡松ヶ岡開墾場周辺	松ヶ岡桜まつり実行委員会(事務局:松ヶ岡産業) ☎0235-64-1331
たかはた咲食楽フェスティバル	4/20(土)	高島町	高島駅近くの高島町立第四中学校跡地グラウンドでのお花見イベント。中学校の土手の桜を眺めながら、大人気キャラクターショーのステージ、全国各地の美味しいものを集めた咲食楽 たっぷり市などのグルメの数々に高島町ゆるきゃら「たかつき・はたつき」も登場します。今年のお花見もたかはた咲食楽フェスティバルで決まり！	高島町立第四中学校跡地グラウンド	高島町商工観光課 ☎0238-52-4482

イベント名	日 程	市町村	概 要	場 所	問い合わせ
第64回天童桜まつり 人間将棋	4/20(土) 4/21(日)	天童市	天童の春を彩る「人間将棋」は、昭和31年から行われている一大イベントです。約2,000本の桜が咲き誇る舞鶴山を舞台に、甲冑や着物姿に身を包んだ武者や腰元たちが将棋の駒となり対局を行います。	舞鶴山山頂	天童桜まつり実行委員会（天童市観光物産協会内） ☎023-653-1680
楯山公園桜まつり	4/20(土) 4/21(日)	庄内町	桜の名所・楯山公園で、グラウンド・ゴルフ大会、カラオケ大会、練あぶり、豚あぶり(大人気!)等が行われます。4/6(土)～5/6(月)、22時までぼんぼり点灯や桜を彩るイルミネーションで夜桜を鑑賞できます。	楯山公園	庄内町観光協会 ☎0234-42-2922
舞鶴公園桜まつり	4月中旬 ～5月上旬 (予定)	酒田市	約100mに渡る桜並木32本を16基のライトでライトアップします。	舞鶴公園	酒田市八幡総合支所建設産業課 ☎0234-64-3115
しゃりん旬菜祭り	4/21(日) 予定	鶴岡市	旬の山菜を中心に春の地元の農産物を直売します。	道の駅「あつみ」 しゃりん	道の駅「あつみ」 しゃりん ☎0235-44-3211
ヤナ開きまつり	4/27(土) ～5/6(月)	白鷹町	ヤナ場の豊漁と安全を祈願するお祭りです。ヤナ場の上空を150匹ほどのこのぼりが最上川の春風に泳ぐ姿は壮観です。	道の駅白鷹ヤナ公園 あゆ茶屋	道の駅白鷹ヤナ公園 あゆ茶屋 ☎0238-85-5577
もがみ桜まつり	4/28(日)	最上町	200本のソメイヨシノや山桜が咲き誇る愛宕山周辺で、恒例のジョギング大会をはじめ、抽選会や美味しい食べ物の出店、特産物の販売など盛り沢山のお祭りです。同会場にて「もがみ肉牛まつり」も開催します。 時間10:00～14:30	愛宕山周辺最上町 役場駐車場	もがみ南部商工会 ☎0233-43-2184
米沢上杉まつり	4/29(月) ～5/3(金)	米沢市	米沢藩上杉家の家祖上杉謙信を祀る上杉神社と、上杉景勝や直江兼統、上杉鷹山などを合祀する松岬神社の春の例大祭です。 4/29(月):開幕祭(民踊流し11～13時、ステージイベント9～17時) 5/2(木):武てい式18:30～ 上杉謙信が出陣前に必ず行ったといわれている出陣の儀式を再現します。 5/3(金):上杉行列、川中島合戦 上杉行列(御輿渡御9:30～、上杉軍団行列10:20～) 総勢千数百人の絢爛豪華な甲冑行列が市内を練り歩きます。 川中島合戦14時～ 戦国史上最大の戦いといわれている上杉・武田両軍の激突を再現します。約800名もの甲冑武者が入り乱れての戦闘シーンは迫力満点です。	伝国の杜周辺・松 川河川敷ほか	米沢上杉まつり実行委員会 ☎0238-22-9607
新庄かど焼きまつり	4/29(月) ～5/5(日)	新庄市	旬を迎えた新庄名物・カド(ニシン)をたっぷりと味わえる春の風物詩。濠端の約300本の見頃の桜とともに春の訪れを祝います。炭火で焼いた大型のカドは脂が乗って食べごたえ十分です。カド美食大会や歌謡ショーも開催されます。 前売券2,000円 当日券2,300円(当日座敷席券+300円)	最上公園特設会場	新庄観光協会 ☎0233-22-2340
さがえ春花物語 桜まつり	4月中旬～下旬 ※イベント 4/20(土)	寒河江市	桜の見頃に合わせて「桜まつり」を行います。園内には、さくらの丘や野球場周辺など桜の名所が多く、日本三大桜の2世桜もあり、多くの花見客で賑わっています。鮮やかに咲き乱れる約1,000本の桜は圧巻。期間中は桜の茶店やライトアップも実施します。 イベントデーには「さくらの丘の写真館」や「さくらの茶会」なども開かれます。	寒河江公園 さくらの丘他寒河 江市内各所	寒河江市さくらんぼ観光課 ☎0237-86-2111

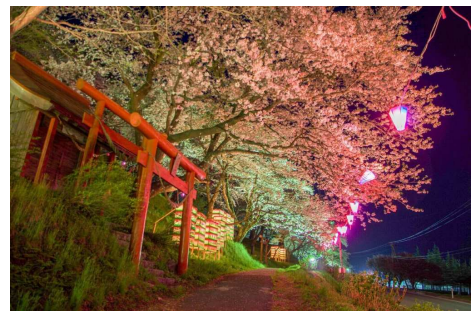
イベント名	日 程	市町村	概 要	場 所	問い合わせ
最上峡芭蕉ライン観光安全運航祈願祭	4月中旬	戸沢村	最上川舟下りの安全運航を祈願し、神事が執り行われます。地元の小学生による最上川舟唄の披露などが行われます。	戸沢藩船番所	最上峡芭蕉ライン観光 ☎0233-72-2001
ぼんぼ館かど焼き祭り	4月下旬	戸沢村	雪深い山形県戸沢村に春を告げるイベントです。炭火でじっくり焼いたほくほくのかど(ニシン)に孟宗汁、お風呂券がつくお得な前売り券も発売予定。おなか一杯春を堪能した後はゆ〜っくりお風呂で日頃の疲れを癒しましょう。	いきいきランドぼんぼ館	いきいきランドぼんぼ館 ☎0233-72-3600



かみのやま桜フェス(上市市)



中山河川公園桜まつり(遊佐町)



もがみ桜まつり(最上町)

## ●イベント

イベント名	日 程	市町村	概 要	場 所	問い合わせ
山形まるごと市(高瀬第1会場)	通年開催 (1/1~1/3休み)	山形市	地元の農家の皆さんが丹精込めて作った朝どり野菜や果物、手作りのゆべしや、漬物などもあります。	産地直売所たかせ	山形まるごと市実行委員会 ☎023-641-1212
蔵王温泉スキー場じゅっきーンスノーパーク、スノーランド	シーズン中	山形市	蔵王温泉のゆるキャラ「じゅっきーくん」がプロデュースしたキッズスペースを新設します。家族みんなで気軽に雪遊びを楽しもう!	蔵王温泉スキー場大森ゲレンデ、中森ゲレンデ、上の台(サンライズ)	蔵王温泉観光協会 ☎023-694-9328 蔵王ロープウェイ山麓駅 ☎023-694-9518
白糸の滝ライトアップ	(通年) 金・土・祝日前	戸沢村	白糸の滝は日本の滝百選にも選ばれた名瀑です。最上峡の雪景色と滝の凛とした姿をお楽しみください。 点灯時間:日没から21時まで	白糸の滝	戸沢村観光物産協会 ☎0233-72-2110
とざわフォトコンテスト2018受賞作品展	3/1(金)まで	戸沢村	今年で第7回目となるとざわフォトコンテストは今回も皆様からたくさんのご応募をいただきました。審査員による審査により受賞した素敵な作品の数々をゆめりあストリートギャラリーに展示します。	ゆめりあストリートギャラリー(JR新庄駅連絡通路)	戸沢村観光物産協会 ☎0233-72-2110
樹氷ライトアップ	3/3(日)まで	山形市	漆黒の闇の中に照明で浮かび上がる樹氷は、幻想の世界に迷い込んだかのような雰囲気。昼とは違った表情を見せる夜の樹氷も格別です。	蔵王スキー場樹氷原付近	蔵王ロープウェイ山麓駅 ☎023-694-9518
ナイトクルーザー号で行く「樹氷幻想廻廊」ツアー	3/3(日)まで	山形市	暖房付の特殊車両・新型雪上車「ナイトクルーザー号」に乗車し、ライトアップされた幻想的な樹氷や霧氷を間近で体験できます。途中降車して、そびえたつ樹氷の大きさ実感できる注目のツアーです。(要申込)	蔵王スキー場樹氷原付近	蔵王ロープウェイ山麓駅 ☎023-694-9518
阿部ゆたかの世界展	3/3(日)まで	新庄市	オープン2周年を迎えた新庄・最上漫画ミュージアム。その記念企画として新庄市出身の漫画家、阿部ゆたか先生の世界展を行っています	新庄・最上漫画ミュージアム(ゆめりあもがみ体験館内)	新庄市商工観光課 ☎0233-22-2111

イベント名	日 程	市町村	概 要	場 所	問い合わせ
米沢八湯かまくら村	3/12(火)まで (予定)	米沢市	温泉街に大人6人が入れる巨大なかまくらが立ち並びます。中にはテーブルといす、メニューがあり、かまくらまでラーメン等の出前をしてくれます。今年はお野川温泉のほか、白布温泉、湯の沢温泉にも巨大かまくらが出現します。 ※湯の沢温泉のみラーメンではない別メニューとなります。 ※雪の状況により開催時期が変わる可能性があります。	小野川温泉 白布温泉 湯の沢温泉	温泉米沢八湯会 ☎0238-55-2121
コレクション展 美術の見方案内所Ⅱ	3/17(日)まで	米沢市	美術を見る上で知っている作品により近づくことのできるポイントを織り込みながら、「みる」「きく」「ふれる」「かんじる」の4つの切り口で美術という楽しい学びの旅へ案内していきます。 入館料: 一般200円(160円)、高高・大学生100円(80円)、小中生50円(40円) ※ ()内は20名以上の団体料金	伝国の杜米沢市上 杉博物館	伝国の杜米沢市上 杉博物館 ☎0238-26-8001
かんじき&スノー シュー体験ツアー	3/2(土)まで	米沢市	標高1,350mの白銀の天元台をスノーシューやかんじきなどお好みのアイテムで歩きます。 山形五名峰や米沢盆地の大パノラマをお楽しみください。 ※期間中毎日開催(定員20名、最小催行2名) ※アルプ天元台9:50集合、11:30解散 ※参加料: 大人2,500円、小学生2,000円 (ガイド料、ロープウェイ往復料、レンタル料、保険料込)	天元台高原	天元台高原 ☎0238-55-2236
スノートレッキング	3/20(水)まで	山形市	①樹氷鑑賞コースと②中央高原霧氷鑑賞コースの2コースがあります。蔵王山岳インストラクターが案内します。(2日前まで要予約。)	蔵王温泉スキー場	①蔵王ロープウェイ山麓駅 ☎023-694-9518 ②蔵王中央ロープウェイ ☎023-694-9168
やまのべ雛人形展	3/24(日)まで	山辺町	ふるさと資料館では、寛永から明治の時代雑を、そのお雛様がつくられた時代の飾り方や小道具一つひとつにこだわりながら、村山地方らしい飾り方で展示しています。紅花と雛の関係についての解説をお楽しみください。	ふるさと資料館	雛飾り実行委員会 ☎023-664-5033
そうだ飲みに行こう。 赤湯ちよい飲みキャンペーン	3/24(日)まで	南陽市	「そうだ飲みに行こう！」なんて気軽に赤湯に飲みに来てみませんか。期間中、赤湯温泉料理飲食店組合に加盟している104店舗で飲食し、スタンプをもらって応募すれば、豪華賞品が当たります。	赤湯温泉街	南陽市観光推進会議(南陽市商工観光課内) ☎0238-40-8295
蔵王中央高原かんじきスノーハイク	3/25(月)まで	山形市	個人で、自由に自分のペースでのんびりと雪原をハイクできます。蔵王の自然を満喫してください。かんじきはレンタルしています。	蔵王温泉スキー場 (中央高原)	蔵王中央ロープウェイ ☎023-694-9168 蔵王スカイケーブル ☎023-694-9420
第8回雪ん子俳句展 作品展示	3/29(金)まで	新庄市	多くの市民が集まる施設にも応募作品を掲示することで、雪の里情報館の事業に対する理解の浸透を図ります。 対象: 新庄市内外どなたでも 入場・閲覧: 無料 会場①雪の里情報館 2/3(日)~ 3/10(日) 会場②ゆめりあ 3/12(火)~29(金)	雪の里情報館 ゆめりあ花と緑の 交流広場	雪の里情報館 ☎0233-22-7891
雪中いちご狩り	3/31(日)まで	寒河江市	外は一面の銀世界でも、観光イチゴ園のハウスの中は甘〜いイチゴの香りいっぱい!ひと足先に春を感じたい人におすすめです。 【要予約】30分食べ放題: 大人1,700円、小学生1,300円、幼児900円。	【案内所】 道の駅寒河江 チェリーランド内 さくらんぼ会館	さくらんぼ会館 ☎0237-86-1811

イベント名	日 程	市町村	概 要	場 所	問い合わせ
冬の里山クアオルト 空色・暮色(そらいろ・くれいろ)ウォーキング	3/31(日)まで	上山市	クアオルト健康ウォーキングという健康に気付きを与える話・体験ができるガイド付きウォーキングです。葉山温泉街からほど近い里山を、専門ガイドと楽しく歩きませんか。恋人の聖地に認定された「花咲山展望台」から眺める、雪化粧した上山市内や蔵王連峰は絶景です。服装は温かくして、脱ぎ着しやすい格好で、長靴がおススメ。約2時間、雪の感触、澄んだ空気、そして絶景…時間を忘れて自然の中で過ごしてみませんか。※参加料が必要です。	葉山温泉入口 店舗「さんぼみち」前集合	上山市観光物産協会 ☎023-672-0839
最上川舟下り こたつ舟	3月末まで	戸沢村	降り積もった雪と澄み切った空気が水墨画のような幽玄な景色を生み出す最上峡。足元ぬくぬくの「こたつ舟」で舟中弁当等おいしい食事(要予約)を楽しみながら最上峡の風情を堪能しませんか。 こたつ舟定期船10:50、12:50、14:50 乗船料金:大人2,450円、こども1,230円 弁当1,300円より(要予約) URL <a href="http://www.blf.co.jp/">http://www.blf.co.jp/</a>	最上峡芭蕉ライン 観光	最上峡芭蕉ライン 観光 ☎0233-72-2110
スワンスケートリンク クオープン	3/31(日)まで	酒田市	山形県内唯一の屋内スケート場です。天候を気にせずにスケートを楽しむことができます。	酒田市体育館	酒田市体育協会 ☎0234-31-5539 スワンスケートリンク ☎0234-23-3437
お雛様展	4/2(火)まで	村山市	最上徳内記念館と最上川美術館では、村山市内に残る享保雛や明治雛、大正雛、土人形などの、歴史ある雛人形を展示します。それぞれの時代の個性豊かな雛人形を通して、女の子のすこやかな成長を願う人々の想いを感じてください。なお、最上川美術館は展示室の工事があるため、開始期間は未定となります。	最上徳内記念館・ 最上川美術館	最上徳内記念館 ☎0237-55-3003 最上川美術館 ☎0237-52-3195
八幡さまのひな飾り	4/7(日)まで	寒河江市	寒河江八幡宮参集殿において、多種多様なお雛様が展示されます。入場無料。	寒河江八幡宮	寒河江八幡宮 ☎0237-86-6258
月山キャットツアー	4月上旬まで	西川町	雪が多すぎて冬季閉鎖される月山スキー場までのルートを、スノーキャット(雪上車)でご案内します。標高1,200mから一気に滑り降りるバックカントリースキーやスノーボード、ブナ原生林の間を歩くスノーシューなど、冬の月山を体感してください。	月山志津温泉～姥 沢地区	LLP. SOMERU (月山志津温泉清水 屋旅館内) ☎0237-75-2211
あつみ温泉コラボ企画 「泊まらNight」 2019	4/14(日)まで	鶴岡市	足湯カフェ チットモツシェがあつみ温泉とコラボした企画。あつみ温泉で楽しくお得に宿泊できます。	あつみ温泉地内	一般社団法人まち づくりチーム YUKAI(チットモツ シェ内) ☎0235-43-4390
瀬見温泉お楽しみ抽 選会	4/26(金)まで	最上町	【特賞】純金20g【1等】金の無料宿泊券【2等】金のトランプ他、豪華賞品が当たるお楽しみ抽選会開催。期間中、瀬見温泉協賛旅館へご宿泊いただいたお客様全員に当選のチャンス。美味しい料理と温泉を満喫したあとは、抽選会で豪華な賞品をプレゼント!!詳しくは瀬見温泉のHPで。	瀬見温泉協賛旅館	瀬見温泉旅館組合 ☎0233-42-2123



イベント名	日 程	市町村	概 要	場 所	問い合わせ
蔵王温泉スキー場 ゲレンデサービス	①3/2(土) ②シーズン中 ③ 3/10(日)3/24(日) ④3/28(木)までの 毎週木曜	山形市	①スキーこどもの日:小学生以下のお子様 様に限り、ナイターにも使用できる全 山共通1日券通常2,500円→1,000円に なります。 ②感謝の贈り物:リフトシニア券(60才 以上)購入者に200円コーヒー券をプレ ゼントします。(シーズン券購入者を除 く。) ③玉こんサービス:各会場先着100名に 熱々の玉こんを振舞います。11時~上 の台・パラダイス・中森・横倉・大森・黒姫 の各ゲレンデで。 ④女性のお客様、全山共通1日券が通常 5,000円→4,000円に	蔵王温泉スキー場	蔵王温泉観光協会 ☎023-694-9328
雛のつるし飾り展	3/1(金) ~3/30(土)	村山市	家族の健康や幸せへの願いを込めて、 「ばら・傘福クラブ」のみなさんがひと つひとつ手作りした飾り雛。小さな飾 り雛は4,000体を超え、いっばいに広が るつるし飾りとなりました。圧巻のつ るし飾りをゆっくりご覧ください。	楯岡地域市民セン ター	楯岡地域市民セン ター ☎0237-55-7477
東根のひな飾り	①3/1(金) ~3/10(日) ②③4/3(水)ま で	東根市	①まなびあテラス 古今雛をはじめ、地元で伝わる人形な ど、代々受け継がれてきた貴重な雛人 形をご覧ください。土・日曜日は、「古 布で作ってみよう手作り小物」・「ソ ープカービング」の体験コーナー・販 売も予定しています。 ②郷土料理 梅ヶ枝清水(めがすず) 由緒ある旧家を利用した、郷土料理 「梅ヶ枝清水」では、艶やかな雛人形 をご覧くださいながら、手作りの郷土 料理をお楽しみいただけます。 ③壽屋 寿香蔵 野守の宿(ぬもりのや ど) 壽屋寿香蔵に隣接する民家「野守の 宿」では江戸時代から受け継がれてき た享保雛をはじめとしたお雛様が、穏 やかな表情を見せてくれます。	市内各所	東根市観光物産協 会 ☎0237-41-1200
ながい雛回廊 總宮神社	3/1(金) ~3/31(日)	長井市	趣味として集めた雛人形や、むかし実 際に使用していたポックリ下駄、子ど も下駄などを展示しています。特にこ だわって集めた雛道具は美しく細かい 細工が施されたものや、珍しいものま で数多く展示しています。	總宮神社	總宮神社 ☎0238-84-7474
ながい雛回廊 山口家	3/1(金) ~3/31(日)	長井市	趣味として集めていた雛人形が少しず つ増えていき、自宅の一部を展示会場 として公開するようになりました。評 判が口コミで広がり、訪れるお客様も 年々増えています。国内でも数体しか ない江戸時代の名工人形師二代目原舟 月の「古今雛」や雛祭りのルーツであ り子どもの幸せを祈って作られたと言 われ、東北地方では珍しい「這子」を 展示しています。	山口家(山形県長 井市舟場25-34(山 口製作所隣り))	山口家 ☎0238-84-2830
あつみ温泉 湯のまち人形めぐり	3/1(金) ~3/31(日)	鶴岡市	あつみ温泉街の各旅館・商店などでひ な人形を展示します。見学は無料です。 期間中は、集めて抽選会に参加できる 人形めぐりスタンプラリーや限定メ ニューがあります。	あつみ温泉地内	あつみ観光協会 ☎0235-43-3547
鶴岡雛物語	3/1(金) ~4/3(水)	鶴岡市	城下町鶴岡で江戸時代より代々受け継 がれた雛人形や雛道具を、展示・公開 します。雛菓子づくりなど各種体験イ ベントも開催されます。	荘内神社宝物殿や 致道博物館など、 市内各所	鶴岡市観光連盟 ☎0235-25-2111
酒田雛街道	3/1(金) ~4/3(水)	酒田市	北前船の寄港地、酒田湊のお雛様に逢 いにきませんか。	市内観光施設	酒田市観光物産協 会 ☎0234-24-2233 酒田市交流観光課 観光戦略係 ☎0234-26-5759

イベント名	日 程	市町村	概 要	場 所	問い合わせ
アトク先生の館のお雛様	3/1(金) ～3/31(日)	三川町	アトク先生の館(三川町文化交流館)では、昭和初期の古今雛のほか、伝説や物語の名場面を描いた手作りの趣向人形の展示をしています。ぜひご来館ください。(毎週月曜日は休館日です)	三川町文化交流館	三川町文化交流館 ☎0235-66-5040
まちなか雛ミュージアム	3/2(土) ～3/24(日)	山辺町	アーティストの方や一般の方による手づくりの雛作品を展示します。フォトジェニックスポットではニットを使用した雛衣装を試着して写真撮影ができるほか、週末にはワークショップなどの関連イベントも行います。	ふるさと交流センター「あがらっしやい」他展示協力店舗	雛飾り実行委員会 ☎023-664-5033
西川・月山スノーシューパークプログラム	3月の毎週末 (詳細はHPを参照してください。)	西川町	町全体をスノーシューパークとして楽しむことが可能です。毎週様々な内容、フィールドでプログラムを開催しています。詳細はこちらからスノーシューバナーをクリック! <a href="http://www.gassan-info.com/">http://www.gassan-info.com/</a>	町内各所	NPO法人エコプロ ☎0237-75-2780 月山朝日ガイド協会 ☎0237-74-5130 月張平公園パークプラザ ☎0237-75-2040
どんでん平スノーパークOPEN	3/2(土) 3/3(日)	飯豊町	飯豊町は東北でも有数の豪雪地帯。「この雪を使って遊んじゃおう!」というのがどんでん平スノーパーク。巨大滑り台やスノーモービル乗車体験、バナナボートなどお子さまから大人まで無邪気なこどもに変身しよう!	どんでん平スノーパーク(どんでん平ゆり園前駐車場)	飯豊町観光協会 ☎0238-86-2411
雛のみち・風流茶会	3/3(日)	山形市	先着100名様にお茶を振る舞います(無料)。山寺門前町にもお雛様が展示されます。やまでら雛のみち3/17(日)まで	山寺芭蕉記念館	山寺観光協会 ☎023-695-2816
朝日町雪山トレッキング	3/3(日)	朝日町	ブナ林を抜けて、朝日連峰の大パノラマを見に行こう!朝日山岳会員のガイドとともに春の雪山を満喫できます。 ※要予約 参加料1,000円	Asahi 自然観	雪まつり実行委員会 朝日町総合産業課 ☎0237-67-2113
羽根沢温泉雛めぐり	3/3(日) ～4/3(水)	鮭川村	美肌の湯と言われるとろりとした温泉に癒されたあとは、お雛様をご覧ください。 ・料金:無料(日帰り入浴料300円) ・時間:8～18時	羽根沢温泉	加登屋旅館 ☎0233-55-2525 ホテル紅葉館 ☎0233-55-2081 松葉荘 ☎0233-55-2539
雪山トレッキング	3/3(日)	鮭川村	かんじきを履いて松沢山を散策しよう。 料金3,500円(昼食、温泉代込) 時間9:00～15:00 集合:羽根沢温泉駐車場8:30 先着30名	松沢山	さけがわ友遊 C' Love(鮭川村中央公民館内) ☎0233-55-3051 ☎090-2609-3051
かんじき雪上運動会	3/3(日)	米沢市	すべて「輪かんじき」を装着し、4種目(かんじきタイムレース、かんじきスノーフラッグ、かんじきビルドタワー、かんじき綱引き)の獲得ポイントで勝負します。 優勝チームにはアルプ天元台5名様無料宿泊券(ご夕食米沢牛ステーキ付)をプレゼント。他にも参加賞があります。	天元台高原	天元台高原 ☎0238-55-2236
斜平山カンカン渡り	3/3(日)	米沢市	米沢の西に聳える斜平山のかた雪の中トレッキング(方言でカンカン渡り)します。市内はもちろん、栗子、吾妻、飯豊、朝日、蔵王などの山々を一望でき、まんさくの花やふきのとうの春の息吹も楽しめます。	愛宕コミュニティセンター～地蔵園～山頂～地蔵園	山形新聞米沢南専売所 ☎0238-21-4545

イベント名	日 程	市町村	概 要	場 所	問い合わせ
けん玉交流会 in長井2019	3/9(土)	長井市	競技用けん玉生産量日本一の長井市でけん玉交流会が開催されます。当日はけん玉王決定戦、即席チームバトルのほか、けん玉ミニゲーム、体験コーナーなど初心者から上級者まで楽しめる内容となっています。 (参加料:無料 体験料:けん玉王決定戦参加者500円※参加締切3/6(水)、けん玉デコ体験&けん玉ペインティング※ペンタイプ各2,000円)	タスパークホテル	長井市商工観光課 ☎0238-87-0827 けん玉広場SPIKe ☎070-2016-2509
ウォーターインタープリター養成講座(第7期生)	3/9(土) 3/10(日)	長井市	最上川や東北の河川や湖沼、さらに世界の水事情まで「水」について多方面から学ぶことができます。カリキュラム修了後には、「水の案内人」として水源地域でのイベントや市内観光などあらゆる場面で活躍できます。 ※各回とも9~12時	野川まなび館	野川まなび館 ☎0238-87-0605
病送り(やんまいおくり)	3/10(日)	寒河江市	無病息災の願を込め、のぼりを先頭に団子木や鬼の絵を持ち、太鼓、笛の音にあわせ村を練り歩き疫病神を川に流す、幸生地区に伝わる伝統行事です。一般参加も可、500円(団子木代として)。終了後、ふれあい友遊館で甘酒と納豆汁の振る舞いがあります。	幸生地区	寒河江市さくらんぼ観光課 ☎0237-86-2111
第23回おおくら雪ものがたり	3/16(土)	大蔵村	大蔵村冬の風物詩。冬の花火大会や幻想雪回廊、巨大雪だるま「おおくら君25世」のお目見えなど、盛りだくさん。甘酒や玉こんにやくのサービスも実施予定です。	肘折いでゆ館前広場	肘折いでゆ館 ☎0233-34-6106
ひな供養	3/17(日)	村山市	傷んでしまった人形たちに感謝の祈りをささげ、丁寧に供養する、古くからの行事です。	愛宕神社	晦日町商友会(株)コセキ ☎0237-55-5637
くるみ・レーズン入りライ麦パンを作ろう	3/17(日)	新庄市	講師:長澤州友氏(ルカノン) 材料費:700円 持ち物:エプロン、三角巾、ハンドタオル 定員:24名	新庄市民プラザ	新庄市民プラザ ☎0233-22-4200
おひなさまみ~つけた!!むらやまdeビンゴ!!	3/20(水) ~3/24(日)	村山市	商店街を回って、ビンゴを完成させよう!ビンゴの数だけ空くじなしの抽選会に参加できます。	楯岡商店街	村山市ひなまつり実行委員会 ☎0237-55-2111
人形石スノーシュートレッキング	3/21(木)	米沢市	ガイドとともに、ツガの原生林と春の日差しを感じながら、標高1,964m中大巔(なかだいてん)人形石を歩くツアーです。 ※アルプ天元台9:10集合、13:40解散 ※参加料:3,500円(税込)ガイド料、ロープウェイ・リフト往復料、保険料込み(スノーシュー等レンタル別途あり) ※定員:20名(最少催行5名)	天元台高原	天元台高原 ☎0238-55-2236
親子お菓子作り教室~和菓子作りに挑戦~	3/23(土)	新庄市	講師:藤澤充治氏(長澤菓子店) 材料費:1,200円 内容:どら焼き、さくら餅 持ち物:エプロン、三角巾、ハンドタオル 定員:親子12組	新庄市民プラザ	新庄市民プラザ ☎0233-22-4200
山形鉄道 地酒列車	3/23(土) 3/24(日)	長井市	「おきたま五蔵会」の杜氏たちが造る“伍連者”(ごれんじゃ)は、酒米・酵母・製造方法・配合・仕込期間・経過などをすべて統一した酒で、違うのは仕込み水と杜氏の腕だけという究極の酒。そんな伍連者の飲み比べと、どぶろく特区飯豊町の白川荘で仕込まれたどぶろく、特製おつまみを楽しむ往復2時間20分の小旅行です。 受付:赤湯駅	山形鉄道フラワー長井線	山形鉄道株式会社 ☎0238-88-2002

イベント名	日 程	市町村	概 要	場 所	問い合わせ
玉庭ひなめぐり	3/23(土) 3/24(日)	川西町	○玉庭で江戸時代から受け継がれてきたひな人形(古今雛・享保雛)を各民家及び施設で遊覧します。併せてそれぞれの施設でふるまう郷土料理をお楽しみください。 協力金:大人1,500円、小・中学生500円 大人のみ前売り券有(1,400円) ○「米沢駅発着ジャンボタクシーで巡る玉庭ひなめぐり」も販売します。(要予約、株式会社トラベル企画) 料金:大人6,000円、小中学生5,000円 行程 ①9時米沢駅発～玉庭ひなめぐり～17時米沢駅着 ②10時米沢駅発～玉庭ひなめぐり～17時米沢駅着	玉庭地区内	玉庭地区交流センター四方山館 ☎0238-48-2130
親子そば打ち体験教室	3/24(日)	鶴岡市	親子一緒に朝日産そば粉を使った「そば打ち体験」はいかがですが。 ・開催時間:午前の部10時～、午後の部13時～ ・参加費:親子で1,500円 ・内容:朝日地域産そば粉を使ってのそば打ちとつゆ造りが体験できます。3人前ができていきます。 基本は持ち帰りとなりますが、その場で試食もできます。 ・定員:午前・午後とも各8組 ・申し込み期限:3/20(水)	道の駅「月山」・月山あさひ博物館 そば処大梵字	道の駅「月山」・月山あさひ博物館 そば処大梵字 ☎0235-53-3413
戸沢村雛めぐり	3/26(火) ～4/4(木)	戸沢村	戸沢村にある三左衛門そばでは、もがみ雛めぐりとして、お雛様や代々大切に受け継がれてきた焼き物の人形を公開展示しています。家族をそっと見守ってきた穏やかなお雛様をご堪能ください。なお、戸沢村では旧節句のため、展示期間は3/26(火)～4/4(木)となりますのでご注意ください。	三左衛門そば	三左衛門そば ☎0233-73-2182
新庄まちなかひなめぐり	3/28(木) ～4/3(水)	新庄市	昔から新庄では、月遅れの4月に子どもたちが近所のお雛様を見て歩きました。まちなかひなめぐり参加店では様々なお雛様を見ることができます。参加店はのぼりが目印です。	駅前通りほか	新庄商工会議所 ☎0233-22-6855
竜馬山登山	3/30(土)	金山町	竜馬山の物語に耳を傾けながら、早春の竜馬山に和かんじきで登ります。料金は800円(中学生以上10名まで)おにぎり、入浴券つき	竜馬山	遊学の森 木もれび館 ☎0233-64-3305
あつみ温泉朝市	4/1(月) ～11/30(土)	鶴岡市	期間中毎朝開催します(時間5:30～8:30)。温海地域の特産品や民芸品等が並びます。	あつみ温泉朝市広場	あつみ観光協会 ☎0235-43-3547
平塩舞楽	4/2(火) ～4/3(水)	寒河江市	天平時代に始まり、その後幾多の変遷を経て現在に至っている平塩舞楽は、絶えて久しい京都舞楽の影響を受けていると言われており、山形県無形民俗文化財指定も受けています。舞楽は毎年4/3(水)、例大祭の幟はためく熊野神社境内で行われます。	平塩熊野神社	平塩熊野神社 ☎0237-86-0165
金山町まちなか雛めぐり	4/3(水)	金山町	町内の民家に伝わる京雛・享保雛など歴史的なお雛様や絵図、錦絵などの家宝を一般公開します。	町中心部	金山町観光協会 ☎0233-52-2111
あつみ温泉温海川河畔桜ライトアップ	4月中旬 ～5月上旬 (予定)	鶴岡市	期間中の日没から23時頃まで毎日ライトアップをおこないます。川面にうつる桜は幻想的です。	あつみ温泉温海川河畔	あつみ観光協会 ☎0235-43-3547

イベント名	日 程	市町村	概 要	場 所	問い合わせ
吉里吉里忌2019	4/13(土) 4/14(日)	川西町	川西町出身の作家井上ひさし氏を偲ぶ文学忌。会場の川西町フレンドリープラザには、本人の蔵書や資料22万点を収めた遅筆堂文庫があります。13日は井上氏本人が校長となって毎年開催していた「生活者大学校」、14日は縁のあるゲストが様々な視点から井上氏を語る「吉里吉里忌」をお楽しみください。 ※詳細は、吉里吉里忌の公式サイトをご覧ください。	川西町フレンドリープラザ	川西町フレンドリープラザ ☎0238-46-3311
ミスさくらんぼコンテスト2019	4/14(日)	寒河江市	寒河江市の観光PRやイベントなどで活躍していただき、ミスさくらんぼ3名を選出します。当日は100人限定の一般投票も行います。エントリー締切は4/8(月)です。	道の駅寒河江 チェリーランド さくらんぼ会館	寒河江市さくらんぼ観光課 ☎0237-86-2111
徳内飯岳登山	4/14(日)	村山市	村山市の霊峰飯岳に登ることができます。登山家のみならず、初心者の方にもオススメです。ぜひご参加ください。	飯岳	村山市東京オリンピック・パラリンピック交流課 ☎0237-55-2111
鼠ヶ関の神輿流し	4/15(月)	鶴岡市	鼠ヶ関の弁天島にある厳島神社の祭典のクライマックスに、白装束姿の若者が神輿を担いで威勢良く川に入り水を掛け合う勇壮なお祭りです。	鼠ヶ関川	鼠ヶ関自治会 ☎0235-44-2112
義経上陸の地 鼠ヶ関を歩こう会	4/15(月)	鶴岡市	マリンパークねずがせきを基点に、観光名所をウォーキングしながら巡ります。	鼠ヶ関地内	あつみ観光協会 ☎0235-43-3547
さくらんぼ観光果樹園オープン式	4/19(金)	東根市	さくらんぼ生産量日本一、さくらんぼの王様「佐藤錦」発祥の地、また、「東根さくらんぼ」が地理的表示(GI)保護制度に登録されている本市において、温室さくらんぼ園がオープン。一足早く「さくらんぼ狩り」が楽しめます！	未定	東根市観光物産協会 ☎0237-41-1200
しだれ桜のタベ	4/19(金) ～4/21(日)	天童市	天童市役所の南側を流れる倉津川の両岸約1.4kmに枝垂桜が咲き誇ります。夜(開花期間中)には750mにわたってライトアップを行います。当日はライトに照らされた桜並木を歩く「むかさり行列」等のイベントが幻想的な雰囲気演出します。	倉津川沿い	天童桜まつり実行委員会(天童市観光物産協会内) ☎023-653-1680
高玉芝居上演	4/20(土)	白鷹町	地元高玉地区に200年以上伝わる「高玉芝居」は、笑いあり涙ありの義理人情劇です。満開の桜の下でお花見をしながらお楽しみください。	釜の越農村公園	白鷹町観光協会 ☎0238-86-0086
あつみ温泉体験工房「遊ったりや」	4/20(土) ～11/24(日)	鶴岡市	期間中の土・日・祝日に開店します(10:00～16:30)。平日でも予約があれば開店しますのでご相談ください。しな織のしおり作り・ビーズストラップ作りの各体験のほか、しな織製品などの展示・販売等もあります。	あつみ温泉「遊ったりや」	出羽商工会温海支所☎0235-43-2411
むらやま桜回廊バスツアー	4/21(日)	村山市	村山市内の桜の名所をバスに乗って見に行きませんか？東沢バラ公園では、春の消防大演習が開催され「レインボー放水」が楽しめます。	市内	村山市観光物産協会 ☎0237-55-2111
伊佐沢念佛踊り	4/21(日)	長井市	伊佐沢念佛踊りは、今から約500年前に長井市伊佐沢の玉林寺へ奉納された記録が伝えられています。色鮮やかな衣装を身にまとい、笛や太鼓の音にあわせて踊るさまは実に愉快で見るものをひきつけます。(県指定無形民俗文化財)	長井市立伊佐沢小学校	伊佐沢地区公民館 ☎0238-88-2444
温海さくらマラソン大会	4/21(日)	鶴岡市	あつみ温泉を主会場に、海、山、川と豊かな自然に恵まれた温海地域を駆け抜けるマラソン大会です。温海川河畔の桜並木のなか2km、5km、10km、30kmの各コースを走ります。	温海地域内	温海さくらマラソン大会 ☎070-6614-5030

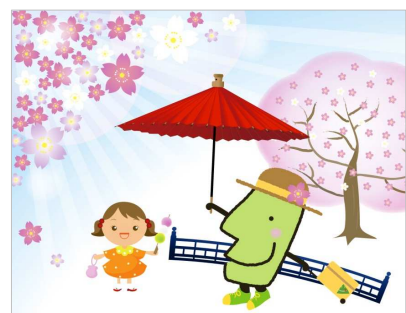
イベント名	日 程	市町村	概 要	場 所	問い合わせ
愛宕山の桜ライトアップ	4/22(月) ～5/6(金)	最上町	200本のソメイヨシノや山桜が咲き誇る愛宕山。期間中には夜間ライトアップを実施し、幻想的な雰囲気を楽しめます。時間19～21時	愛宕山周辺	もがみ南部商工会 ☎0233-43-2184
ダイヤモンド・プリンセス寄港	4/23(火)	酒田市	外国クルーズ船「ダイヤモンド・プリンセス」が酒田港に寄港します。	酒田北港古湊ふ頭	酒田市商工港湾課 港湾振興係 ☎0234-26-5758
国宝羽黒山五重塔内部特別拝観	4/27(土) ～11/30(土)	鶴岡市	樹齢300年以上の杉木立の中にひっそりと佇む羽黒山最古の建造物である国宝五重塔の扉が開かれます。 公開時間 8:30～16:30 拝観料 大人500円・共通券700円(羽黒三所大権現の秘仏公開との共通券)	羽黒山五重塔	出羽三山神社 ☎0235-62-2356
羽黒三所大権現の秘仏公開	4/27(土) ～11/30(土)	鶴岡市	覚諄別当が山麓修験者に託した羽黒三所大権現の秘仏公開です。 公開時間 8:30～16:30 拝観料 大人300円・共通券700円(羽黒山五重塔内部特別拝観との共通券)	羽黒山山頂儀式殿	出羽三山神社 ☎0235-62-2356
県民の森オープニングイベント	4/29(月)	山辺町	森林散策や青空クラフト教室など楽しいイベントいっぱい。ほかに、ミニSLの体験乗車や昔遊び体験、ふるまい餅、緑のプレゼントなどを行います。	森林学習展示館周辺	森林学習展示館 ☎023-666-2116
源流の森OPEN	4/29(月) ～11/30(土)	飯豊町	今年もやってきました源流の森OPEN。自然と遊べるプログラムがいっぱいです！残雪の春から木々が真っ赤に染まる紅葉の秋まで、大自然のすべてを体いっぱい吸い込もう♪	源流の森センター	源流の森センター ☎0238-77-2077
樹齢200年の古木種まき桜と山菜採りも楽しめる中世の道を歩く	4/29(月)	村山市	樹齢200年といわれている種まき桜を眺め、こしあぶらや、タラの芽などの山菜取りも楽しめます。美人の湯といわれているお風呂につかりすべすべツルツルです。	市内	村山市観光物産協会 ☎0237-55-2111
馬見ヶ崎さくらラインライトアップ	桜の咲き始め～ 散り始め(4月中旬～下旬)	山形市	馬見ヶ崎河川敷に咲き誇る長い桜のトンネルは、ドライブスポットとしても人気があります。開花に合わせてライトアップも行われます。対岸に車を止めての散策も楽しむことができます。	馬見ヶ崎河川敷	馬見ヶ崎さくらラインライトアップ 実行委員会事務局 (山形市観光戦略課内) ☎023-641-1212 (内424)
霞城観桜会	桜の咲き始め～ 散り始め(4月中旬～下旬)	山形市	山形城跡である霞城公園は、約1,500本桜を楽しむことができる山形随一の桜の名所です。開花時期の週末には、箏曲演奏や野点等の風流なイベントも開催します。	霞城公園	霞城観桜会実行委員会 (山形市観光戦略課内) ☎023-641-1212 (内線424)
肘折温泉 名物朝市	4月下旬 ～11月下旬	大蔵村	肘折温泉の朝は、朝市のお母さんたちとお客さんの明るいやり取りから始まります。春の山菜に始まり、自家製の野菜やきのこなど、その季節の旬の味覚、お母さんたち手作りの惣菜が、ずらりと並びます。	肘折温泉街	肘折温泉観光案内所 ☎0233-76-2211
玉簾の滝ライトアップ	4月下旬 (予定)	酒田市	落差63m幅5mにわたり、豪快に流れ落ちるさまは壮観です。	玉簾の滝	酒田市八幡総合支所建設産業課 ☎0234-64-3115



こたつ舟(戸沢村)



おおくら雪ものがたり(大蔵村)



## ●雑祭り・雑飾り関連(再掲)

イベント名	日程	市町村	概要	場所	問い合わせ
城下町やまがた雑まつり	3/17(日)まで	山形市	時代雑から近代的なお雑様やつり雑を展示している施設をめぐりながらの街歩きも人気です。体験イベントや、プレゼントが当たるスタンプラリーも楽しめします。	中心市街地	山形市都市振興公社 ☎023-631-0831
やまのべ雑人形展	3/24(日)まで	山辺町	ふるさと資料館では、寛永から明治の時代雑を、そのお雑様がつくられた時代の飾り方や小道具一つひとつにこだわりながら、村山地方らしい飾り方で展示しています。紅花と雑の関係についての解説をお楽しみください。	ふるさと資料館	雑飾り実行委員会 ☎023-664-5033
結城豊太郎記念館ふるさとひな祭り	3/24(日)まで	南陽市	南陽市在住の方が制作した傘福やふるさとの受け継がれてきた雑人形、雑道具、雑飾りなどを展示します。	結城豊太郎記念館	結城豊太郎記念館 ☎0238-43-6802
お雑様展	4/2(火)まで	村山市	最上徳内記念館と最上川美術館では、村山市内に残る享保雑や明治雑、大正雑、土人形などの、歴史ある雑人形を展示します。それぞれの時代の個性豊かな雑人形を通して、女の子のすこやかな成長を願う人々の想いを感じてください。なお、最上川美術館は展示室の工事があるため、開始期間は未定となります。	最上徳内記念館・最上川美術館	最上徳内記念館 ☎0237-55-3003 最上川美術館 ☎0237-52-3195
八幡さまのひな飾り	4/7(日)まで	寒河江市	寒河江八幡宮参集殿において、多種多様なお雑様が展示されます。入場無料。	寒河江八幡宮	寒河江八幡宮 ☎0237-86-6258
新庄のひなまつり展	4/8(月)まで	新庄市	国内最大級の享保雑をはじめ、新庄藩所縁のひな人形や道具類など約1,500点を展示します。 開館時間:9:00~16:30(入館は16:00まで) 休館日:毎週火曜日、祝翌日 観覧料:大人300円 高校生100円 小・中学生50円	新庄ふるさと歴史センター	新庄ふるさと歴史センター ☎0233-22-2188
村山駅のお雑まつり	3/1(金)~3/24(日)	村山市	段飾りのお雑様と市内幼稚園児の手作りのお雑人形を展示。館内では、お雑様にちなんだ「ひなそば」や「ひなカフェ&スイーツ」も楽しめします。	村山市ふるさとふれあい学習館	村山市観光物産協会 ☎0237-53-1351
雑のつるし飾り展	3/1(金)~3/30(土)	村山市	家族の健康や幸せへの願いを込めて、「ばら・傘福クラブ」のみなさんがひとつひとつ手作りした飾り雑。小さな飾り雑は4,000体を超え、いっぱいに広がるつるし飾りとなりました。圧巻のつるし飾りをゆっくりご覧ください。	楯岡地域市民センター	楯岡地域市民センター ☎0237-55-7477
東根のひな飾り	①3/1(金)~3/10(日) ②③4/3(水)まで	東根市	①まなびあテラス 古今雑をはじめ、地元で伝わる人形など、代々受け継がれてきた貴重な雑人形をご覧ください。土・日曜日は、「古布で作ってみよう手作り小物」・「ソーパークーピング」の体験コーナー・販売も予定しています。 ②郷土料理 梅ヶ枝清水(めがすず) 由緒ある旧家を利用した、郷土料理「梅ヶ枝清水」では、艶やかな雑人形をご覧くださいながら、手作りの郷土料理をお楽しみいただけます。 ③壽屋 寿香蔵 野守の宿(ぬもりのやど) 壽屋寿香蔵に隣接する民家「野守の宿」では江戸時代から受け継がれてきた享保雑をはじめとしたお雑様が、穏やかな表情を見せてくれます。	市内各所	東根市観光物産協会 ☎0237-41-1200

イベント名	日 程	市町村	概 要	場 所	問い合わせ
ながい雛回廊 總宮神社	3/1(金) ～3/31(日)	長井市	趣味として集めた雛人形や、むかし実際に使用していたボックリ下駄、子ども下駄などを展示しています。特にこだわって集めた雛道具は美しく細かい細工が施されたものや、珍しいものまで数多く展示しています。	總宮神社	總宮神社 ☎0238-84-7474
ながい雛回廊 山口家	3/1(金) ～3/31(日)	長井市	趣味として集めていた雛人形が少しずつ増えていき、自宅の一部を展示会場として公開するようになりました。評判が口コミで広がり、訪れるお客様も年々増えています。国内でも数体しかない江戸時代の名工人形師二代目原舟月の「古今雛」や雛祭りのルーツであり子どもたちの幸せを祈って作られたと言われ、東北地方では珍しい「這子」を展示しています。	山口家(山形県長井市舟場25-34(山口製作所隣り))	山口家 ☎0238-84-2830
あつみ温泉 湯のまち人形めぐり	3/1(金) ～3/31(日)	鶴岡市	あつみ温泉街の各旅館・商店などでひな人形を展示します。見学は無料です。期間中は、集めて抽選会に参加できる人形めぐりスタンプラリーや限定メニューがあります。	あつみ温泉地内	あつみ観光協会 ☎0235-43-3547
鶴岡雛物語	3/1(金) ～4/3(水)	鶴岡市	城下町鶴岡で江戸時代より代々受け継がれた雛人形や雛道具を、展示・公開します。雛菓子づくりなど各種体験イベントも開催されます。	荘内神社宝物殿や 致道博物館など、 市内各所	鶴岡市観光連盟 ☎0235-25-2111
酒田雛街道	3/1(金) ～4/3(水)	酒田市	北前船の寄港地、酒田湊のお雛様に逢いにきませんか。	市内観光施設	酒田市観光物産協会 ☎0234-24-2233 酒田市交流観光課 観光戦略係 ☎0234-26-5759
アトク先生の館のお雛様	3/1(金) ～3/31(日)	三川町	アトク先生の館(三川町文化交流館)では、昭和初期の古今雛のほか、伝説や物語の名場面を描いた手作りの趣向人形の展示をしています。ぜひご来館ください。(毎週月曜日は休館日です)	三川町文化交流館	三川町文化交流館 ☎0235-66-5040
まちなか雛ミュージアム	3/2(土) ～3/24(日)	山辺町	アーティストの方や一般の方による手づくりの雛作品を展示します。フォトジェニックスポットではニットを使用した雛衣装を試着して写真撮影ができるほか、週末にはワークショップなどの関連イベントも行います。	ふるさと交流センター「あがらっしゃい」他展示協力店舗	雛祭り実行委員会 ☎023-664-5033
2019旧柏倉家住宅ひな祭り	3/2(土) ～3/10(日)	中山町	現在、旧柏倉家住宅は一般公開されていませんが、ひな祭り期間に合わせて特別公開されます。最上川舟運によって上方よりもたらされた、雅な古今雛や享保雛が飾られます。期間中は様々な催しが開催され、土日限定で甘酒の振舞も行われます。	旧柏倉家住宅	2019旧柏倉家住宅 ひな祭り実行委員会 ☎023-662-2235
雛のみち・風流茶会	3/3(日)	山形市	先着100名様にお茶を振る舞います(無料)。山寺門前町にもお雛様が展示されます。やまでら雛のみち3/17(日)まで	山寺芭蕉記念館	山寺観光協会 ☎023-695-2816
寒河江雛まつり	第1会場 料亭 慈恩寺陣屋 3/30(土) ～5/6(月) 第2会場 古澤酒 造資料館 3/3(日) ～5/6(月)	寒河江市	徳川幕府の天領として栄えたここ寒河江市には、江戸時代からの絢爛豪華な雛が残っています。「料亭 慈恩寺陣屋」では、古今雛を中心に享保から現代までの逸品400体以上が鑑賞できます。他に、五月人形や博多人形等もご覧いただけます。また「古澤酒造」では古い造り酒屋で紅花商人でもあった古澤家の雛等が展示され、利き酒も楽しめます。	料亭 慈恩寺陣屋、古澤酒造資料館	寒河江市さくらんぼ観光課 ☎0237-86-2111
ひな供養	3/17(日)	村山市	傷んでしまった人形たちに感謝の祈りをささげ、丁寧に供養する、古くからの行事です。	愛宕神社	晦日町商友会 (株)コセキ ☎0237-55-5637



イベント名	日 程	市町村	概 要	場 所	問い合わせ
段々ロングなひなまつり	3/20(水) ～3/24(日)	村山市	ホールを囲むように設置した長さ50mの雛壇に、およそ6,000体の雛人形を展示。屋内で大迫力の雛壇をご覧いただけます。全国から寄贈いただいた雛人形のほか、市内の保育園児たちのかわいらしい手作り雛もお楽しみください。期間中は、会場前の広場にて、様々な露店が並ぶ「ひな市」も開催します。	飩葉プラザ	村山市ひなまつり 実行委員会 ☎0237-55-2111
おひなさまみ～つけた!!むらやまdeビンゴ!!	3/20(水) ～3/24(日)	村山市	商店街を回って、ビンゴを完成させよう!ビンゴの数だけ空くじなしの抽選会に参加できます。	楯岡商店街	村山市ひなまつり 実行委員会 ☎0237-55-2111
玉庭ひなめぐり	3/23(土) 3/24(日)	川西町	○玉庭で江戸時代から受け継がれてきたひな人形(古今雛・享保雛)を各民家及び施設で遊覧します。併せてそれぞれの施設でふるまう郷土料理をお楽しみください。 協力金:大人1,500円、小・中学生500円 大人のみ前売り券有(1,400円) ○「米沢駅発着ジャンボタクシーで巡る玉庭ひなめぐり」も販売します。(要予約、株式会社トラベル企画) 料金:大人6,000円、小中学生5,000円 行程 ①9時米沢駅発～玉庭ひなめぐり ～17時米沢駅着 ②10時米沢駅発～玉庭ひなめぐり ～17時米沢駅着	玉庭地区内	玉庭地区交流センター 四方山館 ☎0238-48-2130
戸沢村雛めぐり	3/26(火) ～4/4(木)	戸沢村	戸沢村にある三左衛門そばでは、もがみ雛めぐりとして、お雛様や代々大切に受け継がれてきた焼き物の人形を公開展示しています。家族をそっと見守ってきた穏やかなお雛様をご堪能ください。なお、戸沢村では旧節句のため、展示期間は3/26(火)～4/4(木)となりますのでご注意ください。	三左衛門そば	三左衛門そば ☎0233-73-2182
大江のひなまつり	3/29(金) ～3/31(日)	大江町	最上川の舟運文化によってもたらされた時代雛を、趣きのある建物の中で堪能することができます。	町内5会場	大江のひなまつり 実行委員会 ☎0237-62-2139
羽根沢温泉雛めぐり	3/3(日) ～4/3(水)	鮭川村	美肌の湯と言われるとろりとした温泉に癒されたあとは、お雛様をご覧ください。 ・料金:無料(日帰り入浴料300円) ・時間:8～18時	羽根沢温泉	加登屋旅館 ☎0233-55-2525 ホテル紅葉館 ☎0233-55-2081 松葉荘 ☎0233-55-2539
かみのやまの雛祭り	3/3(日) ～4月中旬 ※各施設により 開催日は異なります。	上市市	上市市は古くからの城下町で、御殿雛、享保雛などの由緒あるお雛様がご覧いただけます。 上山城:3/3(日)～4/3(水) 蟹仙洞:3月上旬～4月中旬 武家屋敷「旧曾我部家」と古民家「檜下宿 山田屋」:3/16(土)～3/24(日)※ 地元ボランティアの方がお客様に湯茶接待のおもてなしを行います。	上山城、蟹仙洞、 武家屋敷(旧曾我部家)、 檜下宿(山田屋)	上市市観光課 ☎023-672-1111 上市市観光物産協会 ☎023-672-0839
雛のみち・風流茶会	3/3(日)	山形市	先着100名様にお茶を振る舞います(無料)。山寺門前町にもお雛様が展示されます。 やまでら雛のみち3/17(日)まで	山寺芭蕉記念館	山寺観光協会 ☎023-695-2816
新庄まちなかひなめぐり	3/28(木) ～4/3(水)	新庄市	昔から新庄では、月遅れの4月に子どもたちが近所のお雛様を見て歩きました。まちなかひなめぐり参加店では様々なお雛様を見ることができます。参加店はのぼりが目印です。	駅前通りほか	新庄商工会議所 ☎0233-22-6855
瀬見温泉 春の宴 「ひなまつり」	3/31(日) ～4/7(日)	最上町	享保雛や現代雛など、江戸時代から現代までの時代を彩る人形が飾られます。会場は華やかな雰囲気にも包まれています。 時間10～16時	瀬見公民館(旧瀬見小学校)	瀬見公民館運営委員会 ☎0233-42-2448

イベント名	日 程	市町村	概 要	場 所	問い合わせ
大石田ひなまつり	4/2(火) ～4/3(水)	大石田町	山形県の内陸にある大石田町は、かつて最上川舟運最大の舟着場でした。江戸期になると、西廻り航路の整備により、上方との文物の交流が活発になります。大石田からは近隣から集められた米や紅花が運ばれ、そしてその返りの舟で京都、大阪から優美なおひなさまがもたらされました。この「享保雛」や「古今雛」は大切に大切に守り継がれ、現在に至ります。各家庭に飾りつけられた「おひなさま」をみてまわるといふ「おひなみ」という形式が大石田ひなまつりです。	本町通り他自宅展示十数軒ほど	大石田ひなまつり実行委員会 ☎0237-35-2111
金山町まちなか雛めぐり	4/3(水)	金山町	町内の民家に伝わる京雛・享保雛など歴史的なお雛様や絵図、錦絵などの家宝を一般公開します。	町中心部	金山町観光協会 ☎0233-52-2111



東根のひな飾り(東根市)



瀬見温泉 春の宴「ひなまつり」(最上町)



大石田ひなまつり(大石田町)

## ●プロスポーツ試合情報(県内版)

チーム名	日 程	大会名	概 要	場 所	問い合わせ
パスラボ山形ワイヴァンズ	3/9(土) 18:00～ 3/10(日) 14:00～	B. LEAGUE B2 2018-19	VS 熊本ヴォルターズ	山形県総合運動公園	株式会社パスラボ ☎023-664-3646
パスラボ山形ワイヴァンズ	3/16(土) 18:00～ 3/17(日) 16:30～	B. LEAGUE B2 2018-19	VS 仙台89ERS	山形県総合運動公園	株式会社パスラボ ☎023-664-3646
モンテディオ山形	3/17(日) 14:00～	2019明治 安田生命 J2リーグ	VS 大宮アルディージャ	NDソフトスタジアム山形(山形県総合運動公園内)	(株)モンテディオ山形 ☎023-666-8882
モンテディオ山形	3/24(日) 14:00～	2019明治 安田生命 J2リーグ	VS FC琉球	NDソフトスタジアム山形(山形県総合運動公園内)	(株)モンテディオ山形 ☎023-666-8882
パスラボ山形ワイヴァンズ	3/30(土) 18:00～ 3/31(日) 14:00～	B. LEAGUE B2 2018-19	VS 茨城ロボッツ	山形県総合運動公園	株式会社パスラボ ☎023-664-3646
パスラボ山形ワイヴァンズ	4/6(土) 18:00～ 4/7(日) 16:30～	B. LEAGUE B2 2018-19	VS 仙台89ERS	山形県総合運動公園	株式会社パスラボ ☎023-664-3646
モンテディオ山形	4/7(日) 14:00～	2019明治 安田生命 J2リーグ	VS 東京ヴェルディ	NDソフトスタジアム山形(山形県総合運動公園内)	(株)モンテディオ山形 ☎023-666-8882
パスラボ山形ワイヴァンズ	4/20(土) 18:00～ 4/21(日) 16:30～	B. LEAGUE B2 2018-19	VS 群馬クレインサンダース	山形県総合運動公園	株式会社パスラボ ☎023-664-3646
モンテディオ山形	4/21(日) 14:00～	2019明治 安田生命 J2リーグ	VS レノファ山口FC	NDソフトスタジアム山形(山形県総合運動公園内)	(株)モンテディオ山形 ☎023-666-8882

## ●山形交響楽団演奏会(県内版)

演奏会名	日 程	市町村	概 要	場 所	問い合わせ
SERENADE in BUNSHOKAN ～山響ス トリングスシリーズ 2018 Vol. 3～	3/1(金) 17:00～	山形市	思い出を呼び起こす…春の文翔館に響くROMANTIC 演奏:山形交響楽団ストリングス コンサートマスター:高橋和貴	文翔館 議場ホール	山響チケットサービス ☎023-625-2205
親子ふれあいコンサート	3/3(日) 14:00～	酒田市	親子でオーケストラ音楽の森へ 歌のおねえさん:吉野直子 指揮:工藤俊幸 管弦楽:山形交響楽団	酒田市総合文化センター	山響チケットサービス ☎023-625-2205
第275回定期演奏会	3/9(土) 19:00～ 3/10(日) 15:00～	山形市	ブルックナーの成熟を辿る旅「詩篇」集&芳醇なロマンティズムが輝く金子のラフマニノフ 指揮:飯森範親 ピアノ:金子三勇士 ソプラノ:高橋絵理 合唱:山響アマデウスコーア	山形テルサホール	山響チケットサービス ☎023-625-2205
日新製薬プレゼンツ 山形交響楽団サンクスコンサート2019	3/13(水) 19:00～	天童市	今、名作映画が甦る～シネマ・イン・クラシックス Vol.4～ 物語から飛び出した音楽の宝宝箱 指揮:藤岡幸夫 管弦楽:山形交響楽団	天童市市民文化会館	山響チケットサービス ☎023-625-2205
モーツァルト 歌劇「魔笛」	3/17(日) 14:00～	新庄市	山形オペラ協会と山形交響楽団の演奏でオペラを上演。 総監督・演出:藤野祐一 指揮:佐藤寿一 管弦楽:山形交響楽団 合唱:山形大学YCM キャスト:山形オペラ協会	新庄市市民文化会館	山響チケットサービス ☎023-625-2205
ファンタジックコンサート	3/21(木) 14:00～	山形市	さあ!親子で楽しもう ファンタジックコンサート 指揮:佐藤寿一 ゲスト:井上あずみ、ゆーゆ 管弦楽:山形交響楽団	山形市民会館 大ホール	山響チケットサービス ☎023-625-2205
第27回鶴岡公演	3/26(火) 19:00～	鶴岡市	東北出身の世界的テナー 福井 敬と飯森&山響が贈る"タクト"ガラ・コンサート。 指揮:飯森範親 テノール:福井敬 ソプラノ:尾形志織 合唱:鶴岡北高校音楽部、鶴岡土曜会混声合唱団	荘銀タクト鶴岡	山響チケットサービス ☎023-625-2205
オーケストラの日 2019	3/29(金) 昼の部13:00～ 夜の部19:00～	山形市	【昼の部】 オーケストラと遊ぶ…楽器体験で山響と遊ぼう! 【夜の部】 2つのtalentが織り成す70分の名曲コンサート 指揮:石崎真弥奈 ギター:村治奏一	やまぎんホール	山響チケットサービス ☎023-625-2205
第276回定期演奏会	4/20(土) 19:00～ 4/21(日) 15:00～	山形市	奏でられる優美な"歌"...世界最高峰の名手、フランス生まれのポール・メイエのみが醸し出せるエスプリ フランセ&"ザ・グレート" 指揮:クラリネット:ポール・メイエ	山形テルサホール	山響チケットサービス ☎023-625-2205
ドラゴンクエストの世界～やまぎんホール～	4/29(月) 15:00～	山形市	～ドラゴンクエストの世界～ 交響組曲「ドラゴンクエストXI」過ぎ去りし時を求めて 山形交響楽団がお贈りする壮大なドラゴンクエストの世界 心躍る名曲の数々をオーケストラの生演奏でお楽しみください 指揮:大井剛史 管弦楽:山形交響楽団 お話:すぎやまこういち	やまぎんホール	山響チケットサービス ☎023-625-2205