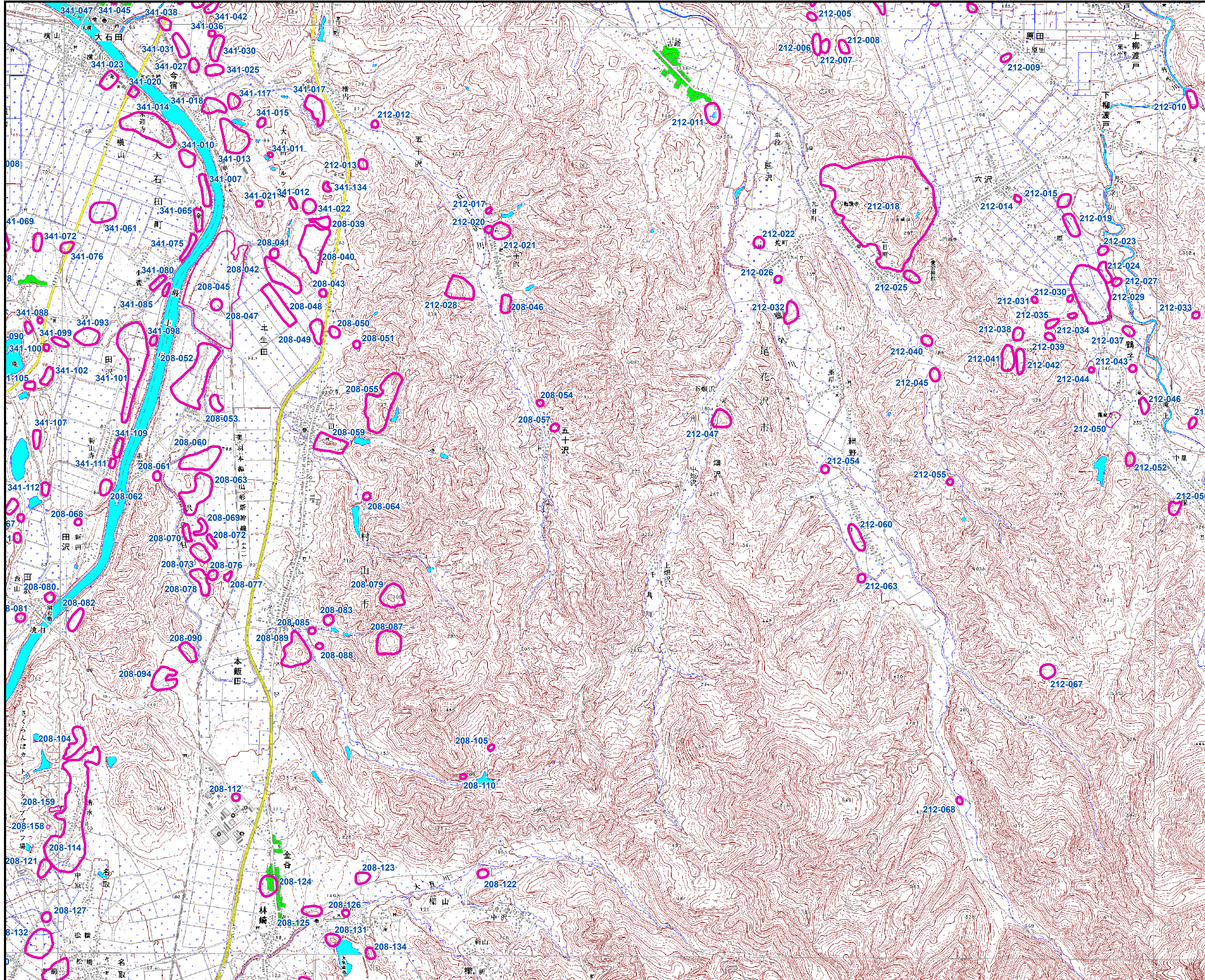
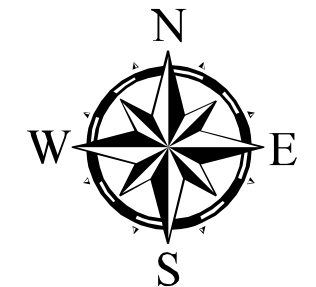


山形県遺跡地図

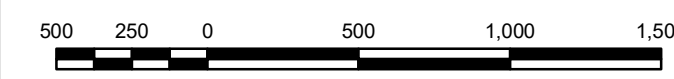
図名：延沢



| | | | | | | | | | | | | | | | | | | | | | | | | | | | | | | | | | | | | | | | | | | | | | | | | | | | | | | | | | | | | | | | | |
|-------|------|------|-----|-------|----|-----|----|------|-------|-------|-----|-----|-----|------|------|-----|------|-----|------|------|------|----|-----|----|----|------|-----|-----|------|-----|----|-----|------|----|------|----|-----|----|------|-----|------|----|-----|-----|-----|----|----|------|-----|----|-----|----|-----|----|------|-----|-----|----|-----|------|-----|----|-----|-----|
| 馬田北部1 | 小砂川1 | 小砂川2 | 鳥海山 | 十里塚 | 吹浦 | 湯ノ台 | 丁岳 | 松ノ木峠 | 馬田北部2 | 羽後鶴巻寺 | 升田 | 釜蓋峠 | 及田 | 羽後川岸 | 酒田南部 | 余目 | 中野原 | 大沢 | 羽前金山 | 神楽山 | 鬼首峠 | | | | | | | | | | | | | | | | | | | | | | | | | | | | | | | | | | | | | | | | | | | |
| 湯野浜1 | 湯野浜2 | 藤島 | 清川 | 羽後沢遺跡 | 新庄 | 湯見 | 向町 | 鬼首 | 三浦1 | 三浦2 | 鶴岡 | 羽黒山 | 木の沢 | 古口 | 舟形 | 月形 | 羽前赤倉 | 崎子 | 湯山 | 山五十川 | 下名川 | 大郷 | 立谷沢 | 肘折 | 海谷 | 尾花沢 | 魚取沼 | | | | | | | | | | | | | | | | | | | | | | | | | | | | | | | | | | | | | |
| 鼠ヶ関 | 木野原 | 上田沢 | 湯殿山 | 月山 | 栗山 | 雷釜 | 鶴岡 | 船形山 | 湯野山 | 大湯池 | 大井沢 | 真見 | 左沢 | 湯野江 | 天皇 | 関山峠 | 相模山 | 朝日岳 | 太郎 | 宮崎 | 山形北部 | 山寺 | 作並 | 三浦 | 徳勝 | 羽前栗山 | 荒巻 | 白旗山 | 山形南部 | 菅谷峠 | 舟形 | 五味沢 | 羽前上郷 | 長井 | 羽前中山 | 上山 | 蔵王山 | 小国 | 小国東部 | 手ノ子 | 羽前小松 | 赤湯 | 二井原 | 不立山 | 長者原 | 叶水 | 玉庭 | 米沢北部 | 鎌野目 | 名巻 | 飯盛山 | 若倉 | 入田沢 | 米沢 | 米沢東部 | 葉子山 | 大石岳 | 川入 | 飯盛山 | 白布遺跡 | 天死台 | 坂台 | 桂原湖 | 吾妻山 |



1:25,000



凡例
201-001 埋蔵文化財包蔵地

承認番号：「平21業複 第941号」

山形県教育庁文化財保護推進課 発行
 平成23年1月12日