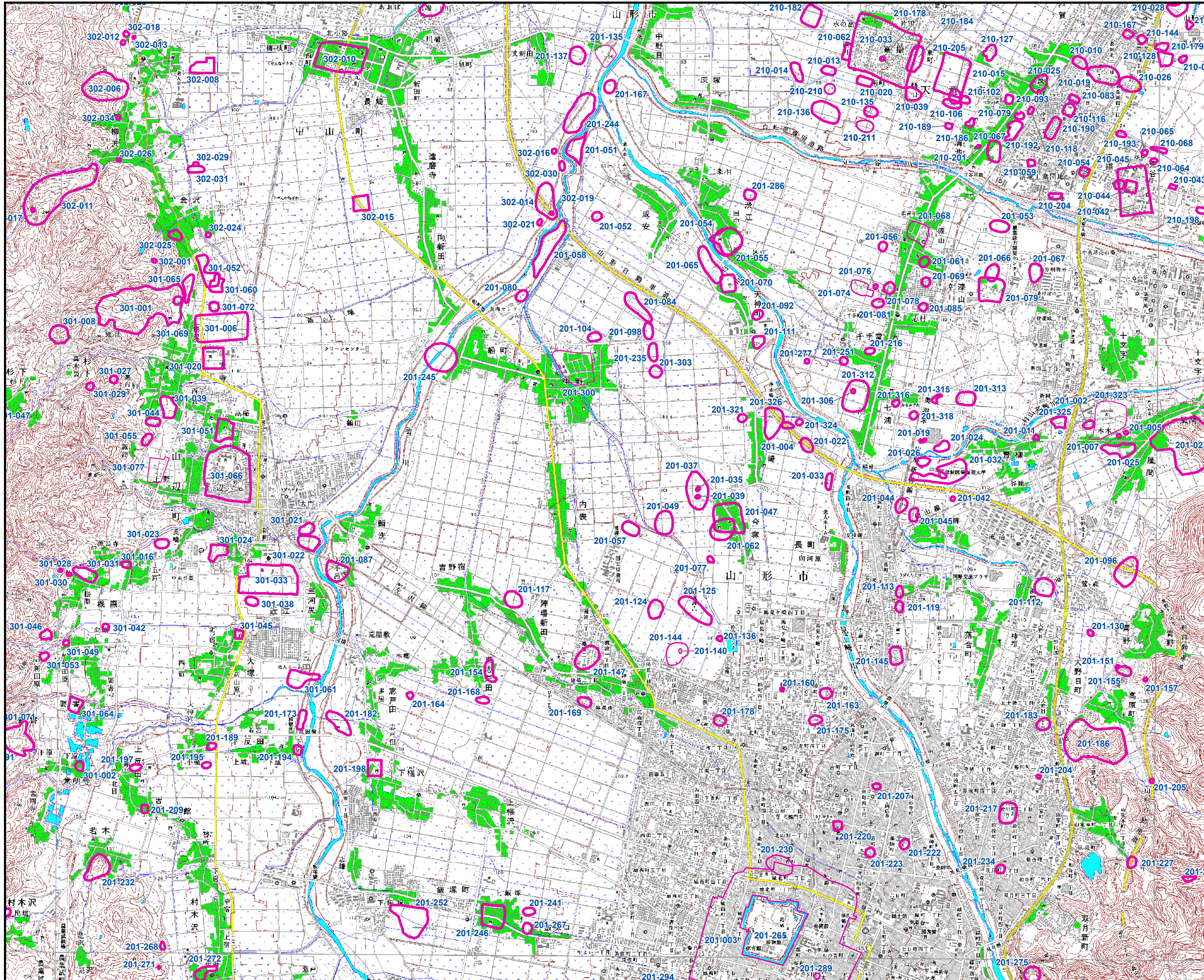
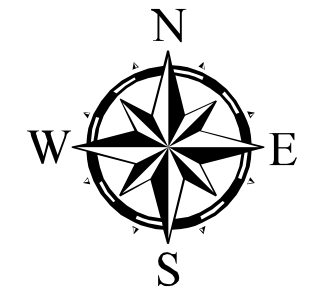


山形県遺跡地図

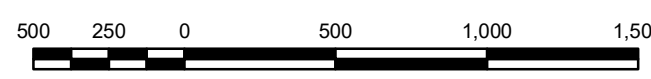
図名：山形北部



| | | | | | | | | | | | | | | | | | | | | | | | |
|-------|------|------|------|------|-----|-----|----|------|-------|-------|-----|-----|-----|-----|------|------|----|----|-------|----|----|----|----|
| 山形北部1 | 小砂川1 | 小砂川2 | 鳥海山 | 十里塚 | 吹浦 | 栗ノ台 | 丁岳 | 松ノ木峠 | 山形北部2 | 羽後稲荷寺 | 升田 | 善徳寺 | 及田 | 羽後川 | 湯野浜1 | 湯野浜2 | 藤島 | 清川 | 羽後沢遺跡 | 新庄 | 瀬見 | 内向 | 鬼首 |
| 三浦1 | 三浦2 | 鶴岡 | 羽黒山 | 木の沢 | 古口 | 舟形 | 月形 | 羽前赤巻 | 嶋山 | 山五十川 | 下名川 | 大郷 | 立谷沢 | 肘折 | 海谷 | 庵花沢 | 魚沼 | 船山 | 山 | 船山 | 船山 | 船山 | 船山 |
| 船ヶ岡 | 木野塚 | 上田沢 | 湯殿山 | 月山 | 栗山 | 雷宮 | 延沢 | 船山 | 船山 | 船山 | 船山 | 船山 | 船山 | 船山 | 船山 | 船山 | 船山 | 船山 | 船山 | 船山 | 船山 | 船山 | 船山 |
| 船山 | 大島 | 大井沢 | 真見 | 左沢 | 湯野江 | 天童 | 関山 | 船山 | 船山 | 船山 | 船山 | 船山 | 船山 | 船山 | 船山 | 船山 | 船山 | 船山 | 船山 | 船山 | 船山 | 船山 | 船山 |
| 船山 | 船山 | 船山 | 船山 | 船山 | 船山 | 船山 | 船山 | 船山 | 船山 | 船山 | 船山 | 船山 | 船山 | 船山 | 船山 | 船山 | 船山 | 船山 | 船山 | 船山 | 船山 | 船山 | 船山 |
| 三浦 | 船山 | 船山 | 船山 | 船山 | 船山 | 船山 | 船山 | 船山 | 船山 | 船山 | 船山 | 船山 | 船山 | 船山 | 船山 | 船山 | 船山 | 船山 | 船山 | 船山 | 船山 | 船山 | 船山 |
| 舟形 | 五味沢 | 羽前上郷 | 長井 | 羽前中山 | 上山 | 蔵王山 | 船山 | 船山 | 船山 | 船山 | 船山 | 船山 | 船山 | 船山 | 船山 | 船山 | 船山 | 船山 | 船山 | 船山 | 船山 | 船山 | 船山 |
| 小国 | 小国東部 | 手ノ子 | 羽前小松 | 赤湯 | 二井原 | 不動山 | 船山 | 船山 | 船山 | 船山 | 船山 | 船山 | 船山 | 船山 | 船山 | 船山 | 船山 | 船山 | 船山 | 船山 | 船山 | 船山 | 船山 |
| 飯島山 | 岩倉 | 入田沢 | 米沢 | 米沢東部 | 葉子山 | 船山 | 船山 | 船山 | 船山 | 船山 | 船山 | 船山 | 船山 | 船山 | 船山 | 船山 | 船山 | 船山 | 船山 | 船山 | 船山 | 船山 | 船山 |
| 大石岳 | 川入 | 飯島山 | 白布遺跡 | 天元台 | 坂谷 | 船山 | 船山 | 船山 | 船山 | 船山 | 船山 | 船山 | 船山 | 船山 | 船山 | 船山 | 船山 | 船山 | 船山 | 船山 | 船山 | 船山 | 船山 |
| | | | | | | | | | | | | | | | | | | | | | | | |



1:25,000



凡例
201-001 埋蔵文化財包蔵地

承認番号:「平21業複 第941号」

山形県教育庁文化財保護推進課 発行
平成22年3月31日