

平成 28 年 度

# 山 形 県 の 水 産

平成 29 年 7 月

山 形 県

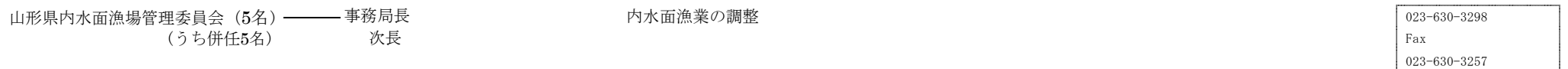
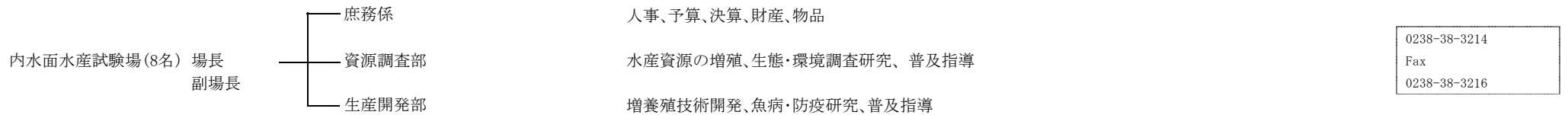
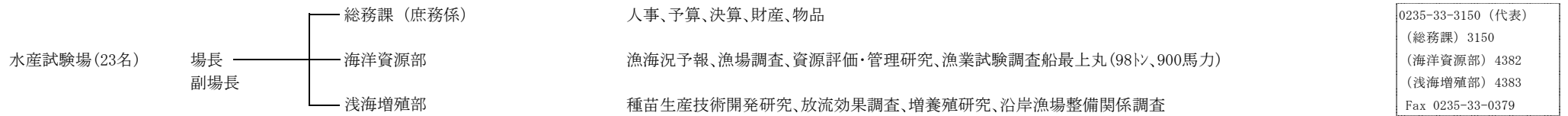
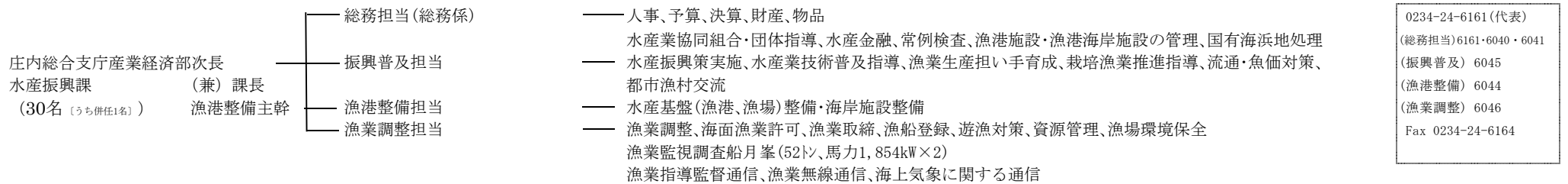
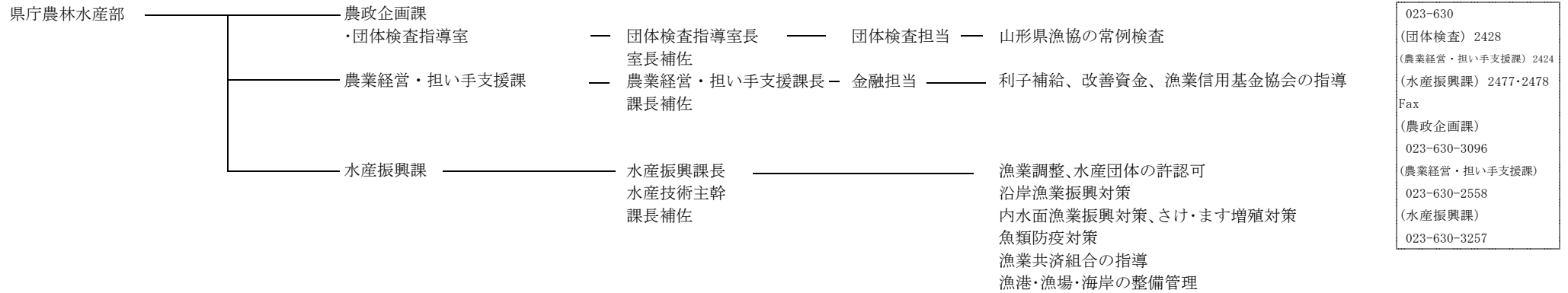
目 次

1 山形県沖合漁場概要図	1	12 漁業無線	21	(8) 全国合同漁業共済組合山形県事務所	34
2 水産行政・研究組織機構	2	(1) 山形県酒田漁業無線局	21	(9) その他の団体	34
3 委員会・附属機関等	3	(2) 山形県漁業協同組合漁業無線局	22	18 水産金融	35
4 水産関係歳出決算の概要(一般会計)	3	13 水産基盤整備事業	23	(1) 金融制度別貸出残高	35
5 主要魚種の漁期・漁場	4	(1) 漁港及び漁港海岸整備事業	23	(2) 漁業近代化資金平成 28 年度融資実績	36
6 漁業経営体数	5	14 増養殖事業	24	(3) 沿岸漁業改善資金平成 28 年度融資実績	36
7 海面漁業就業者数	5	(1) さけ人工ふ化放流事業	24	19 漁港、港湾	37
8 漁船勢力	6	さけ人工ふ化場位置略図	25	(1) 漁港・港湾施設一覧表	37
9 生産高	7	(2) さけ海中飼育放流事業	26	(2) 漁港管理	38～39
(1) 海面生産高	7	(3) あわび放流事業	26	(付 表)	40
ア 魚種別漁獲量	7～8	(4) ひらめ放流事業	26	1 年次別漁業経営体数、海面漁業就業者数	41
イ 魚種別生産額	9～10	(5) とらふぐ放流事業	26	2 年次別魚種別漁獲量	42
ウ 漁業種類別漁獲量	11	15 漁業後継者育成	27	3 年次別魚種別生産額	43
エ 漁業種類別生産額	12	(1) 新規就業者数	27	4 年次別魚種別平均単価	44
オ 地区別漁獲量	13	(2) 短期研修	27	5 築磯事業実施一覧表	45
カ 地区別生産額	14	(3) 長期研修(技術研修)	27	6 並型魚礁設置事業実施一覧表	45～46
(2) 内水面生産高	15	(4) 新規漁業就業者準備研修	27	7 魚礁施設設置事業(事業主体: 県) 実施一覧表	47
ア 漁業協同組合別、河川別漁獲量	15	16 魚食普及・流通対策	28	8 増殖礁施設設置事業実施一覧表	48
イ 漁業協同組合別、河川別生産額	16	(1) 庄内浜文化伝道師講座	28	9 さけ人工ふ化放流事業実施一覧表	49
10 免許・許可漁業	17	(2) 庄内浜の魚消費拡大事業	29	10 さけ海中飼育放流事業実施一覧表	50
(1) 漁業権免許件数	17	17 水産業団体	30	11 あわび放流事業実施一覧表	51
(2) 漁業種類別、地区別、知事許可隻数	17	(1) 山形県漁業協同組合	30	12 くるまえば放流事業実施一覧表	51
(3) 入会許可漁業	18	(2) 内水面漁業協同組合	31	13 ひらめ放流事業実施一覧表	52
(4) 小型いかつり漁業、許可隻数(道県別)	18	(3) 業種別漁業協同組合	32	14 漁業種類別新規就業者数一覧表	53
(5) 大臣許可漁業	19	(4) 漁業生産組合	32	15 漁業就業・独立希望者漁業研修一覧表	53
(6) 沿岸くろまぐろ漁業承認件数	19	(5) 漁業協同組合連合会	33	16 庄内浜文化伝道師・伝道師マイスターの認定一覧表	54
(7) 遊漁船登録件数	19	(6) 日本漁船保険組合山形県支所	33	17 庄内浜文化伝道師・伝道師マイスター活動実績一覧表	54
11 漁業取締・調査	20～21	(7) 山形県漁業信用基金協会	33	18 山形県漁業協同組合共同利用施設一覧表	55～58



2 水産行政・研究組織機構

(平成29年4月1日)



3 委員会・附属機関等

平成 29 年 5 月 1 日現在

名 称	事 務 所 所 在 地	会 長 名	任 期	委員数	委員選任方法	根拠法
山形海区漁業調整委員会	山形県酒田市山居町二丁目 14 番地 23 号 山形県庄内総合支庁産業経済部水産振興課内	加藤 栄	平 28.8～平 32.8 (4 年)	10 名	公 選 6 名 知事選任 4 名	漁業法
山形県内水面漁場管理委員会	山形県山形市松波二丁目 8 番 1 号 山形県農林水産部水産振興課内	國方 敬司	平 28.12～平 32.11 (4 年)	10 名	知事選任 10 名	〃
山形県海面利用協議会	山形県酒田市山居町二丁目 14 番地 23 号 山形県庄内総合支庁産業経済部水産振興課内	本宮 茂樹	平 29～平 30 (2 年)	19 名	知事選任 19 名	規約

4 水産関係歳出決算の概要(一般会計)

平成 28 年度(単位：千円)

性 質 別	金 額	主 要 事 業 等	
人件費 給与等	513,277	報酬等	
一 般 行 政 費	貸付金	142,000	信用事業等育成強化事業費
	補助費等	42,672	水産行政振興費 水産総合振興費 沿岸漁業振興調査事業費 庄内浜トップブランド水産物創出事業費 新規漁業就業者総合支援対策事業費 栽培漁業振興事業費 水産多面的機能発揮対策推進事業費 さくらます増殖施設管理運営費 魚類生息環境保全対策事業費 など
	維持補修費	20,627	最上丸維持管理費
	物件費	70,368	漁業公害等対策事業費 沿岸漁業振興調査事業費 漁業生産体制強化対策事業費 庄内浜トップブランド水産物創出事業費 新規漁業就業者総合支援対策事業費 栽培漁業振興事業費 試験調査船新造事業費 魚類生息環境保全事業費 など
	計	275,667	

性 質 別		金 額	事業等主要
投 資 的 経 費	一般公共	489,962	サケ・マス振興事業費 漁港・漁場整備事業費
	一般単独	126,140	サケ・マス振興事業費 漁港・漁場整備事業費
	災害復旧	0	
	計	616,102	
そ の 他		0	
合 計		1,405,046	

沿岸漁業改善資金特別会計

平成 28 年度(単位：千円)

性 質 別		金 額	主 要 事 業 等
会 特 計 別	貸付勘定	320	資金貸付等
	業務勘定	287	指導・委託・運用益の繰出
計		607	

5 主要魚種の漁期・漁場

魚種	漁期	漁業種類	主な漁場(水深m)
まあじ	5～11月	小型定置	地先
ぶり・いなだ	5～11月	ひきなわ釣り	沿岸1～5マイル内
	8～12月	一本釣り(火光利用)	沿岸天然礁・人工魚礁
	5～12月	定置	地先
めじまぐろ	6～11月	ひきなわ釣り	沿岸5～15マイル内
	8～11月	はえなわ	大瀬・明石礁・飛島周辺
さけ	10～12月	小型定置	地先
ます	4～5月	流し網	最上川(河口部)
	4～6月	流し網	沖合
	4～5月	小型定置	地先
するめいか	5～2月	一本釣り	夕場・飛島周辺・沖合天然礁
やりいか	12～3月	一本釣り	沿岸天然礁・人工魚礁・飛島周辺
	2～5月	小型定置	飛島地先
	2～4月	さし網	飛島周辺
	10～4月	底びき網	80～200
ひらめ・かれい	9～6月	底びき網	80～230
	2～11月	さし網	20～70
	6～9月	一本釣り(ひらめ)	20～50
まだら	12～3月	底びき網	180～300
	10～1月	はえなわ	沖合天然礁
	12～2月	さし網	飛島西側500以浅(許可漁場)
すけとうだら	9～4月	底びき網	200～350
さわら	9～12月	はえなわ	30～100
	4～7月 9～12月	小型定置	地先

魚種	漁期	漁業種類	主な漁場(水深m)
ほっけ	9～11月	底びき網	200～300
	1～5月	はえなわ	沖合天然礁
はたはた	9～6月	底びき網	130～300
あんこう	9～6月	底びき網	80～200
あぶらつのざめ	12～4月	底びき網	180～250
	1～4月	はえなわ	150～300
	2～4月	さし網	飛島東側の許可漁場
たい	9～5月	底びき網	50～100
	5～11月	ごち網	40～80
	4～12月	はえなわ	大瀬・明石礁・沿岸20～80
	6～12月	一本釣り	20～50
	5～7月	定置	地先
あまだい	7～10月	さし網	80～120
きす	4～11月	さし網	20～80
うすめばる	4～10月	さし網	飛島漁業権内120～180
	2～10月	一本釣り	大瀬・沿岸天然礁・飛島周辺
とらふぐ	9～3月	はえなわ	30～120
ほっこくあかえび	9～6月	底びき網	250～600
くるまえび	6～9月	さし網	10～50
ずわいがに	10～4月	底びき網	150～300
べにずわい	4～1月	かご	800以深
がざみ	7～10月	さし網	10～30
深海性ばい	6～8月	かご	400以深
いわがき	6～8月	採貝藻	地先

6 漁業経営体数

※総経営体数は359経営体で、前回調査(H20)前年より57経営体減少した。

平成25年11月1日現在

漁業地区専兼別	総数	漁船 非使用	無動力	動力										小型定置	海面養殖
				1t未満	1～3	3～5	5～10	10～20	20～30	30～50	50～100	100～200	200～		
地区別経営体数	359	5	1	147	88	68	15	23	1	—	—	5	—	5	1
遊佐	33	4	1	9	9	5	2	2	—	—	—	—	—	1	—
酒田	60	—	—	9	24	19	3	2	—	—	—	3	—	—	—
飛島	68	—	—	23	16	24	3	1	1	—	—	—	—	—	—
加茂	35	1	—	22	6	4	1	—	—	—	—	1	—	—	—
由良	29	—	—	13	5	2	4	4	—	—	—	—	—	1	—
豊浦	37	—	—	20	7	4	—	3	—	—	—	1	—	1	1
温海	32	—	—	17	12	3	—	—	—	—	—	—	—	—	—
念珠関	65	—	—	34	9	7	2	11	—	—	—	—	—	2	—

(平成25年漁業センサス)

7 海面漁業就業者数

平成25年11月1日現在

区 分	計	男女年齢別					
		男					女
		小計	15～24	25～39	40～59	60歳以上	
自営漁業就業者 及び 漁業雇われ就業者	474	462	14	43	90	315	12

(平成25年漁業センサス)

## 8 漁 船 勢 力

〈隻数〉

海面漁船は745隻で前年より29隻減少した。船質別にみると、FRP船が27隻、木船が2隻減少し、鋼船に増減はなかった。トン数階層別にみると、5トン未満船が29隻減少し、5トン以上船に増減はなかった。内水面漁船では無動力船が2隻増加し、動力船に増減はなかった。

〈トン数、馬力数〉

海面動力漁船の一隻当たりの平均トン数は3.26トン、平均馬力数は79馬力であった。

なお、平成14年4月1日以降の馬力表示は、旧馬力と新馬力（kW）の2通りあるため表中の馬力数は、各々の数値をそのまま集計し表記している。

平成28年12月31日現在

船質	区 分	海 面														内 水 面	
		無動力	1トン未満	1～2.9	3～4.9	5トン未満計	5～9	10～19	20～29	30～49	50～99	100～199	200トン以上	5トン以上計	計	無動力	動力
木	隻 数		7			7								0	7	7	15
	トン数		4.03			4.03								0.00	4.03	4.90	4.46
	馬力数		210			210								0	210	0	424
鋼	隻 数				2	2		1			2	4	1	8	10		
	トン数				9.80	9.80		14.00			150.00	596.00	233.00	993.00	1,002.80		
	馬力数				645	645		150			3,878	1,690	1,044	6,762	7,407		
FRP	隻 数	1	432	201	57	691	13	24						37	728	2	33
	トン数	0.50	254.27	429.28	260.59	944.64	115.68	355.76						471.44	1,416.08	1.40	24.17
	馬力数	0	13,826	13,287	11,209	38,322	3,969	9,170						13,139	51,461	0	990
計	隻 数	1	439	201	59	700	13	25	0	0	2	4	1	45	745	9	48
	トン数	0.50	258.30	429.28	270.39	958.47	115.68	369.76	0.00	0.00	150.00	596.00	233.00	1,464.44	2,422.91	6.30	28.63
	馬力数	0	14,036	13,287	11,854	39,177	3,969	9,320	0	0	3,878	1,690	1,044	19,901	59,078	0	1,414

※ 内水面について、昨年までは庄内地域のみの集計であったが、今年から県内全地域を集計し記載した。



9 生産高

(1) 海面生産高

ア 魚種別漁獲量

県内の漁獲量は全体で前年より422トン減の6,303トン、前年比94%となった。

上位5魚種は、するめいか 2,676トン(全漁獲量に占める割合42.5%)、たら 501トン(同7.9%)、べにずわい 399トン(同6.3%)、はたはた 340トン(同5.4%)ぶり・いなだ 296トン、(同4.7%)であった。

平成28年 単位:kg

魚種	月	1月	2月	3月	4月	5月	6月	7月	8月	9月	10月	11月	12月	合計	27年	前年比
1	さけ	0	0	0	0	0	0	0	0	191	53,777	145,349	21,337	220,654	476,273	46%
2	ます	2	15	1,306	3,741	1,096	19	0	0	0	0	1	4	6,184	1,794	345%
3	たい類	7,383	3,392	21,041	32,811	40,819	32,660	26,058	22,166	19,162	13,571	23,608	20,313	262,984	349,616	75%
4	まがれい	504	1,957	6,581	2,189	1,632	6,750	165	1	6,558	785	1,229	718	29,069	38,283	76%
5	その他のかれい類	6,137	7,874	17,002	19,399	18,110	25,435	2,661	1,191	24,793	13,662	7,452	5,643	149,359	159,774	93%
6	ひらめ	617	2,307	5,711	7,297	11,825	9,318	607	444	1,952	2,060	5,470	2,703	50,311	43,088	117%
7	にぎす	32	684	407	93	90	8,605	218	0	2,399	1,548	908	97	15,081	10,246	147%
8	たら	52,234	155,042	56,862	20,829	13,235	8,196	49	435	47,623	68,162	42,070	35,833	500,570	497,165	101%
9	すけとうだら	882	521	106	430	304	383	16	31	956	1,083	658	73	5,443	18,161	30%
10	ほっけ	334	3	20	9	46	6,012	131	152	102	164	1,056	11	8,040	24,635	33%
11	さめ	3,640	16,178	12,728	8,498	57	65	10	0	0	0	173	3,869	45,218	53,576	84%
12	はたはた	20,199	69,939	35,813	19,888	10,084	1,240	0	0	1,831	12,256	108,397	59,854	339,501	469,673	72%
13	あんこう	2,337	2,862	8,930	6,308	3,588	6,617	165	57	8,977	2,307	2,836	4,382	49,366	40,523	122%
14	いわし	7	13	522	2,350	23	315	1	0	8	3	135	5	3,382	20,139	17%
15	ぶり・いなだ	300	571	2,984	7,889	125,470	18,159	8,493	4,171	4,893	26,617	58,928	37,628	296,103	533,493	56%
16	めばる類	1,943	1,910	5,801	7,793	5,844	7,729	2,168	2,702	18,498	13,816	9,207	12,056	89,467	77,256	116%
17	きす	0	7	1	7	371	929	970	708	251	128	1	1	3,374	5,895	57%

平成28年 単位:kg

魚種	月	1月	2月	3月	4月	5月	6月	7月	8月	9月	10月	11月	12月	合計	27年	前年比
18	かながしら	665	1,052	3,687	5,409	2,844	3,347	1,631	714	4,860	2,933	1,442	1,604	30,188	36,209	83%
19	あじ	646	718	3,337	16,201	40,683	54,855	5,397	1,639	2,277	8,864	10,277	2,226	147,120	43,070	342%
20	まぐろ類	0	0	0	0	68	196	2,919	1,133	736	3,693	795	16	9,556	15,253	63%
21	さわら	0	1	164	545	4,051	1,145	8,268	14,790	50,244	26,219	35,656	3,169	144,252	146,211	99%
22	その他の魚類	5,929	6,426	21,516	38,050	58,681	55,249	19,135	12,754	17,124	13,029	16,404	14,390	278,687	267,552	104%
23	するめいか	307,194	20,130	29	92	89,454	255,935	274,064	201,772	97,120	194,953	314,904	920,007	2,675,654	2,405,859	111%
24	やりいか	3,629	4,975	6,627	1,902	363	32	6	0	247	513	2,228	4,736	25,258	25,254	100%
25	その他のいか類	8	4	36	427	591	397	392	310	186	912	399	38	3,700	1,729	214%
26	くるまえび	0	0	0	0	0	3	56	22	6	0	0	0	87	242	36%
27	ほっこくあかえび	12,014	9,867	9,272	9,316	11,252	10,687	0	0	11,815	8,355	11,098	8,030	101,706	106,183	96%
28	その他のえび	1,225	1,341	1,566	2,337	2,765	4,100	0	0	2,952	1,467	2,280	1,029	21,062	24,670	85%
29	ずわいがに	4,594	3,784	4,017	1,623	1	0	0	0	0	15,218	7,143	4,448	40,828	44,335	92%
30	べにずわい	0	0	0	44,610	51,180	50,820	59,340	46,080	47,340	46,530	30,210	22,680	398,790	432,833	92%
31	がざみ	0	1	2	4	3	21	32	49	65	134	51	12	374	986	38%
32	その他の水産動物	5,513	7,082	8,188	11,642	12,483	6,354	129	35	4,069	2,853	4,039	2,179	64,566	62,696	103%
33	あわび	593	1,285	2,947	3,186	1,323	878	1,046	1,703	556	0	0	1,830	15,347	18,689	82%
34	さざえ	1,239	1,038	766	1,953	3,135	7,527	21,337	23,728	22,402	8,552	2,979	2,424	97,080	65,018	149%
35	いわがき	0	0	0	0	1,548	14,444	29,778	32,823	0	0	0	0	78,593	102,776	76%
36	こだまがい	0	0	2	140	3,496	5,115	2,880	1,654	1,510	240	0	0	15,037	813	1850%
37	その他の貝類	201	94	83	1,300	2,905	15,211	23,469	18,533	3,281	799	413	158	66,447	69,542	96%
38	わかめ	0	0	55	452	543	74	0	0	0	0	0	0	1,124	1,147	98%
39	のり	126	99	3	0	0	0	0	0	0	0	1	176	405	503	81%
40	その他の藻類	80	584	388	1,183	1,119	6,517	1,657	1,007	26	119	141	79	12,900	33,654	38%
合計		440,207	321,756	238,500	279,903	521,082	625,339	493,248	390,804	405,010	545,322	847,938	1,193,758	6,302,867	6,724,814	94%
27年		635,905	339,803	241,583	269,908	769,831	592,020	507,213	416,036	483,255	597,150	1,229,015	643,095	6,724,814		
前年比		69%	95%	99%	104%	68%	106%	97%	94%	84%	91%	69%	186%	94%		

(漁協統計)

イ 魚種別生産額

県内の生産額は全体で前年より574百万円増の36億3百万円、前年比119%となった。

上位5魚種は、するめいか 1,643百万円（全生産額に占める割合45.6%）、たい類 205百万円（同5.7%）、たら 203百万円（同5.6%）、はたはた 138百万円（同3.8%）、さけ 129百万円（同3.6%）であった。

平成28年 単位：千円

魚種	月	1月	2月	3月	4月	5月	6月	7月	8月	9月	10月	11月	12月	合計	27年	前年比
1	さけ	0	0	0	0	0	0	0	0	102	32,893	81,793	14,321	129,109	193,568	67%
2	ます	3	46	2,831	7,903	2,323	30	0	0	0	0	1	8	13,145	5,197	253%
3	たい類	7,294	4,067	18,711	27,785	23,903	21,369	19,913	20,132	15,851	12,212	19,247	14,554	205,038	259,382	79%
4	まがれい	450	1,149	3,337	1,443	1,440	7,434	216	1	6,566	849	1,146	685	24,716	31,717	78%
5	その他のかれい類	2,665	3,194	6,290	6,879	5,891	12,709	1,826	830	14,156	5,018	2,826	2,226	64,510	73,161	88%
6	ひらめ	1,113	3,494	7,232	7,313	7,563	6,073	647	851	2,941	2,637	4,415	3,136	47,415	42,262	112%
7	にぎす	7	174	128	24	28	1,288	67	0	447	246	190	36	2,635	2,054	128%
8	たら	38,099	58,143	11,812	4,035	2,147	1,058	12	84	18,901	30,894	21,159	16,303	202,647	179,548	113%
9	すけとうだら	208	79	11	30	23	35	2	3	272	267	116	14	1,060	4,019	26%
10	ほっけ	50	1	9	3	8	1,889	66	82	29	48	339	2	2,526	7,052	36%
11	さめ	535	1,698	1,124	642	8	1	0	0	0	0	5	157	4,170	4,981	84%
12	はたはた	8,065	20,539	8,065	6,328	2,707	885	0	0	2,137	11,480	52,626	25,433	138,265	148,552	93%
13	あんこう	2,737	3,045	4,597	2,726	1,029	1,562	34	11	3,524	1,554	2,117	2,967	25,903	25,491	102%
14	いわし	2	8	122	280	9	86	0	0	2	0	20	0	529	1,655	32%
15	ぶり・いなだ	155	321	1,101	2,080	17,960	3,493	2,743	1,397	1,427	5,916	12,486	10,859	59,938	79,453	75%
16	めばる類	1,275	2,030	4,935	5,252	4,926	5,581	2,403	3,774	9,253	5,800	3,696	4,671	53,596	57,218	94%
17	きす	0	8	0	5	387	971	1,361	1,088	415	164	1	1	4,401	7,194	61%

平成28年 単位:千円

魚種	月	1月	2月	3月	4月	5月	6月	7月	8月	9月	10月	11月	12月	合計	27年	前年比
18	かながしら	204	430	1,574	1,917	700	722	562	484	1,028	733	578	372	9,304	10,247	91%
19	あじ	243	156	524	2,817	4,831	4,140	801	379	373	1,274	1,401	826	17,765	10,167	175%
20	まぐろ類	0	0	0	0	88	326	4,181	1,792	1,086	4,877	1,885	18	14,253	20,399	70%
21	さわら	0	0	87	287	980	409	4,279	12,282	42,827	20,877	31,885	2,459	116,372	103,934	112%
22	その他の魚類	4,632	8,377	12,970	14,616	21,388	23,587	16,494	15,761	14,643	11,856	14,757	13,759	172,840	201,482	86%
23	するめいか	126,386	11,596	8	28	45,846	104,284	115,125	104,166	61,269	138,588	279,020	656,958	1,643,274	892,359	184%
24	やりいか	2,892	3,433	4,011	1,658	316	9	8	0	145	405	1,974	4,145	18,996	17,091	111%
25	その他のいか類	4	1	18	344	545	363	565	651	219	1,350	553	16	4,629	1,658	279%
26	くるまえび	0	0	0	2	0	23	410	183	60	0	0	1	679	1,683	40%
27	ほっこくあかえび	15,641	11,913	11,860	10,348	10,339	10,625	0	0	15,733	9,726	15,595	8,949	120,729	110,383	109%
28	その他のえび	1,786	2,150	2,349	3,533	3,195	2,705	0	0	3,368	1,796	2,693	1,426	25,001	30,696	81%
29	ずわいがに	15,139	10,771	6,351	1,471	1	0	0	0	0	29,346	19,565	18,346	100,990	93,996	107%
30	べにずわい	0	0	0	6,245	7,165	7,115	8,308	6,451	6,628	6,514	4,229	3,175	55,830	60,600	92%
31	がざみ	0	1	2	5	4	33	37	58	66	154	64	17	441	1,131	39%
32	その他の水産動物	4,822	5,553	5,927	9,284	7,729	3,718	103	26	2,862	2,044	2,507	1,594	46,169	48,636	95%
33	あわび	4,024	7,337	17,648	22,740	8,735	5,324	6,421	10,559	4,505	0	0	11,627	98,920	113,343	87%
34	さざえ	825	668	464	1,305	1,802	4,267	8,799	12,263	13,330	4,555	1,838	1,474	51,590	41,022	126%
35	いわがき	0	0	0	0	889	8,277	17,883	20,433	0	0	0	0	47,482	61,627	77%
36	こだまがい	0	0	0	101	1,280	1,707	1,465	926	661	105	0	0	6,245	616	1014%
37	その他の貝類	290	171	146	1,098	1,706	10,560	15,262	14,981	2,029	825	498	203	47,769	49,438	97%
38	わかめ	0	0	81	374	380	42	0	0	0	0	0	0	877	922	95%
39	のり	1,030	970	32	0	0	0	0	0	0	0	8	1,162	3,202	3,592	89%
40	その他の藻類	165	421	1,065	2,626	1,591	9,337	2,940	1,022	139	241	319	160	20,026	31,453	64%
合計		240,741	161,944	135,422	153,527	189,862	262,037	232,933	230,670	246,994	345,244	581,552	822,060	3,602,986	3,028,979	119%
27年		287,925	147,904	138,127	150,080	208,891	263,028	230,211	223,037	237,104	281,724	543,341	317,607	3,028,979		
前年比		84%	109%	98%	102%	91%	100%	101%	103%	104%	123%	107%	259%	119%		

(漁協統計)

ウ 漁業種類別漁獲量

漁獲量の多い上位5漁業種は、いか一本釣漁業 2,638トン（全漁獲量に占める割合41.9%）、底びき網漁業 1,647トン（同26.1%）、さけます定置網漁業 678トン（同10.8%）、かご漁業 453トン（同7.2%）、その他のはえなわ漁業 283トン（同4.5%）であった。

平成28年 単位:kg

漁業種類	月	1月	2月	3月	4月	5月	6月	7月	8月	9月	10月	11月	12月	合計	27年	前年比
1	底びき網漁業	120,762	274,530	170,068	128,004	93,547	146,464	1,710	401	160,883	162,286	224,674	163,250	1,646,579	1,815,506	91%
2	その他の底びき網漁業	0	0	873	170	3,496	5,115	2,880	1,539	1,510	240	0	0	15,823	798	1983%
3	ごち網漁業	0	0	0	0	0	737	26,152	23,201	7,495	4,377	8,062	0	70,024	100,985	69%
4	ます流し網漁業	0	0	0	0	0	0	0	0	0	0	0	0	0	0	—
5	その他の流し網漁業	0	0	0	0	0	0	0	0	0	0	0	0	0	27	0%
6	さし網漁業	2,195	9,247	22,979	24,856	23,204	13,138	17,034	12,523	5,105	7,178	14,525	7,006	158,990	155,538	102%
7	ますはえなわ漁業	0	0	0	0	0	0	0	0	0	0	0	0	0	0	—
8	その他のはえなわ漁業	1,346	7,624	24,142	18,070	30,620	22,858	17,302	21,369	53,270	30,680	42,363	13,338	282,982	311,952	91%
9	いか一本釣漁業	306,883	19,925	0	0	88,370	236,344	273,919	201,751	93,770	191,132	309,253	916,468	2,637,815	2,384,703	111%
10	その他の一本釣漁業	141	417	4,090	3,661	1,878	2,583	8,349	7,079	6,396	18,993	26,133	26,107	105,827	111,847	95%
11	かご漁業	1,690	2,042	1,000	46,193	53,949	62,719	76,690	58,928	49,928	46,671	30,214	22,749	452,773	494,101	92%
12	さけます定置網漁業	1,897	0	5,883	41,439	207,747	101,860	14,700	3,208	2,799	73,286	188,539	36,895	678,253	1,080,862	63%
13	その他の定置網漁業	1,473	2,997	2,873	3,372	2,364	585	324	0	57	850	797	2,947	18,639	23,400	80%
14	採貝藻漁業	3,727	4,856	5,567	13,541	14,431	23,818	24,421	33,569	23,063	8,588	2,985	4,870	163,436	214,915	76%
15	その他の漁業	93	118	1,025	597	1,476	9,118	29,767	27,236	734	1,041	393	128	71,726	30,180	238%
合計		440,207	321,756	238,500	279,903	521,082	625,339	493,248	390,804	405,010	545,322	847,938	1,193,758	6,302,867	6,724,814	94%
27年		635,905	339,803	241,583	269,908	769,831	592,020	507,213	416,036	483,255	597,150	1,229,015	643,095	6,724,814		
前年比		69%	95%	99%	104%	68%	106%	97%	94%	84%	91%	69%	186%	94%		

(漁協統計)

エ 漁業種類別生産額

生産額の多い上位5漁業種類は、いか一本釣漁業 1,629百万円（全生産額に占める割合45.2%）、底びき網漁業 932百万円（同25.9%）、  
その他のはえなわ漁業 240百万円（同6.7%）、さけます定置網漁業 226百万円（同6.3%）、採貝藻漁業 195百万円（同5.4%）であった。

平成28年 単位:千円

漁業種類	月	1月	2月	3月	4月	5月	6月	7月	8月	9月	10月	11月	12月	合計	27年	前年比
1	底びき網漁業	98,877	124,849	77,869	60,234	43,273	75,954	1,115	74	94,077	111,416	142,378	101,713	931,829	924,925	101%
2	その他の底びき網漁業	0	0	131	106	1,280	1,707	1,465	855	661	105	0	0	6,310	603	1046%
3	ごち網漁業	0	0	0	0	0	628	18,738	19,976	6,678	4,137	7,168	0	57,325	75,008	76%
4	ます流し網漁業	0	0	0	0	0	0	0	0	0	0	0	0	0	0	—
5	その他の流し網漁業	0	0	0	0	0	0	0	0	0	0	0	0	0	11	0%
6	さし網漁業	2,051	5,589	12,972	15,781	11,925	6,110	13,718	11,935	7,433	8,426	11,929	5,549	113,418	131,399	86%
7	ますはえなわ漁業	0	0	0	0	0	0	0	0	0	0	0	0	0	0	—
8	その他のはえなわ漁業	2,250	5,284	15,214	18,918	18,842	14,666	15,573	22,615	47,440	28,026	37,647	13,218	239,693	264,804	91%
9	いか一本釣漁業	126,286	11,540	0	0	45,429	98,312	115,081	104,151	59,892	136,893	276,086	655,206	1,628,876	886,816	184%
10	その他の一本釣漁業	94	572	3,585	1,888	1,157	1,802	4,827	5,433	3,338	6,151	8,885	8,267	45,999	59,680	77%
11	かご漁業	1,587	1,559	858	7,579	8,825	16,762	20,290	17,978	8,184	6,602	4,231	3,238	97,693	105,100	93%
12	さけます定置網漁業	896	0	2,488	13,813	39,583	17,230	4,404	1,510	603	36,897	89,890	18,988	226,302	298,168	76%
13	その他の定置網漁業	1,135	1,584	1,730	2,577	1,358	269	198	0	60	977	745	989	11,622	13,632	85%
14	採貝藻漁業	7,273	10,714	20,251	32,099	17,196	22,287	18,963	27,208	18,007	4,648	1,939	14,584	195,169	247,345	79%
15	その他の漁業	292	253	324	532	994	6,310	18,561	18,935	621	966	654	308	48,750	21,488	227%
合計		240,741	161,944	135,422	153,527	189,862	262,037	232,933	230,670	246,994	345,244	581,552	822,060	3,602,986	3,028,979	119%
27年		287,925	147,904	138,127	150,080	208,891	263,028	230,211	223,037	237,104	281,724	543,341	317,607	3,028,979		
前年比		84%	109%	98%	102%	91%	100%	101%	103%	104%	123%	107%	259%	119%		

(漁協統計)

才 地区別漁獲量

平成28年 単位：kg

月	地区	酒田	飛島	吹浦	加茂	由良	豊浦	温海	念珠関	合計	27年	前年比
1		329,166	8,237	14,048	154	32,511	6,944	277	48,870	440,207	635,905	69%
2		95,102	14,323	25,077	1,007	50,015	21,658	724	113,850	321,756	339,803	95%
3		49,445	8,710	9,786	2,541	50,685	21,320	4,564	91,449	238,500	241,583	99%
4		42,894	5,109	13,068	53,164	57,940	26,200	7,485	74,043	279,903	269,908	104%
5		127,842	13,008	12,388	72,640	102,549	72,077	7,371	113,207	521,082	769,831	68%
6		279,930	26,676	17,238	72,659	79,818	38,405	6,489	104,124	625,339	592,020	106%
7		306,705	22,797	12,853	68,403	16,825	22,967	7,145	35,553	493,248	507,213	97%
8		241,120	15,436	11,078	53,882	13,893	15,641	8,208	31,546	390,804	416,036	94%
9		141,226	15,516	9,760	51,922	32,940	23,093	17,407	113,146	405,010	483,255	84%
10		237,431	16,050	12,974	59,107	63,836	27,151	6,273	122,500	545,322	597,150	91%
11		386,362	17,635	29,738	66,270	137,938	70,926	7,829	131,240	847,938	1,229,015	69%
12		975,228	21,043	20,608	28,921	49,626	17,019	1,778	79,535	1,193,758	643,095	186%
	合計	3,212,451	184,540	188,616	530,670	688,576	363,401	75,550	1,059,063	6,302,867	6,724,814	94%
	27年	2,890,435	215,449	183,333	646,027	920,664	553,959	91,172	1,223,775	6,724,814		
	前年比	111%	86%	103%	82%	75%	66%	83%	87%	94%		

(漁協統計)

カ 地区別生産額

平成28年 単位：千円

月	地区	酒田	飛島	吹浦	加茂	由良	豊浦	温海	念珠関	合計	27年	前年比
1		142,882	6,789	10,243	388	22,964	8,125	805	48,545	240,741	287,925	84%
2		42,414	10,634	10,793	2,047	24,312	12,850	1,836	57,058	161,944	147,904	109%
3		23,786	5,923	5,426	5,691	22,223	14,661	8,366	49,346	135,422	138,127	98%
4		27,177	4,677	8,384	14,501	30,515	16,762	11,066	40,445	153,527	150,080	102%
5		65,666	7,280	7,218	13,662	28,494	20,620	5,996	40,926	189,862	208,891	91%
6		119,229	13,856	13,093	12,805	30,773	21,680	4,951	45,650	262,037	263,028	100%
7		137,867	14,519	11,157	14,067	9,731	15,536	5,163	24,893	232,933	230,211	101%
8		134,139	10,632	11,730	14,212	11,824	14,907	6,830	26,396	230,670	223,037	103%
9		89,737	14,577	8,319	10,731	21,895	19,358	14,218	68,159	246,994	237,104	104%
10		172,514	9,896	10,868	13,791	39,701	21,371	4,876	72,227	345,244	281,724	123%
11		323,229	6,176	18,082	26,022	69,990	43,299	6,508	88,246	581,552	543,341	107%
12		688,423	9,071	11,162	7,833	32,608	12,338	3,749	56,876	822,060	317,607	259%
合計		1,967,063	114,030	126,475	135,750	345,030	221,507	74,364	618,767	3,602,986	3,028,979	119%
27年		1,195,974	133,241	129,027	158,468	403,124	265,196	90,222	653,727	3,028,979		
前年比		164%	86%	98%	86%	86%	84%	82%	95%	119%		

(漁協統計)



## (2)内水面生産高

ア 漁業協同組合別、河川別漁獲量

平成28年 単位：kg

漁協名	魚種 河川名	さくらます	にじます	いわな	やまめ	ひめます	あゆ	こい	ふな	うぐい は や	うなぎ	やつめ うなぎ	かじか	どじょう	わかさぎ	なます	その他	魚類 合計	えび か	その他	総計
県南	最上川			5	2				3	20								30			30
	羽黒川			30	8		35		10	40								123			123
	鬼面川		200	120	80		120			80								600			600
西置賜	最上川	5		63	65		51		116	101						102	135	638			638
	置賜白川		45	165	183		43	50	60	110	2					20	10	688			688
最上川第一	最上川	3		15	9		289		34	76						16	97	539			539
	朝日川			7	44	41	9			20						5	5	131			131
	月布川	43	13	8	26		447			48			10				9	604			604
最上川第二	最上川			22			95	110	210	210				11				18	688		688
	寒河江川	10	150	67	67		2,100			30			10	3			4	2,441			2,441
丹生川	最上川						40	70	20	35								165	100		265
	朧気川・野尻川			70	80		350	30	20	90			10					650	10		660
	丹生川		20	80	80		4,500	50	30	350			100					5,210	20		5,230
小国川	最上川						7											7	57		64
	小国川	75	1,546	1,925	1,598		29,393	48	6	2,768	5		584	21		58		38,027	245		38,272
最北中部	最上川						280	40		80							50	450	300		750
	銅山川	50		80	90		70			20			40					350	30		380
	角川	40		50	60		200			30			30					410	50		460
	泉田川その他	25		60	30		40						50					205	30		235
最上	鮭川	1			4		1,947	46		7			12					2,017	335		2,352
	真室川			49	31		694	18		84	7		6					889	41		930
	金山川	10		10	10		70	14	3	15			2					134			134
最上川第八	最上川	100					75	100	110	100								100	585	1,500	2,085
	立谷沢川	25		60	60		35			45								40	265	170	435
	相沢川	40		70	70		25	40	40	40								325	650		975
両羽	最上川	40									35							75	375		450
最上川水系 小計		467	2,003	2,971	2,606		40,915	616	662	4,399	14	35	854	35		201	468	56,246	3,913		60,159
赤川	赤川	2,000	400	1,200	7,000	50	1,000		750	1,000		850	550	100		1,000	10,000	25,900	11,000		36,900
日向荒瀬	日向川・荒瀬川	950		650	700		3,500	40	20	600		25	150					6,635			6,635
山戸	五十川	200		130	400		1,600			110		20	160					2,620	100		2,720
温海町	温海川	33		290	330		1,700			51			10					2,414	6		2,420
	庄内小国川	42		251	283		620			52			7					1,255	6		1,261
	鼠ヶ関川	15		223	218		810			51			10	5				1,332	9		1,341
月光川養	月光川	35		300	400		145	25		10		5	70					990	3,500		4,490
小国町	荒川		80	3,000	2,000		3,800	30		1,700	20		450					11,080			11,080
	横川		400	3,500	1,500		1,800	40		2,000	20		400		3,500			13,160			13,160
	玉川		80	5,000	2,500					500			400					8,480			8,480
作谷沢	大沼・荒沼							150	100		5				53			308			308
合計		3,742	2,963	17,515	17,937	50	55,890	901	1,532	10,473	59	935	3,061	140	3,553	1,201	10,468	130,420	18,534	0	148,954

## イ 漁業協同組合別、河川別生産額

平成28年 単位：千円

漁協名	魚種	さくらます	にじます	いわな	やまめ	ひめます	あゆ	こい	ふな	うぐい は や	うなぎ	やつめ うなぎ	かじか	どじょう	わかさぎ	なまず	その他	魚 類 合 計	え び か に	その他	総 計	
	河川名																					
県南	最上川			13	5				2	50								70			70	
	羽黒川			75	20		88		7	100								290			290	
	鬼面川		300	300	200		300			200								1,300			1,300	
西置賜	最上川	10		126	143		204		70	152							51	68		824	824	
	置賜白川		68	330	403		172	50	36	165	6						10	5		1,245	1,245	
最上川第一	最上川	10		24	14		1,156		34	137										1,375	1,375	
	朝日川		7	66	62		36			36										207	207	
	月布川	170	13	12	39		1,788			86			150							2,258	2,258	
最上川第二	最上川		18		10		380	77	147	168				22				11		833	833	
	寒河江川	12	120	54	54		8,400			24			20	6				2		8,692	8,692	
丹生川	最上川						100	35	10	70										215	100	315
	臈気川・野尻川			91	120		875	15	10	180			75							1,366	10	1,376
	丹生川		20	104	120		11,250	25	15	700			750							12,984	20	13,004
小国川	最上川						28													28	46	74
	小国川	300	1,082	3,465	3,197		117,572	29	3	2,768	20		2,920	21			58			131,435	196	131,631
最北中部	最上川						700	28		56								5		789		789
	銅山川	150		96	108		175			14			60							603	60	663
	角川	120		60	72		500			21			45							818	100	918
	泉田川その他	75		72	36		100						75							358	60	418
最上	鮭川	4			6		4,868	28		7			60							4,973	235	5,208
	真室川			64	47		1,735	11		84	28		30							1,999	29	2,028
	金山川	40		13	15		175	8	2	15			10							278		278
最上川第八	最上川	412					232	72	45	52									52	865	3,090	3,955
	立谷沢川	103		93	62		108			23									21	410	350	760
	相沢川	165		108	72		77	29	16	21										488	1,339	1,827
両羽	最上川	80										88								168	1,069	1,237
最上川水系 小計		1,651	1,628	5,166	4,805		151,019	407	397	5,129	54	88	4,195	49			119	164		174,871	6,704	181,575
赤川	赤川	5,000	320	1,440	8,400	75	1,800		450	400		1,700	1,650	300			500	4,000		26,035	33,000	59,035
日向荒瀬	日向川・荒瀬川	1,900		455	350		14,000	4	1	270		10	8							16,998		16,998
山戸	五十川	500		78	200		3,200			22			20	480						4,500	150	4,650
温海町	温海川	33		58	264		1,700			3			1							2,059	1	2,060
	庄内小国川	42		50	226		620			3			1							942	1	943
	鼠ヶ関川	15		45	174		810			3			1							1,048	1	1,049
月光川養	月光川	105		450	800		363	20		5		10	140							1,893	3,500	5,393
小国町	荒川		80	5,100	3,400		14,440	27		1,190	80		3,600							27,917		27,917
	横川		400	5,950	2,550		6,840	36		1,400	80		3,200		3,500					23,956		23,956
	玉川		80	8,500	4,250					350			3,200							16,380		16,380
作谷沢	大沼・荒沼							120	97		37					98				352		352
合 計		9,246	2,508	27,292	25,419	75	194,792	614	945	8,775	251	1,828	16,476	349	3,598	619	4,164		296,951	43,357	0	340,308

10 免許・許可漁業

知事許可漁業の許可件数は292件で前年より10件減少となった。こあみ・くろえびひき網漁業など6つの漁業種類で減少。入会許可漁業については、微減となった。

(1) 漁業権免許件数

平成29年3月31日現在

区分	海面			内水面			
	共同漁業権		定置漁業権	共同漁業権	区画漁業権		
免許の種類	第1種・第2種 共同漁業	第3種 共同漁業		第5種共同漁業	第2種区画漁業		
対象魚種	—	—	ぶり	—	こい	にじます	じゅんさい
件数	4	3	2	28	6	1	1

(2) 漁業種類別、地区別、知事許可隻数

平成29年3月31日現在

漁業種類	許可の有効期間	操業期間	地区別許可隻数									計	備考
			飛島	吹浦	酒田	加茂	由良	豊浦	温海	念珠関			
手繰第一種	27.7.1 ~ 30.6.30	9.1 ~ 翌年6.30	1	2	2	1	5	3			12	26	10ト以上
〃	〃	〃	1	1	9	3	7	3	1	3		28	10ト未満
手繰第三種	29.4.1 ~ 32.3.31	4.1 ~ 12.31		4	28							32	貝けた
その他の小型機船底びき網	27.7.1 ~ 30.6.30	2.15 ~ 4.30		4	11	7	2	3	9	3		39	こあみ、くろえび
〃	27.5.1 ~ 30.4.30	5.1 ~ 翌年2末			4	9	3	6	9	5		36	餌料びき
ごち網	27.5.15 ~ 30.5.14	5.15 ~ 11.30			5	2	1	2	1	1		12	
きすさし網	27.9.1 ~ 30.8.31	4.1 ~ 12.31		2	12	4	3					21	
あまだいさし網	28.6.24 ~ 31.6.30	7.1 ~ 10.31			4		1	3		1		9	
いわし流し網	29.4.1 ~ 32.3.31	4.1 ~ 6.30							1	1		2	
たらはえなわ	28.12.1 ~ 31.11.30	12.1 ~ 翌年2末			2							2	
ばいかご	28.5.30 ~ 31.5.31	6.1 ~ 8.31								3		3	
べにずわいがにかご	28.1.1 ~ 30.12.31	4.1 ~ 翌年1.31			1	1						2	
かれいさし網	28.3.1 ~ 31.2.末	3.1 ~ 6.30		7	17	10	5	3		5		47	
たらさし網	27.12.1 ~ 30.11.30	12.20 ~ 翌年2末	4									4	
さめさし網	28.2.20 ~ 31.2.19	2.20 ~ 4.15	4									4	
小型いかつり	27.5.1 ~ 30.4.30	5.1 ~ 翌年2末	1		2		1					4	
張網	28.11.28 ~ 31.11.30	12.1 ~ 翌年8.31		1				1				2	
めばるさし網	27.9.1 ~ 30.8.31	9.1 ~ 9.30	19									19	
計			30	21	97	37	28	24	21	34		292	

## (3) 入会許可漁業

平成29年3月31日現在

業種類	許可の有効期間	操業期間	入会内容	許可隻数	
手繰第一種	28. 9. 1~29. 6. 30	9. 1~翌年6. 30	新潟県との知事協定	新潟 → 山形 10	山形 → 新潟 13
〃	〃	〃	新潟海区との委員会協定(甲区域)	新潟 → 山形 11	山形 → 新潟 13
〃	〃	〃	新潟海区との委員会協定(乙区域)	新潟 → 山形 1	山形 → 新潟 0
えびかご	28. 5. 10~29. 4. 30	5. 10~6. 30、9. 1~10. 31	新潟県との知事協定	新潟 → 山形 2	山形 → 新潟 -
ごち網	(28. 6. 1~29. 5. 31)	6. 1~10. 31	秋田海区との委員会協定	秋田 → 山形 0	山形 → 秋田 0
計				24	26

( )内は協定の有効期間

## (4) 小型いかつり漁業、許可隻数(道県別)

平成29年2月28日現在

県名	5ト以上10ト未満	10ト以上15ト未満	15ト以上20ト未満	20ト以上30ト未満	合計
北海道	29	16	46		91
青森県	30	28	55	1	114
秋田県	1				1
岩手県	4	2	7		13
宮城県			1		1
新潟県	2(2)	6(6)	5(5)		13(13)
富山県			2		2
石川県			2		2
福井県		3	7		10
兵庫県			3		3
鳥取県		1	6		7
長崎県			2		2
合計	66(2)	56(6)	136(5)	1	259(13)

( )内は本県の陸揚げなし

## (5) 大臣許可漁業

平成 29 年 3 月 31 日現在

	漁業種類	隻数	操業期間	漁業海域
指定漁業	沖合底びき網	1	9月～翌年6月	青森県から新潟県までの沖合
	中型さけ・ます流し網	1	3月～7月	N46°以南、N37°以北の日本海
	いか釣り	3	周年	日本海・太平洋
届出漁業	小型するめいか釣り	4	周年	日本海・太平洋

## (6) 沿岸くろまぐろ漁業承認件数（日本海・九州西広域漁業調整委員会承認）

平成 29 年 3 月 31 日現在

区分 漁業の方法	地区								合計
	飛島	吹浦	酒田	加茂	由良	豊浦	温海	念珠関	
はえなわ	20	2	7			6	11	11	57
釣り	13	1	4		1		2	48	69
はえなわ・釣り	3		9		10	1		1	24
合計	36	3	20	0	11	7	13	60	150

## (7) 遊漁船業登録件数

平成 29 年 3 月 31 日現在

区分 件数	漁船									一般	合計
	飛島	吹浦	酒田	加茂	由良	豊浦	温海	念珠関	計		
業者数	16	4	9	5	5	5	8	10	62	58	120
隻数	16	4	9	5	6	6	8	10	64	56	120

## 1 1 漁業取締・調査

漁業違反件数は11件で前年度より4件増加した。

海面では、漁業監視調査船「月峯」（52トﾝ、D・1,854kW×2）等による海上取締違反が11件（調整規則違反5件、遊漁船業2件、遊漁4件）であり、前年度より調整規則違反が0件から5件に増加し、海区指示違反が前年度と同数の6件で増減無しとなった。

海面の陸上取締では、違反が前年度の1件から0件に減少した。

内水面の陸上取締では、違反が前年度の0件と同数で増減無しとなった。

### I 漁業種類別違反状況（）内は前年度比増減数

海面		海上取締 11件（+4件）						
		県内漁船		県外漁船		その他		
河口網漁具 禁止区域	調整規則 第40条	1件	小型いか つり漁業	調整規則 第7条	4件	遊漁船業	遊漁船業法 第15条 及び海区指示 第34号	2件
						遊漁	海区指示 第34号	4件
		陸上取締 0件（-1件）						
内水面		陸上取締 0件（±0件）						
合計		11件（+4件）						

（※調整規則：山形県海面漁業調整規則、海区指示：山形海区漁業調整委員会指示）

### II 調査業務実績

沿岸海洋観測 7日

モニタリング調査 2日

大型クラゲ調査 5日

合計 14日

※ 山形県漁業監視調査船「月峯」 主要目

船型	ディーブV型性	性能	航海速力 35ノット	C. STD	
船質	軽合金製		航続距離 350 浬	潮流観測装置	
主要寸法	長さ(全長)25.90メートル	設備	DGPS航法装置	無線電話 (SSB 10W、DSB 1W、アマチュア無線受信機)	
	〃 (登録)25.45メートル		航海用電子海図表示装置		
	幅 5.50メートル		レーダー (ARPA付)		定員 乗組員 5名
	深さ 2.73メートル		減揺装置		その他 6名
総トン数	52トン		カラー魚群探知機	進水年月日 平成 14 年 9 月 24 日	
主機関	D 1,854kW×2		記録式魚群探知機		
補機関	D 55kW×1		電動測深機		

1.2 漁業無線

(1) 山形県酒田漁業無線局

- ア、開局年月日 昭和 26 年 7 月 3 日
- イ、呼出名称 「さかた ぎよぎょう」
- ウ、電波の型式 周波数、空中線電力

電波型式	周波数 (kHz)								空中線電力
J3E	1,739	2,140	2,182	2,395	4,411	4,420	8,794	8,740	50W

- エ、無線機器
  - 送信機 主送信機 (J3E 50W) 1台
  - 受信機 シンセサイザー受信機 3台
  - 選択呼出装置 セルコール信号発生器 1台
- 送受信機 (J3E 50W) 1台
- セルコール受信機 (個別番号 0030) 1台

- オ、所属船舶数12隻
- カ、平成 28 年度無線通信実績

通信の種別		通信回数	通信時間
漁業監督 指導通信	漁業指導監督通信	393	13 時間 06 分
	定時連絡通信	1,067	121 時間 05 分
	海上安全情報	1,099	36 時間 38 分
	海上気象周知通信	2,220	110 時間 30 分
	その他	5	5 分
	計	4,784	281 時間 24 分
漁業通信		8,081	400 時間 17 分
総計		12,865	681 時間 41 分

## (2)山形県漁業協同組合漁業無線局

局名	鼠ヶ関漁業無線局	由良漁業無線局	飛島漁業無線局	酒田漁業無線局	吹浦漁業無線局
開局年月日	昭和36年3月30日	昭和40年9月22日	昭和46年11月6日	昭和49年10月8日	昭和53年6月28日
呼出名称	ねずがせきぎょぎょう	ゆらぎょぎょう	とびしまぎょぎょう	さかたぎょぎょう	ふくらぎょぎょう
電波の型式	A3E	A3E	A3E	A3E	A3E
周波数(KHz)	27524 27892	27524 27892	27524 27740	27524 27932	27524 27836
空中線電力	1W	1W	1W	1W	1W
所属船舶数	44	43	38	54	11
所在地	鶴岡市 鼠ヶ関乙41の6	鶴岡市 由良一丁目4番53号	酒田市 飛島字勝浦乙7の4	酒田市 船場町二丁目2の1	飽海郡遊佐町 吹浦字西浜2の1の先

## 平成28年度無線通信実績

通信の種類	通信時間	摘要
漁業指導監督通信	662時間	
漁業通信	882時間	
計	1,544時間	



### 1.3 水産基盤整備事業

#### (1) 漁港及び漁港海岸整備事業

山形県が事業主体となり、漁港内の静穏度と安全な航路を確保するため、飛島漁港、吹浦漁港、由良漁港を整備するとともに、飛島漁港、由良漁港、小波渡漁港、米子漁港において施設の長寿命化を図る。

また、堅苔沢漁港海岸（深浦地区）においては、高潮対策を実施する。

単位：千円

事業主体	実施場所	事業量	事業費	負担区分		備考
				国庫補助金(補助率)	県・市町負担金	
山形県	飛島漁港	勝浦地区 防波堤(2)改良 L=15m	218,400	174,720 (8/10)	43,680 (2/10)	繰越 うち補正 150,000
山形県	吹浦漁港	西第2防波堤延伸 防波堤ケーソン据付 1函	230,000	115,000 (1/2)	115,000 (1/2)	繰越 うち補正 180,000
山形県	由良漁港	耐震補強 西防波堤 L=37m	46,000	23,000 (1/2)	23,000 (1/2)	
山形県	飛島漁港	法木地区 突堤更新 L=11.2m	77,000 (69,988) (7,012)	61,600 (55,990) (8/10) (4,675) (2/3)	15,400 (13,998) (2/10) (2,337) (1/3)	繰越
山形県	由良・小波渡・米子漁港	浚渫 V=23,500m <sup>3</sup>	49,900	24,950 (1/2)	24,950 (1/2)	繰越
山形県	小波渡漁港	機能保全計画(水域)策定 1式	12,500	6,250 (1/2)	6,250 (1/2)	
山形県	米子漁港	西防波堤補修 L=15m	45,600	22,800 (1/2)	22,800 (1/2)	繰越
山形県	堅苔沢漁港海岸	消波ブロック製作 N=267個	40,000	20,000 (1/2)	20,000 (1/2)	

※ ( ) 書きは事業費内数

14 増養殖事業

(1) さけ人工ふ化放流事業

沿岸漁獲数は67,819尾(前年比49%)、河川捕獲数は80,079尾(前年比43%)であった。沿岸漁獲の前期群は平年の75%、後期群は平年の91%、一方、河川捕獲は前期群は平年の64%、後期群は平年の60%、沿岸来遊の合計は147,907尾、平年の71%となった。採卵数は32,903千粒で、前年比100%を確保した。稚魚は前年比99%にあたる29,228千尾を各河川に放流した。

また、由良地区において、箕輪、柗川、高瀬川ふ化場で飼育された稚魚を購入して海中飼育を実施し、196千尾を沿岸に放流した。

水系		事業主体	捕獲尾数(尾)			採卵数 (千粒)	移殖卵数(千粒)		ふ化場名	収容卵数 (千粒)	放流尾数 (千尾)	備考
本流	支流		雌	雄	計		供給	受給				
月光川	牛渡川	箕輪鮭漁業生産組合	16,076	16,060	32,136	10,567	1,103		箕輪	9,086	7,827	66千尾の稚魚を海中飼育へ供給
	滝淵川	柗川鮭漁業生産組合	10,760	11,687	22,447	11,506	670		柗川	10,582	9,753	50千尾の稚魚を富並川へ供給、65千尾の稚魚を海中飼育へ供給
	洗沢川	洗沢鮭漁業生産組合	337	521	858	57			洗沢	78	78	
	高瀬川	高瀬川鮭漁業生産組合	6,053	6,953	13,006	5,399	201		高瀬川	5,153	4,868	65千尾の稚魚を海中飼育へ供給
	小計			33,226	35,221	68,447	27,529	1,974	0	小計	24,899	22,526
日向川		日向川鮭漁業生産組合	1,120	1,464	2,584	1,465	13		日向川	1,399	1,380	
最上川	立谷沢川	清川鮭増殖漁業生産組合	16	66	82	36		300	清川	330	327	
	角川	角川流域鮭人工ふ化組合	38	129	167	54		70	古口	124	123	
	鮭川	最上漁業協同組合	900	1,254	2,154	1,194			最上	933	928	
	小国川	小国川漁業協同組合	897	1,848	2,745	625			長者原	566	561	
	丹生川	丹生川漁業協同組合	312	664	976	823		100	丹生川	855	852	
	富並川	村山市富並川鮭増殖組合	106	189	295	250		100	富並川	350	349	
	小見川	最上川第二漁業協同組合	0	0	0	0			寒河江川	603	599	
	乱川	〃	0	0	0	0						
	寒河江川	〃	661	1,066	1,727	603						
小計			2,930	5,216	8,146	3,585	0	570	小計	3,761	3,739	
赤川		赤川鮭漁業生産組合	0	0	0	0		1,001	赤川	1,001	868	
五十川		山戸漁業協同組合	223	224	447	92		403	山戸	492	486	
温海川		庄内小国川漁業生産組合	19	8	27	232			庄内小国川	226	229	
庄内小国川		〃	204	224	428							
合計			37,722	42,357	80,079	32,903	1,987	1,974	合計	31,778	29,228	196千尾の稚魚を海中飼育へ供給

注：備考の海中飼育供給数の196千尾と富並川への供給数50千尾は放流数合計28,201千尾の外数



(2) さけ海中飼育放流事業

単位：千尾

年度	事業主体	実施地区	飼育期間	放流尾数	合計	備考
28	山形県漁協	由良	29.2.27 ~ 29.3.28	196	196	放流稚魚サイズ 平均体重1.87g 箕輪、枅川、高瀬川ふ化場供給

(3) あわび放流事業

単位：千個

年度	地区名 遊佐町 吹浦	酒田市 飛島	鶴岡市					合計	備考
			加茂	由良	豊浦	温海	念珠関		
28	33.6	18.0	22.9	37.0	46.5	55.1	47.5	260.6	漁協・市・町放流 (殻長25mm以上)

(4) ひらめ放流事業

単位：千尾

年度	市町名	遊佐町	酒田市	鶴岡市	鶴岡市(旧温海町)	合計	備考
28		16.0	17.9	41.9	37.9	113.7	平均全長 80.80mm

(5) とらふぐ放流事業

単位：千尾

年度	市町名	遊佐町	酒田市	鶴岡市	鶴岡市(旧温海町)	合計	備考
28		2.0	7.0	7.6	4.0	20.6	平均体長 40.50mm

## 15 漁業後継者育成

### (1)新規就業者数

単位：人

漁業種類	底びき網	定置	いか釣	かに籠	はえなわ	一本釣	刺網	磯見	素潜り	計
乗組員	3	2								5
独立漁業者					1	1				2

※承継による新規就業者は含まない。

### (2)短期研修

受講者なし

### (3)長期研修（技術研修）

研修者年齢	実施日	実施場所	受入先
33	4月1日～9月30日	酒田地区	はえなわ漁船
19	5月1日～3月31日	鼠ヶ関地区	底びき網漁船
51	5月1日～3月31日	豊浦地区	定置網漁船
19	9月1日～3月31日	酒田地区	底びき網漁船
42	4月1日～9月30日	鼠ヶ関地区	はえなわ漁船
20	4月1日～3月31日	由良地区	定置網漁船

### (4)新規漁業就業者準備研修

研修者年齢	実施日	出身地	受入先	実施主体	備考
46	12月1日～3月31日	鶴岡市	底びき網漁船、はえ縄漁船	山形県漁業協同組合	雇用型研修

16 魚食普及・流通対策

(1) 庄内浜文化伝道師講座 (全36回、総参加者数 1,491名)

回数	月日	場所	参加者	講師	参加者	メニュー
1	平成28年5月13日	Aコープたちかわ店(酒田市)	Aコープ職員(伝道師含む)	石塚亮、相田満春	13	マダイの姿造り、にらマスあんかけ、マスの唐揚げ、マスの煮付け
2	平成28年5月19日	鶴岡市第四学区コミセン	一般参加者(男性)	一谷正、齋藤健一	20	ワラサの照り焼き、アラ汁、イカとワラサの刺身、ワラサの漬け丼、イカの塩辛
3	平成28年5月31日	みなみマーノ保育園(横浜市)	園児	滝川義朗	42	タイのつみれ汁
4	平成28年6月2日	酒田市琢成コミセン	一般参加者	相田満春、遠田明美	16	サクラマスの素焼き、メバルの刺身、アラ汁、アサリの海鮮パスタ
5	平成28年6月6日	山形市金井コミセン	一般参加者	岡崎淳	10	アジのなめろう、アジのピカタ、夏イカのマリネ、イカの塩辛
6	平成28年7月16日	酒田市宮野浦コミセン	一般参加者	佐藤初子、遠藤政子	13	イカめし、イカ刺し、イカのマリネ、イカ焼き、イカ汁
7	平成28年7月16日	鶴岡市由良コミセン	親子	手塚太一、五十嵐安治、齋藤健一、佐藤英美、大場宏人	75	タコめし、地魚刺身、魚汁
8	平成28年9月5日	西川町保健センター	一般参加者	岡崎 淳、玉谷貴子	20	サケのホイル焼き、サケのあんかけ、アラ汁、ハタハタの湯上げ
9	平成28年10月13日	山辺町大寺公民館	一般参加者	石寺憲和、阿部俊行	17	サケホイル焼き、サケのアラ汁、イクラ丼、ハタハタ醤油揚げ
10	平成28年10月20日	鶴岡市大山コミセン	一般参加者(男性)	石塚亮	16	マダイ姿造り
11	平成28年10月22日	山形市保健センター(霞城セントラル)	一般参加者	五十嵐安治	21	赤エビの炊き込みご飯、赤エビ唐揚げ、赤エビと枝豆のカクテルサラダ、サワラの蒸し煮、サワラの刺身
12	平成28年11月9日	酒田市観音寺コミセン	一般参加者	佐藤憲三、上野真理	19	サケのちゃんこ鍋、サケのグラタン、庄内柿とセロリのサラダ、災害非常食を使ったエビピラフのリゾット
13	平成28年11月10日	南陽市健康長寿センター	一般参加者	渡部孝太郎、遠田明美、玉谷貴子	30	サケの菊花蒸、マガレムニエルの和風ソース、アジの海鮮サラダ、
14	平成28年11月11日	西荒瀬保育園(酒田市)	園児	佐藤憲三、佐藤秋子、星川恵美	141	サケのホイル包み蒸し
15	平成28年11月13日	酒田市松原学区コミセン	親子	須田剛史、伊藤しずこ	30	サケの唐揚げサラダ添え、サケのアラ汁、イクラごはん、スイートポテト
16	平成28年11月15日	天真幼稚園(酒田市)	園児	佐藤憲三、佐藤秋子、河西典子、斎藤美紀、星川恵美、上野真理	226	サケのお話し・クイズ、サケの観察、サケのホイル包み蒸し(味噌マヨ味)、創作おにぎり
17	平成28年11月17日	山辺高校	高校2年生(食物科)	須田剛史、齋藤健一	40	サゴチの刺身、サゴチの唐揚げ、サゴチのアラ汁
18	平成28年11月18日	天童中部公民館	一般参加者	阿部幸雄、佐藤保	37	イナダのたたき風、ハタハタ田楽、赤カブの酢の物、白菜のみみ漬
19	平成28年11月19日	鶴岡市第六学区コミセン	小学生親子	齋藤亮一、五十嵐徹	51	秋サケとキノコのホイル焼き、秋サケの三平汁(味噌仕立て)、イクラご
20	平成28年12月3日	酒田市交流ひろば	一般参加者	相田満春、佐藤善友	15	サケのホイル焼き(味噌バター味)、サケの三平汁、イクラごはん、ハタ
21	平成28年12月4日	鶴岡市加茂コミセン	小学生親子	石塚亮、吉岡英	16	鯛めし、鯛の吸物、鯛の椀物、鯛の白扇揚げ
22	平成28年12月12日	上田保育園(酒田市)	園児	佐藤憲三、佐藤秋子、星川恵美	51	サケのお話し・クイズ、サケのホイル包み蒸し
23	平成28年12月18日	三川町公民館	一般参加者	阿部幸雄、後藤登美	24	ハタハタの煮付け、イナダのカルパッチョ、アラ汁、大根と柿のなま酢
24	平成29年1月8日	鶴岡市中央児童館	親子	手塚太一、佐藤寛	102	お魚クイズ、寒ダラ汁
25	平成29年1月11日	酒田市南遊佐コミセン	一般参加者(男性)	岡部英樹、佐藤明美	24	鯛のカルパッチョ風サラダ、鯛のソテーマトみそソースがけ、鯛のかぶと煮
26	平成29年1月18日	鮭川村中央公民館	一般参加者	本多寿賀子、赤塚信子	23	寒ダラ汁、タラのホイル焼き、タラの子炒り
27	平成29年1月23日	酒田市健康センター	一般参加者(男性)	渡部孝太郎、伊藤しずこ	16	ウマヅラハギの刺身、ヤリイカの真砂和え、ヤリイカ下足とキモトの納豆和え
28	平成29年1月24日	山形学院高校	高校2年生(食物調理)	五十嵐安治、井上志恵子、阿部俊行	96	ヤリイカの刺身と湯引き、ヤリイカの唐揚げ
29	平成29年1月25日	たつこの保育園(山形市)	園児	板坂竜彦、佐藤千秋	80	庄内浜の魚観察会、寒ダラ汁
30	平成29年1月31日	酒田市本橋コミセン	一般参加者(男性)	石寺憲和、伊藤しずこ、阿部俊行	14	アジのたたき、アジの蒲焼
31	平成29年2月5日	川西町農村環境改善センター	一般参加者	渡部孝太郎、玉谷貴子	15	寒ダラ汁、タラの甘酢あんかけ、タラ白子ボン酢和え
32	平成29年2月6日	庄内町第一公民館	一般参加者	須田剛史	10	寒ダラ汁、タラのホワイト煮込み
33	平成29年2月12日	東根市さくらんぼタントクルセンター	一般参加者	阿部幸雄、相原晋一、柏倉ひろみ	14	寒ダラ汁、タラの煮もの、タラコ炒り、白菜の浅漬け
34	平成29年2月18日	山形市保健センター(霞城セントラル)	親子(父親・子)	板坂竜彦、佐藤千秋	57	寒ダラ汁、タラの味噌マヨホイル焼き、お浸し、ゼリー
35	平成29年3月1日	三瀬保育園(鶴岡市)	園児	石塚亮	85	アンコウのお話し、アンコウ汁
36	平成29年3月5日	鶴岡市中央児童館	親子	手塚太一、佐藤寛	12	サクラマスあんかけ、ちらしずし、サクラマスあら汁

(2) 庄内の魚消費拡大事業

○ 庄内浜の魚消費拡大総合プロジェクト推進本部による流通促進、消費拡大に関するプロジェクト一覧

	概 要
アンテナショップ直売所による庄内浜産水産物の販売	・漁協直売所「庄内海丸」、産直カー「海丸」による鮮魚の直接販売
SNSを活用した情報提供	・浜の旬情報、水揚げ情報の配信 ・アンテナショップの入荷情報、旬の魚の美味しい食べ方の配信
やまがた庄内浜の魚応援店の拡充	・年2回の「旬の魚キャンペーン」の実施による流通促進及び消費拡大 ・応援店と流通関係者等で構成する「庄内浜の魚流通検討部会」で流通拡大策を検討
庄内浜産水産物を活用した加工品開発、販路開拓	・漁家女性による未利用魚を活用した加工品の販売

○ 県内陸部における庄内浜産水産物のプロモーション

	日 時	場 所	概 要
庄内浜魚まつり in 山形	平成 28 年 5 月 22 日	霞城セントラル (山形市)	豊かな海づくり大会のPR、鮮魚販売、紅エビ汁の振舞い、水生生物の観察コーナー等によるPR
寒鰯まつり in 山形	平成 29 年 1 月 21 日	霞城セントラル (山形市)	庄内浜文化伝道師による寒鰯汁の販売等によるPR
おいしい山形 春の旬の魚キャンペーン	平成 28 年 5 月 23 日 ～平成 28 年 6 月 30 日	内陸地区量販店 (6 企業 延 24 店舗)	試食・対面販売による庄内浜産水産物のPR
		やまがた庄内浜の魚応援店 (62 店舗)	応援店によるテーマ食材の提供及びキャンペーンリーフレットによるPR
おいしい山形 秋の旬の魚キャンペーン	平成 28 年 9 月 16 日 ～平成 28 年 10 月 31 日	内陸地区量販店 (7 企業 延 27 店舗)	試食・対面販売による庄内浜産水産物のPR
		やまがた庄内浜の魚応援店 (92 店舗)	応援店によるテーマ食材の提供及びキャンペーンリーフレットによるPR
十日市	平成 29 年 3 月 10 日	山形まるごと紅の蔵 (山形市)	紅エビ汁の振舞い、鮮魚販売による庄内浜産水産物のPR

○ 「やまがた庄内浜の魚応援店」の加入件数

(平成 29 年 3 月末現在)

地区別

東南村山地区	西村山地区	北村山地区	最上地区	置賜地区	計
61	6	8	9	13	97

ジャンル別

和 食	洋 食	中 華	居酒屋	その他	計
51	20	2	22	2	97

※和食 寿司屋を含む、※洋食 フレンチ、イタリアンを含む、※その他 コンベンション、ホテル等

17 水産業団体

(1) 山形県漁業協同組合

平成29年3月31日現在 単位:千円

組合名 (設立年月日)	事務所所在地 及び代表者氏名	組合地区	組合員数(人)			役員(人)			払込済 出資口数	固定資産	事業の概要							
			正	准	計	理事	監事	職員			貯金	貸付金	購買	販売	加工	製氷 冷蔵	利用	その他
山形県漁業 協同組合 (昭40.7.1)	酒田市船場町 二丁目2の1 代表理事組合長 五十嵐安哉	遊佐町・酒田市 鶴岡市	533	770	1,303	8	3	74 うち 嘱託・臨時職員 21名	645,112	790,295	5,175,453	861,321	1,007,833	受託販売 品売上高  3,624,720	131,264	86,078	5,468	764,305 立体冷蔵庫 2,265 買取販売 762,040

(県漁協)

本所・支所所在地、地区、組合員数、職員数

			平成29年3月31日現在			平成29年4月1日現在
			組合員数			職員数
	所在地	地区	正	准	計	
本所	酒田市船場町二丁目2の1		—人	—人	—人	32人
さかた総合市場	〃	酒田市(飛島を除く)	79	70	149	8
吹浦支所	飽海郡遊佐町吹浦字西浜2番地の1の先	遊佐町 吹浦、菅里、比子	38	141	179	2
飛島支所	酒田市飛島字勝浦乙7の4	酒田市 飛島	85	37	122	2
加茂出張所	鶴岡市加茂字加茂311の2	鶴岡市 湯野浜、宮沢、金沢、加茂、今泉、油戸	50	88	138	1
由良総括支所	〃 由良一丁目4の53	鶴岡市 由良	83	89	172	9
豊浦支所	〃 堅苔沢字宮田38の1	鶴岡市 堅苔沢、小波渡、三瀬	62	65	127	2
温海出張所	〃 温海丁281	鶴岡市 五十川、温海、湯温海	40	98	138	1
念珠関総括支所	〃 鼠ヶ関乙41の1	鶴岡市 大岩川、小岩川、早田、鼠ヶ関	96	182	278	9
合 計			533	770	1,303	66

(県漁協)

(注)本所には、全漁連(出向職員1名)製氷工場(3名)水産加工場(6名)を含む。



## (2) 内水面漁業協同組合

平成29年3月31日現在

組 合 名 (設立年月日)	事務所所在地及び代表者氏名	組合地区	組合人数 (人)			役職員数 (人)			払込済 出資金 (千円)	放 流 数 量								
			正	准	計	理事	監事	職員		あゆ (kg)	こい (kg)	ふな (kg)	にじます ひめます (尾)	うなぎ (kg)	やまめ (サクラマス) (尾)	いわな (尾)	もくず が に (尾)	その他 (kg)
作谷沢 (昭25. 2. 7)	東村山郡山辺町大字畑谷1992-3 吉 田 富 夫	山辺町	26	—	26	5	2	—	—	—	330	290	—	10	—	—	—	—
丹生川 (昭25. 11. 4)	尾花沢市北町一丁目10-5 斎 藤 芳 信	尾花沢市・大石田町	586	32	618	11	2	1	618	879	—	20	2,000	—	10,000	4,000	—	—
最上川第一 (昭26. 6. 4)	西村山郡朝日町大字宮宿1184-8 鈴 木 伸 治 (朝日町商工会館内)	大江町の全部 朝日町・寒河江市の一部	416	32	448	7	2	1	6,451	900	10	30	1,500	8	22,800	29,000	—	9
最上川第二 (昭27. 5. 23)	西村山郡河北町谷地字山王23-1 高 橋 省 吾	河北町・西川町・天童市・東根市 中山町の全部・寒河江市・村山市の一部	2,176	—	2,176	18	3	1	12,393	2,333	650	600	10,450	—	30,000	150	—	—
最上 (昭24. 9. 1)	最上郡真室川町大字新町字天神460 杉 原 義 美 (真室川防災センター内)	真室川町・金山町・鮭川村の全部 戸沢村の一部	739	32	771	10	3	1	9,252	1,230	—	10	—	3	50,000	20,000	—	—
最北中部 (昭25. 9. 13)	新庄市大手町2-66 工 藤 昭 雄	新庄市・大蔵村の全部 戸沢村の一部	445	40	485	12	3	—	562	580	—	20	3,000	—	25,000	25,000	125	—
小国川 (昭29. 12. 6)	最上郡舟形町舟形4723-1 高 橋 光 明	最上町・舟形町	870	67	937	11	3	2	3,614	3,870	—	80	500	5	60,000	20,000	—	—
西置賜 (昭25. 1. 7)	西置賜郡白鷹町大字荒砥乙555-1 竹 田 賢 一 (白鷹町産業センター内)	長井市・白鷹町・飯豊町の全部	589	3	592	16	3	1	2,415	650	—	50	3,000	5	10,000	12,120	—	—
小国町 (昭28. 3. 25)	西置賜郡小国町岩井沢838-1 渡 部 春 昭	小国町	210	—	210	12	2	—	—	670	—	—	—	—	15,000	120,000	—	—
県南 (昭32. 11. 1)	米沢市館山二丁目2-21 島 軒 治 夫	米沢市・南陽市・高島町・川西町	591	—	591	13	3	1	—	230	150	100	600	—	6,000	11,285	—	30
赤川 (昭24. 10. 24)	鶴岡市本町三丁目3-20 黒 井 晃	鶴岡市・酒田市・三川町・庄内町の一部	721	21	742	13	3	1	84	680	—	50	3,550	—	35,000	35,000	—	—
山戸 (昭24. 11. 10)	鶴岡市山五十川甲406 本 間 義 一 郎	鶴岡市の一部	92	—	92	9	3	2	4,420	170	—	—	—	—	5,000	—	—	—
両羽 (昭24. 11. 21)	酒田市新堀字前岡97 阿 部 興 治	酒田市の一部	37	5	42	5	2	—	—	—	—	—	—	—	17,000	—	—	—
日向荒瀬 (昭24. 12. 17)	酒田市市条字八森308 後 藤 孝 之 助 (八森荘内)	遊佐町・酒田市の一部	327	61	388	11	3	1	—	300	—	10	—	—	5,000	5,000	—	3
最上川第八 (昭25. 1. 11)	東田川郡庄内町肝煎字蟹沢52 鈴 木 春 男	酒田市・庄内町の一部	253	53	306	9	3	1	639	190	—	5	—	—	20,000	10,000	—	—
月光川養 (昭46. 3. 1)	飽海郡遊佐町遊佐字沖2-27 大 江 進	遊佐町	91	70	161	7	3	—	—	20	—	—	—	—	13,000	13,000	875	—
温海町内水面 (昭47. 10. 2)	鶴岡市小名部字千田98-1 富 樫 政 紀	鶴岡市の一部	155	—	155	12	3	1	816	240	—	—	—	—	10,000	10,000	—	—

## (3) 業種別漁業協同組合

平成28年12月31日現在 単位：千円

組合名 (設立年月日)	事務所所在地及び代表者氏名	組合地区	組合員数(人)			役職員数(人)			払込済 出資金	事業の概要				
			正	准	計	理事	監事	職員		購買	販売	加工	利用	その他
山形県内水面総合 (昭51.3.31)	天童市石鳥居1-2-47 青木 一	県一円	21	1	22	6	2	1	36,180	76	50	7,693	—	1,599

## (4) 漁業生産組合

平成29年3月31日現在 単位：千円

組合名 (設立年月日)	事務所所在地及び代表者氏名	組合員数(人)			役職員数(人)			払込済 出資金	固定資産	事業の概要			
		正	准	計	理事	監事	職員			さけ採捕	小型定置	養殖	その他
高瀬川鮭 (昭24.10.14)	飽海郡遊佐町北目字長田87-1 佐藤 喜巳夫	10	—	10	3	2	—	4,416	4,911	13,006	—	—	—
洗沢鮭 (昭24.10.14)	飽海郡遊佐町当山字福ノ中52 菅原 多悦	1	2	3	1	2	1	14	—	858	—	—	—
枅川鮭 (昭24.10.14)	飽海郡遊佐町直世字山居62-25 尾形 修一郎	5	5	10	3	2	—	4,800	28,542	22,447	—	—	—
箕輪鮭 (昭24.10.14)	飽海郡遊佐町直世字荒川57 佐藤 仁	9	—	9	3	2	—	2,572	6,629	32,136	—	—	—
日向川鮭 (昭25.3.3)	酒田市穂積字尻地233 大場 清悦	85	—	85	6	3	1	580	8,674	2,584	—	—	—
清川鮭増殖 (昭26.8.24)	東田川郡庄内町清川字花崎84 鈴木 春男	7	—	7	3	2	—	345	327	82	—	—	—
赤川鮭 (昭51.9.2)	鶴岡市伊勢横内字堀場1-6 山田 鉄哉	23	—	23	4	1	—	1,350	93,000	—	—	—	—
庄内小国川 (昭53.9.11)	鶴岡市楨代甲53 五十嵐 洋司	8	—	8	7	1	—	1,740	6,780	437	—	—	—

※ さけ採捕の単位は尾

## (5) 漁業協同組合連合会

平成29年3月31日現在 単位：千円

組合名 (設立年月日)	事務所所在地 及び代表者氏名	組合地区	会員数(人)			役職員数(人)			払込済出資金
			正	准	計	理事	監事	職員	
山形県内水面 (昭25. 9. 22)	山形市松波二丁目8-1 代表理事会長 島軒 治夫	県一円	17	—	17	6	3	2	2,190

## (6) 日本漁船保険組合山形県支所 (旧：全国広域漁船保険組合山形県支所)

設立年月日 平成29年4月1日 (平成19年4月1日)

事務所所在地 酒田市船場町二丁目2の1

会長 三宅 哲夫

## 事業実績

平成29年3月31日現在 単位：千円

区分	保険加入実績				保険金支払実績									
	隻数	トン数	保険価額	保険金額	全損		分損		救助費		保険期間満了		計	
					隻数	金額	隻数	金額	隻数	金額	隻数	金額	隻数	金額
普通損害	641 隻	2,418.79 トン	4,820,260	4,768,980	1	600	102	35,733	16	636			110	36,969
満期	5	2.30	4,020	2,560							2	6,500	2	6,500
特殊 給与														
船主責任	基本	633	2,409.13	315,700,000									7	2,077
	人命	73	681.56	220,500										
	乗客損害	89	501.93	33,910,000										
乗組船主	460	1,001.25	385,000										1	500
任意保険	124	-	15,840,000										3	81
積荷	3	485.00	225,000											
海外操業	3	485.00	48,000											

(漁船保険組合)

## (7) 山形県漁業信用基金協会

設立年月日 昭和28年6月13日

事務所所在地 酒田市船場町二丁目2の1

理事長 飛塚 弘

## 事業実績

平成29年3月31日現在 単位：千円

会員および出資金				債務保証および償還状況										
区分	会員数	口数	金額	区分	前年度末保証残高		保証額		償還額		代弁額		本年度末残高	
					件数	金額	件数	金額	件数	金額	件数	金額	件数	金額
山形県	1	7,956	397,800	近代化資金	38	276,643	14	109,520	6	44,166			46	341,997
市町村	12	1,241	62,050		金融公庫									
水産業協同組合	7	3,253	162,650	一般資金										
法人	5	95	4,750		一般緊急									
個人	39	614	30,700		借替緊急									
任意団体	1	4	200	その他一般資金	114	211,791	19	25,220	25	77,022			108	159,989
金融機関	4	183	9,150	小計	114	211,791	19	25,220	25	77,022			108	159,989
計	69	13,346	667,300	計	152	488,434	33	134,740	31	121,188			154	501,986

(漁業信用基金協会)

(8) 全国合同漁業共済組合山形県事務所 (旧：山形県漁業共済組合)

設立年月日 平成18年10月1日 (昭和39年12月26日)

事務所所在地 酒田市船場町二丁目2の1

山形県事務所 所長 五十嵐 安哉

事業実績

平成29年3月31日現在 単位：千円

区分	共済加入実績			共済金支払実績		
	契約件数	共済限度額	共済金額	支払件数	金額	
漁獲	中型いか釣り漁業	3	345,743	276,595	0	0
	小型いか釣り漁業	2	95,645	74,243	0	0
	べにずわいがにかご漁業	1	58,084	29,042	0	0
	沖合、小型底曳網漁業	35	959,863	863,761	11	17,569
	小型定置漁業	6	186,794	168,297	2	623
	小型合併漁業	181	496,549	477,226	57	14,262
	小型合併漁業(特定いか)	15	125,542	124,149	8	4,786
過年度契約の変更	(5)	0	0	0	0	
漁業施設	7	44,997	20,545	0	0	
休漁補償	71	179,673	179,673	11	2,915	
計	321	2,492,890	2,213,531	89	40,155	

積立ぶらす引受実績		積立ぶらす払戻実績	
件数	申込積立金額	件数	払戻補てん金
3	7,610	0	0
2	2,100	0	0
1	1,810	1	1,720
35	13,190	20	22,280
6	7,760	2	1,520
172	12,460	65	13,840
15	3,040	10	7,160
-	-	-	-
-	-	-	-
-	-	-	-
234	47,970	98	46,520

※「過年度契約の変更」は、前年度契約の本年度における失効、解除又は精算、無事故による掛金戻しの増減である。

(9) その他の団体

平成29年3月31日現在

団体名 (設立年月日)	事務所所在地 及び代表者氏名	会員数(人)	役職員(人)			出資金 (千円)	事業の概要
			理事	監事	職員		
山形県鮭人工孵化事業連合会 (昭27. 9. 25)	山形市松波二丁目8の1 会長理事 尾形 修一郎	正会員 17 賛助会員 8	9	3	—	—	<ul style="list-style-type: none"> <li>・さけ人工ふ化の調査研究</li> <li>・技術の改善、施設・設備拡充指導</li> <li>・組合の運営指導等</li> </ul>
公益財団法人 山形県水産振興協会 (昭57. 3. 20)	鶴岡市三瀬字宮の前32の1 理事長 佐藤 正明	—	6	2	9	出捐金 139,000	<ul style="list-style-type: none"> <li>・水産動植物の種苗の生産、供給、放流及び放流効果の調査</li> <li>・水産動植物の種苗量産及び増養殖に関する技術の開発</li> <li>・栽培漁業、内水面漁業に関する調査、指導及び啓蒙普及</li> <li>・その他目的達成に必要な事業</li> </ul>

18 水産金融

(1) 金融制度別貸出残高

平成29年3月31日現在 単位：百万円

資金区分		資金種類		プロパー資金					緊急融資資金					県制度資金				
		漁業種類	融資機関	農中	漁協	地銀	信金	計	農中	漁協	地銀	信金	計	農中	漁協	地銀	信金	計
短期貸付	沖合漁業	—	—	—	—	—	—	—	—	—	—	—	—	—	10	—	—	10
	沿岸漁業	—	4	—	—	—	4	—	—	—	—	—	—	—	—	—	—	
	内水面漁業	—	—	—	—	—	—	—	—	—	—	—	—	—	—	—	—	
	共同事業他	—	—	—	—	—	—	—	—	—	—	—	—	—	—	—	—	
	計	—	4	—	—	—	4	—	—	—	—	—	—	—	10	—	—	10
長期貸付	沖合漁業	—	66	—	—	—	66	—	—	—	—	—	—	—	—	—	—	
	沿岸漁業	—	273	—	—	—	273	—	—	—	—	—	—	—	—	—	—	
	内水面漁業	—	—	—	—	—	—	—	—	—	—	—	—	—	—	—	—	
	共同事業他	—	—	—	—	—	—	—	—	—	—	—	—	—	—	—	—	
	計	—	339	—	—	—	339	—	—	—	—	—	—	—	—	—	—	
合計		—	343	—	—	—	343	—	—	—	—	—	—	—	10	—	—	10

資金区分		資金種類		農林公庫資金					漁業近代化資金					合計						
		漁業種類	融資機関	農中	漁協	地銀	信金	公庫直貸	計	農中	漁協	地銀	信金	計	農中	漁協	地銀	信金	公庫直貸	計
短期貸付	沖合漁業	—	—	—	—	—	—	—	—	—	—	—	—	—	—	10	—	—	—	10
	沿岸漁業	—	—	—	—	—	—	—	—	—	—	—	—	—	—	4	—	—	—	4
	内水面漁業	—	—	—	—	—	—	—	—	—	—	—	—	—	—	—	—	—	—	—
	共同事業他	—	—	—	—	—	—	—	—	—	—	—	—	—	—	—	—	—	—	—
	計	—	—	—	—	—	—	—	—	—	—	—	—	—	—	14	—	—	—	14
長期貸付	沖合漁業	—	—	—	—	—	—	—	—	42	—	—	42	—	108	—	—	—	108	
	沿岸漁業	—	—	—	—	—	—	—	—	234	—	—	234	—	507	—	—	—	507	
	内水面漁業	—	—	—	—	—	—	—	—	—	—	—	—	—	—	—	—	—	—	
	共同事業他	—	—	—	—	—	—	—	—	—	—	—	—	—	—	—	—	—	—	
	計	—	—	—	—	—	—	—	—	276	—	—	276	—	615	—	—	—	615	
合計		—	—	—	—	—	—	—	—	276	—	—	276	—	629	—	—	—	629	

※ 市中銀行については、基金協会保証付のみの金額

(県漁協、漁業信用基金協会)

※ 漁協総貸出 653百万円 差額24百万円は、貯担貸付及び当貸貸付です。

(2) 漁業近代化資金平成28年度融資実績

ア 海面

単位：千円

区分 年度	個人施設												共同利用施設		計	
	漁船				漁船漁具保管施設等		漁具等		水産動植物の種苗等		住宅		件数	金額	件数	金額
	20トン未満		20トン以上		件数	金額	件数	金額	件数	金額	件数	金額				
28	15	133,770	—	—									—	—	1	1,980

イ 内水面

単位：千円

区分 年度	内水面養殖施設資金		種苗購入等育成 必要資金		養殖水産物 収穫用器具資金		計	
	件数	金額	件数	金額	件数	金額	件数	金額
28	—	—	—	—	—	—	—	—

(3) 沿岸漁業改善資金平成28年度融資実績

単位：千円

区分 年度	経営等改善資金		生活改善資金		青年漁業者等 養成確保資金		計	
	件数	金額	件数	金額	件数	金額	件数	金額
28	—	—	—	—	1	3,200	1	3,200

19 漁港、港湾

(1) 漁港、港湾施設一覧表

平成29年3月31日現在

区分	漁港名	所在地	種類	管理者	漁港指定年月日	施設規模										
						防波堤	防砂堤	導流堤	護岸	堤防突堤	岸壁	物揚場	船揚場	泊地	さん橋	
漁	飛島	酒田市勝浦	4	山形県	S26.7.10	1,593.9	—	—	(499.4) 224.4	(132.5) —	566.0	193.2	459.8	43,890	29.2	
		酒田市中村				683.8	—	—	(1,094.5) 252.1	—	—	159.0	(261.8) 250.0	11,550	—	
		酒田市法木				834.9	45.5	—	(761.0) 338.9	114.8	175.0	81.0	(275.4) 252.4	18,500	—	
	由良	鶴岡市由良	2	〃	S26.7.10	1,196.0	125.5	—	(1,828.6) 611.9	(30.6) —	559.0	47.6	301.4	43,468	—	
	堅苔沢	〃 堅苔沢	2	〃	S26.11.14	885.7	—	—	(781.9) 427.3	42.9	306.0	117.7	74.2	31,816	12.0	
	女鹿	飽海郡遊佐町 吹浦字女鹿	1	遊佐町	S29.10.30	98.8	—	—	(187.0) 17.0	—	—	—	109.0	5,600	—	
	吹浦	〃 吹浦	1	山形県	S26.7.10	2,098.0	22.0	131.0	(790.3) 531.6	170.0	303.5	196.5	125.0	55,400	158.0	
	油戸	鶴岡市油戸	1	鶴岡市	S26.11.14	149.9	—	80.6	(183.5) 44.1	—	—	60.0	60.3	4,433	—	
	三瀬	〃 三瀬	1	〃	S27.12.29	168.0	—	—	39.8	—	—	—	54.7	1,448	—	
	小波渡	〃 小波渡	1	山形県	S27.12.29	359.2	24.0	—	253.7	—	—	227.4	106.3	11,735	—	
	鈴	〃 五十川	1	鶴岡市	S27.12.29	(279.8) 59.8	—	—	58.4	(313.5) —	—	18.0	27.5	1,400	—	
	暮坪	〃 暮坪	1	〃	S26.11.14	52.3	—	—	—	—	—	110.3	14.0	1,609	—	
	米子	〃 米子	1	山形県	S26.11.14	749.0	34.0	—	(441.3) 425.3	53.7	—	334.0	76.0	20,499	—	
	港	温福	〃 温海	1	鶴岡市	S26.11.14	225.7	—	—	—	—	—	112.6	81.6	5,600	—
		大岩川	〃 大岩川	1	〃	S27.12.29	190.0	105.0	—	—	(72.0) —	—	53.0	96.0	10,800	—
小岩川		〃 小岩川	1	〃	S26.7.10	309.1	20.5	—	195.4	98.1	—	146.0	115.6	13,088	—	
早田		〃 早田	1	〃	S27.6.23	60.3	147.9	—	—	—	—	105.0	67.5	2,600	—	
港湾		酒田	酒田市	重要港湾	山形県	S28.3.20	20.0	—	—	227.7	—	516.0	1,656.0	72.0	128,776	—
		加茂	鶴岡市加茂	地方港湾	〃	S27.7.1	1,819.0	50.0	—	(1,591.0) 1,363.0	—	345.0	379.0	448.0	51,160	—
		鼠ヶ関	〃 鼠ヶ関	〃	〃	S27.7.1	1,472.0	62.0	—	(2,804.0) 1,386.0	473.0	145.0	999.0	337.0	161,610	343.0

(注) 酒田港は漁港区を記載

( ) 内、海岸施設長含む。

(港湾事務所、鶴岡市、遊佐町、水産振興課)

## (2) 漁港管理

県管理漁港（6港）における漁港施設の管理、漁船以外の船舶が利用する場合の届出の受理、漁港施設、漁港区域内公共空地等の占用、工作物の設置等に係る許可（協議）を行なう。

由良漁港（白山島）及び堅苔沢漁港に係る漁船以外の船舶保管施設（以下「指定施設」）については、平成18年度から指定管理者制度により管理されている。

### ア. 県管理漁港

漁港は利用範囲等に応じて第1種から第4種までに分類されている。漁港管理者は漁港漁場整備法の規定により地方公共団体と定められており原則として第1種漁港は市町村が、第2～4種漁港は都道府県が漁港管理者となる。

漁港の種類	漁港名称	所在地	指定年月日
第4種漁港	飛島漁港（勝浦・中村・法木）	酒田市飛島	昭和26年7月10日
第2種漁港	由良漁港	鶴岡市由良	昭和26年7月10日
第2種漁港	堅苔沢漁港	鶴岡市堅苔沢	昭和26年11月14日
第1種漁港	吹浦漁港	遊佐町吹浦	昭和26年7月10日
第1種漁港	小波渡漁港	鶴岡市小波渡	昭和27年12月29日
第1種漁港	米子漁港	鶴岡市温海	昭和26年11月14日

### イ. 漁港の管理

漁港施設に破損がないか、漁港区域に危険な漂着物がないか等を監視するため、飛島漁港はほぼ毎日（土日祝日を除く。）、他の5港は週に1回以上技術技能員あるいは嘱託職員による巡視を行なっている。（平成28年度実績）

実施件数 (飛島漁港を除く)	技術技能員	漁港監視実施回数
	2名	103件



ウ. 漁船以外の船舶の利用

漁港は漁業の本拠地として整備されているため、漁船以外の船舶が利用する場合には、岸壁（物揚場、船揚場）利用届の提出を受けている。

	平成 25 年度	平成 26 年度	平成 27 年度	平成 28 年度
岸壁利用届受理件数	16	28	35	35

エ. 占用等許可（協議）

漁港管理者は漁港施設を占用等する場合には漁港管理条例、漁港区域内の公共空地を占用等する場合には漁港漁場整備法、漁港区域内にある海岸保全区域の公共空地を占用等する場合には海岸法による許可（協議）を行っている。

許可・協議 件数	漁港管理条例				漁港漁場整備法				海岸法			
	H25	H26	H27	H28	H25	H26	H27	H28	H25	H26	H27	H28
飛島漁港	25	25	14	26	4	1	2	6	3	1	2	4
由良漁港	14	11	16	15	9	6	6	10	7	5	12	9
堅苔沢漁港	3	4	4	3	0	0	1	0	0	1	1	1
吹浦漁港	19	5	11	13	5	3	4	3	14	10	11	11
小波渡漁港	3	3	1	1	0	0	3	0	0	0	0	0
米子漁港	11	4	3	9	0	0	0	0	0	1	0	0
計	75	52	49	67	18	10	16	19	24	18	26	25

オ. 指定施設使用許可

漁港施設内にある指定施設を使用する場合は漁港管理条例に基づく指定施設の使用許可が必要となる。

平成 18 年度から指定管理者制度による管理が行なわれている。現在の協定期間は平成 28 年度から平成 32 年度までの 5 年間となっている。公募方式により選定された山形県漁業協同組合が指定管理者となっている。

使用許可件数	H25	H26	H27	H28
由良漁港（白山島）	9	9	7	7
堅苔沢漁港	50	50	50	50