

# 山形県企業局職員録

令和5年5月1日現在

山形県企業局

# 目 次

## 組織図

総務企画課 .....	1
電気事業課 .....	5
（再生可能エネルギー活用推進室） .....	7
水道事業課 .....	8
村山電気水道事務所 .....	10
最上電気水道事務所 .....	13
置賜電気水道事務所 .....	15
鶴岡電気水道事務所 .....	17
酒田電気水道事務所 .....	20

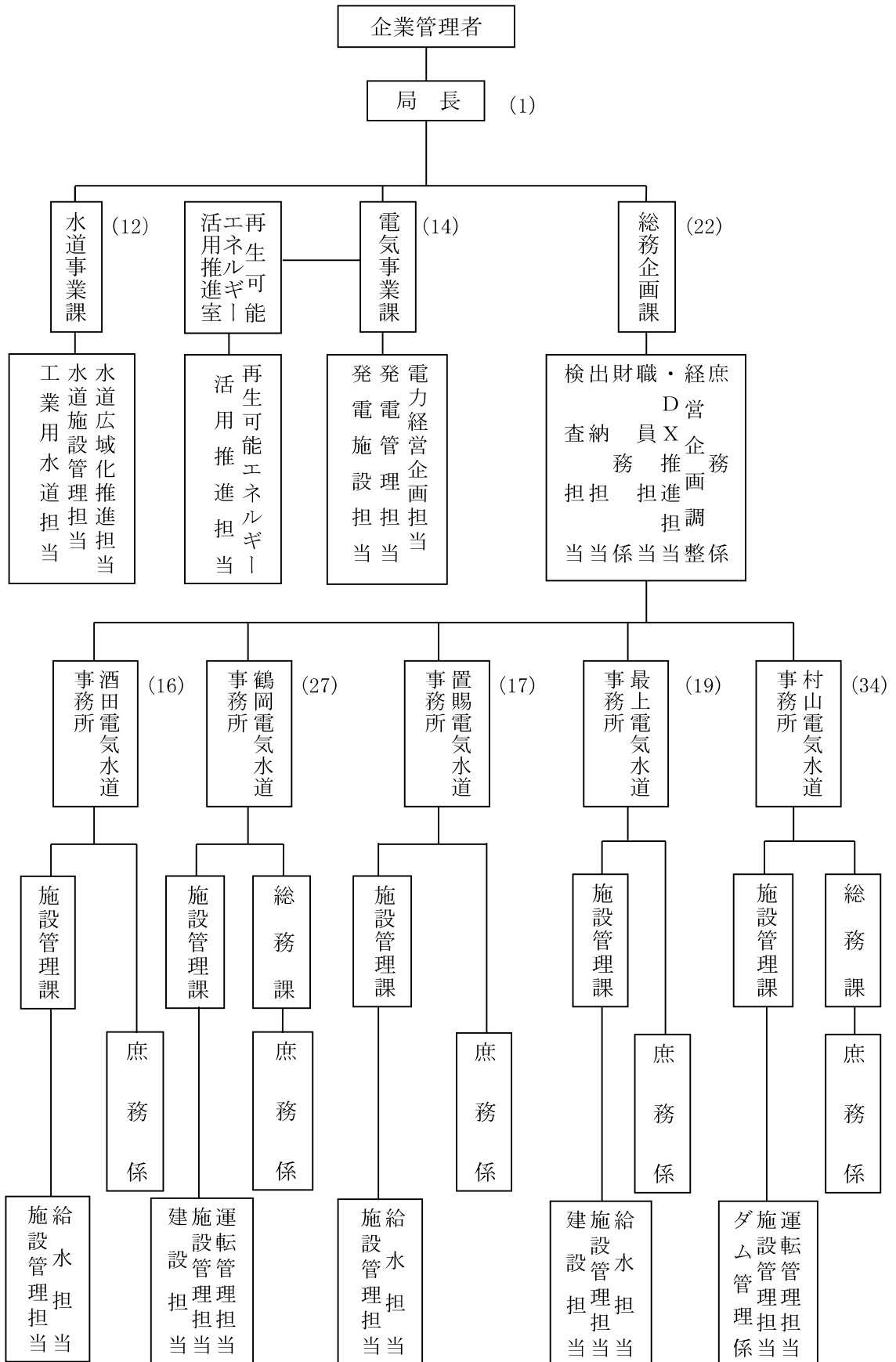
## 凡 例

- ◎ この職員録は令和5年5月1日現在で編集した。
- ◎ 兼務職員は（兼）、併任職員は（併）と表示し、中欄に本務の（所属）職名を記載した。
- ◎ 本局の主査級以上の職名の下に電話番号を記載した（局番はいずれも630局である。）。

# 山形県企業局組織図

令和5年5月1日 現員 162名

(特別職を除く。再任用短時間職員を除く。)





## 企業管理者

企業管理者  
(2750)

沼澤 好徳

## 企業局

〒990-8570 山形市松波2-8-1

局長 (事務)  
(2752)

築達 秀尚

## ◎ 総務企画課

FAX 023-624-8737

課長 (事務)  
(2733)

吉田 正幸

副主幹  
(兼)課長補佐  
(2731)

〃

松田 貞子

## 庶務担当

総務専門員 (事務) 村岡 ゆり  
(2768)

### ・ 庶務係

(庶務、入札、資産管理)

(023-630-(防7-6800-) 2768・2739)

係長	(事務)	古名 洵子
主事	〃	鹿内 早紀
〃	〃	長岡 恒多夫
行政技能員	(技労)	古瀬 豊

## 経営企画調整・DX推進担当

〔局内の企画調整、経営戦略の推進、局内のDX推進、県民ゴルフ場・  
県営駐車場・緑町会館の管理〕

(023-630-(防7-6800-) 2732・2786・2237)

課長補佐 (経営企画調整・DX推進担当) (2732)	(事務)	縮 潤一
企画調整主査 (2786)	〃	山田 俊樹
主査	(技術)	石井 亮平
主事	(事務)	佐藤 優斗
〃	〃	菅 里彩子

### 職員担当

(人事、組織、給与、職員研修、安全衛生、福利厚生、公舎管理)

(023-630-(防7-6800-) 2751・2738)

職員主査 (2751)	(事務)	大場 和子
主査	〃	阿部 遥
主事	〃	高山 哲平

### 財務担当

財務主幹 (2737)	(事務)	後藤 真典
財務主査 (2735)	〃	奥山 良人

### ・財務係

(予算、決算、企業債、財務会計システム)

(023-630-(防7-6800-) 2735・2736)

係長 主事	(事務)	伊藤 顕
〃	〃	鈴木 宥祐
〃	〃	山科 陽香
〃	〃	佐藤 慎之介

### 出納担当

(現金・預金・有価証券の出納)

(023-630-(防7-6800-) 2786・2237)

出納主査 (2735)	(事務)	吉田 哲也
(兼)主事	主事 (財務担当)	山科 陽香

## 検査担当

(建設工事、電気設備及び機械設備工事の検査)

(023-630-(防7-6800-) 2655・2656・2745・3171・2344・2217・2786)

(併) 検査主幹 (2656)	会計局 工事検査課 検査主幹	石川 敏昭
〃 (2655)	〃	鏡 雅彦
(併) 検査専門員	会計局 工事検査課 検査専門員 (庄内総合支庁駐在)	大沼 透
(兼) 検査専門員 (2745)	電気事業課 課長補佐 (総括・経営戦略推進担当)	佐藤 任
〃 (3171)	電気事業課 再生可能 エネルギー 活用推進 室長補佐	鈴木 孝宜
〃 (2344)	水道事業課 課長補佐 (総括・経営戦略推進担当)	齋藤 静磨
〃 (2217)	水道事業課 課長補佐 (水道施設管理・ 脱炭素化推進担当)	田澤 淳
(兼) 主 査 (2786)	主 査 (経営企画調整・ DX推進担当)	石井 亮平



## ◎ 電気事業課

(再生可能エネルギー活用推進室)

FAX 023-630-2741

課 長 ( 技 術 ) 国 井 尚 之  
(2744)

課 長 補 佐 // 佐 藤 任  
(総括・経営戦略推進担当)  
(2745)

### 電力経営企画担当

(経営、料金、電気の受給、予算、経理、補助金等)

(023-630-(防7-6800-) 3289・2345・2280)

課 長 補 佐 ( 技 術 ) 横 山 英 雄  
(電力経営企画担当)  
(3289)

電力経営企画専門員 // 青 木 忍  
(2345)

電力経営企画主査 // 菅 原 孝  
(2280)

主 査 // 後 藤 昌 樹

## 発電管理・施設担当

課長補佐 (発電管理・施設担当) (技術) 押野 純一  
(2743)

### ・発電管理担当

(発電所の運転管理、電気機械設備の維持管理及び工事)

(023-630-(防7-6800-) 2785)

発電管理主査 (技術) 加藤 聖司  
(2785)

技 師 " 島津 宏武

### ・発電施設担当

( 発電所の新規開発及びリニューアル計画 (建築)、  
土木・建築設備の維持管理及び工事 )

(023-630-(防7-6800-) 2743・2785)

発電施設主査 (技術) 大江 裕樹  
(2743)

主 査 " 山口 直人

**(再生可能エネルギー活用推進室)**

発電所の新規開発及びリニューアブル計画（総括）、再生可能  
エネルギー発電の事業可能性の検討

(023-630-(防7-6800-)2744・3171・3290)  
FAX 023-630-2741

(兼)室長	課長	国井尚之
(2744)		
室長補佐	(技術)	鈴木孝宜
(3171)		
再生可能エネルギー 活用推進主査	〃	掃部関徹
(3171)		
(兼)		
再生可能エネルギー 活用推進主査	発電管理主査	加藤聖司
(2785)		
技師	(技術)	内田北斗

◎ 水道事業課

FAX 023-630-2741

課 長 ( 技 術 ) 渡 辺 康 弘  
(2215)

課 長 補 佐 ( 技 術 ) 齋 藤 静 磨  
(総括・経営戦略推進担当)  
(2344)

水道広域化推進担当

〔 水道用水供給事業及び工業用水道事業の経営、料金、予算、  
経理、補助金等 〕

(023-630-(防7-6800-)2740・2345・2761)

課 長 補 佐 ( 技 術 ) 川 崎 博 人  
(水道広域化推進担当)  
(2740)

水道広域化推進主査 " 黒 澤 誠  
(2345)

主 査 ( 技 術 ) 森 谷 浩 太

技 師 " 小 野 稜 平

## 水道施設管理・工業用水道担当

課長補佐  
(水道施設管理・  
脱炭素化推進担当)  
(2217) (技術) 田澤 淳

### ・水道施設管理担当

水道用水供給事業の施設の維持管理、工事、水質管理及び  
危機管理

(023-630-(防7-6800-) 2217・2387)

水道管理主査 (技術) 万年 秀典  
(2387)

〃 〃 草苺 裕樹  
(2387)

主査 〃 室岡 大智

(兼)主査 電気事業課主査 山口 直人

〃 主査 (工業用水道担当) 三浦 信

### ・工業用水道担当

工業用水道事業の施設の維持管理、工事、水質管理及び  
危機管理

(023-630-(防7-6800-) 2217・2387)

工業用水道  
専門員 (技術) 伊藤 栄太郎  
(2217)

(兼)工業用水道主査 水道管理主査 草苺 裕樹  
(2387)

主査 (技術) 三浦 信

(兼)主査 主査 (水道施設管理担当) 室岡 大智

## ◎ 村山電気水道事務所

〒990-0711 西村山郡西川町大字吉川<sup>よしかわ</sup>10-5  
電話(代)0237-74-3207 FAX 0237-74-3751(発電)  
0237-74-2144(水道)

所	長	( 技 術 )	樋 口	明 広
副	所 長	〃	渡 辺	忠 志
	〃	〃	鈴 木	智 彰

### 総務課

課	長	( 事 務 )	今 田	英 一
総 務 主 査		〃	安 彦	和 則

### ・ 庶務係

(庶務、所内管理)

(兼)係	長	総 務 主 査	安 彦	和 則
主 任 主 事		( 事 務 )	石 澤	洋 平
技 術 技 能 員		( 技 労 )	渡 邊	衛

### 施設管理課

(兼)課	長	副 所 長	鈴 木	智 彰
施設管理専門員		( 技 術 )	荒 木	和 典

### 運転管理担当

〔発電所の運転及び西川制御所の管理、西川浄水場の給水、  
受水団体との連絡調整及び水質管理〕

業 務 主 査	( 技 術 )	渡 邊 寛 幸
主 査	〃	千 島 克 隆
〃	〃	田 中 歩
〃	〃	齋 藤 竜 太

### 施設管理担当

〔朝日川及び野川水系発電所並びに村山広域水道施設に係る  
電気・機械設備及び土木施設の維持管理及び工事〕

発 電 主 査	( 技 術 )	井 上 敦 士
〃	〃	羽 角 公 平
〃	〃	船 山 広 輔
水 道 主 査	〃	安 食 直 樹
〃	〃	渡 邊 洋 治
〃	〃	横 山 和 志
施 設 主 査	〃	高 橋 秀
主 査	〃	佐 藤 康 太
〃	〃	齋 藤 豊
〃	〃	柿 崎 洋 介
主 任 主 査	〃	遠 藤 城 広
〃	〃	志 鎌 政 司
〃	〃	渡 辺 慎 治 郎
技 師	〃	大 波 賢 司
〃	〃	茂 木 良 晃
〃	〃	尻 高 啓 太
〃	〃	渡 邊 雄 基
〃	〃	阿 部 浩 樹

## ダム管理担当

### ○ 木川ダム

〒990-1573 西村山郡朝日町大字立木朝日岳<sup>たてきあきひだけちない</sup>地内

電話 0237-67-2253 FAX 0237-67-7094

ダム管理主査 (技術) 太田 善大

#### ・ダム管理係

(木川ダムの管理)

(兼)係長	ダム管理 主査	太田 善大
技能長	(技労)	佐藤 肇志
主任技能員	〃	阿部 光春
〃	〃	大波 智幸
技術技能員	〃	大谷 和幸
〃	〃	渡邊 繁人



## ◎ 最上電気水道事務所

〒999-5405 最上郡金山町大字上台字荒屋山<sup>うわだい あらやま</sup>1241-3

電話(代)0233-52-3809 FAX 0233-52-2392

所 長	( 技 術 )	小 松 剛
副 所 長	〃	齊 藤 成 一

### 庶務担当

総 務 主 査	( 事 務 )	三 上 愛 子
---------	---------	---------

### ・ 庶務係

(庶務、所内管理)

(兼)係 長	総 務 主 査	三 上 愛 子
主 事	( 事 務 )	岸 琢 磨
技 術 技 能 員	( 技 労 )	秋 野 寛
〃	〃	高 橋 雅 人

### 施設管理課

課 長	( 技 術 )	田 宮 篤
施設管理専門員	〃	三 浦 正 明
建設専門員	〃	梶 熊 裕

### 給水担当

(給水、受水団体との連絡調整、水質管理)

主 査	( 技 術 )	佐 藤 貴 洋
技 師	〃	黒 沼 怜 央

## 施設管理担当

(電気・計装・機械設備・土木施設の維持管理及び工事)

施設管理主査	( 技 術 )	御 船 達 哉
〃	〃	須 藤 寛
〃	〃	佐 藤 芳 彦
主 査	〃	加 藤 宣 也
技 師	〃	小 野 大 喜
〃	〃	遠 藤 裕 太
〃	〃	新 野 達 也

## 建設担当

(肘折発電所のリニューアル事業に関すること)

建設主査	( 技 術 )	指 村 健 一
(兼)建設主査	施設管理主査	佐 藤 芳 彦

## ◎ 置賜電気水道事務所

〒992-1441 米沢市<sup>ささのまち</sup>笹野町<sup>おおもりしたはち</sup>字大森下八7409-1

電(代)0238-38-2912 FAX 0238-38-2913

所	長	( 技 術 )	歌 丸 恒 之
副	所 長	〃	亘 賢 一

### 庶務担当

総 務 専 門 員	( 事 務 )	村 山 さ ち よ
-----------	---------	-----------

#### ・ 庶務係

(庶務、所内管理)

(兼)係	長	総 務 専 門 員	村 山 さ ち よ
主 査	( 事 務 )	須 藤 隆 之	

### 施設管理課

課	長	( 技 術 )	古 山 智 也
施設管理専門員	〃	新 野 義 彦	

### 給水担当

(給水、受水団体との連絡調整、水質管理)

給 水 主 査	( 技 術 )	山 川 和 孝
主 査	〃	高 山 賢 太 郎

## 施設管理担当

(電気・計装・機械設備・土木施設の維持管理及び工事)

施設管理主査	( 技 術 )	小野 孝之
〃	〃	長谷川 幸史
〃	〃	伊藤 広明
主 査	〃	田中 岳彦
〃	〃	大泉 俊充
主任主査	〃	綿貫 修
技 師	〃	畑中 雅人
〃	〃	河合 偉夢
〃	〃	大山 由起

## ◎ 鶴岡電気水道事務所

〒997-0413 鶴岡市行沢字上野<sup>なめざわ うわの</sup>166

電話(代)0235-58-1230 FAX 0235-58-1228

所	長	( 技 術 )	佐 藤 彰
副 所	長	〃	村 上 智 之

### 総務課

課	長	( 事 務 )	田 宮 淳
総 務 主 査		〃	鈴 木 直 子

### ・ 庶務係

(庶務、所内管理)

(兼)係	長	( 事 務 )	鈴 木 直 子
主 任 主 査		〃	工 藤 重 久
技 術 技 能 員		( 技 労 )	安 達 賢 児

### 施設管理課

課	長	( 技 術 )	星 野 貢
施設管理専門員		〃	吉 田 徳 好

### 運転管理担当

〔 発電所の運転及び朝日制御所の管理、朝日浄水場の給水、  
受水団体との連絡調整及び水質管理 〕

業 務 主 査	( 技 術 )	後 藤 敏
主 査	〃	相 田 洋 佑
( 兼 ) 主 査	主 査 ( 施 設 管 理 担 当 )	加 藤 祐 介
技 師	( 技 術 )	進 藤 圭 介

### 施設管理担当

〔 倉沢・寿岡・蘇岡・温海川発電施設、朝日浄水場及び  
庄内広域水道南部地域水道施設の維持管理及び工事 〕

発 電 主 査	( 技 術 )	菅 原 聰
〃	〃	佐 藤 拓 矢
水 道 主 査	〃	五 十 嵐 進
〃	〃	高 力 健 一
施 設 主 査	〃	庄 司 貴 仁
主 査	〃	安 達 郁
〃	〃	加 藤 祐 介
〃	〃	畑 田 裕 司
主 任 主 査	〃	吉 田 秀 明
〃	〃	横 山 和 浩
技 師	〃	芳 賀 翔 平
〃	〃	関 優 太
〃	〃	古 瀬 佳 祐
〃	〃	加 藤 拓 也
技 術 技 能 員	( 技 労 )	齋 藤 亘

## 建設担当

(倉沢発電所のリニューアル事業に関すること)

建設主査	(技術)	山口 智良
(兼)建設主査	発電主査	菅原 聰
〃	施設主査	庄司 貴仁

## ◎ 酒田電気水道事務所

〒999-6727 酒田市中野<sup>なかの</sup>俣<sup>また</sup>字赤田<sup>あかた</sup>沢<sup>ざわ</sup>6

電話(代)0234-61-9720 FAX 0234-61-9650

所	長	( 技 術 )	佐藤	康彦
副	所	長	叶野	忠幸

### 庶務担当

総	務	主	査	( 事 務 )	本間	圭子
---	---	---	---	---------	----	----

### ・ 庶務係

(庶務、所内管理)

(兼)係	長	総	務	主	査	本間	圭子
主	事	( 事 務 )	中川	英晃			
主任	技能員	( 技 労 )	佐藤	博			

### 施設管理課

課	長	( 技 術 )	柴田	昌紀
施設管理	専門員	〃	渡邊	弘章

### 給水担当

(給水、受水団体との連絡調整、水質管理)

技	師	( 技 術 )	松村	俊希
〃	〃	〃	櫻井	信之



## 施設管理担当

(電気・計装・機械設備・土木・建築施設の維持管理及び工事)

施設管理主査	( 技 術 )	成澤 和久
〃	〃	竹田 幹人
〃	〃	木村 俊之
〃	〃	村上 浩
主査	〃	大友 浩一
〃	〃	荒井 隆男
技師	〃	鈴木 旺