

# 山形県企業局職員録

令和8年5月1日現在

山形県企業局

# 目 次

## 組織図

総務企画課	1
（経営戦略推進室）	5
電気事業課	7
水道事業課	9
村山電気水道事務所	11
最上電気水道事務所	15
置賜電気水道事務所	17
鶴岡電気水道事務所	19
酒田電気水道事務所	22

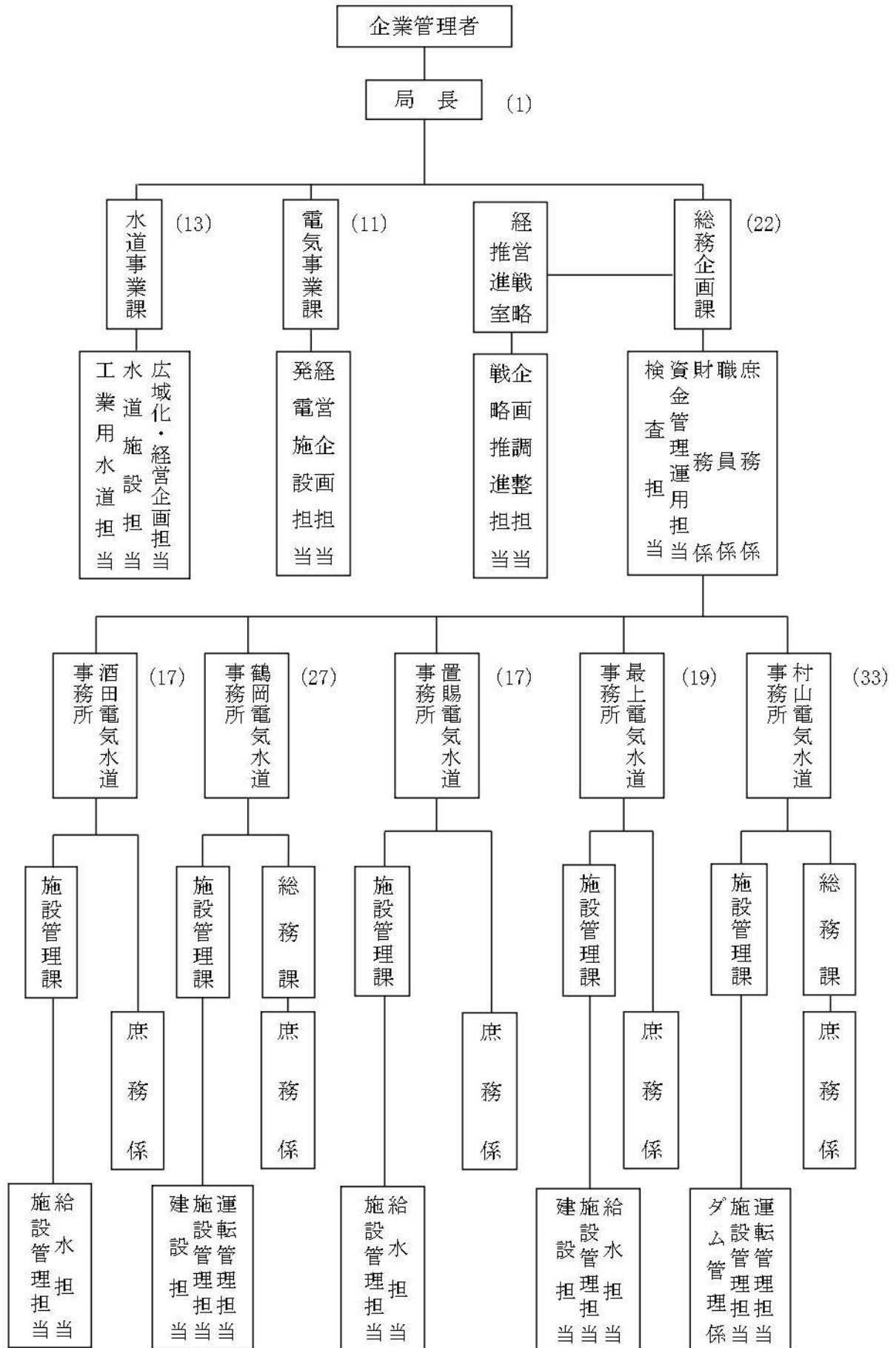
## 凡 例

- ◎ この職員録は令和8年5月1日現在で編集した。
- ◎ 兼務職員は（兼）、併任職員は（併）と表示し、中欄に本務の（所属）職名を記載した。
- ◎ 本局の主査級以上の職名の下に電話番号を記載した（局番はいずれも630局である。）。

# 山形県企業局組織図

令和8年5月1日 現員160名

(特別職を除く。再任用短時間職員を除く。)



## 企業管理者

企業管理者  
(2750)

松澤 勝志

## 企業局

〒990-8570 山形市松波2-8-1

局長 (事務)  
(2752)

岩月 広太郎

### ◎ 総務企画課 (経営戦略推進室)

FAX 023-624-8737

課長 (事務)  
(2733)

鹿野 賢哉

副主幹  
(兼) 課長補佐  
(2731)

〃

保科 至

### 庶務担当

総務専門員 (事務) 佐野 奈津子  
(2768)

#### ・庶務係

(庶務)

(023-630-(防7-6800-)2768・2739)

庶務係長 (事務) 阿部 遥  
主事 //

行政技能員 (技労) 高橋 京佑  
古瀬 豊

### 職員担当

職員主査 (事務) 佐々木 博子  
(2751)

#### ・職員係

( 人事、組織、給与、職員研修、安全衛生、福利厚生、  
公舎管理、資産管理 )

(023-630-(防7-6800-)2751・2738)

職員係長 (事務) 綿貫 修太  
主事 //

泉谷 真之介

## 財務担当

財務主幹 (事務) 柿崎 晃延  
(2737)

財務主査 // 平 潤一  
(2735)

### ・財務係

(予算、決算、企業債、入札、財務会計システム)

(023-630-(防7-6800-) 2735・2736・2237)

財務係長 (事務) 菅原 頌子  
主 事 // 大場 あゆみ  
// // 高山 哲平  
// // 二瓶 陽色

## 資金管理運用担当

(現金・預金・有価証券の出納)

(023-630-(防7-6800-) 2735・2736)

シニア専門員 (事務) 高橋 暢  
(2735)

(兼)主 事 主 (財務係) 高山 哲平

## 検査担当

(建設工事、電気設備及び機械設備工事の検査)

(023-630-(防7-6800-)2656・2655・2732・2745・2740・2761)

(併)  
検査主幹 (2656) 会計局  
工事検査課  
検査主幹 土田 勉

(併)  
検査主幹 (2655) " 柴崎 太門

(兼)  
検査専門員 (2732) 総務企画課  
室長補佐 (戦略推進担当) 梶熊 裕

(兼)  
" (2745) 電気事業課  
課長補佐 (総括・発電施設担当) 新野 義彦

(兼)  
" (2740) 水道事業課  
課長補佐 (総括・水道施設担当) 青木 忍

(兼)  
" (2761) 水道事業課  
課長補佐 (工業用水道担当) 伊藤 栄太郎

(併)  
検査専門員 会計局  
工事検査課  
検査専門員 (庄内総合支庁駐在) 佐藤 真也

(兼)  
主査 主査 (企画調整担当) 伊藤 周平

(経営戦略推進室)

(023-630-(防7-6800-) 2733・2732・2786・2237・2745・2743)

(兼)室長 総務企画課長 鹿野賢哉  
(2733)

企画調整担当

( 局内の企画調整、局内のDX推進、県民ゴルフ場・  
県営駐車場・緑町会館の管理 )

室長補佐 (事務) 飯野弘  
(企画調整担当)  
(2732)

企画調整主査 " 山田和裕  
(2786)

主査 (技術) 伊藤周平  
主事 (事務) 松井優

## 戦略推進担当

(経営戦略の推進、局内のGX推進、新事業分野の探索)

室長補佐 (技術) 梶熊 裕  
(戦略推進担当)  
(2732)

(兼)戦略推進 電気事業課  
専門員 課長補佐 新野 義彦  
(2745) (総括・発電施設担当)

〃 水道事業課  
(2743) 課長補佐 加藤 聖司  
(広域化・経営企画担当)

戦略推進主査 (事務) 逸見 崇史  
(2786)

(兼)主事 〃 松井 優

◎ 電気事業課

FAX 023-630-2741

課長	( 技 術 )	佐藤 任
(2744)		
課長補佐 (総括・発電施設担当)	〃	新野 義彦
(2745)		

発電施設担当

（ 発電所の運転管理、電気機械・土木・建築設備の維持管理及び  
工事並びに発電所のリニューアル事業及び新規開発 ）

(023-630-(防7-6800-) 3171・2280・3290・2785)

発電施設専門員	( 技 術 )	万年 秀典
(3171)		
シニア専門員	〃	歌丸 恒之
(2280)		
発電施設主査	〃	本木 宏幸
(2280)		
〃	〃	内藤 賢宏
(3290)		
〃	〃	松野 葵
(3171)		
主査	〃	高石 朗

経営企画担当

(経営、料金、電気の受給、予算、経理、補助金等)

(023-630-(防7-6800-) 3289・2280・3290)

課長補佐 (経営企画担当) (3289)	(技術)	渡邊弘章
----------------------------	------	------

経営企画専門員 (2280)	〃	山口智良
-------------------	---	------

技師	〃	河合偉夢
----	---	------

◎ 水道事業課

FAX 023-630-2741

課長	( 技 術 )	小 松	剛
(2215)			
課長補佐	〃	青 木	忍
(総括・水道施設担当)			
(2740)			

広域化・経営企画係

( 水道用水供給事業及び工業用水道事業の経営、料金、予算、  
経理、補助金等 )

(023-630-(防7-6800-) 2743・2345・2387)

課長補佐	( 技 術 )	加 藤	聖 司
(広域化・経営 企画担当)			
(2743)			
シニア専門員	〃	樋 口	明 広
(2345)			
広域化・経営 企画主査	〃	渡 邊	寛 幸
(2345)			
広域化・経営 企画係長	〃	山 田	慧
技 師	〃	小 野	稜 平

水道施設担当

〔 水道用水供給事業の施設の維持管理、工事、水質管理及び危機管理 〕

(023-630-(防7-6800-)2217・3171)

水道施設主査 (技術) 渡邊 洋治  
(2217)

電気事業課  
(兼)水道施設主査 発電施設主査 松野 葵  
(3171)

水道施設主査 (技術) 田中 歩  
(2217)

主査 " 菅原 和人

(兼)技師 技師 (広域化・経営) 小野 稜平  
(企画係)

工業用水道担当

〔 工業用水道事業の施設の維持管理、工事、水質管理及び危機管理 〕

(023-630-(防7-6800-)2217・2387)

工業用水道主幹 (技術) 川崎 博人  
(2344)

課長補佐 (工業用水道担当) " 伊藤 栄太郎  
(2761)

(兼)工業用水道主査 " 田中 歩  
(2217)

主査 " 鈴木 達郎

(兼)主査 主査 (水道施設担当) 菅原 和人

## ◎ 村山電気水道事務所

〒990-0711 西村山郡西川町大字吉川<sup>よしかわ</sup>10-5

電話(代)0237-74-3207 FAX 0237-74-3751(発電)  
0237-74-2144(水道)

所	長	( 技 術 )	齋 藤 静 麿
副 所	長	〃	押 野 純 一

### 総務課

課	長	( 事 務 )	齋 藤 弘 次
---	---	---------	---------

### ・ 庶務係

( 庶務、所内管理 )

庶 務 係 長	( 事 務 )	岩 淵 学
主 任 主 事	〃	上 滝 晃
技 術 技 能 員	( 技 労 )	渡 邊 衛

施設管理課

課長	( 技 術 )	吉 田 徳 好
施設管理専門員	〃	阿 部 智 也
シニア専門員	〃	渡 辺 康 弘

運転管理担当

〔 発電所の運転及び西川制御所の管理、西川浄水場の給水、  
受水団体との連絡調整及び水質管理 〕

業務主査	( 技 術 )	山 川 和 孝
〃	〃	佐 藤 芳 彦
主査	〃	松 村 俊 希
技師	〃	猪 野 竜 成

施設管理担当

〔 朝日川及び野川水系発電所並びに村山広域水道施設に係る  
電気・機械設備及び土木施設の維持管理及び工事 〕

発	電	主	査	( 技 術 )	太	田	善	大
水	道	主	査	〃	伊	藤	広	明
施	設	主	査	〃	海	谷	健	良
主			査	〃	齋	藤		佑
		〃		〃	結	城	幹	雄
		〃		〃	壱	谷	紀	瑛
		〃		〃	木	俣	尚	己
主	任	主	査	〃	志	鎌	政	司
技			師	〃	進	藤	晶	文
		〃		〃	志	鎌	大	地
		〃		〃	大	山	由	起
		〃		〃	本	間	乾	一
		〃		〃	高	橋		匠
		〃		〃	大	橋	遥	斗

## ダム管理担当

### ○ 木川ダム

〒990-1573 西村山郡朝日町大字立木朝日岳地内<sup>たてきあさひだけちない</sup>  
電話 0237-67-2253 FAX 0237-67-7094

ダム管理主査 (技術) 青野 寿

#### ・ダム管理係

(木川ダムの管理)

(兼)係長	ダム管理主査	青野 寿
技能長	(技労)	大波 智幸
主任技能員	〃	櫻井 孝志
技術技能員	〃	山下 和人
〃	〃	岩田 和弘
〃	〃	佐藤 肇志

## ◎ 最上電気水道事務所

〒999-5405 最上郡金山町大字上台字荒屋山1241-3

電話(代)0233-52-3809 FAX 0233-52-2392

所	長	( 技 術 )	渡 辺 忠 志
副 所	長	〃	田 宮 篤

### 庶務担当

総 務 主 査	( 事 務 )	横 沢 弘 美
---------	---------	---------

### ・ 庶務係

( 庶務、所内管理 )

( 兼 ) 係 長	総 務 主 査	横 沢 弘 美
主 事	( 事 務 )	岸 琢 磨
技 術 技 能 員	( 技 労 )	高 橋 雅 人

### 施設管理課

課 長	( 技 術 )	日 向 宏 知
施設管理専門員	〃	三 浦 正 明
シニア専門員	〃	佐 藤 彰

## 給水担当

(給水、受水団体との連絡調整、水質管理)

給水主査	(技術)	佐藤 貴洋
主査	〃	相田 洋佑

## 施設管理担当

(電気・計装・機械設備・土木施設の維持管理及び工事)

施設管理主査	(技術)	高力 健一
〃	〃	安食 直樹
〃	〃	大木 幾広
主任主査	〃	荒川 和彦
技師	〃	林 晃弘
〃	〃	高橋 浩昭

## 建設担当

(肘折発電所のリニューアル事業に関すること)

建設主査	(技術)	鬼嶋 純
〃	〃	羽角 公平
(兼)建設主査	施設管理主査	大木 幾広
主査	(技術)	村岡 広輝

## ◎ 置賜電気水道事務所

〒992-1441 米沢市<sup>ささのまち</sup>笹野町字大森<sup>おおもりしたはち</sup>下八7409-1

電(代)0238-38-2912 FAX 0238-38-2913

所	長	( 技 術 )	叶 野 忠 幸
副 所	長	〃	柴 田 昌 紀

### 庶務担当

総 務 主 査	( 事 務 )	勝 田 敏 夫
---------	---------	---------

#### ・ 庶務係

( 庶務、所内管理 )

( 兼 ) 係	長	総 務 主 査	勝 田 敏 夫
主	査	( 事 務 )	須 藤 隆 之

### 施設管理課

課	長	( 技 術 )	古 山 智 也
シニア 専門員		〃	村 上 智 之

### 給水担当

( 給水、受水団体との連絡調整、水質管理 )

給 水 主 査	( 技 術 )	逸 見 祐 樹
主 査	〃	大 河 原 龍 馬

## 施設管理担当

(電気・計装・機械設備・土木施設の維持管理及び工事)

施設管理主査	( 技 術 )	竹 田 幹 人
〃	〃	安 孫 子 宏 一
〃	〃	舩 山 広 輔
〃	〃	田 中 岳 彦
主任主査	〃	綿 貫 修
主任技師	〃	柿 崎 か ぶ と
技 師	〃	大 場 崇 永
〃	〃	南 城 優 生
〃	〃	佐 藤 駿 太

## ◎ 鶴岡電気水道事務所

〒997-0413 鶴岡市行沢字上野<sup>なめざわ うわの</sup>166

電話(代)0235-58-1230 FAX 0235-58-1228

所	長	( 技 術 )	亘	賢 一
副 所	長	〃	齊 藤	成 一

### 総務課

課	長	( 事 務 )	富 樫	高 広
総 務 主 査		〃	井 上	千 聡

### ・ 庶務係

( 庶務、所内管理 )

( 兼 ) 係	長	総 務 主 査	井 上	千 聡
主 任 技 能 員		( 技 労 )	安 達	賢 児

### 施設管理課

課	長	( 技 術 )	安 達	洋
施設管理専門員		〃	五 十 嵐	進
建 設 専 門 員		〃	小 野	孝 之
シニア専門員		〃	星 野	貢

運転管理担当

発電所の運転及び朝日制御所の管理、朝日浄水場の給水、  
受水団体との連絡調整及び水質管理

主	査	( 技 術 )	竹 田	紘 輔
技	師	〃	長 谷 川	祐 樹
	〃	〃	鈴 木	望 洸

施設管理担当

倉沢・寿岡・蘇岡・温海川発電施設、朝日浄水場及び  
庄内広域水道南部地域水道施設の維持管理及び工事

発 電 主 査	( 技 術 )	村 上	浩
〃	〃	小 林	祐 紀
水 道 主 査	〃	百 瀬	充
〃	〃	菅 原	孝
施 設 主 査	〃	藤 原	宗 幸
主 査	〃	森 谷	浩 太
( 兼 ) 主 査	主 査 ( 建 設 担 当 )	池 田	賢 司
主 査	( 技 術 )	青 柳	卓
〃	〃	島 津	宏 武
技 師	〃	梅 田	貴 之
〃	〃	滝 口	瑠 音
〃	〃	齋 藤	慎 也
技 術 技 能 員	( 技 労 )	齋 藤	亘

## 建設担当

(倉沢発電所のリニューアル事業に関すること)

建設主査	(技術)	庄司 貴仁
〃	〃	菅原 聰
主査	〃	池田 賢司

## ◎ 酒田電気水道事務所

〒999-6727 酒田市中野<sup>なかのまた</sup>俣<sup>あかた</sup>字赤田<sup>ざわ</sup>沢6

電話(代)0234-61-9720 FAX 0234-61-9650

所	長	( 技 術 )	鈴 木 孝 宜
副 所	長	〃	鈴 木 健 市

### 庶務担当

総 務 主 査	( 事 務 )	小 林 真 理
---------	---------	---------

### ・ 庶務係

( 庶務、所内管理 )

( 兼 ) 係	長	総 務 主 査	小 林 真 理
技 能	長	( 技 労 )	佐 藤 博

### 施設管理課

課	長	( 技 術 )	井 上 敦 士
---	---	---------	---------

### 給水担当

( 給水、受水団体との連絡調整、水質管理 )

主	査	( 技 術 )	笠 原 翔 悟
技	師	〃	皆 川 泰 輝

## 施設管理担当

(電気・計装・機械設備・土木・建築施設の維持管理及び工事)

施設管理主査	( 技 術 )	御 船 達 哉
〃	〃	成 澤 和 久
〃	〃	安 達 郁
〃	〃	安 食 貴 章
〃	〃	加 藤 祐 介
技 師	〃	大 金 凌 河
〃	〃	今 野 朗
〃	〃	遠 藤 裕 太
〃	〃	横 山 和 浩
主任技能員	( 技 労 )	秋 野 寛