

交通事故の発生状況（概数）

【令和5年12月31日現在】

県内交通死亡事故が多発！！速度落として安全確認！

【上山警察署】

1 交通事故発生状況【県内】

	県内			
	発生(人身)	死者	負傷者	物件事故
令和5年	2780	34	3294	23327
令和4年	2970	26	3469	23158
増減	-190	8	-175	169

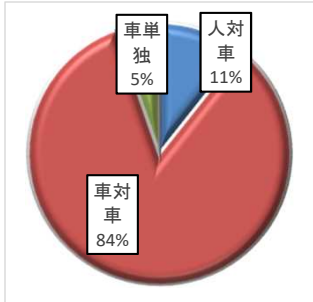
【上山警察署管内】

	上山市			
	発生(人身)	死者	負傷者	物件事故
令和5年	75	1	95	576
令和4年	106	1	126	551
増減	-31	0	-31	25

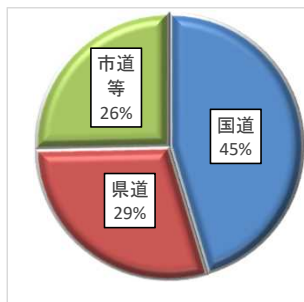
2 上山市の交通事故の特徴

※端数処理により100%にならない場合があります

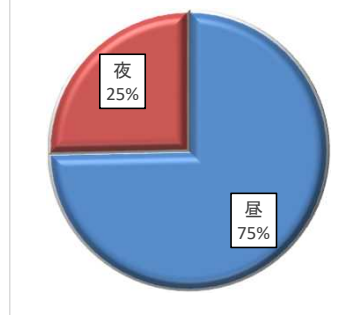
(1) 事故類型別割合



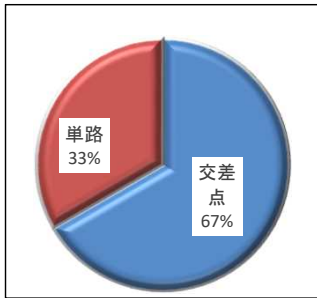
(2) 事故路線別割合



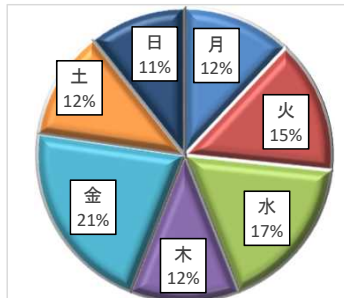
(3) 昼夜別割合



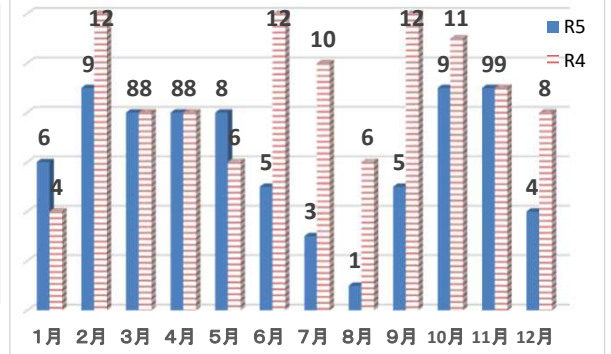
(4) 道路形状別割合



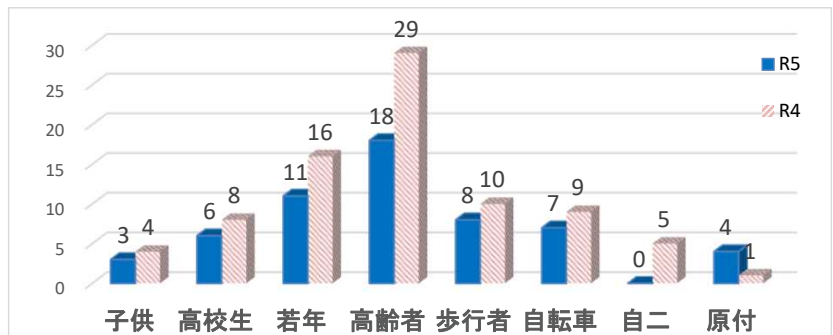
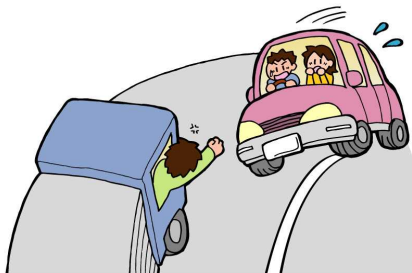
(5) 曜日別発生状況割合



(6) 月別発生件数

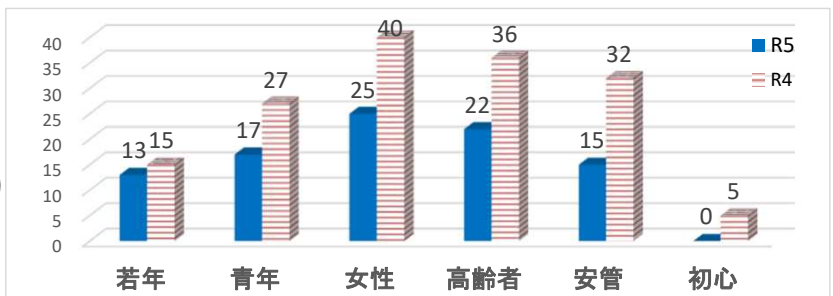


3 年齢層別・状態別の交通事故被害者の事故件数



4 ドライバー別（第一当事者）の事故件数

※2項目以上の条件が重複しているものも含む(例:若年ドライバーで安管ドライバー)



5 主な項目の交通事故発生件数

- 事業貨物車の事故.....6件発生(昨年比+6件)
- 午前零時から午前3時までの間の事故.....3件発生(昨年比+2件)
- 原付車被害の事故.....4件発生(昨年比+3件)
- 正面衝突の事故.....3件発生(昨年比+1件)

警察からの安全安心情報をメールで受信しよう!

やまがた110ネットワークの登録は右のQRコードを読み込んで空メールを送信!

