

1 山形寿地所株式会社（山形市城西町 4-4-11）

◇ 施設の概要

- ・勾配天井を活かし大空間が特徴の不動産会社社屋。
- ・梁の一部や内装（壁・床・天井）に県産木材を多く使用している。
- ・壁や天井に使用している県産スギ材は一枚ずつ選別しながら、張り上がった板にムラがないように施工している。

◇ 竣工：令和2年6月

◇ 建築主：山形寿地所株式会社

設計者：(有)中川建築設計事務所

施工者：(有)美・中川工務店

木材納品者：(有)アイタ材木店



2 幼保連携型認定こども園 ちとせはぐくみ園（鶴岡市稲生 1-14-1）

◇ 施設の概要

- ・こども達の安全面と働く先生の利便性を考慮し設計された幼保連携型の認定こども園。
- ・梁や桁、柱などの構造材に県産木材を多く使用している。
- ・下地材と床材との間に緩衝材を設置しクッション性を確保するなど、園児にケガがないよう工夫を施している。

◇ 竣工：令和2年4月

◇ 建築主：社会福祉法人 はぐくみ会

設計者：(株)なかにし設計事務所

施工者：(株)菅原工務店

木材納品者：(株)大和



3 羽陽学園短期大学附属幼保連携型認定こども園 大宝幼稚園（鶴岡市大宝寺町 14-10）

◇ 施設の概要

- ・木のやさらかさやあたたかさを五感で感じることができる穏やかな空間づくりを意識した木造園舎の幼保連携型認定こども園。
- ・梁や桁、柱などの構造材の他、内装（建具）に県産木材を使用している。
- ・準耐火建築物のため、燃えしろ分を加味した太い木材を使用することで、一部の構造材を現しにしている。

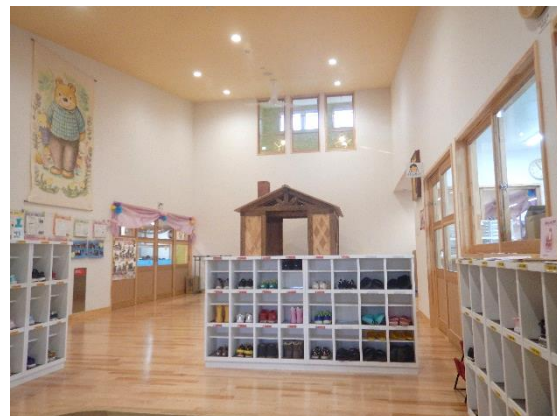
◇ 竣工：令和2年5月

◇ 建築主：学校法人 羽陽学園

設計者：(株)Na○空間設計

施工者：(株)佐藤組

木材納品者：(株)岩浪木材センター、(有)日商木材、(株)大和



4 ちわら菜の花こども園（鶴岡市茅原字西茅原 129-1）

◇ 施設の概要

- ・街の中の「森」を意識し、木造で県産木材を多用した造りの幼保連携型認定こども園。
- ・梁や桁、柱などの構造材の他、内装（腰壁・建具）に県産木材を使用している。

◇ 竣工：令和2年3月

◇ 建築主：社会福祉法人 道形保育会

設計者：(株)Na○空間設計

施工者：(株)佐藤組

木材納品者：(株)大和



5 特別養護老人ホーム 白光園（西置賜郡白鷹町大字鮎貝 108）

◇ 施設の概要

- ・ 町産材の梁や柱を使用した木のぬくもりあふれるユニット型特別養護老人ホーム。
- ・ 町産材で入手のしやすい断面・長さ・強度の材を用いることを基本として、一般的な軸組み工法とすることで地域の施工者が施工可能な構造とした。
- ・ 大ホールは 14.5m のトラス梁とし、地域産の木材をふんだんに用いた木に包まれるような空間となっている。

◇ 竣工：令和2年1月

◇ 建築主：社会福祉法人 白鷹福祉会

設計者：(株)鈴木建築設計事務所

施工者：那須・丸ト特定建設工事共同企業体

木材納品業者：おきたま木材乾燥センター(株)

