

(都) 新築西通り二口橋線 (六日町工区) ～対面通行化で市中心部へのアクセスが変化～

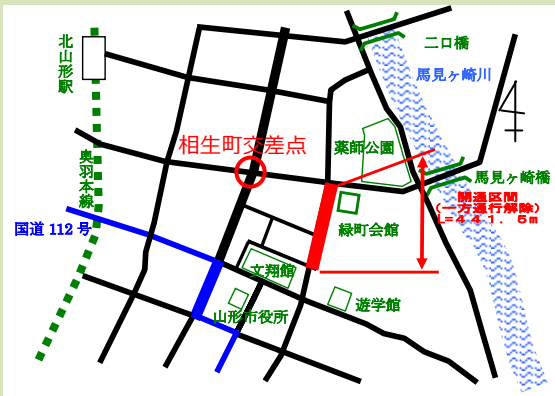
- ★平成 25 年 12 月 12 日、441.5m が完成供用！
- ★北進一方通行→対面通行化により、都市内交通の円滑化（渋滞の緩和）！
- ★植木市の観光客数が震災前の水準に回復基調！
- ★幅の広い歩道の整備と無散水消雪施設により、歩行空間の安全性向上！
- ★無電柱化により、都市防災機能の強化！
- ★協定で沿線店舗等が意匠を統一したことにより、街並み景観に寄与！

事業概要

事業期間：平成 12 年度～平成 25 年度

延長：441.5m

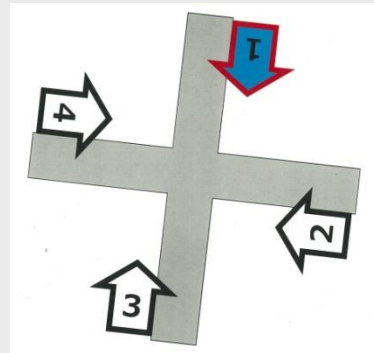
幅員：18m (車道 9m, 歩道 4.5m×2)



都市内交通の円滑化 (渋滞の緩和)

主要渋滞箇所である相生町交差点の南進方向の渋滞が緩和！

H23⇒H28 で旅行速度約 1.8 倍！



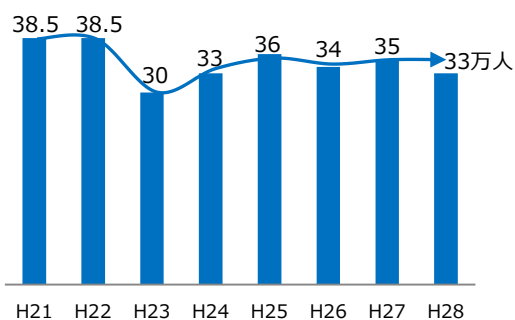
観光客の増加

日本三大植木市に数えられる薬師祭植木市の観光客数が回復基調！

H23⇒H28 で 3 万人増加！



薬師祭植木市観光客数



歩行空間の安全性向上

4.5m の両側歩道と無散水消雪施設の整備により、歩行者や自転車が一年を通じて安全かつ快適に通行可能！

整備前



整備後

