

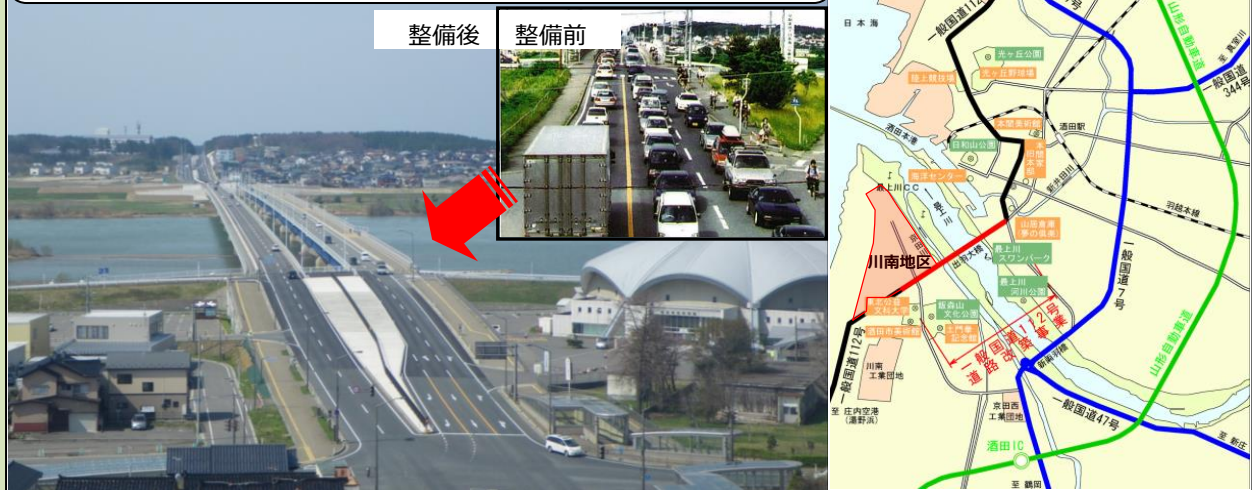
## 出羽大橋の4車線化！ ～通勤・通学時の渋滞が解消されます～

- ★平成24年12月に、出羽大橋が2車線から4車線へ！
- ★渋滞ボトルネックが解消され、酒田市中心部へ快適にアクセス！
- ★川南地区への居住が増加中
- ★酒田京田西工業団地への物流施設等の立地がH21～27で計7件、H28は5件と加速

### 事業概要

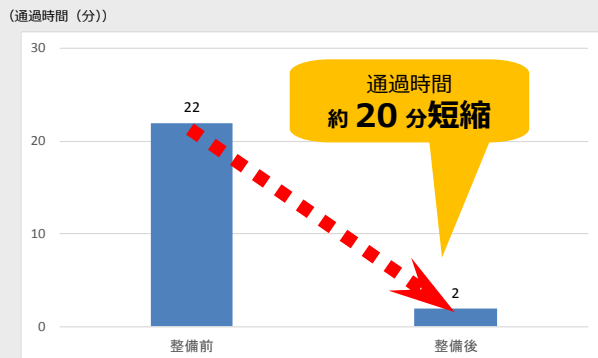
平成24年12月に一般国道112号の**出羽大橋が4車線で開通！**

渋滞を緩和するため、既存の出羽大橋の下流に2車線分の橋を新設して合わせて4車線とする事業です。



### 渋滞が解消

最大渋滞長は  
整備前の **1,200m** が解消！ ※高見台交差点（橋の西側）

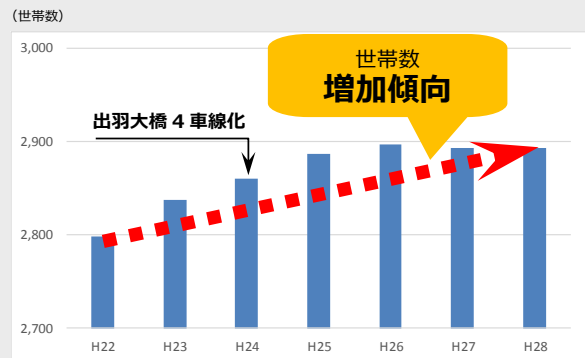


※調査範囲は県道宮野浦坂野辺新田線交差点～ホテルリッチ&ガーデン酒田前交差点  
※上下線平均の通過時間

出典：山形県交通状況調査

### 川南地区への居住が促進

川南地区の世帯数は  
H22⇒H28で **95世帯増加！**



出典：酒田市 住民基本台帳資料