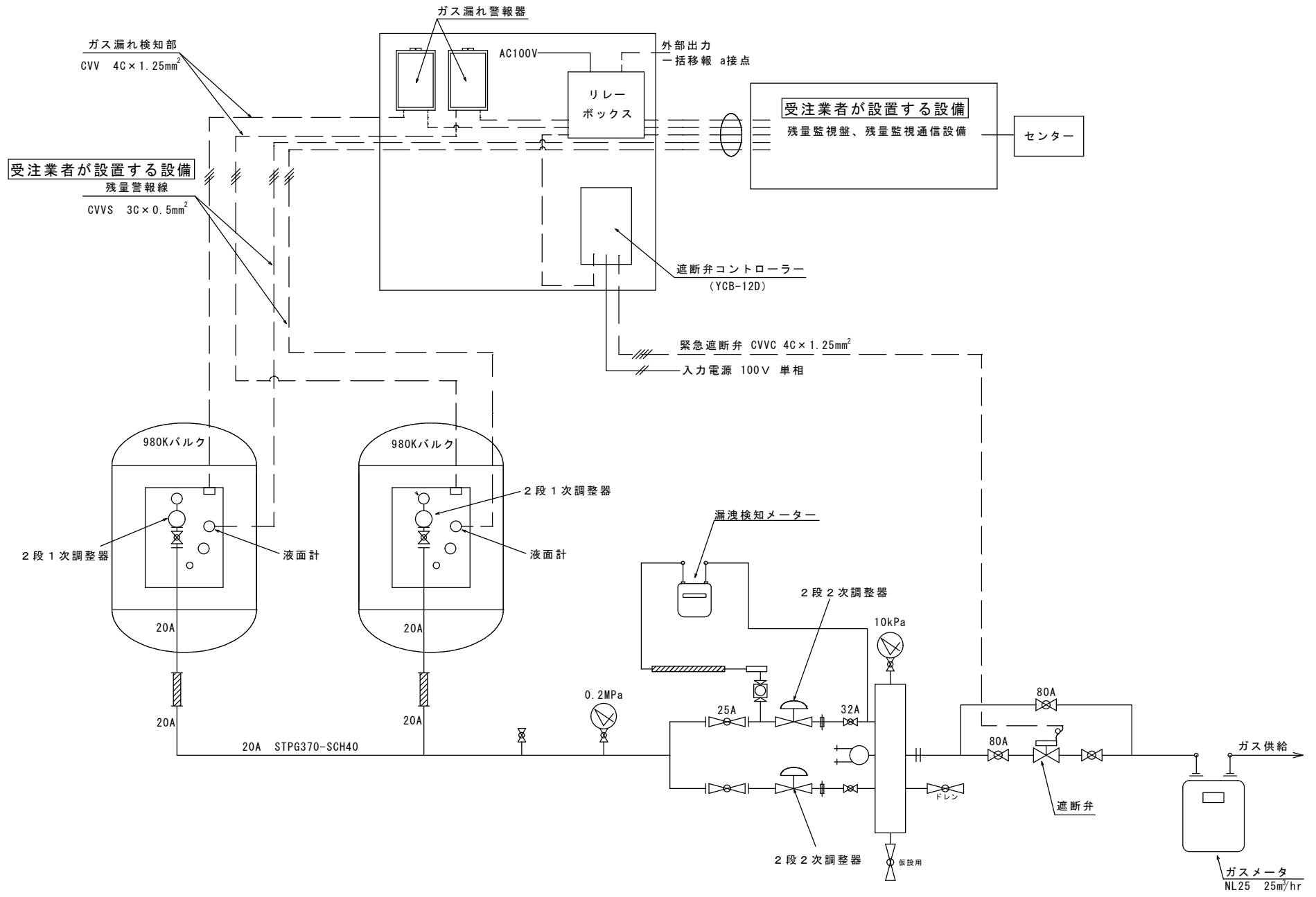


## LPガス納入仕様書

- 1 納入物品名 LPガス（バルク供給方式）
- 2 契約期間 令和6年4月1日から令和7年3月31日まで
- 3 年間予定数量 3,410立方メートル
- 4 納入場所 山形県立中央病院 山形市大字青柳1800番地 指定場所
- 5 納入方法 指定する納入日に指定する数量をタンクローリーで納入すること。
- 6 準拠法令等 液化石油ガスの保安の確保及び取引の適正化に関する法律に基づき、設備の点検・監視等を実施すること。
- 7 緊急体制 緊急時の連絡及び出動等に関しては、24時間体制で対応すること。設備復旧に時間を要する場合は、速やかに仮設ボンベ等で対応すること。
- 8 ガス供給設備 （液石法第27条第1項第1号）（別添概要図参照）  
受注業者が、下記の設備を病院側の指定する場所に設置すること。また、設備等の維持管理は、受注業者が責任をもって行うこと。
  - ・残量監視通信設備 1式
  - ・残量警報線、残量監視盤及び取付工事 1式※通信設備の基本料金・使用料は受注業者が負担すること。
- 9 ガス消費設備 （液石法第27条第1項第2号）  
院内ガス消費設備について点検調査を実施し、年1回漏洩検査を実施すること。  
<消費設備設置箇所>  
栄養管理室厨房、レストラン厨房、歯科外来技工室、薬剤部、検査部、ボイラー室、輸血部、作業療法室
- 10 その他 官公庁への申請手続きを実施すること。



山形県立中央病院 LPガス供給設備 概要図