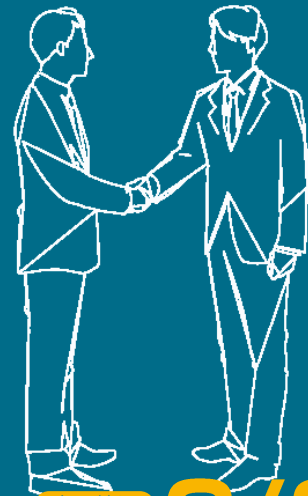


技術シーズと市場ニーズをつなぐ

# 技術シーズ活用型 ビジネスマッチング支援



参加費  
**無料**

申込締切  
2026年 **6/30** 火



技術シーズの  
横展開支援



市場ニーズ  
の情報収集



技術シーズ  
の可視化



マッチング後  
の成約支援

対象 山形県内ものづくり企業  
定員 15社程度 ※事前審査あり

## 貴社の『技術』を必要としている企業を私たちがお探しします

“良いものを作る”ことに注力するあまり、「新たな分野に十分に踏み込めない」。また、高い技術を有していても、「どの業界・課題に活用できるのか」を整理し、的確に発信できていない。そんな悩みを抱えていませんか。一方で、ニーズを有する企業側においても、自社課題を解決する技術情報へのアクセス不足や、取引先探索機能の未整備といった課題を抱えています。本事業では、山形県内企業が有する技術シーズと大手企業のニーズをつなぎ、単発で終わらない、継続的かつ安定的な取引の実現をサポートします。

## 私たちがサポートします

特定非営利活動法人  
**ワイ・リサーチ・イノベーション**

この事業は山形県から委託を受けたワイ・リサーチ・イノベーション(YRI)が支援・運営をいたします。YRIの活動の詳細は、当法人ホームページをご覧ください。



## 事業のメリット

**MERIT**

### ✓ 提案スキルが向上します



- 貴社の魅力を外部から検証
- 多様な企業への対応方法を指導
- 必要な技術資料等の作成を支援
- 商談時のプレゼンテーション指導

### ✓ 将来の取引企業と出逢えます



- 未開拓の企業や新市場を全国で探索
- 取引の可能性やニーズを予め調査
- 有望な企業へマッチングの交渉
- 思わぬ業界からのオファー実績あり

### ✓ 市場ニーズ等の情報収集ができます



- ターゲット市場のニーズを調査
- 具体的に企業の課題をヒアリング
- 市場の状況を分析し提案内容を精査
- 解決策や打開策の指南

## 事業の流れ

**PROGRAM FLOW**

- 1 シーズ ヒアリング 技術シーズの用途や応用可能性の検証・深掘り
- 2 マッチング相手の探索 マッチングの可能性が高い大手企業へYRIがアプローチ
- 3 現場ニーズ情報の提供 YRIが大手企業の現場ニーズ情報を入手
- 4 マッチング 事前指導 シーズ提案の方法や内容のブラッシュアップ指導
- 5 マッチング会 開催 商談を有利に進められるようYRIがバックアップ
- 6 アフターフォロー リトライ、相手企業へのフォロー、追加指導など

すべての企業にマッチングのオファーが入るとは限りません。予めご了承ください。

お申込み  
お問合せ

NPO法人  
**ワイ・リサーチ・イノベーション**  
山形県産業労働部産業技術イノベーション課

Mail : mail@yri.or.jp  
TEL : 090-9030-9641 (伊藤)  
TEL : 023-630-2369 (横澤)

# 参加申込書

## 応募資格

### 必須条件

- 山形県内に事業所を有する法人であること  
(個人事業は対象外となります)
- シーズ技術を有するものづくり企業であること  
(原材料の加工や組立て等を含む製造業全般)
- マッチングに向け協働の意志があること
- 人材の雇用に前向きであること

## 申込締切

**令和8年6月30日 (火)**

## 応募方法

下の参加申込書に必要事項を記載のうえ、下記申込アドレス(NPO法人YRI)へ送信ください。

## 選考方法

参加申込書による書類審査および面談を実施し、支援企業(15社程度)を決定します。

※審査にあたり資料の提供をお願いすることがあります。ご了承ください。

申込アドレス: [mail@yri.or.jp](mailto:mail@yri.or.jp)

会社名 ※必須	
所在地 ※必須	〒
自社ホームページURL ※任意	
代表者名 ※必須 (役職)	(役職: )
事業担当者名 ※必須 (部署/役職)	(部署/役職: )
事業担当者 連絡先 ※必須	電話番号: Mail:
技術シーズテーマ (50文字程度) ※必須	
技術シーズの活用状況 や取引状況など (100文字程度) ※必須	
希望/要望欄  ・目指す事業分野 ・製品化のイメージ ・取引を希望する具体的な企業等 (200文字以内) ※必須	

### 【注意事項】

- 本事業は、厚生労働省地域活性化雇用創造プロジェクトにより実施しているため、支援先企業には事業期間中に2回、雇用に関する調査報告やアンケートにご協力いただきます。