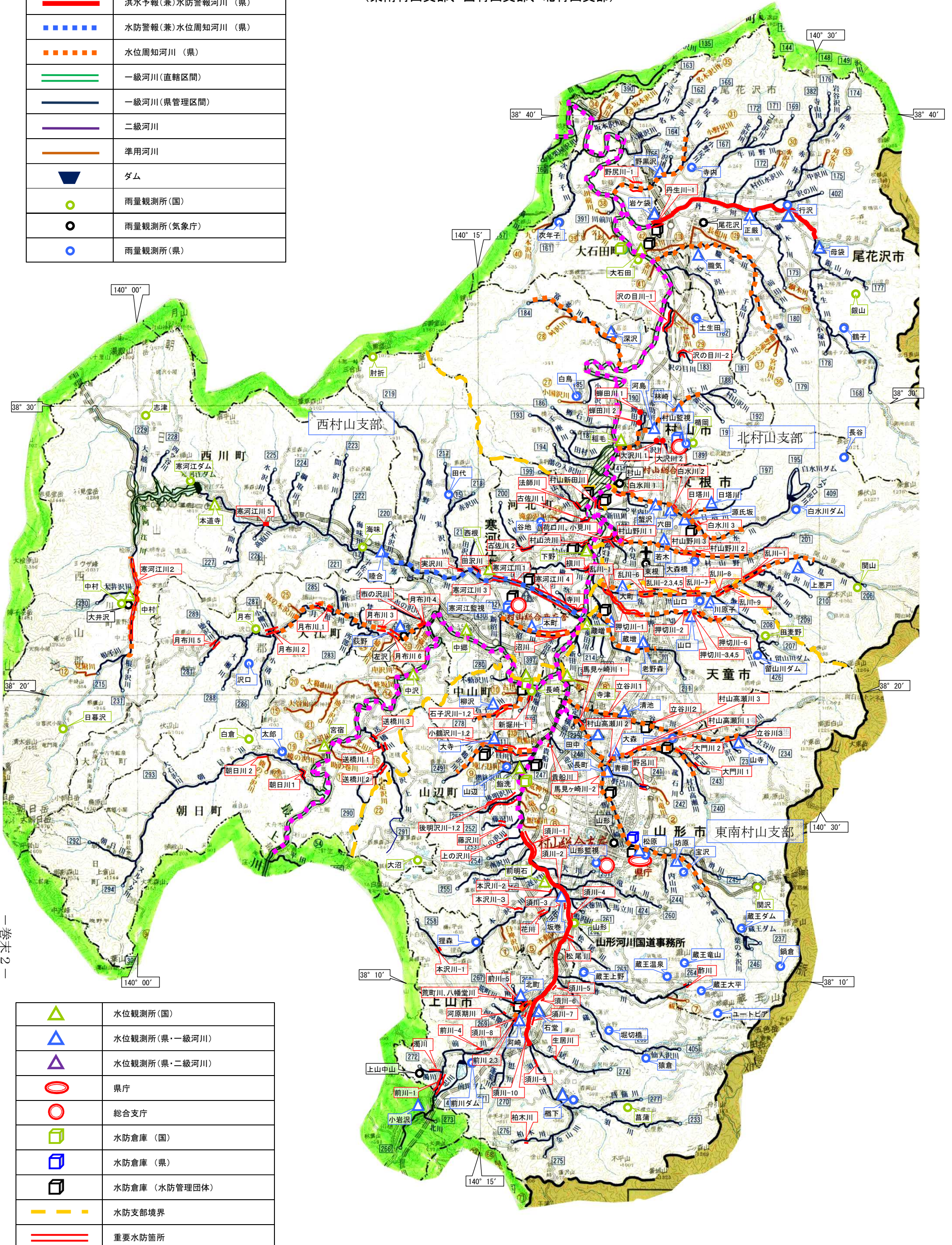


| 凡 例 | |
|-----|-------------------|
| | 洪水予報(兼)水防警報河川 (国) |
| | 水防警報(兼)水位周知河川 (国) |
| | 洪水予報(兼)水防警報河川 (県) |
| | 水防警報(兼)水位周知河川 (県) |
| | 水位周知河川 (県) |
| | 一級河川(直轄区間) |
| | 一級河川(県管理区間) |
| | 二級河川 |
| | 準用河川 |
| | ダム |
| | 雨量観測所(国) |
| | 雨量観測所(気象庁) |
| | 雨量観測所(県) |

村山総合支庁管内図

(東南村山支部、西村山支部、北村山支部)



| | |
|--|---------------|
| | 水位観測所(国) |
| | 水位観測所(県・一級河川) |
| | 水位観測所(県・二級河川) |
| | 県庁 |
| | 総合支庁 |
| | 水防倉庫(国) |
| | 水防倉庫(県) |
| | 水防倉庫(水防管理団体) |
| | 水防支部境界 |
| | 重要水防箇所 |