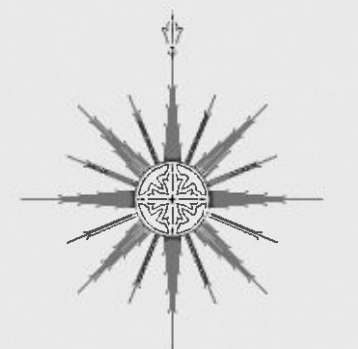
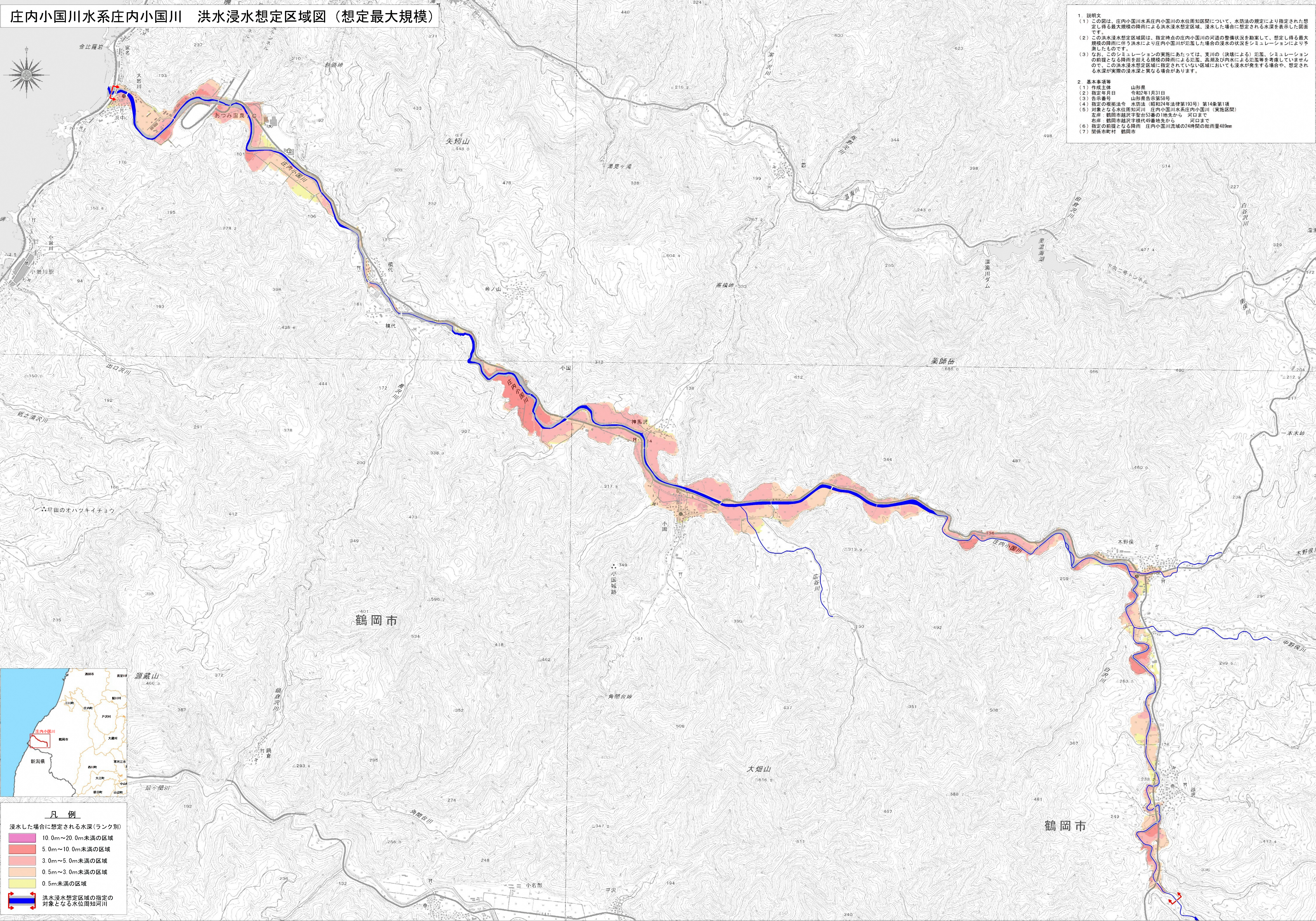


# 庄内小国川水系庄内小国川 洪水浸水想定区域図（想定最大規模）



- 1 説明文
  - (1) この図は、庄内小国川水系庄内小国川の水位周知区間について、水防法の規定により指定された想定し得る最大規模の降雨による洪水浸水想定区域、浸水した場合に想定される水深を表示した図面です。
  - (2) この洪水浸水想定区域図は、指定時点の庄内小国川の河道の整備状況を勘案して、想定し得る最大規模の降雨に伴う洪水により庄内小国川が氾濫した場合の浸水の状況をシミュレーションにより予測したものです。
  - (3) なお、このシミュレーションの実施にあたっては、支川の（決壊による）氾濫、シミュレーションの前段となる降雨を超える規模の降雨による氾濫、高潮及び内水による氾濫等を考慮していません。この洪水浸水想定区域に指定されていない区域においても浸水が発生する場合は、想定される水深が実際の浸水深と異なる場合があります。
- 2 基本事項等
  - (1) 作成主体 山形県
  - (2) 指定年月日 令和2年1月31日
  - (3) 告示番号 山形県告示第58号
  - (4) 指定の根拠法令 水防法（昭和24年法律第193号）第14条第1項
  - (5) 対象となる水位周知河川 庄内小国川水系庄内小国川（実施区間）  
左岸：鶴岡市越次字聖台53番の1地先から 河口まで  
右岸：鶴岡市越次字橋代49番地先から 河口まで
  - (6) 指定の前段となる降雨 庄内小国川流域の24時間の総雨量489mm
  - (7) 関係市町村 鶴岡市



**凡例**

浸水した場合に想定される水深（ランク別）

10.0m~20.0m未満の区域
5.0m~10.0m未満の区域
3.0m~5.0m未満の区域
0.5m~3.0m未満の区域
0.5m未満の区域

洪水浸水想定区域の指定の対象となる水位周知河川