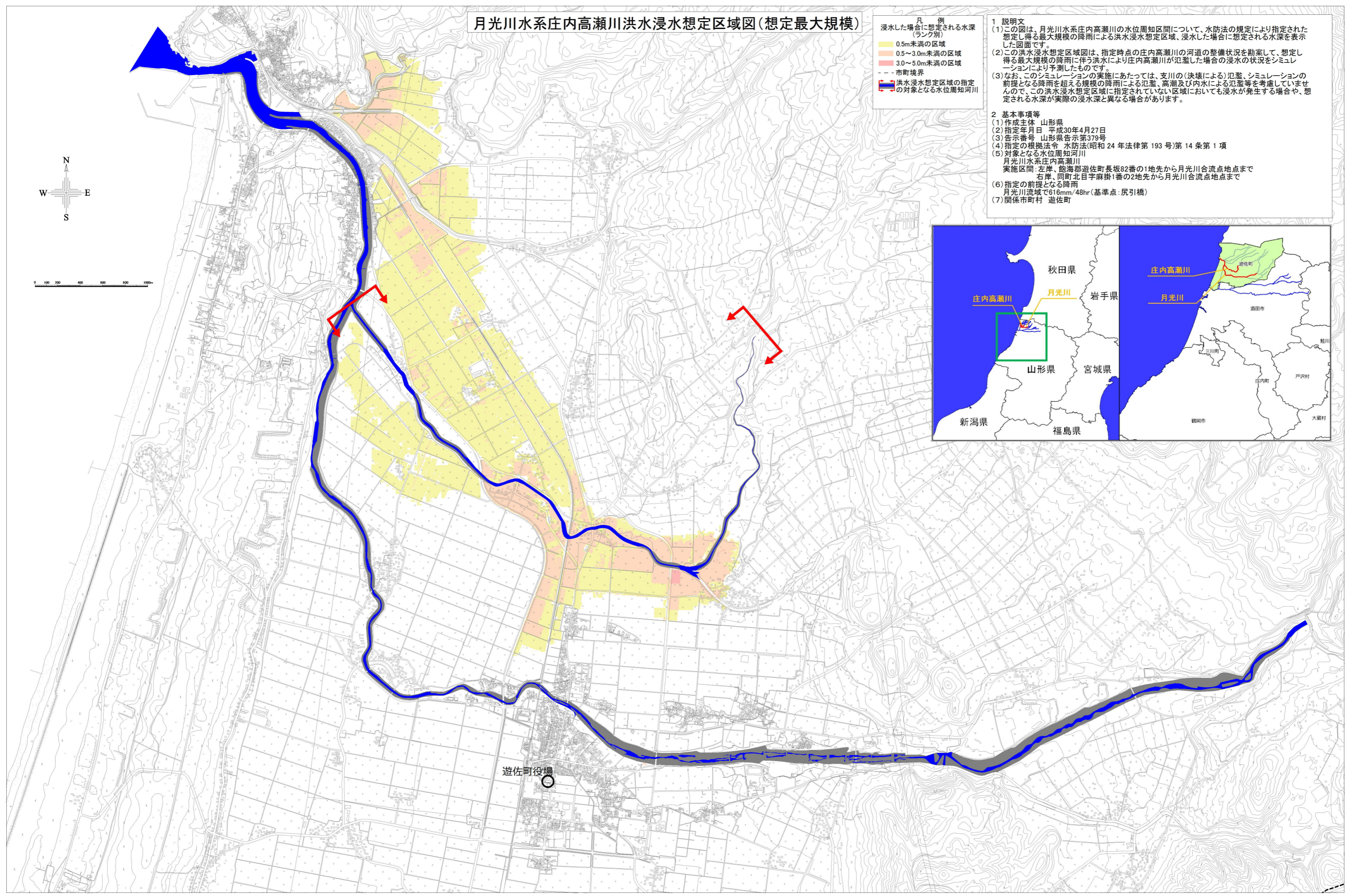
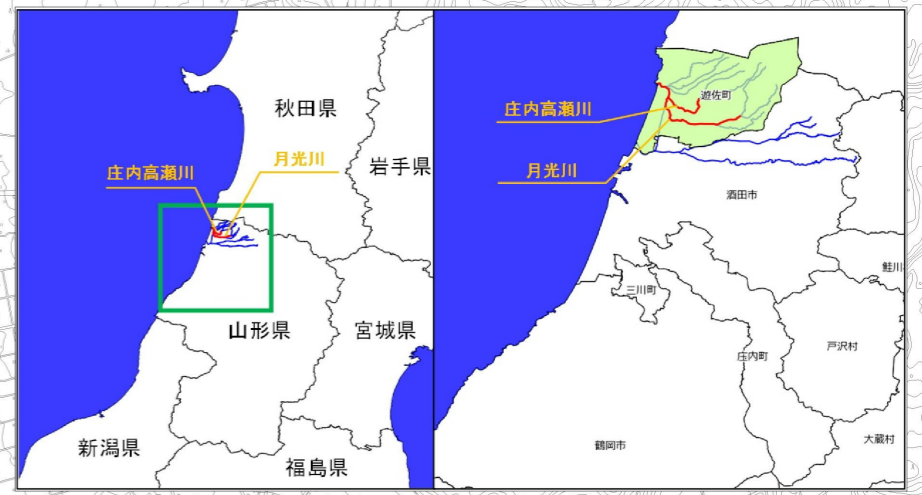
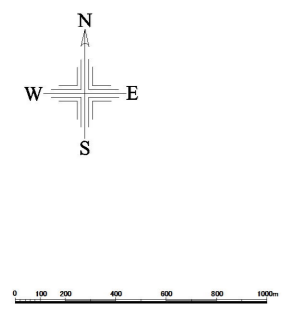


月光川水系庄内高瀬川洪水浸水想定区域図(想定最大規模)

- 凡 例
- 浸水した場合に想定される水深(ランク別)
 - 0.5m未満の区域
 - 0.5~3.0m未満の区域
 - 3.0~5.0m未満の区域
 - 市町境界
 - 洪水浸水想定区域の指定の対象となる水位周知河川

- 1 説明文
- (1)この図は、月光川水系庄内高瀬川の水位周知区間について、水防法の規定により指定された想定し得る最大規模の降雨による洪水浸水想定区域、浸水した場合に想定される水深を表示した図面です。
 - (2)この洪水浸水想定区域図は、指定時点の庄内高瀬川の河道の整備状況を勘案して、想定し得る最大規模の降雨に伴う洪水により庄内高瀬川が氾濫した場合の浸水の状況をシミュレーションにより予測したものです。
 - (3)なお、このシミュレーションの実施にあたっては、支川の(決壊による)氾濫、シミュレーションの前提となる降雨を超える規模の降雨による氾濫、高潮及び内水による氾濫等を考慮していませんので、この洪水浸水想定区域に指定されていない区域においても浸水が発生する場合や、想定される水深が実際の浸水深と異なる場合があります。
- 2 基本事項等
- (1)作成主体 山形県
 - (2)指定年月日 平成30年4月27日
 - (3)告示番号 山形県告示第379号
 - (4)指定の根拠法令 水防法(昭和24年法律第193号)第14条第1項
 - (5)対象となる水位周知河川
月光川水系庄内高瀬川
実施区間 左岸、飽海郡遊佐町長坂82番の1地先から月光川合流地点点まで
右岸、同町北目字麻掛1番の2地先から月光川合流地点点まで
 - (6)指定の前提となる降雨
月光川流域で616mm/48hr(基準点:尻引橋)
 - (7)関係市町村 遊佐町



この地図は、国土地理院長の承認を得て、同院発行の電子地形図25000を複製したものである。(承認番号 平29情複、第1572号)