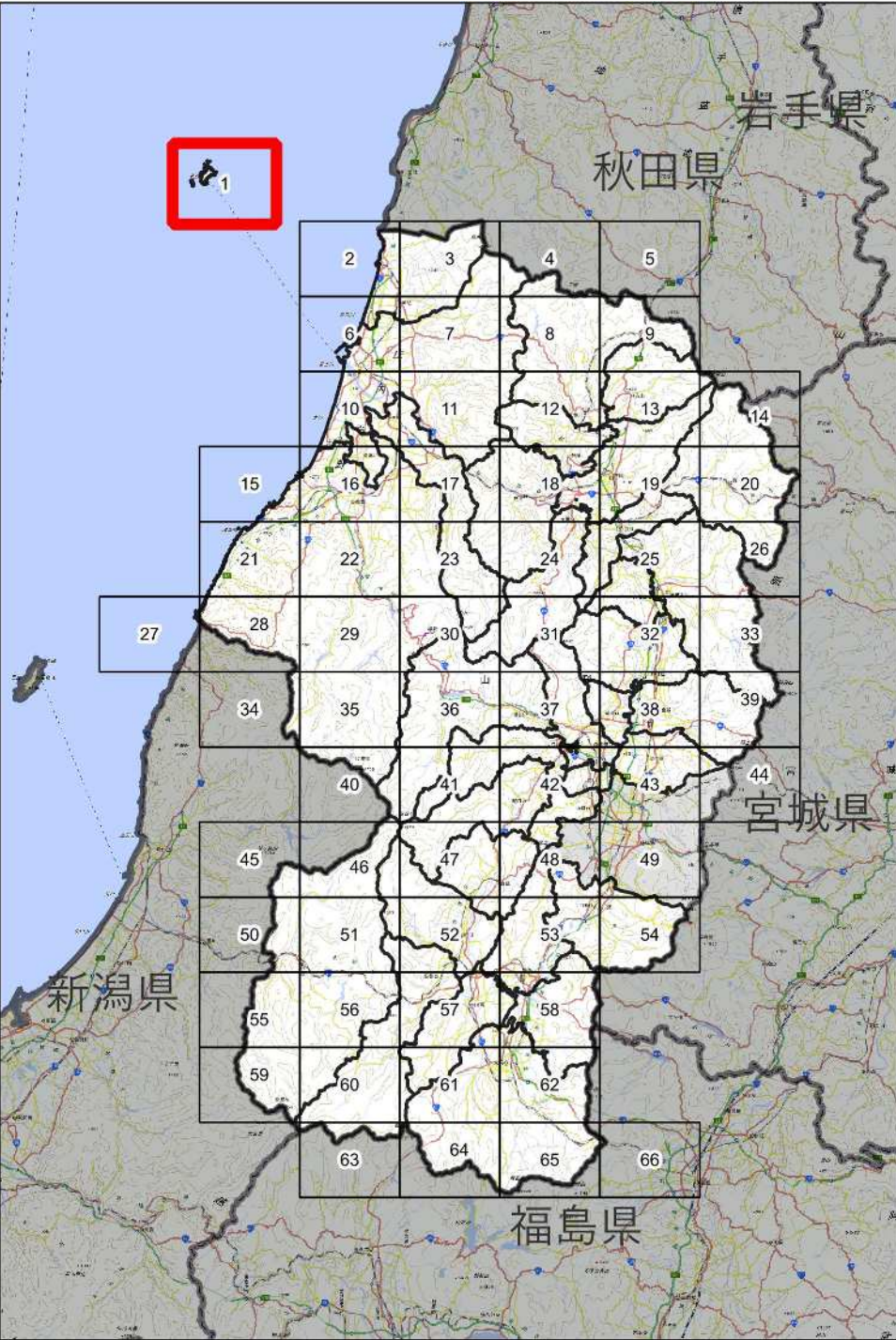


山形県既存盛土等分布図

[調査年度：令和6～7年度]



1



酒田市

〈注〉
この分布図は、地形図等により抽出された既存盛土等（過去に行われた一定規模を超える盛土や切土）の概ねの位置を示すものであり、盛土等の危険性を示すものではありません。

凡例

-  : 市町村界
-  : 既存盛土等位置
- 村既02-001 : 既存盛土等整理番号

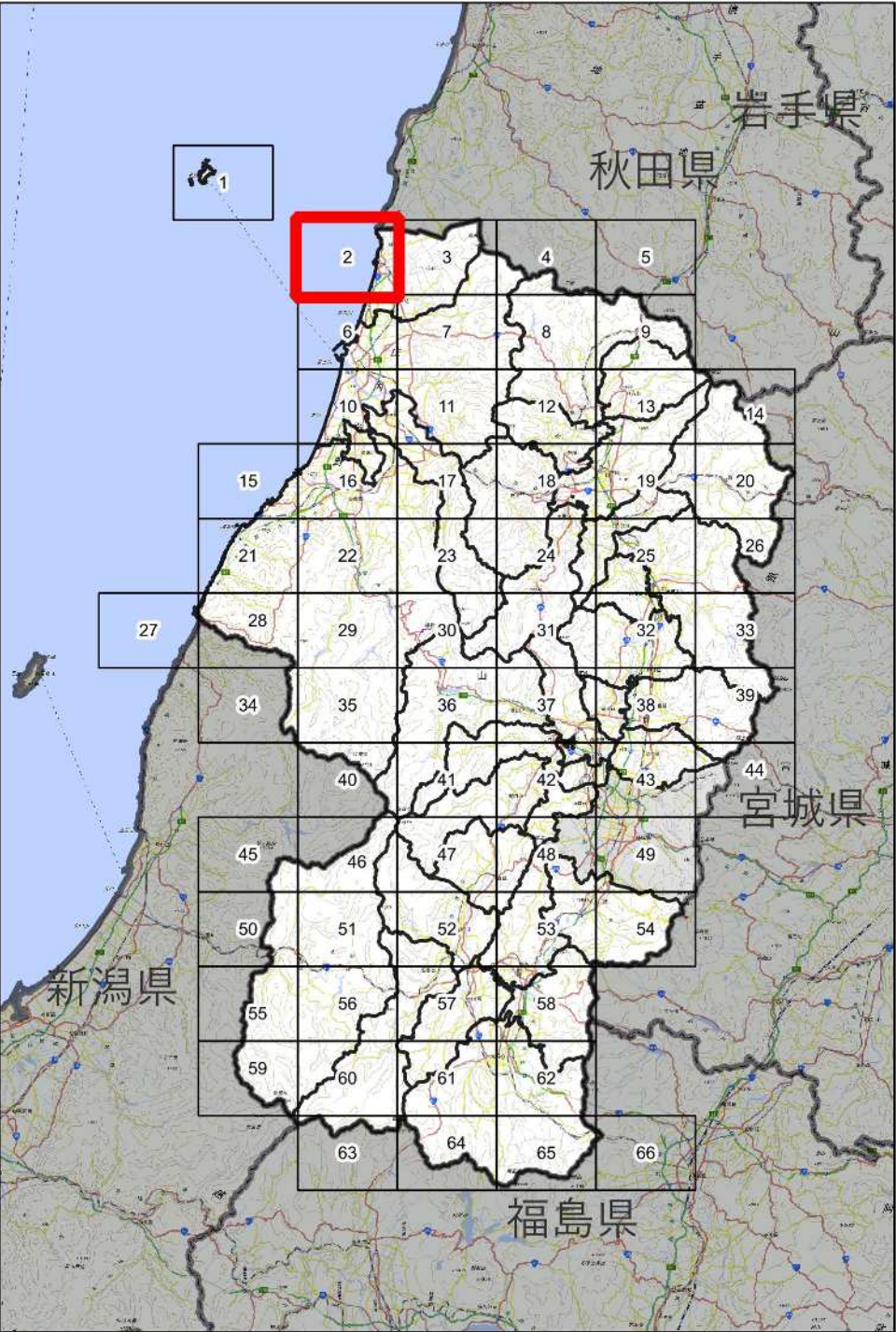
0 1 2 km

(A1判) 縮尺1/25,000
(A3判) 縮尺1/50,000

山形県既存盛土等分布図

[調査年度：令和6～7年度]



2



遊佐町

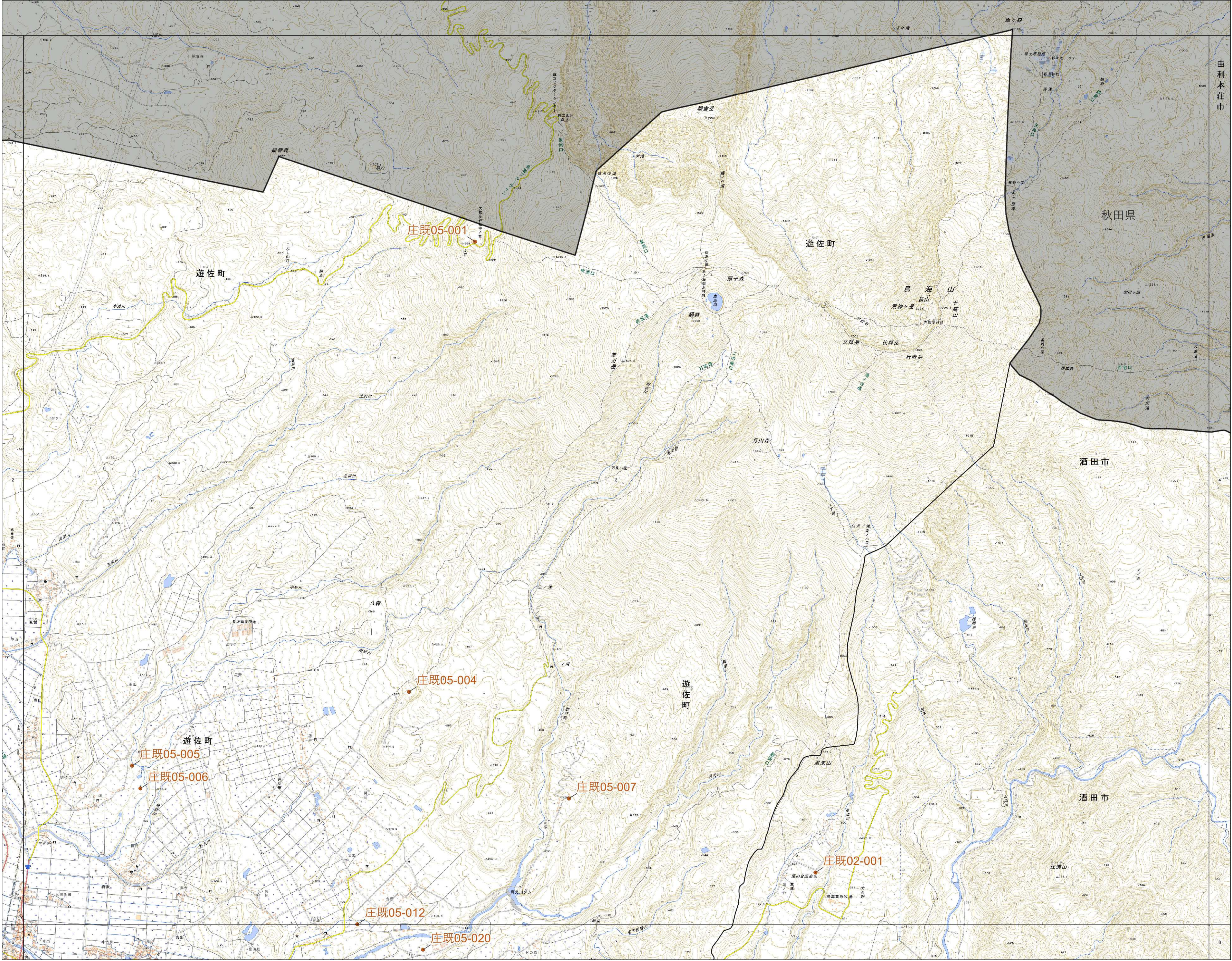
〈注〉
この分布図は、地形図等により抽出された既存盛土等（過去に行われた一定規模を超える盛土や切土）の概ねの位置を示すものであり、盛土等の危険性を示すものではありません。

凡例

-  : 市町村界
-  : 既存盛土等位置
- 村既02-001 : 既存盛土等整理番号

0 1 2 km

(A1判) 縮尺1/25,000
(A3判) 縮尺1/50,000

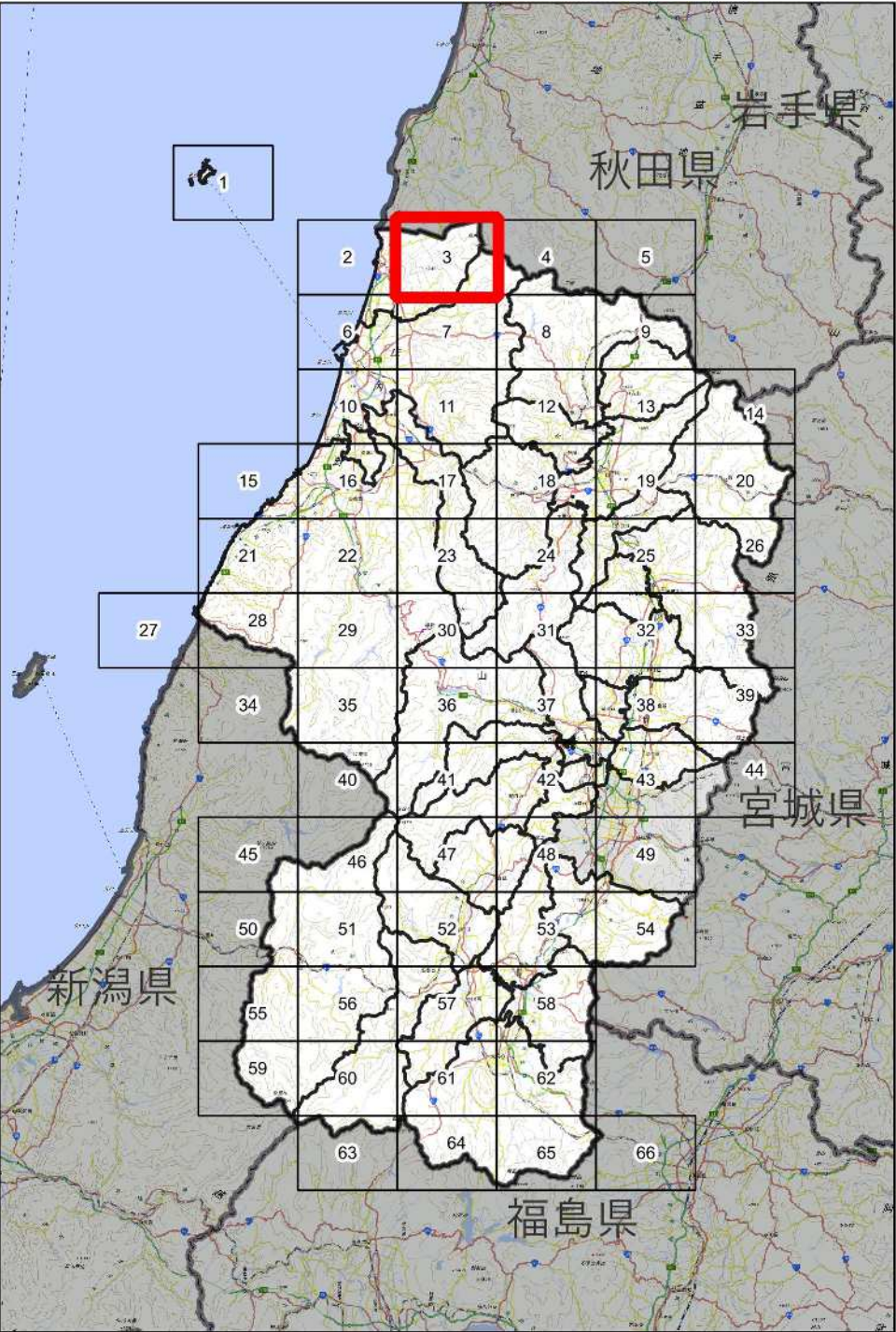


測量法に基づく国土地理院長承認(複製) R 7JHF 45
本製品を複製する場合には、国土地理院の長の承認を得なければならない。

山形県既存盛土等分布図

[調査年度：令和6～7年度]



3



酒田市、遊佐町

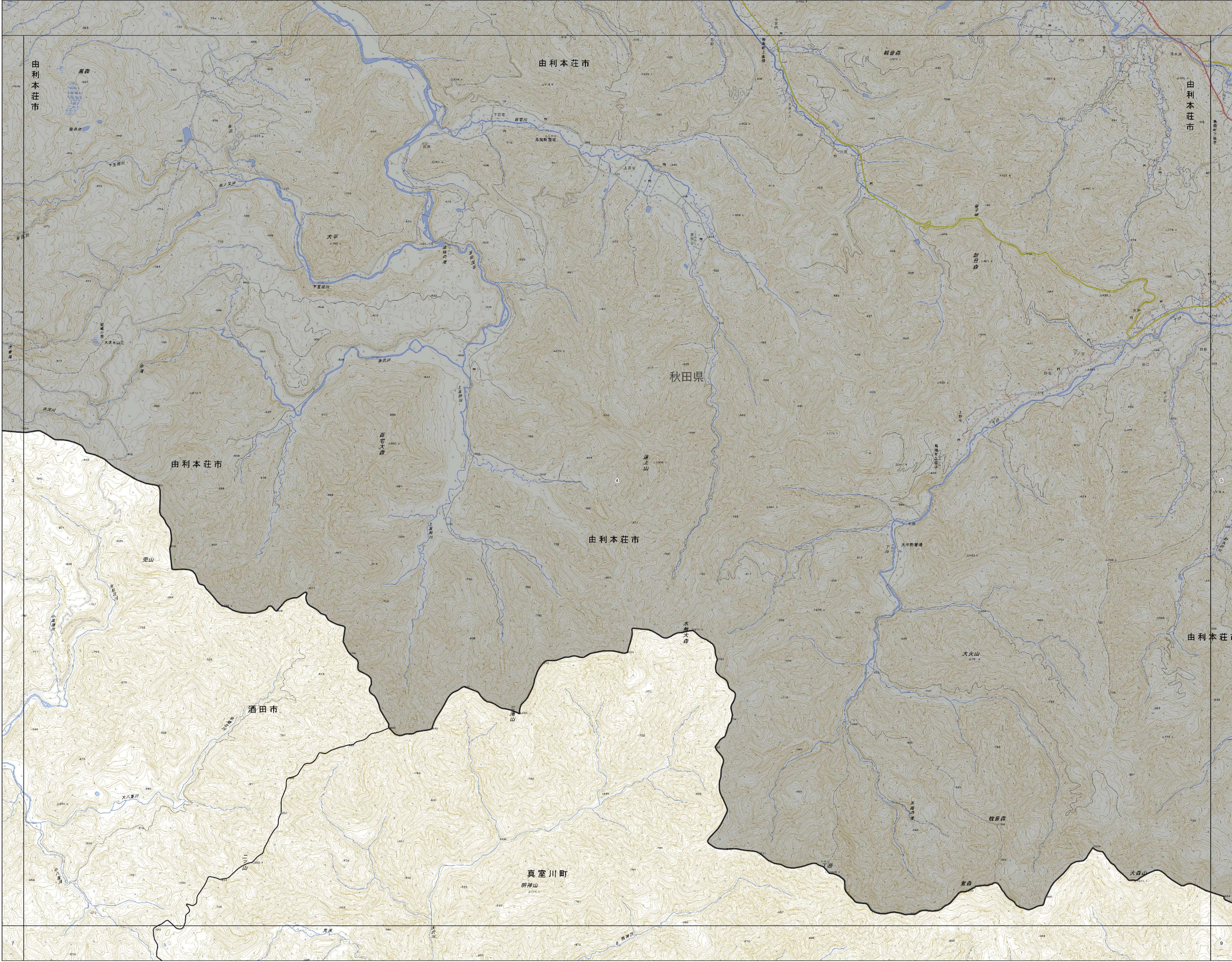
〈注〉
この分布図は、地形図等により抽出された既存盛土等（過去に行われた一定規模を超える盛土や切土）の概ねの位置を示すものであり、盛土等の危険性を示すものではありません。

凡例

-  : 市町村界
-  : 既存盛土等位置
- 村既02-001 : 既存盛土等整理番号

0 1 2 km

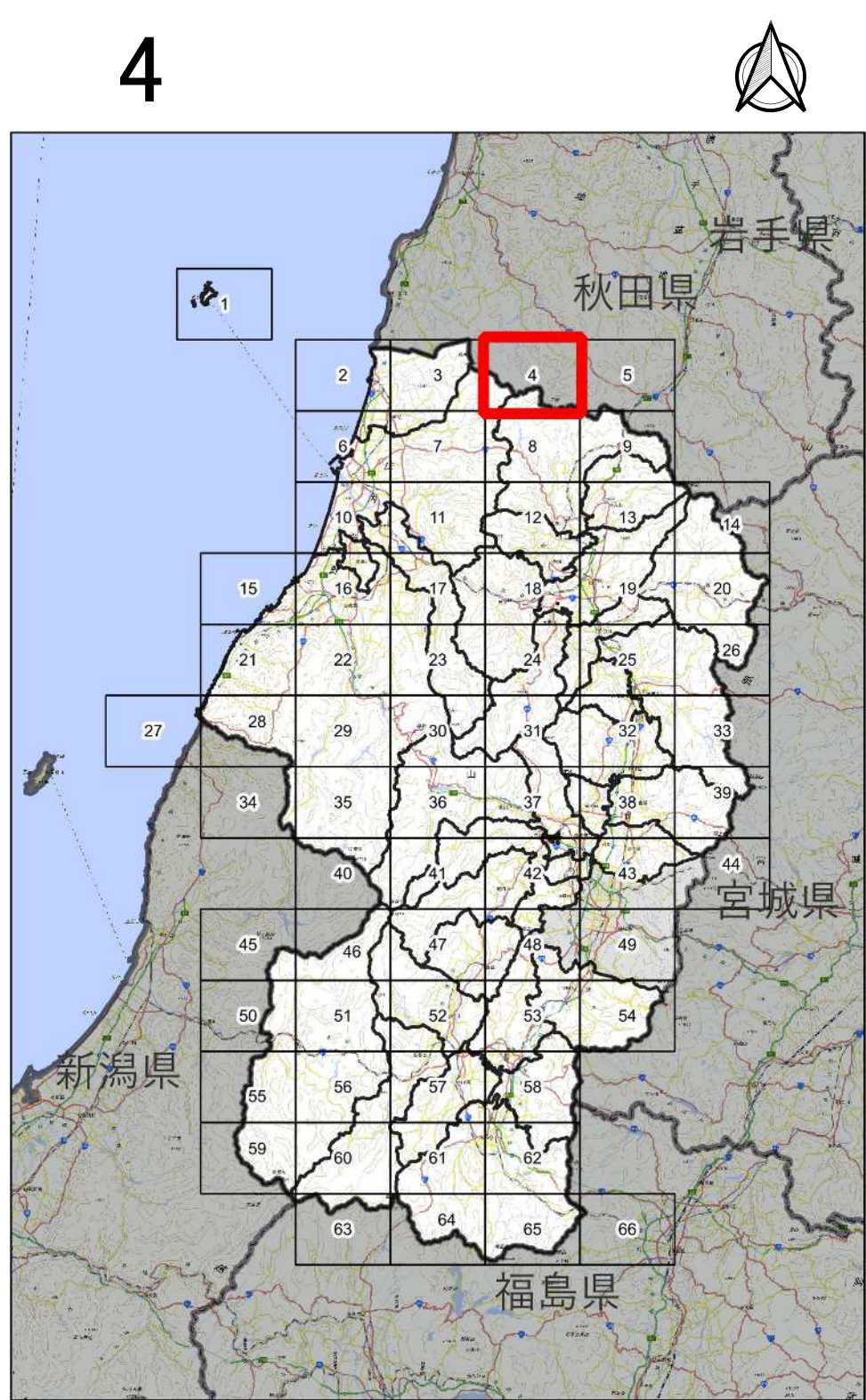
(A1判) 縮尺1/25,000
(A3判) 縮尺1/50,000



測量法に基づく国土地理院長承認(複製) R 7JHF 45
本製品を複製する場合には、国土地理院の長の承認を得なければならない。

山形県既存盛土等分布図

[調査年度：令和6～7年度]



真室川町、酒田市

〈注〉
この分布図は、地形図等により抽出された既存盛土等（過去に行われた一定規模を超える盛土や切土）の概ねの位置を示すものであり、盛土等の危険性を示すものではありません。

凡例

：市町村界

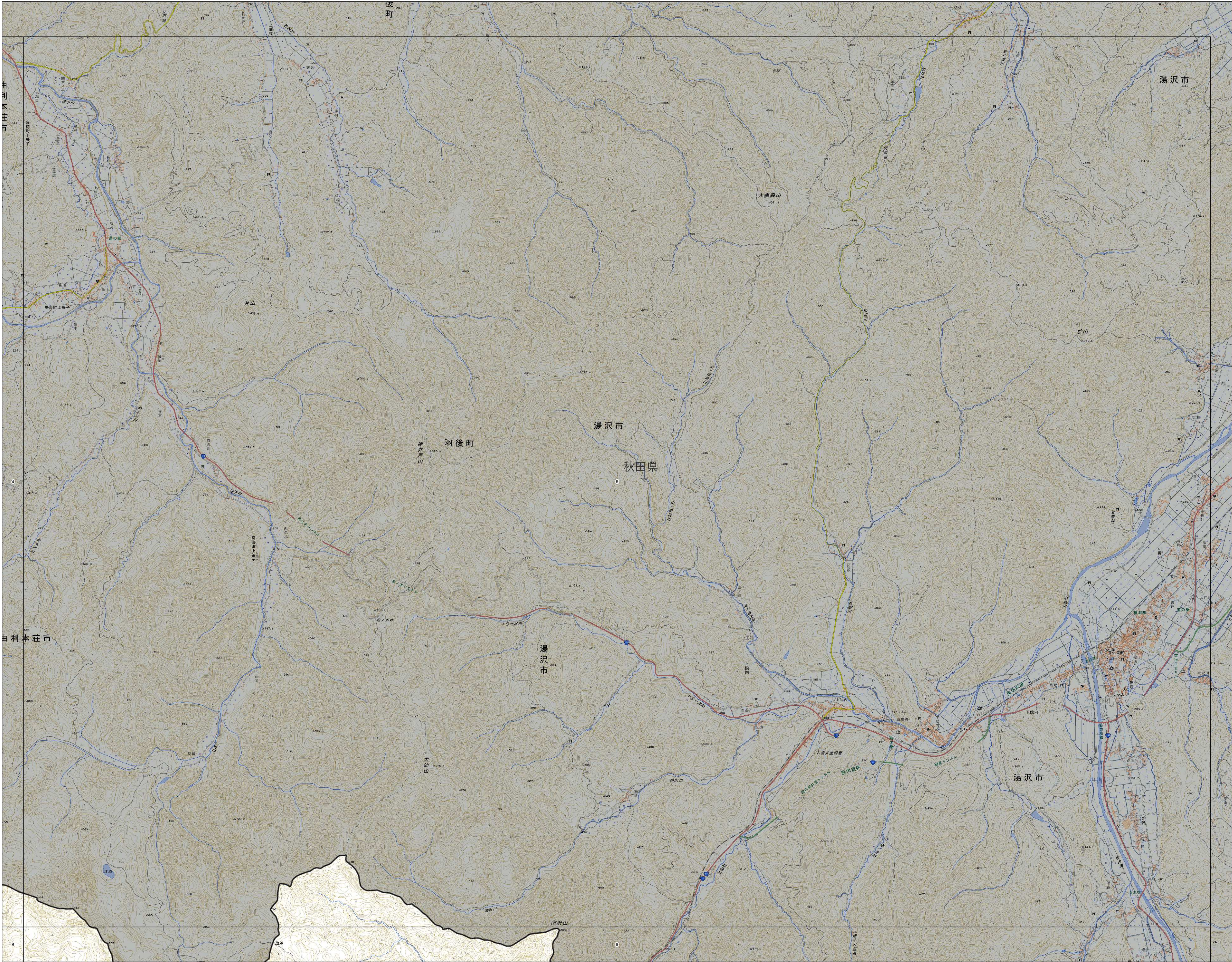
●

：既存盛土等位置

村既02-001

：既存盛土等整理番号

0 1 2 km
(A1判) 縮尺1/25,000
(A3判) 縮尺1/50,000

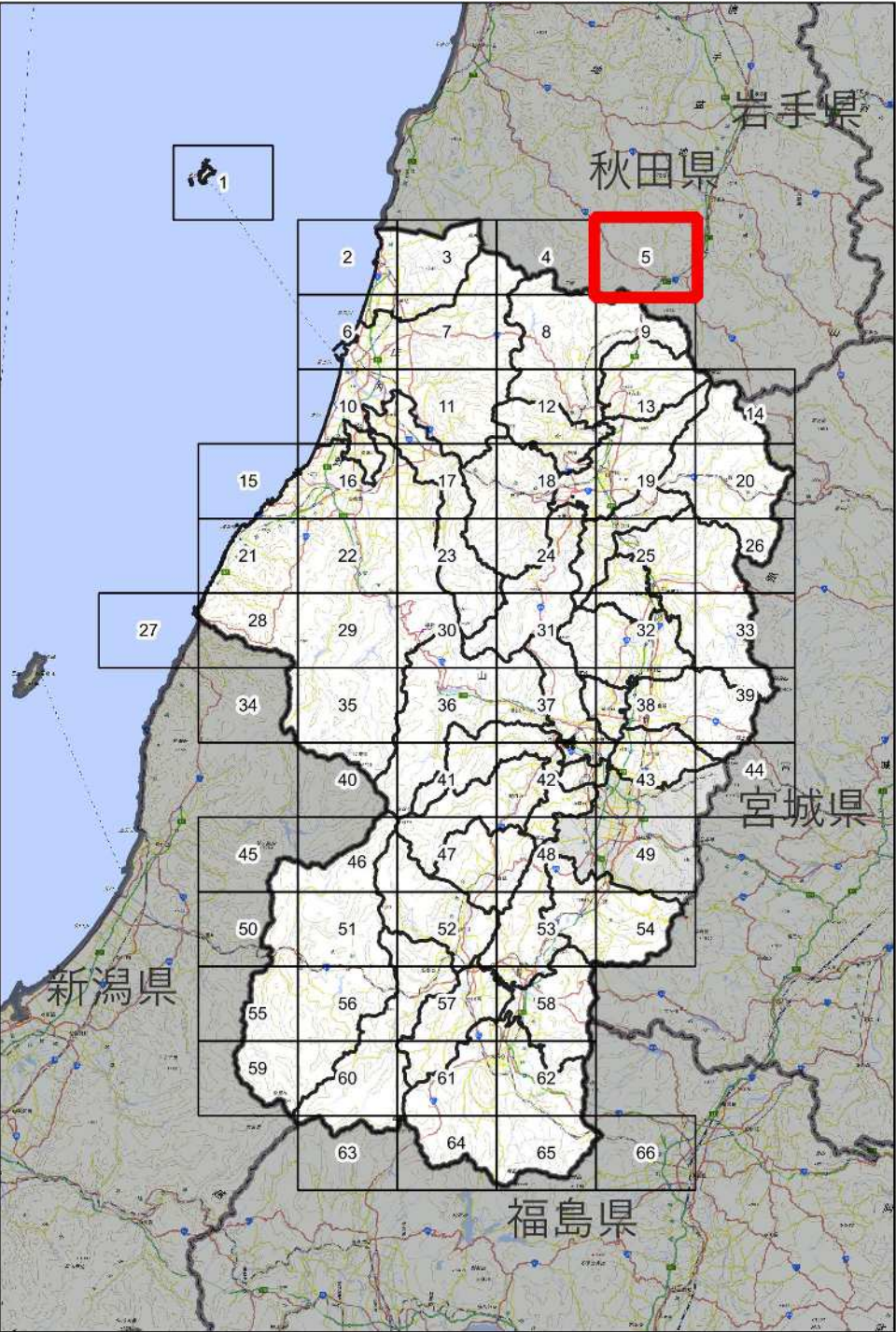


測量法に基づく国土地理院長承認(複製) R 7JHF 45
本製品を複製する場合には、国土地理院の長の承認を得なければならない。

山形県既存盛土等分布図

[調査年度：令和6～7年度]



5



真室川町

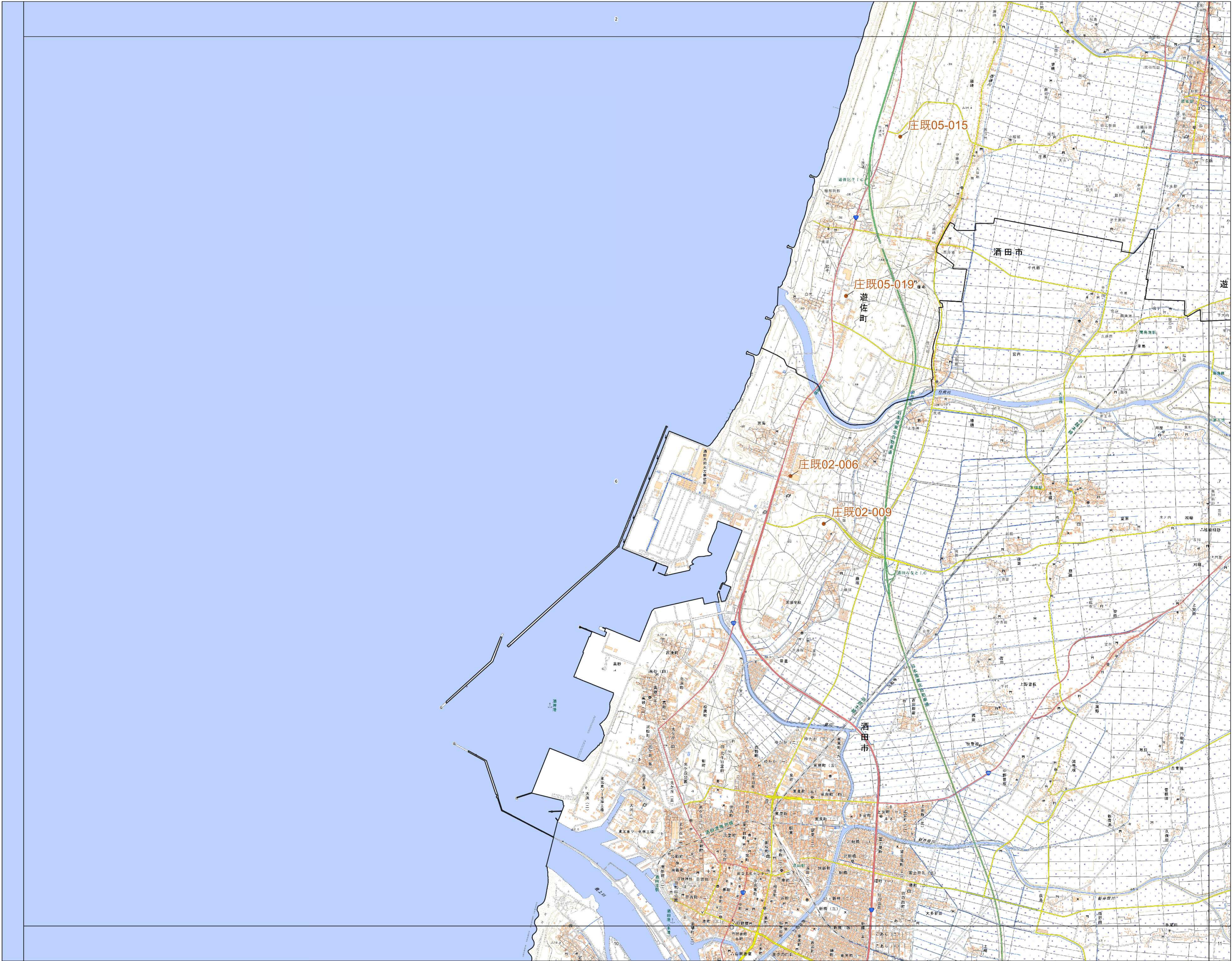
〈注〉
この分布図は、地形図等により抽出された既存盛土等（過去に行われた一定規模を超える盛土や切土）の概ねの位置を示すものであり、盛土等の危険性を示すものではありません。

凡例

-  : 市町村界
-  : 既存盛土等位置
- 村既02-001 : 既存盛土等整理番号

0 1 2 km

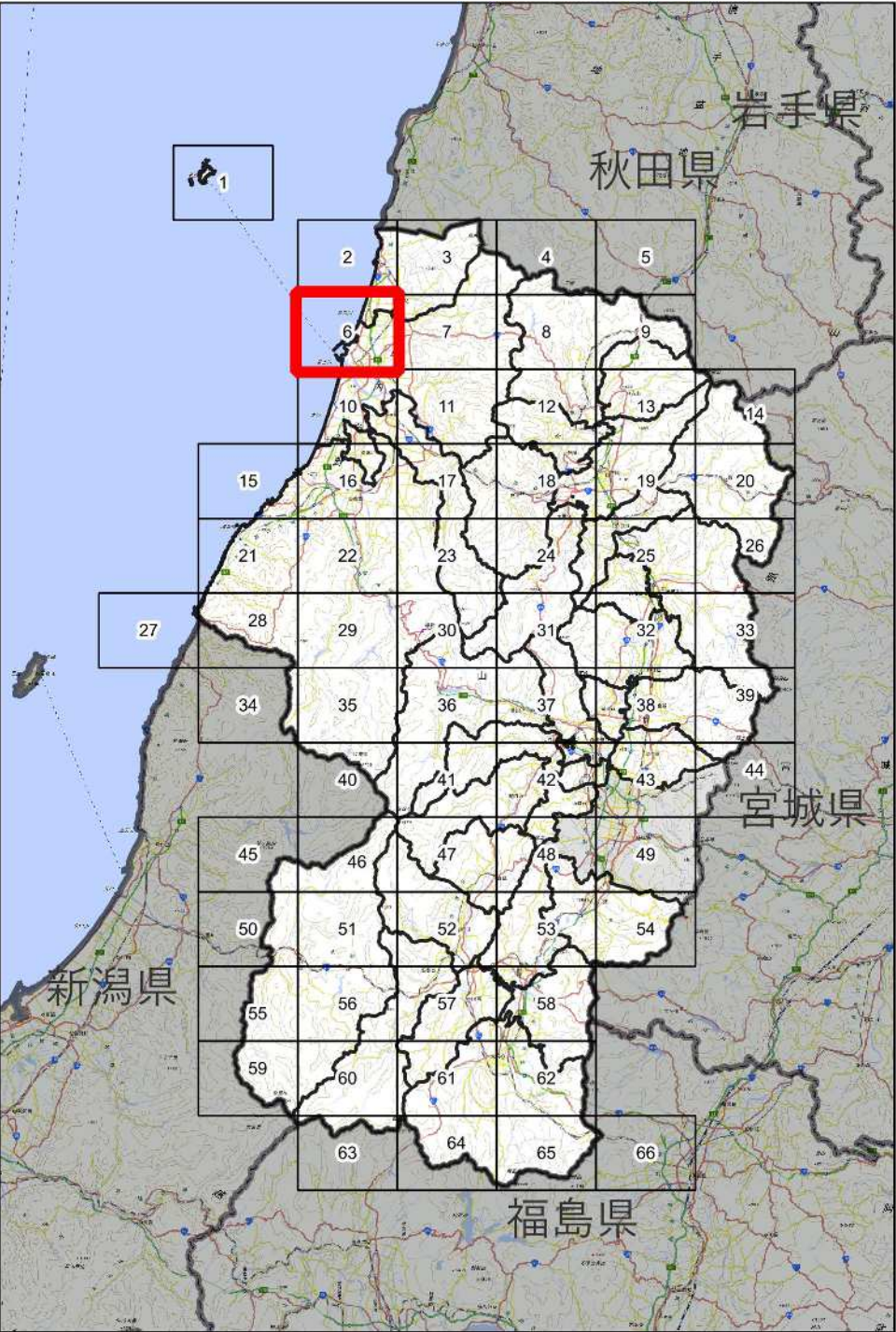
(A1判) 縮尺1/25,000
(A3判) 縮尺1/50,000



山形県既存盛土等分布図

[調査年度：令和6～7年度]



6



酒田市、遊佐町

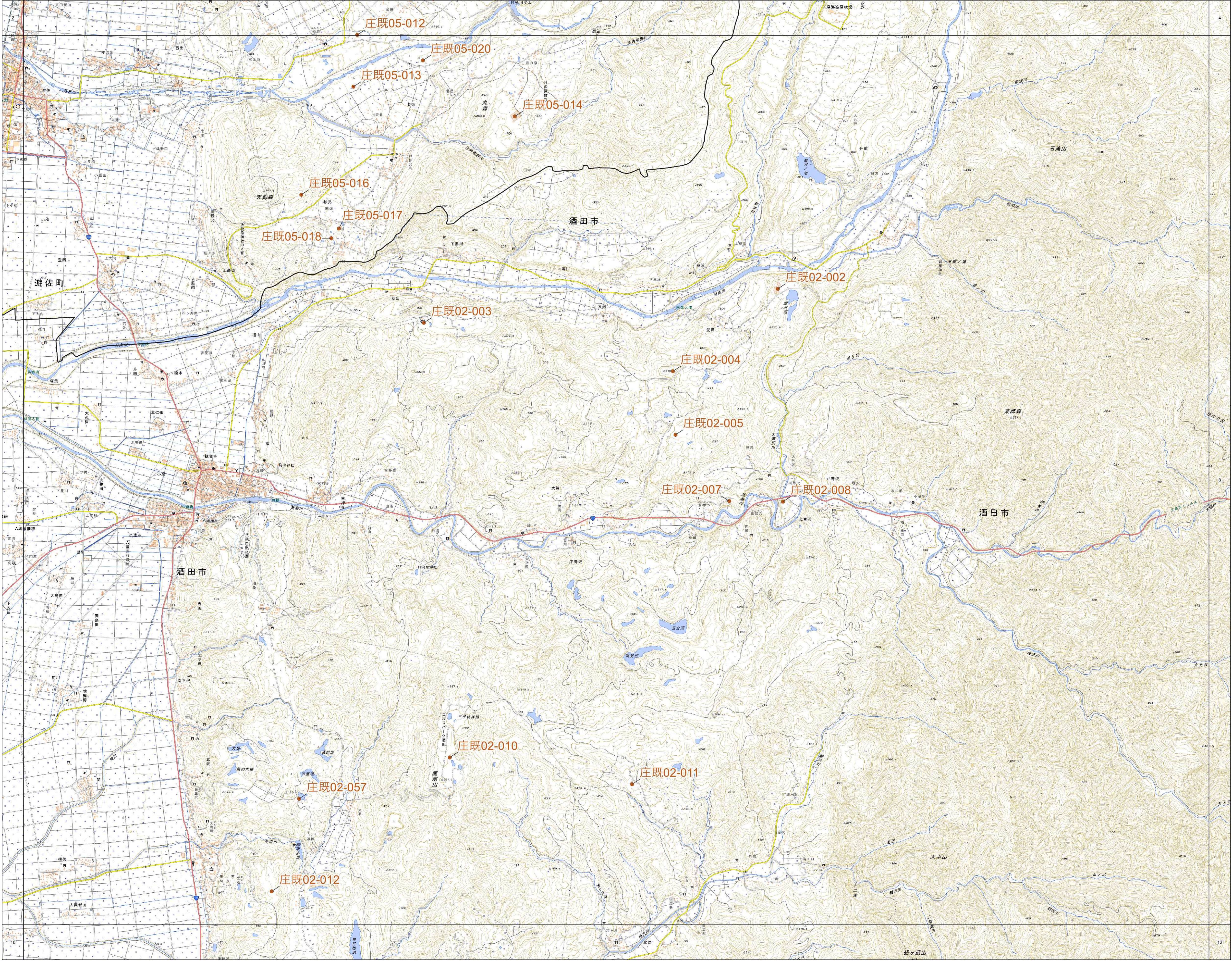
〈注〉
この分布図は、地形図等により抽出された既存盛土等（過去に行われた一定規模を超える盛土や切土）の概ねの位置を示すものであり、盛土等の危険性を示すものではありません。

凡例

-  : 市町村界
-  : 既存盛土等位置
- 村既02-001 : 既存盛土等整理番号

0 1 2 km

(A1判) 縮尺1/25,000
(A3判) 縮尺1/50,000

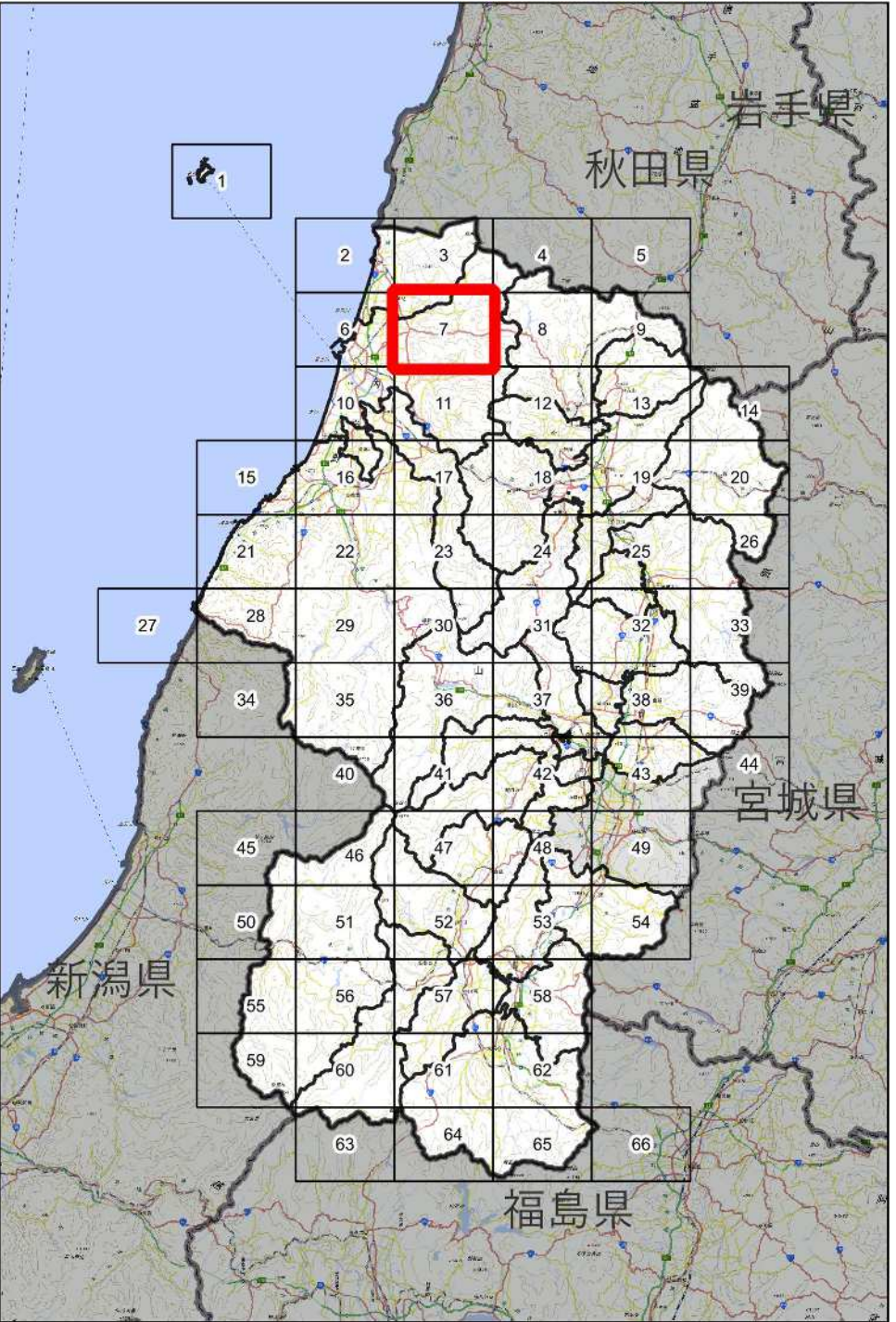


測量法に基づく国土地理院長承認(複製) R 7JHF 45
本製品を複製する場合には、国土地理院の長の承認を得なければならない。

山形県既存盛土等分布図

[調査年度：令和6～7年度]



7



酒田市

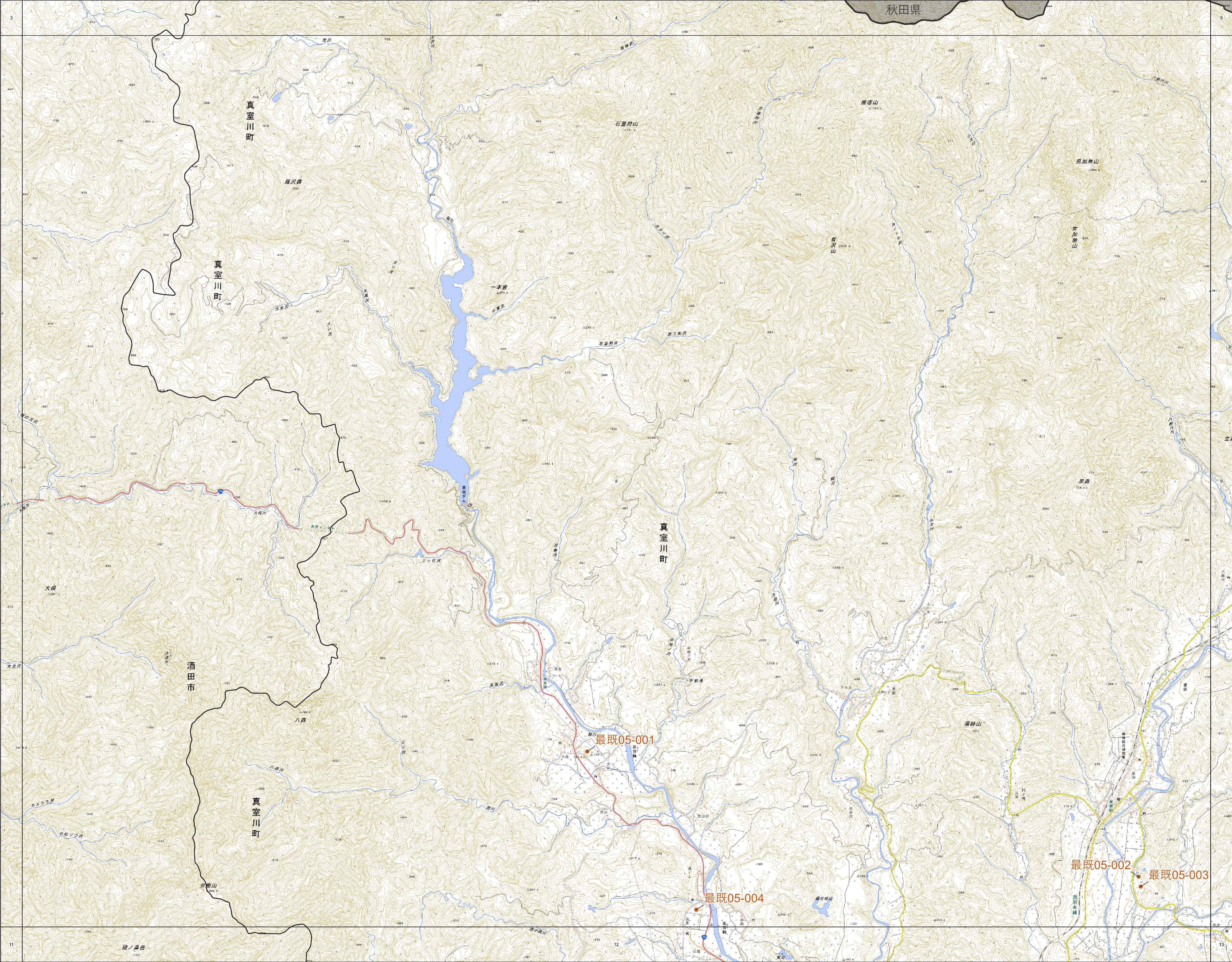
〈注〉
この分布図は、地形図等により抽出された既存盛土等（過去に行われた一定規模を超える盛土や切土）の概ねの位置を示すものであり、盛土等の危険性を示すものではありません。

凡例

-  : 市町村界
-  : 既存盛土等位置
- 村既02-001 : 既存盛土等整理番号

0 1 2 km

(A1判) 縮尺1/25,000
(A3判) 縮尺1/50,000



山形県既存盛土等分布図

[調査年度：令和6～7年度]

8

真室川町、酒田市

〈注〉
この分布図は、地形図等により抽出された既存盛土等（過去に行われた一定規模を超える盛土や切土）の概ねの位置を示すものであり、盛土等の危険性を示すものではありません。

凡例

：市町村界

：既存盛土等位置

村既02-001

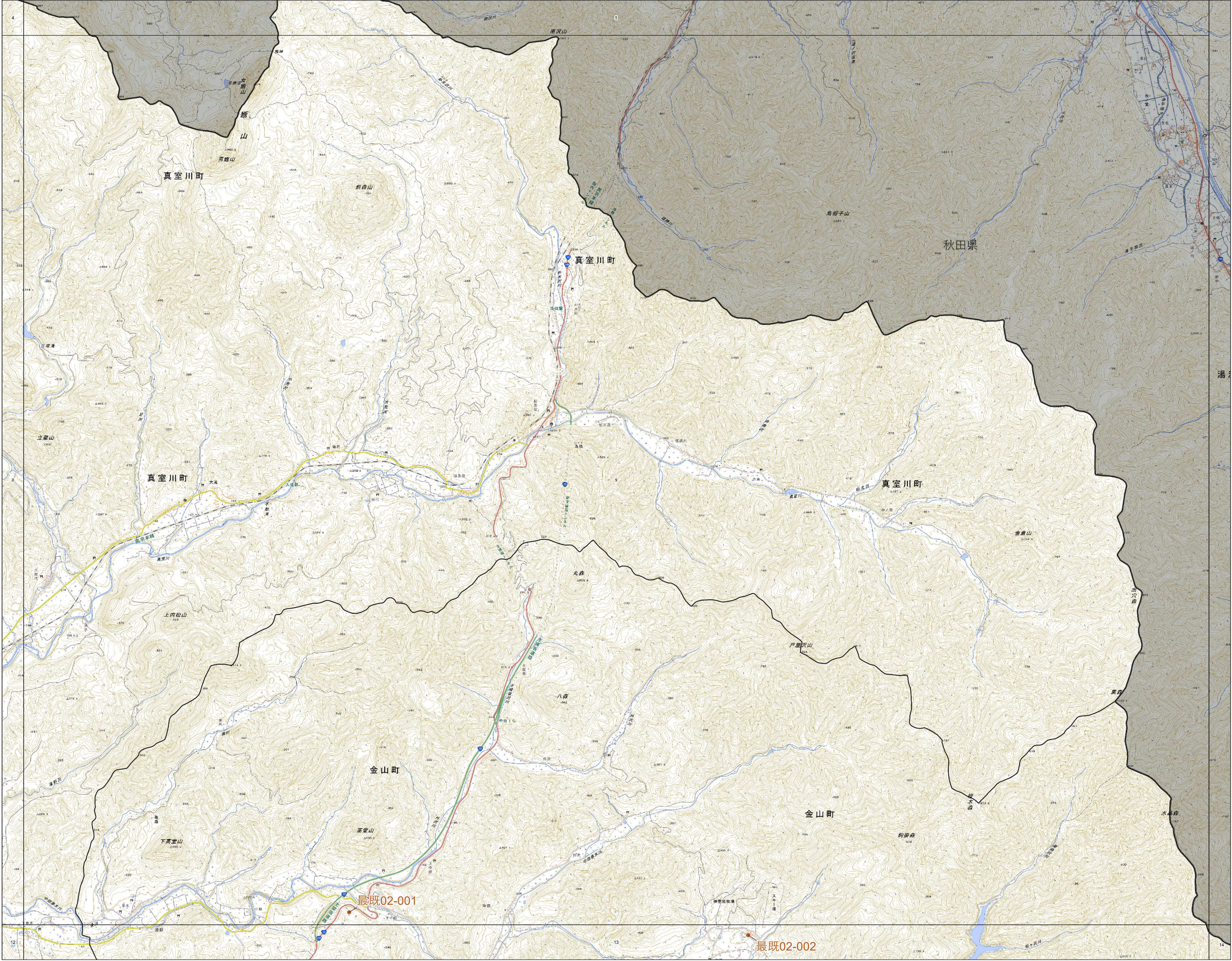
：既存盛土等整理番号

012 km

(A1判) 縮尺1/25,000

(A3判) 縮尺1/50,000

測量法に基づく国土地理院長承認(複製) R 7JHF 45
本製品を複製する場合には、国土地理院の長の承認を得なければならない。

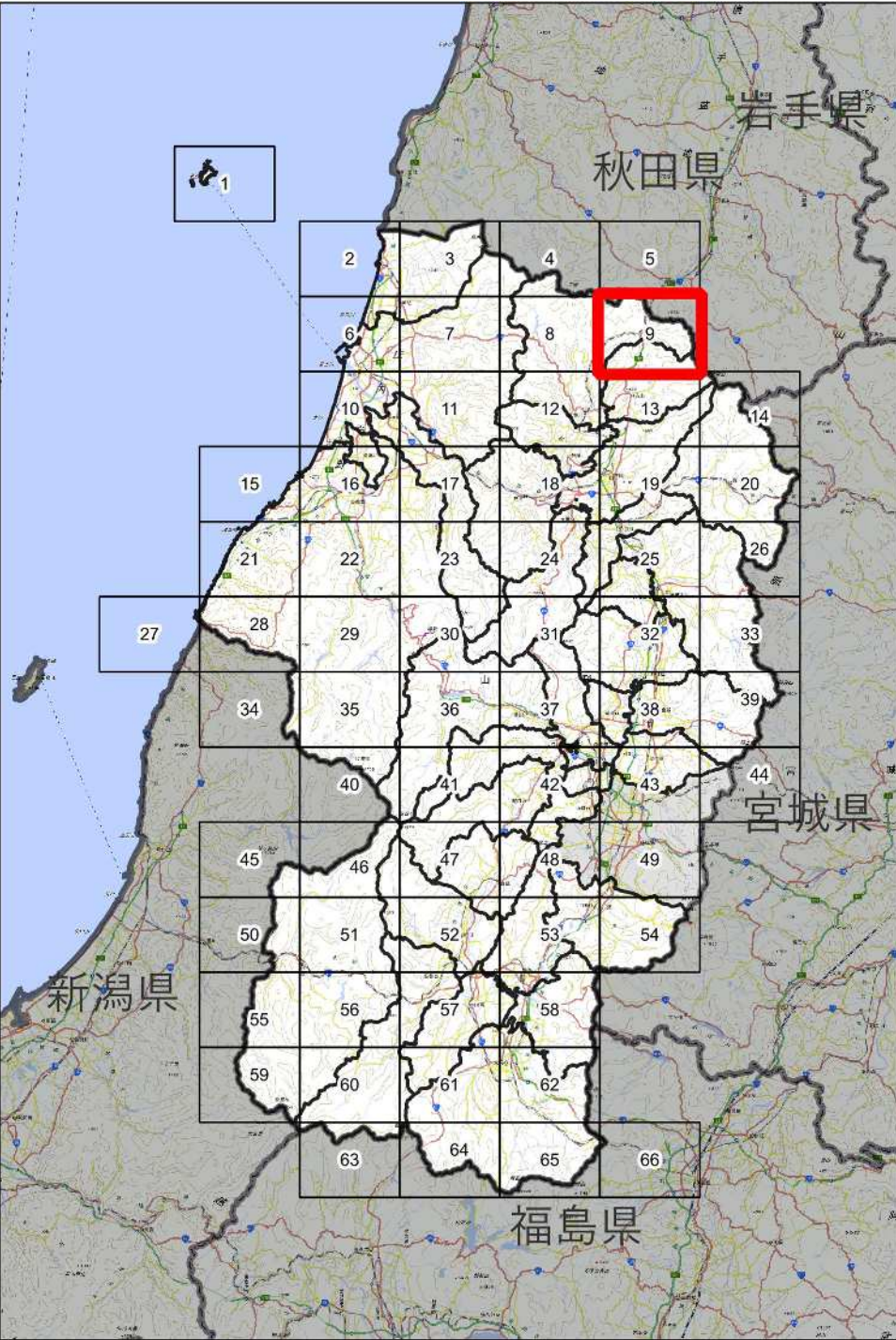


測量法に基づく国土地理院長承認(複製) R 7JHF 45
本製品を複製する場合には、国土地理院の長の承認を得なければならない。

山形県既存盛土等分布図

[調査年度：令和6～7年度]




9



金山町、真室川町

〈注〉
この分布図は、地形図等により抽出された既存盛土等（過去に行われた一定規模を超える盛土や切土）の概ねの位置を示すものであり、盛土等の危険性を示すものではありません。

凡例

-  : 市町村界
-  : 既存盛土等位置
-  村既02-001 : 既存盛土等整理番号

0 1 2 km

(A1判) 縮尺1/25,000
(A3判) 縮尺1/50,000