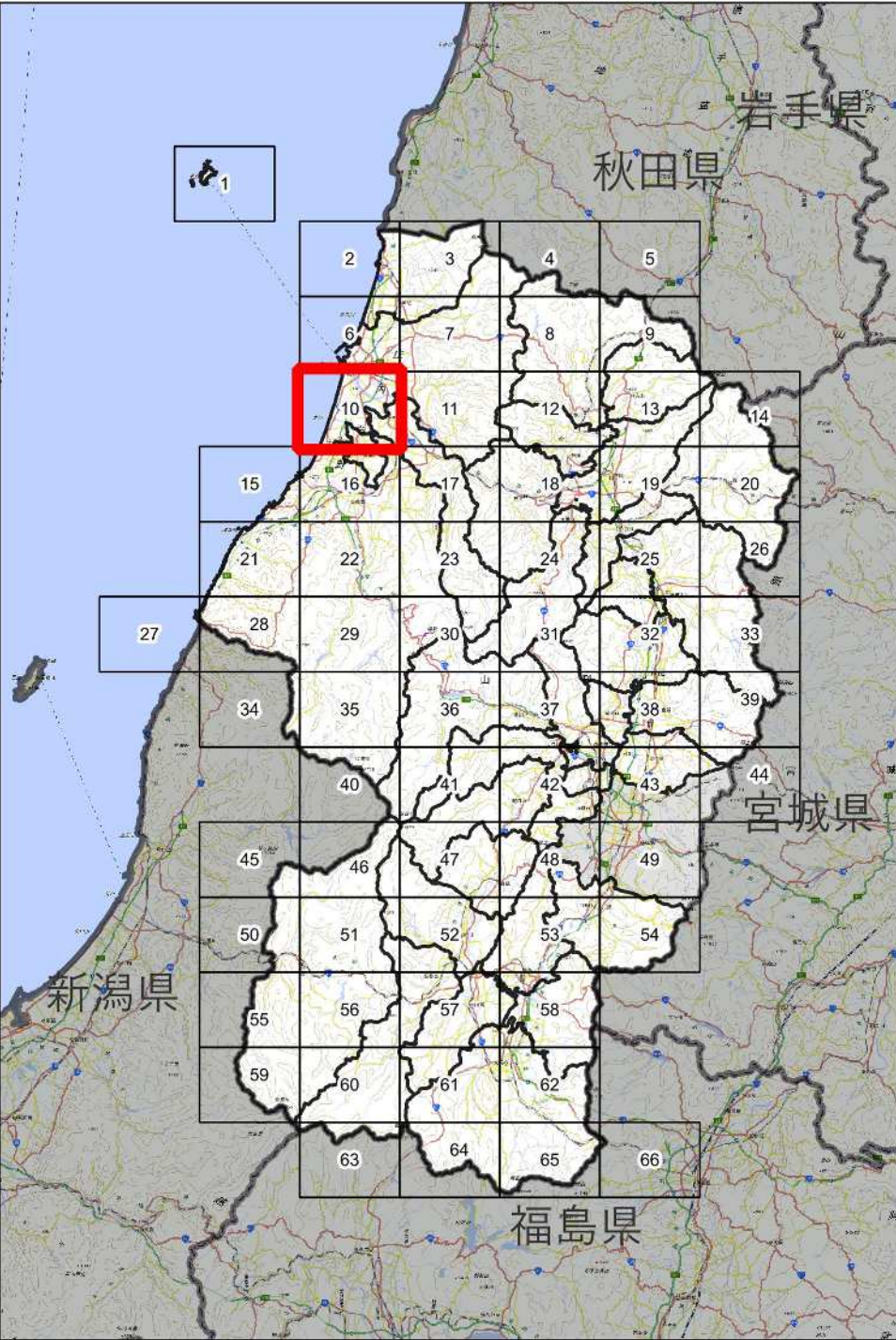


山形県既存盛土等分布図

[調査年度：令和6～7年度]

10



鶴岡市、酒田市、三川町  
庄内町

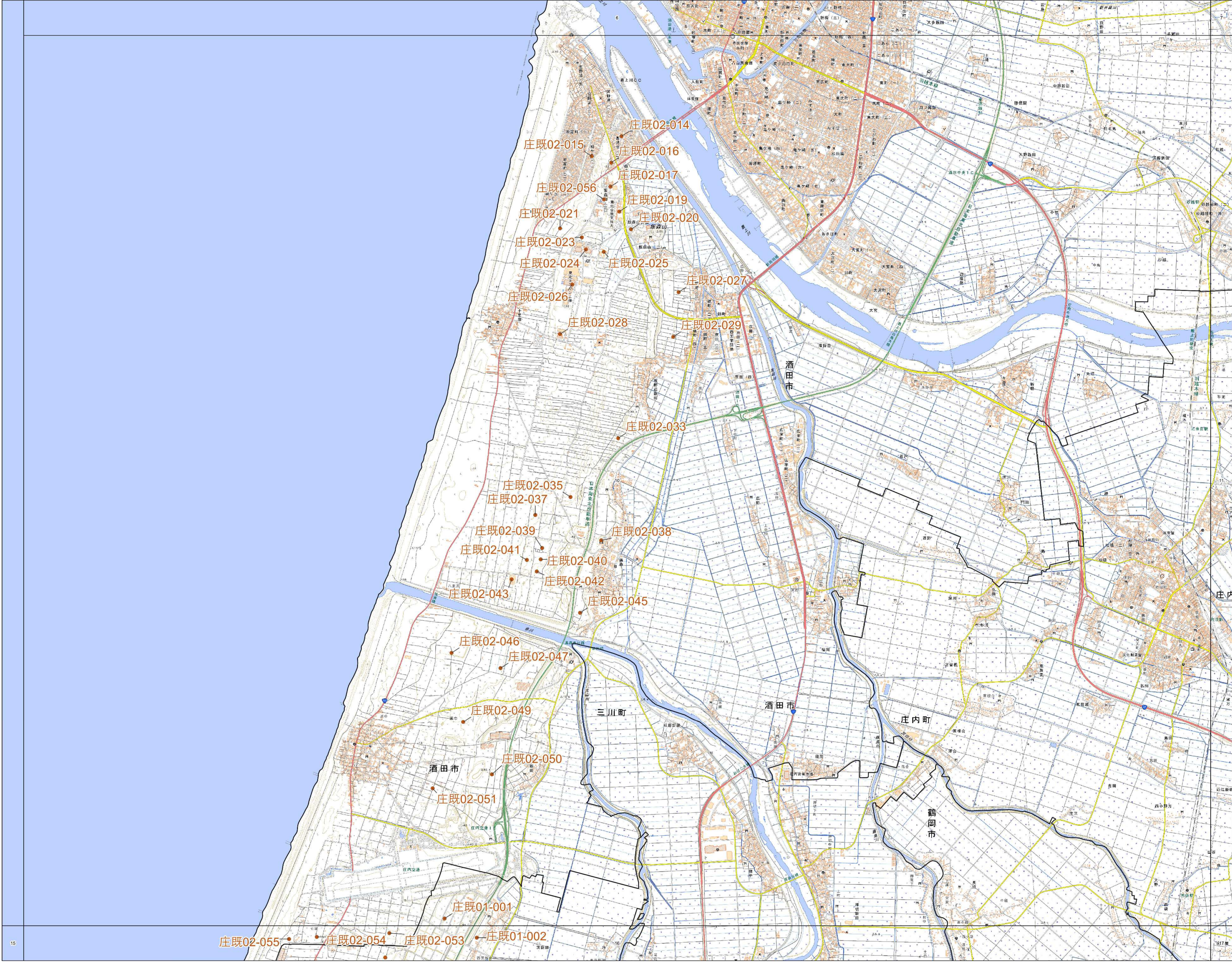
〈注〉  
この分布図は、地形図等により抽出された既存盛土等（過去に行われた一定規模を超える盛土や切土）の概ねの位置を示すものであり、盛土等の危険性を示すものではありません。

凡例

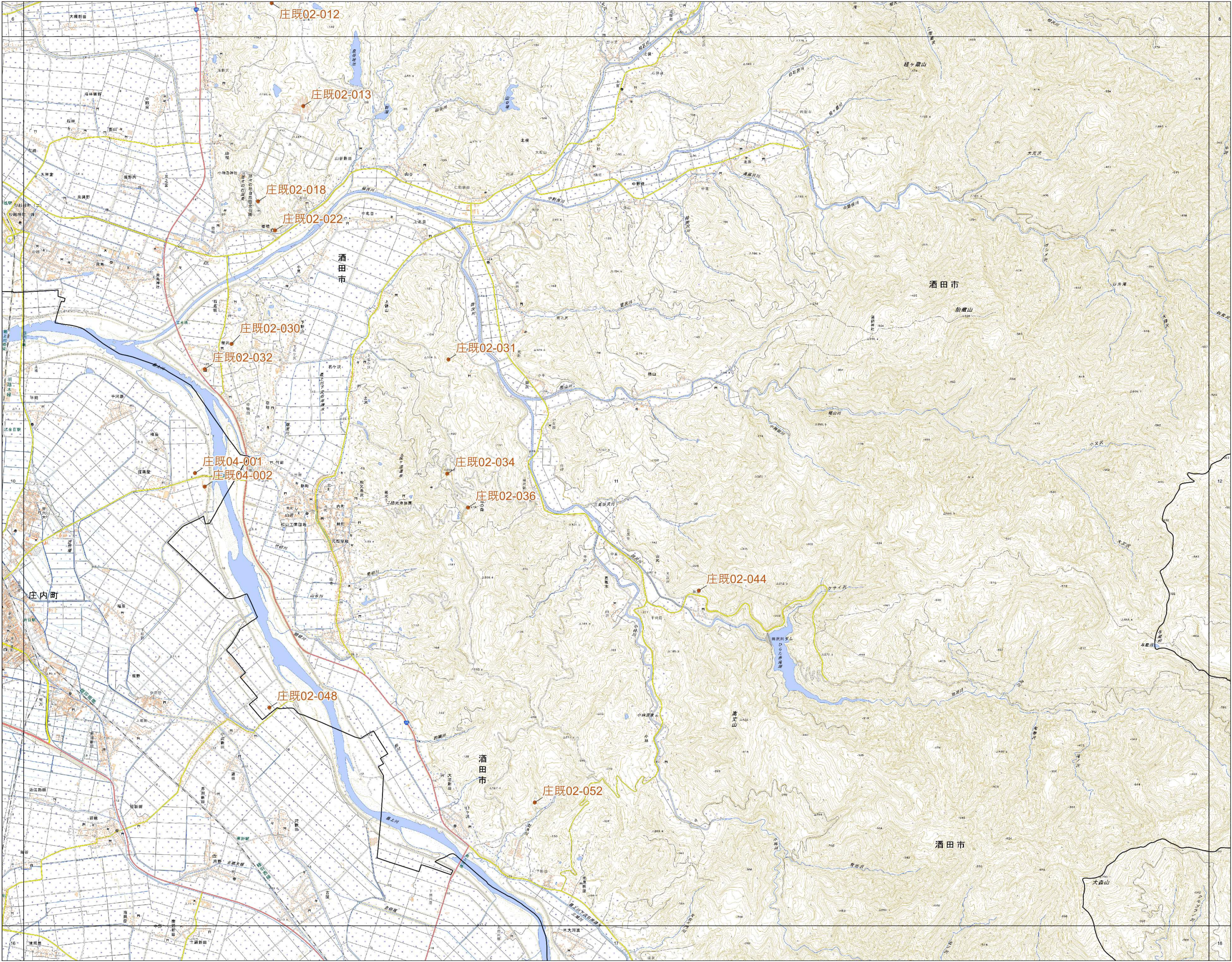
- 市町村界
- 既存盛土等位置
- 村既02-001 : 既存盛土等整理番号

0 1 2 km

(A1判) 縮尺1/25,000  
(A3判) 縮尺1/50,000





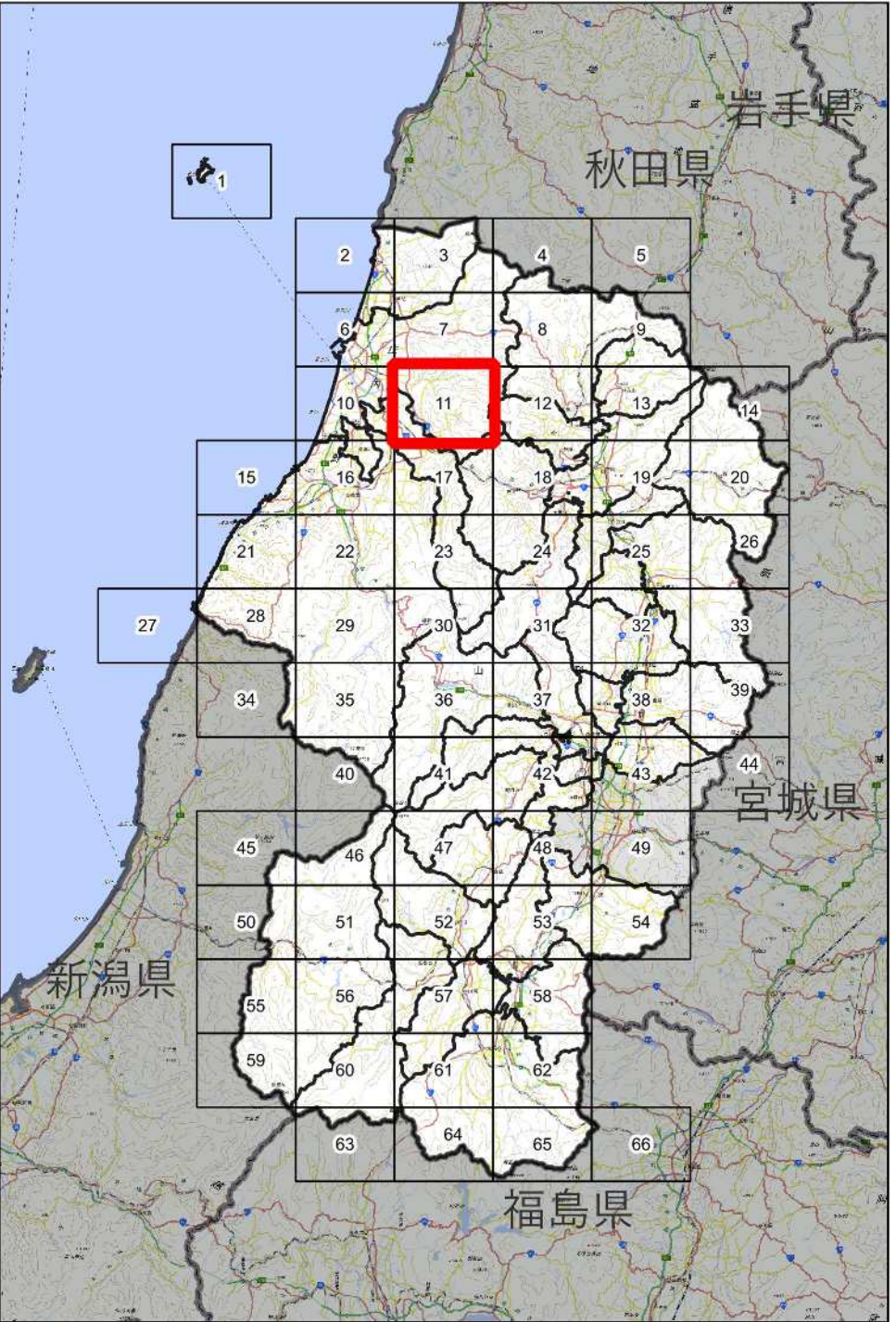


測量法に基づく国土地理院長承認(複製) R 7JHF 45  
本製品を複製する場合には、国土地理院の長の承認を得なければならない。

## 山形県既存盛土等分布図

[調査年度：令和6～7年度]



11



鮭川村、戸沢村  
酒田市、庄内町

〈注〉  
この分布図は、地形図等により抽出された既存盛土等（過去に行われた一定規模を超える盛土や切土）の概ねの位置を示すものであり、盛土等の危険性を示すものではありません。

### 凡例

-  : 市町村界
-  : 既存盛土等位置
- 村既02-001 : 既存盛土等整理番号

0 1 2 km

(A1判) 縮尺1/25,000  
(A3判) 縮尺1/50,000



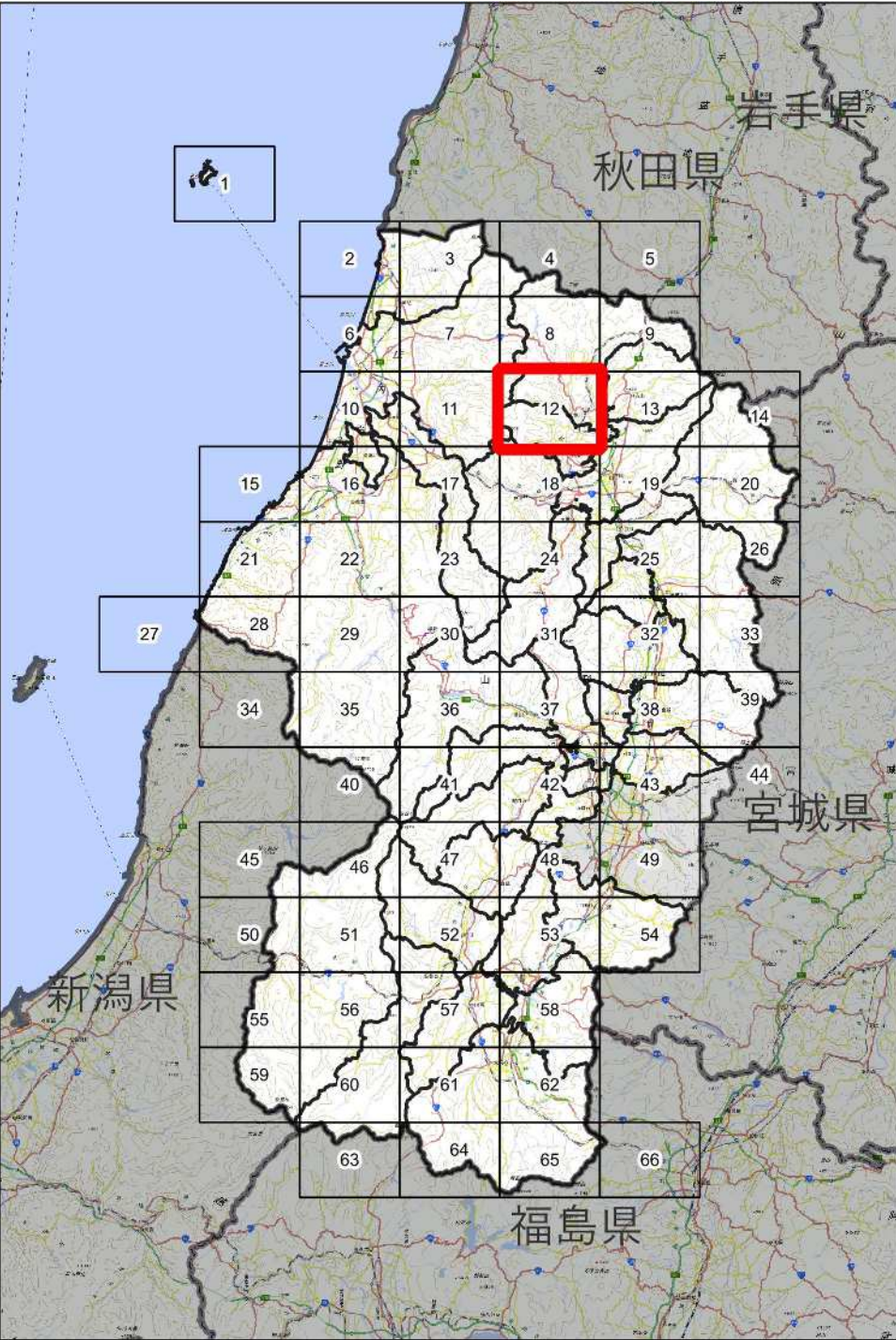


測量法に基づく国土地理院長承認(複製) R 7JHF 45  
本製品を複製する場合には、国土地理院の長の承認を得なければならない。

山形県既存盛土等分布図

[調査年度：令和6～7年度]

12



真室川町、鮭川村  
戸沢村、酒田市

〈注〉  
この分布図は、地形図等により抽出された既存盛土等（過去に行われた一定規模を超える盛土や切土）の概ねの位置を示すものであり、盛土等の危険性を示すものではありません。

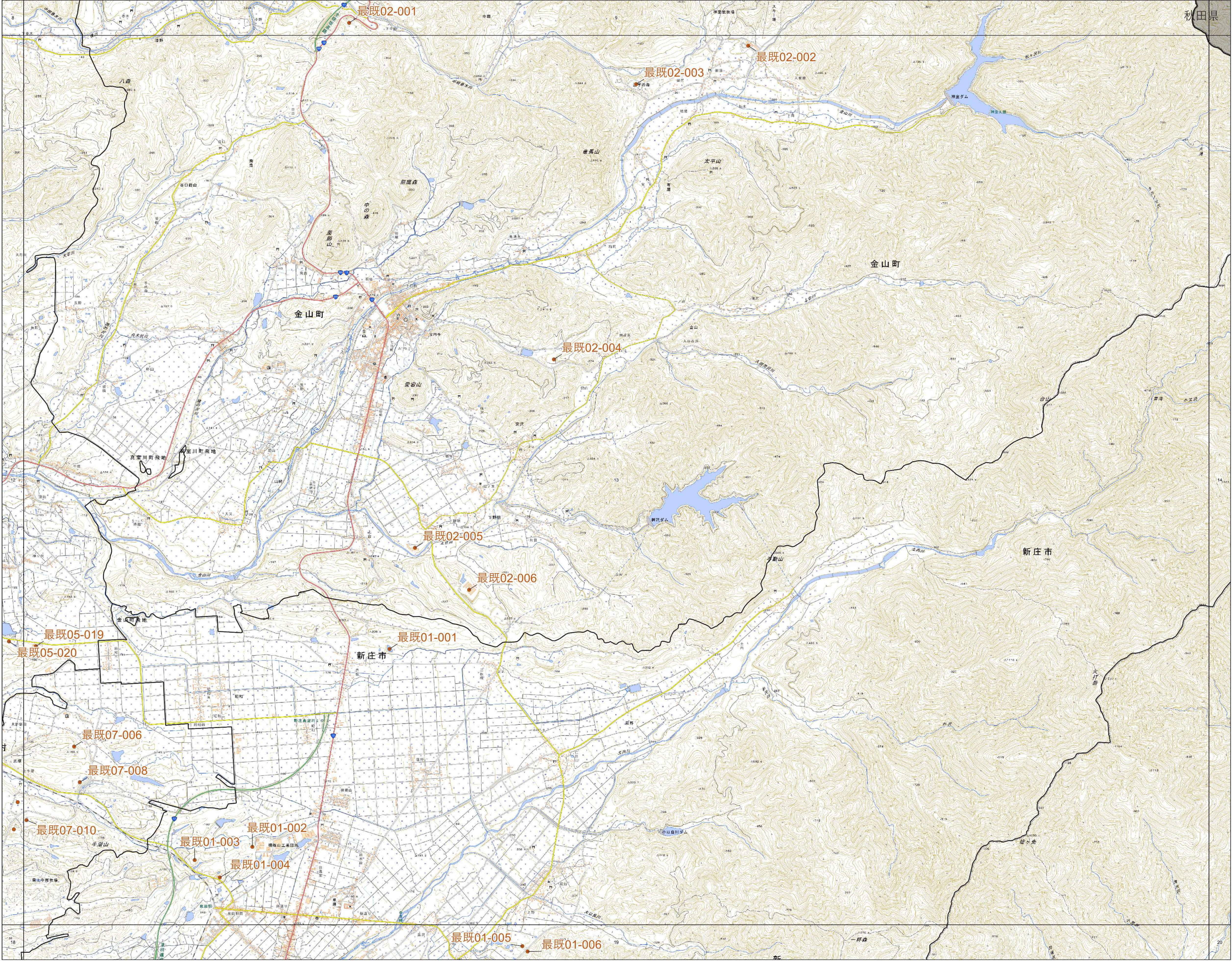
凡例

- : 市町村界
- : 既存盛土等位置
- 村既02-001 : 既存盛土等整理番号

0 1 2 km

(A1判) 縮尺1/25,000  
(A3判) 縮尺1/50,000



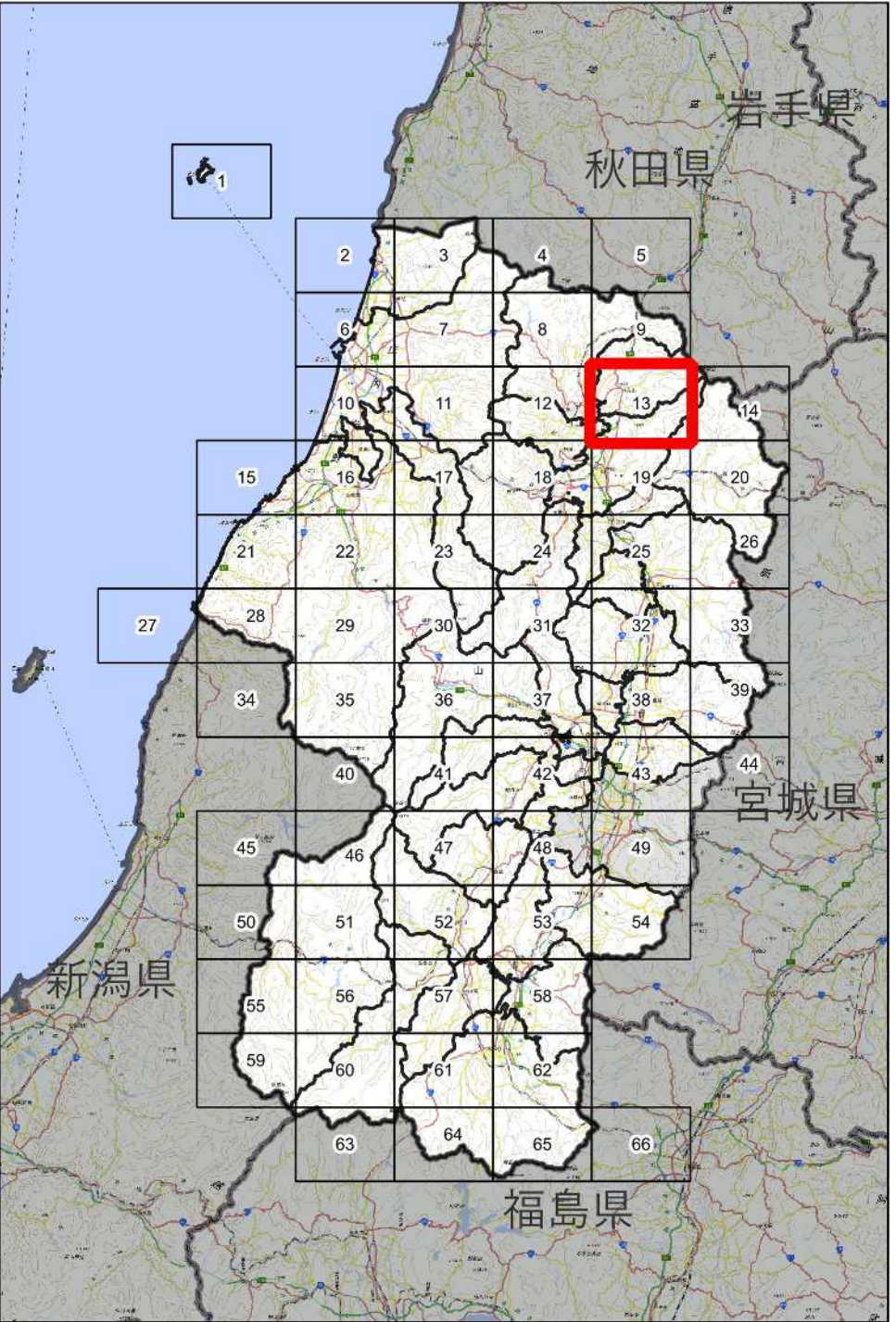


測量法に基づく国土地理院長承認(複製) R 7JHF 45  
本製品を複製する場合には、国土地理院の長の承認を得なければならない。

## 山形県既存盛土等分布図

[調査年度：令和6～7年度]

13



新庄市、金山町、最上町  
真室川町、鮭川村

〈注〉  
この分布図は、地形図等により抽出された既存盛土等（過去に行われた一定規模を超える盛土や切土）の概ねの位置を示すものであり、盛土等の危険性を示すものではありません。

### 凡例

- 市町村界
- 既存盛土等位置
- 村既02-001 : 既存盛土等整理番号

0 1 2 km

(A1判) 縮尺1/25,000  
(A3判) 縮尺1/50,000



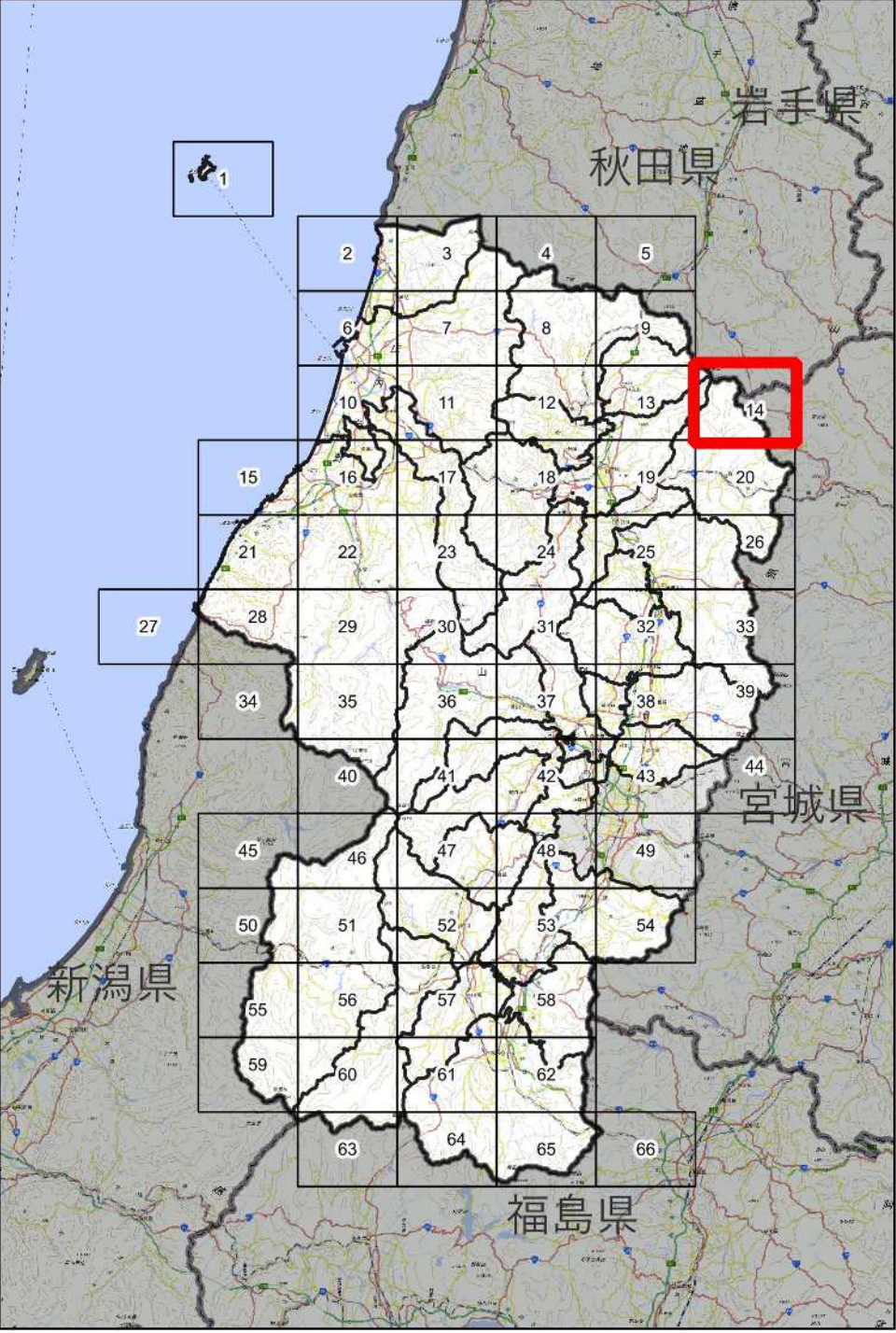


測量法に基づく国土地理院長承認(複製) R 7JHF 45  
本製品を複製する場合には、国土地理院の長の承認を得なければならない。

山形県既存盛土等分布図

[調査年度：令和6～7年度]

14



新庄市、金山町、最上町

〈注〉  
この分布図は、地形図等により抽出された既存盛土等（過去に行われた一定規模を超える盛土や切土）の概ねの位置を示すものであり、盛土等の危険性を示すものではありません。

凡例

- 市町村界
- 既存盛土等位置
- 村既02-001 : 既存盛土等整理番号

0 1 2 km

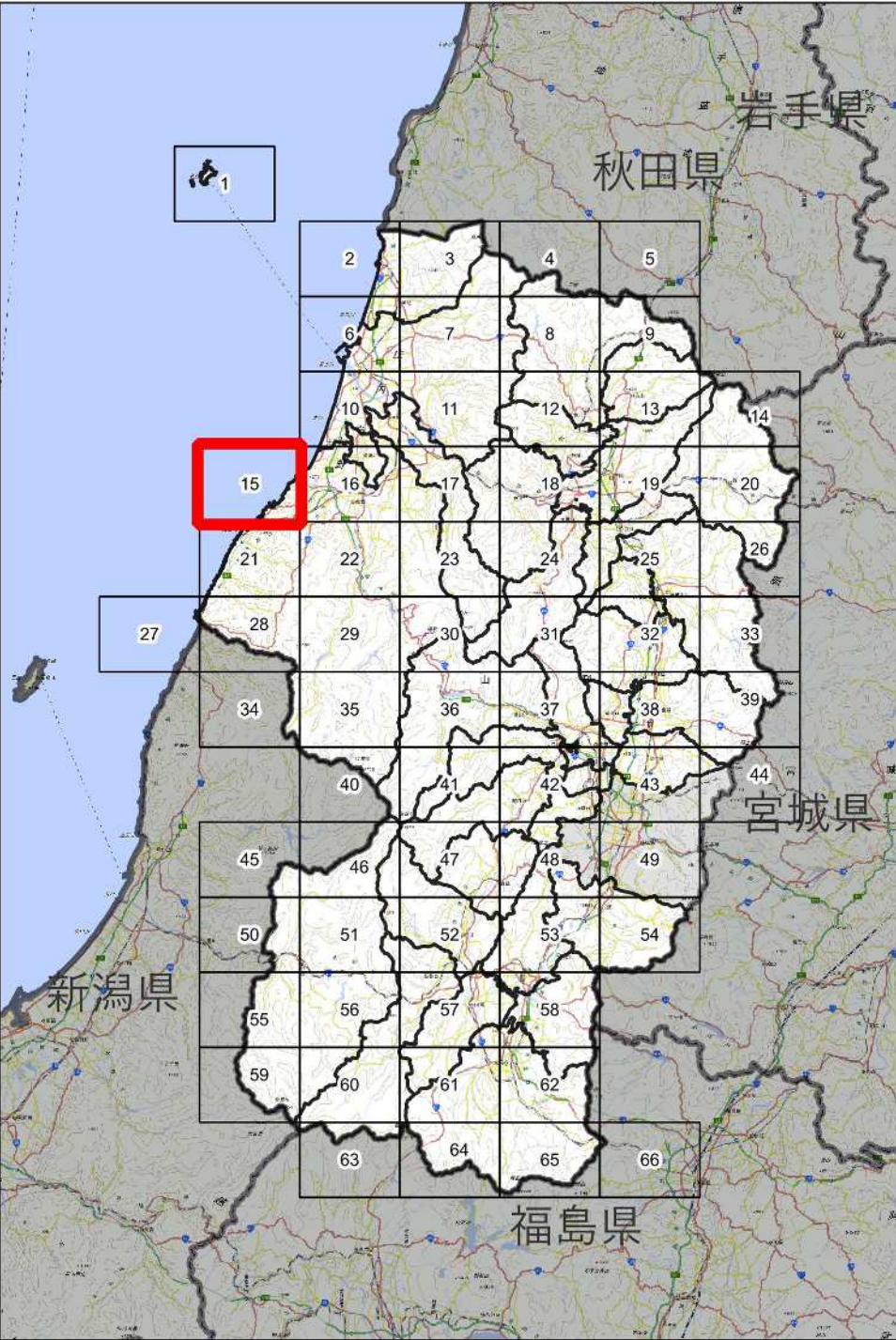
(A1判) 縮尺1/25,000  
(A3判) 縮尺1/50,000



山形県既存盛土等分布図

[調査年度：令和6～7年度]




15

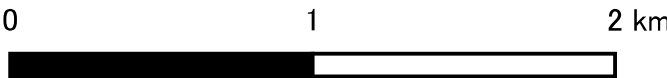


鶴岡市

〈注〉  
この分布図は、地形図等により抽出された既存盛土等（過去に行われた一定規模を超える盛土や切土）の概ねの位置を示すものであり、盛土等の危険性を示すものではありません。

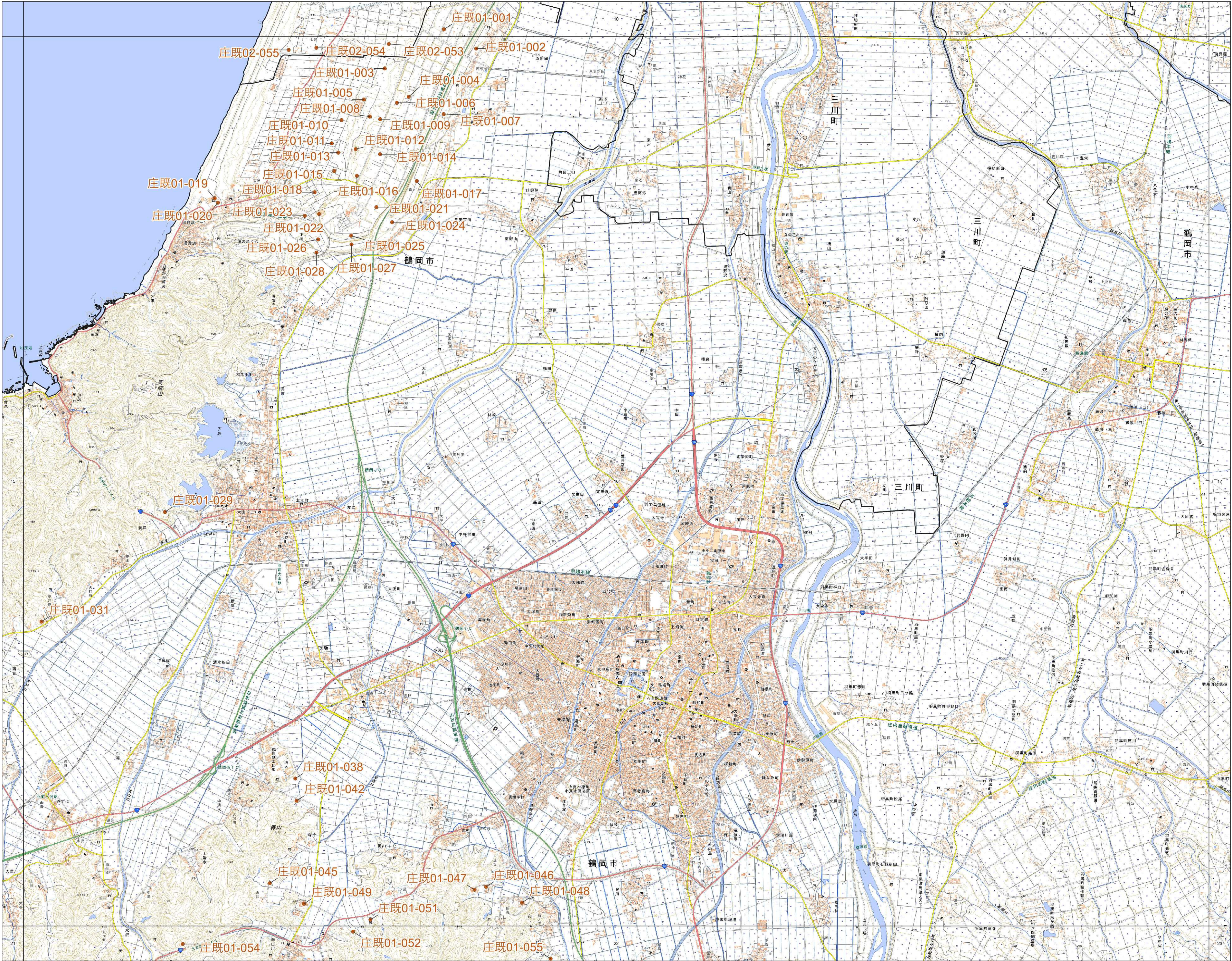
凡例

-  : 市町村界
-  : 既存盛土等位置
- 村既02-001  : 既存盛土等整理番号



(A1判) 縮尺1/25,000  
(A3判) 縮尺1/50,000



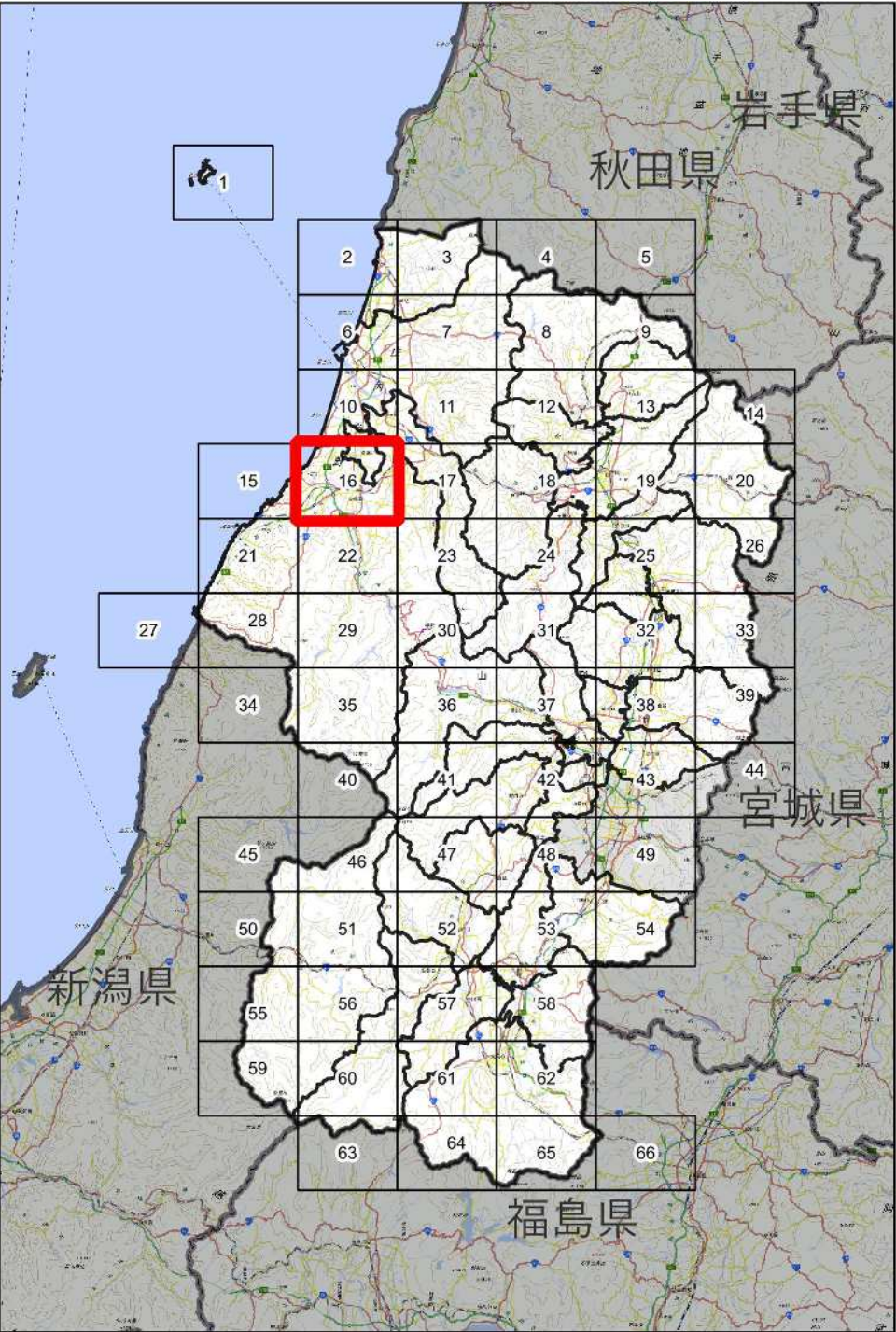


測量法に基づく国土地理院長承認(複製) R 7JHF 45  
本製品を複製する場合には、国土地理院の長の承認を得なければならない。

山形県既存盛土等分布図

[調査年度：令和6～7年度]

16



新潟市、酒田市、三川町

〈注〉  
この分布図は、地形図等により抽出された既存盛土等（過去に行われた一定規模を超える盛土や切土）の概ねの位置を示すものであり、盛土等の危険性を示すものではありません。

凡例

- 市町村界
- 既存盛土等位置
- 村既02-001 : 既存盛土等整理番号

0 1 2 km

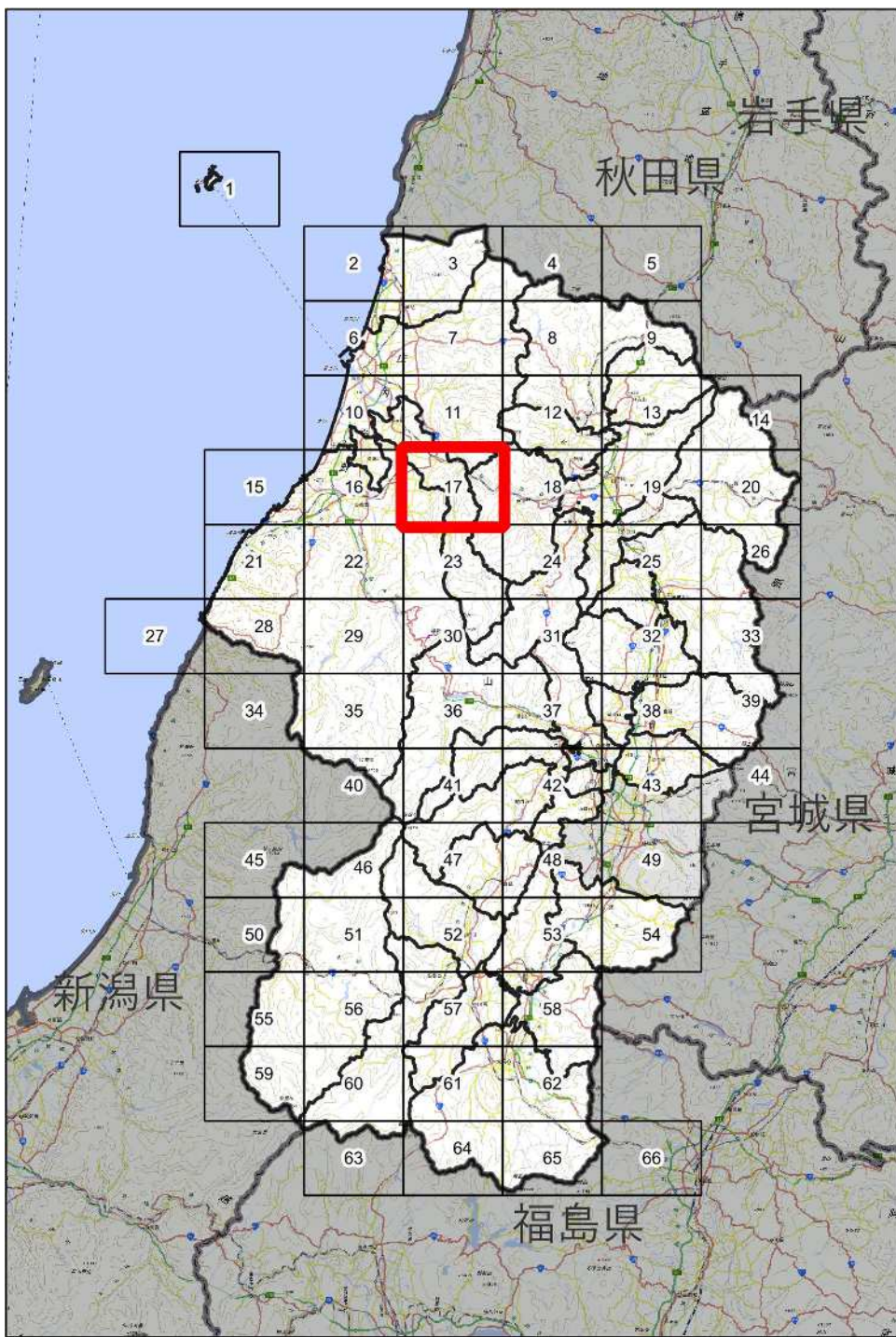
(A1判) 縮尺1/25,000  
(A3判) 縮尺1/50,000



山形県既存盛土等分布図

[調査年度：令和6～7年度]

17



戸沢村、鶴岡市  
酒田市、庄内町

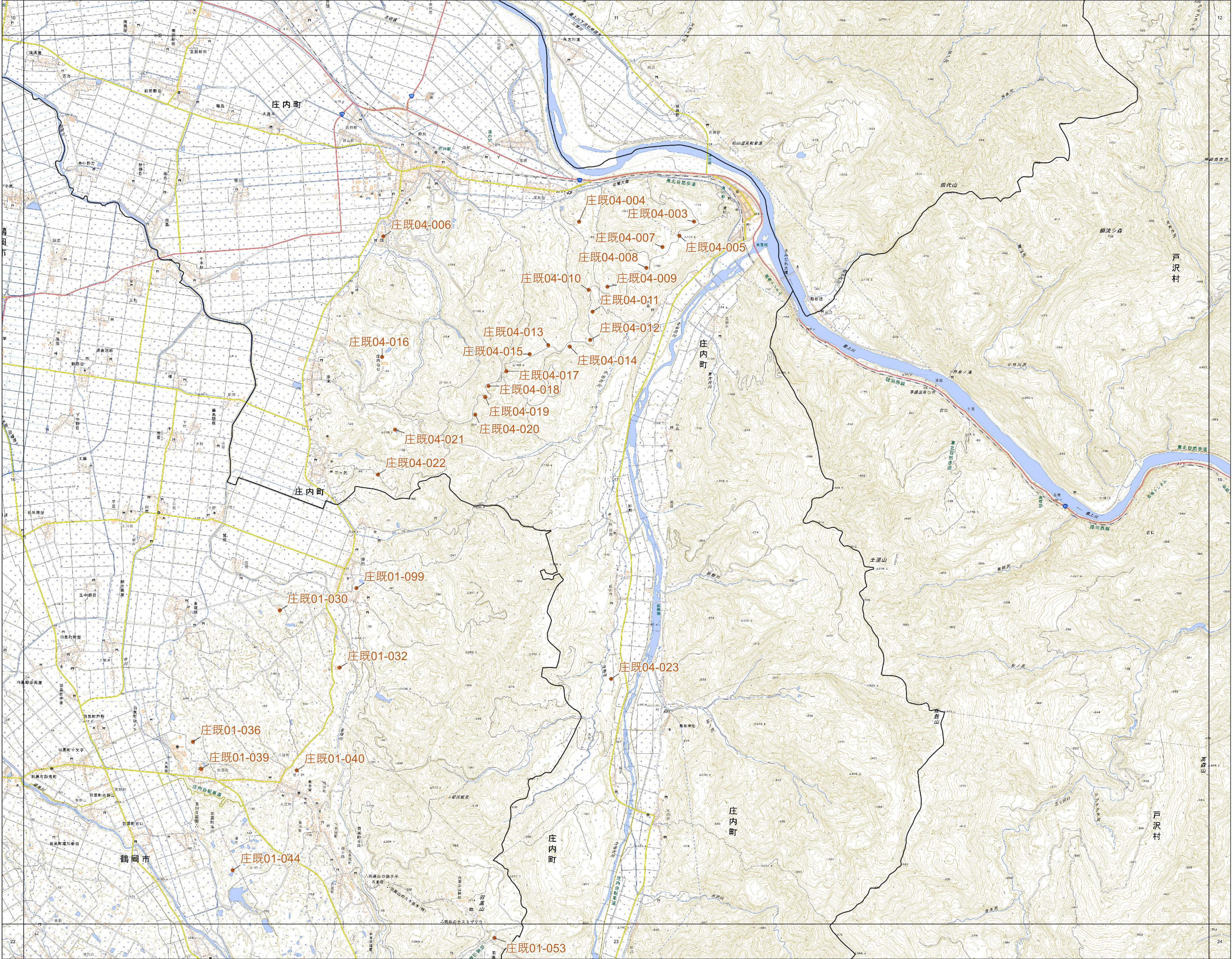
〈注〉  
この分布図は、地形図等により抽出された既存盛土等（過去に行われた一定規模を超える盛土や切土）の概ねの位置を示すものであり、盛土等の危険性を示すものではありません。

凡例

- 市町村界
- 既存盛土等位置
- 村既02-001 : 既存盛土等整理番号

0 1 2 km

(A1判) 縮尺1/25,000  
(A3判) 縮尺1/50,000



測量法に基づく国土地理院長承認(複製) R 7JHF 45  
本製品を複製する場合には、国土地理院の長の承認を得なければならない。



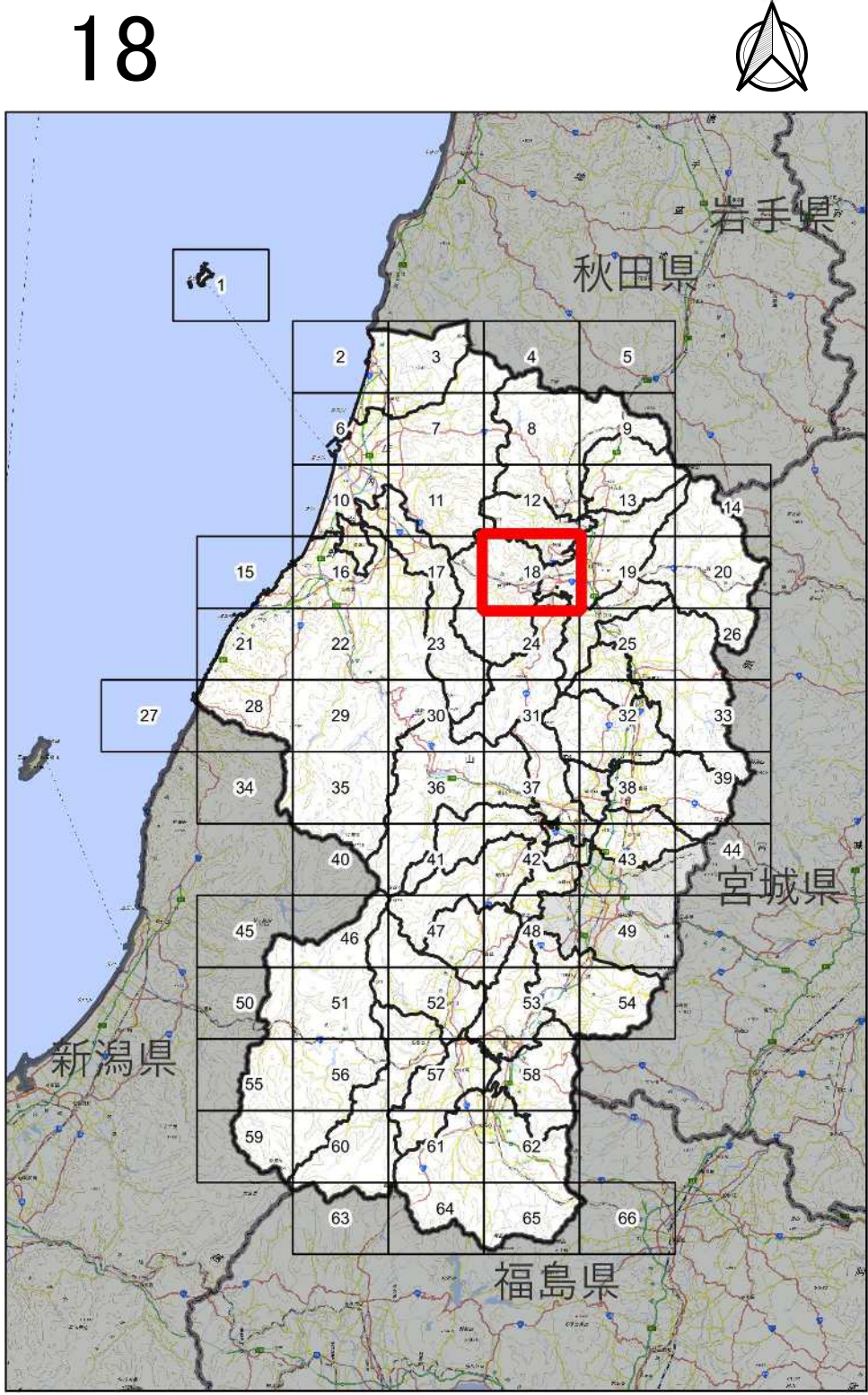


測量法に基づく国土地理院長承認(複製) R 7JHF 45  
本製品を複製する場合には、国土地理院の長の承認を得なければならない。

山形県既存盛土等分布図

[調査年度：令和6～7年度]

18

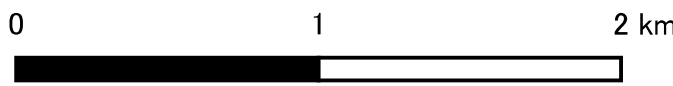


新庄市、大蔵村  
鮭川村、戸沢村

〈注〉  
この分布図は、地形図等により抽出された既存盛土等（過去に行われた一定規模を超える盛土や切土）の概ねの位置を示すものであり、盛土等の危険性を示すものではありません。

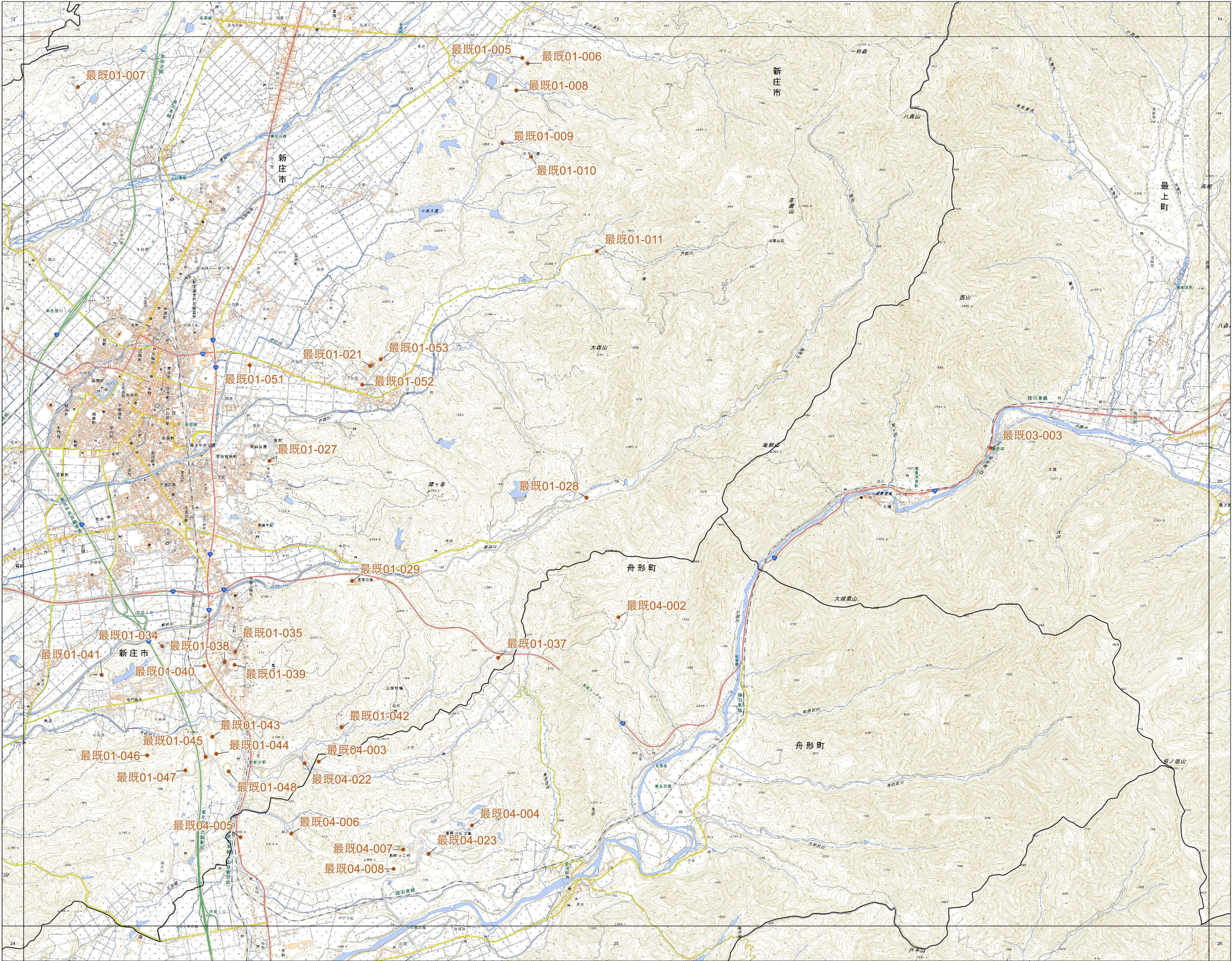
凡例

- : 市町村界
- : 既存盛土等位置
- 村既02-001 : 既存盛土等整理番号



(A1判) 縮尺1/25,000  
(A3判) 縮尺1/50,000



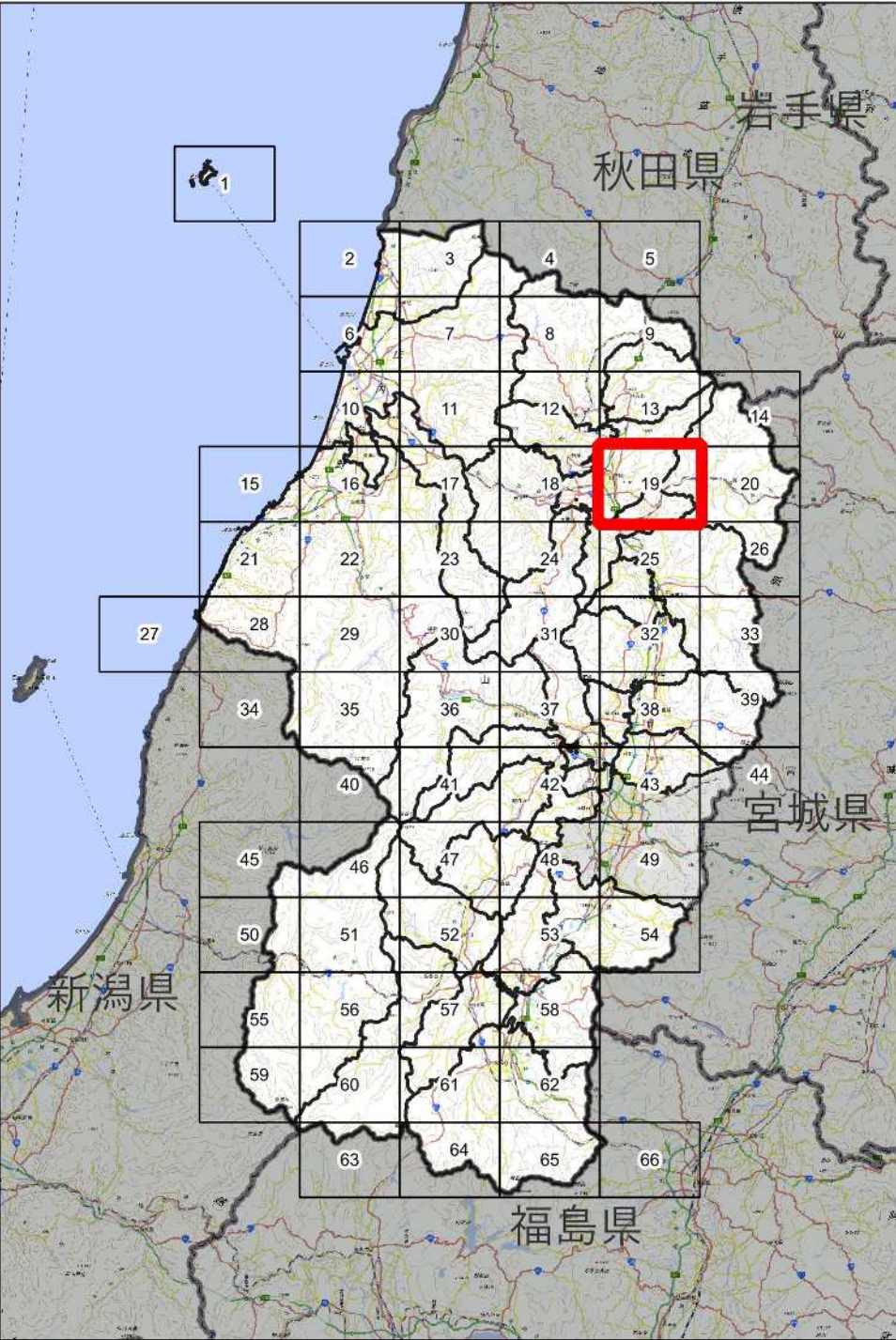


測量法に基づく国土地理院長承認(複製) R 7JHF 45  
本製品を複製する場合には、国土地理院の長の承認を得なければならない。

## 山形県既存盛土等分布図

[調査年度：令和6～7年度]



19



尾花沢市、新庄市、最上町  
舟形町、鮭川村

〈注〉  
この分布図は、地形図等により抽出された既存盛土等（過去に行われた一定規模を超える盛土や切土）の概ねの位置を示すものであり、盛土等の危険性を示すものではありません。

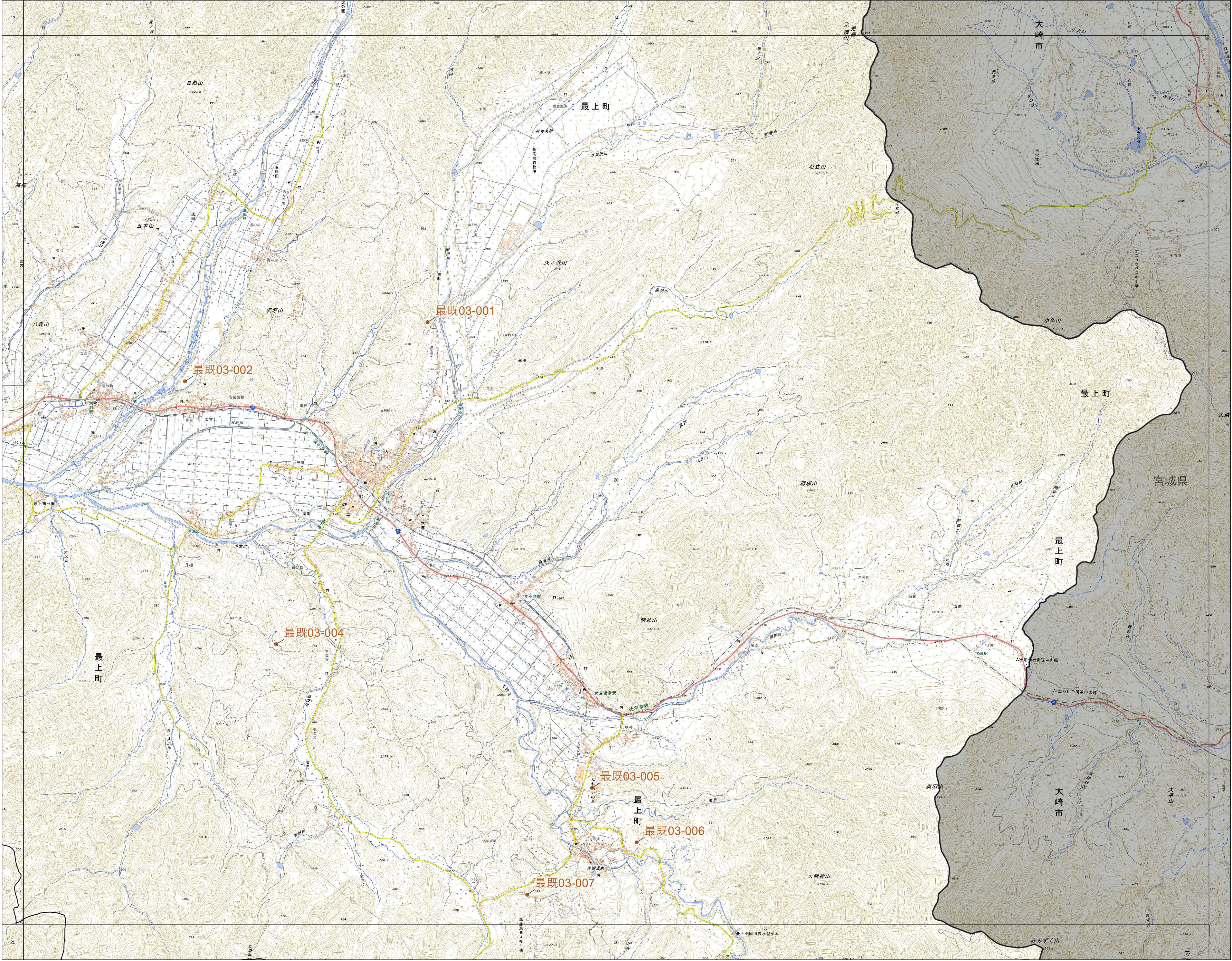
### 凡例

-  : 市町村界
-  : 既存盛土等位置
- 村既02-001 : 既存盛土等整理番号

0 1 2 km

(A1判) 縮尺1/25,000  
(A3判) 縮尺1/50,000



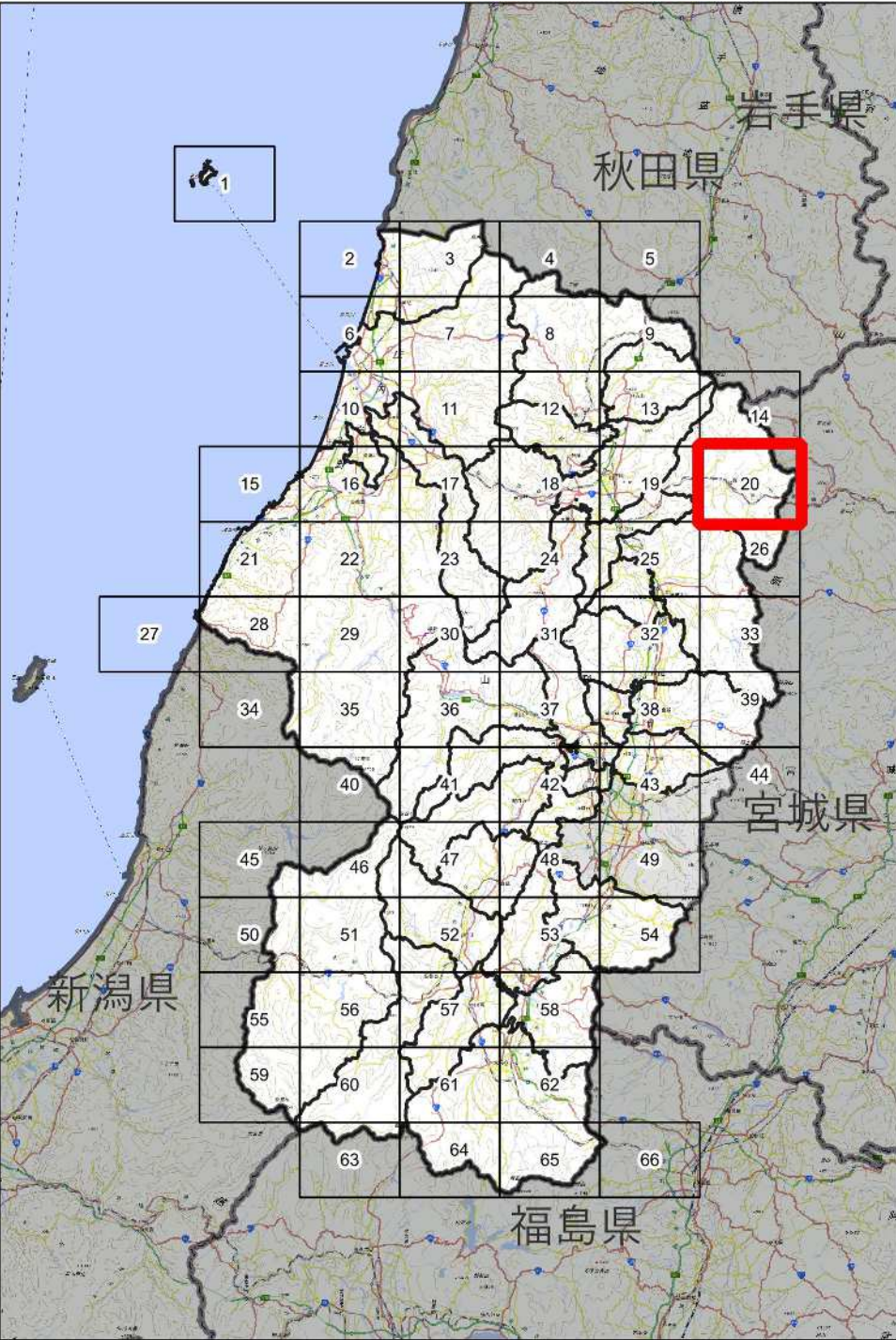


測量法に基づく国土地理院長承認(複製) R 7JHF 45  
本製品を複製する場合には、国土地理院の長の承認を得なければならない。

## 山形県既存盛土等分布図

[調査年度：令和6～7年度]

20



最上町

〈注〉  
この分布図は、地形図等により抽出された既存盛土等（過去に行われた一定規模を超える盛土や切土）の概ねの位置を示すものであり、盛土等の危険性を示すものではありません。

### 凡例

- 市町村界
- 既存盛土等位置
- 村既02-001 : 既存盛土等整理番号

0 1 2 km

(A1判) 縮尺1/25,000  
(A3判) 縮尺1/50,000