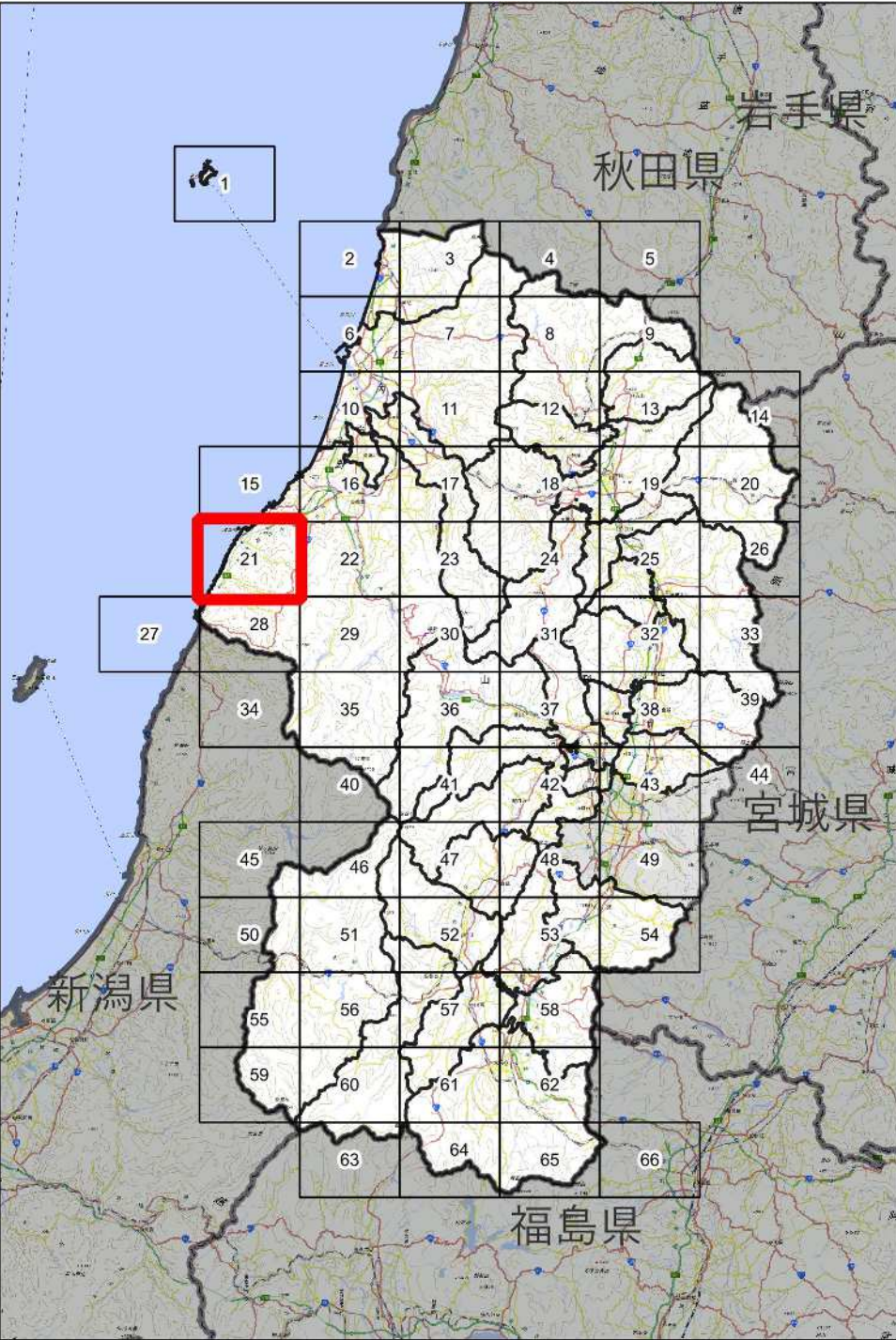


## 山形県既存盛土等分布図

[調査年度：令和6～7年度]



21



鶴岡市

〈注〉  
この分布図は、地形図等により抽出された既存盛土等（過去に行われた一定規模を超える盛土や切土）の概ねの位置を示すものであり、盛土等の危険性を示すものではありません。

### 凡例

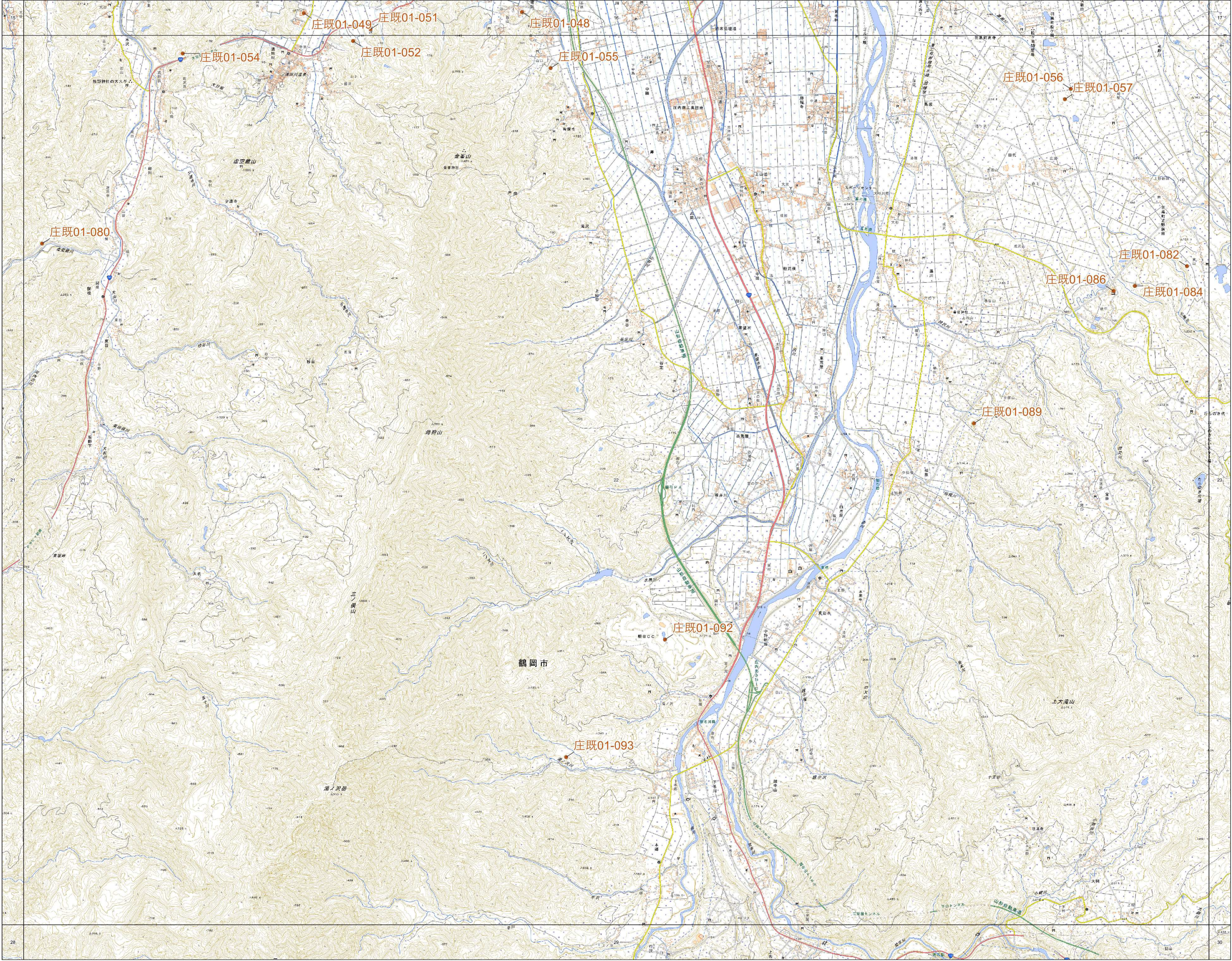
-  : 市町村界
-  : 既存盛土等位置
- 村既02-001 : 既存盛土等整理番号

0 1 2 km

(A1判) 縮尺1/25,000  
(A3判) 縮尺1/50,000

測量法に基づく国土地理院長承認(複製) R 7JHF 45  
本製品を複製する場合には、国土地理院の長の承認を得なければならない。

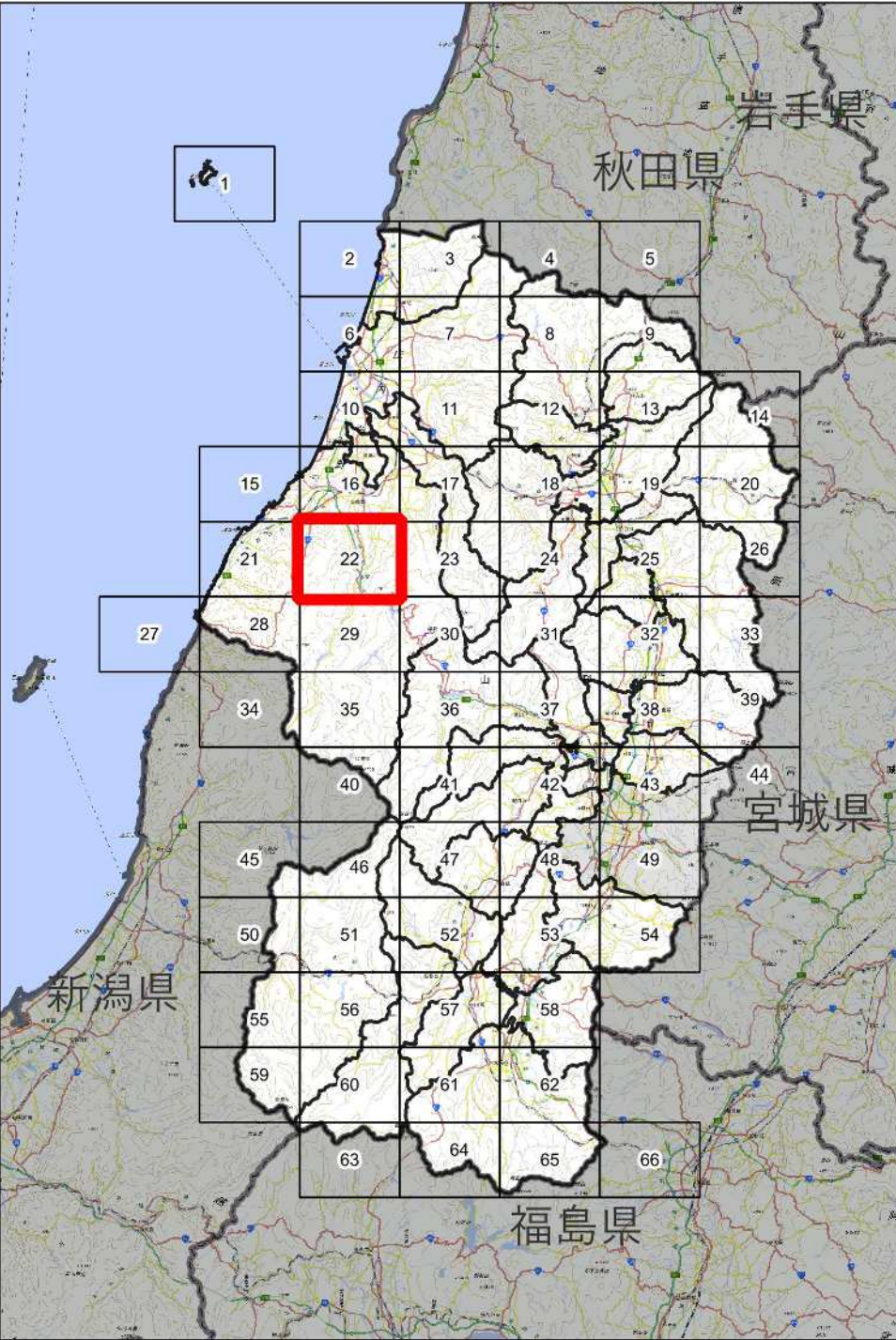




山形県既存盛土等分布図

[調査年度：令和6～7年度]



22

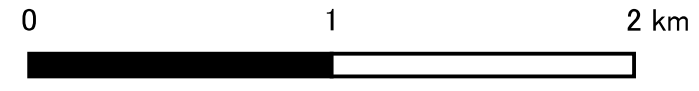


鶴岡市

〈注〉  
この分布図は、地形図等により抽出された既存盛土等（過去に行われた一定規模を超える盛土や切土）の概ねの位置を示すものであり、盛土等の危険性を示すものではありません。

凡例

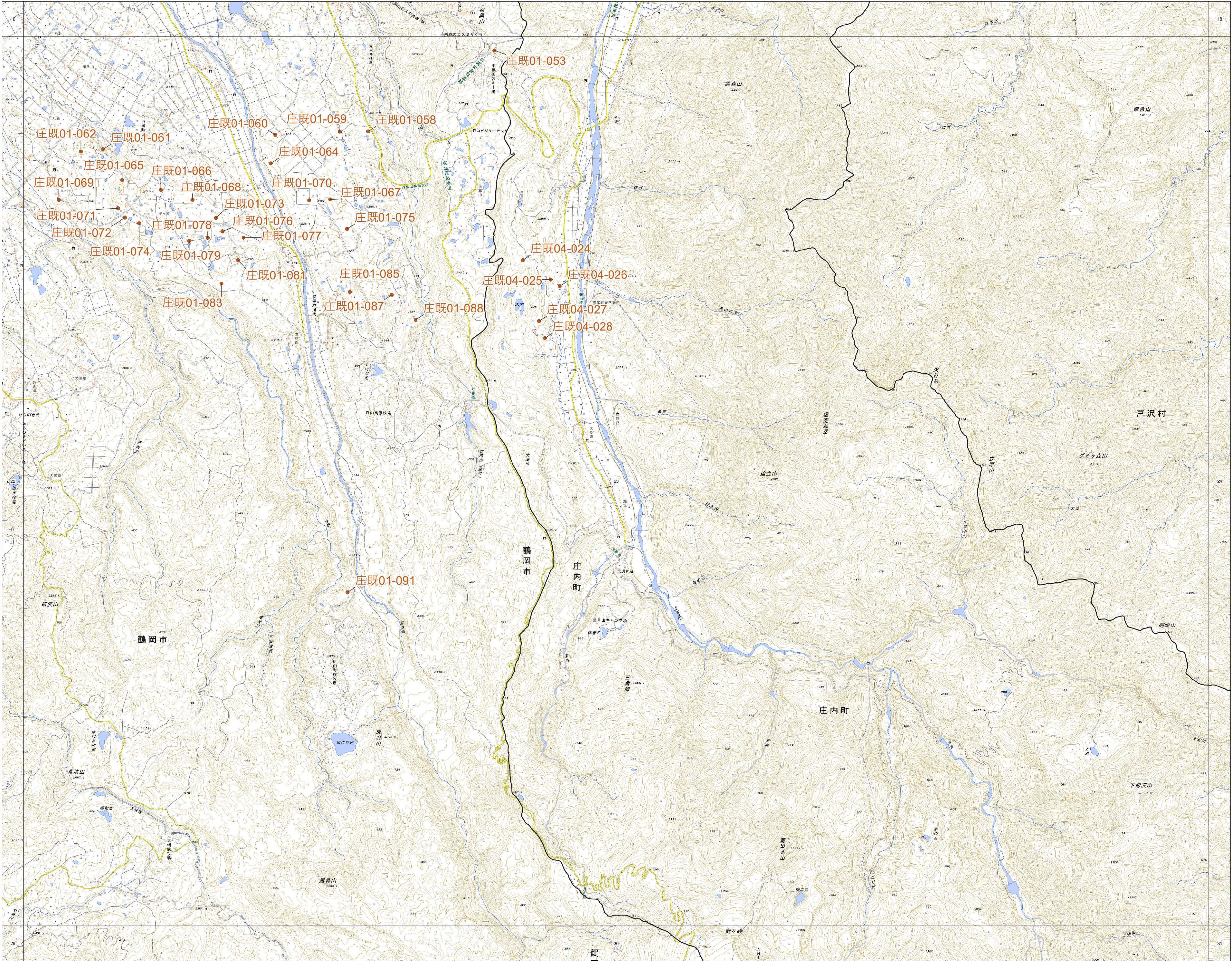
-  : 市町村界
-  : 既存盛土等位置
- 村既02-001 : 既存盛土等整理番号



(A1判) 縮尺1/25,000  
(A3判) 縮尺1/50,000

測量法に基づく国土地理院長承認(複製) R 7JHF 45  
本製品を複製する場合には、国土地理院の長の承認を得なければならない。



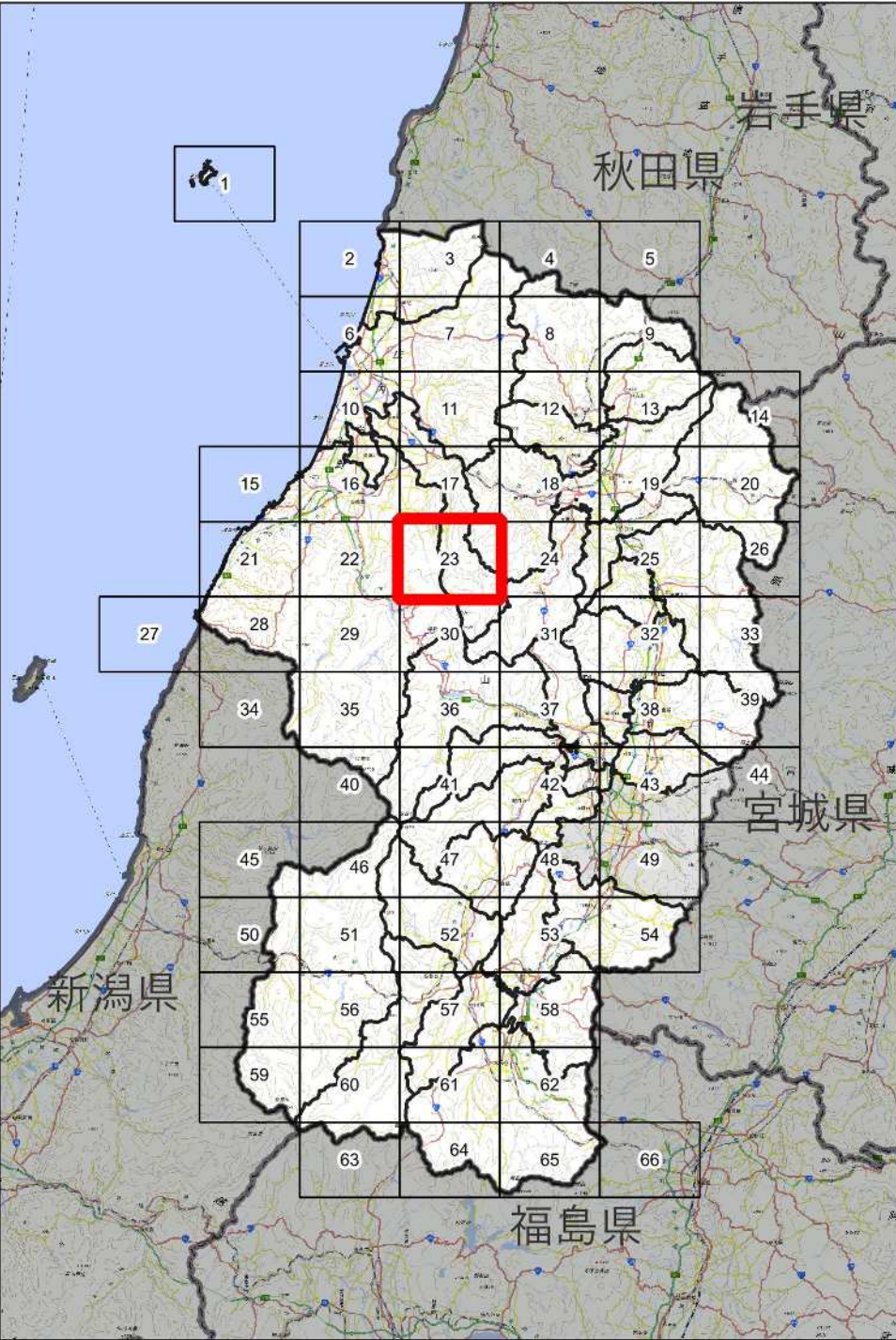


測量法に基づく国土地理院長承認(複製) R 7JHF 45  
本製品を複製する場合には、国土地理院の長の承認を得なければならない。

## 山形県既存盛土等分布図

[調査年度：令和6～7年度]

23



戸沢村、鶴岡市、庄内町

〈注〉  
この分布図は、地形図等により抽出された既存盛土等（過去に行われた一定規模を超える盛土や切土）の概ねの位置を示すものであり、盛土等の危険性を示すものではありません。

### 凡例

- 市町村界
- 既存盛土等位置
- 村既02-001 : 既存盛土等整理番号



(A1判) 縮尺1/25,000  
(A3判) 縮尺1/50,000

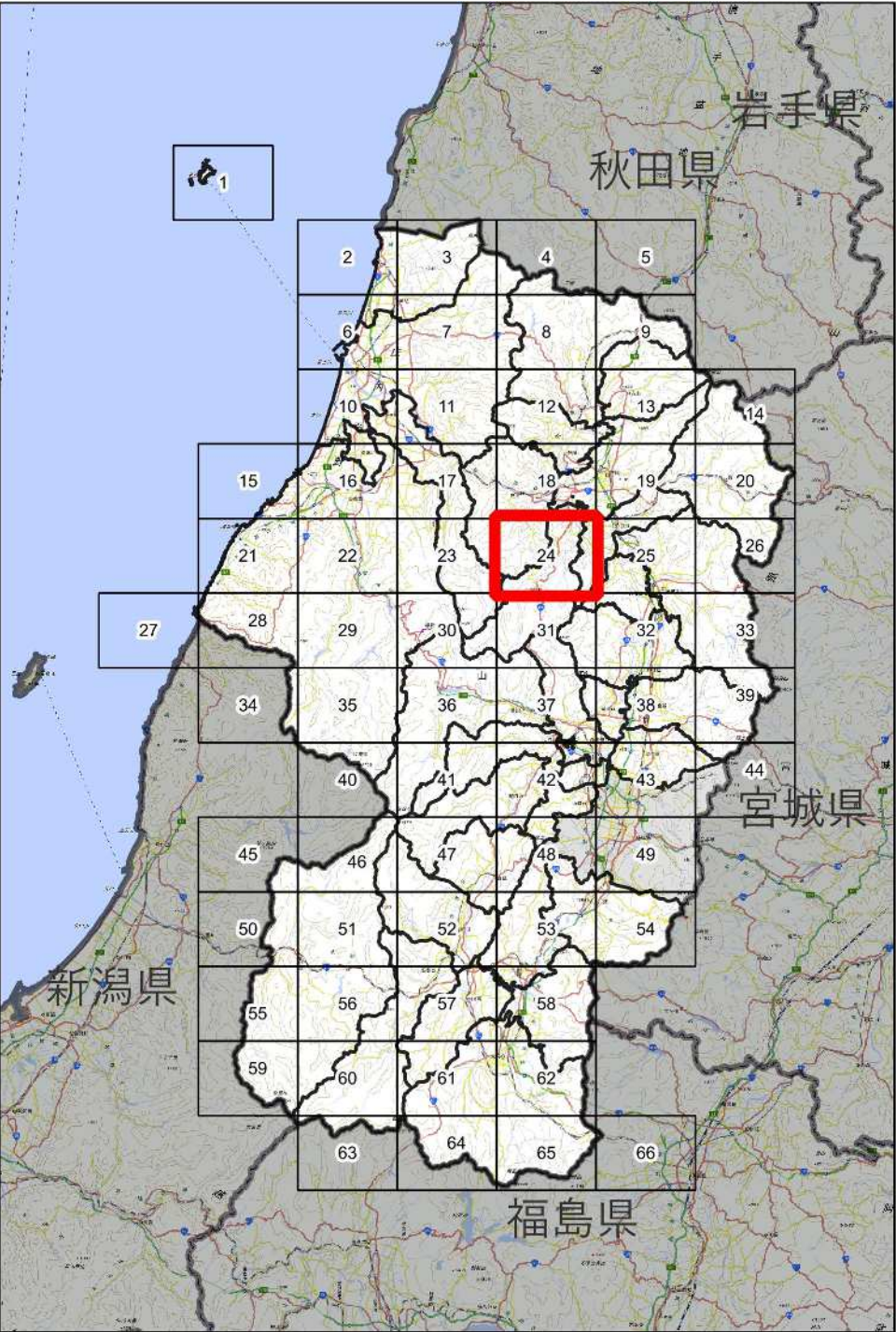




山形県既存盛土等分布図

[調査年度：令和6～7年度]

24

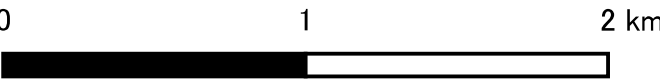


大石田町、新庄市、舟形町  
大蔵村、戸沢村、庄内町

〈注〉  
この分布図は、地形図等により抽出された既存盛土等（過去に行われた一定規模を超える盛土や切土）の概ねの位置を示すものであり、盛土等の危険性を示すものではありません。

凡例

- 市町村界
- 既存盛土等位置
- 村既02-001 : 既存盛土等整理番号



(A1判) 縮尺1/25,000  
(A3判) 縮尺1/50,000



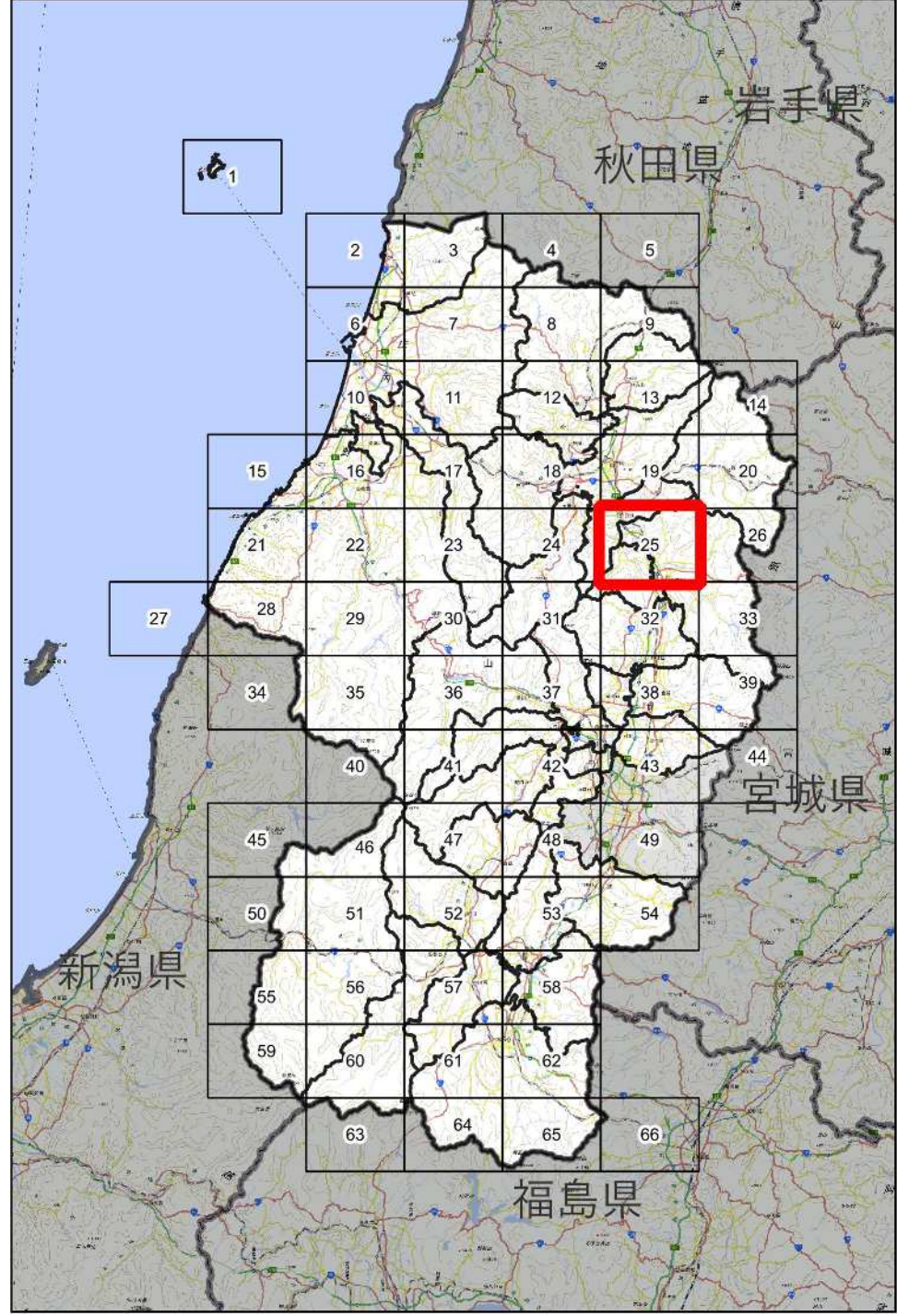


測量法に基づく国土地理院長承認(複製) R 7JHF 45  
本製品を複製する場合には、国土地理院の長の承認を得なければならない。

# 山形県既存盛土等分布図

[調査年度：令和6～7年度]

25



尾花沢市、大石田町  
新庄市、舟形町

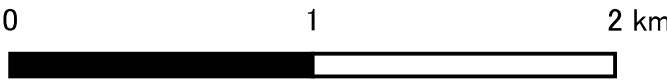
〈注〉  
この分布図は、地形図等により抽出された既存盛土等（過去に行われた一定規模を超える盛土や切土）の概ねの位置を示すものであり、盛土等の危険性を示すものではありません。

凡例

：市町村界

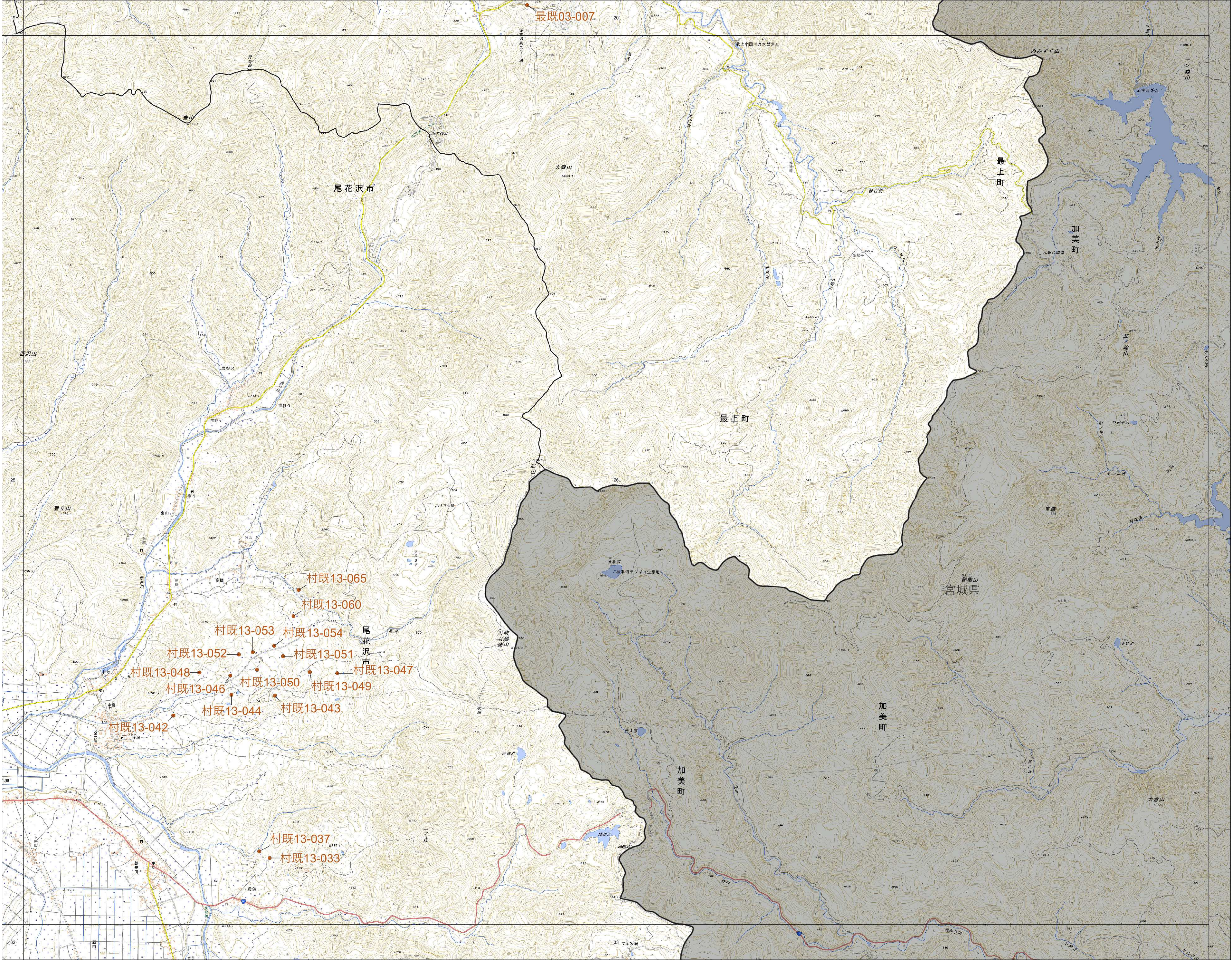
：既存盛土等位置

村既02-001



(A1判) 縮尺1/25,000  
(A3判) 縮尺1/50,000



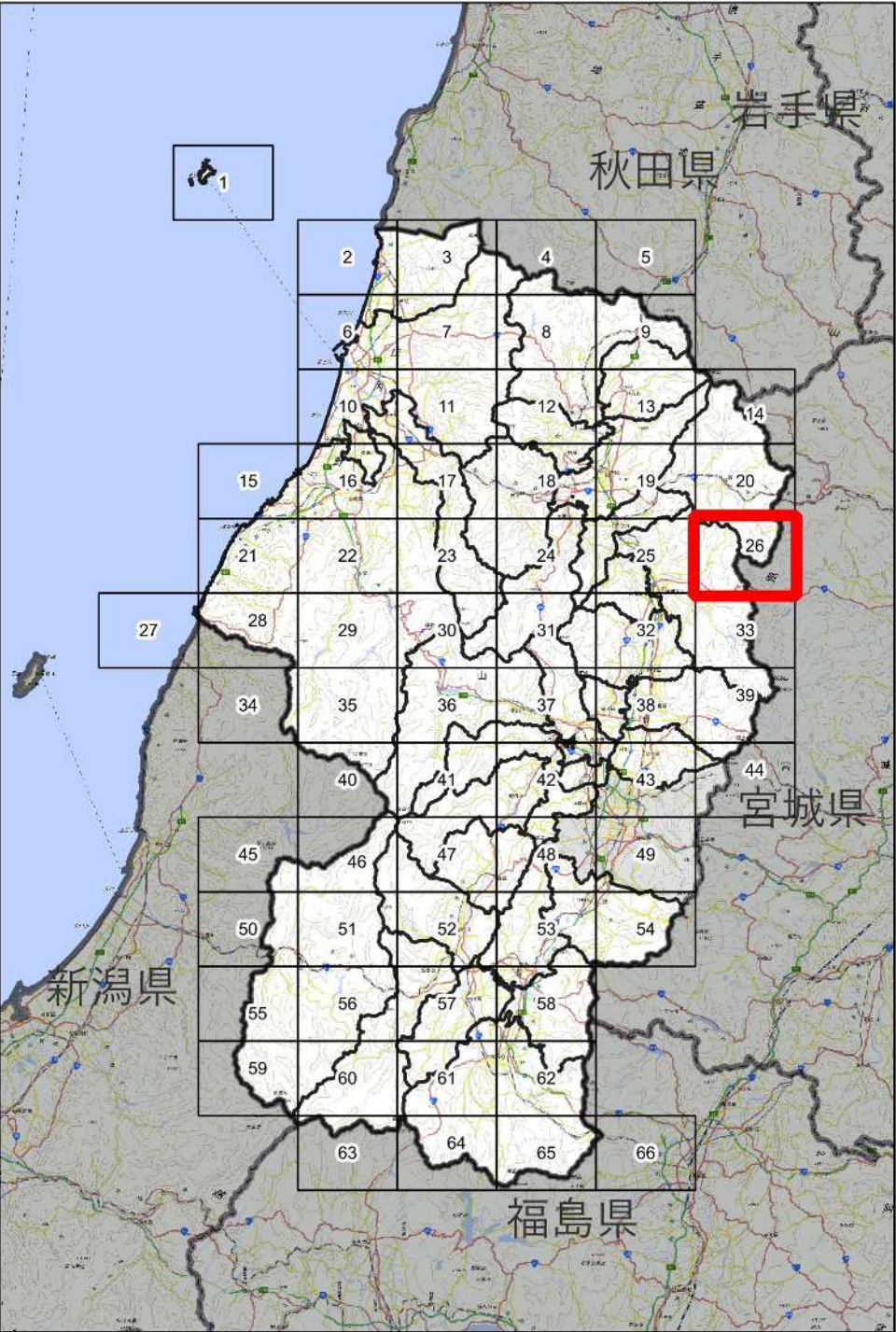


測量法に基づく国土地理院長承認(複製) R 7JHF 45  
本製品を複製する場合には、国土地理院の長の承認を得なければならない。

山形県既存盛土等分布図

[調査年度：令和6～7年度]

26



尾花沢市、最上町

〈注〉  
この分布図は、地形図等により抽出された既存盛土等（過去に行われた一定規模を超える盛土や切土）の概ねの位置を示すものであり、盛土等の危険性を示すものではありません。

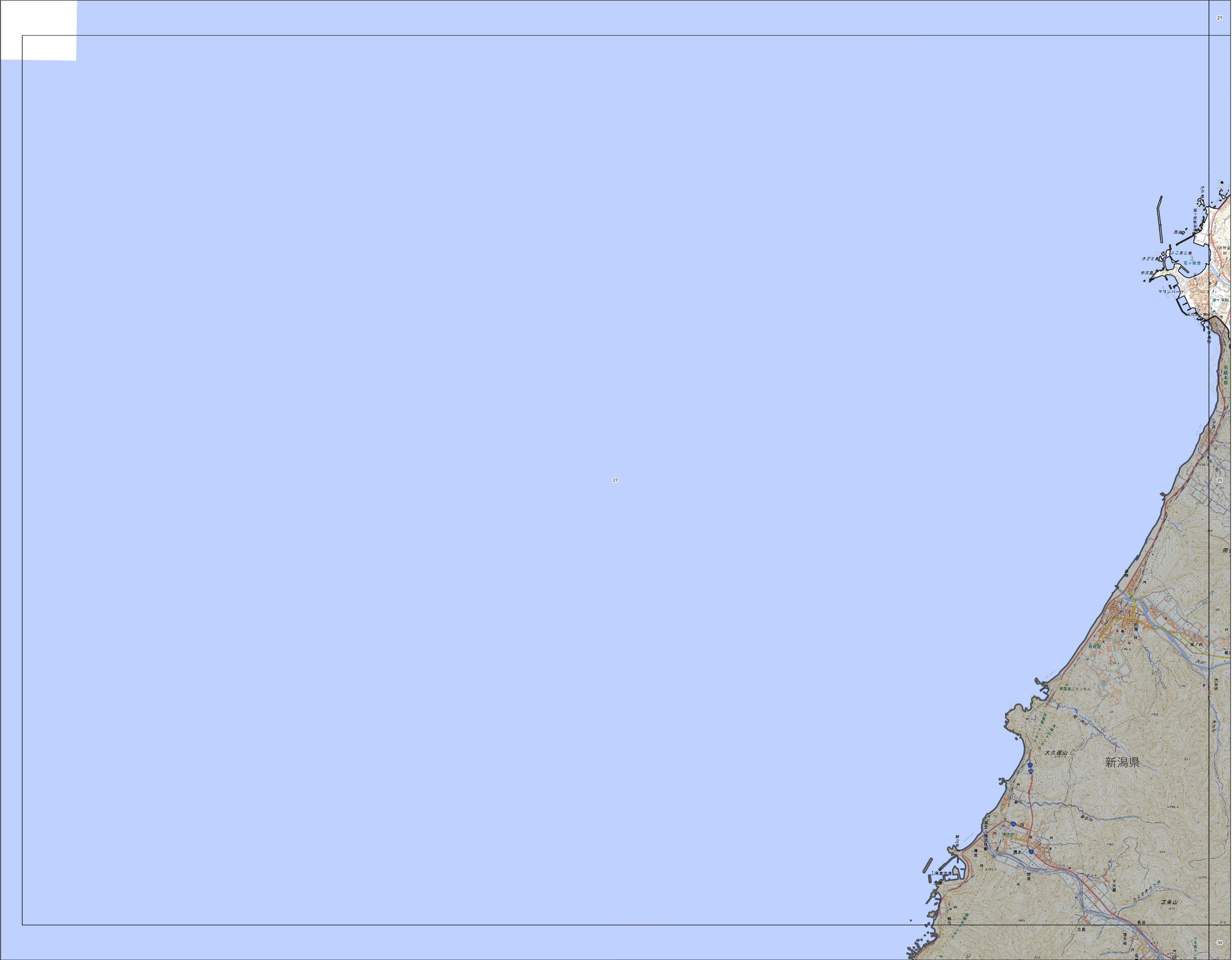
凡例

- 市町村界
- 既存盛土等位置
- 村既02-001 : 既存盛土等整理番号

0 1 2 km

(A1判) 縮尺1/25,000  
(A3判) 縮尺1/50,000

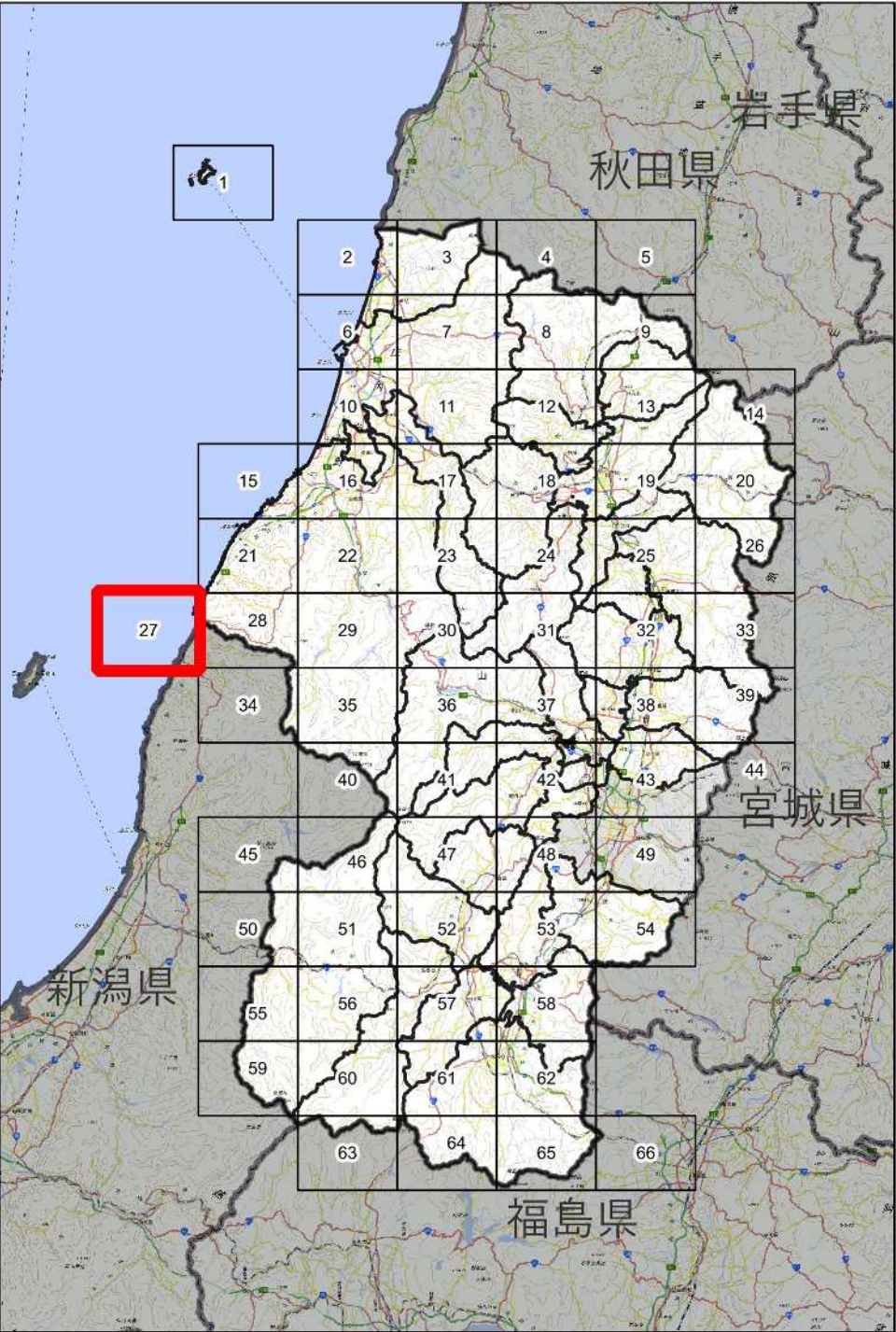




山形県既存盛土等分布図

[調査年度：令和6～7年度]



27

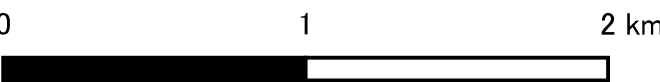


鶴岡市

〈注〉  
この分布図は、地形図等により抽出された既存盛土等（過去に行われた一定規模を超える盛土や切土）の概ねの位置を示すものであり、盛土等の危険性を示すものではありません。

凡例

-  : 市町村界
-  : 既存盛土等位置
- 村既02-001 : 既存盛土等整理番号



(A1判) 縮尺1/25,000  
(A3判) 縮尺1/50,000

測量法に基づく国土地理院長承認（複製）R 7JHF 45  
本製品を複製する場合には、国土地理院の長の承認を得なければならない。



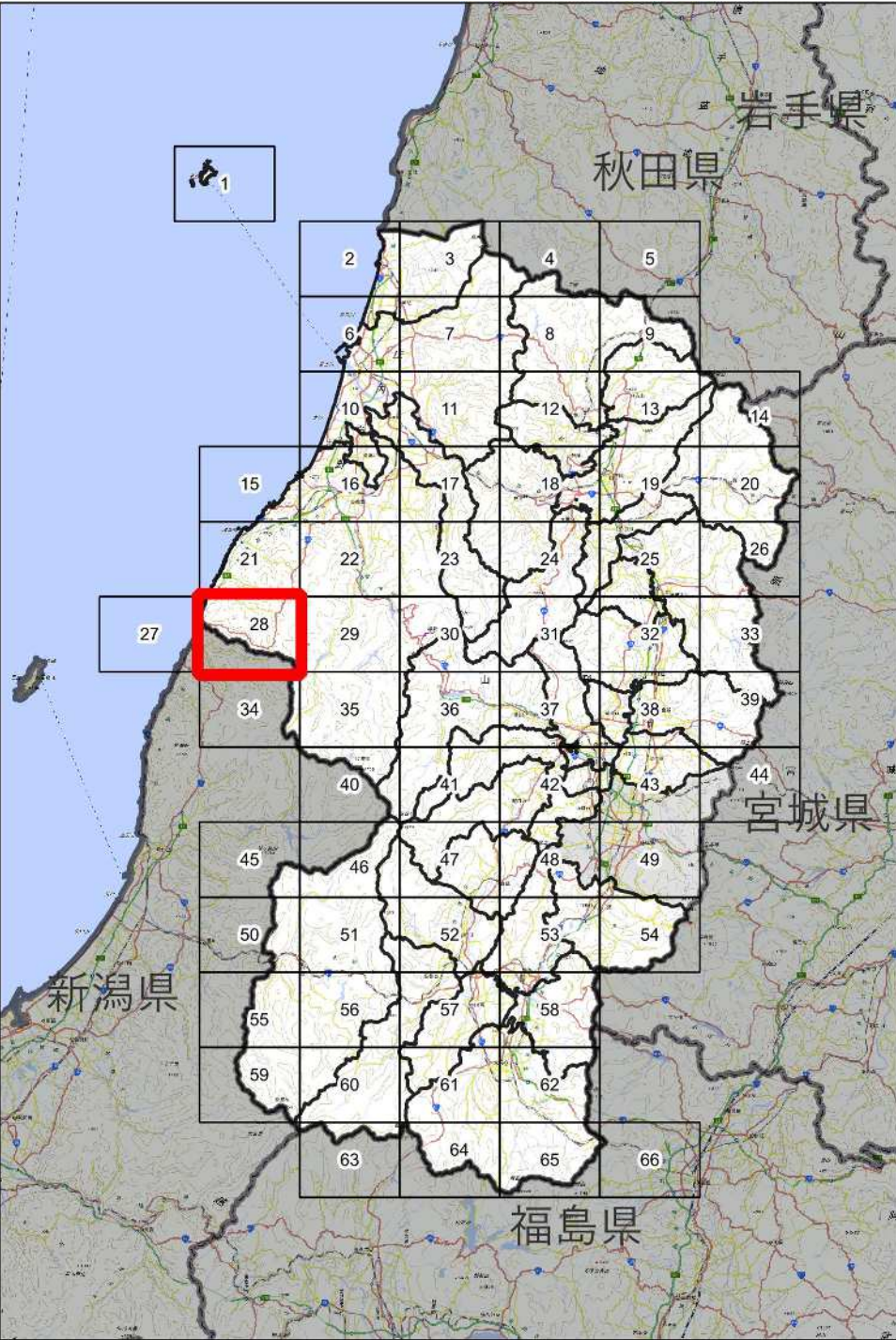


測量法に基づく国土地理院長承認(複製) R 7JHF 45  
本製品を複製する場合には、国土地理院の長の承認を得なければならない。

## 山形県既存盛土等分布図

[調査年度：令和6～7年度]




28



鶴岡市

〈注〉  
この分布図は、地形図等により抽出された既存盛土等（過去に行われた一定規模を超える盛土や切土）の概ねの位置を示すものであり、盛土等の危険性を示すものではありません。

### 凡例

-  : 市町村界
-  : 既存盛土等位置
-  : 村既02-001 : 既存盛土等整理番号

0 1 2 km

(A1判) 縮尺1/25,000  
(A3判) 縮尺1/50,000



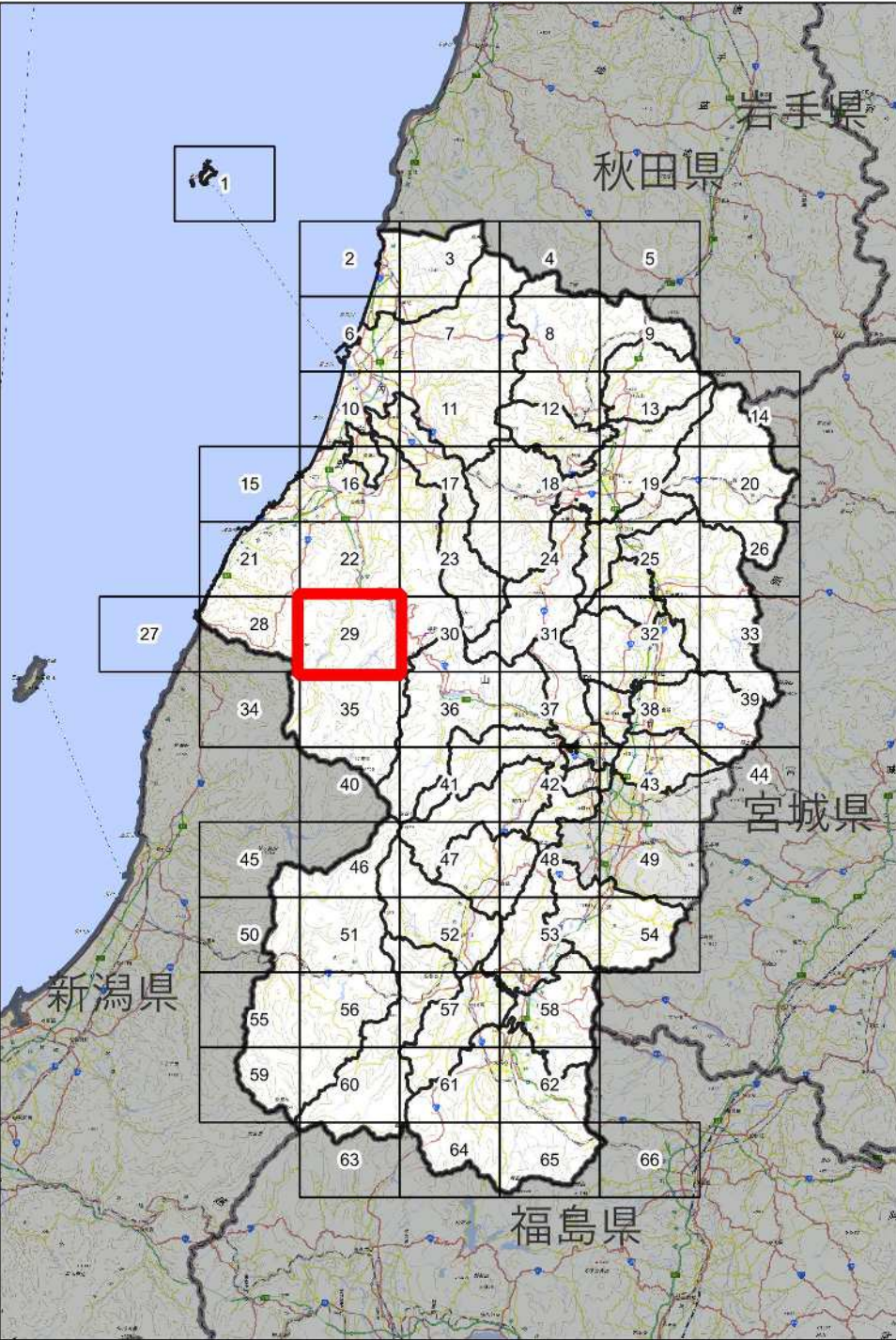


測量法に基づく国土地理院長承認（複製） R 7JHF 45  
本製品を複製する場合には、国土地理院の長の承認を得なければならない。

## 山形県既存盛土等分布図

[調査年度：令和6～7年度]




29



鶴岡市

〈注〉  
この分布図は、地形図等により抽出された既存盛土等（過去に行われた一定規模を超える盛土や切土）の概ねの位置を示すものであり、盛土等の危険性を示すものではありません。

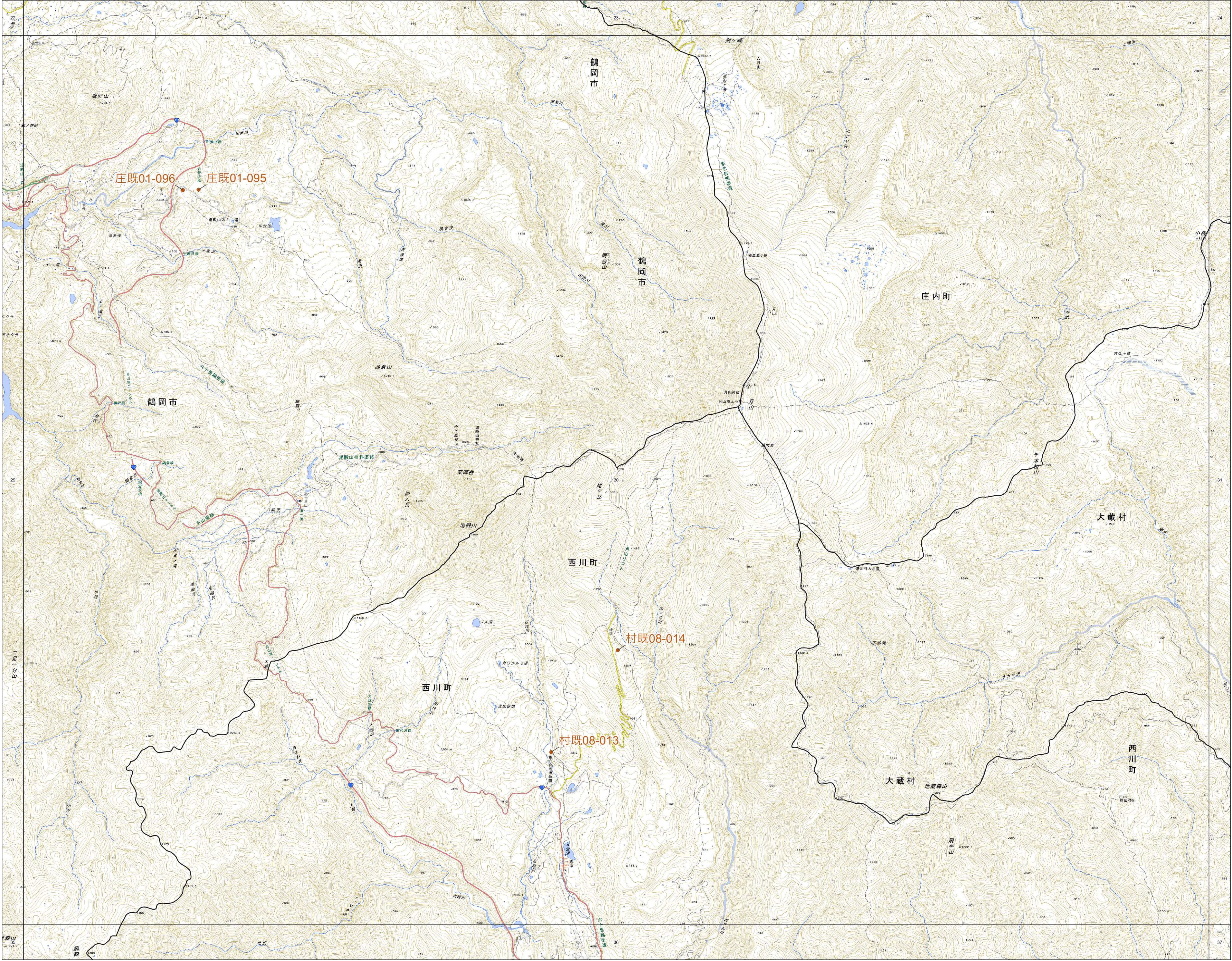
### 凡例

-  : 市町村界
-  : 既存盛土等位置
-  村既02-001 : 既存盛土等整理番号

0 1 2 km

(A1判) 縮尺1/25,000  
(A3判) 縮尺1/50,000



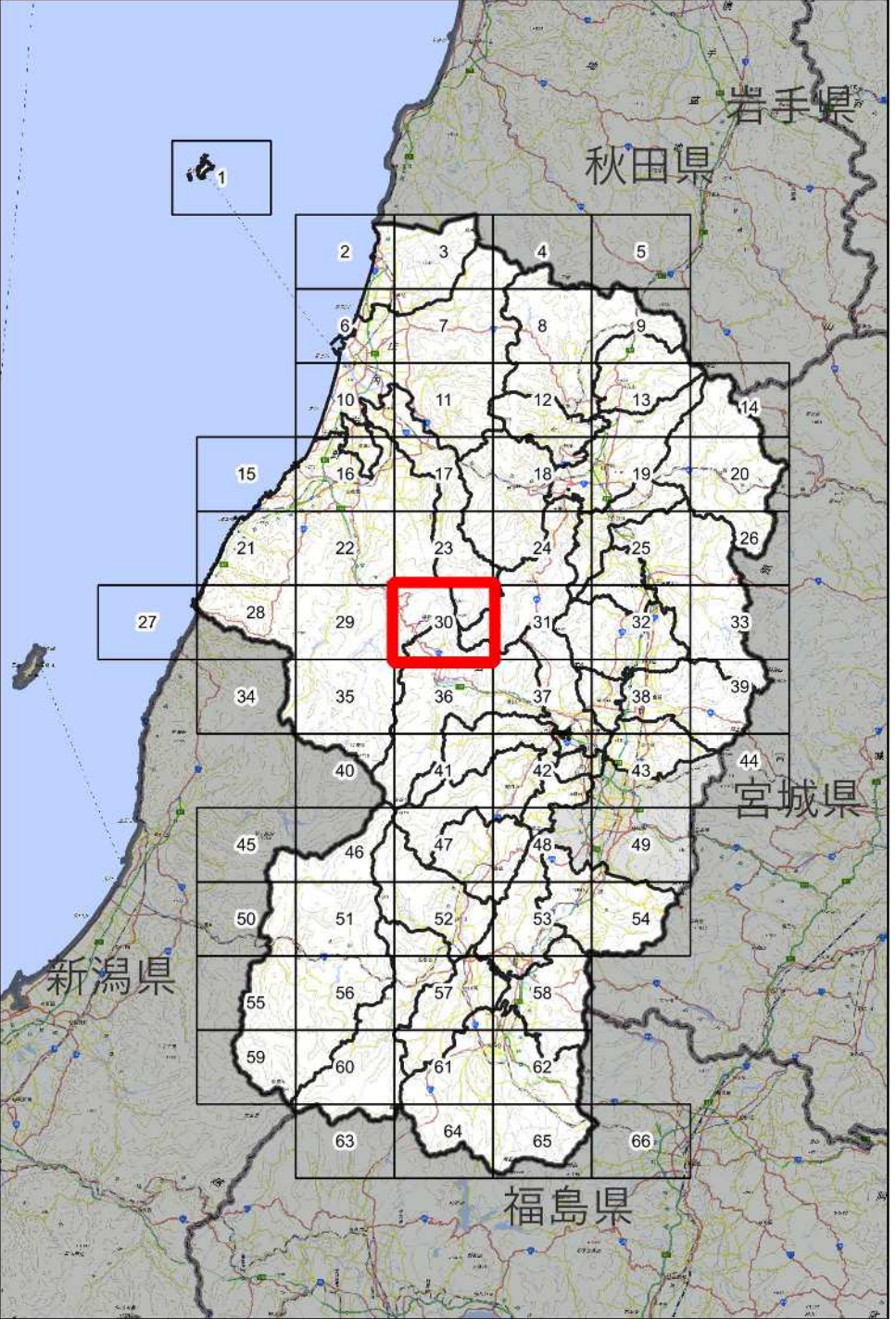


測量法に基づく国土地理院長承認(複製) R 7JHF 45  
本製品を複製する場合には、国土地理院の長の承認を得なければならない。

## 山形県既存盛土等分布図

[調査年度：令和6～7年度]



30



西川町、大蔵村  
鶴岡市、庄内町

〈注〉  
この分布図は、地形図等により抽出された既存盛土等（過去に行われた一定規模を超える盛土や切土）の概ねの位置を示すものであり、盛土等の危険性を示すものではありません。

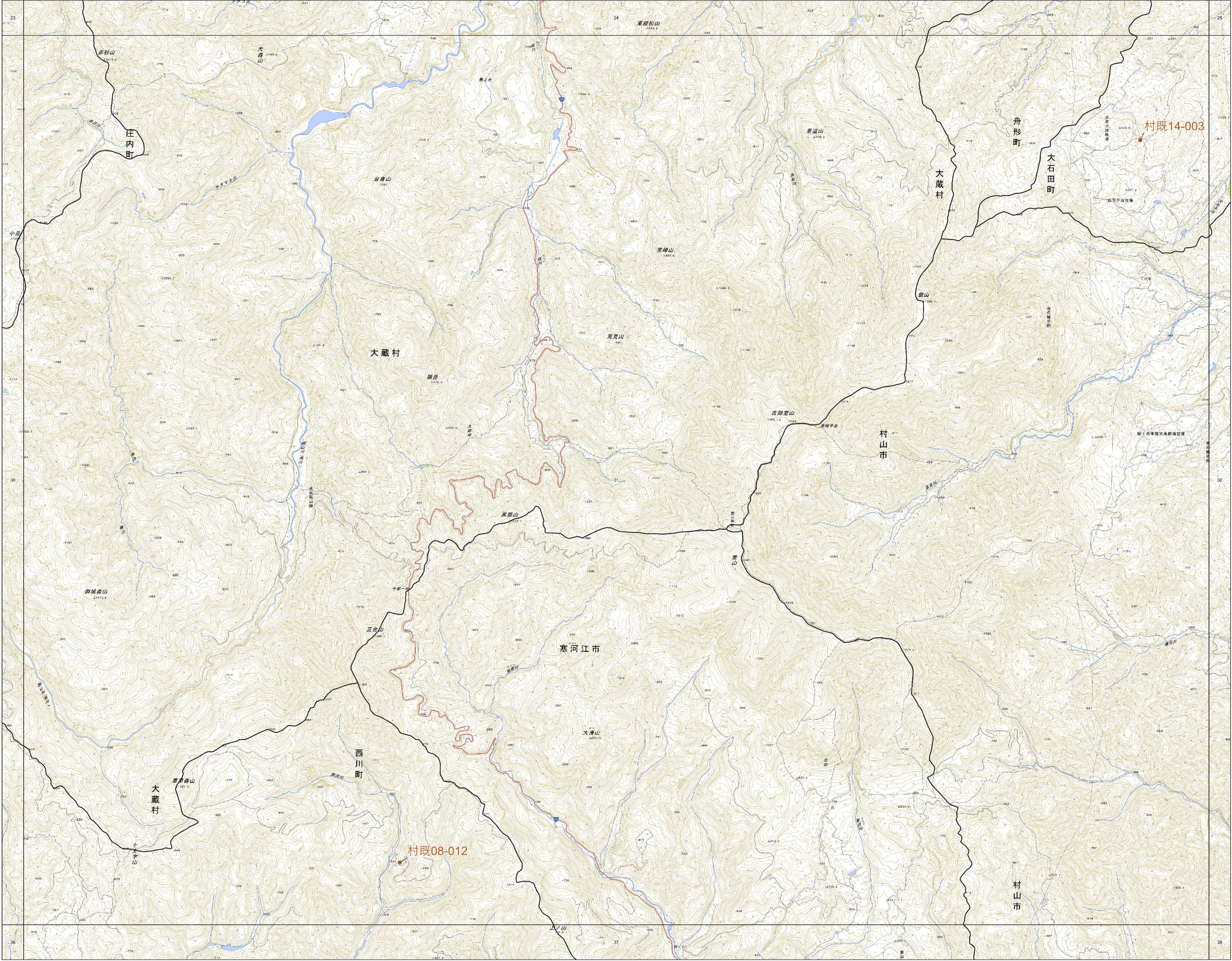
### 凡例

-  : 市町村界
-  : 既存盛土等位置
- 村既02-001 : 既存盛土等整理番号

0 1 2 km

(A1判) 縮尺1/25,000  
(A3判) 縮尺1/50,000



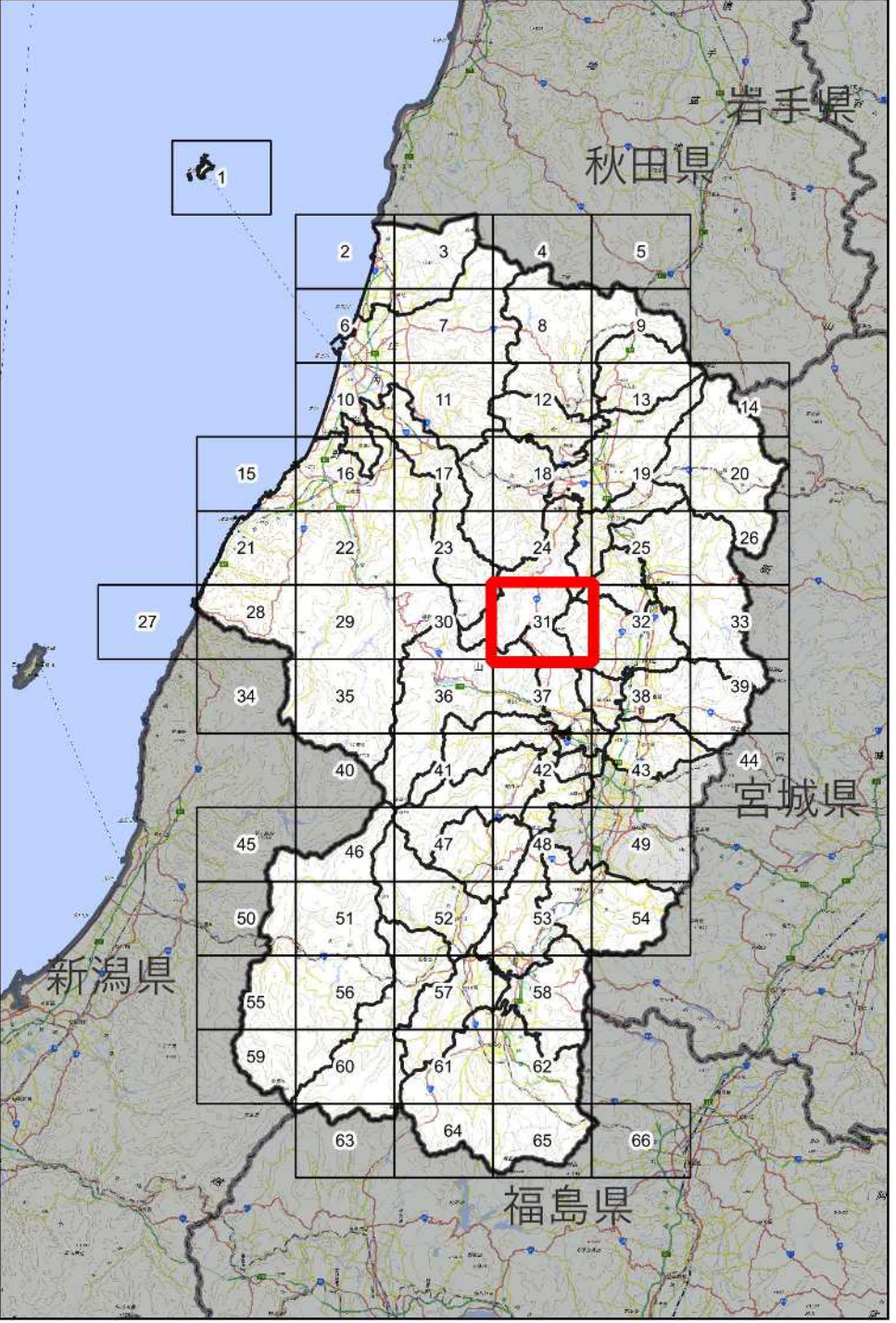


測量法に基づく国土地理院長承認(複製) R 7JHF 45  
本製品を複製する場合には、国土地理院の長の承認を得なければならない。

## 山形県既存盛土等分布図

[調査年度：令和6～7年度]



31



寒河江市、西川町、村山市  
大石田町、舟形町  
大蔵村、庄内町

〈注〉  
この分布図は、地形図等により抽出された既存盛土等（過去に行われた一定規模を超える盛土や切土）の概ねの位置を示すものであり、盛土等の危険性を示すものではありません。

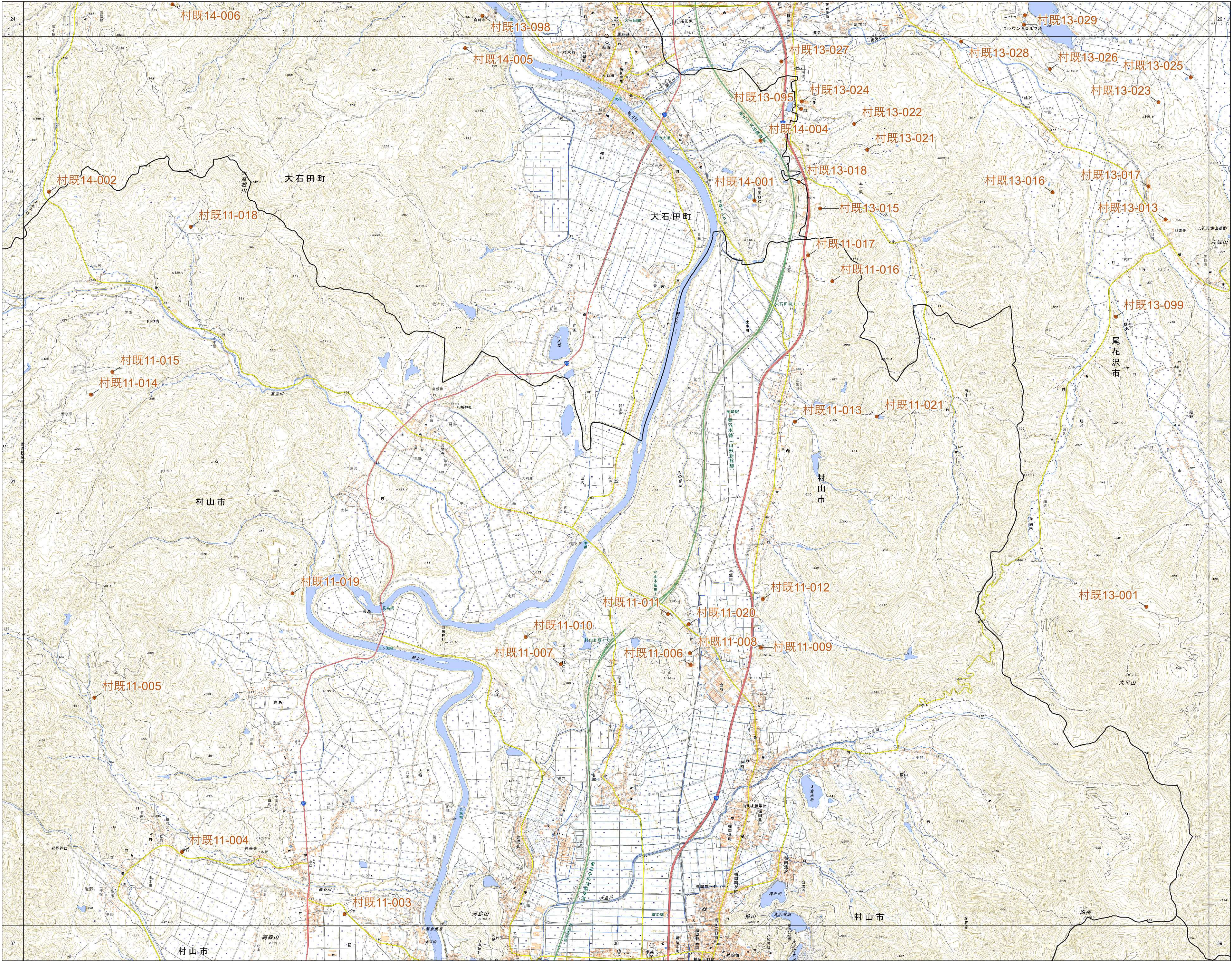
### 凡例

-  : 市町村界
-  : 既存盛土等位置
- 村既02-001 : 既存盛土等整理番号

0 1 2 km

(A1判) 縮尺1/25,000  
(A3判) 縮尺1/50,000

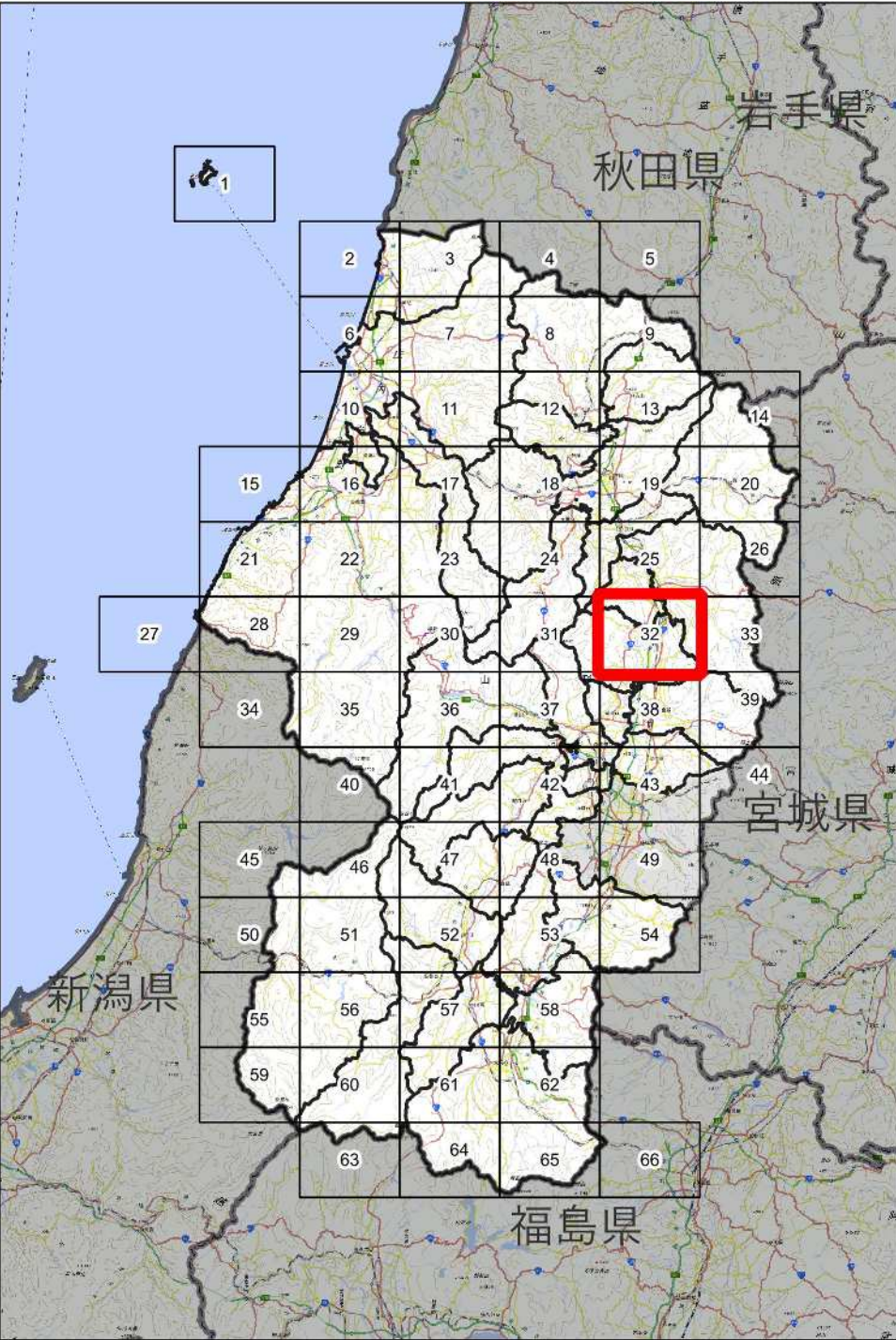




## 山形県既存盛土等分布図

[調査年度：令和6～7年度]

32



村山市、東根市  
尾花沢市、大石田町

〈注〉  
この分布図は、地形図等により抽出された既存盛土等（過去に行われた一定規模を超える盛土や切土）の概ねの位置を示すものであり、盛土等の危険性を示すものではありません。

### 凡例

- 市町村界
- 既存盛土等位置
- 村既02-001 : 既存盛土等整理番号

0 1 2 km

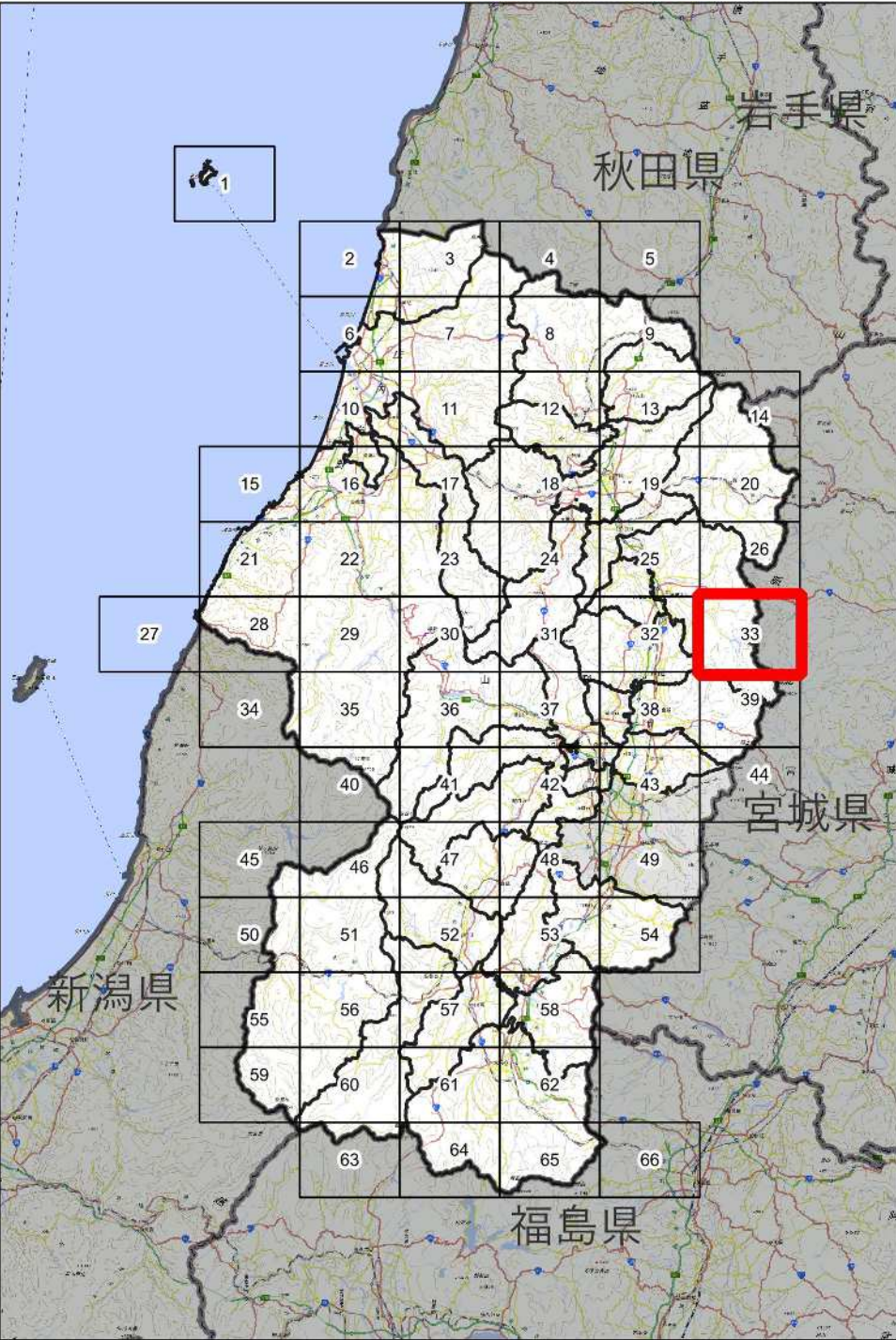
(A1判) 縮尺1/25,000  
(A3判) 縮尺1/50,000



山形県既存盛土等分布図

[調査年度：令和6～7年度]



33



東根市、尾花沢市

〈注〉  
この分布図は、地形図等により抽出された既存盛土等（過去に行われた一定規模を超える盛土や切土）の概ねの位置を示すものであり、盛土等の危険性を示すものではありません。

凡例

-  : 市町村界
-  : 既存盛土等位置
- 村既02-001 : 既存盛土等整理番号

0 1 2 km

(A1判) 縮尺1/25,000  
(A3判) 縮尺1/50,000



測量法に基づく国土地理院長承認(複製) R 7JHF 45  
本製品を複製する場合には、国土地理院の長の承認を得なければならない。