

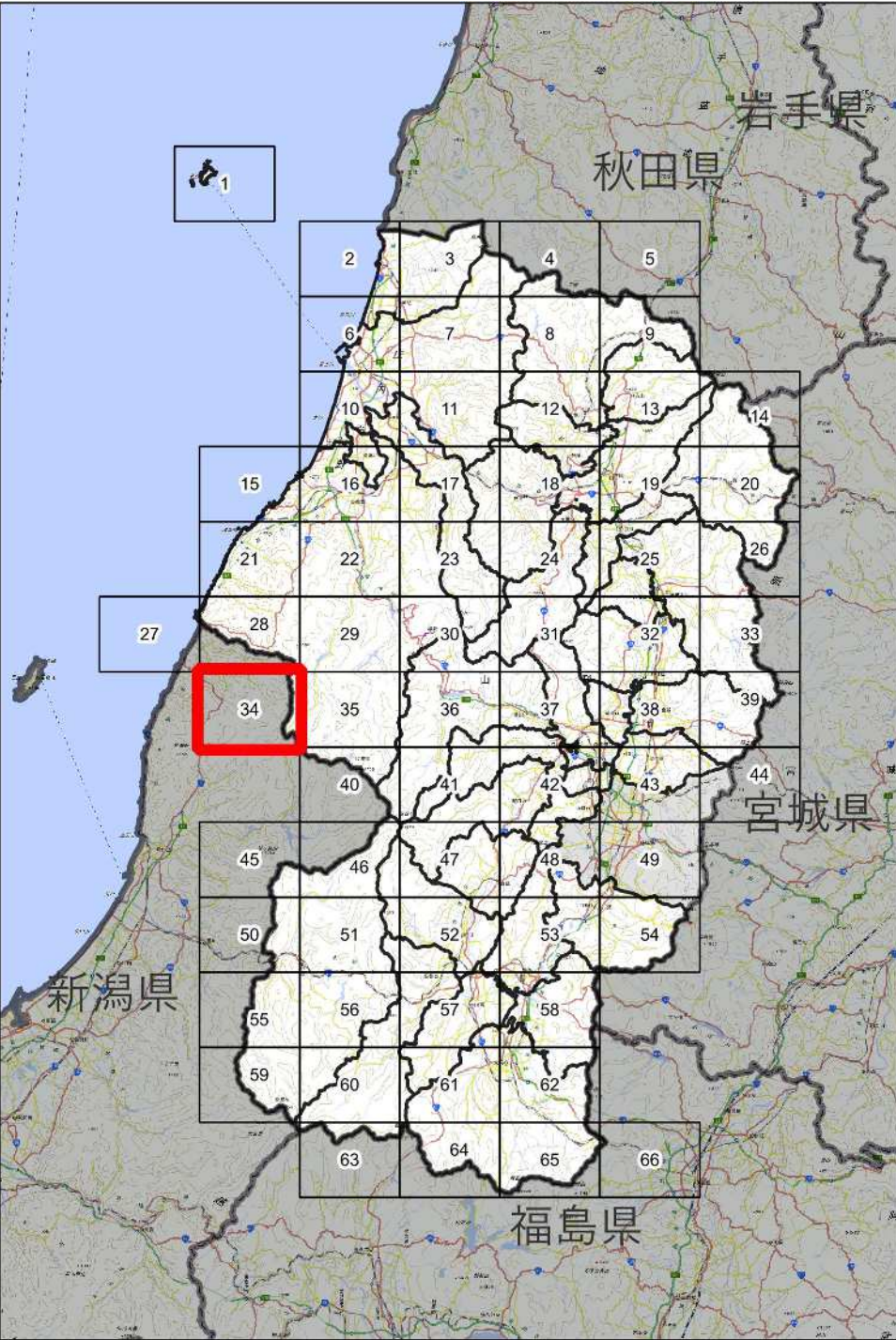


測量法に基づく国土地理院長承認(複製) R 7JHF 45  
本製品を複製する場合には、国土地理院の長の承認を得なければならない。

## 山形県既存盛土等分布図

[調査年度：令和6～7年度]



34



鶴岡市

〈注〉  
この分布図は、地形図等により抽出された既存盛土等（過去に行われた一定規模を超える盛土や切土）の概ねの位置を示すものであり、盛土等の危険性を示すものではありません。

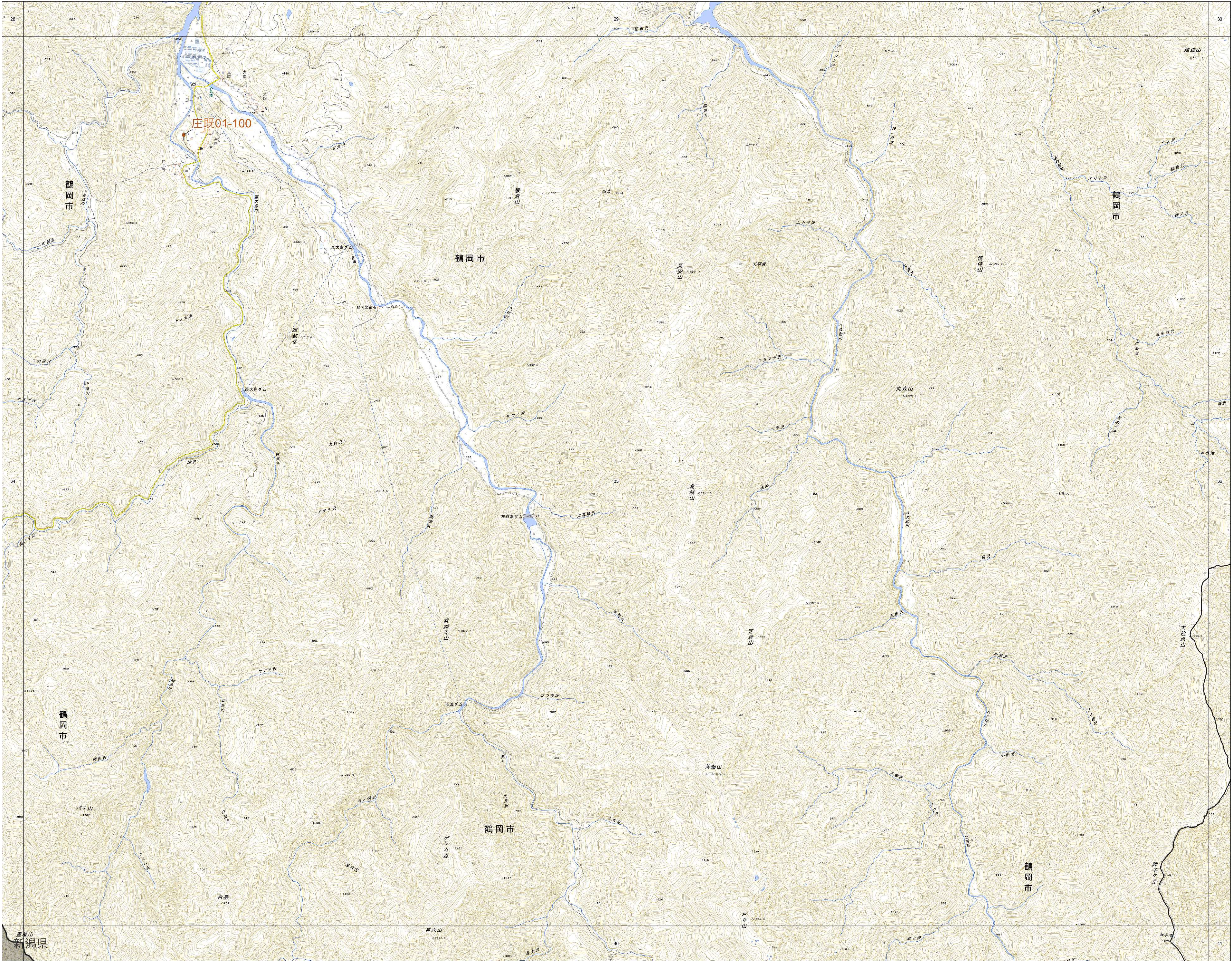
### 凡例

-  : 市町村界
-  : 既存盛土等位置
- 村既02-001 : 既存盛土等整理番号

0 1 2 km

(A1判) 縮尺1/25,000  
(A3判) 縮尺1/50,000



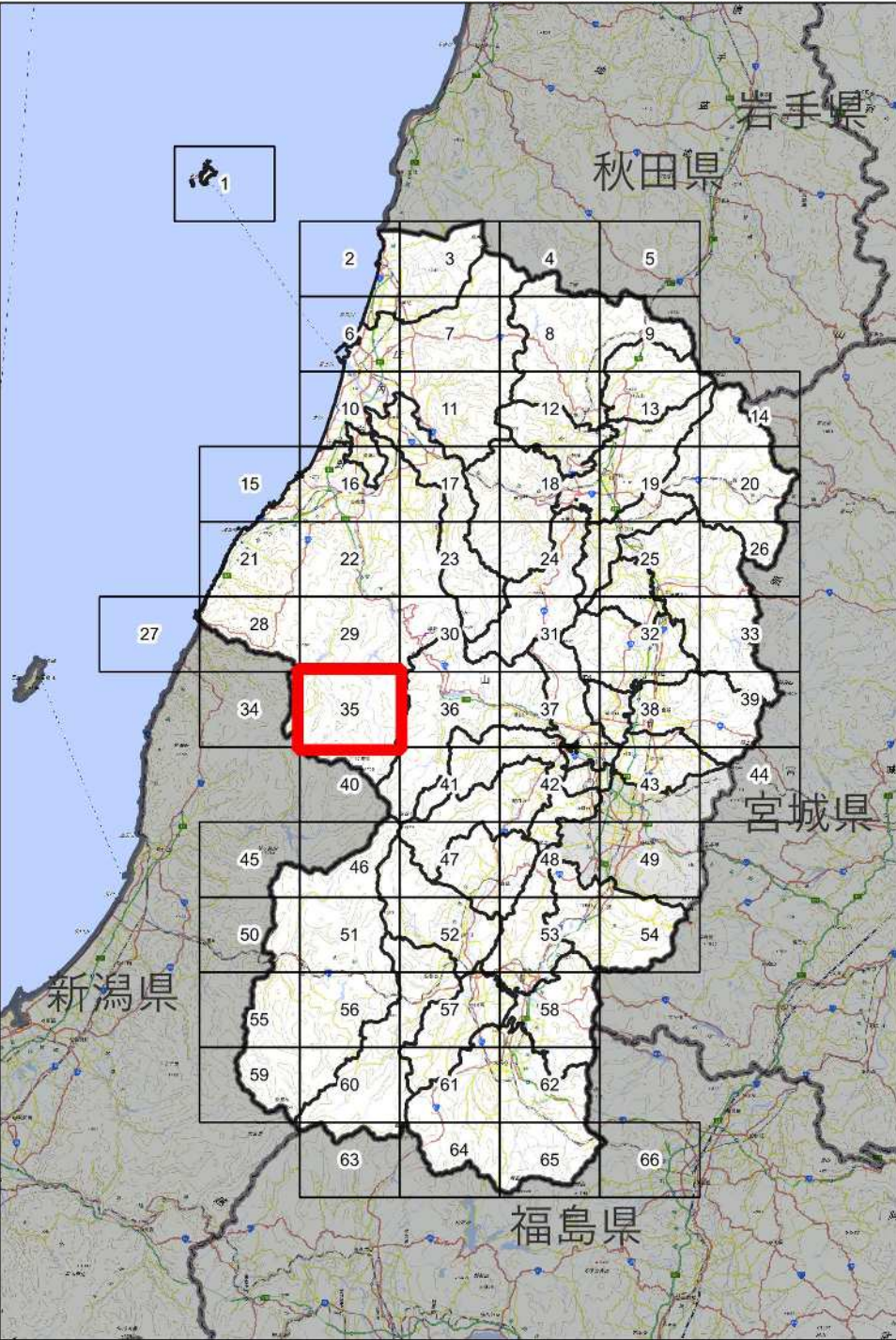


測量法に基づく国土地理院長承認(複製) R 7JHF 45  
本製品を複製する場合には、国土地理院の長の承認を得なければならない。

## 山形県既存盛土等分布図

[調査年度：令和6～7年度]



35



西川町、鶴岡市

〈注〉  
この分布図は、地形図等により抽出された既存盛土等（過去に行われた一定規模を超える盛土や切土）の概ねの位置を示すものであり、盛土等の危険性を示すものではありません。

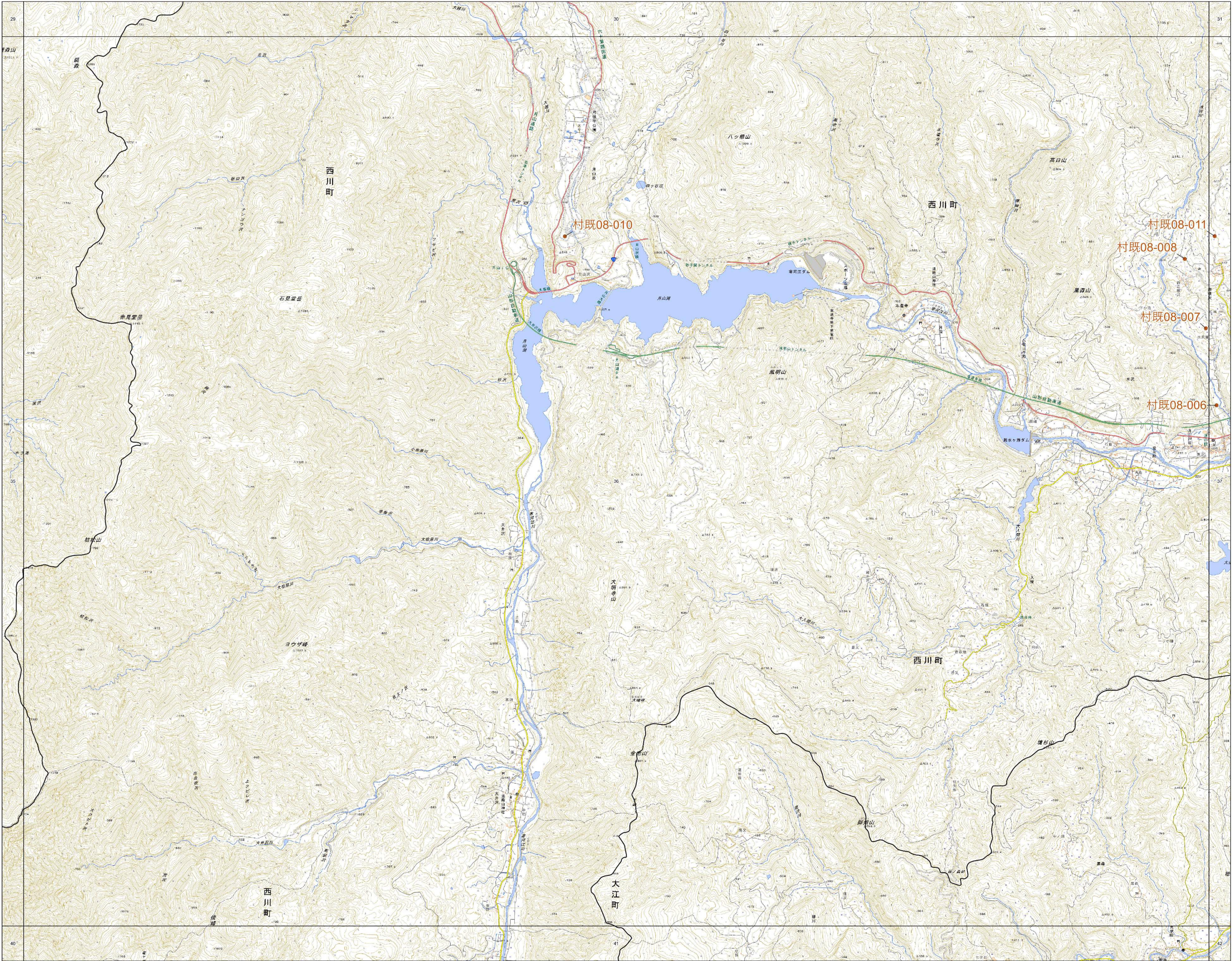
### 凡例

-  : 市町村界
-  : 既存盛土等位置
- 村既02-001 : 既存盛土等整理番号

0 1 2 km

(A1判) 縮尺1/25,000  
(A3判) 縮尺1/50,000

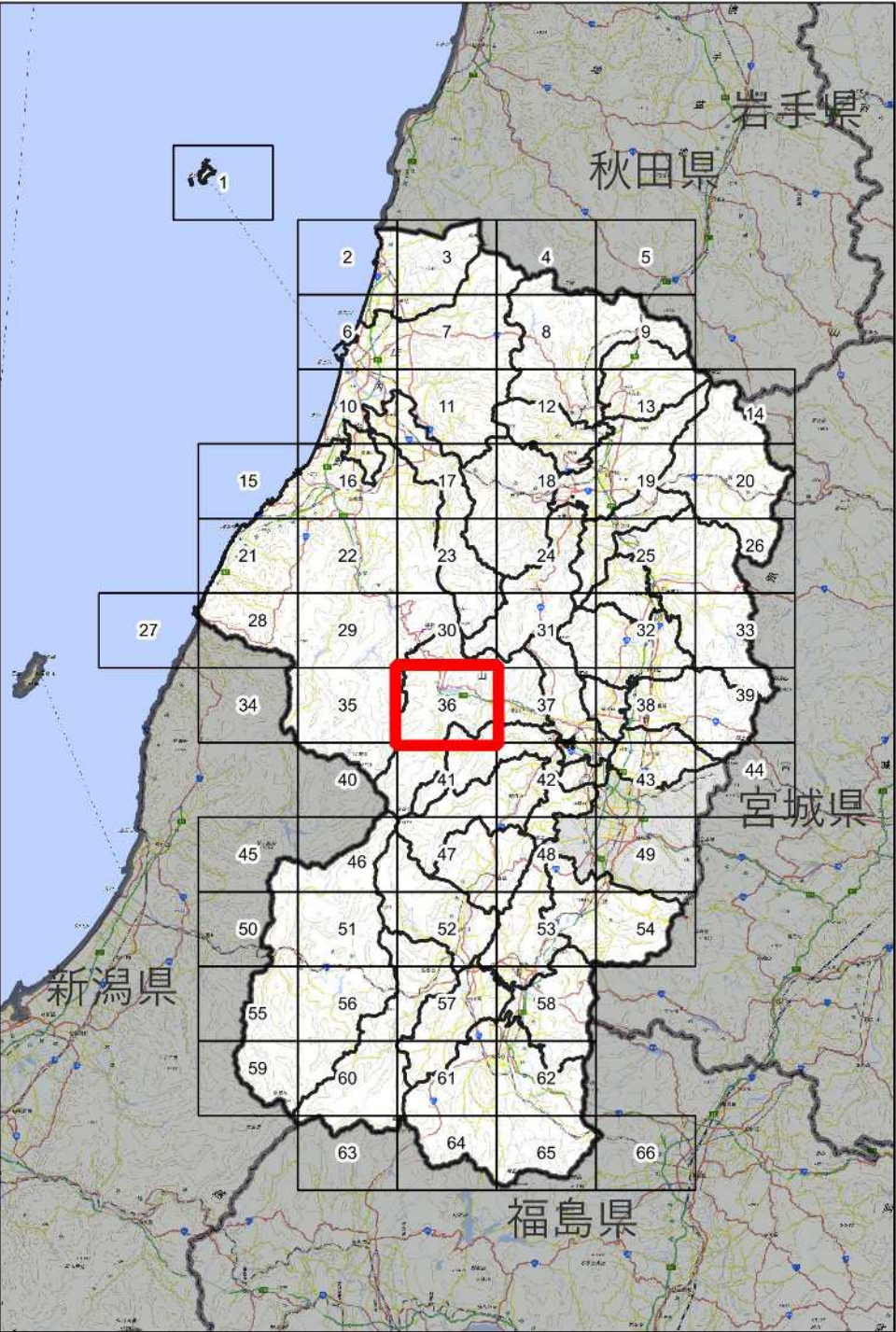




山形県既存盛土等分布図

[調査年度：令和6～7年度]



36

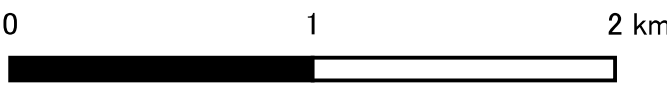


西川町、大江町、鶴岡市

〈注〉  
この分布図は、地形図等により抽出された既存盛土等（過去に行われた一定規模を超える盛土や切土）の概ねの位置を示すものであり、盛土等の危険性を示すものではありません。

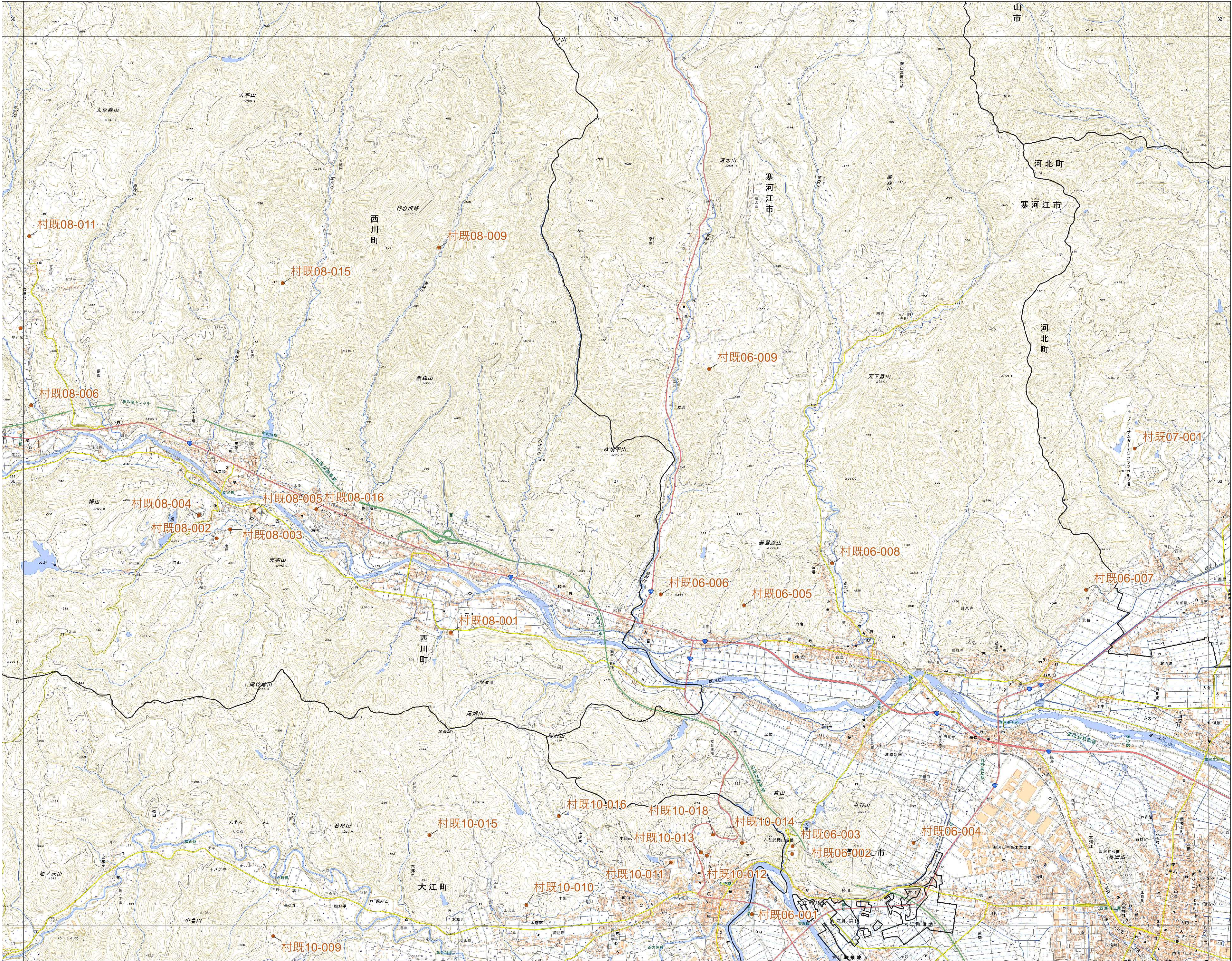
凡例

-  : 市町村界
-  : 既存盛土等位置
- 村既02-001 : 既存盛土等整理番号



(A1判) 縮尺1/25,000  
(A3判) 縮尺1/50,000

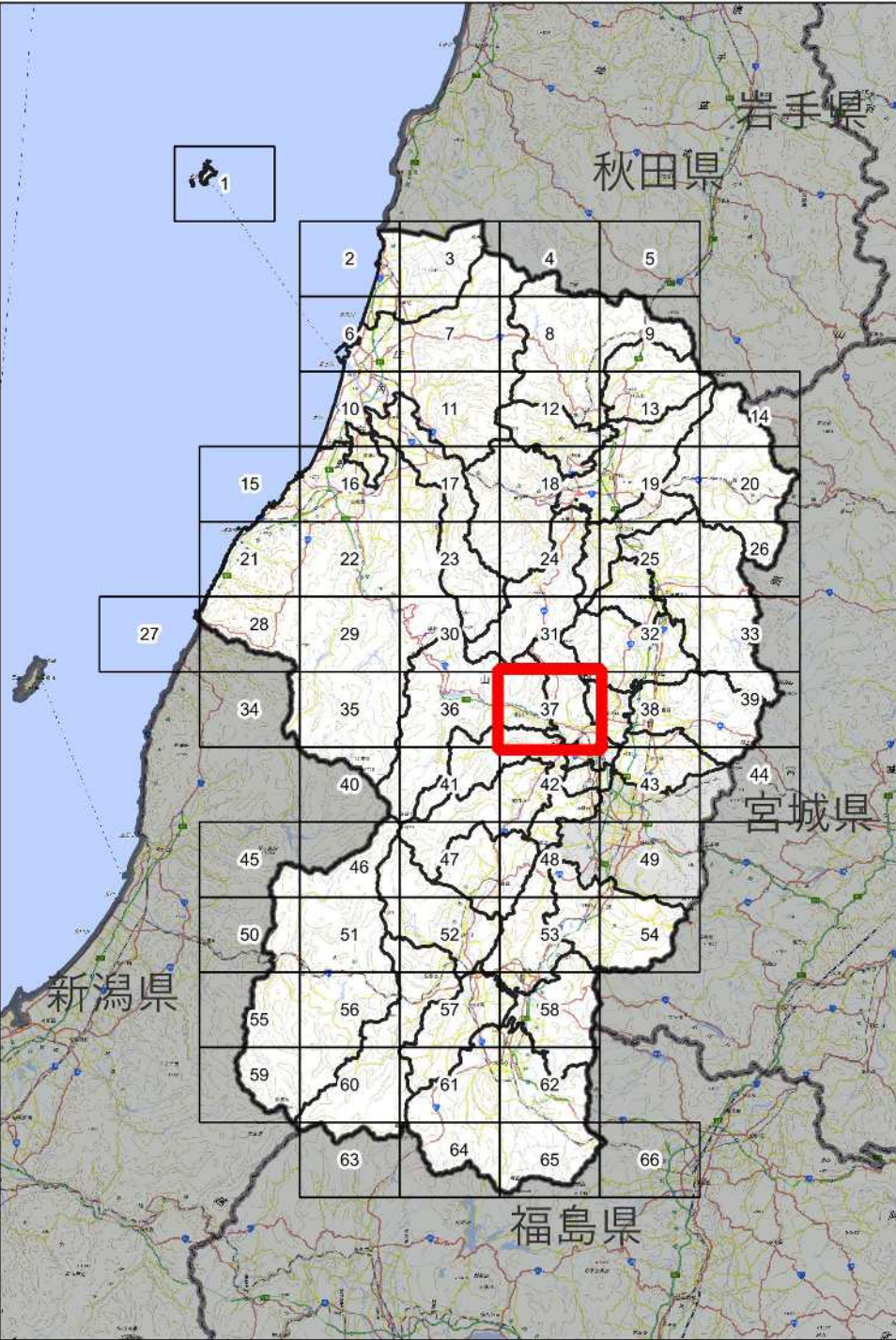




## 山形県既存盛土等分布図

[調査年度：令和6～7年度]

37



寒河江市、河北町、西川町  
大江町、村山市

〈注〉  
この分布図は、地形図等により抽出された既存盛土等（過去に行われた一定規模を超える盛土や切土）の概ねの位置を示すものであり、盛土等の危険性を示すものではありません。

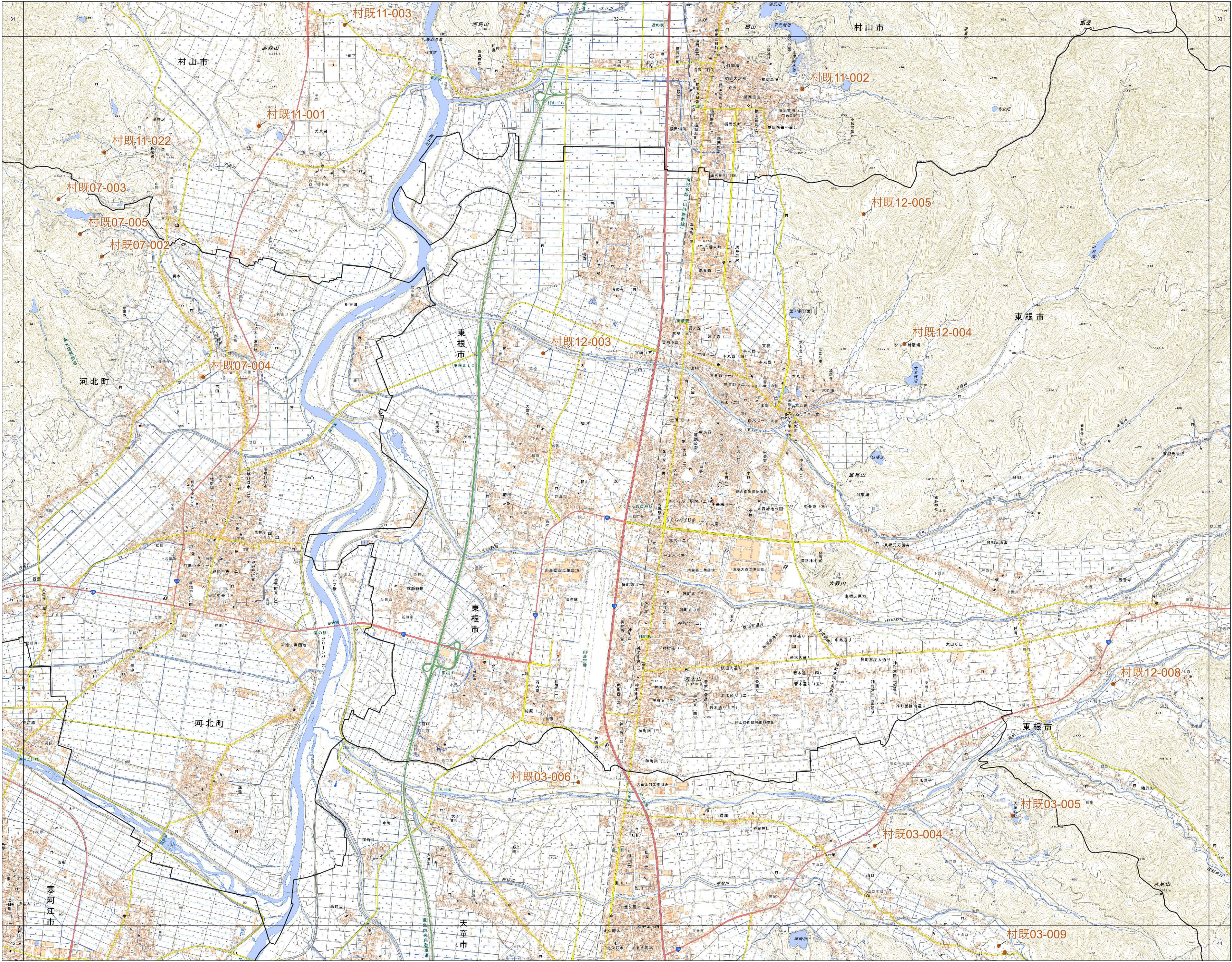
### 凡例

- 市町村界
- 既存盛土等位置
- 村既02-001 : 既存盛土等整理番号

0 1 2 km

(A1判) 縮尺1/25,000  
(A3判) 縮尺1/50,000

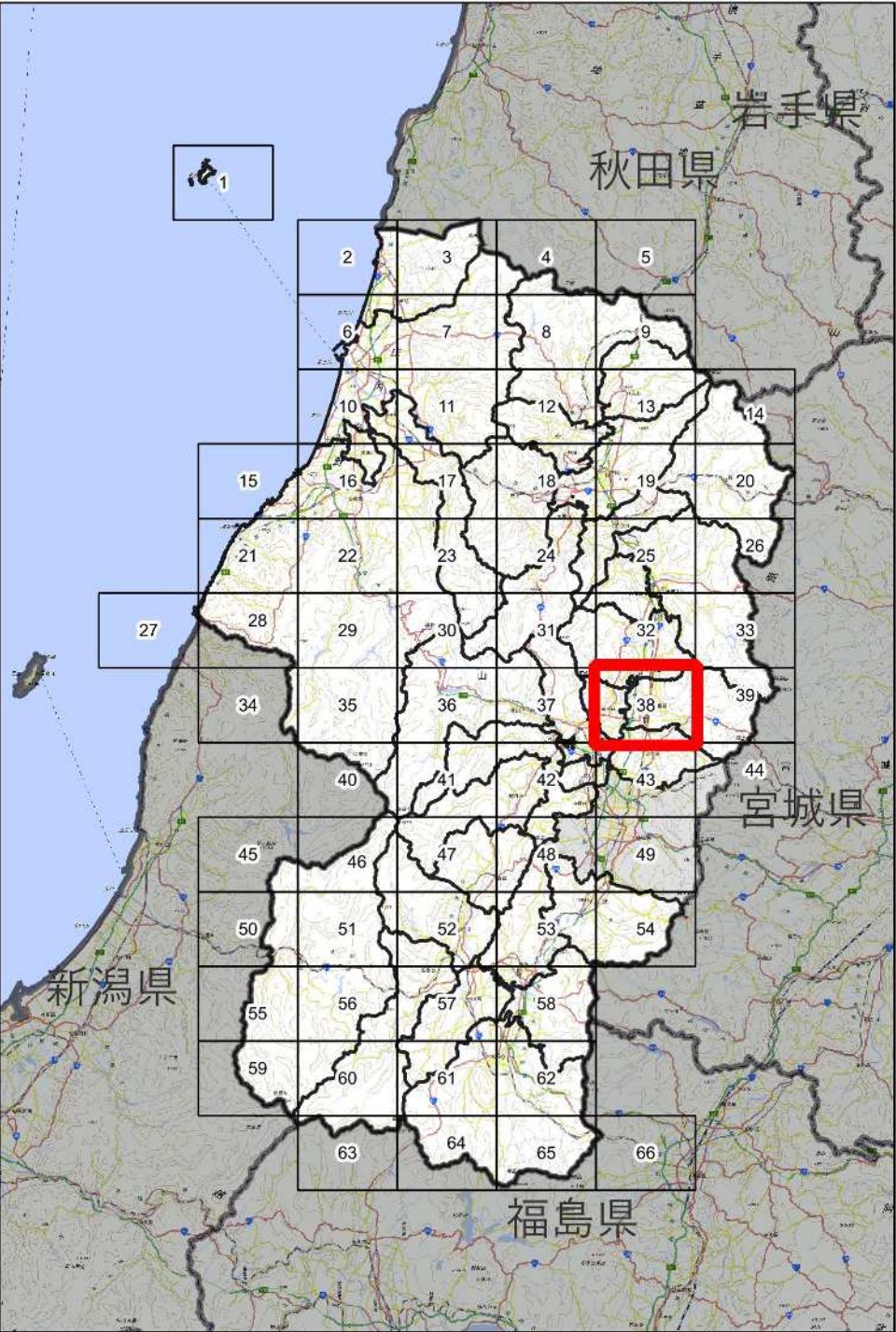




山形県既存盛土等分布図

[調査年度：令和6～7年度]

38



天童市、寒河江市、河北町  
村山市、東根市

〈注〉  
この分布図は、地形図等により抽出された既存盛土等（過去に行われた一定規模を超える盛土や切土）の概ねの位置を示すものであり、盛土等の危険性を示すものではありません。

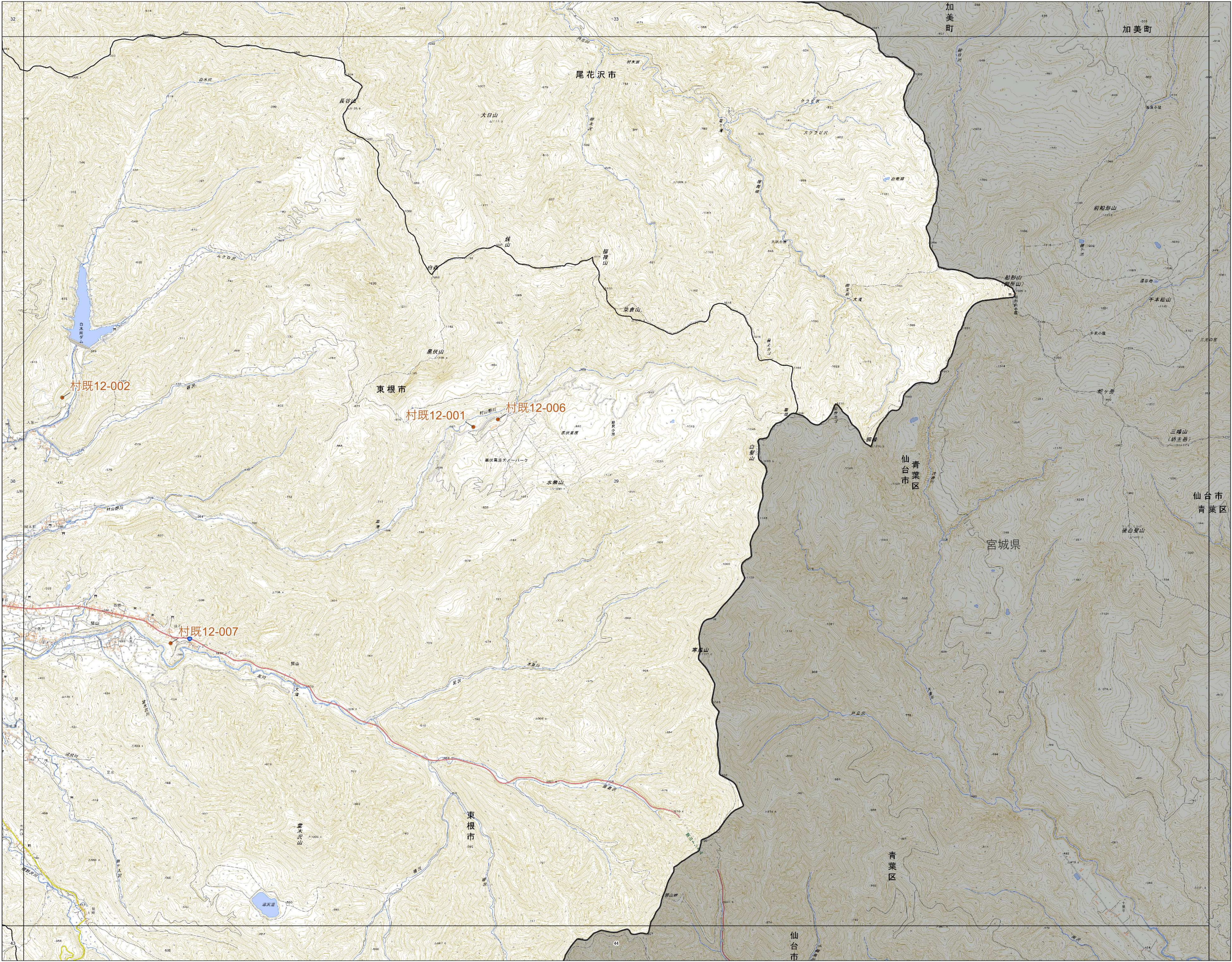
凡例

- 市町村界
- 既存盛土等位置
- 村既02-001 : 既存盛土等整理番号

0 1 2 km

(A1判) 縮尺1/25,000  
(A3判) 縮尺1/50,000



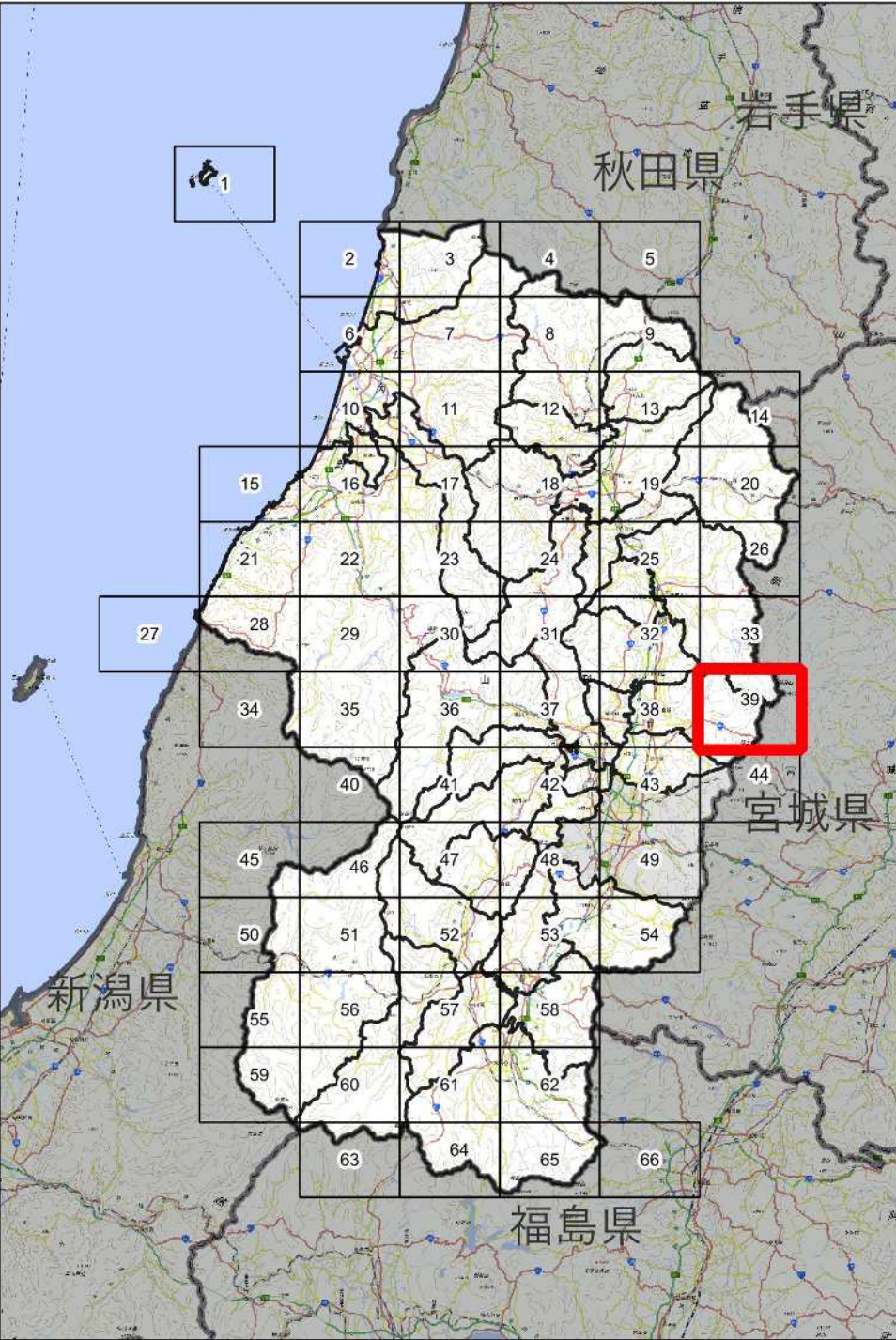


測量法に基づく国土地理院長承認(複製) R 7JHF 45  
本製品を複製する場合には、国土地理院の長の承認を得なければならない。

## 山形県既存盛土等分布図

[調査年度：令和6～7年度]



39

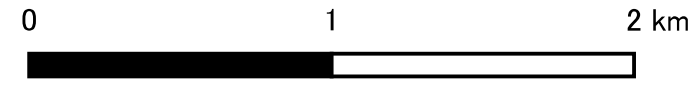


## 尾花沢市、東根市

〈注〉  
この分布図は、地形図等により抽出された既存盛土等（過去に行われた一定規模を超える盛土や切土）の概ねの位置を示すものであり、盛土等の危険性を示すものではありません。

## 凡例

-  : 市町村界
-  : 既存盛土等位置
- 村既02-001 : 既存盛土等整理番号



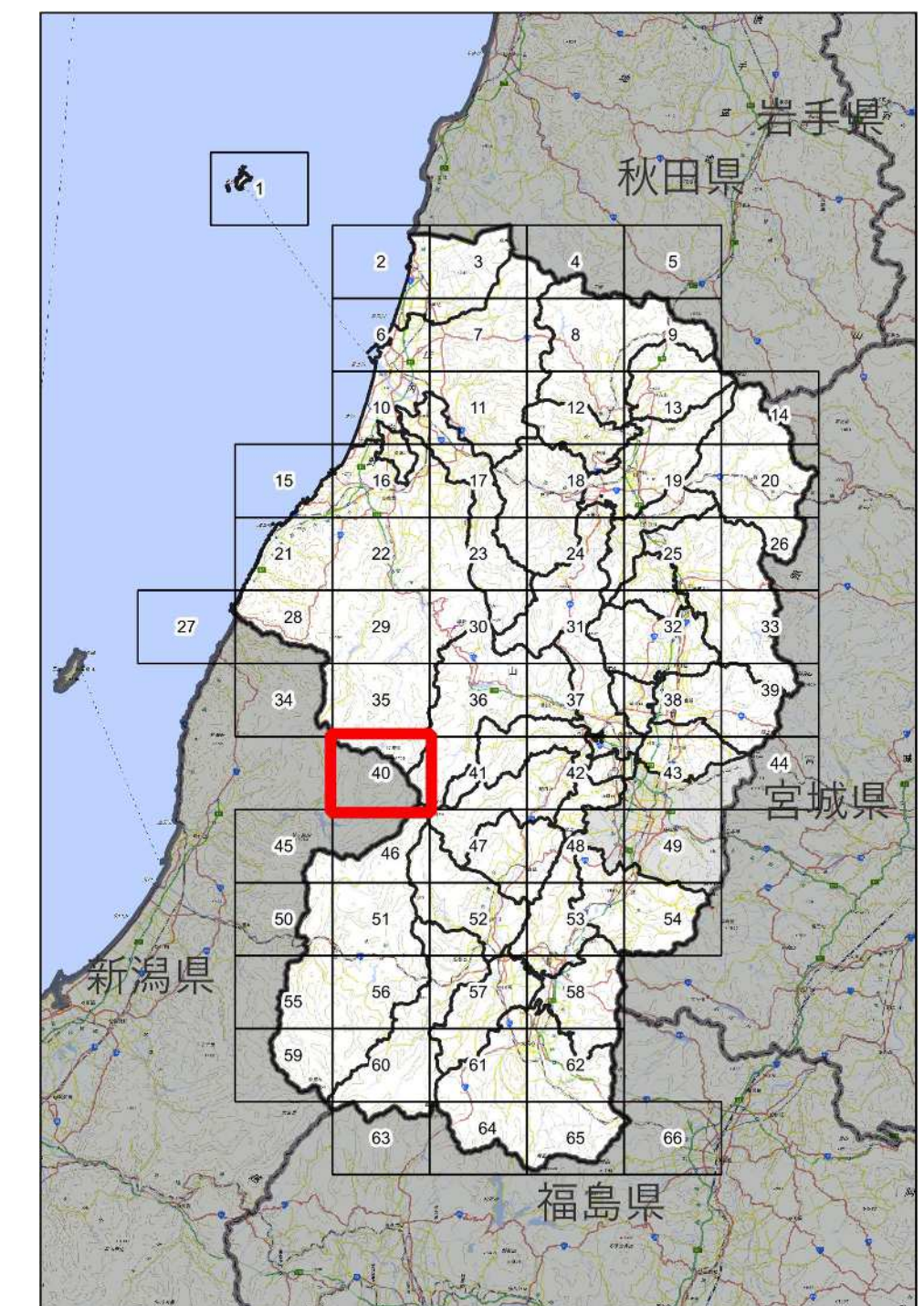
(A1判) 縮尺1/25,000  
(A3判) 縮尺1/50,000



山形県既存盛土等分布図

[調査年度：令和6～7年度]



40

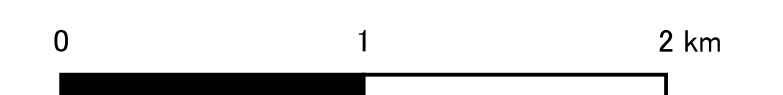


## 西川町、小国町、鶴岡市

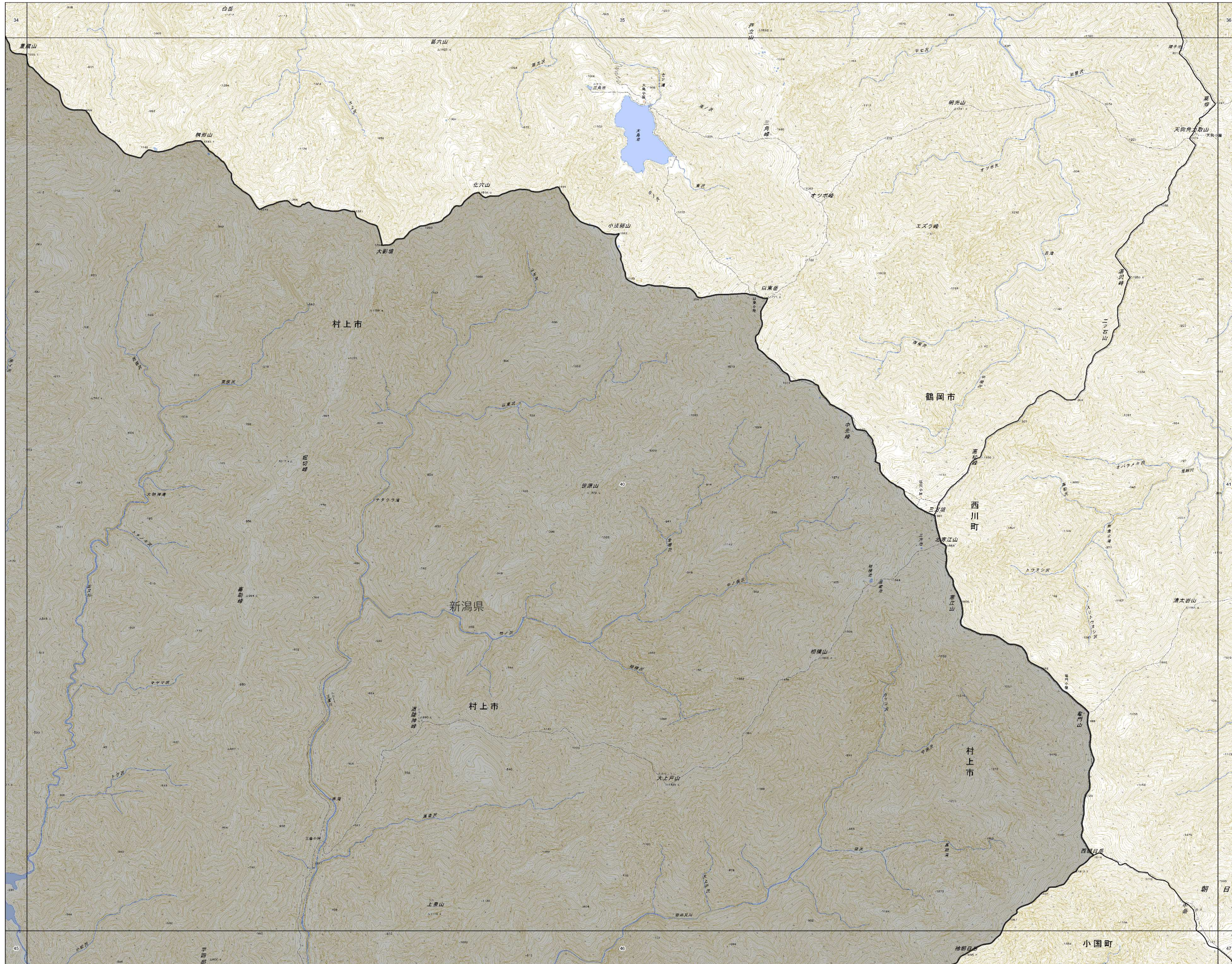
〈注〉  
この分布図は、地形図等により抽出された既存盛土等（過去に行われた一定規模を超える盛土や切土）の概ねの位置を示すものであり、盛土等の危険性を示すものではありません。

## 凡例

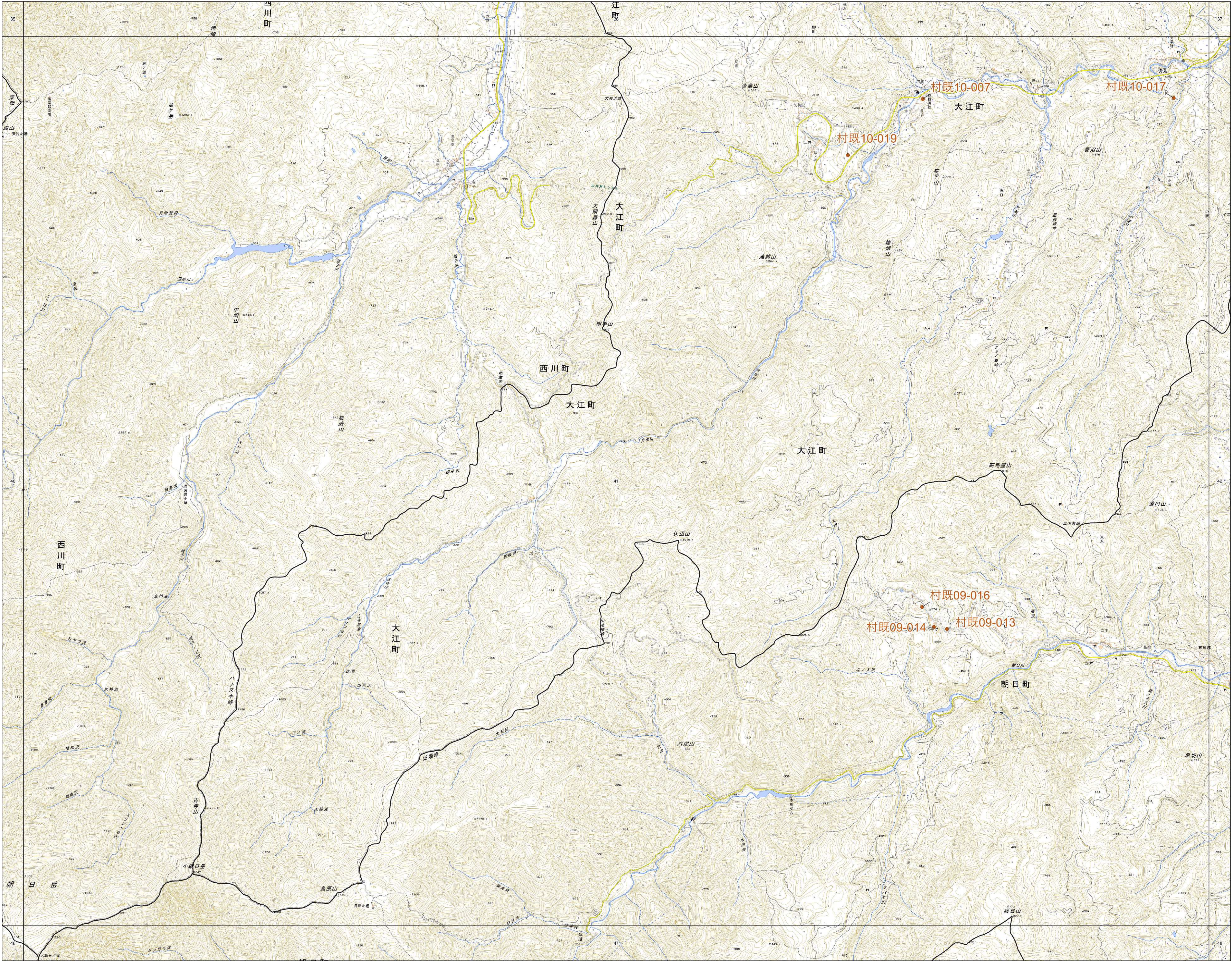
-  : 市町村界  
 : 既存盛土等位置  
 村既02-001 : 既存盛土等整理番号



(A1判) 縮尺1/25,000  
(A3判) 縮尺1/50,000





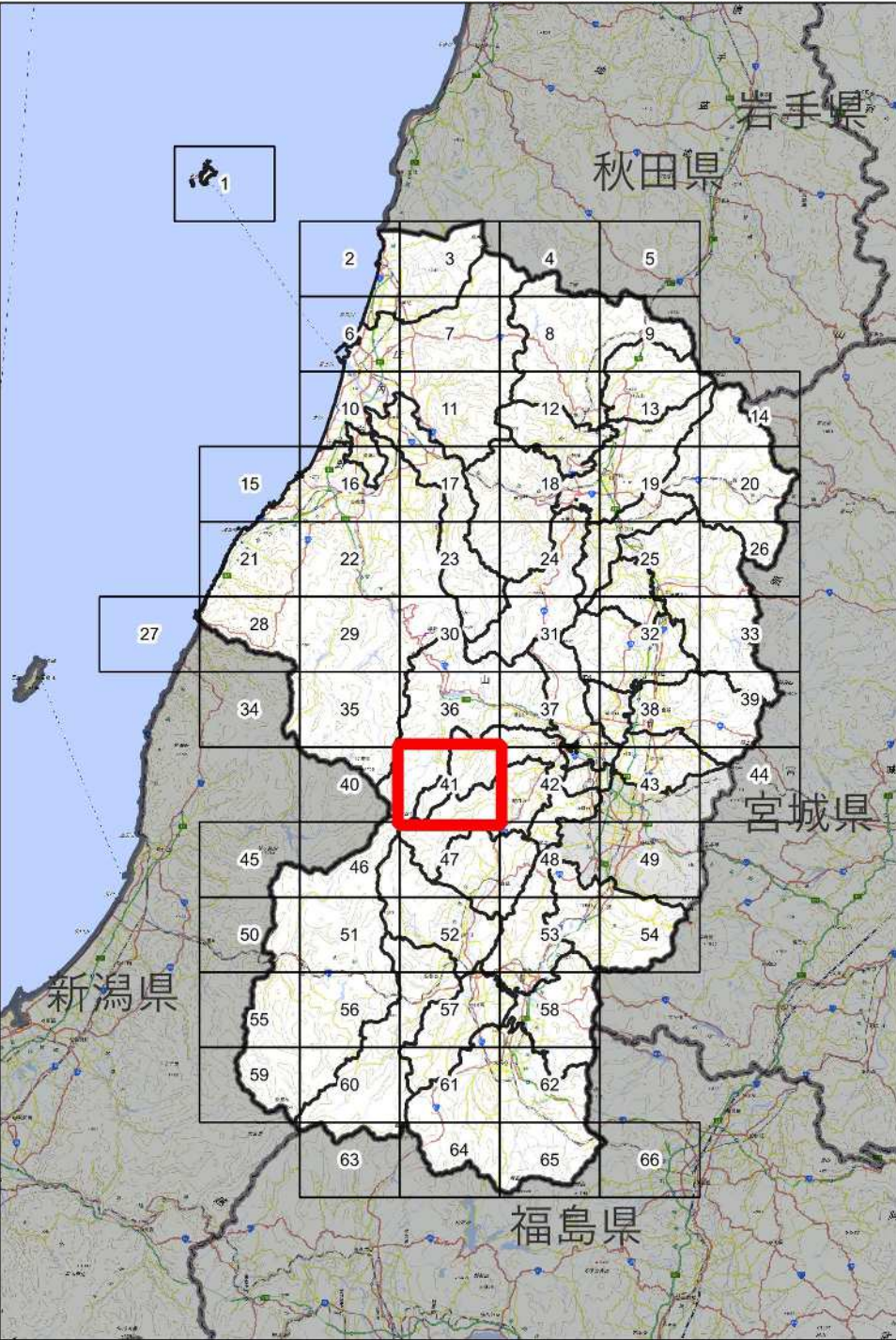


測量法に基づく国土地理院長承認(複製) R 7JHF 45  
本製品を複製する場合には、国土地理院の長の承認を得なければならない。

## 山形県既存盛土等分布図

[調査年度：令和6～7年度]



41



西川町、朝日町  
大江町、白鷹町

〈注〉  
この分布図は、地形図等により抽出された既存盛土等（過去に行われた一定規模を超える盛土や切土）の概ねの位置を示すものであり、盛土等の危険性を示すものではありません。

### 凡例

-  : 市町村界
-  : 既存盛土等位置
- 村既02-001 : 既存盛土等整理番号

0 1 2 km

(A1判) 縮尺1/25,000  
(A3判) 縮尺1/50,000

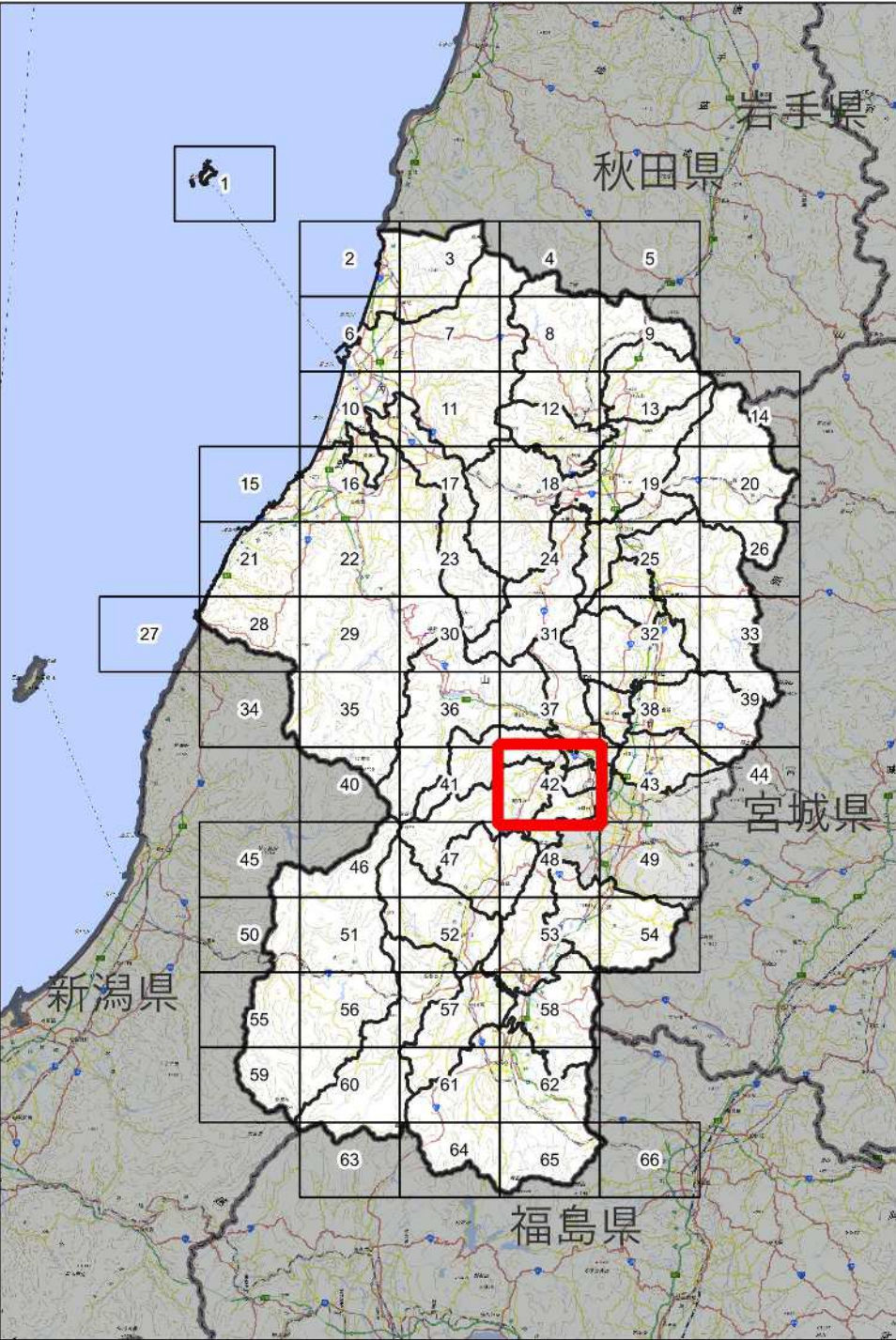




山形県既存盛土等分布図

[調査年度：令和6～7年度]

42



山辺町、中山町、寒河江市  
朝日町、大江町

〈注〉  
この分布図は、地形図等により抽出された既存盛土等（過去に行われた一定規模を超える盛土や切土）の概ねの位置を示すものであり、盛土等の危険性を示すものではありません。

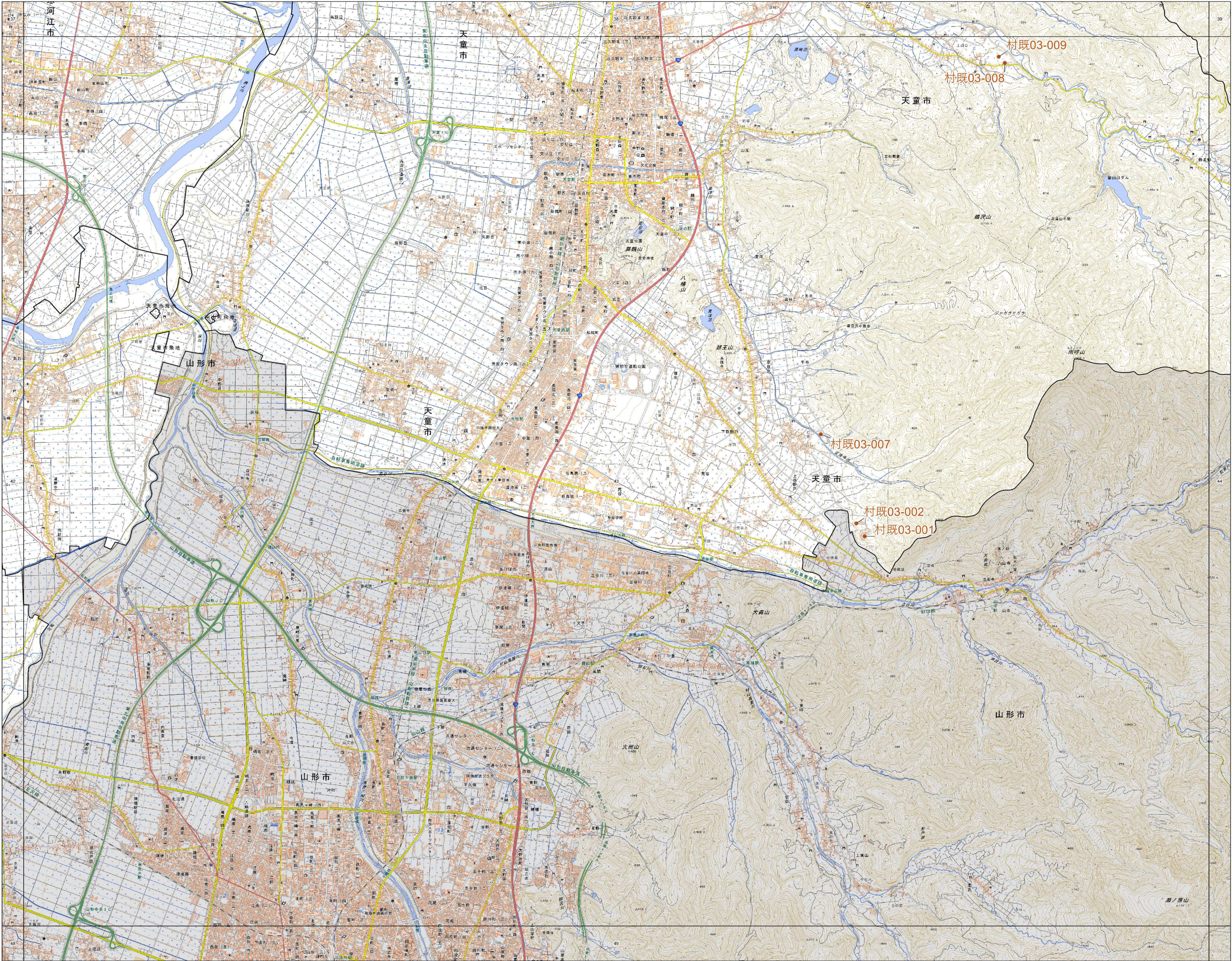
凡例

- 市町村界
- 既存盛土等位置
- 村既02-001 : 既存盛土等整理番号

0 1 2 km

(A1判) 縮尺1/25,000  
(A3判) 縮尺1/50,000



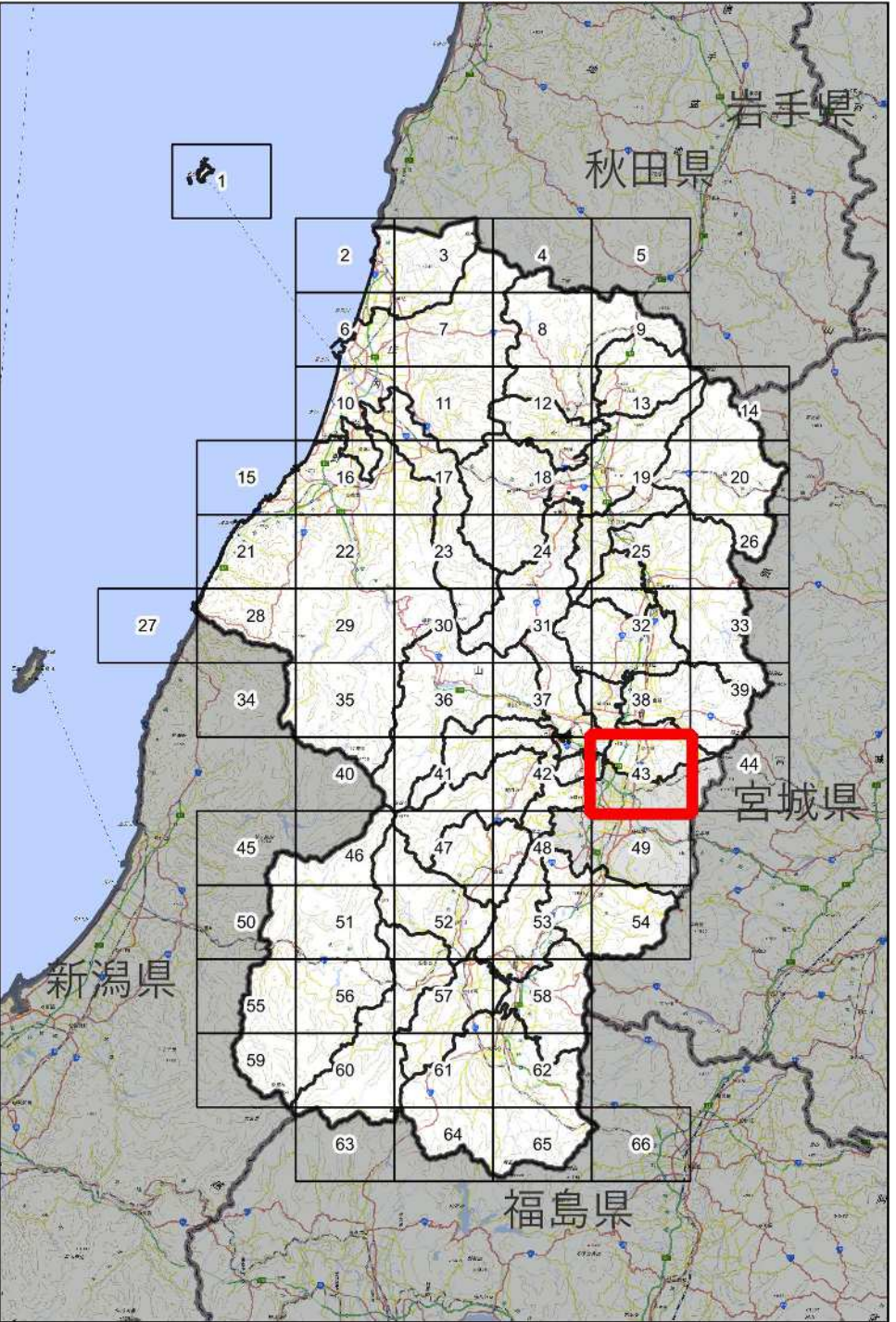


測量法に基づく国土地理院長承認(複製) R 7JHF 45  
本製品を複製する場合には、国土地理院の長の承認を得なければならない。

山形県既存盛土等分布図

[調査年度：令和6～7年度]



43



天童市、山辺町、中山町  
寒河江市、河北町

〈注〉  
この分布図は、地形図等により抽出された既存盛土等（過去に行われた一定規模を超える盛土や切土）の概ねの位置を示すものであり、盛土等の危険性を示すものではありません。

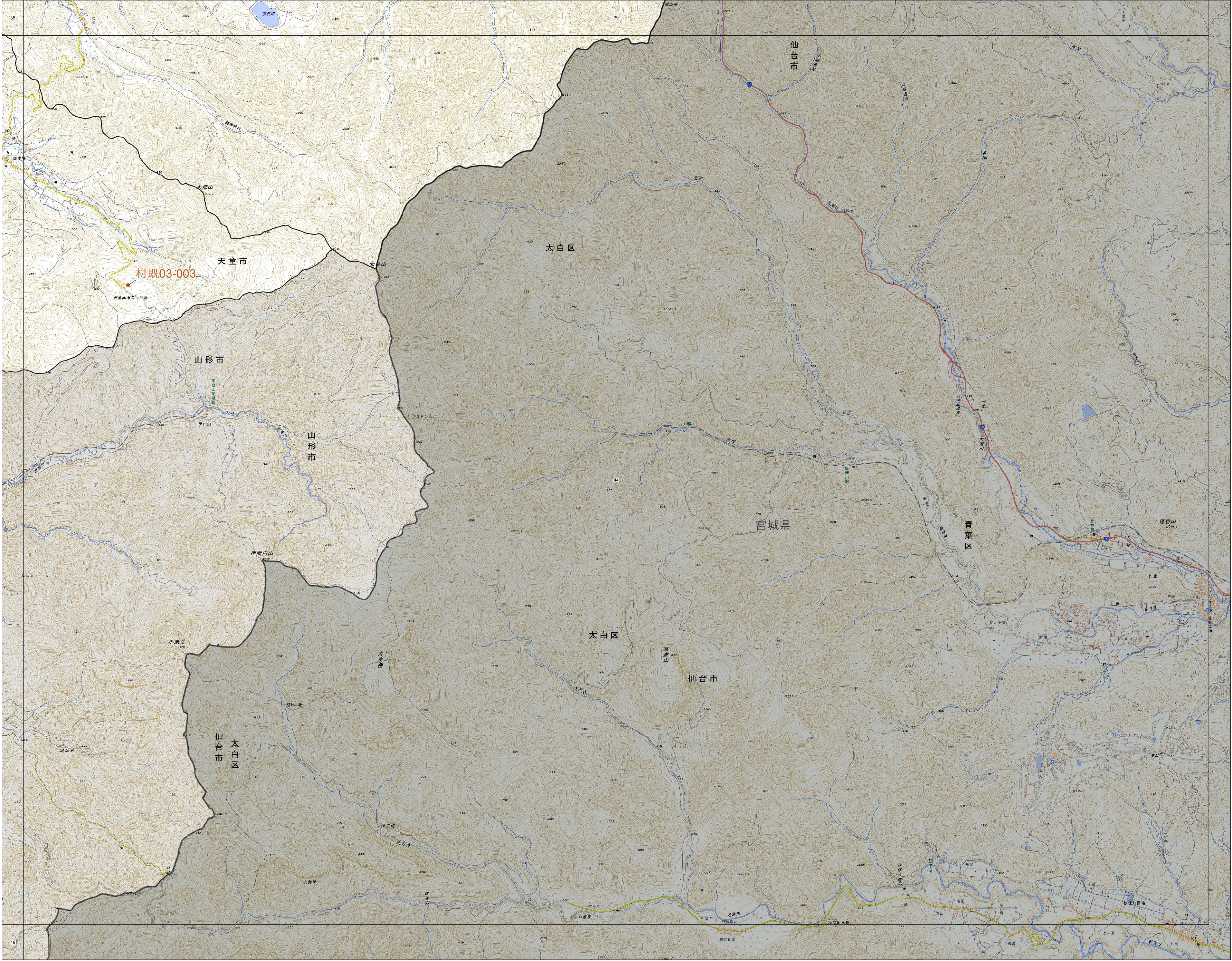
凡例

-  : 市町村界
-  : 既存盛土等位置
- 村既02-001 : 既存盛土等整理番号

0 1 2 km

(A1判) 縮尺1/25,000  
(A3判) 縮尺1/50,000



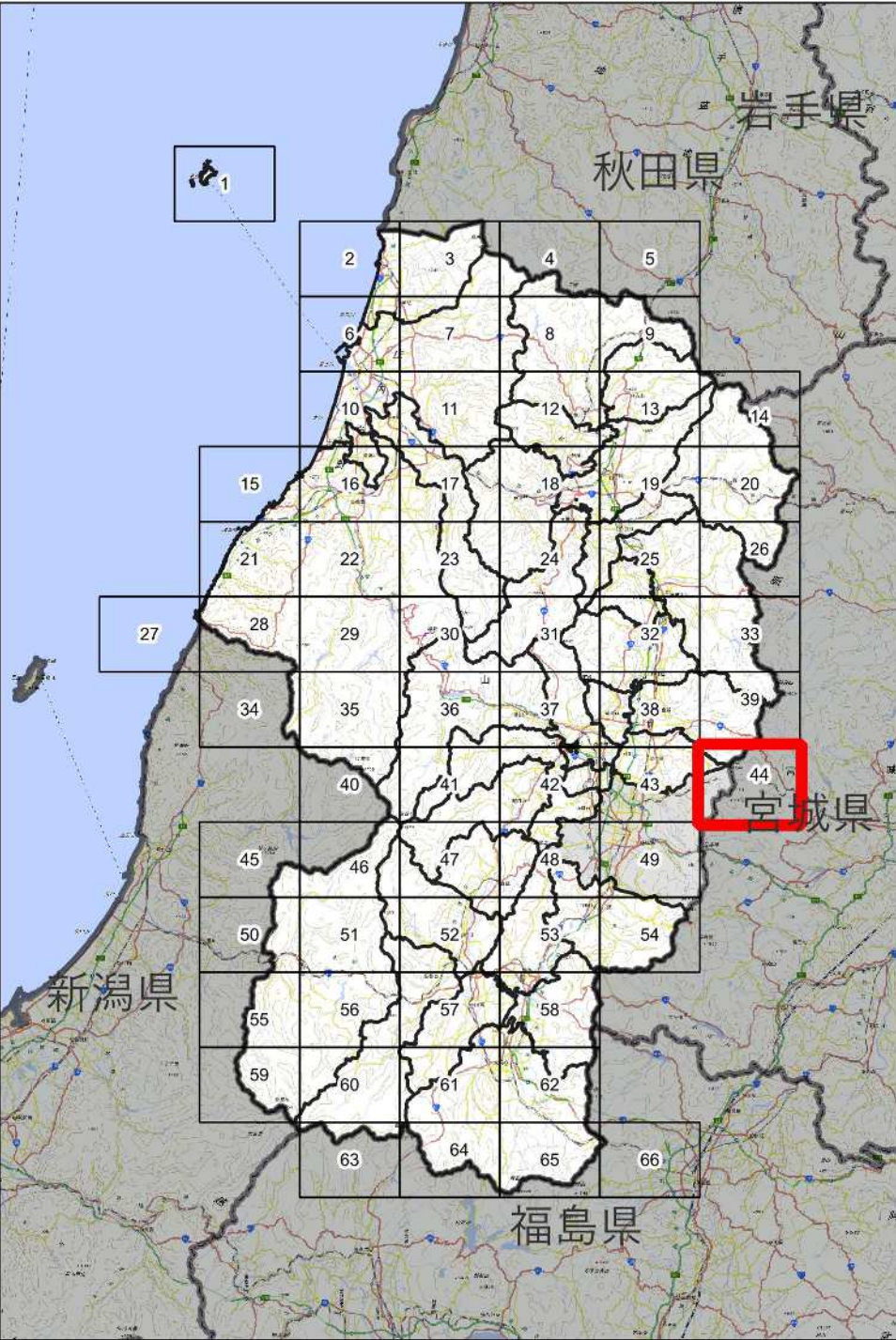


測量法に基づく国土地理院長承認(複製) R 7JHF 45  
本製品を複製する場合には、国土地理院の長の承認を得なければならない。

山形県既存盛土等分布図

[調査年度：令和6～7年度]

44

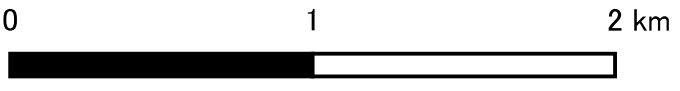


天童市、東根市

〈注〉  
この分布図は、地形図等により抽出された既存盛土等（過去に行われた一定規模を超える盛土や切土）の概ねの位置を示すものであり、盛土等の危険性を示すものではありません。

凡例

- : 市町村界
- : 既存盛土等位置
- 村既02-001 : 既存盛土等整理番号



(A1判) 縮尺1/25,000  
(A3判) 縮尺1/50,000