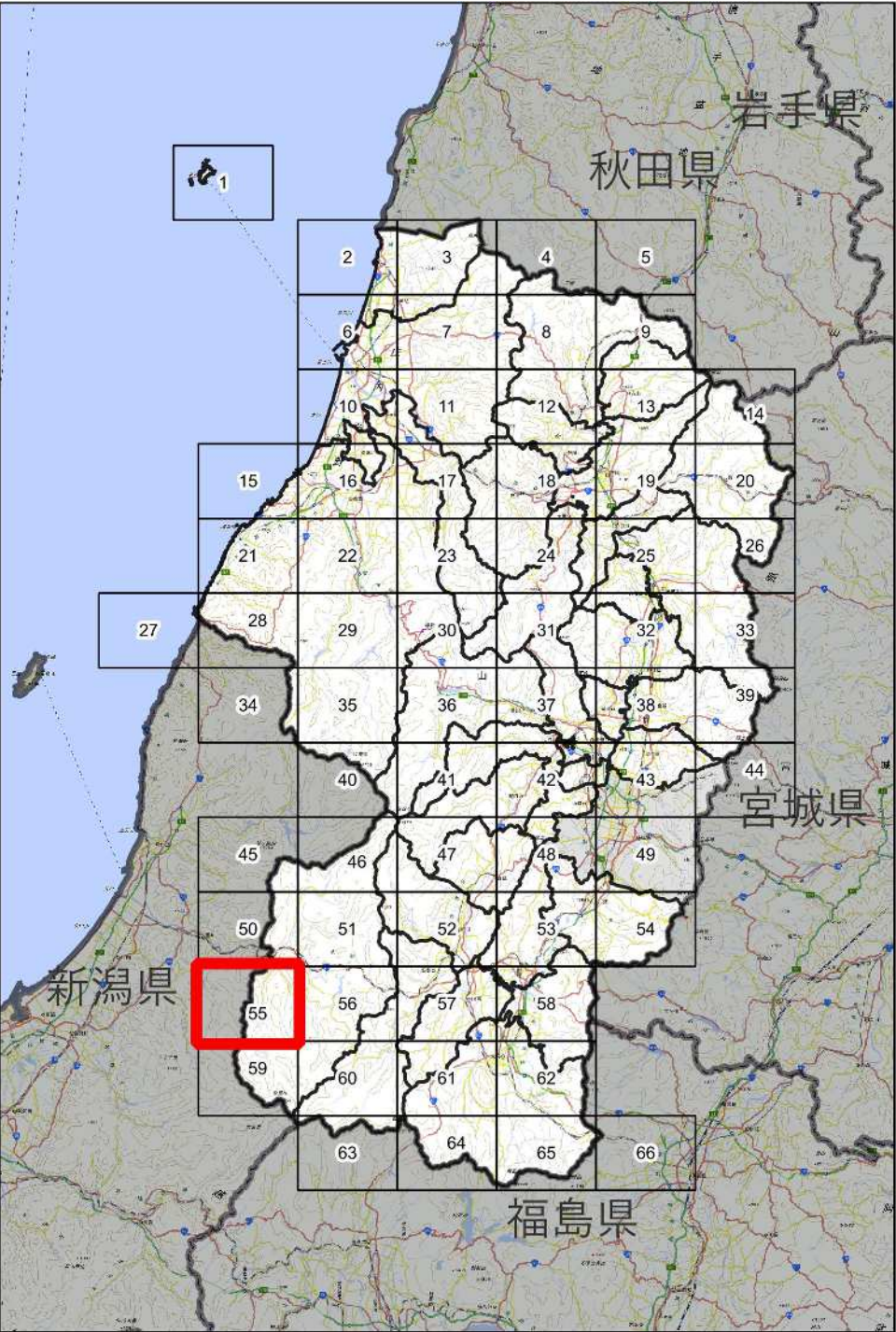


測量法に基づく国土地理院長承認(複製) R 7JHF 45  
本製品を複製する場合には、国土地理院の長の承認を得なければならない。

## 山形県既存盛土等分布図

[調査年度：令和6～7年度]



55



小国町

〈注〉  
この分布図は、地形図等により抽出された既存盛土等（過去に行われた一定規模を超える盛土や切土）の概ねの位置を示すものであり、盛土等の危険性を示すものではありません。

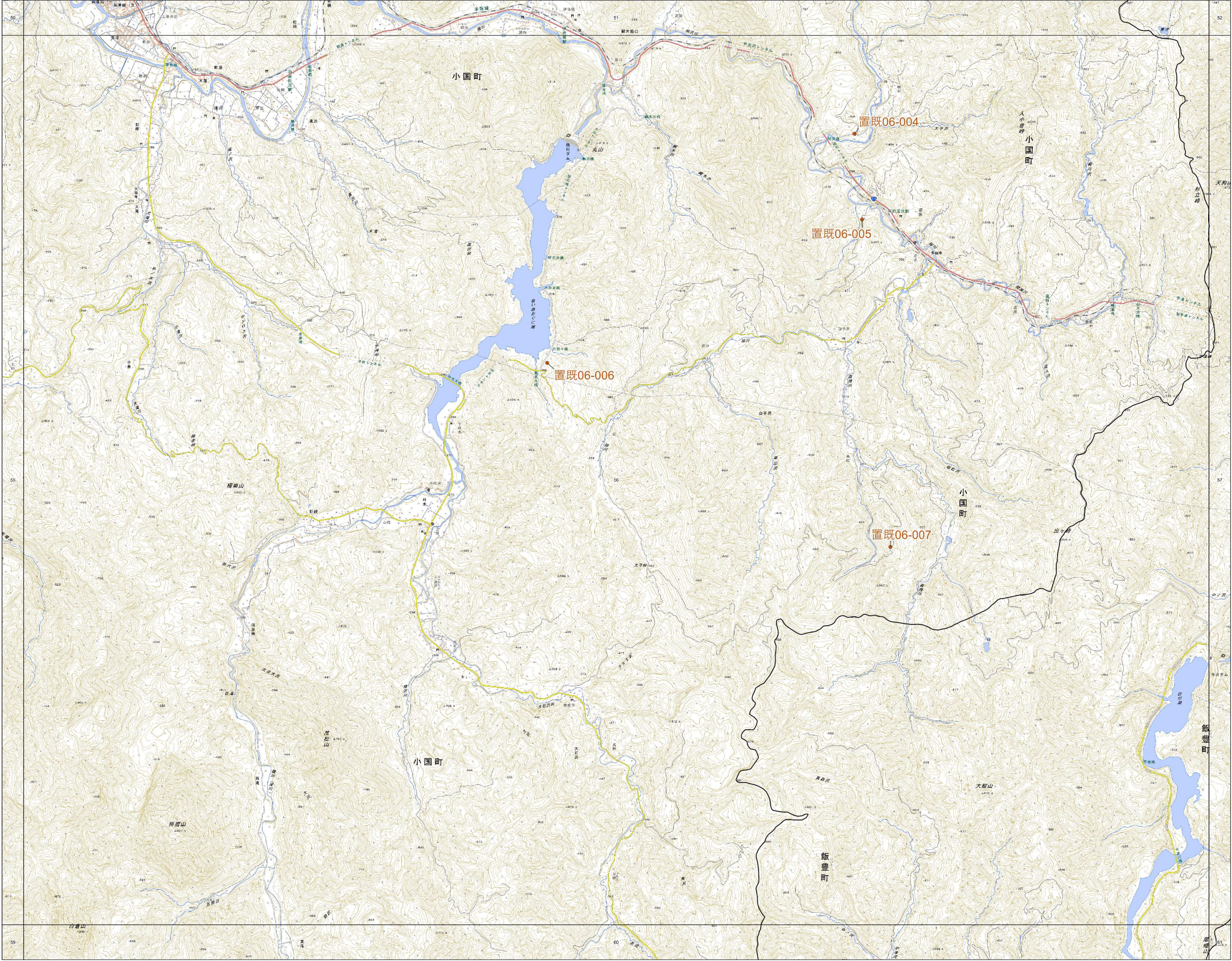
### 凡例

-  : 市町村界
-  : 既存盛土等位置
- 村既02-001 : 既存盛土等整理番号

0 1 2 km

(A1判) 縮尺1/25,000  
(A3判) 縮尺1/50,000



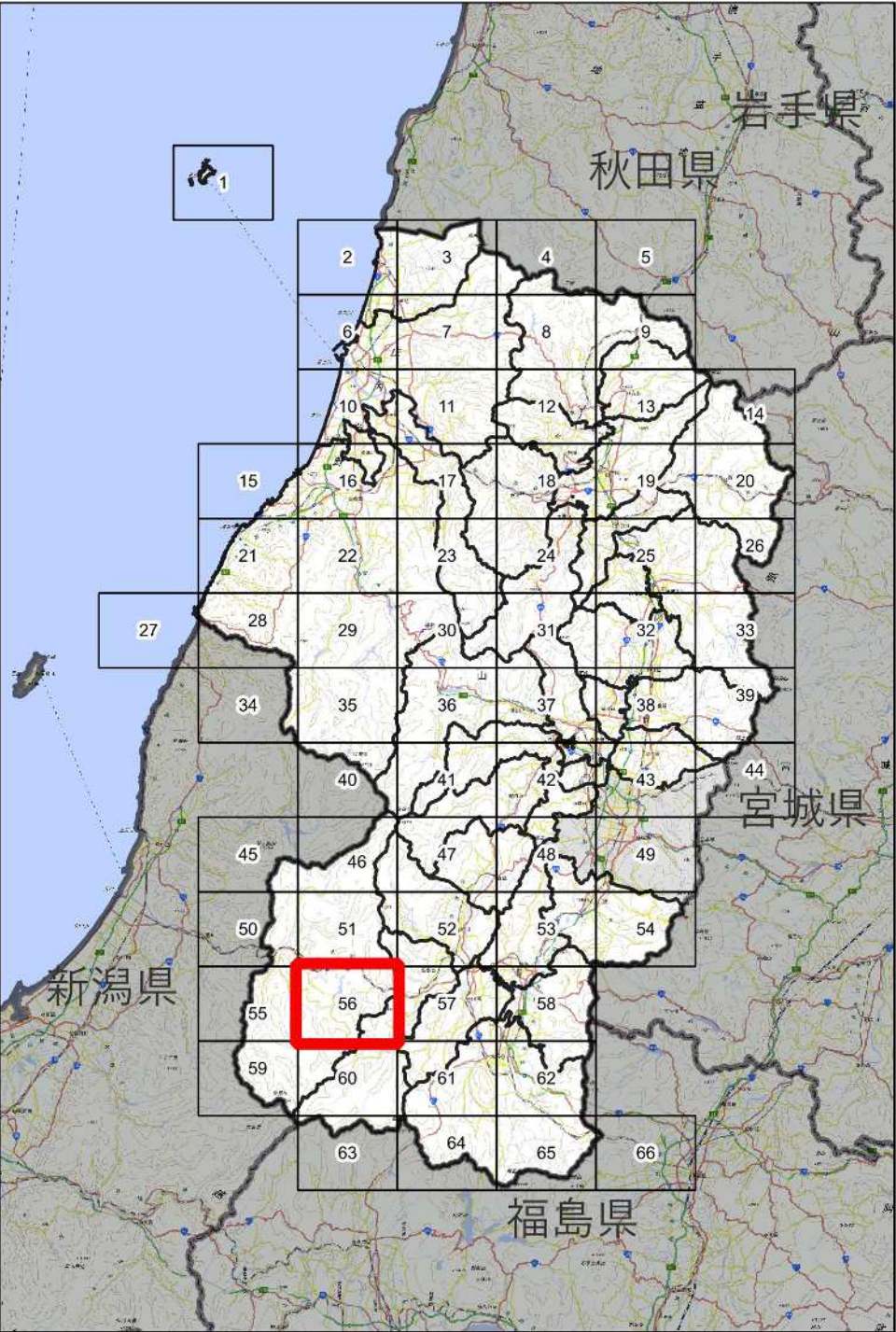


測量法に基づく国土地理院長承認(複製) R 7JHF 45  
本製品を複製する場合には、国土地理院の長の承認を得なければならない。

## 山形県既存盛土等分布図

[調査年度：令和6～7年度]



56



小国町、飯豊町

〈注〉  
この分布図は、地形図等により抽出された既存盛土等（過去に行われた一定規模を超える盛土や切土）の概ねの位置を示すものであり、盛土等の危険性を示すものではありません。

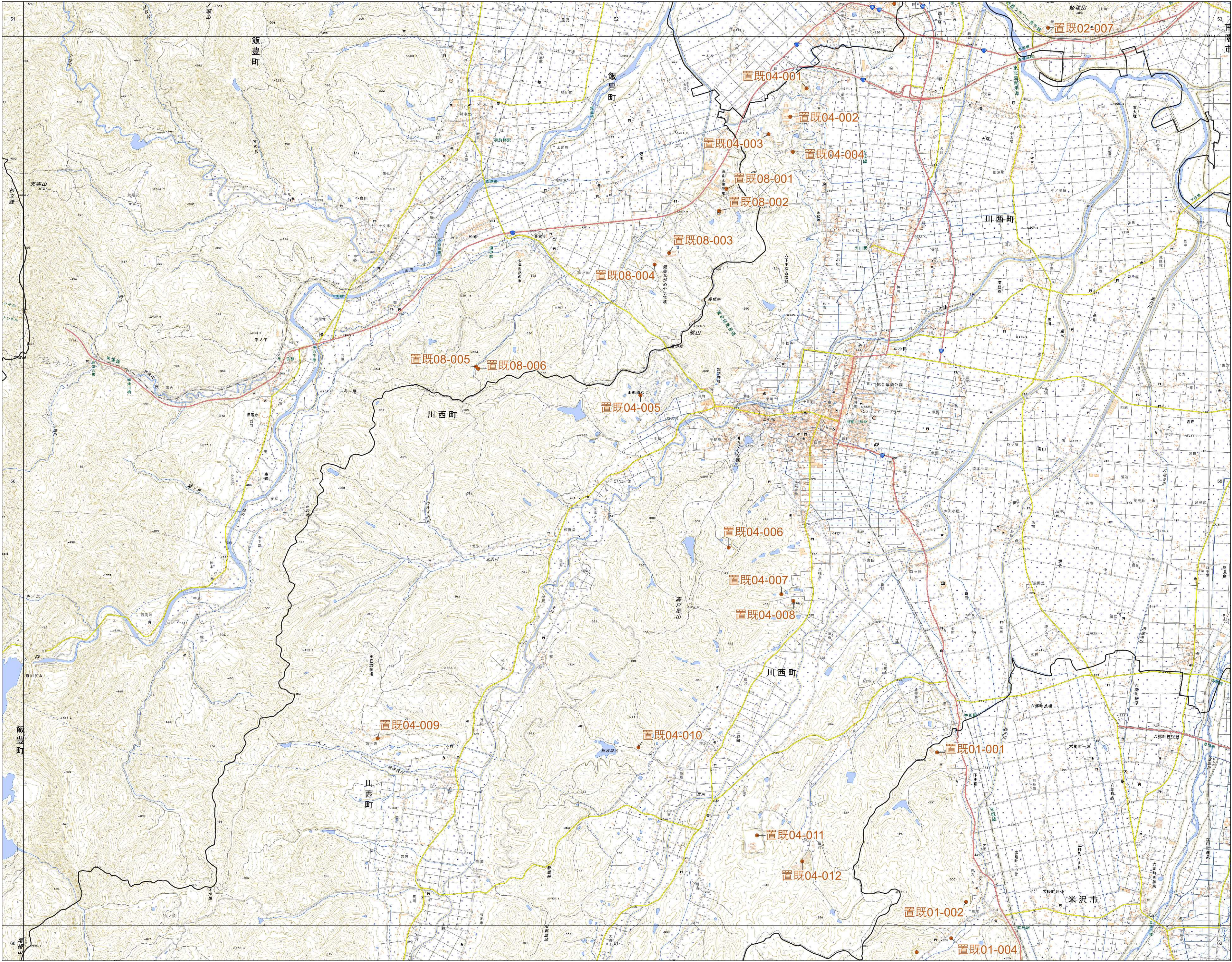
### 凡例

-  : 市町村界
-  : 既存盛土等位置
- 村既02-001 : 既存盛土等整理番号

0 1 2 km

(A1判) 縮尺1/25,000  
(A3判) 縮尺1/50,000

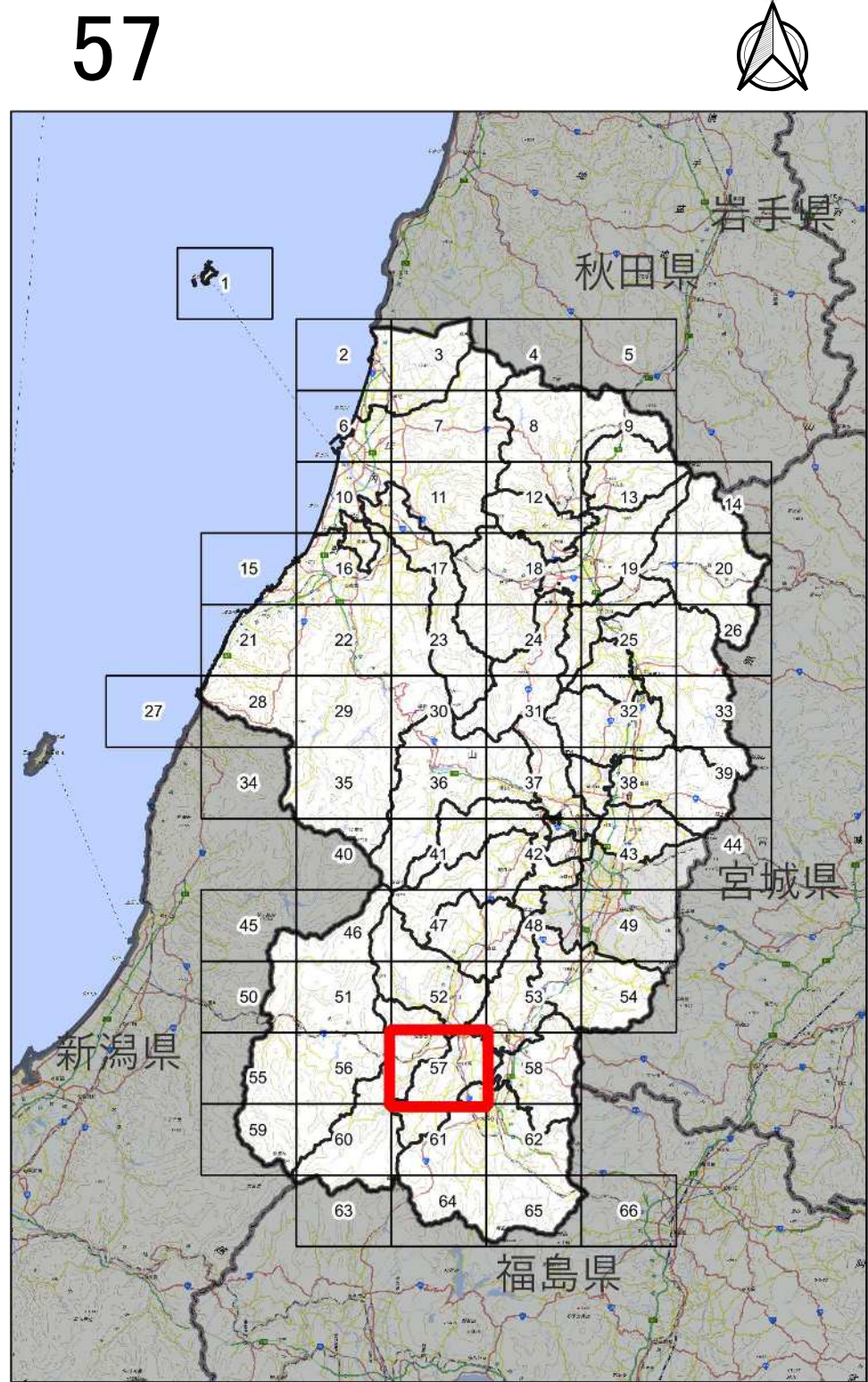




山形県既存盛土等分布図

[調査年度：令和6～7年度]

57

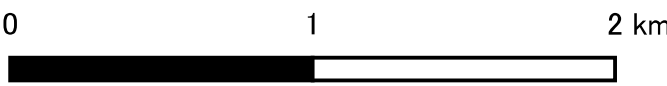


米沢市、南陽市、川西町  
長井市、飯豊町

〈注〉  
この分布図は、地形図等により抽出された既存盛土等（過去に行われた一定規模を超える盛土や切土）の概ねの位置を示すものであり、盛土等の危険性を示すものではありません。

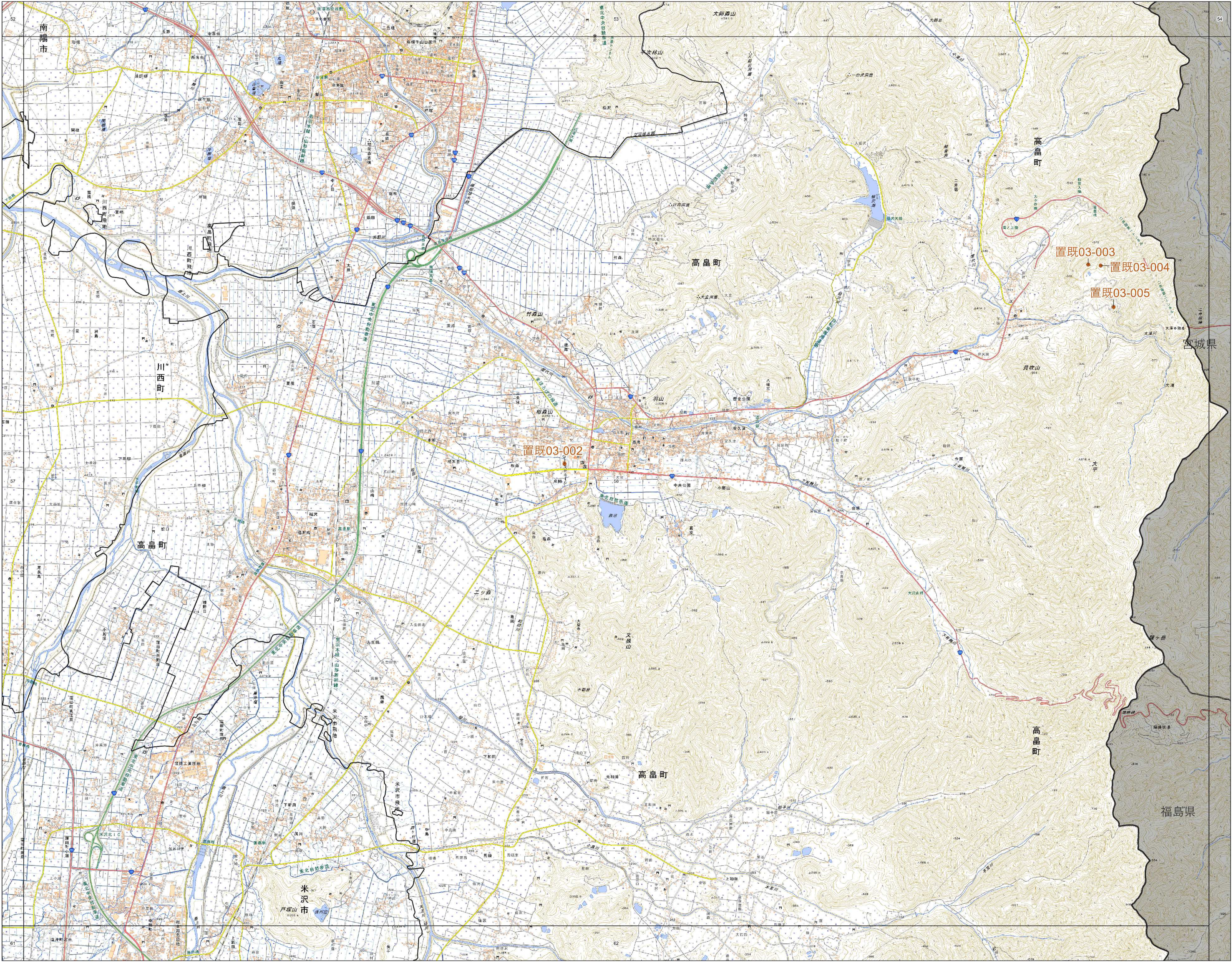
凡例

- : 市町村界
- : 既存盛土等位置
- 村既02-001 : 既存盛土等整理番号



(A1判) 縮尺1/25,000  
(A3判) 縮尺1/50,000



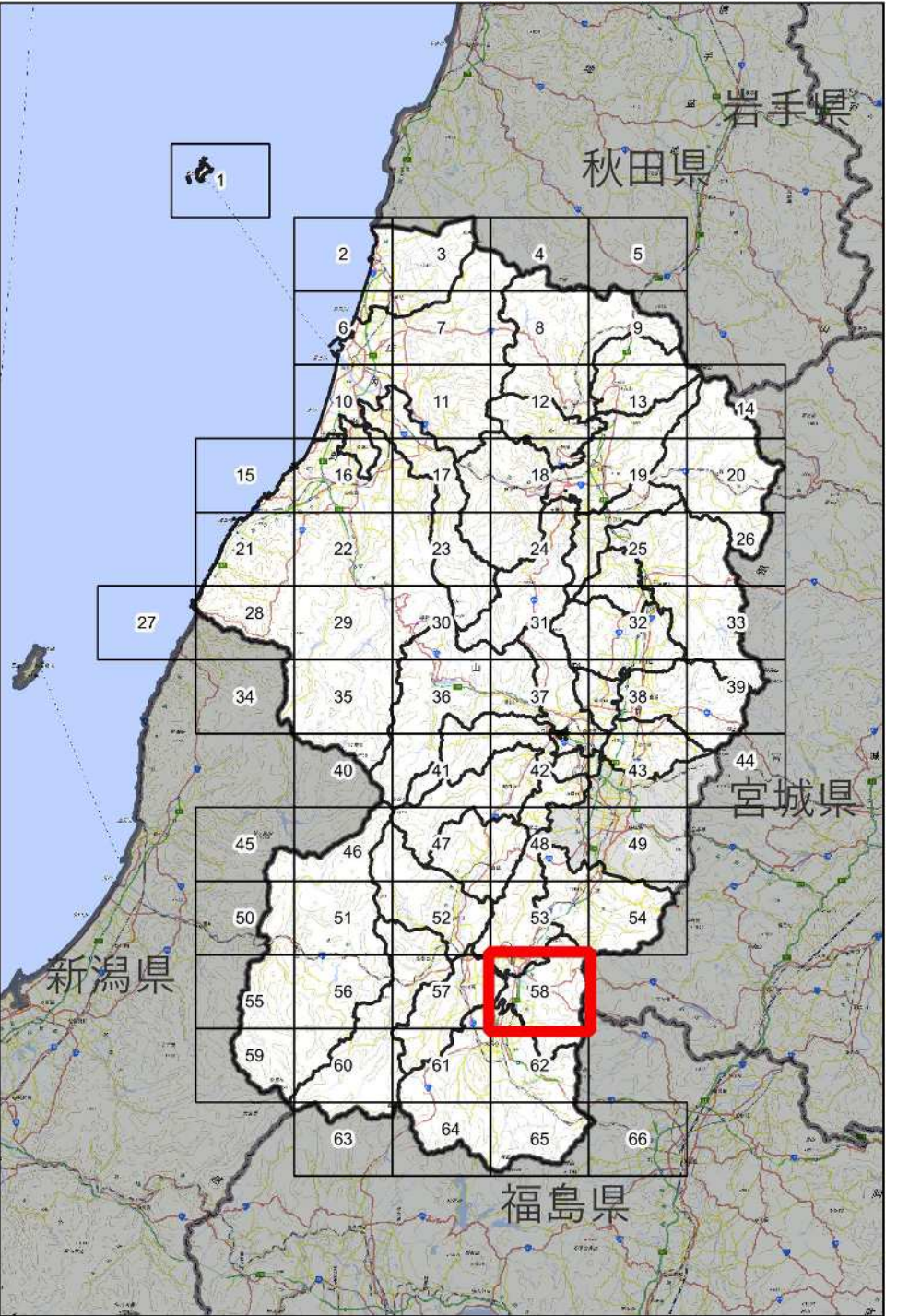


測量法に基づく国土地理院長承認(複製) R 7JHF 45  
本製品を複製する場合には、国土地理院の長の承認を得なければならない。

## 山形県既存盛土等分布図

[調査年度：令和6～7年度]




58



米沢市、南陽市  
高畠町、川西町

〈注〉  
この分布図は、地形図等により抽出された既存盛土等（過去に行われた一定規模を超える盛土や切土）の概ねの位置を示すものであり、盛土等の危険性を示すものではありません。

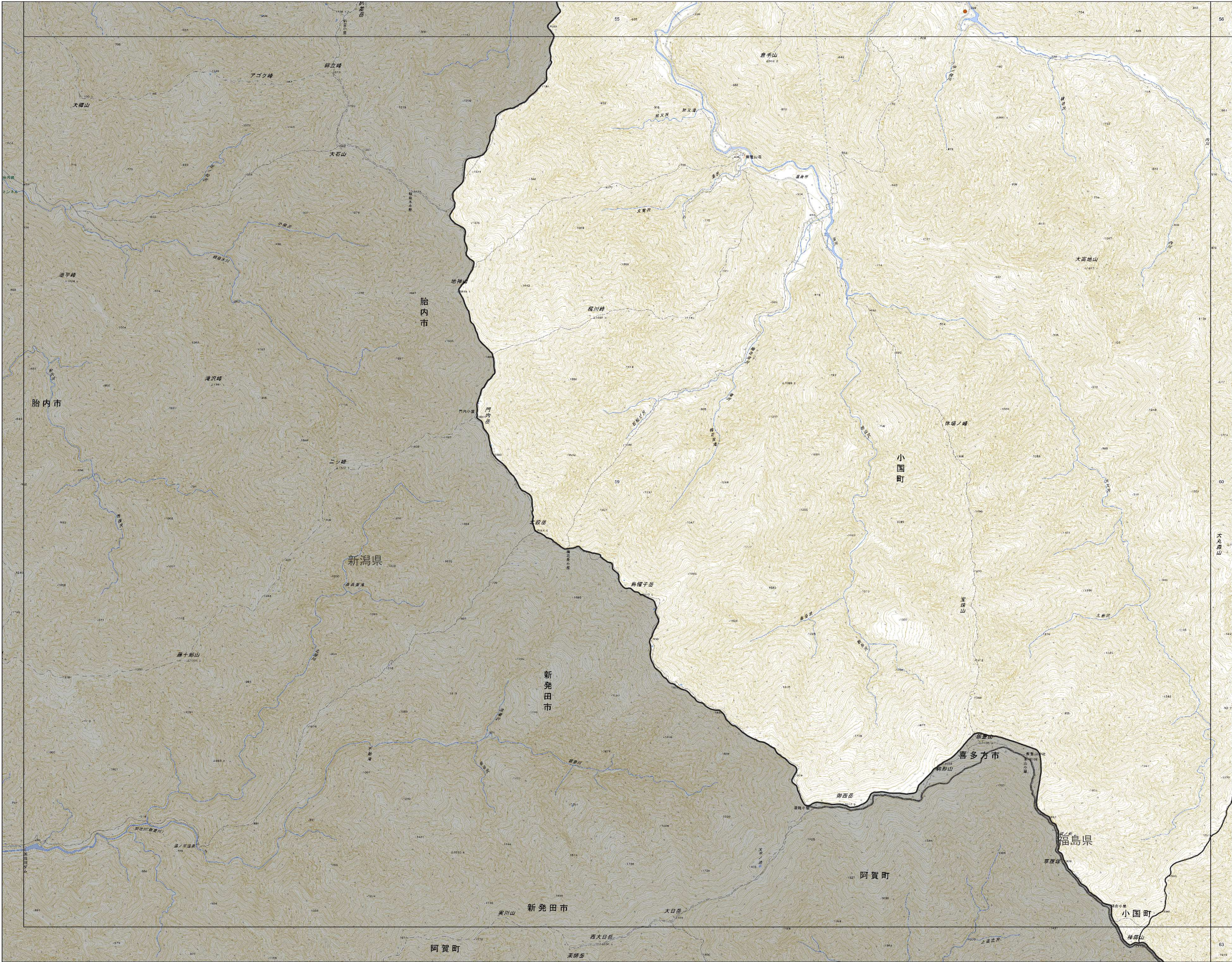
### 凡例

-  : 市町村界
-  : 既存盛土等位置
-  村既02-001 : 既存盛土等整理番号

0 1 2 km

(A1判) 縮尺1/25,000  
(A3判) 縮尺1/50,000



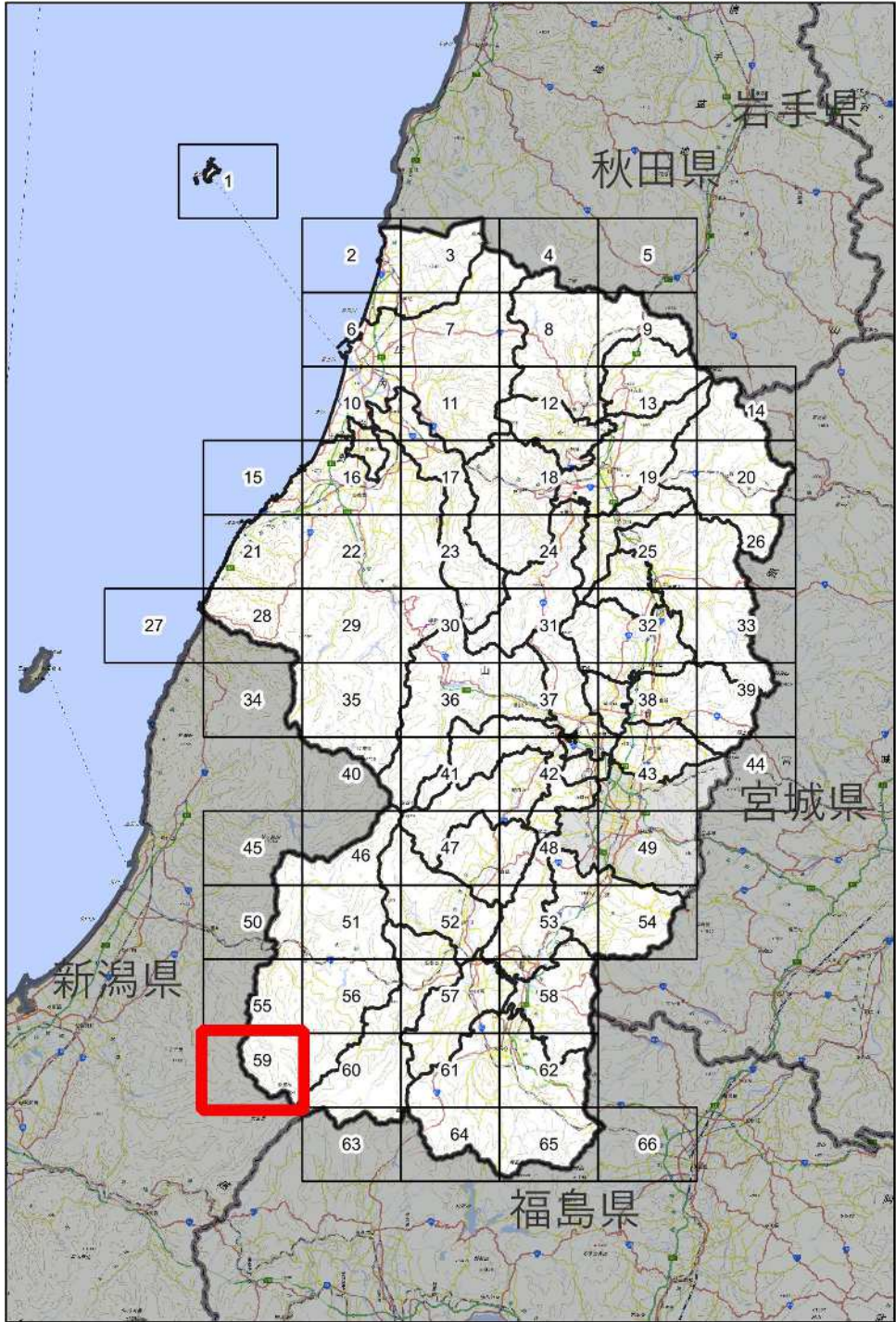


測量法に基づく国土地理院長承認(複製) R 7JHF 45  
本製品を複製する場合には、国土地理院の長の承認を得なければならない。

## 山形県既存盛土等分布図

[調査年度：令和6～7年度]




59



小国町、飯豊町

〈注〉  
この分布図は、地形図等により抽出された既存盛土等（過去に行われた一定規模を超える盛土や切土）の概ねの位置を示すものであり、盛土等の危険性を示すものではありません。

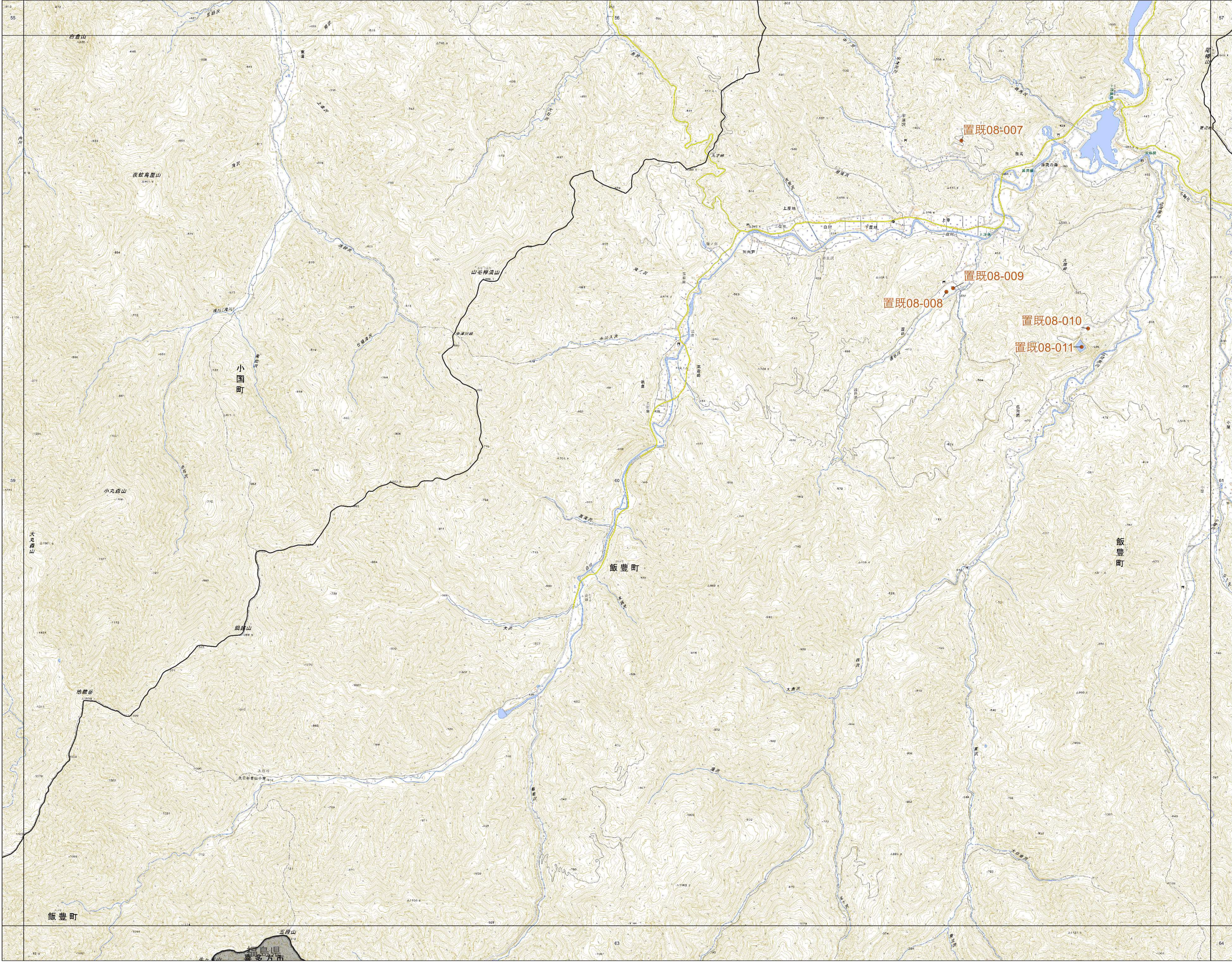
### 凡例

-  : 市町村界
-  : 既存盛土等位置
-  村既02-001 : 既存盛土等整理番号

0 1 2 km

(A1判) 縮尺1/25,000  
(A3判) 縮尺1/50,000

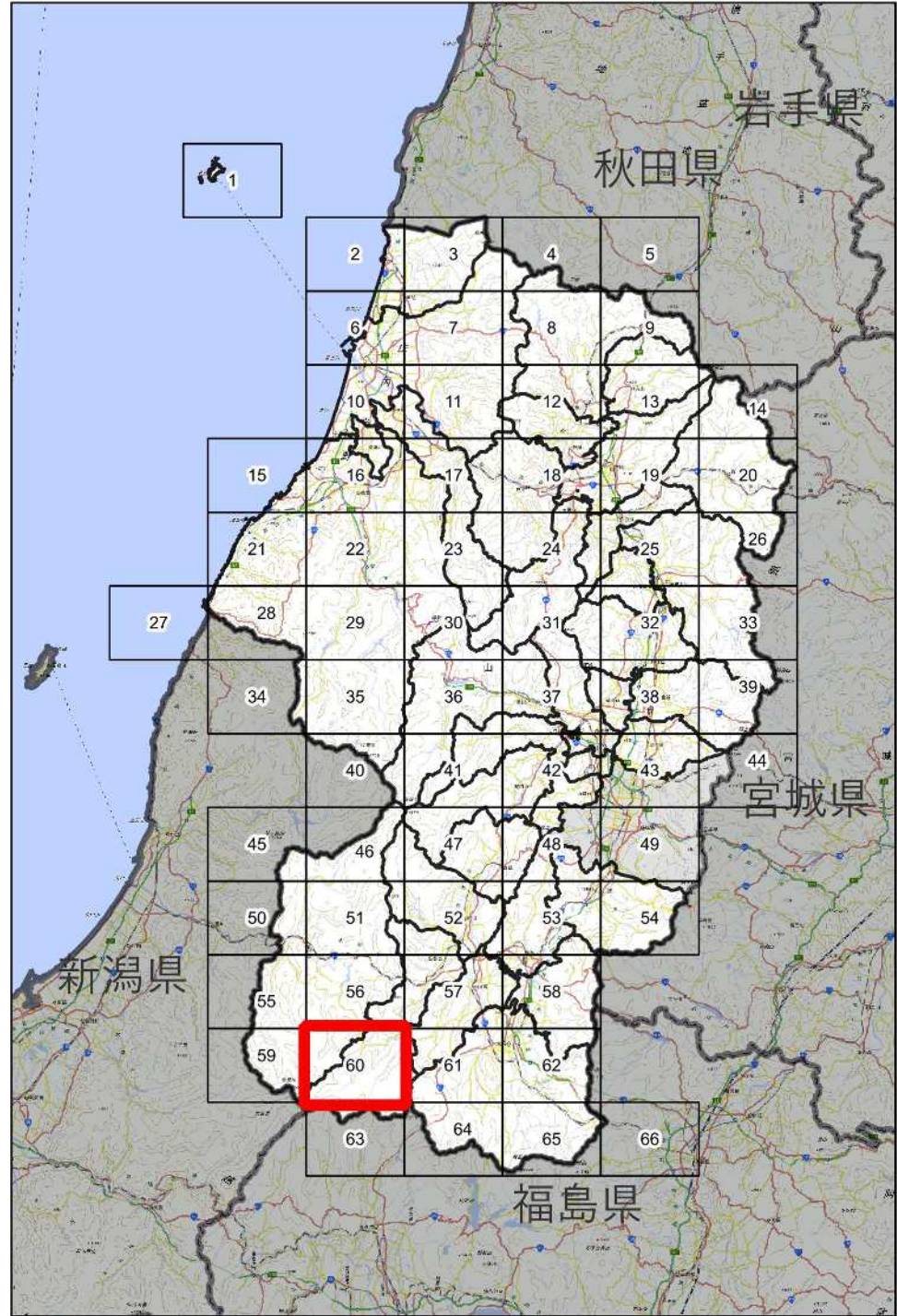




山形県既存盛土等分布図

[調査年度：令和6～7年度]

60



川西町、小国町、飯豊町

〈注〉  
この分布図は、地形図等により抽出された既存盛土等（過去に行われた一定規模を超える盛土や切土）の概ねの位置を示すものであり、盛土等の危険性を示すものではありません。

凡例

：市町村界

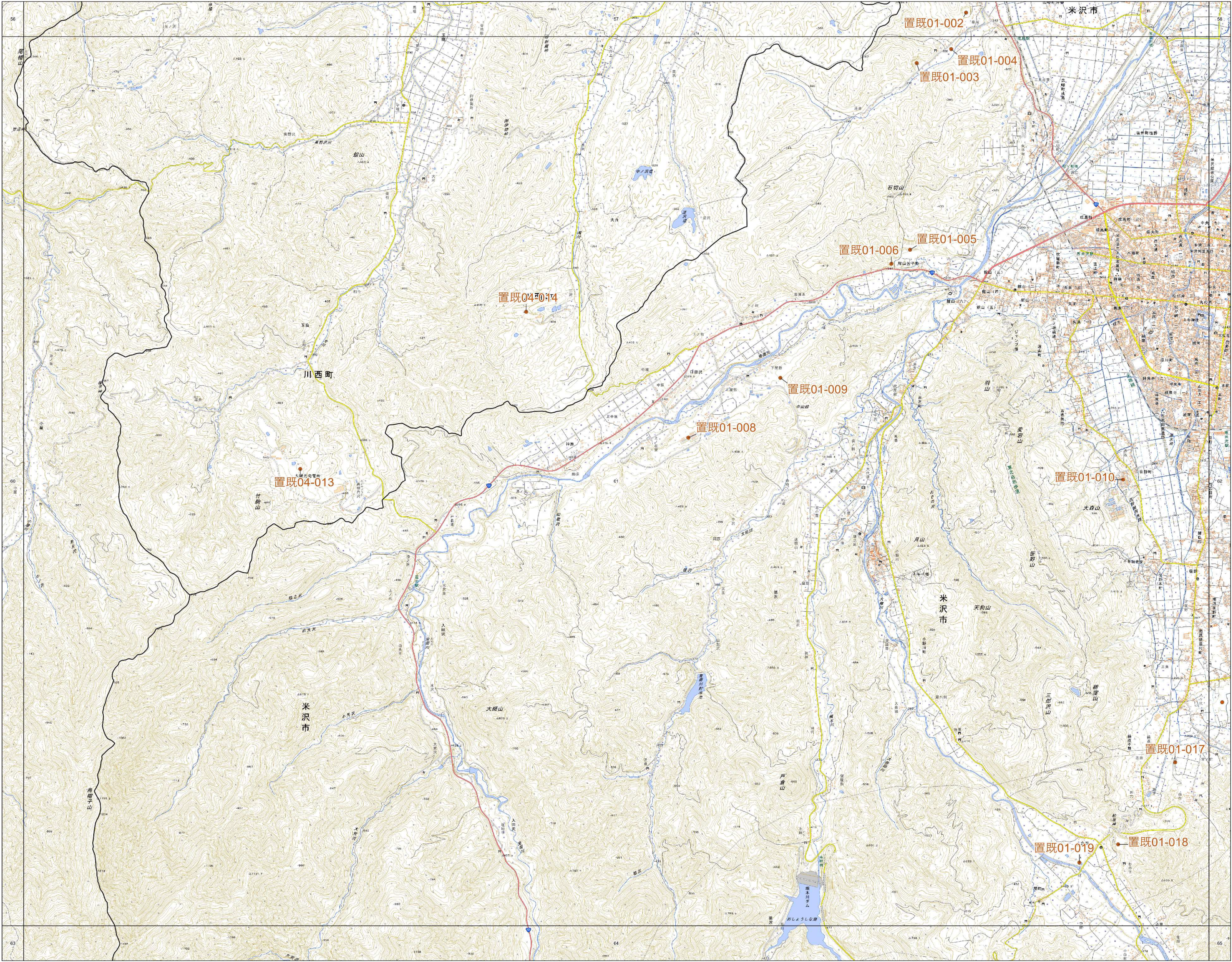
：既存盛土等位置

：既存盛土等整理番号

0 1 2 km  
(A1判) 縮尺1/25,000  
(A3判) 縮尺1/50,000

測量法に基づく国土地理院長承認(複製) R 7JHF 45  
本製品を複製する場合には、国土地理院の長の承認を得なければならない。

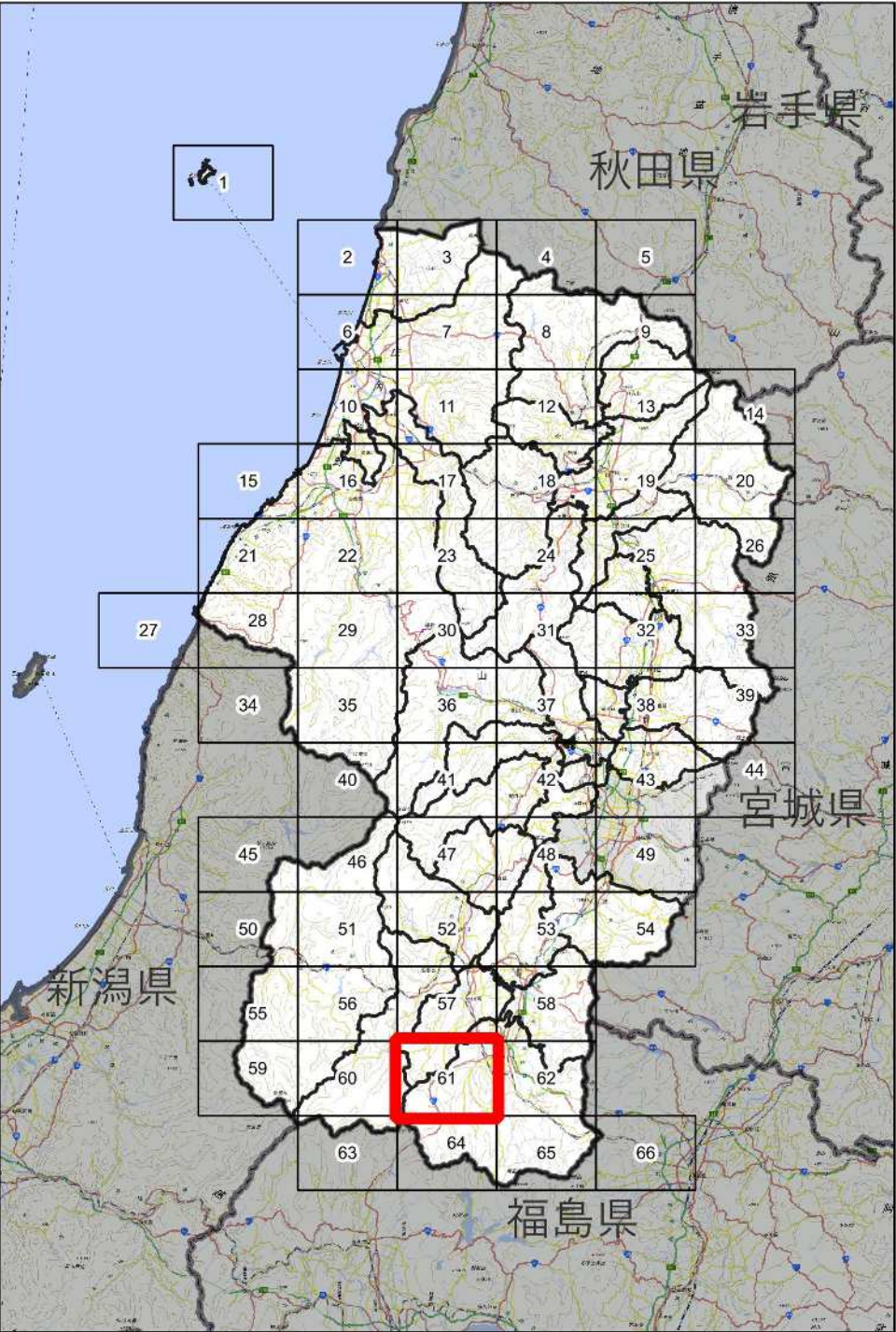




## 山形県既存盛土等分布図

[調査年度：令和6～7年度]

61



米沢市、川西町、飯豊町

〈注〉  
この分布図は、地形図等により抽出された既存盛土等（過去に行われた一定規模を超える盛土や切土）の概ねの位置を示すものであり、盛土等の危険性を示すものではありません。

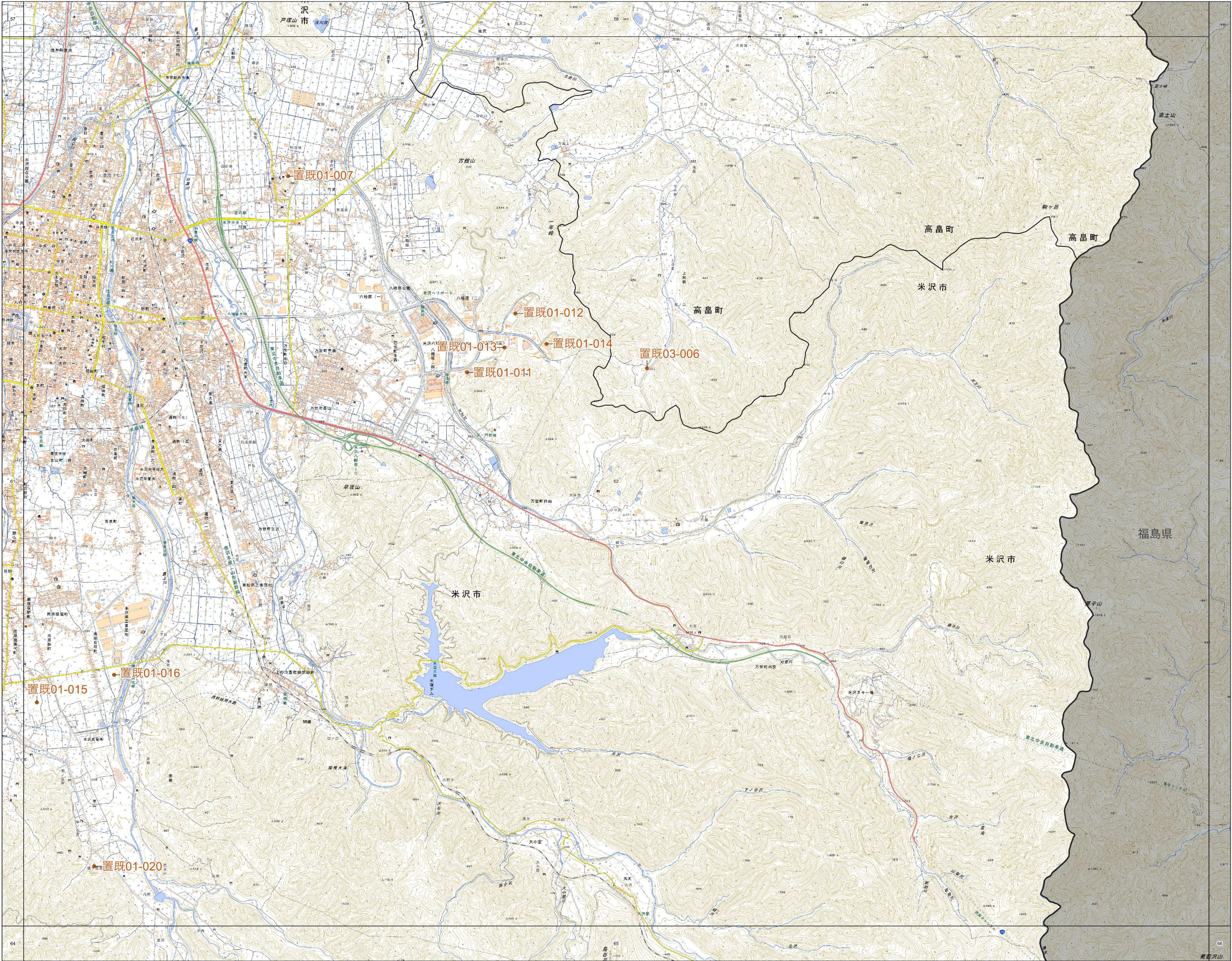
### 凡例

- 市町村界
- 既存盛土等位置
- 村既02-001 : 既存盛土等整理番号

0 1 2 km

(A1判) 縮尺1/25,000  
(A3判) 縮尺1/50,000



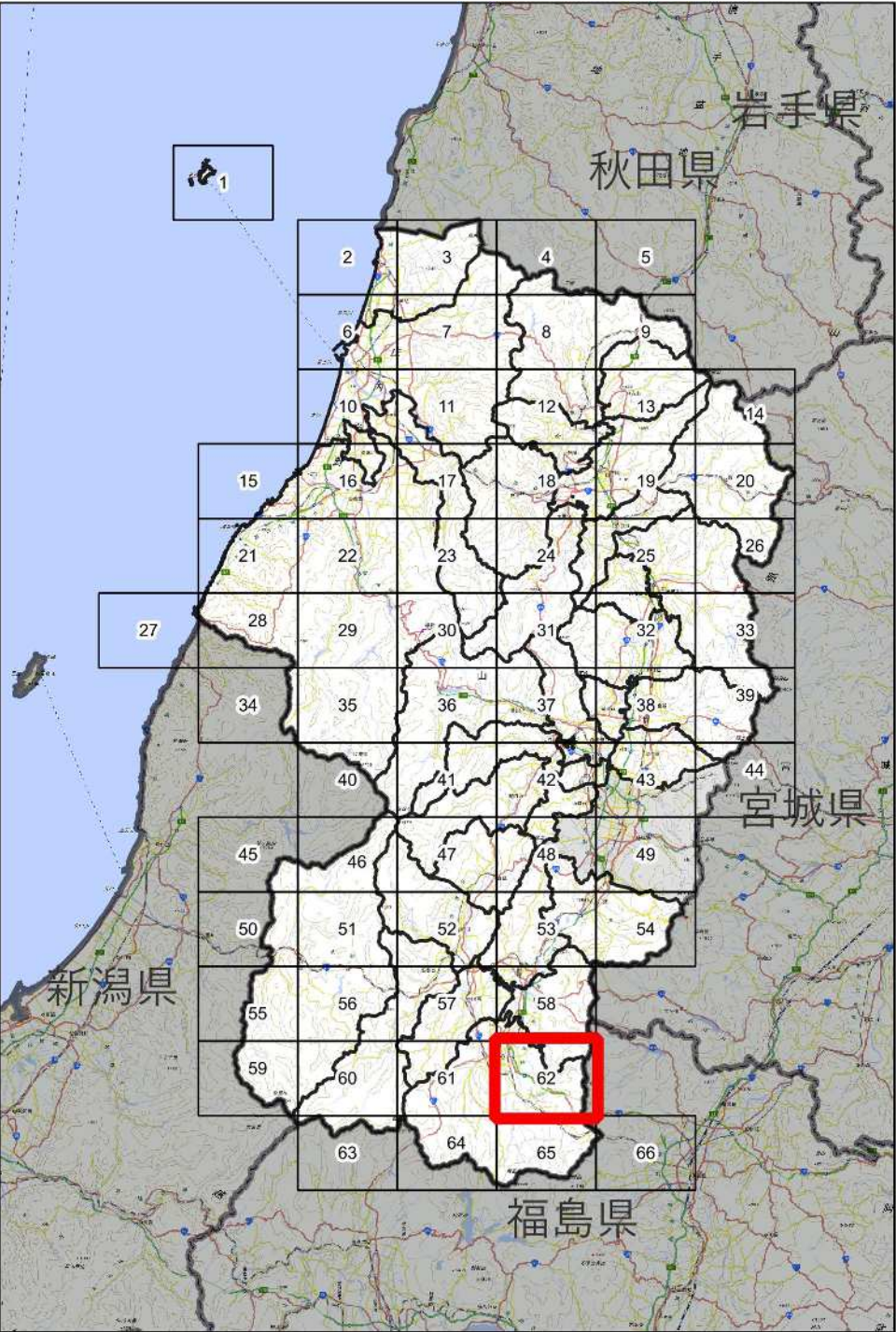


測量法に基づく国土地理院長承認(複製) R 7JHF 45  
本製品を複製する場合には、国土地理院の長の承認を得なければならない。

## 山形県既存盛土等分布図

[調査年度：令和6～7年度]



62



米沢市、高畠町

〈注〉  
この分布図は、地形図等により抽出された既存盛土等（過去に行われた一定規模を超える盛土や切土）の概ねの位置を示すものであり、盛土等の危険性を示すものではありません。

### 凡例

-  : 市町村界
-  : 既存盛土等位置
- 村既02-001 : 既存盛土等整理番号

0 1 2 km

(A1判) 縮尺1/25,000  
(A3判) 縮尺1/50,000