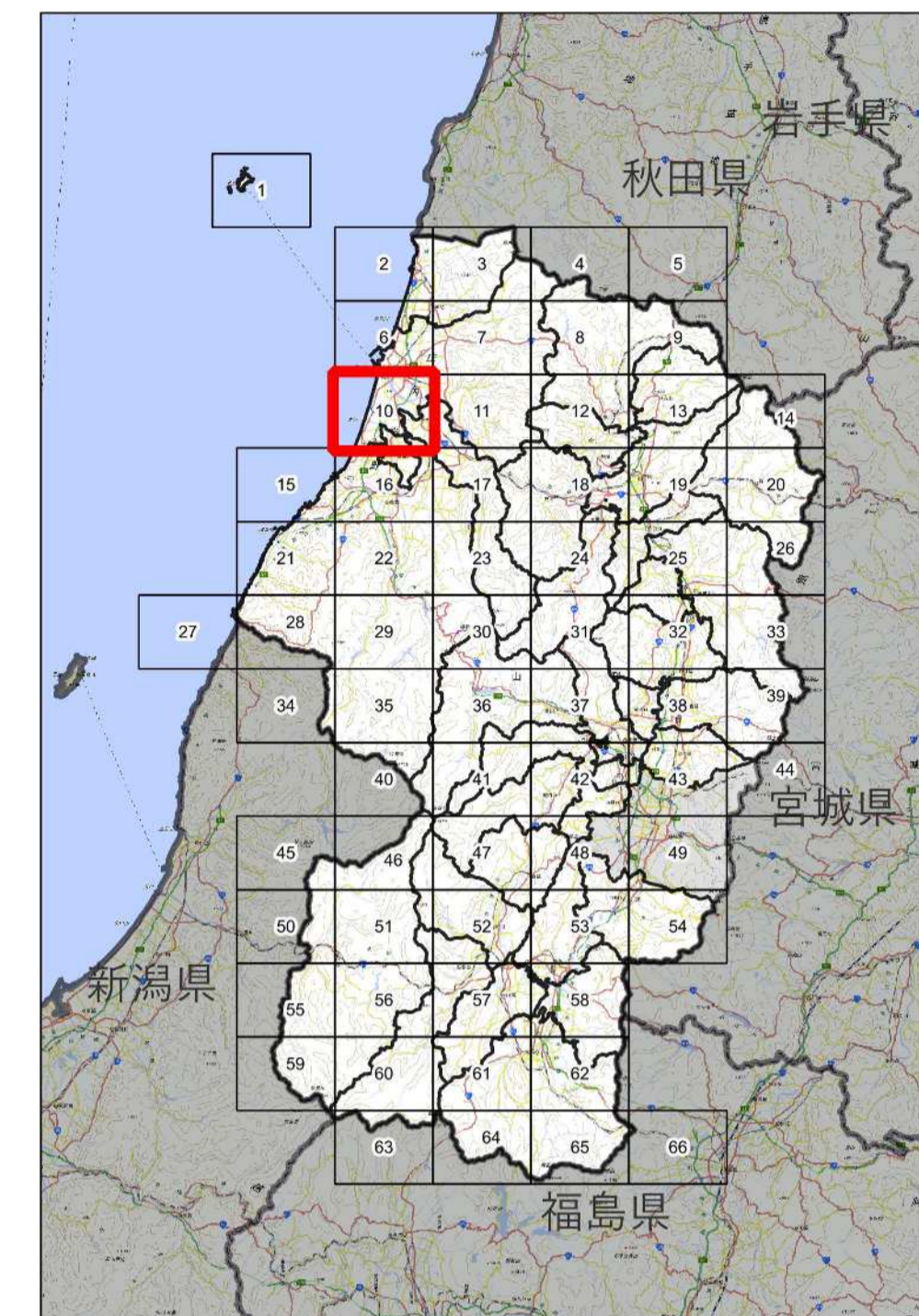


山形県既存盛土等分布図

[調査年度：令和6～7年度]




10



鶴岡市、酒田市、三川町  
庄内町

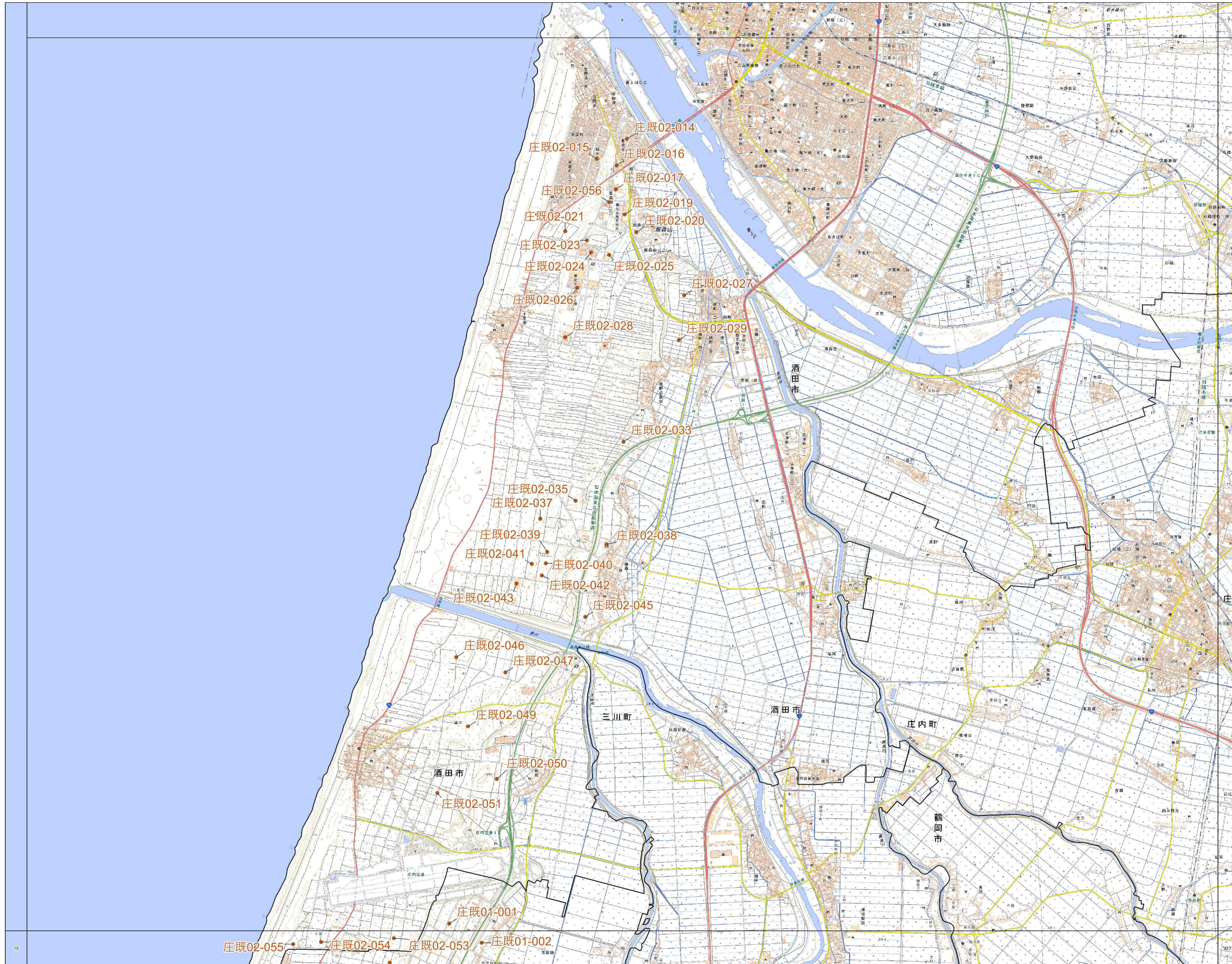
〈注〉  
この分布図は、地形図等により抽出された既存盛土等（過去に行われた一定規模を超える盛土や切土）の概ねの位置を示すものであり、盛土等の危険性を示すものではありません。

凡例

-  : 市町村界
-  : 既存盛土等位置
-  : 村既02-001 : 既存盛土等整理番号

0 1 2 km

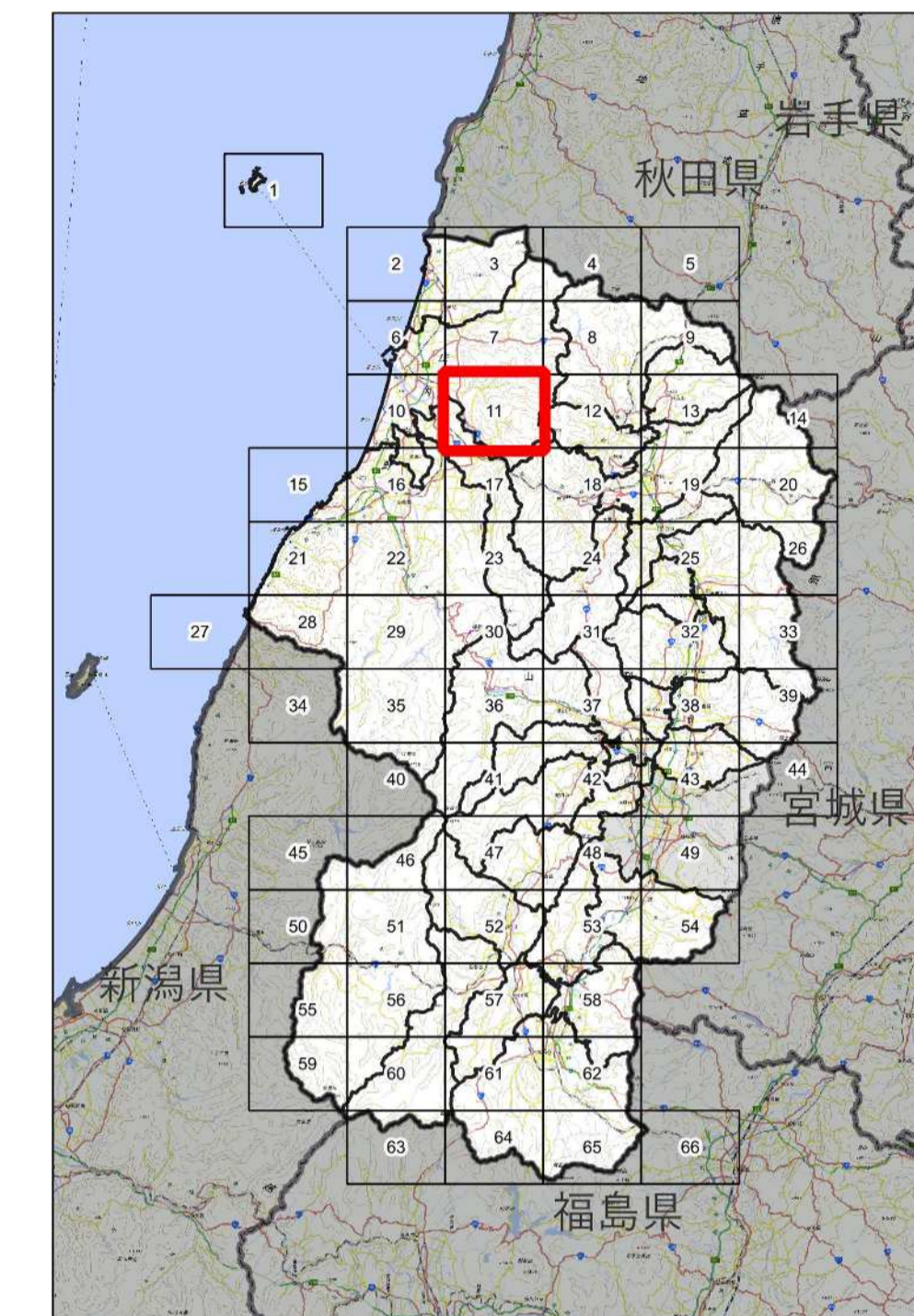
(A1判) 縮尺1/25,000  
(A3判) 縮尺1/50,000



# 山形県既存盛土等分布図

[調査年度：令和6～7年度]

11



鮭川村、戸沢村  
酒田市、庄内町

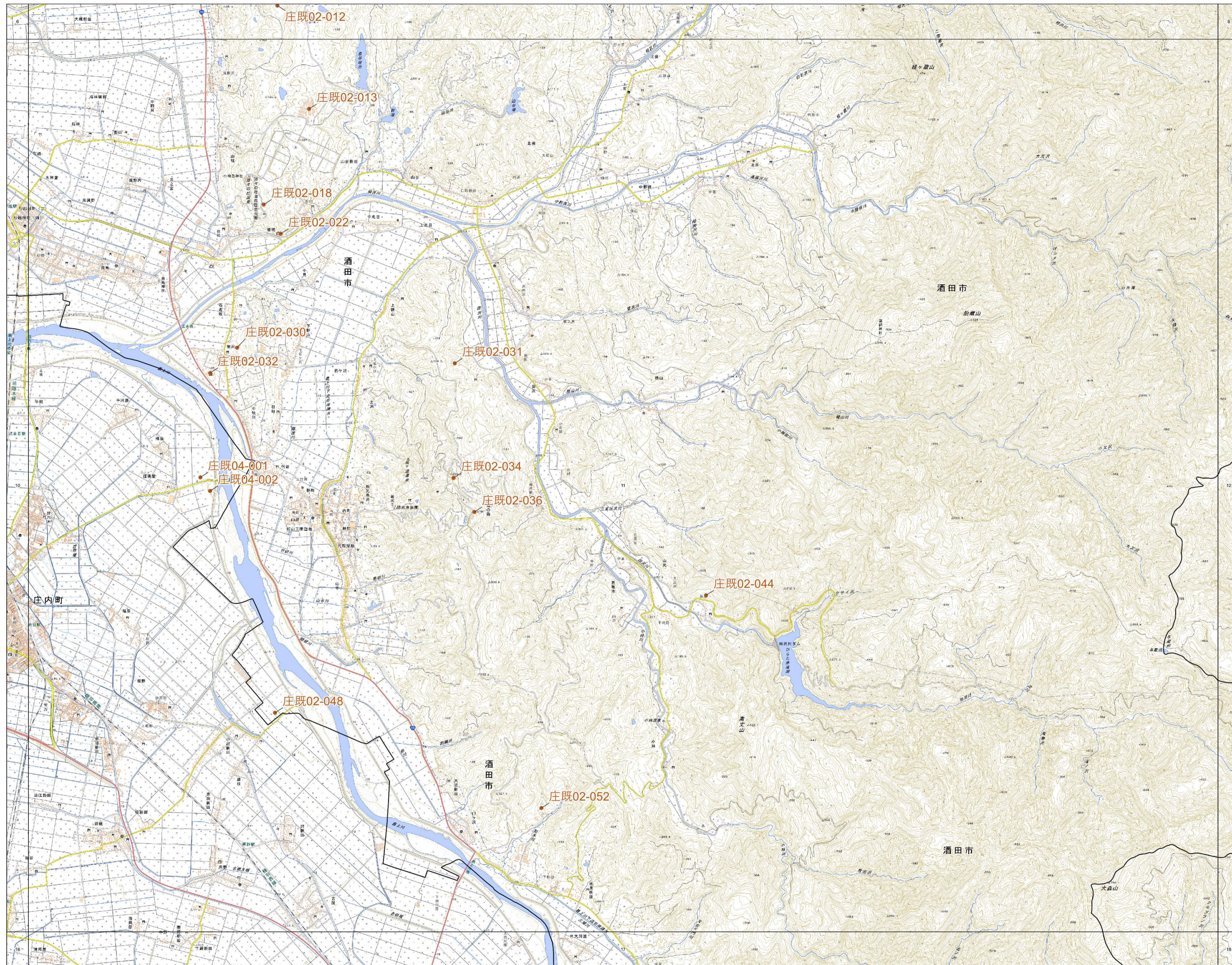
〈注〉  
この分布図は、地形図等により抽出された既存盛土等（過去に行われた一定規模を超える盛土や切土）の概ねの位置を示すものであり、盛土等の危険性を示すものではありません。

## 凡例

- : 市町村界
- : 既存盛土等位置
- 村既02-001 : 既存盛土等整理番号

0 1 2 km

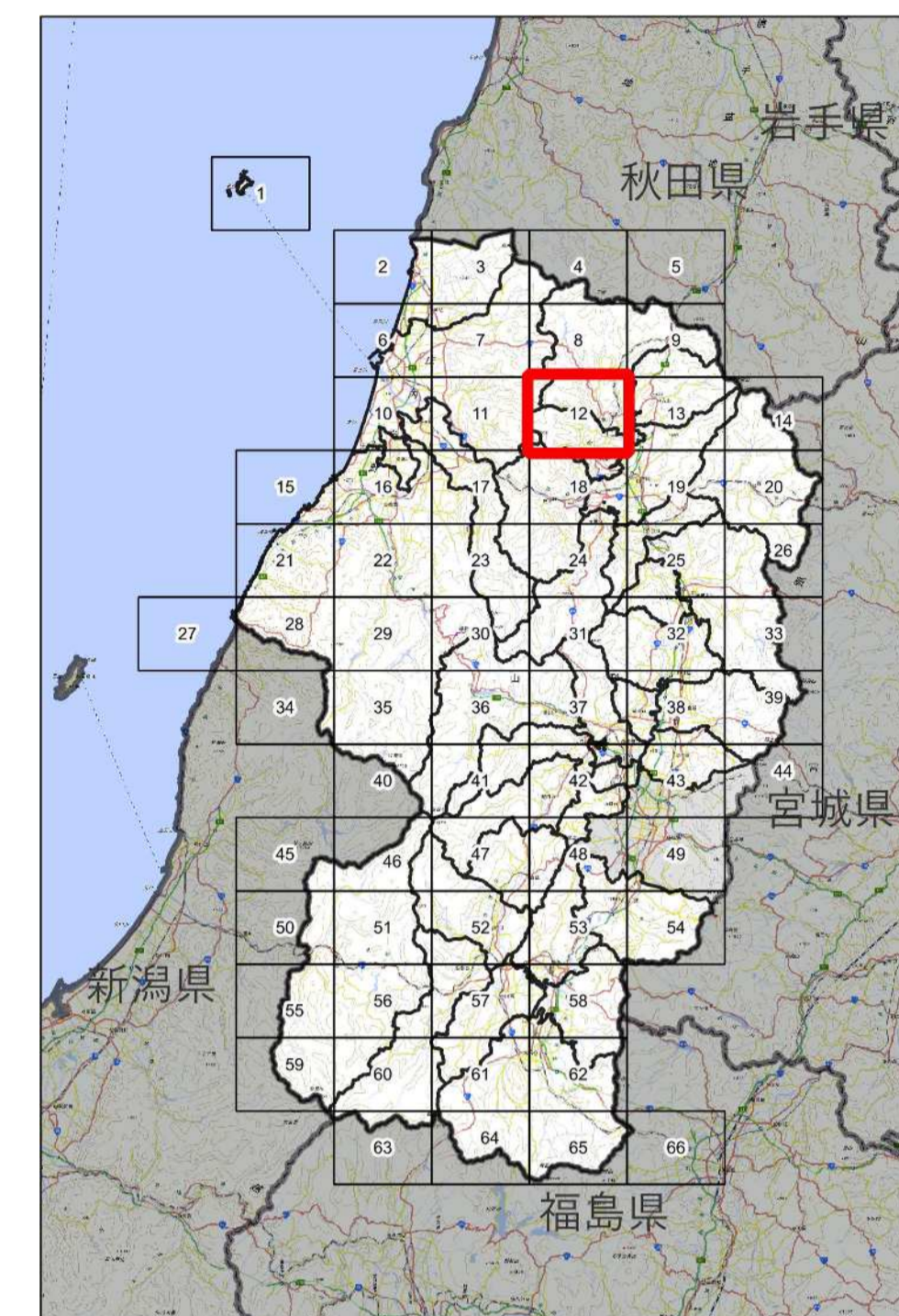
(A1判) 縮尺1/25,000  
(A3判) 縮尺1/50,000



山形県既存盛土等分布図

[調査年度：令和6～7年度]



12



真室川町、鮭川村  
戸沢村、酒田市

〈注〉  
この分布図は、地形図等により抽出された既存盛土等（過去に行われた一定規模を超える盛土や切土）の概ねの位置を示すものであり、盛土等の危険性を示すものではありません。

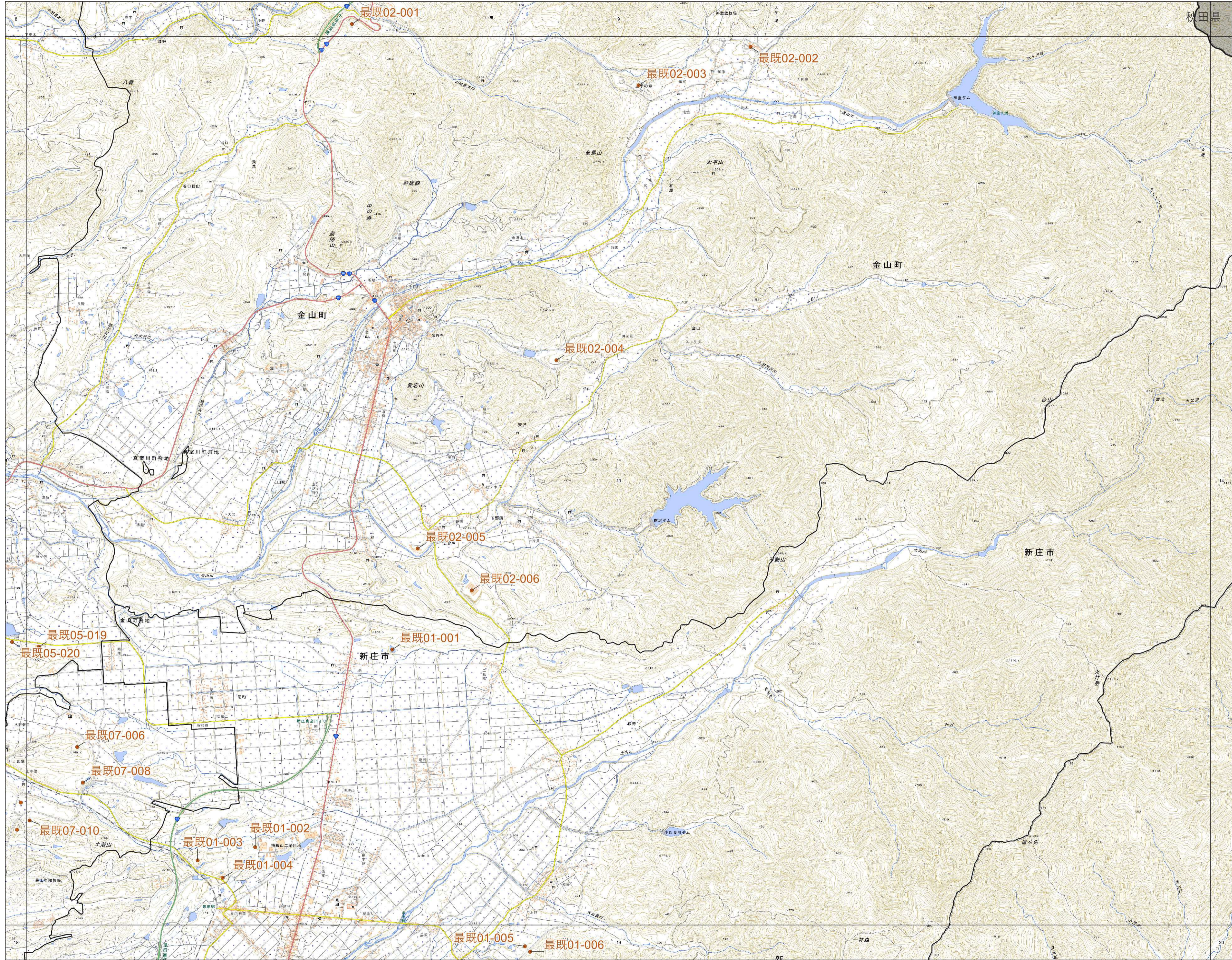
凡例

-  : 市町村界
-  : 既存盛土等位置
- 村既02-001 : 既存盛土等整理番号

0 1 2 km

(A1判) 縮尺1/25,000  
(A3判) 縮尺1/50,000

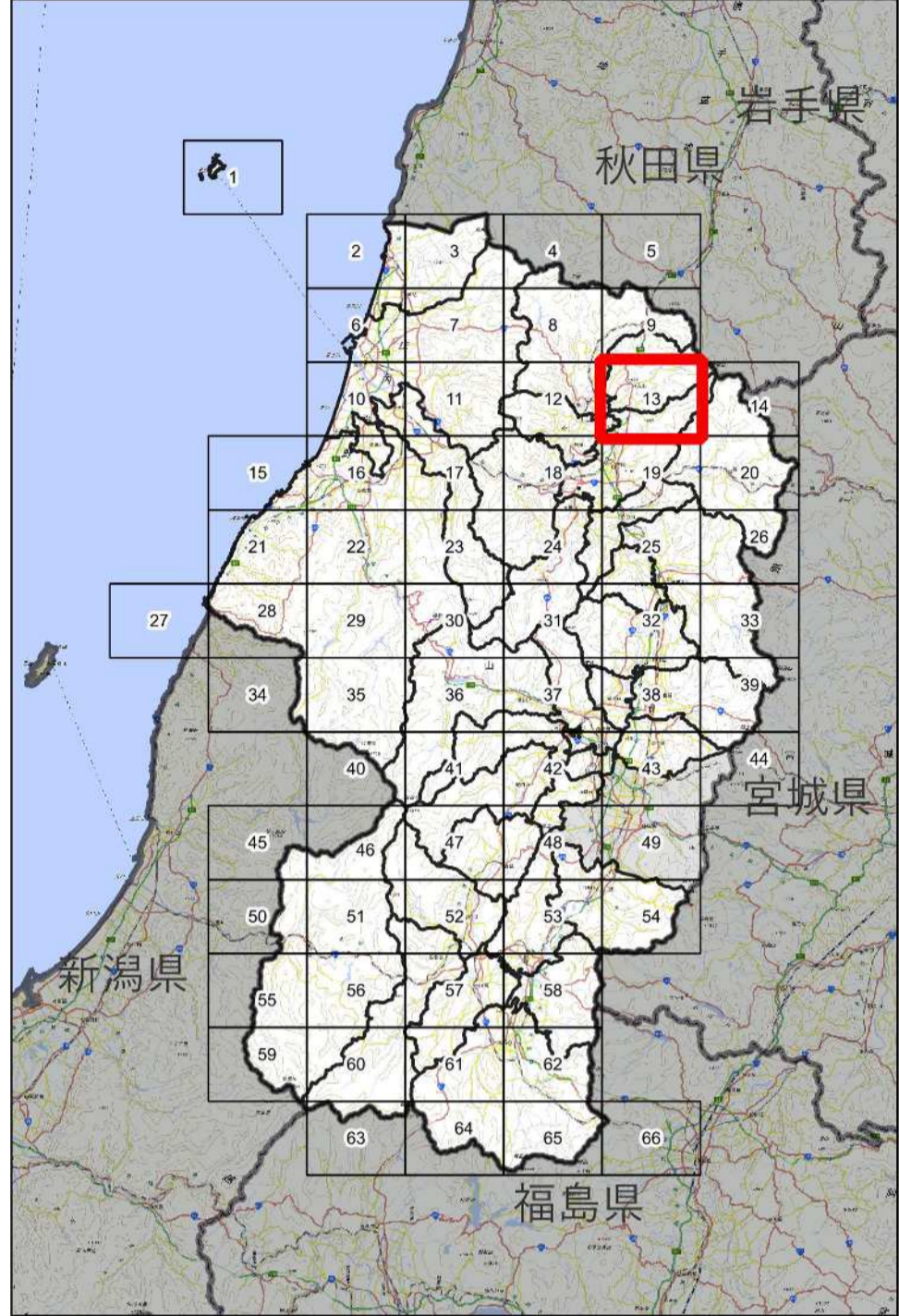




山形県既存盛土等分布図

[調査年度：令和6～7年度]

13

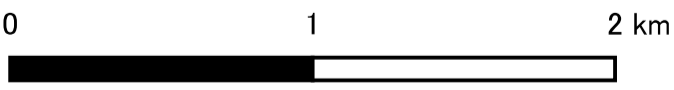


新庄市、金山町、最上町  
真室川町、鮭川村

〈注〉  
この分布図は、地形図等により抽出された既存盛土等（過去に行われた一定規模を超える盛土や切土）の概ねの位置を示すものであり、盛土等の危険性を示すものではありません。

凡例

- : 市町村界
- : 既存盛土等位置
- 村既02-001 : 既存盛土等整理番号

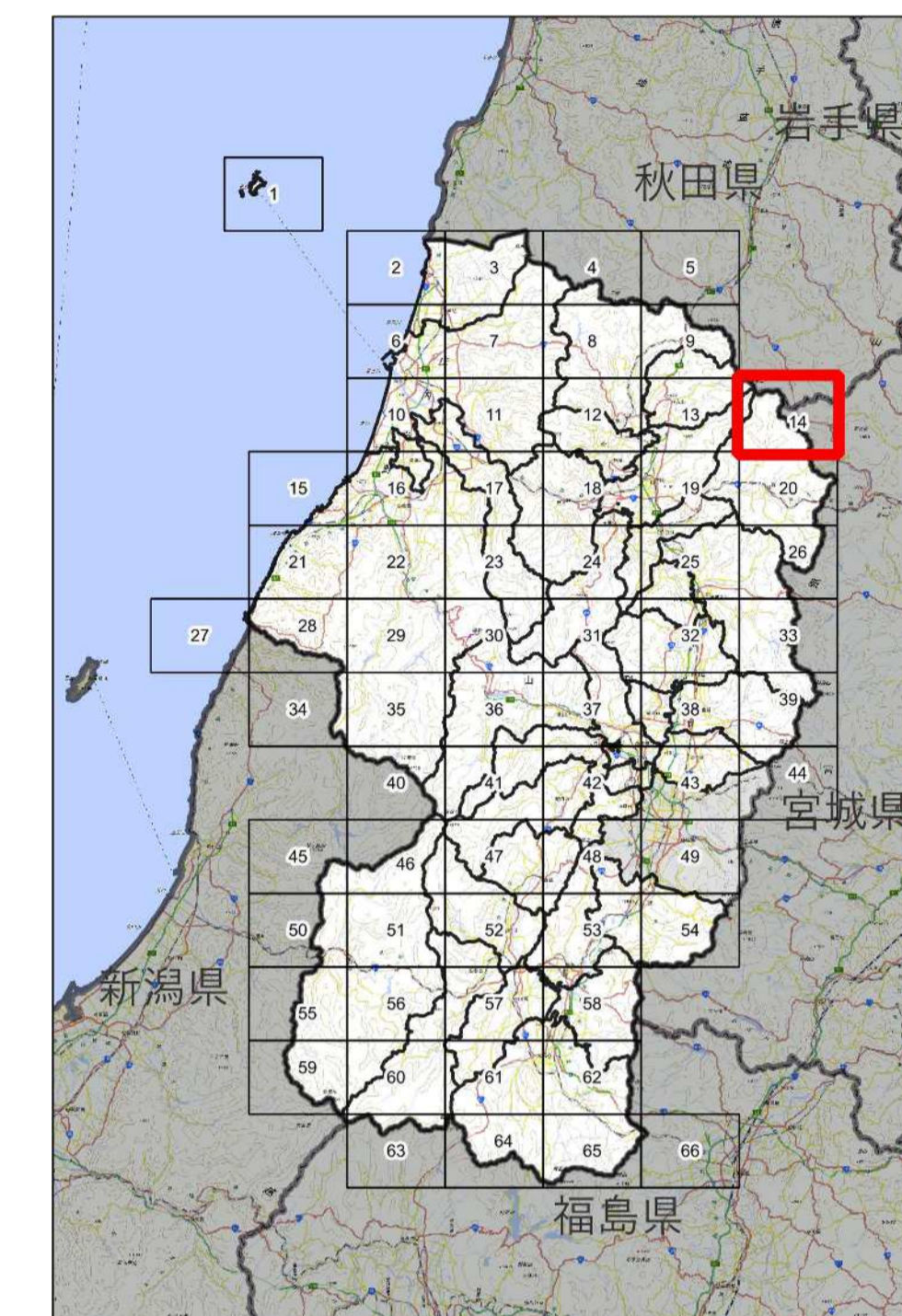


(A1判) 縮尺1/25,000  
(A3判) 縮尺1/50,000

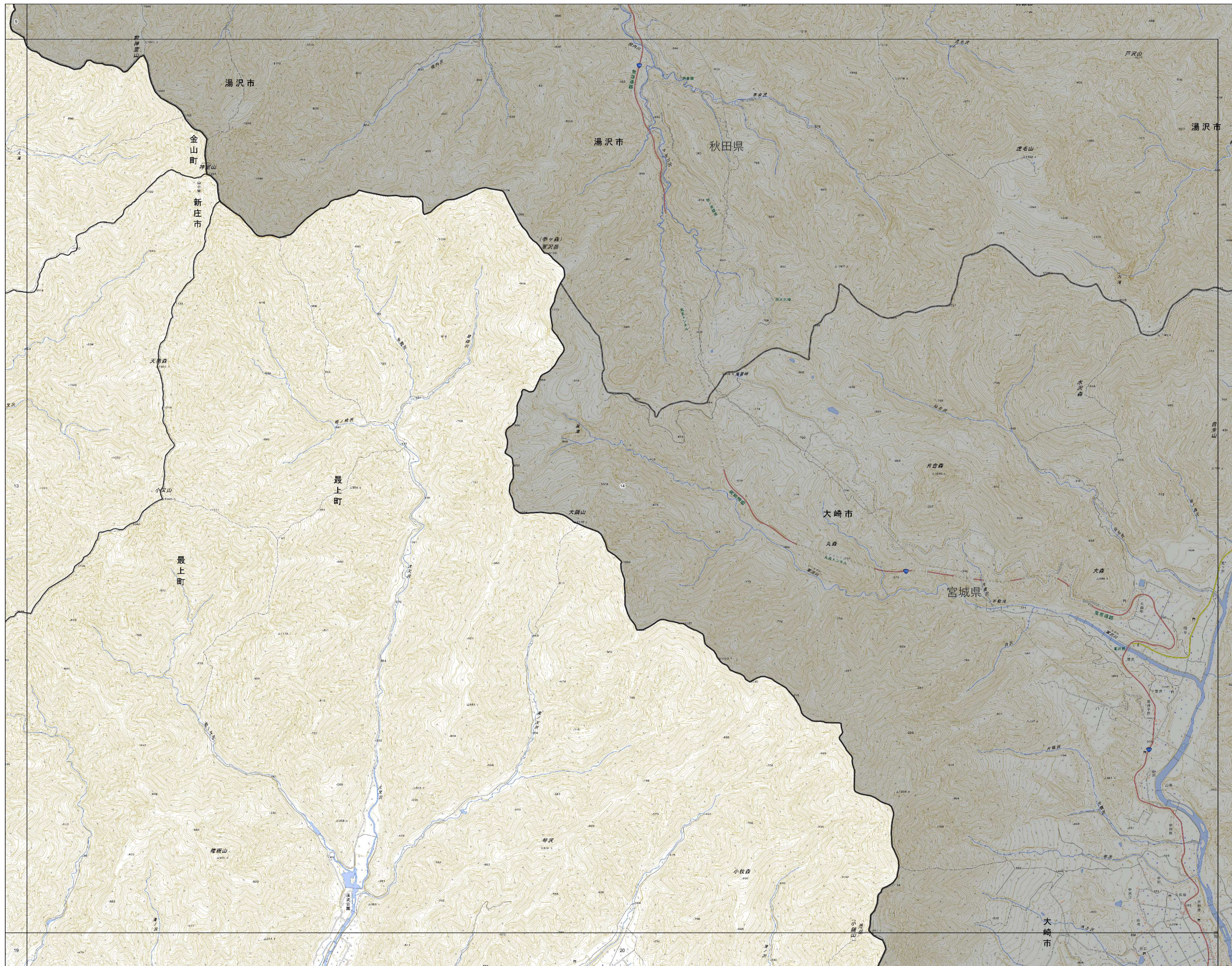
山形県既存盛土等分布図

[調査年度：令和6～7年度]

14



新庄市、金山町、最上町



〈注〉  
この分布図は、地形図等により抽出された既存盛土等（過去に行われた一定規模を超える盛土や切土）の概ねの位置を示すものであり、盛土等の危険性を示すものではありません。

凡例

- : 市町村界
- : 既存盛土等位置
- 村既02-001 : 既存盛土等整理番号

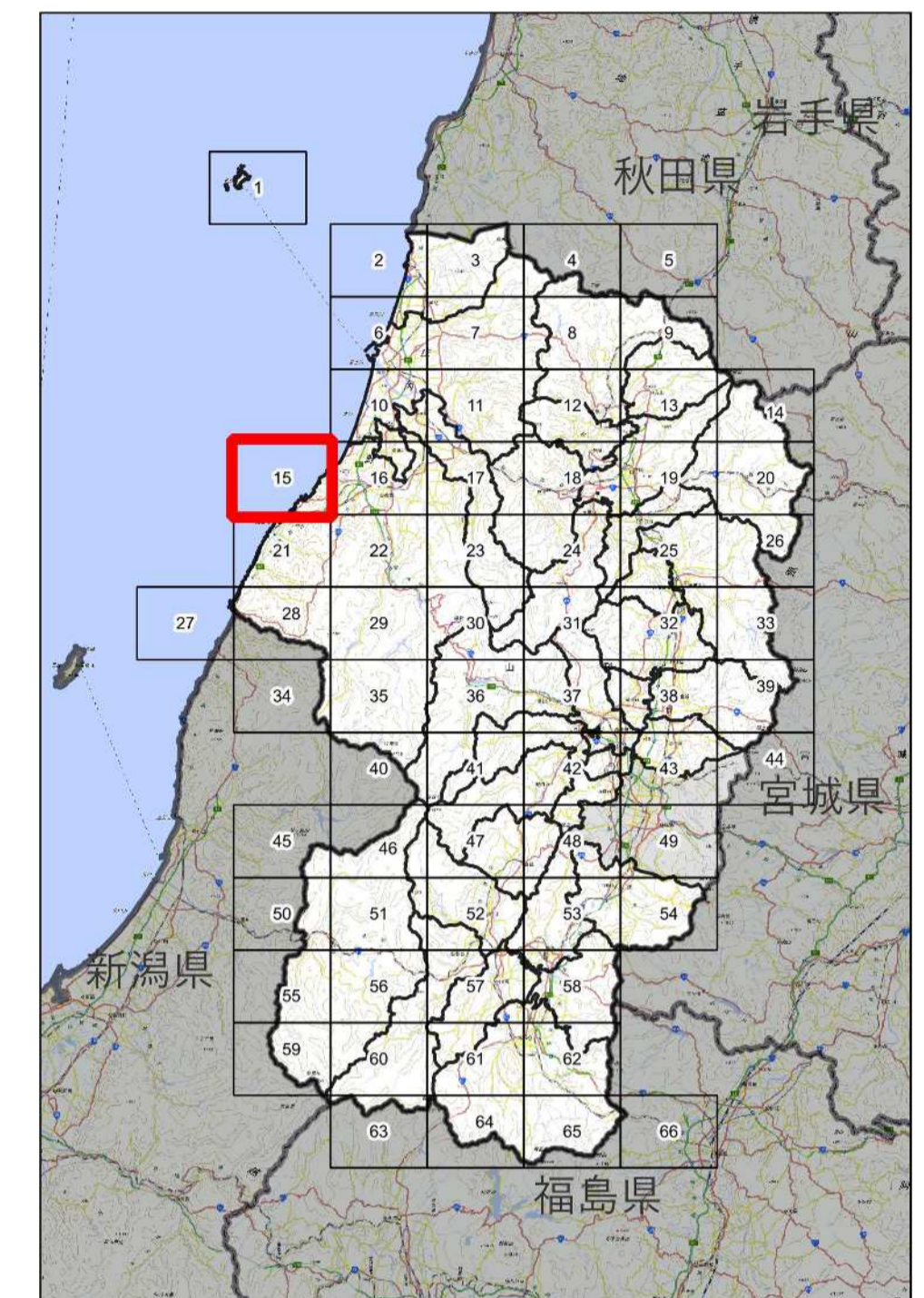
0 1 2 km  
(A1判) 縮尺1/25,000  
(A3判) 縮尺1/50,000

測量法に基づく国土地理院長承認（複製）R 7JHf 45  
本製品を複製する場合には、国土地理院の長の承認を得なければならない。

山形県既存盛土等分布図

[調査年度：令和6～7年度]



15



鶴岡市

〈注〉  
この分布図は、地形図等により抽出された既存盛土等（過去に行われた一定規模を超える盛土や切土）の概ねの位置を示すものであり、盛土等の危険性を示すものではありません。

凡例

-  : 市町村界
-  : 既存盛土等位置
- 村既02-001 : 既存盛土等整理番号

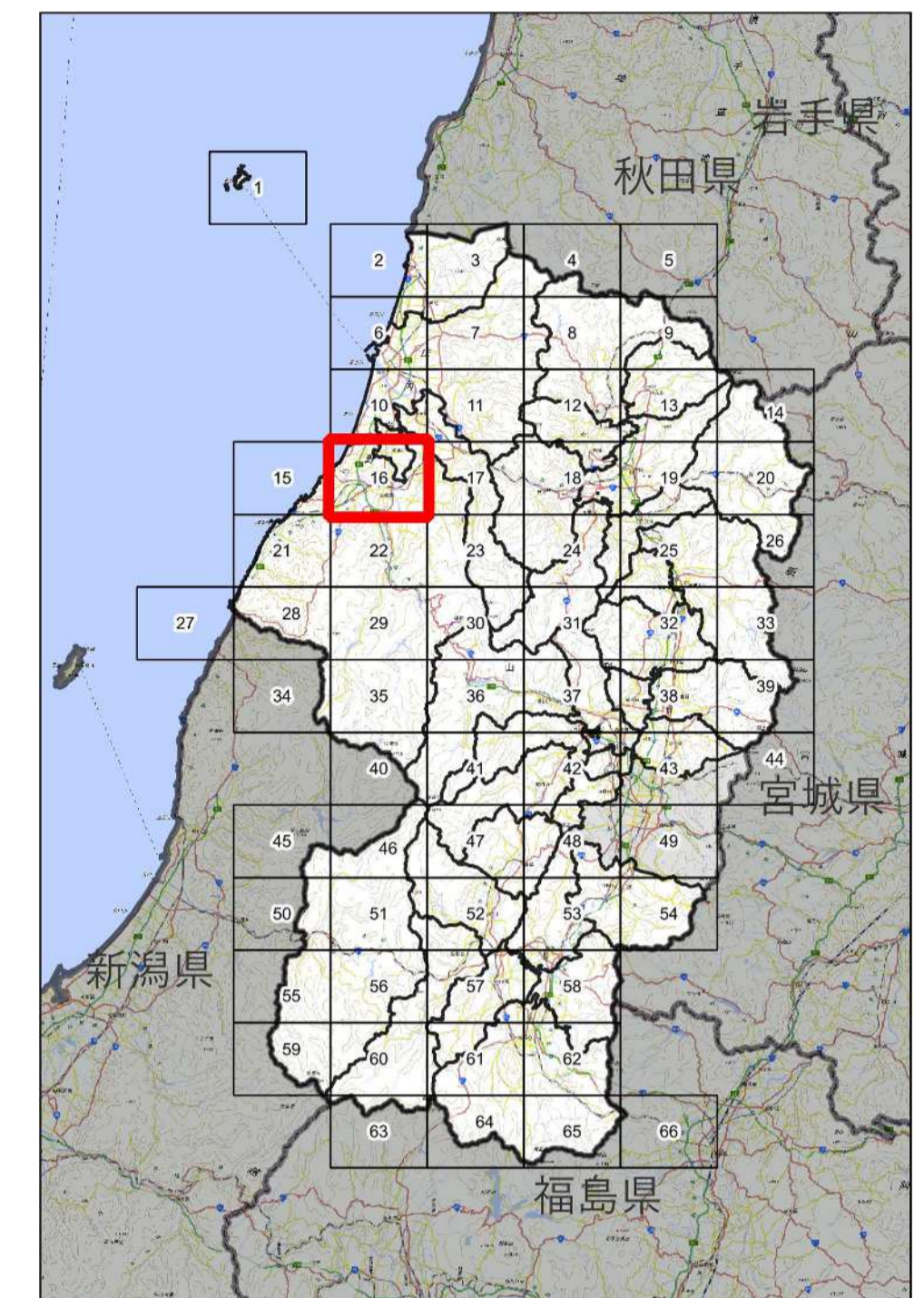
0 1 2 km

(A1判) 縮尺1/25,000  
(A3判) 縮尺1/50,000

# 山形県既存盛土等分布図

[調査年度：令和6～7年度]

16



鶴岡市、酒田市、三川町

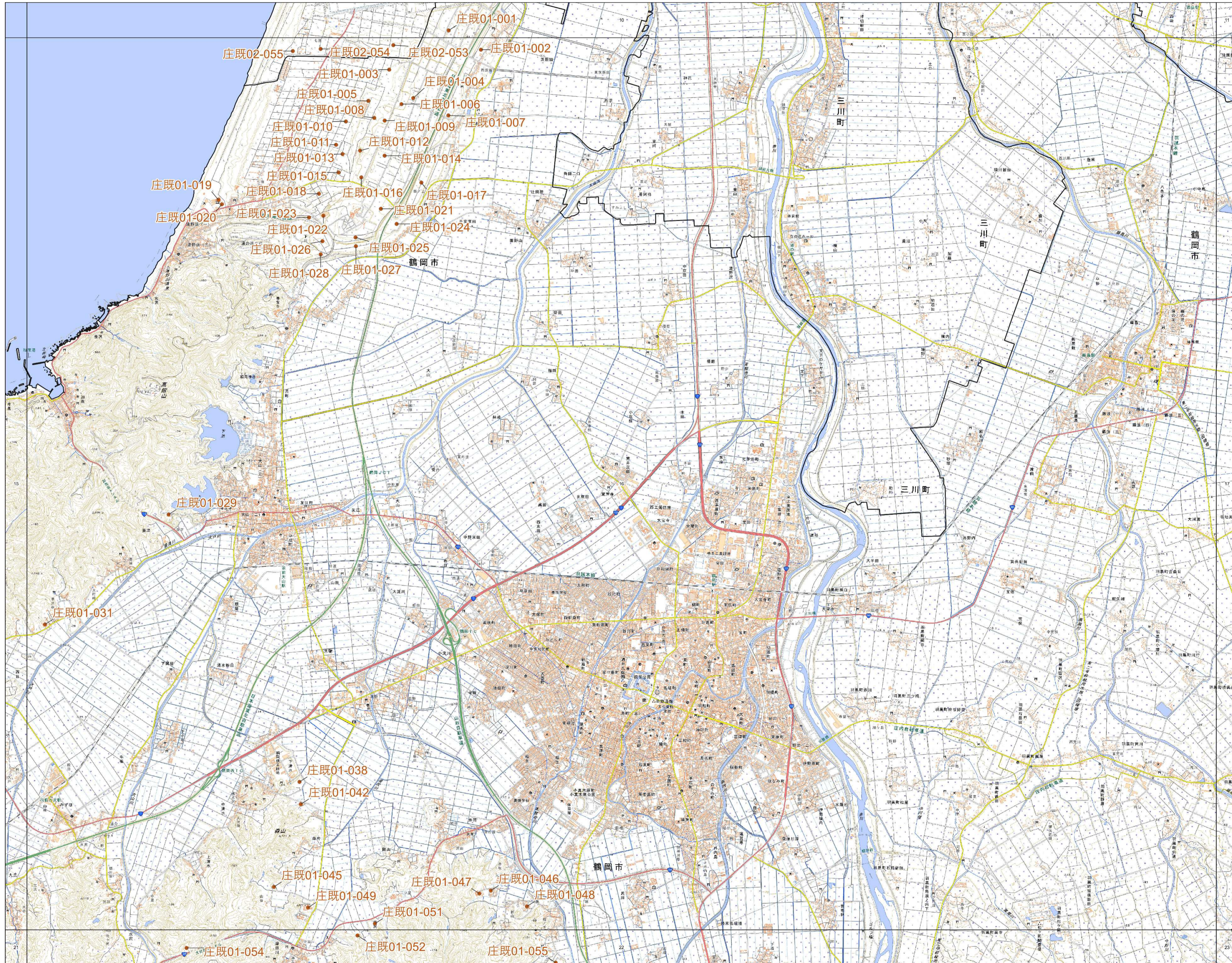
〈注〉  
この分布図は、地形図等により抽出された既存盛土等（過去に行われた一定規模を超える盛土や切土）の概ねの位置を示すものであり、盛土等の危険性を示すものではありません。

### 凡例

- : 市町村界
- : 既存盛土等位置
- 村既02-001 : 既存盛土等整理番号

0 1 2 km

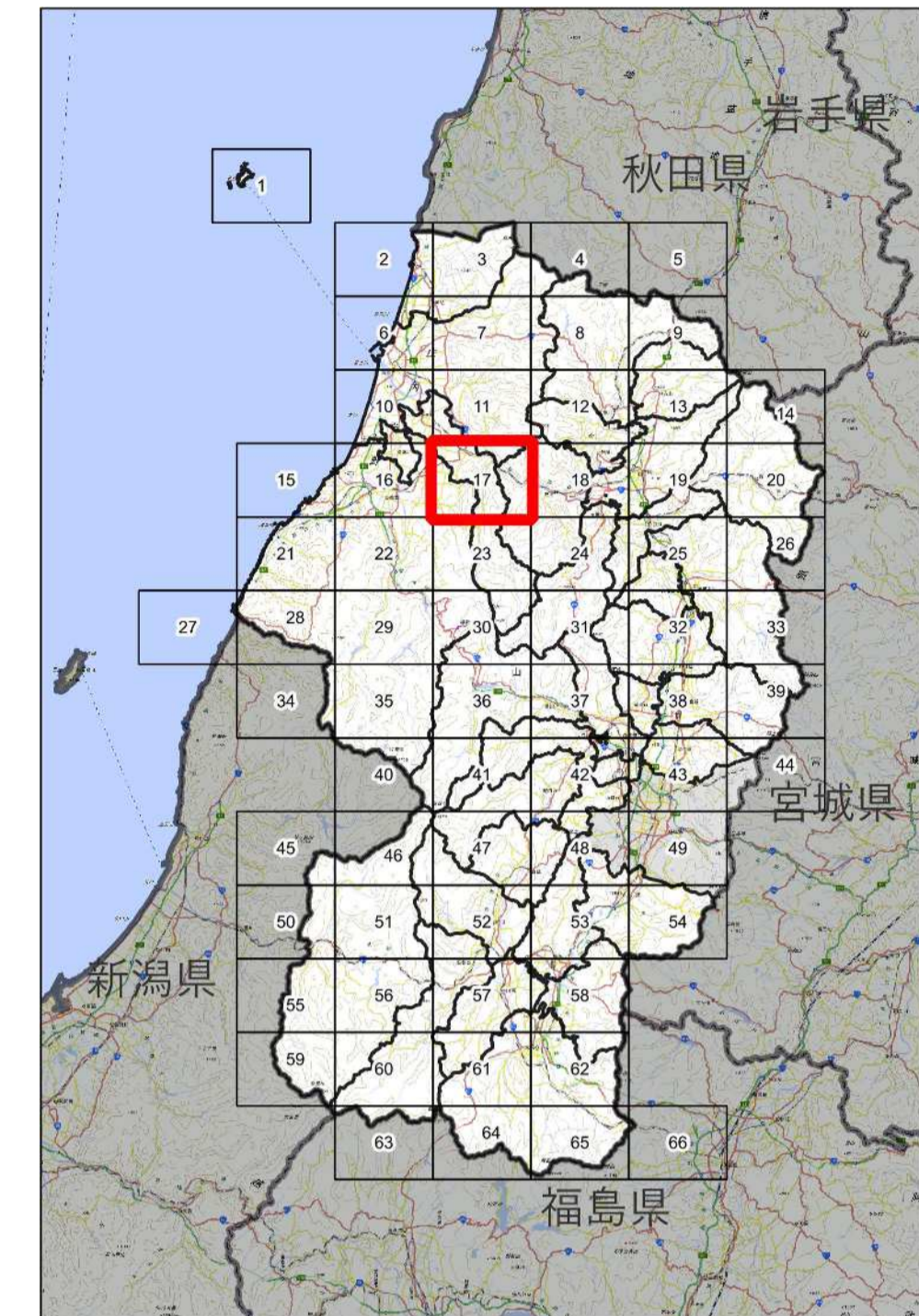
(A1判) 縮尺1/25,000  
(A3判) 縮尺1/50,000



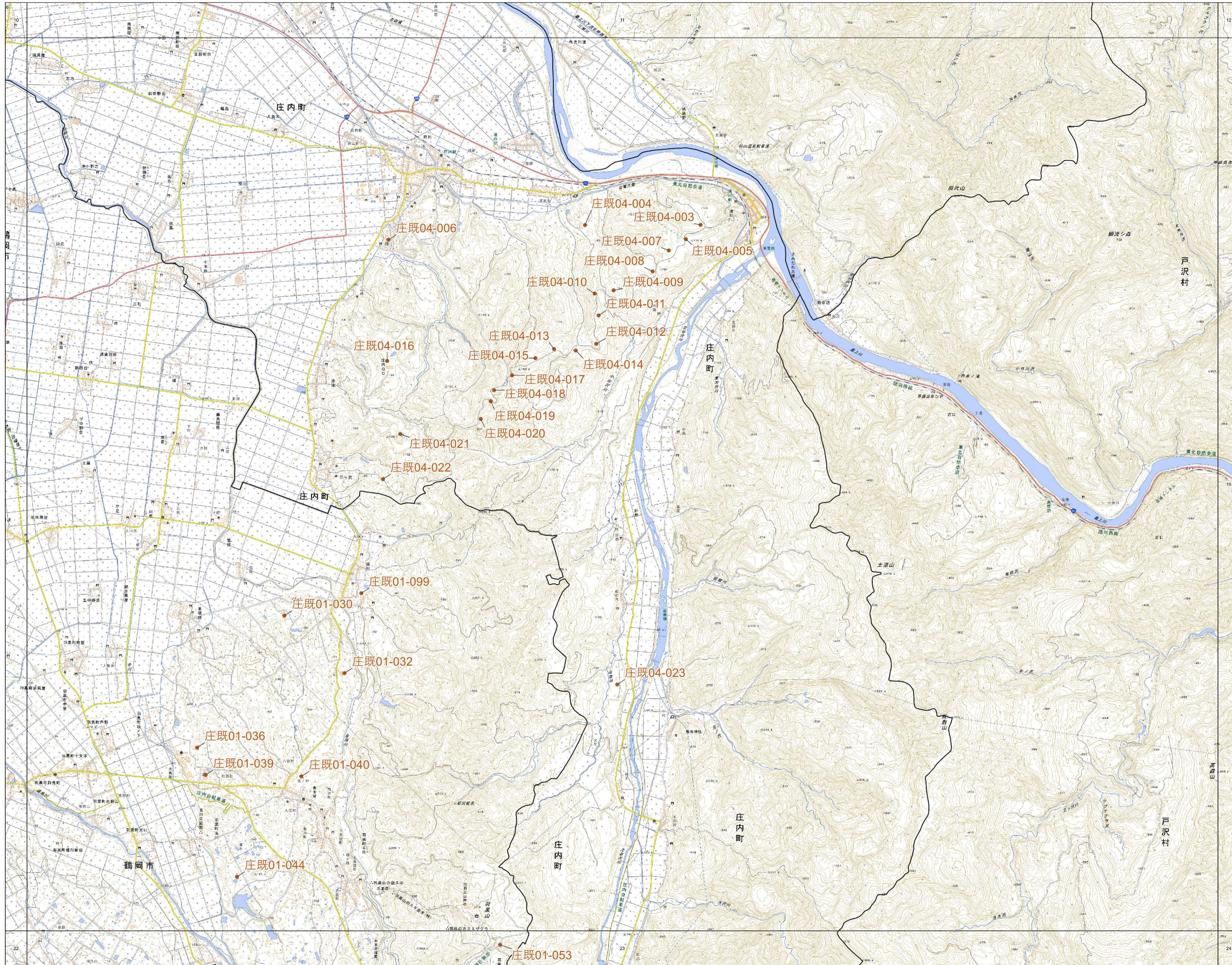
山形県既存盛土等分布図

[調査年度：令和6～7年度]

17



戸沢村、鶴岡市  
酒田市、庄内町



〈注〉  
この分布図は、地形図等により抽出された既存盛土等（過去に行われた一定規模を超える盛土や切土）の概ねの位置を示すものであり、盛土等の危険性を示すものではありません。

凡例

- : 市町村界
- : 既存盛土等位置
- 村既02-001 : 既存盛土等整理番号

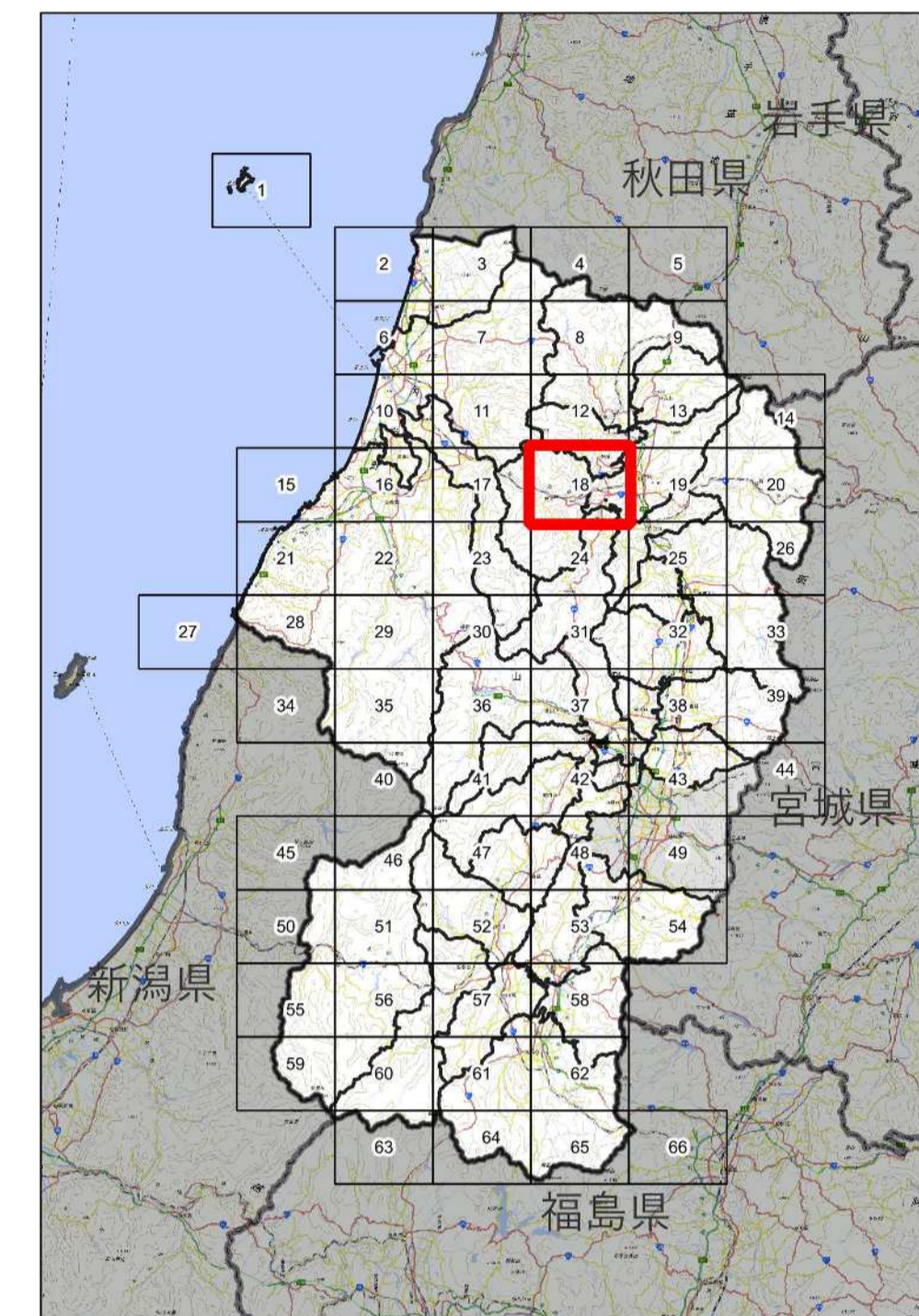


(A1判) 縮尺1/25,000  
(A3判) 縮尺1/50,000

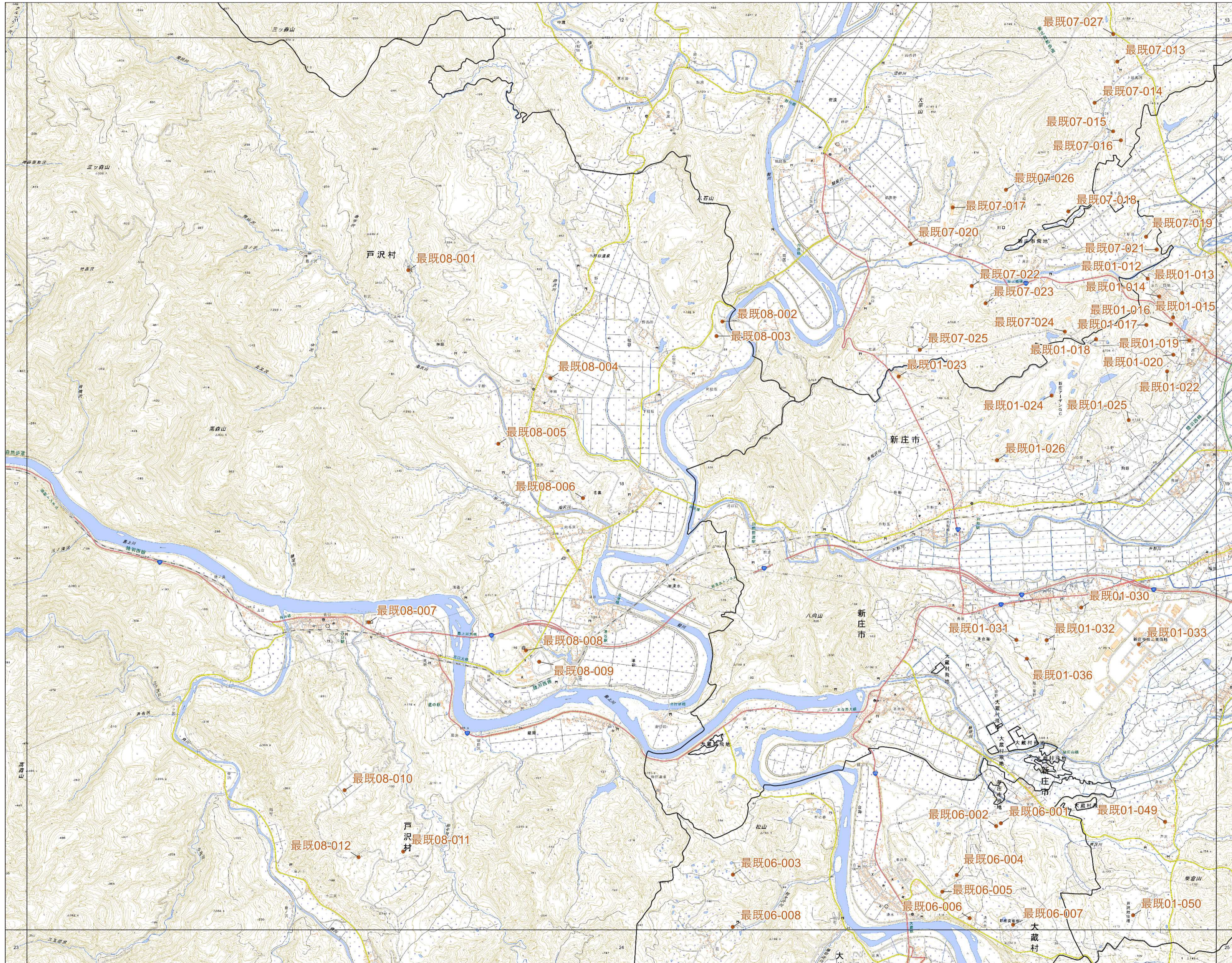
# 山形県既存盛土等分布図

[調査年度：令和6～7年度]

18



新庄市、大蔵村  
鮭川村、戸沢村



〈注〉  
この分布図は、地形図等により抽出された既存盛土等（過去に行われた一定規模を超える盛土や切土）の概ねの位置を示すものであり、盛土等の危険性を示すものではありません。

### 凡例

- : 市町村界
- : 既存盛土等位置
- 村既02-001 : 既存盛土等整理番号

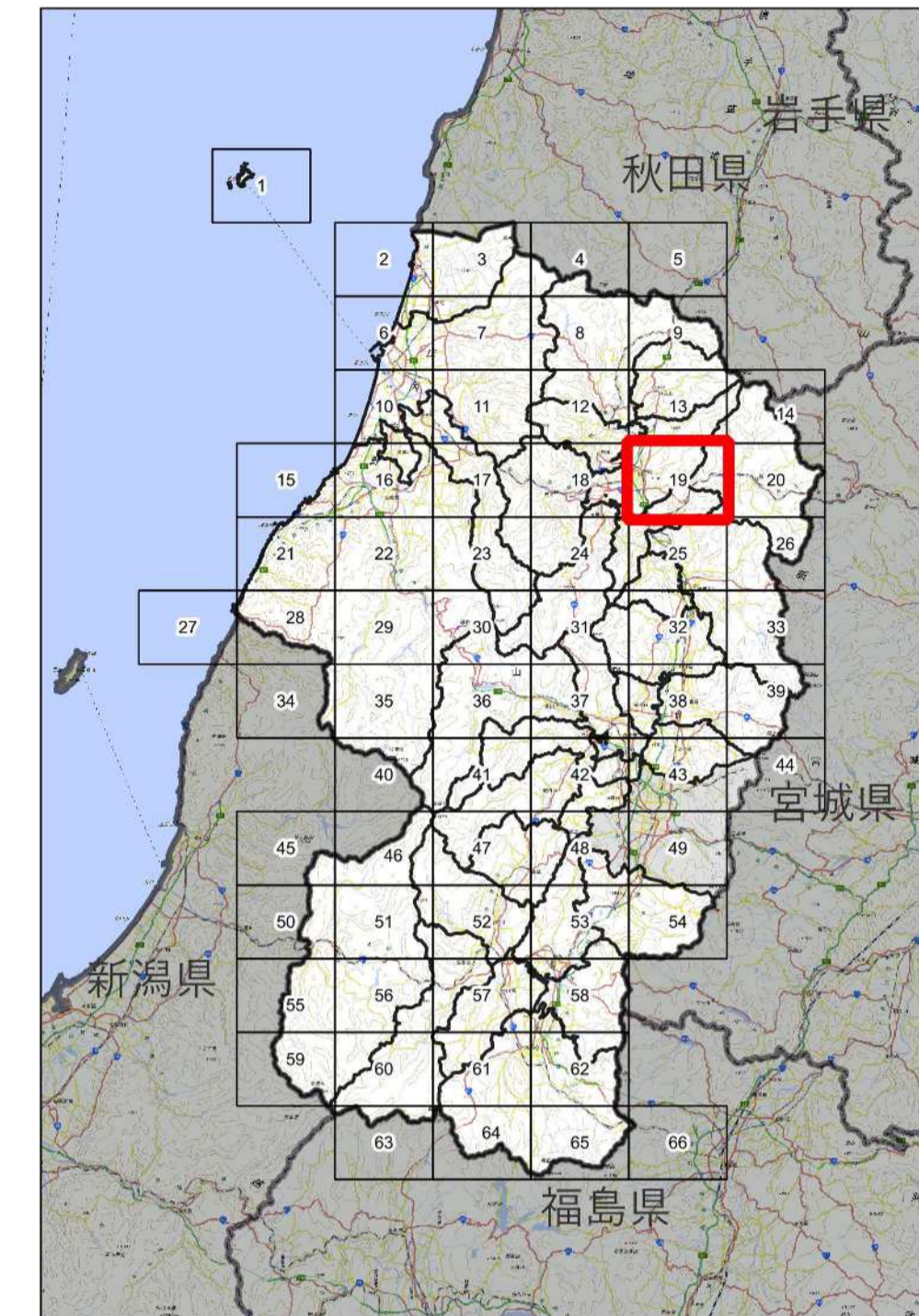


(A1判) 縮尺1/25,000  
(A3判) 縮尺1/50,000

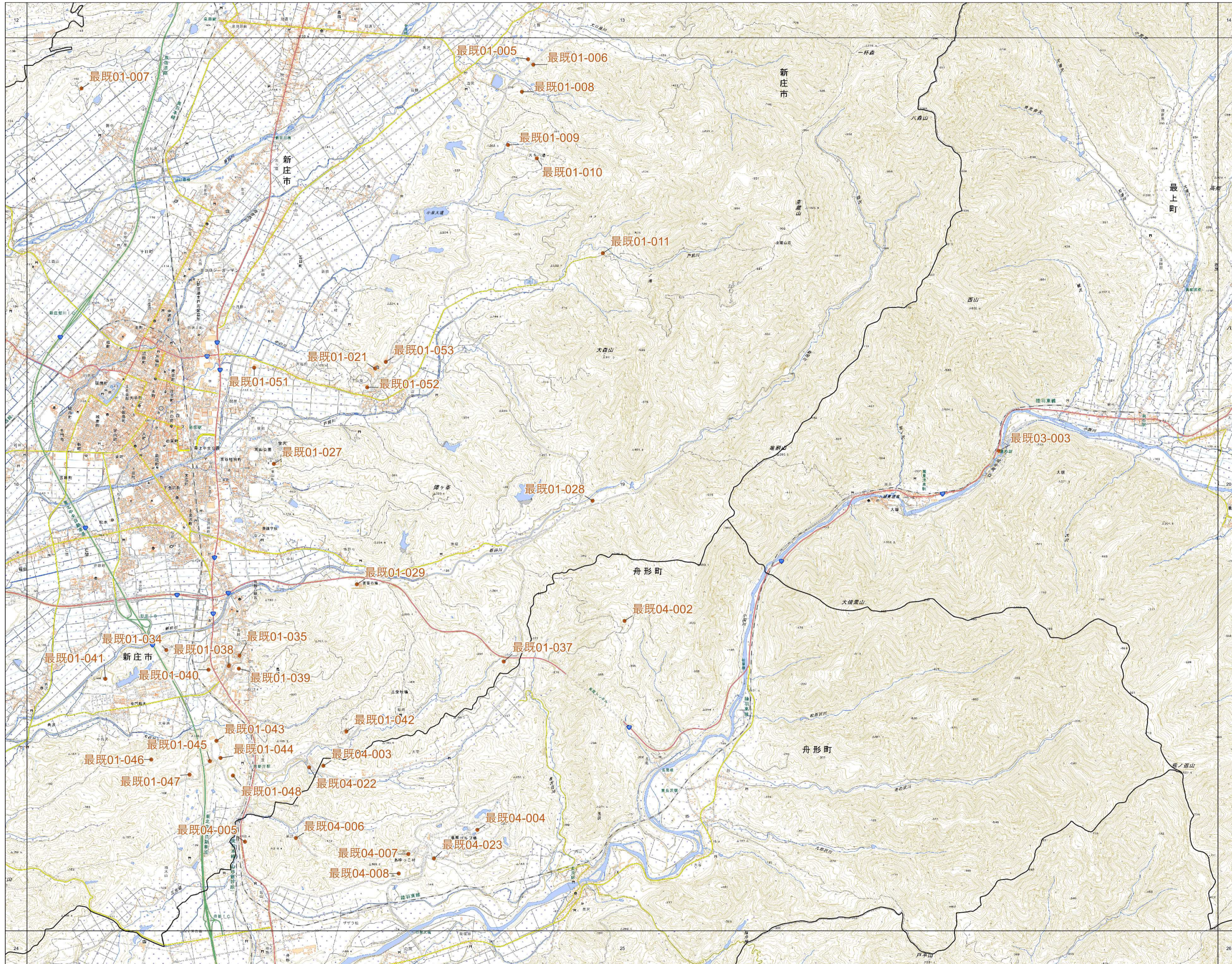
山形県既存盛土等分布図

[調査年度：令和6～7年度]

19



尾花沢市、新庄市、最上町  
舟形町、鮭川村



〈注〉  
この分布図は、地形図等により抽出された既存盛土等（過去に行われた一定規模を超える盛土や切土）の概ねの位置を示すものであり、盛土等の危険性を示すものではありません。

凡例

- : 市町村界
- : 既存盛土等位置
- 村既02-001 : 既存盛土等整理番号

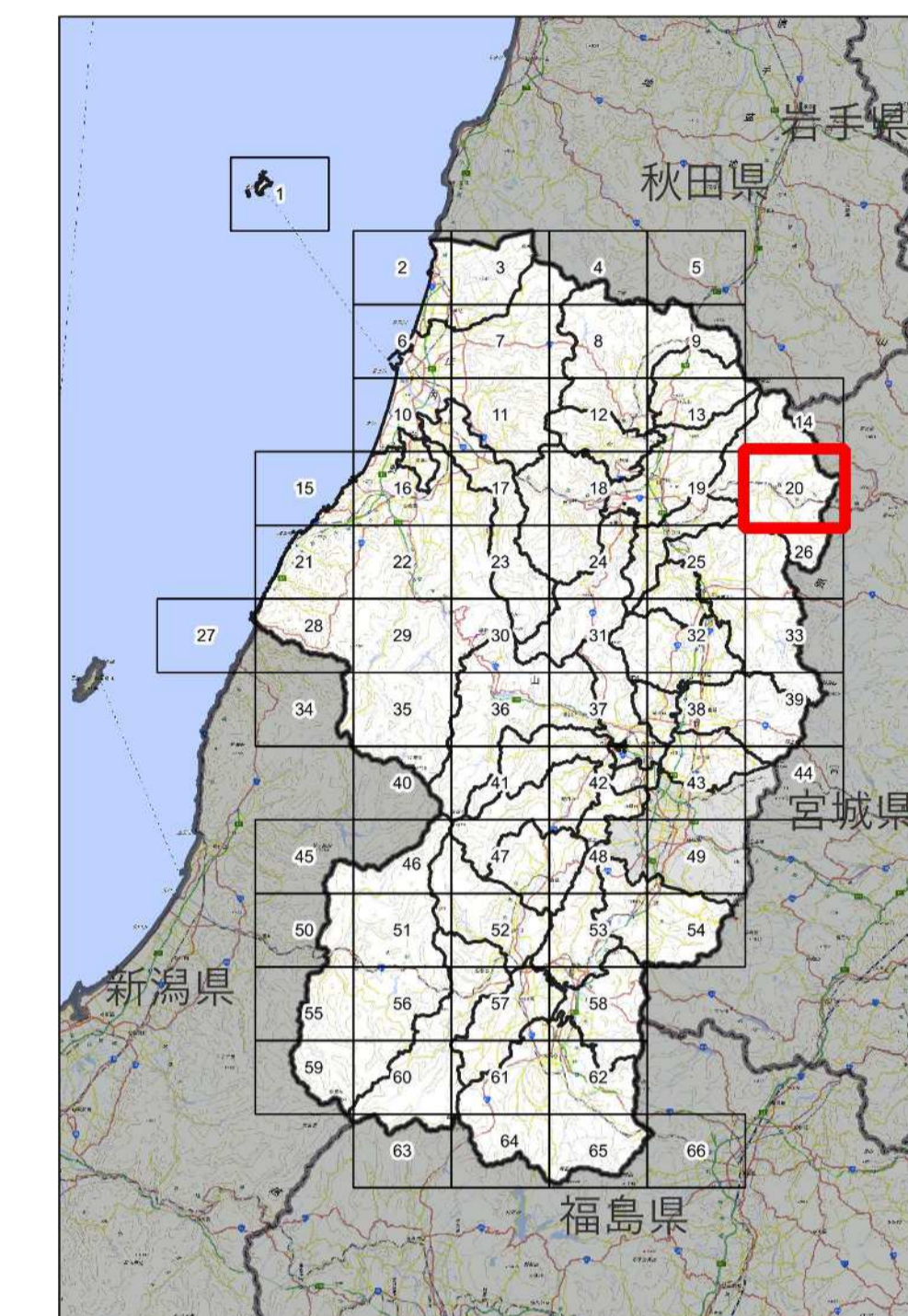


(A1判) 縮尺1/25,000  
(A3判) 縮尺1/50,000

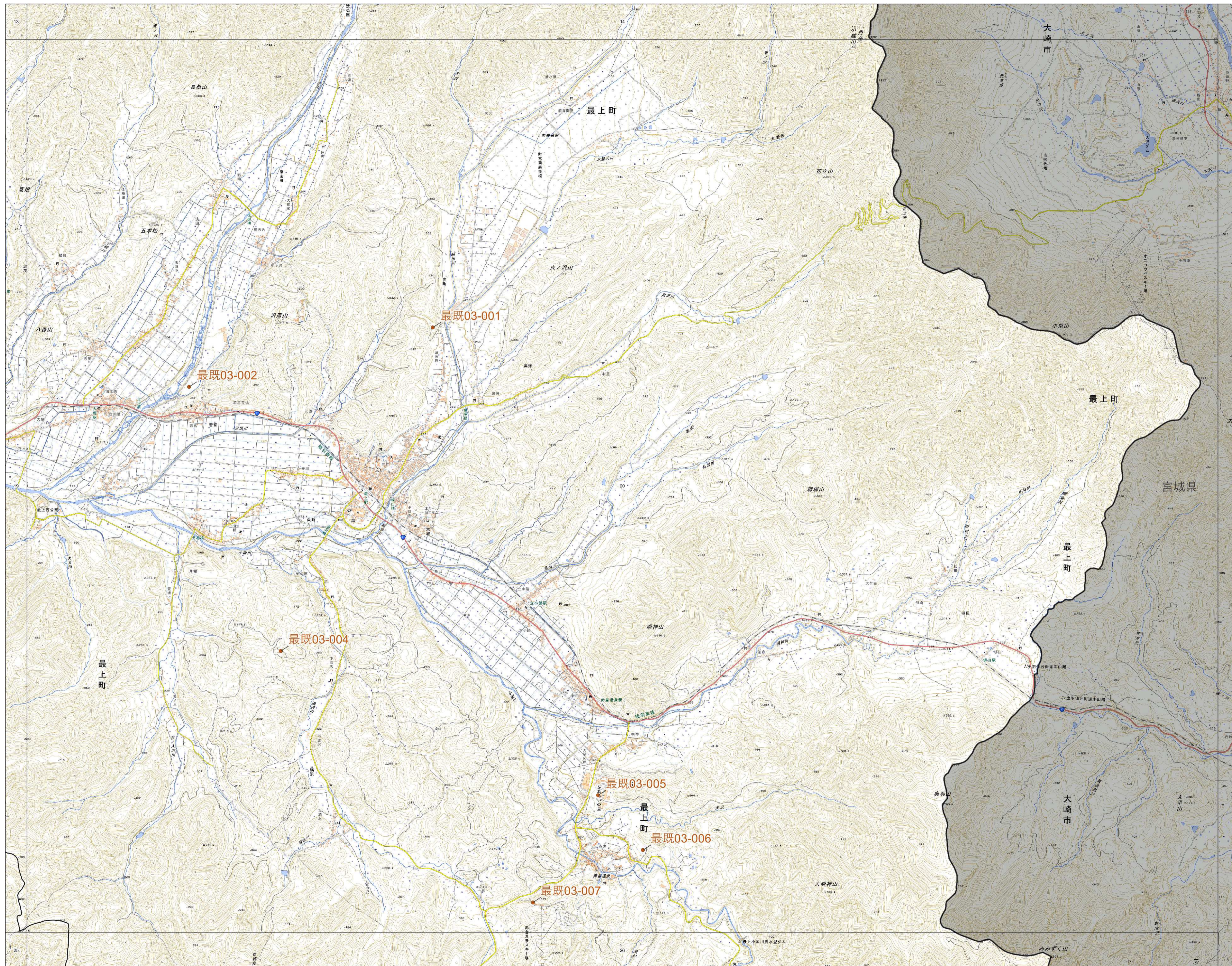
# 山形県既存盛土等分布図

[調査年度：令和6～7年度]

20



## 最上町



〈注〉  
この分布図は、地形図等により抽出された既存盛土等（過去に行われた一定規模を超える盛土や切土）の概ねの位置を示すものであり、盛土等の危険性を示すものではありません。

### 凡例

- : 市町村界
- : 既存盛土等位置
- 村既02-001 : 既存盛土等整理番号

0 1 2 km  
(A1判) 縮尺1/25,000  
(A3判) 縮尺1/50,000

測量法に基づく国土地理院長承認（複製）R 7JHf 45  
本製品を複製する場合には、国土地理院の長の承認を得なければならない。