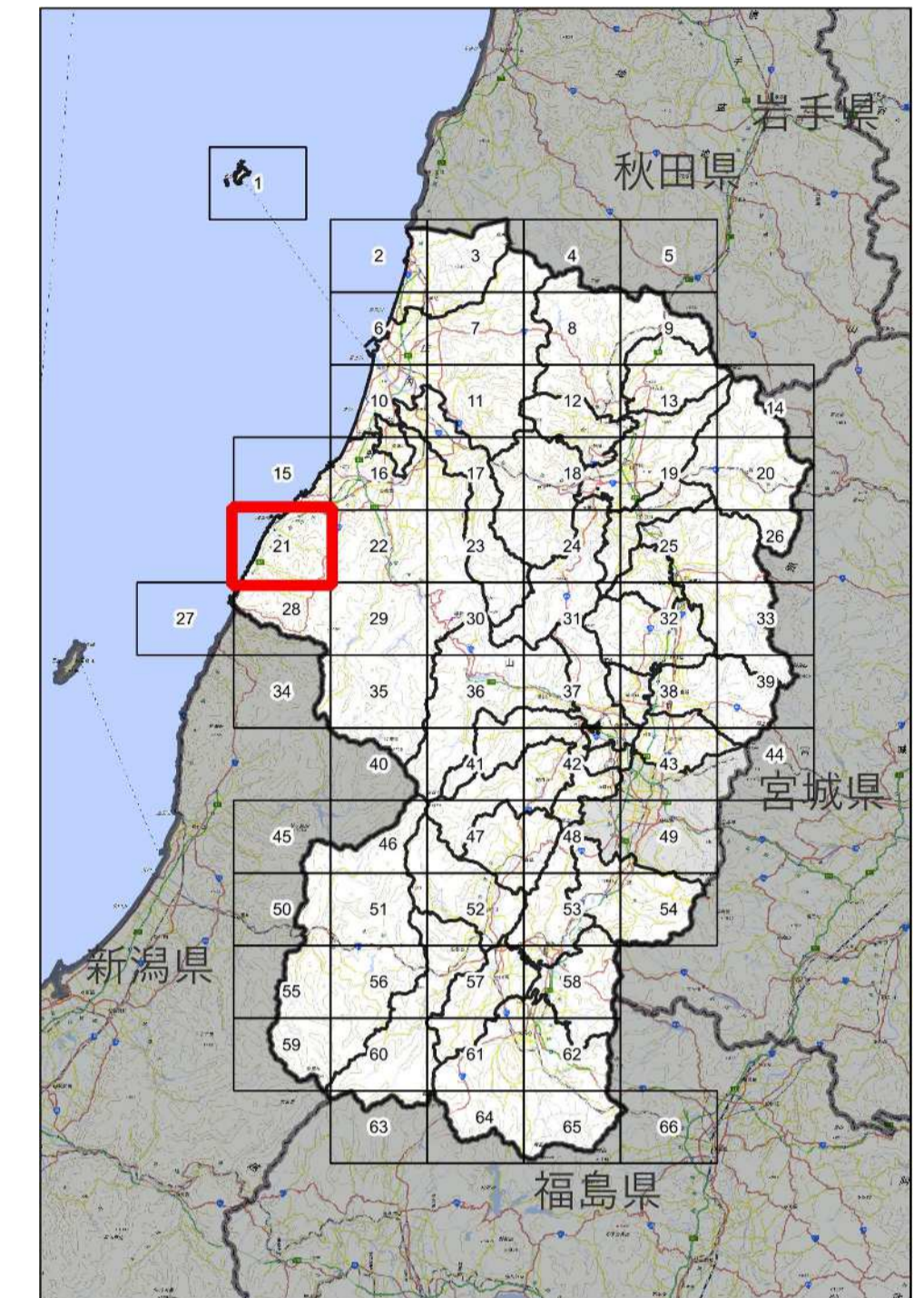


山形県既存盛土等分布図

[調査年度：令和6～7年度]

21



鶴岡市

〈注〉
この分布図は、地形図等により抽出された既存盛土等（過去に行われた一定規模を超える盛土や切土）の概ねの位置を示すものであり、盛土等の危険性を示すものではありません。

凡例

- : 市町村界
- : 既存盛土等位置
- 村既02-001 : 既存盛土等整理番号

0 1 2 km

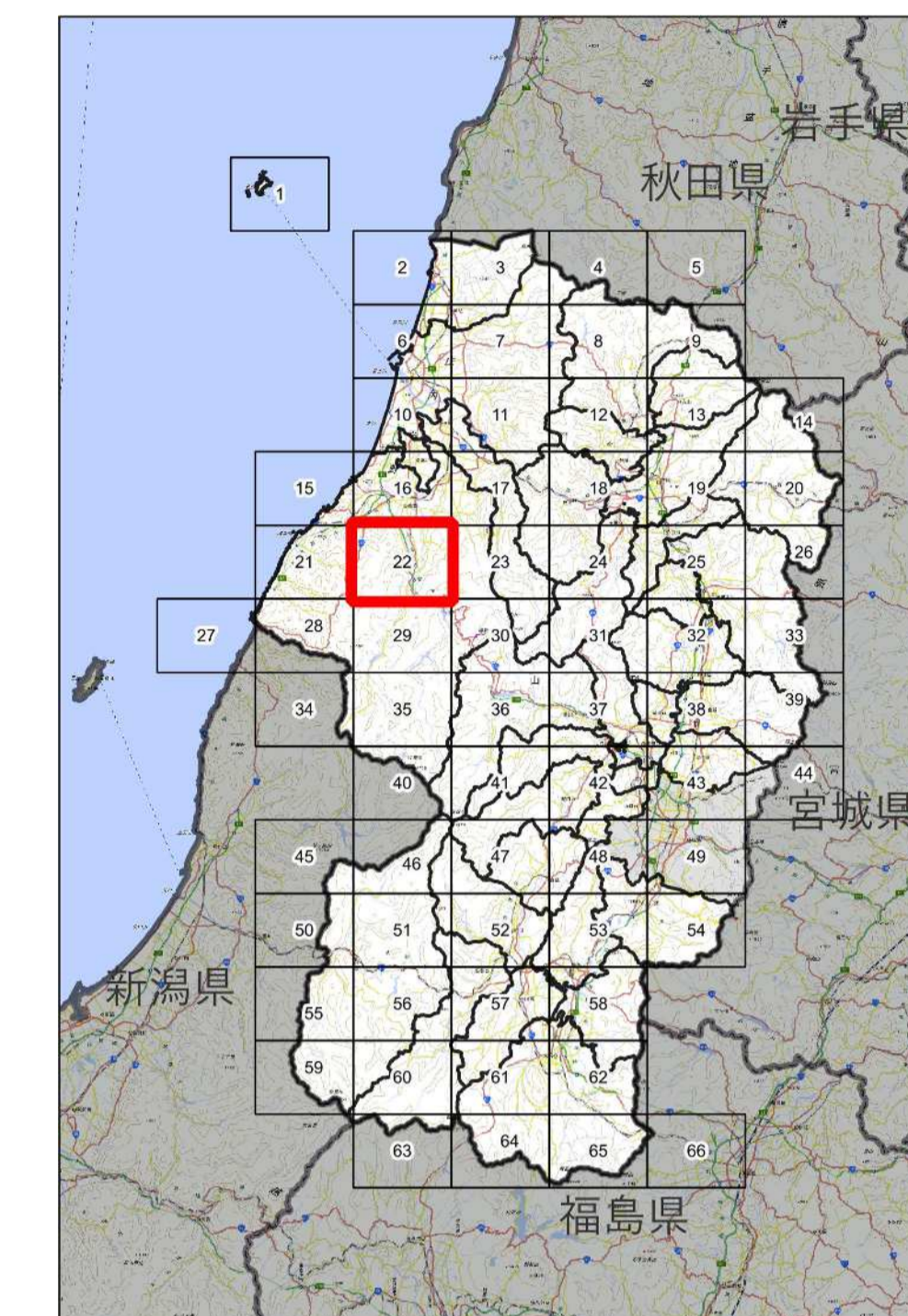
(A1判) 縮尺1/25,000
(A3判) 縮尺1/50,000



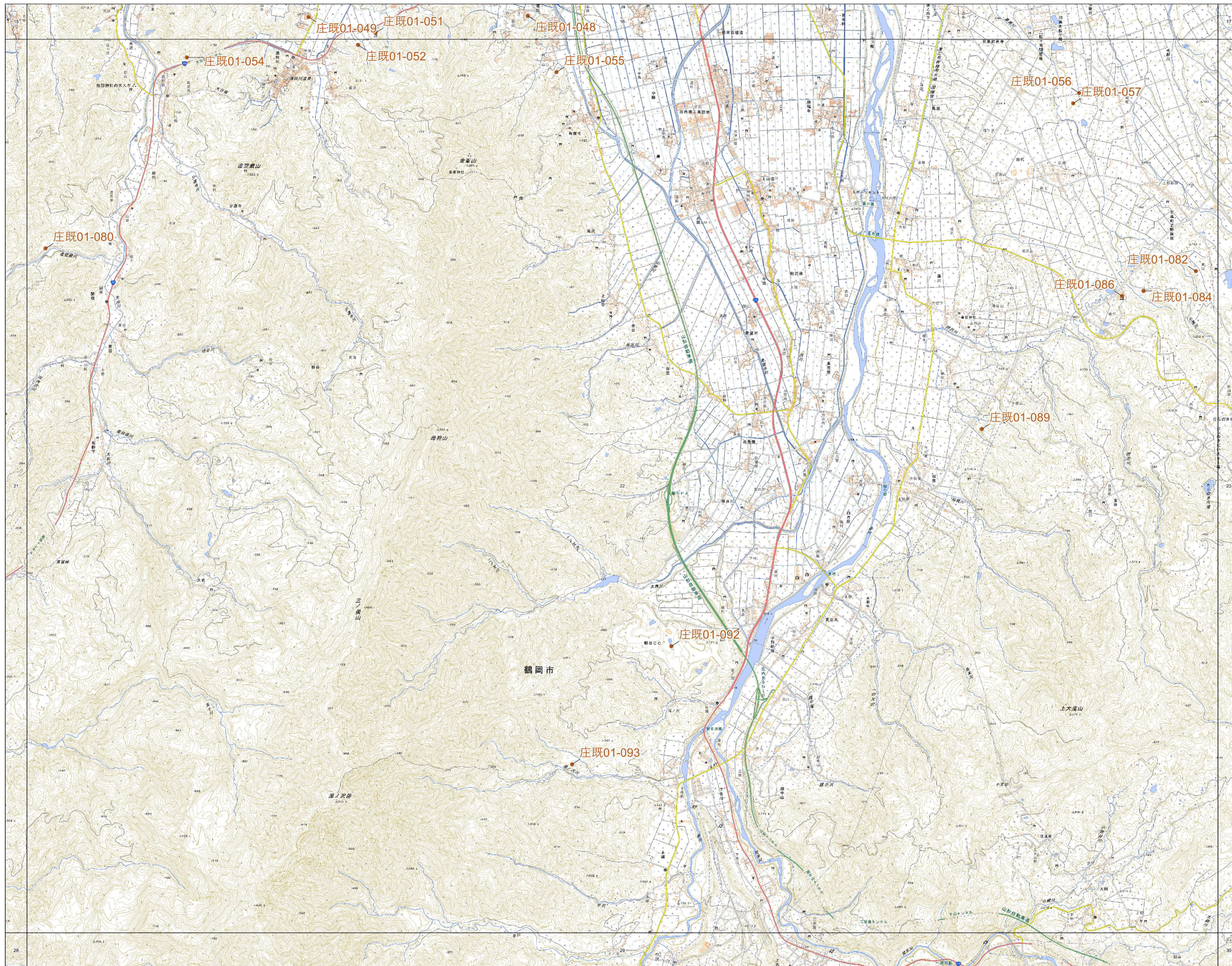
山形県既存盛土等分布図

[調査年度：令和6～7年度]

22



鶴岡市



〈注〉
この分布図は、地形図等により抽出された既存盛土等（過去に行われた一定規模を超える盛土や切土）の概ねの位置を示すものであり、盛土等の危険性を示すものではありません。

凡例

- : 市町村界
- : 既存盛土等位置
- 村既02-001 : 既存盛土等整理番号

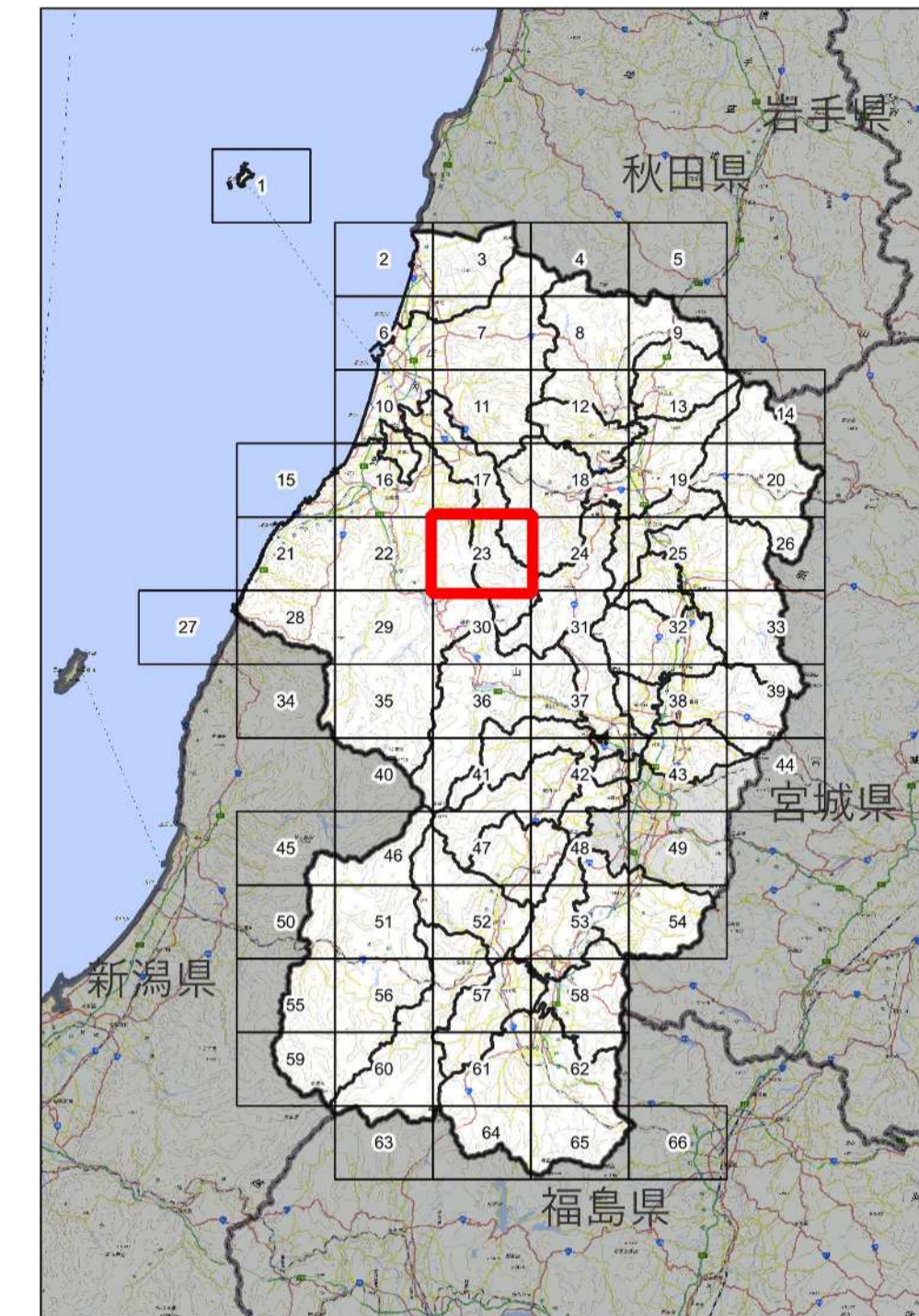


(A1判) 縮尺1/25,000
(A3判) 縮尺1/50,000

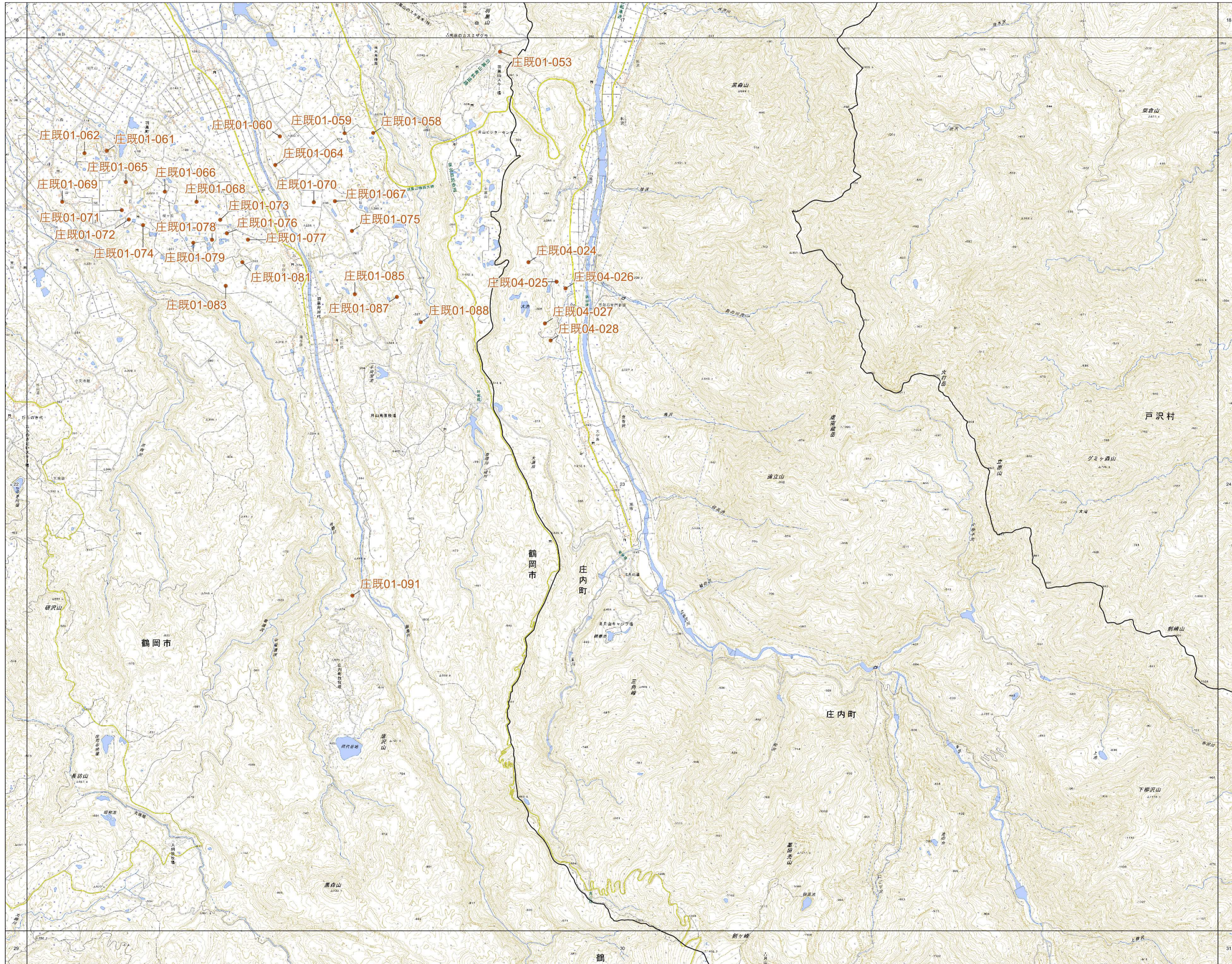
山形県既存盛土等分布図

[調査年度：令和6～7年度]

23



戸沢村、鶴岡市、庄内町



〈注〉
この分布図は、地形図等により抽出された既存盛土等（過去に行われた一定規模を超える盛土や切土）の概ねの位置を示すものであり、盛土等の危険性を示すものではありません。

- 凡例
- : 市町村界
 - : 既存盛土等位置
 - 村既02-001 : 既存盛土等整理番号



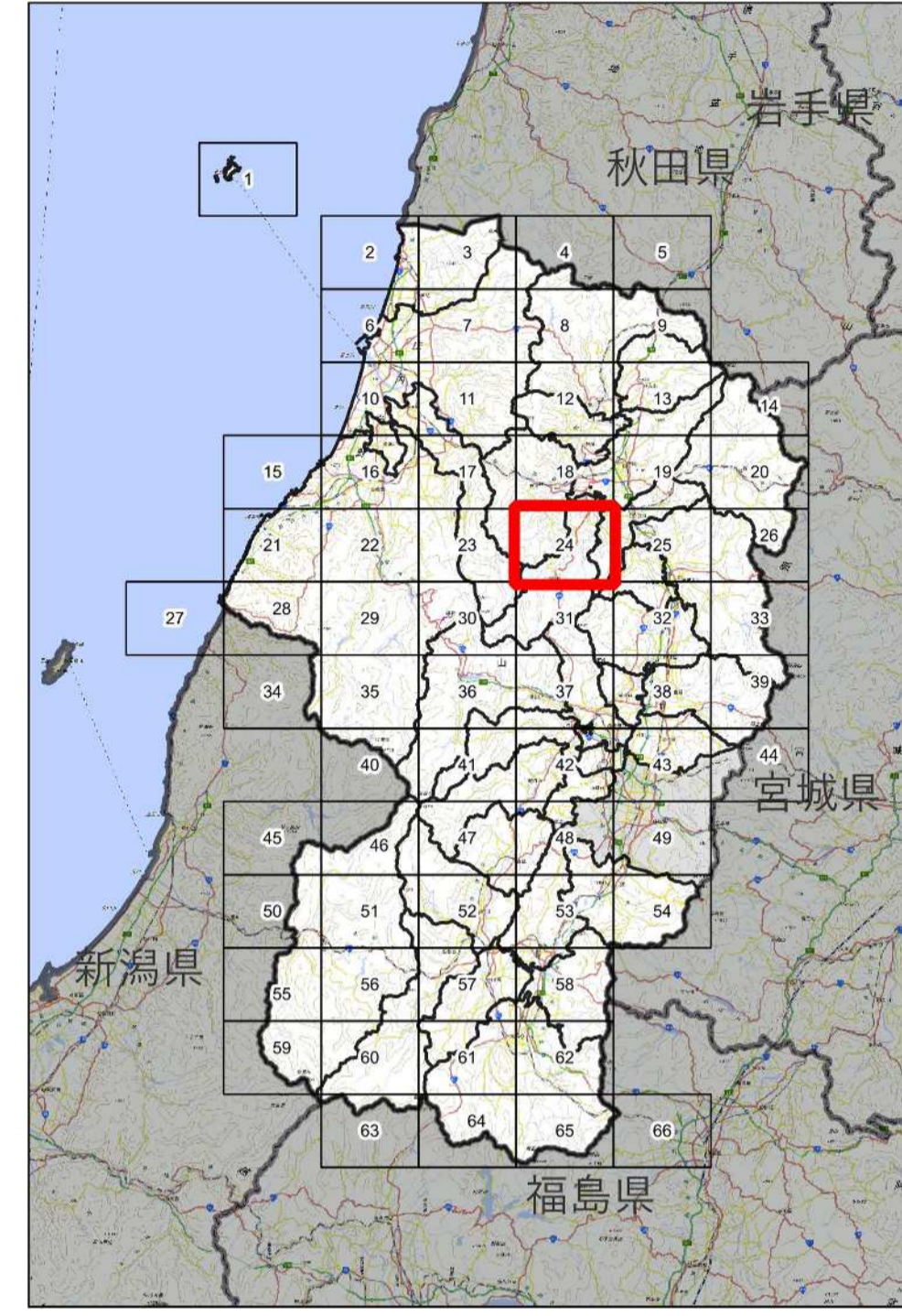
(A1判) 縮尺1/25,000
(A3判) 縮尺1/50,000

測量法に基づく国土地理院長承認（複製）R 7JHf 45
本製品を複製する場合には、国土地理院の長の承認を得なければならない。




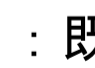

山形県既存盛土等分布図
 [調査年度：令和6～7年度]

24



大石田町、新庄市、舟形町
 大蔵村、戸沢村、庄内町

〈注〉
 この分布図は、地形図等により抽出された既存盛土等（過去に行われた一定規模を超える盛土や切土）の概ねの位置を示すものであり、盛土等の危険性を示すものではありません。

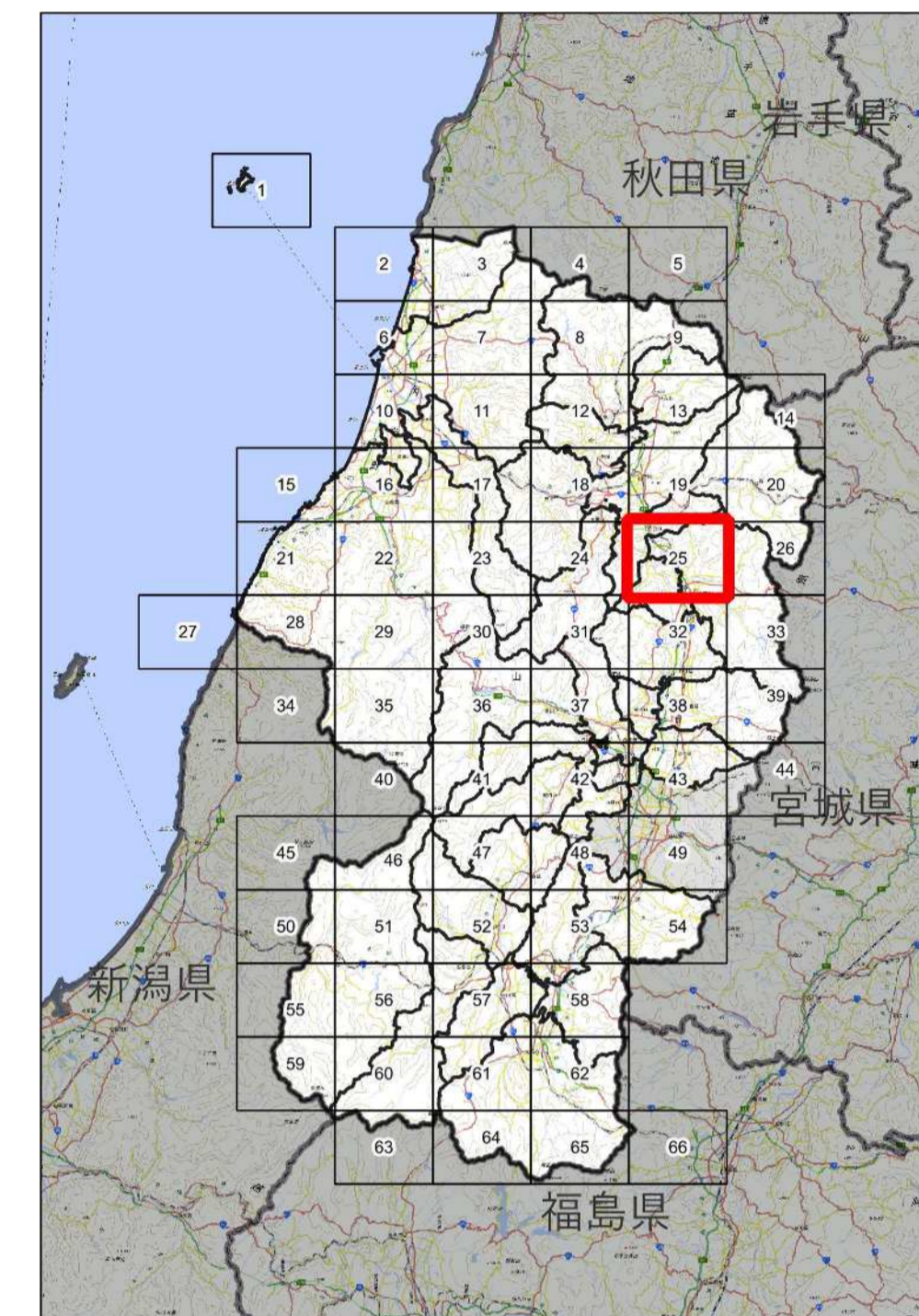
- 凡例**
-  : 市町村界
 -  : 既存盛土等位置
 -  : 既存盛土等整理番号

0 1 2 km
 (A1判) 縮尺1/25,000
 (A3判) 縮尺1/50,000

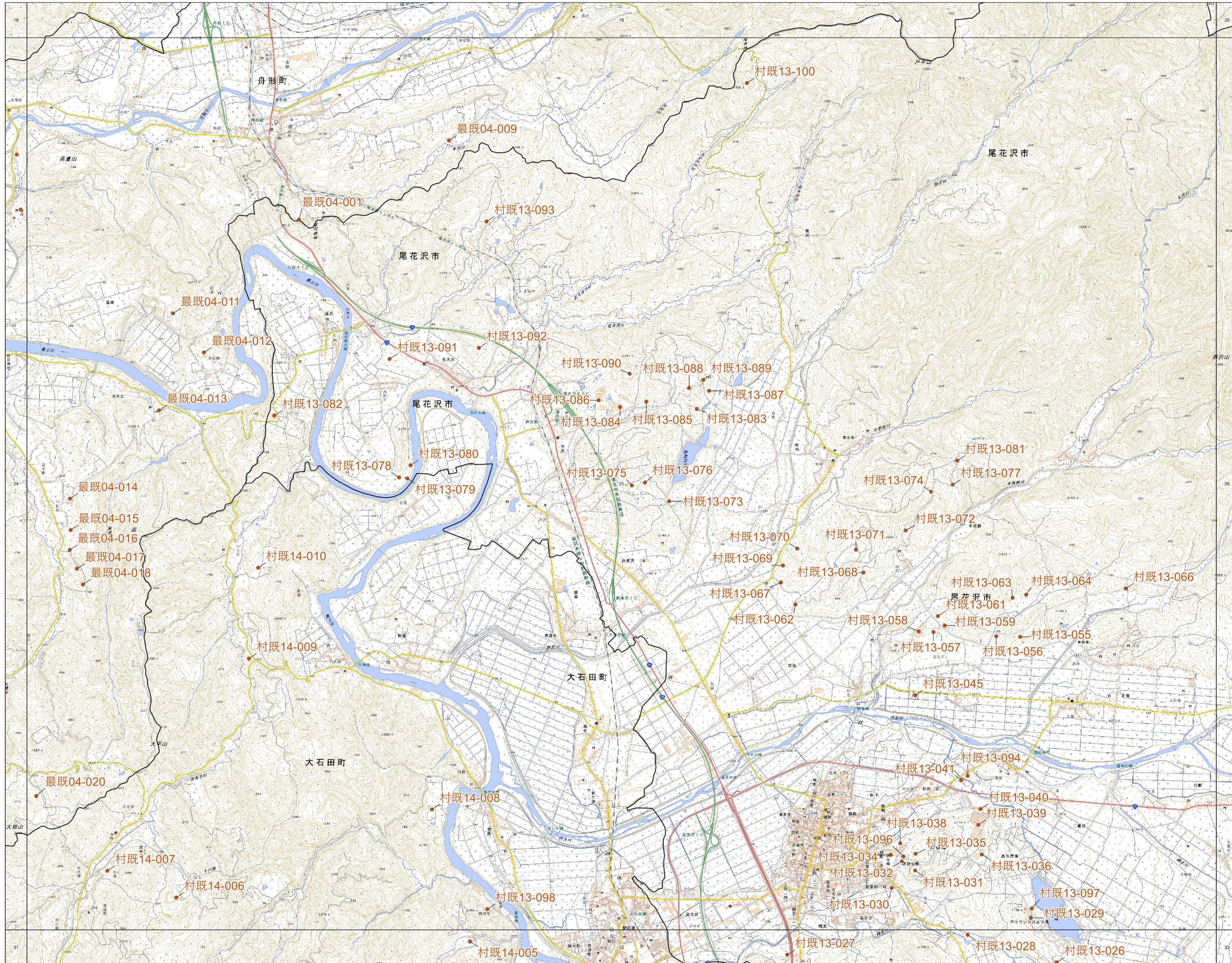
山形県既存盛土等分布図

[調査年度：令和6～7年度]

25



尾花沢市、大石田町
新庄市、舟形町



〈注〉
この分布図は、地形図等により抽出された既存盛土等（過去に行われた一定規模を超える盛土や切土）の概ねの位置を示すものであり、盛土等の危険性を示すものではありません。

凡例

- : 市町村界
- : 既存盛土等位置
- 村既02-001 : 既存盛土等整理番号

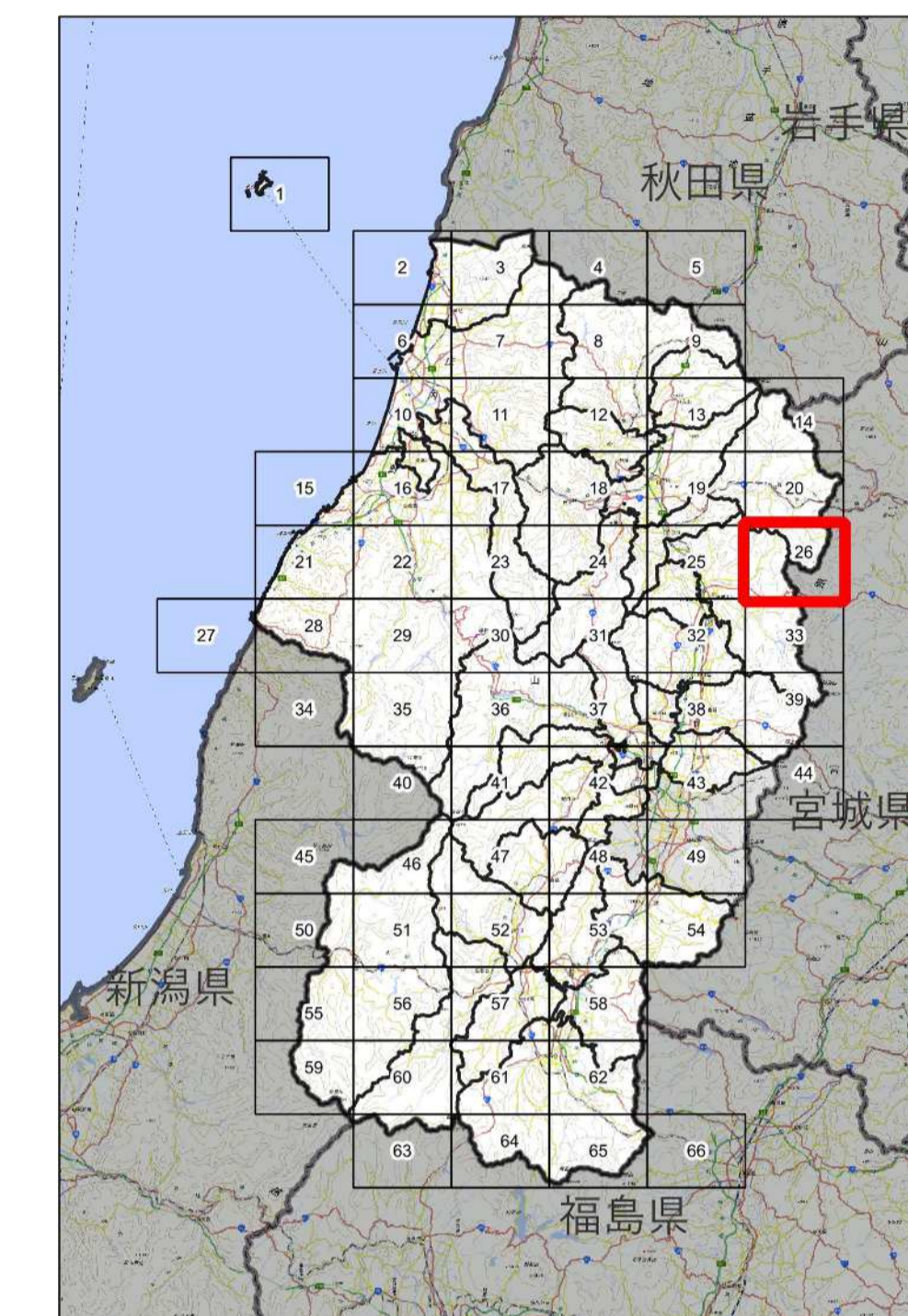
0 1 2 km

(A1判) 縮尺1/25,000
(A3判) 縮尺1/50,000

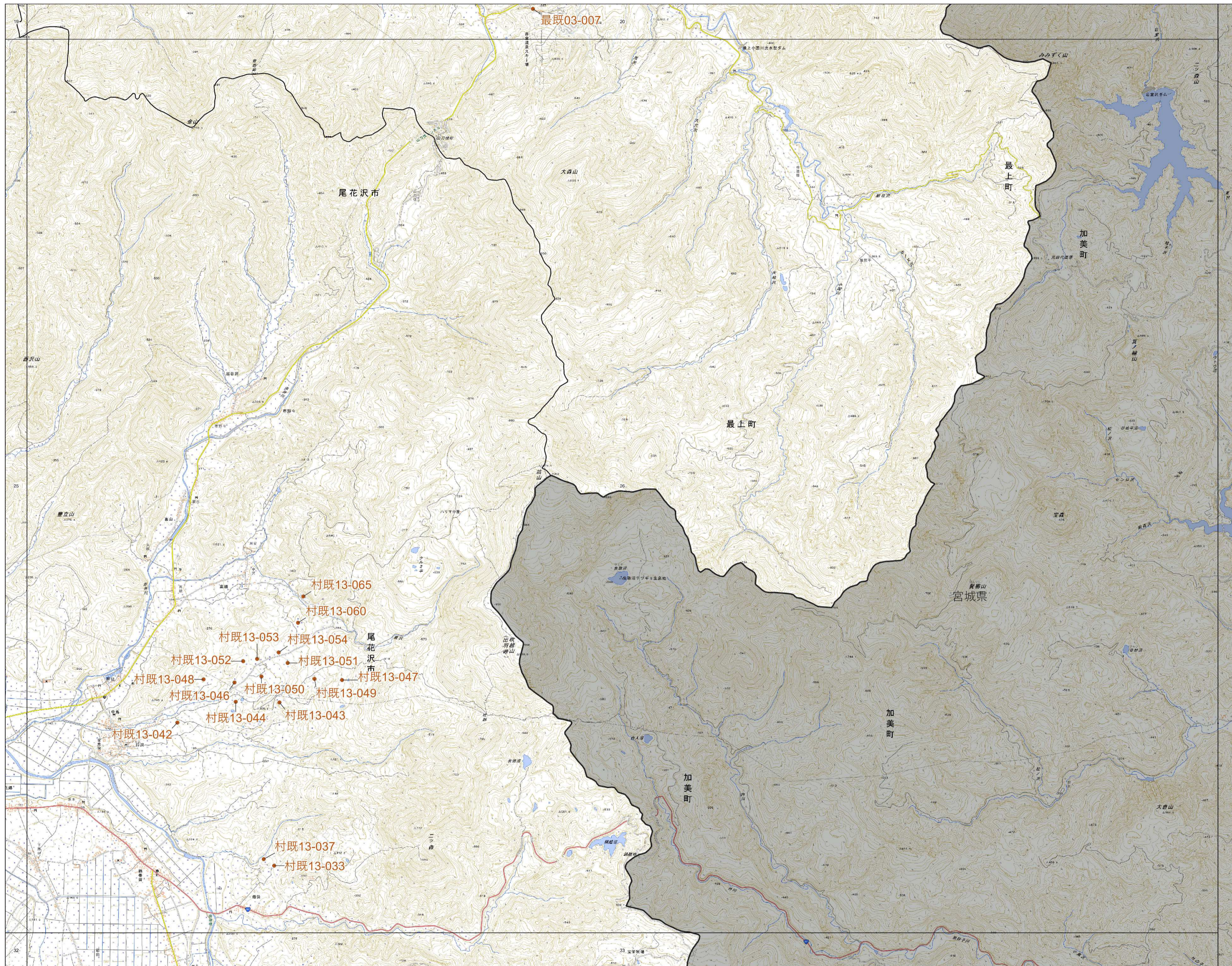
山形県既存盛土等分布図

[調査年度：令和6～7年度]



26



尾花沢市、最上町



〈注〉
この分布図は、地形図等により抽出された既存盛土等（過去に行われた一定規模を超える盛土や切土）の概ねの位置を示すものであり、盛土等の危険性を示すものではありません。

- 凡例
-  : 市町村界
 -  : 既存盛土等位置
 - 村既02-001 : 既存盛土等整理番号

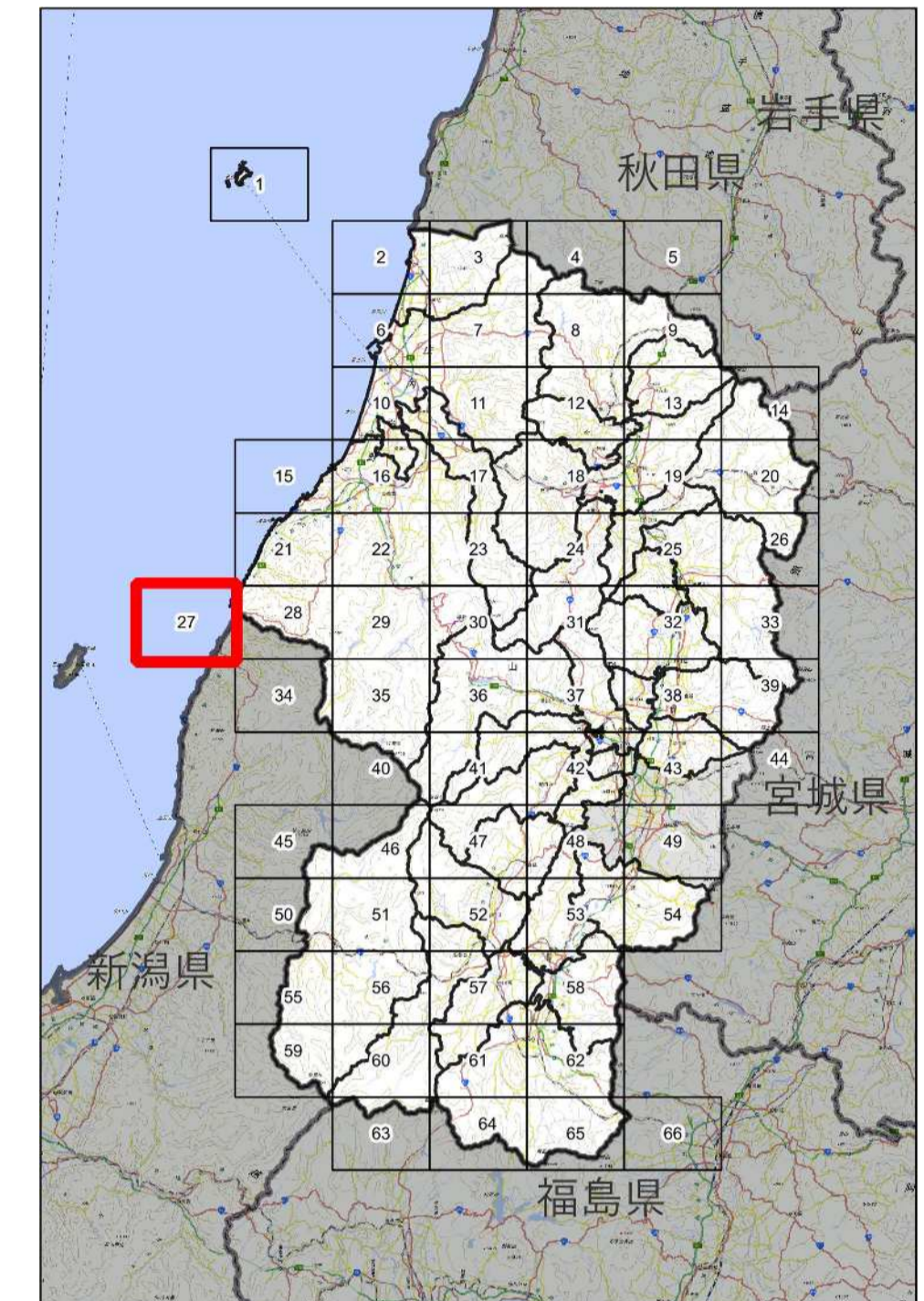


(A1判) 縮尺1/25,000
(A3判) 縮尺1/50,000

山形県既存盛土等分布図

[調査年度：令和6～7年度]

27

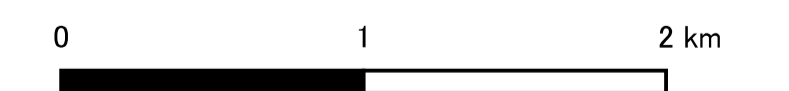


鶴岡市

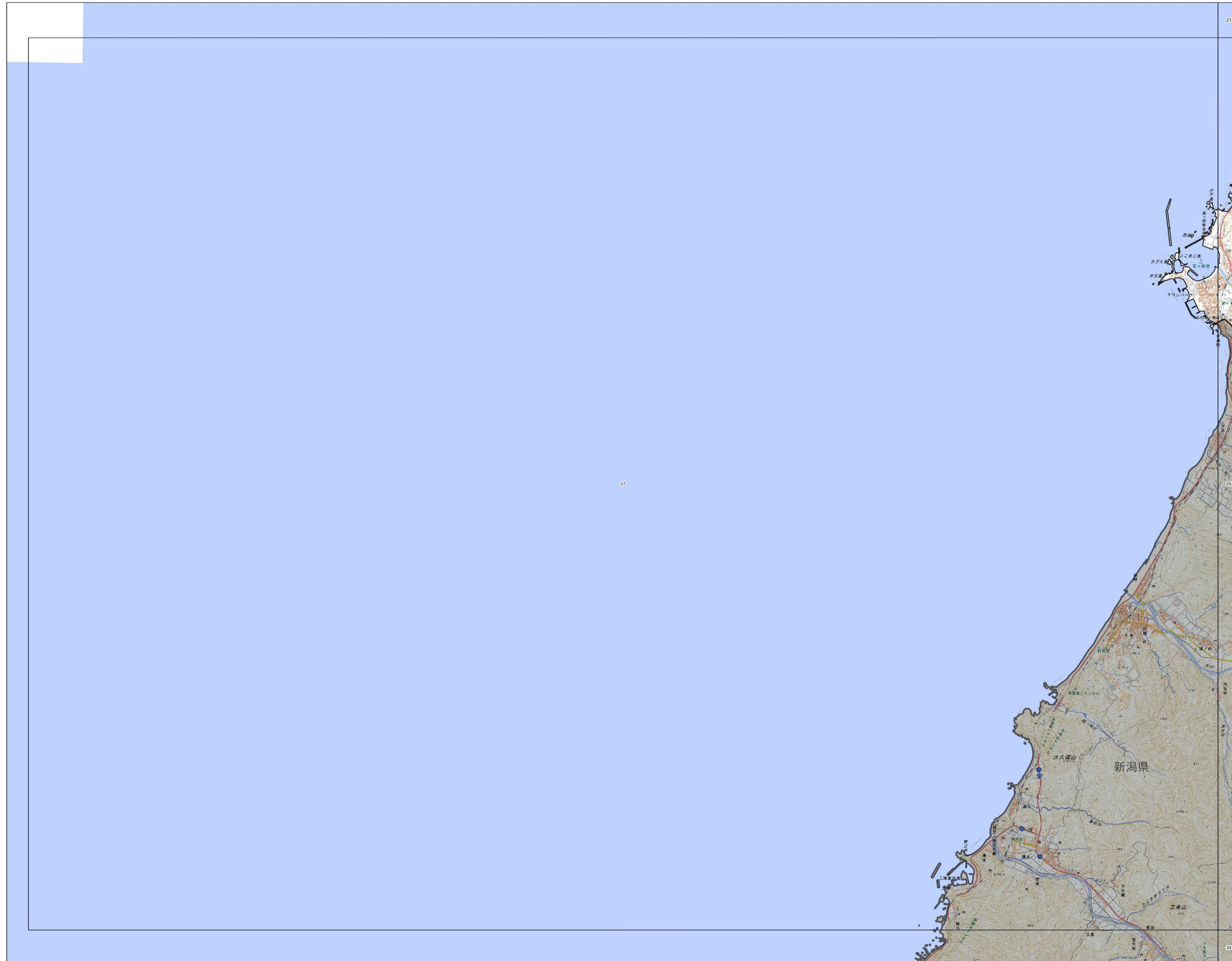
〈注〉
この分布図は、地形図等により抽出された既存盛土等（過去に行われた一定規模を超える盛土や切土）の概ねの位置を示すものであり、盛土等の危険性を示すものではありません。

凡例

- : 市町村界
- : 既存盛土等位置
- 村既02-001 : 既存盛土等整理番号



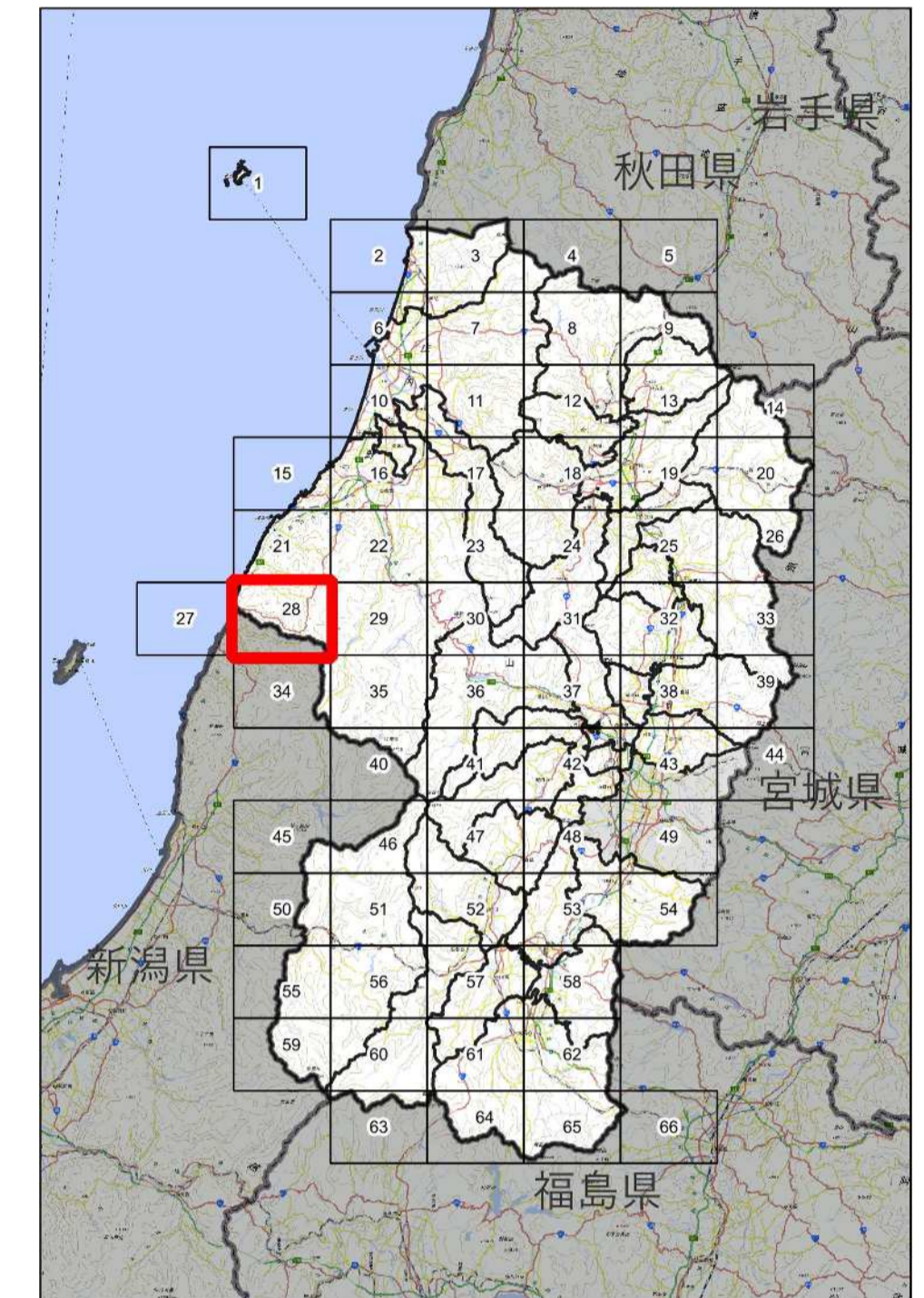
(A1判) 縮尺1/25,000
(A3判) 縮尺1/50,000



山形県既存盛土等分布図

[調査年度：令和6～7年度]

28



鶴岡市



〈注〉
この分布図は、地形図等により抽出された既存盛土等（過去に行われた一定規模を超える盛土や切土）の概ねの位置を示すものであり、盛土等の危険性を示すものではありません。

凡例

- : 市町村界
- : 既存盛土等位置
- 村既02-001 : 既存盛土等整理番号



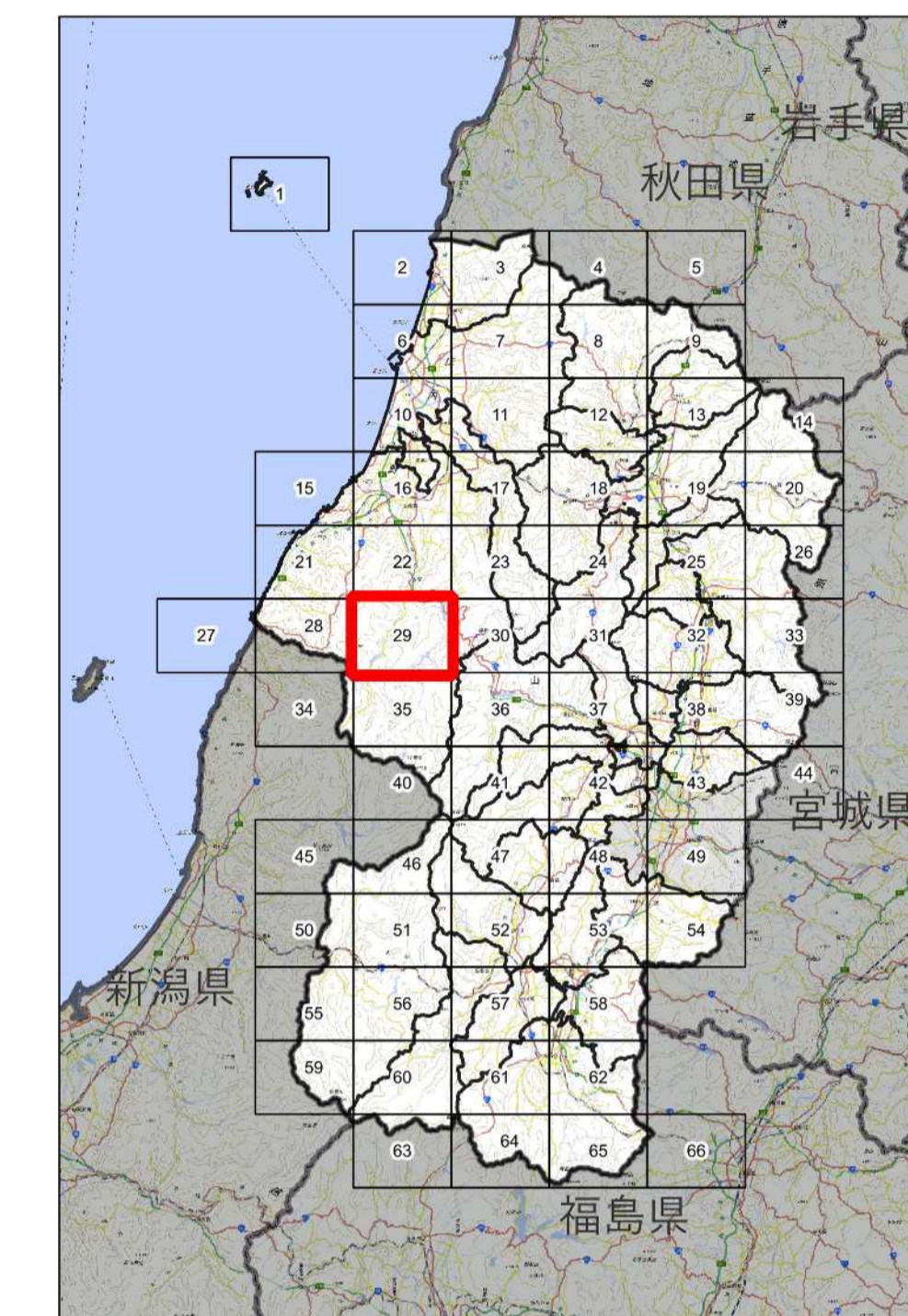
(A1判) 縮尺1/25,000
(A3判) 縮尺1/50,000

測量法に基づく国土地理院長承認（複製）R 7JHf 45
本製品を複製する場合には、国土地理院の長の承認を得なければならない。

山形県既存盛土等分布図

[調査年度：令和6～7年度]

29



鶴岡市



〈注〉
この分布図は、地形図等により抽出された既存盛土等（過去に行われた一定規模を超える盛土や切土）の概ねの位置を示すものであり、盛土等の危険性を示すものではありません。

凡例

- : 市町村界
- : 既存盛土等位置
- 村既02-001 : 既存盛土等整理番号

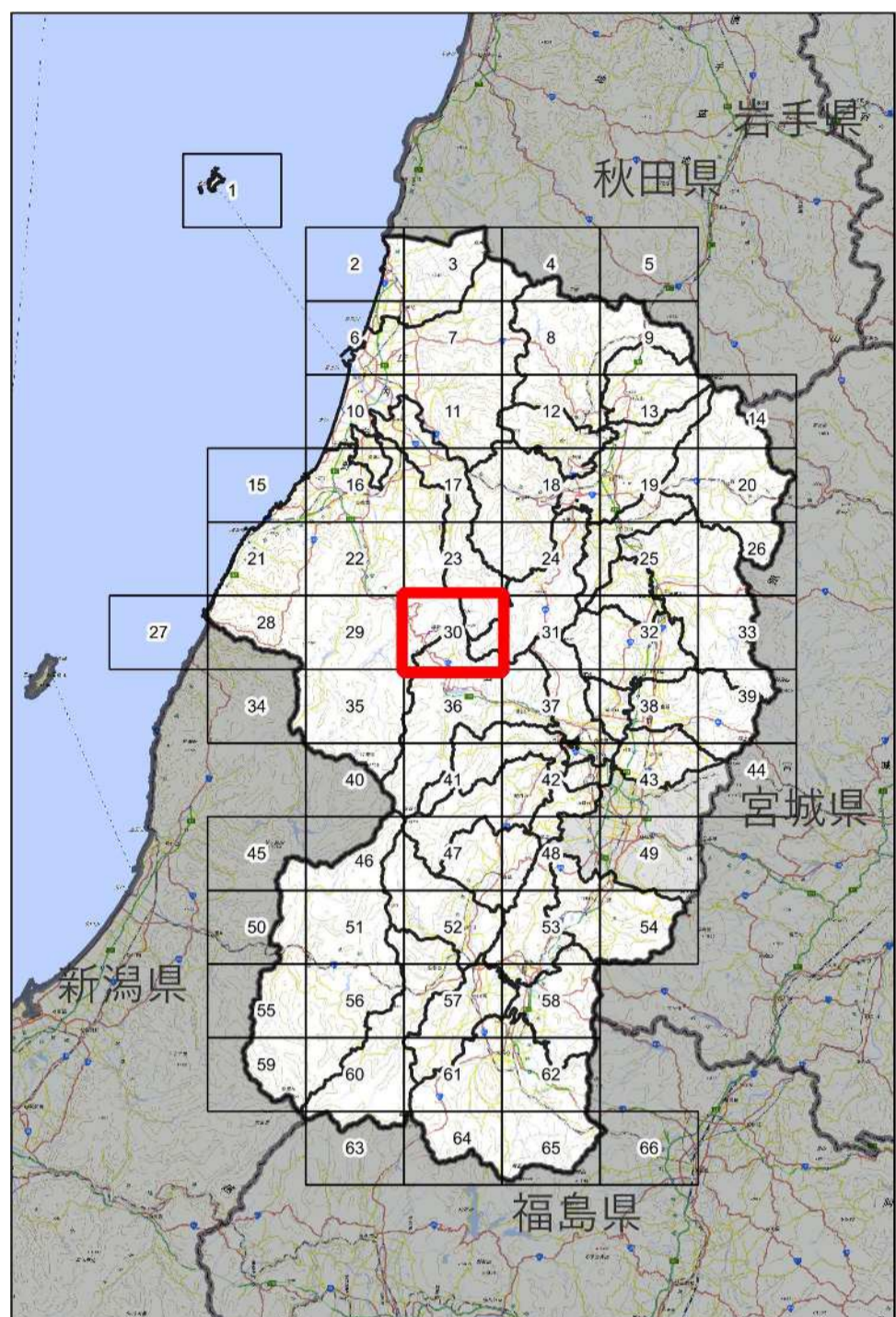


(A1判) 縮尺1/25,000
(A3判) 縮尺1/50,000

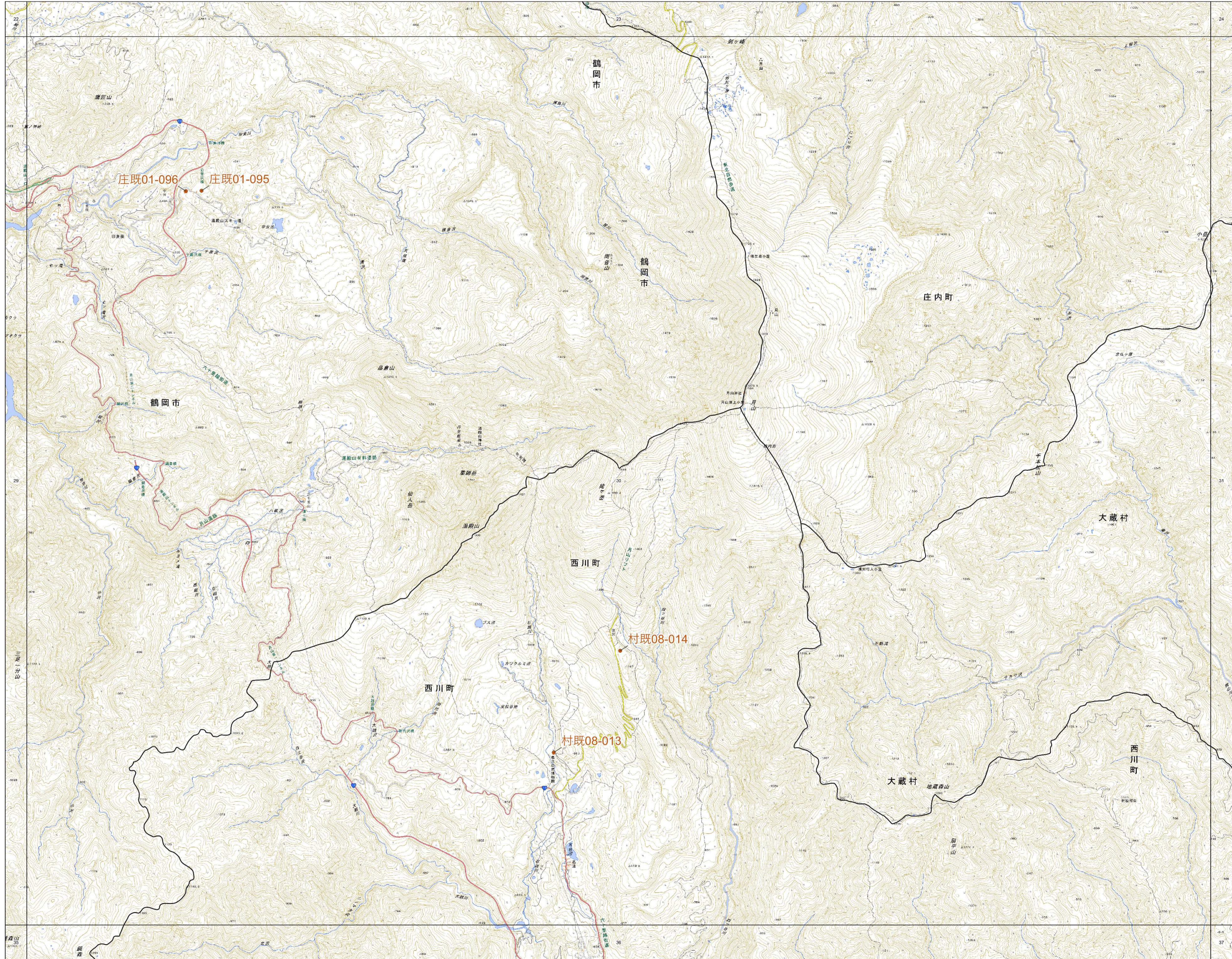
山形県既存盛土等分布図

[調査年度：令和6～7年度]

30



西川町、大蔵村
鶴岡市、庄内町



〈注〉
この分布図は、地形図等により抽出された既存盛土等（過去に行われた一定規模を超える盛土や切土）の概ねの位置を示すものであり、盛土等の危険性を示すものではありません。

凡例

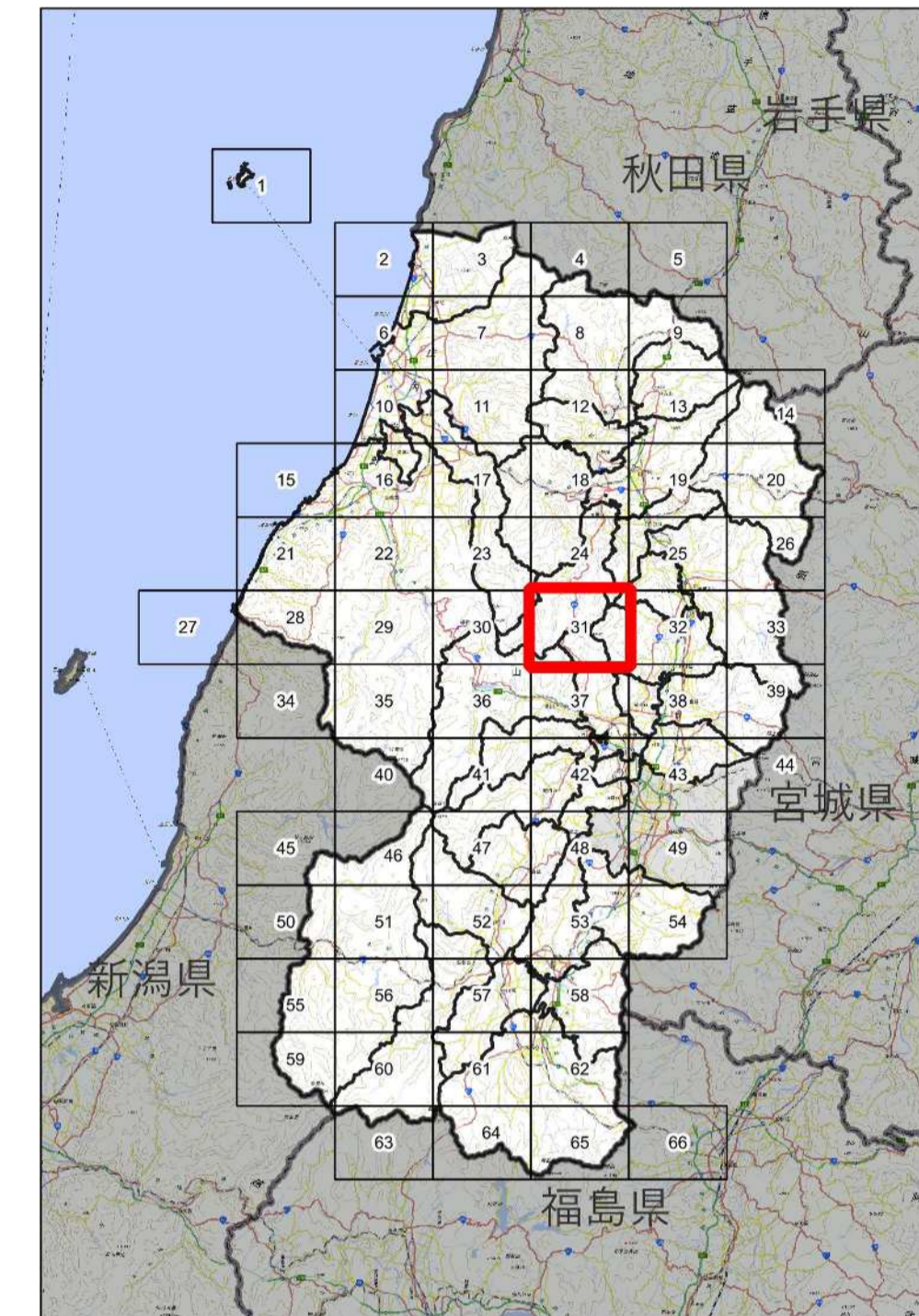
- : 市町村界
- : 既存盛土等位置
- 村既02-001 : 既存盛土等整理番号

0 1 2 km
(A1判) 縮尺1/25,000
(A3判) 縮尺1/50,000

山形県既存盛土等分布図

[調査年度：令和6～7年度]

31



寒河江市、西川町、村山市
大石田町、舟形町
大蔵村、庄内町

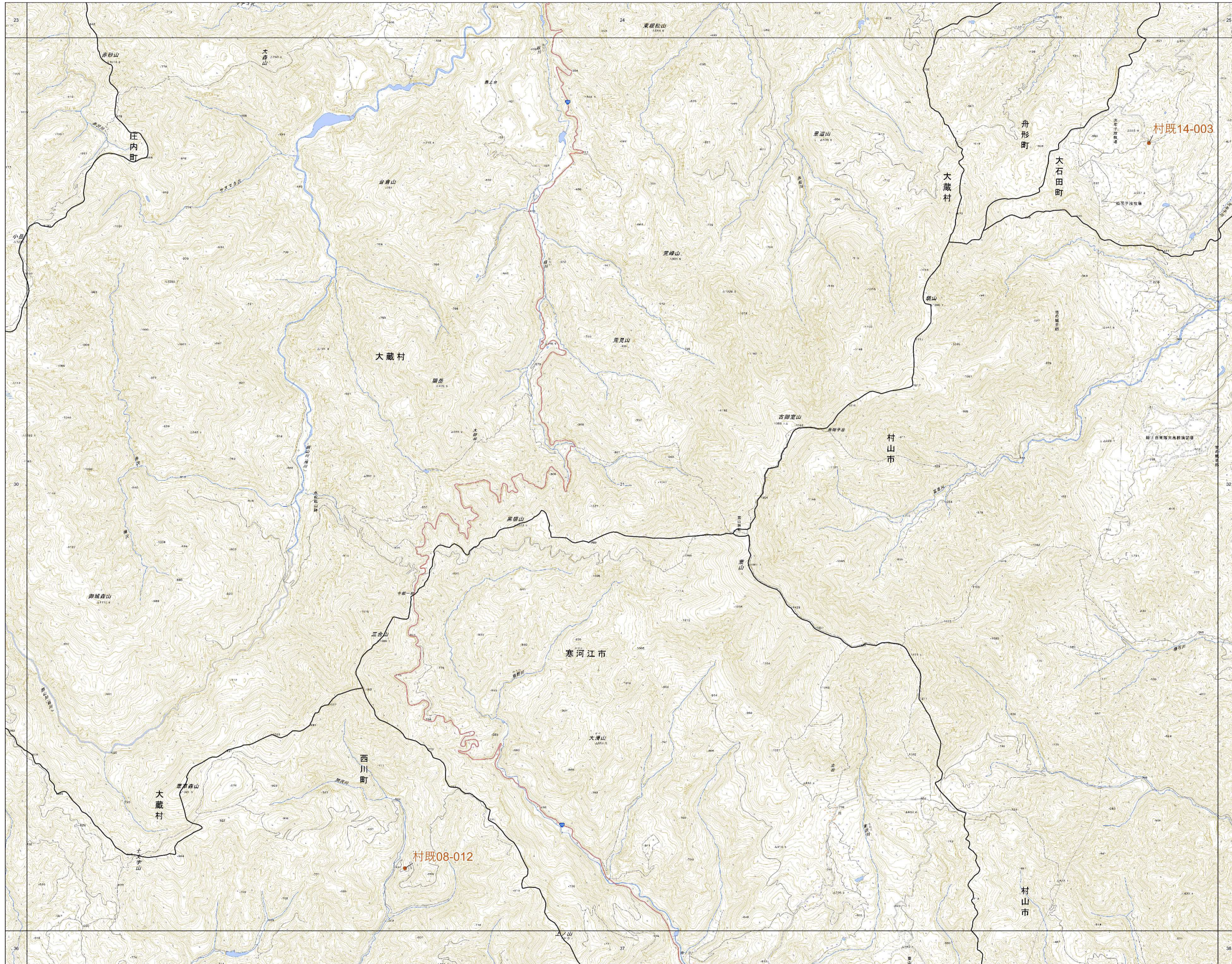
〈注〉
この分布図は、地形図等により抽出された既存盛土等（過去に行われた一定規模を超える盛土や切土）の概ねの位置を示すものであり、盛土等の危険性を示すものではありません。

凡例

- : 市町村界
- : 既存盛土等位置
- 村既02-001 : 既存盛土等整理番号

0 1 2 km

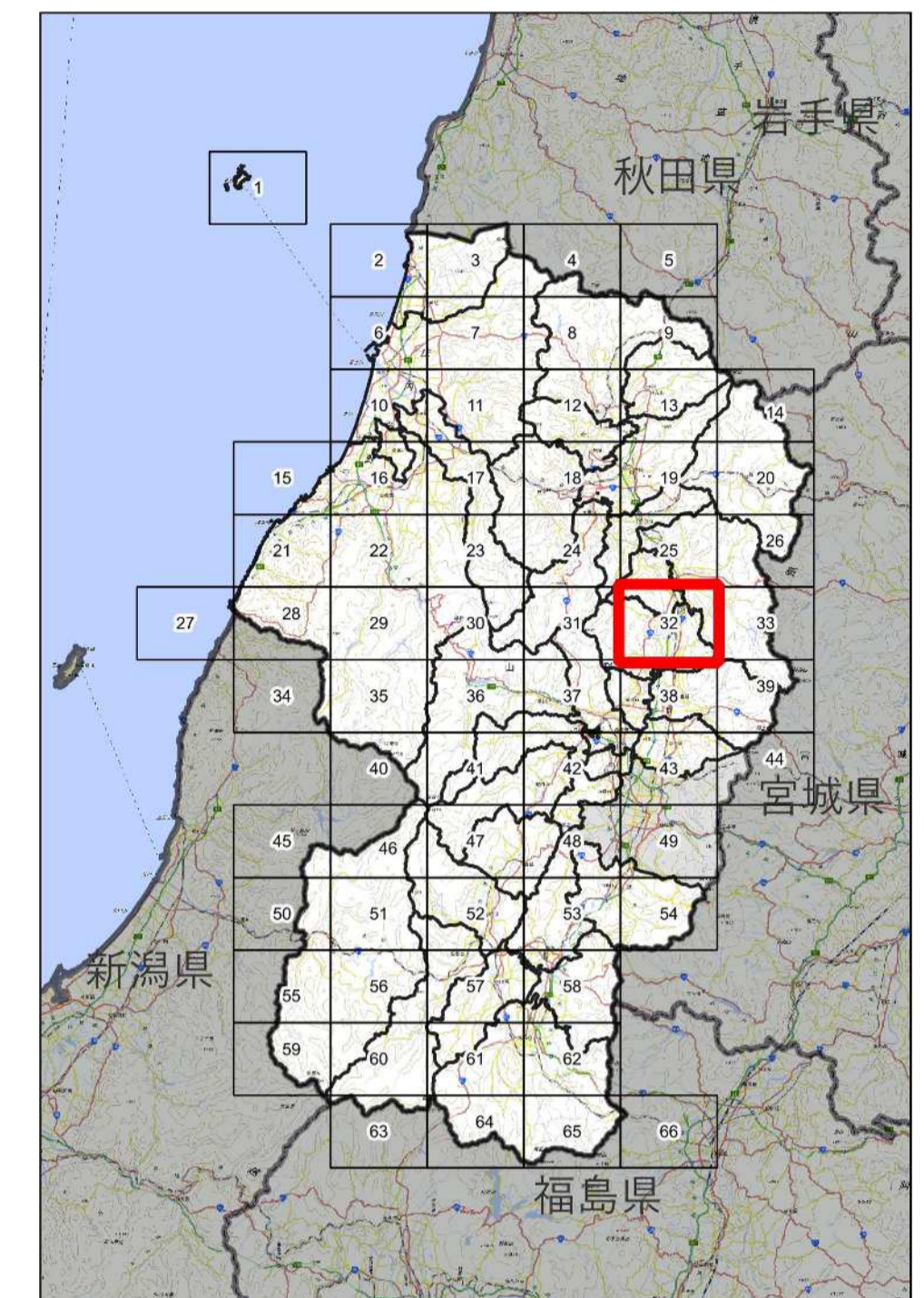
(A1判) 縮尺1/25,000
(A3判) 縮尺1/50,000



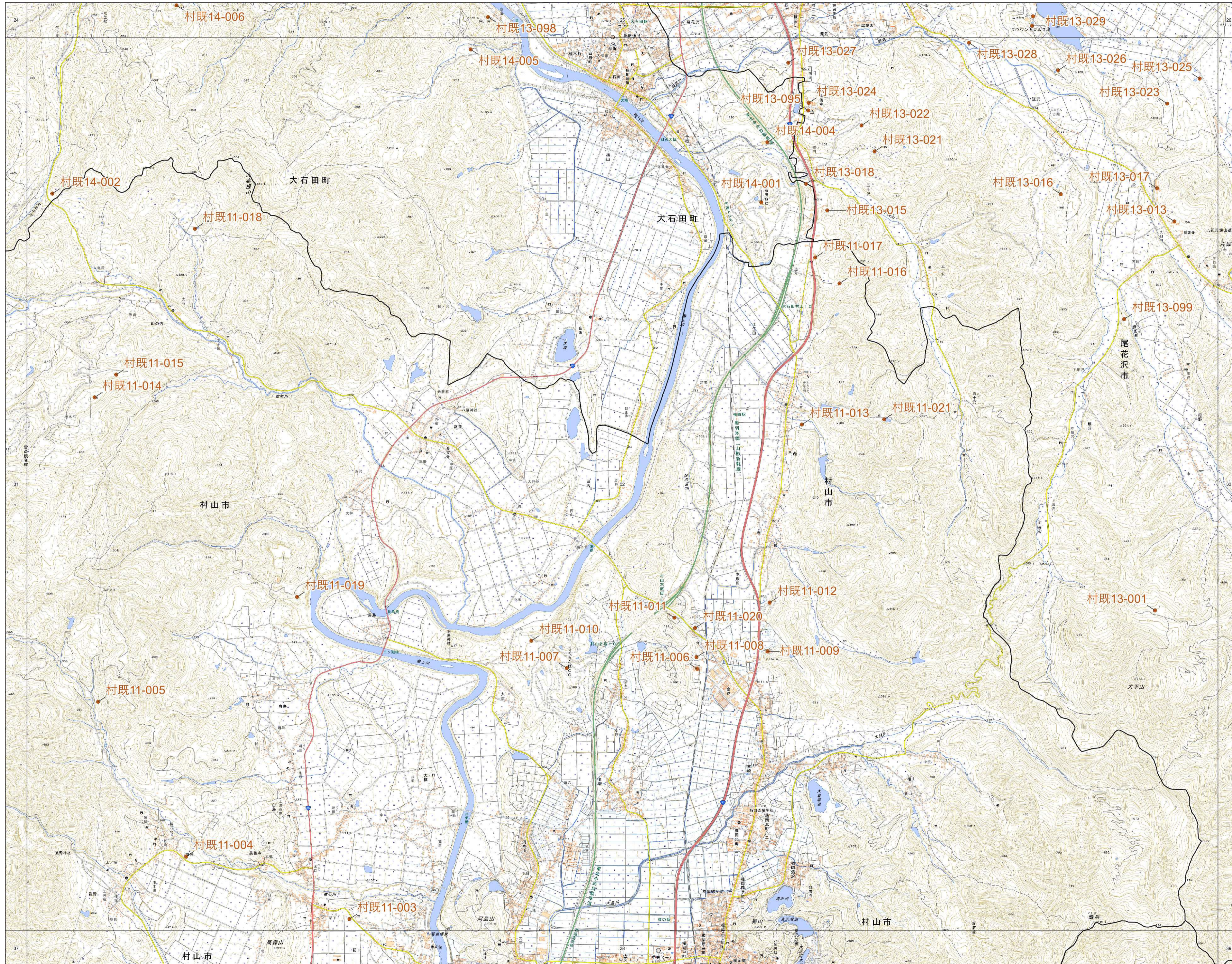
山形県既存盛土等分布図

[調査年度：令和6～7年度]

32



村山市、東根市
尾花沢市、大石田町



〈注〉
この分布図は、地形図等により抽出された既存盛土等（過去に行われた一定規模を超える盛土や切土）の概ねの位置を示すものであり、盛土等の危険性を示すものではありません。

- 凡例
- : 市町村界
 - : 既存盛土等位置
 - 村既02-001 : 既存盛土等整理番号

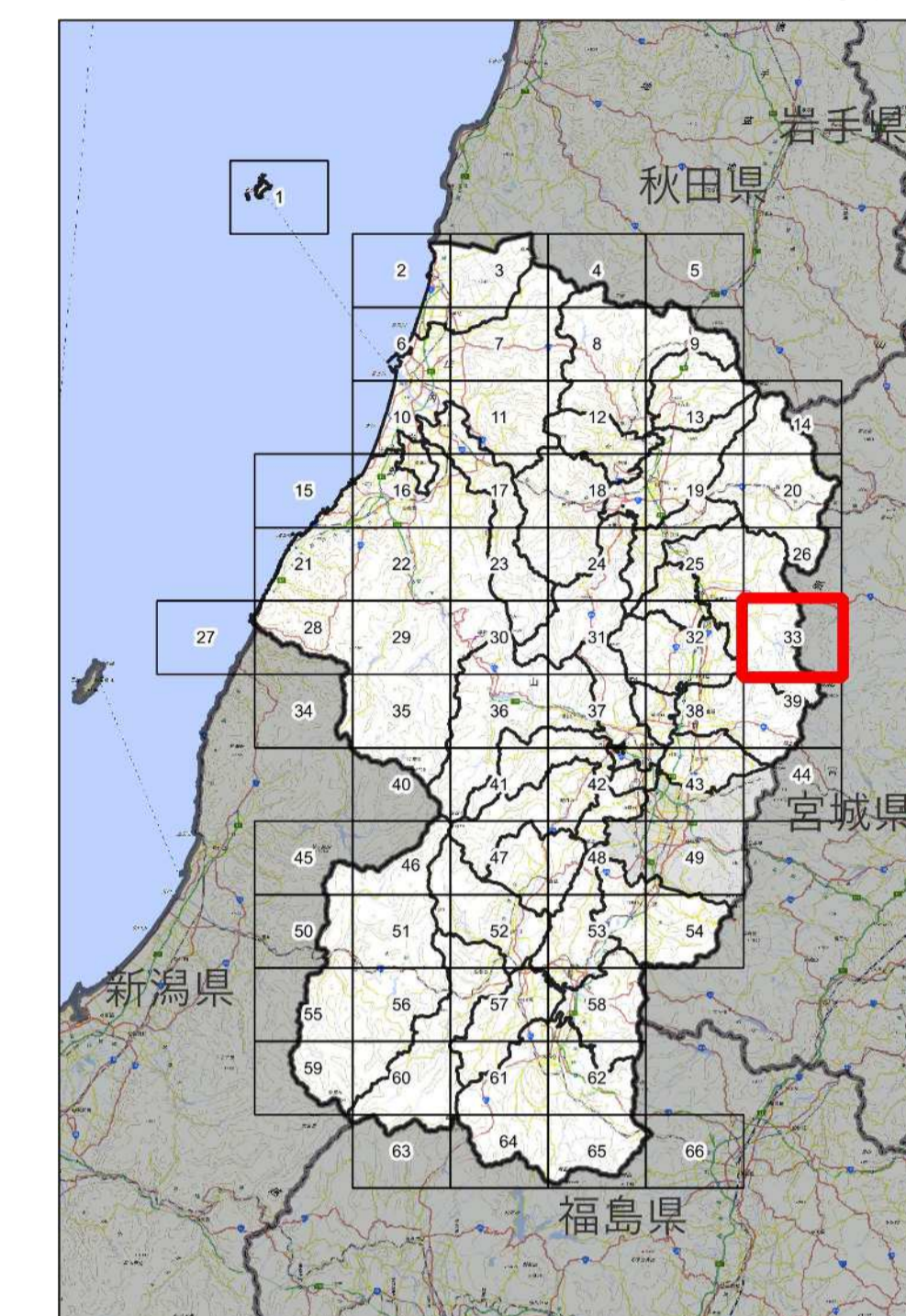


(A1判) 縮尺1/25,000
(A3判) 縮尺1/50,000

山形県既存盛土等分布図

[調査年度：令和6～7年度]

33



東根市、尾花沢市



〈注〉
この分布図は、地形図等により抽出された既存盛土等（過去に行われた一定規模を超える盛土や切土）の概ねの位置を示すものであり、盛土等の危険性を示すものではありません。

凡例

- : 市町村界
- : 既存盛土等位置
- 村既02-001 : 既存盛土等整理番号



(A1判) 縮尺1/25,000
(A3判) 縮尺1/50,000

測量法に基づく国土地理院長承認（複製）R 7JHf 45
本製品を複製する場合には、国土地理院の長の承認を得なければならない。