

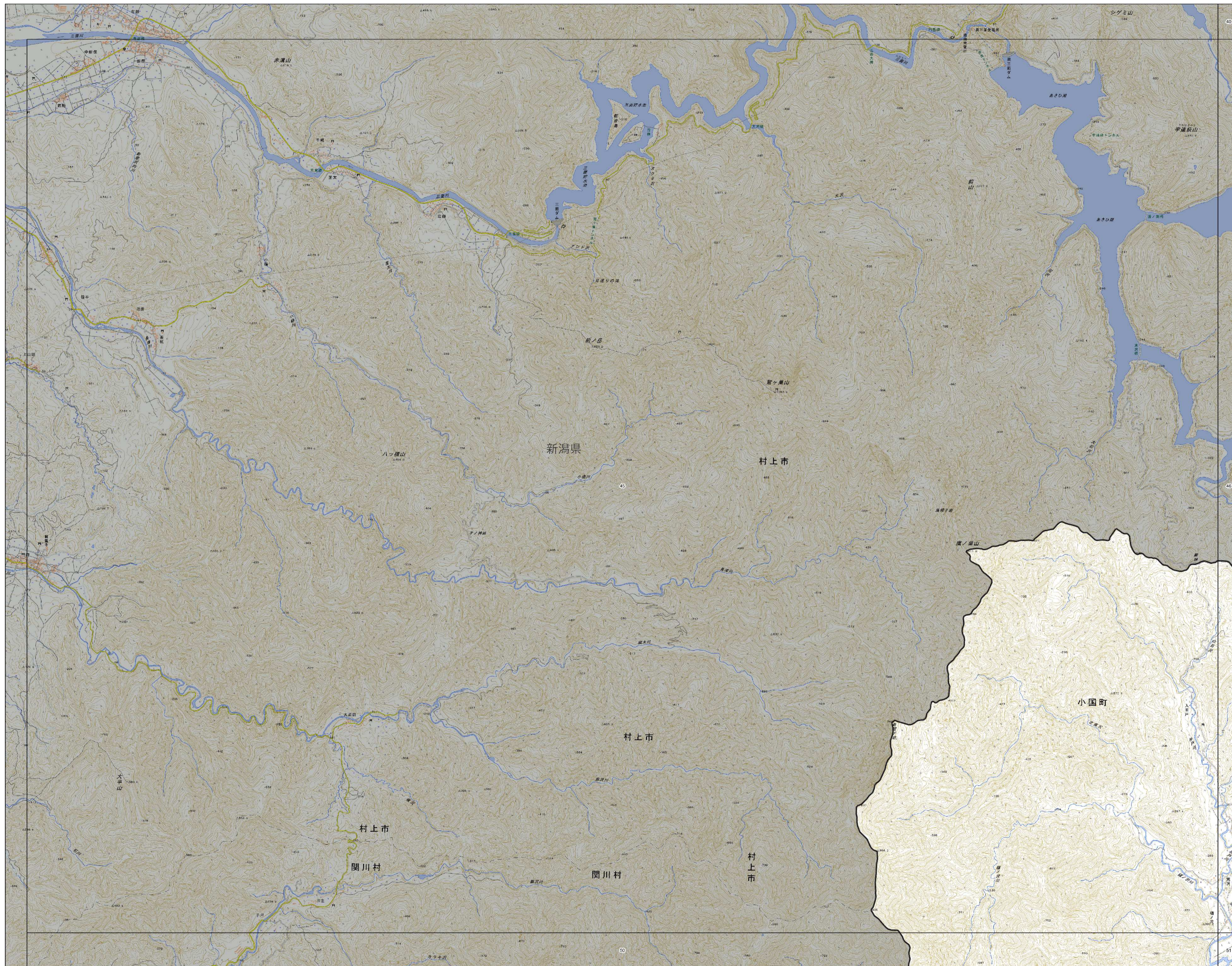
山形県既存盛土等分布図

[調査年度：令和6～7年度]

45



小国町



〈注〉
この分布図は、地形図等により抽出された既存盛土等（過去に行われた一定規模を超える盛土や切土）の概ねの位置を示すものであり、盛土等の危険性を示すものではありません。

凡例

- : 市町村界
- : 既存盛土等位置
- 村既02-001 : 既存盛土等整理番号

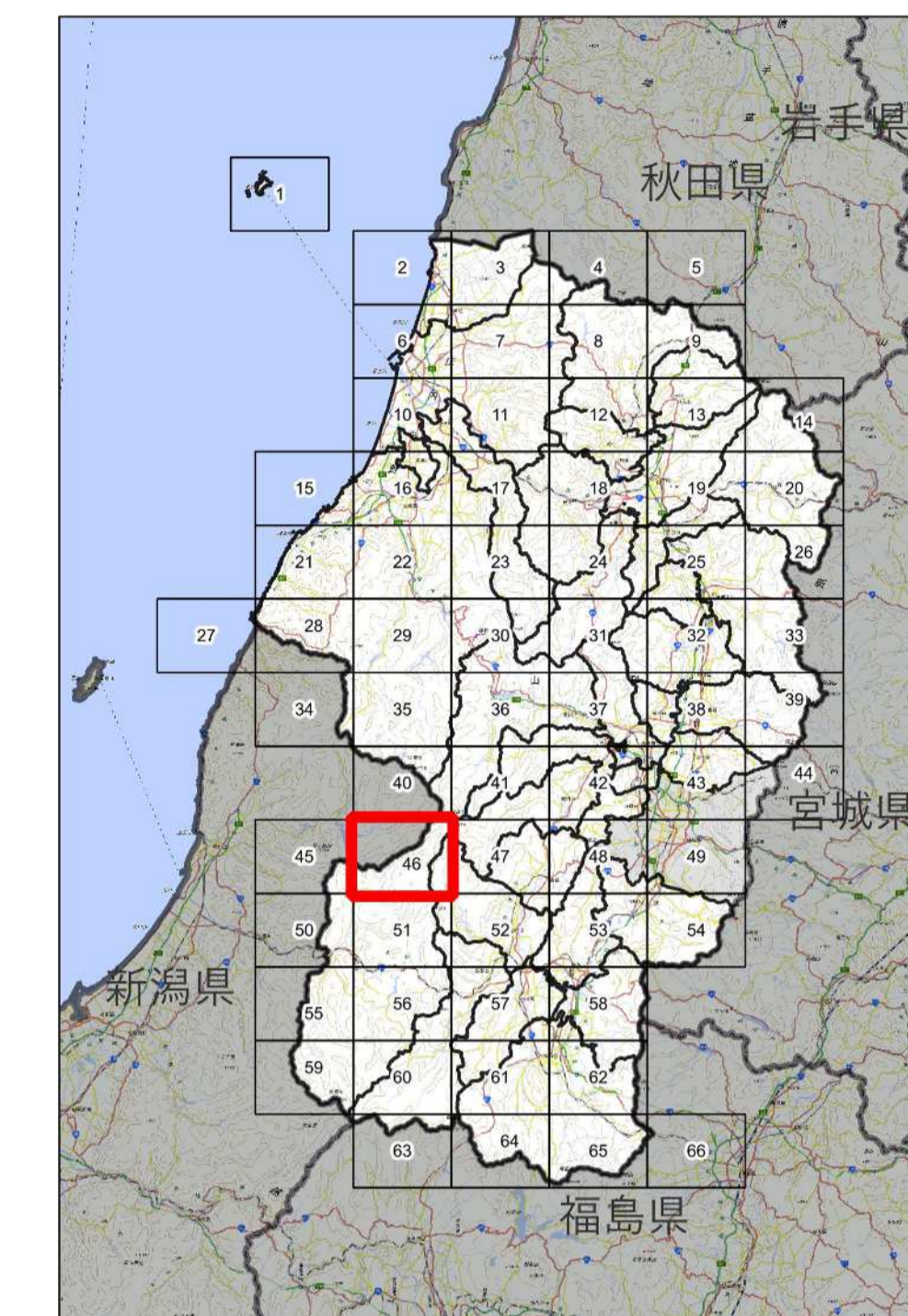
0 1 2 km
(A1判) 縮尺1/25,000
(A3判) 縮尺1/50,000

測量法に基づく国土地理院長承認（複製）R 7JHf 45
本製品を複製する場合には、国土地理院の長の承認を得なければならない。

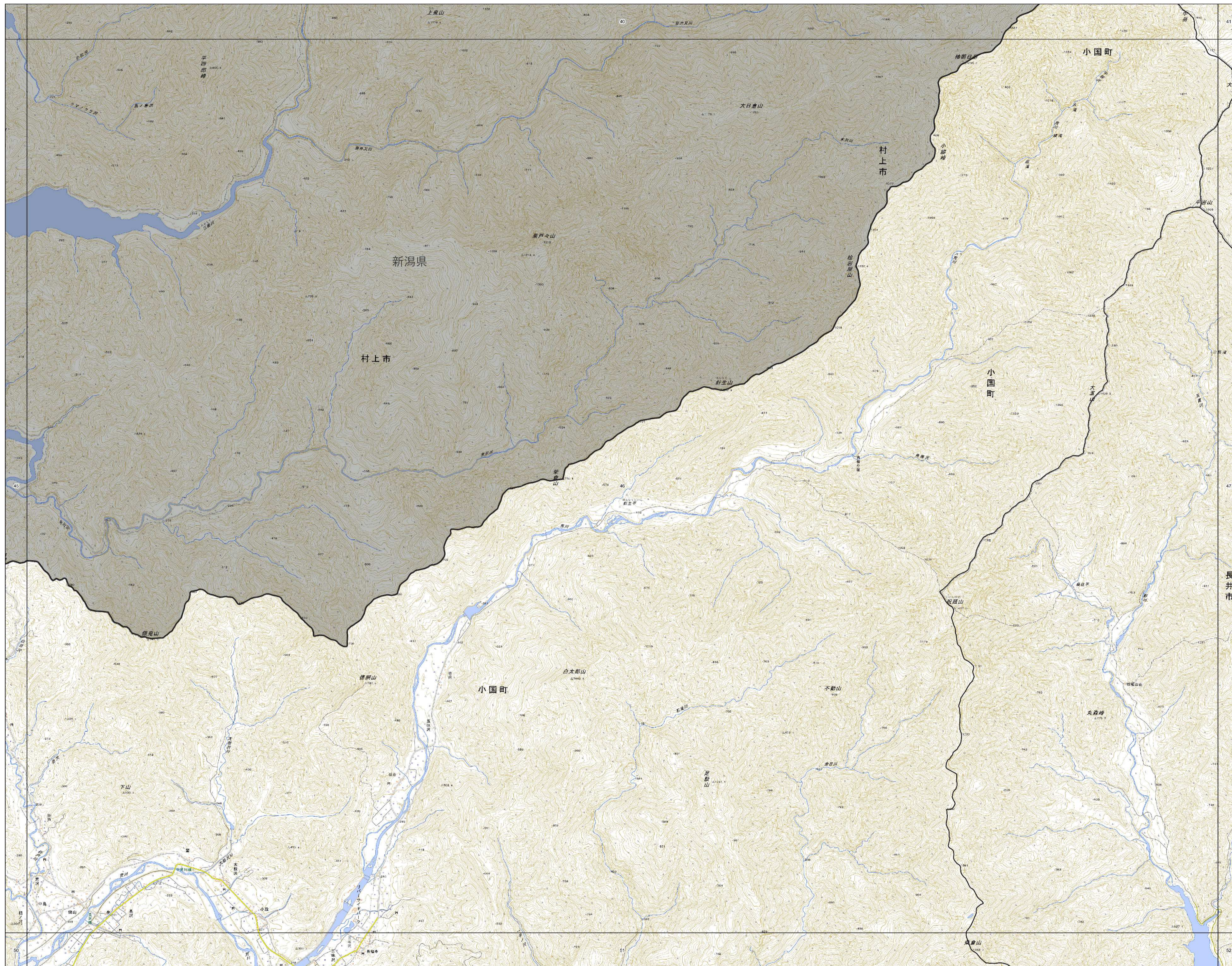
山形県既存盛土等分布図

[調査年度：令和6～7年度]

46






西川町、朝日町
長井市、小国町



〈注〉
この分布図は、地形図等により抽出された既存盛土等（過去に行われた一定規模を超える盛土や切土）の概ねの位置を示すものであり、盛土等の危険性を示すものではありません。

凡例

-  : 市町村界
-  : 既存盛土等位置
-  : 既存盛土等整理番号

0 1 2 km
(A1判) 縮尺1/25,000
(A3判) 縮尺1/50,000

測量法に基づく国土地理院長承認（複製）R 7JHf 45
本製品を複製する場合には、国土地理院の長の承認を得なければならない。

山形県既存盛土等分布図

[調査年度：令和6～7年度]

47



西川町、朝日町、長井市
小国町、白鷹町

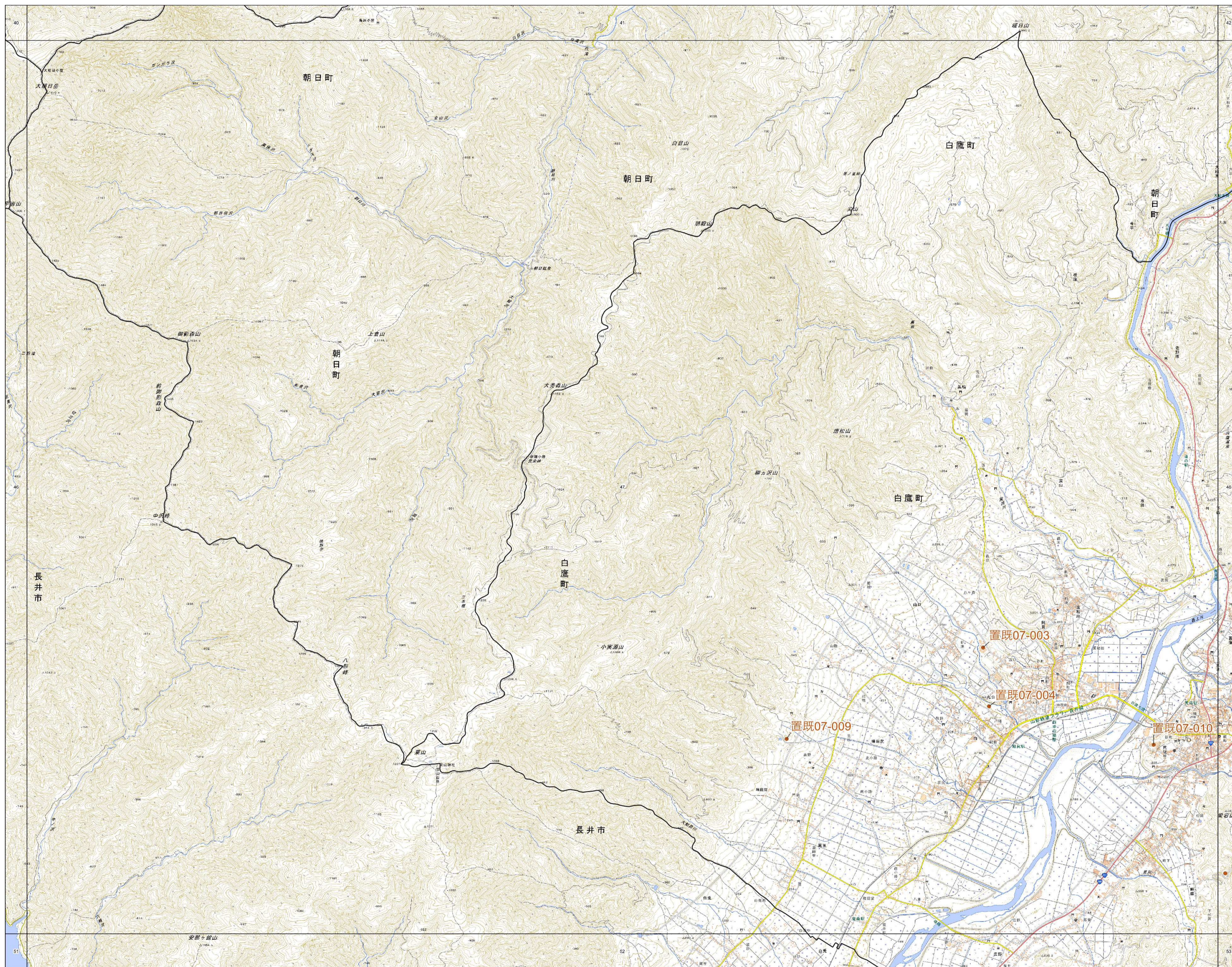
〈注〉
この分布図は、地形図等により抽出された既存盛土等（過去に行われた一定規模を超える盛土や切土）の概ねの位置を示すものであり、盛土等の危険性を示すものではありません。

凡例

- : 市町村界
- : 既存盛土等位置
- 村既02-001 : 既存盛土等整理番号



(A1判) 縮尺1/25,000
(A3判) 縮尺1/50,000

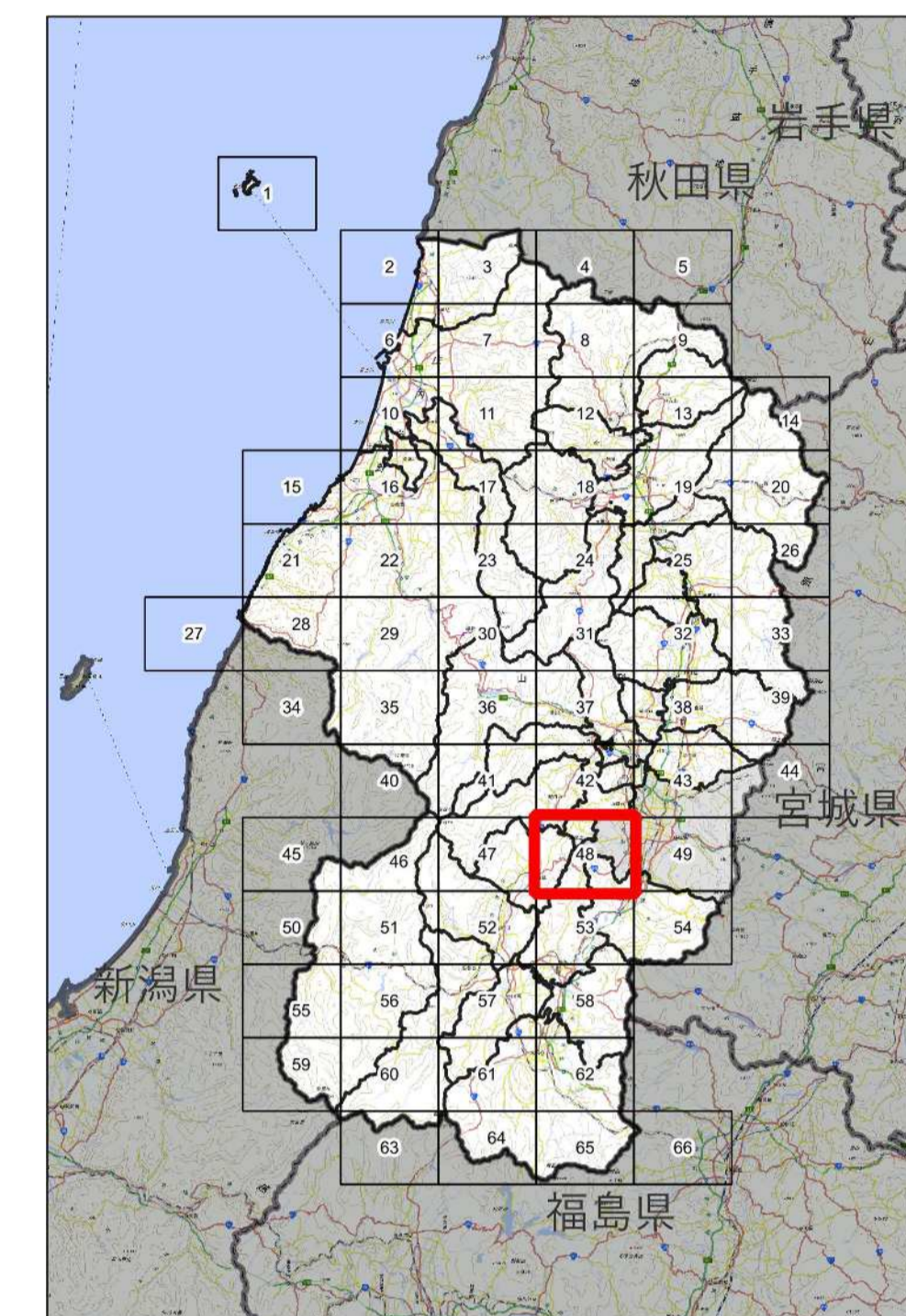


測量法に基づく国土地理院長承認（複製）R 7JHf 45
本製品を複製する場合には、国土地理院の長の承認を得なければならない。

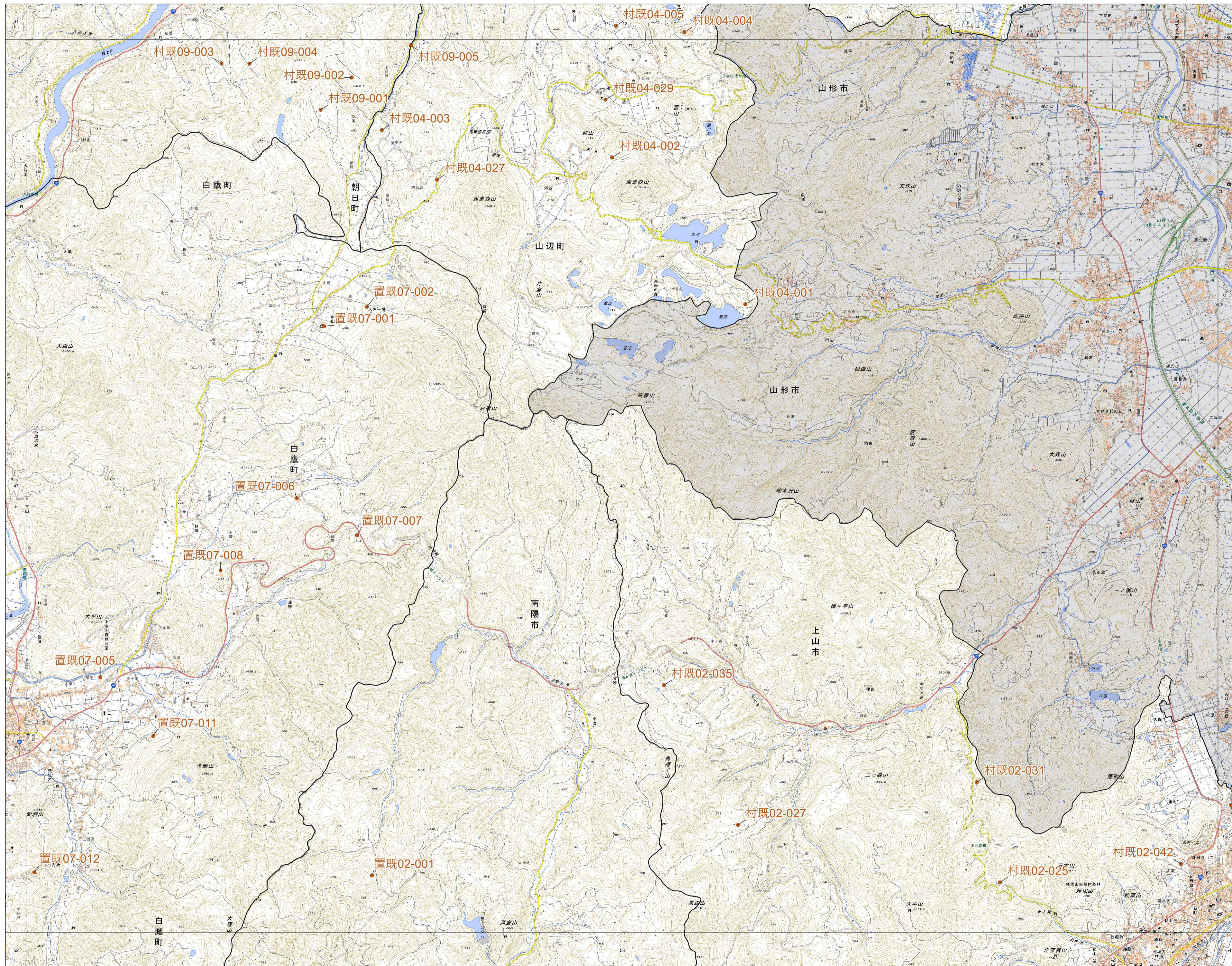
山形県既存盛土等分布図

[調査年度：令和6～7年度]

48



上山市、山辺町、朝日町
南陽市、白鷹町



〈注〉
この分布図は、地形図等により抽出された既存盛土等（過去に行われた一定規模を超える盛土や切土）の概ねの位置を示すものであり、盛土等の危険性を示すものではありません。

- 凡例
- : 市町村界
 - : 既存盛土等位置
 - 村既02-001 : 既存盛土等整理番号

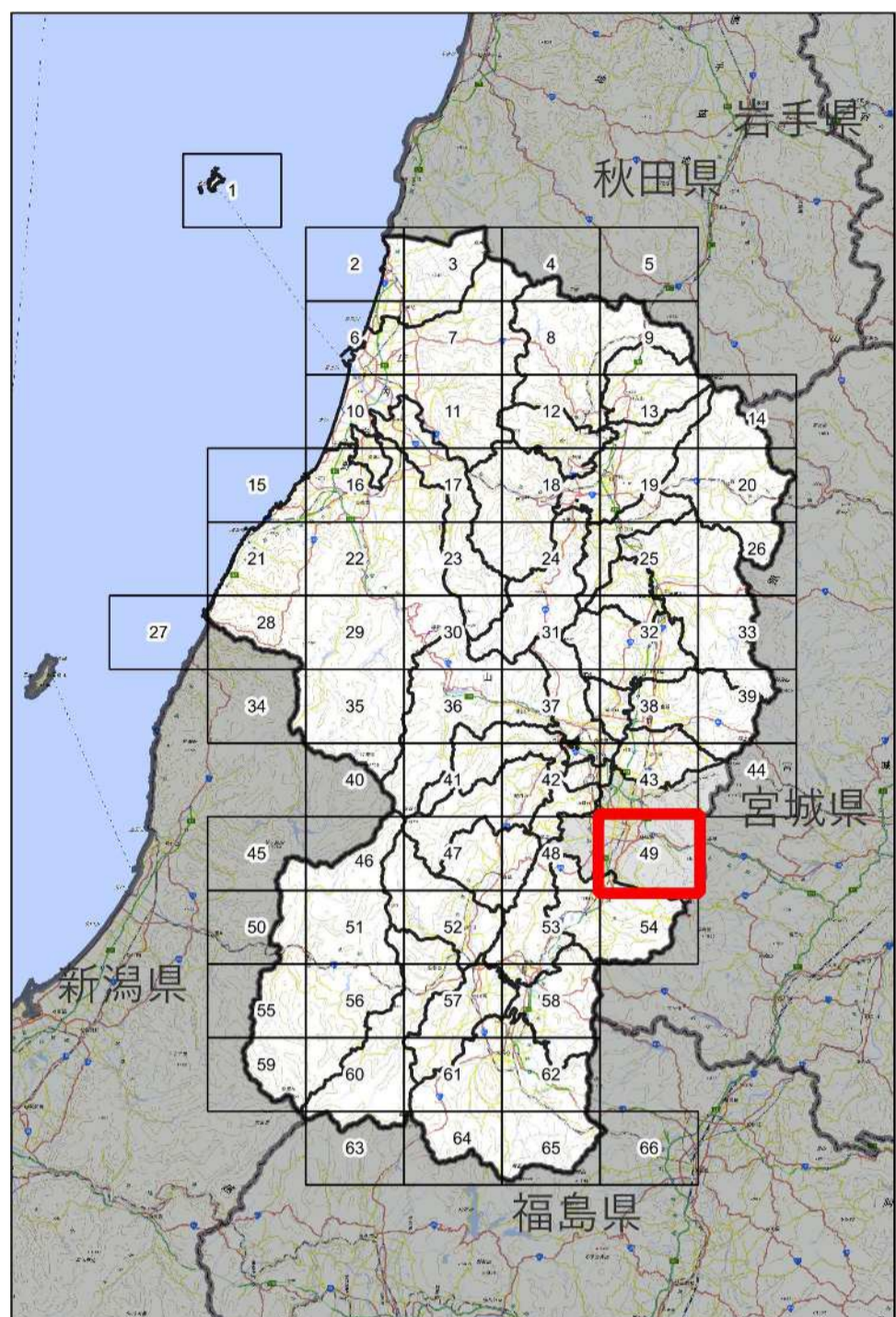


(A1判) 縮尺1/25,000
(A3判) 縮尺1/50,000

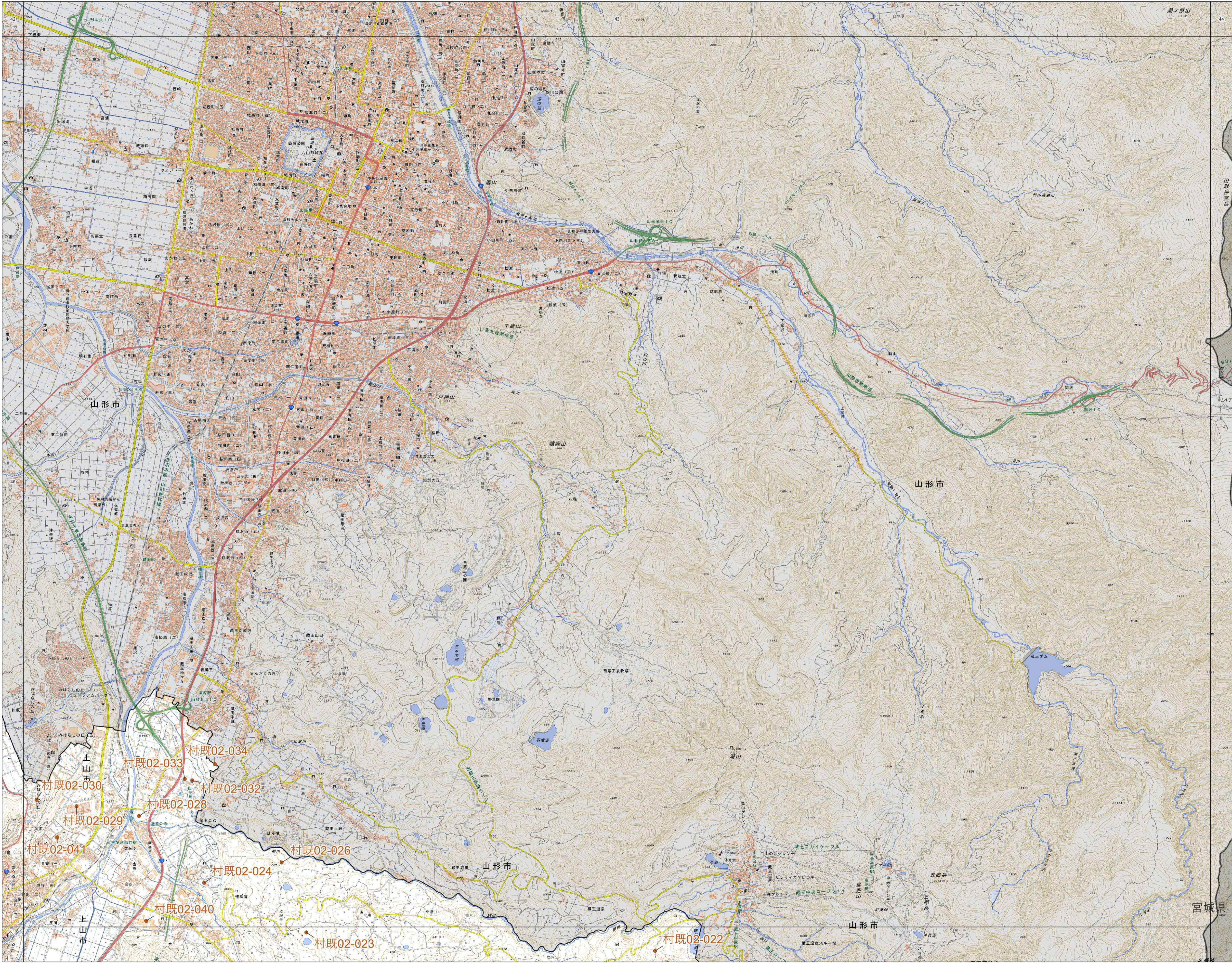
山形県既存盛土等分布図

[調査年度：令和6～7年度]

49



上山市



〈注〉
この分布図は、地形図等により抽出された既存盛土等（過去に行われた一定規模を超える盛土や切土）の概ねの位置を示すものであり、盛土等の危険性を示すものではありません。

凡例

- : 市町村界
- : 既存盛土等位置
- 村既02-001 : 既存盛土等整理番号

0 1 2 km

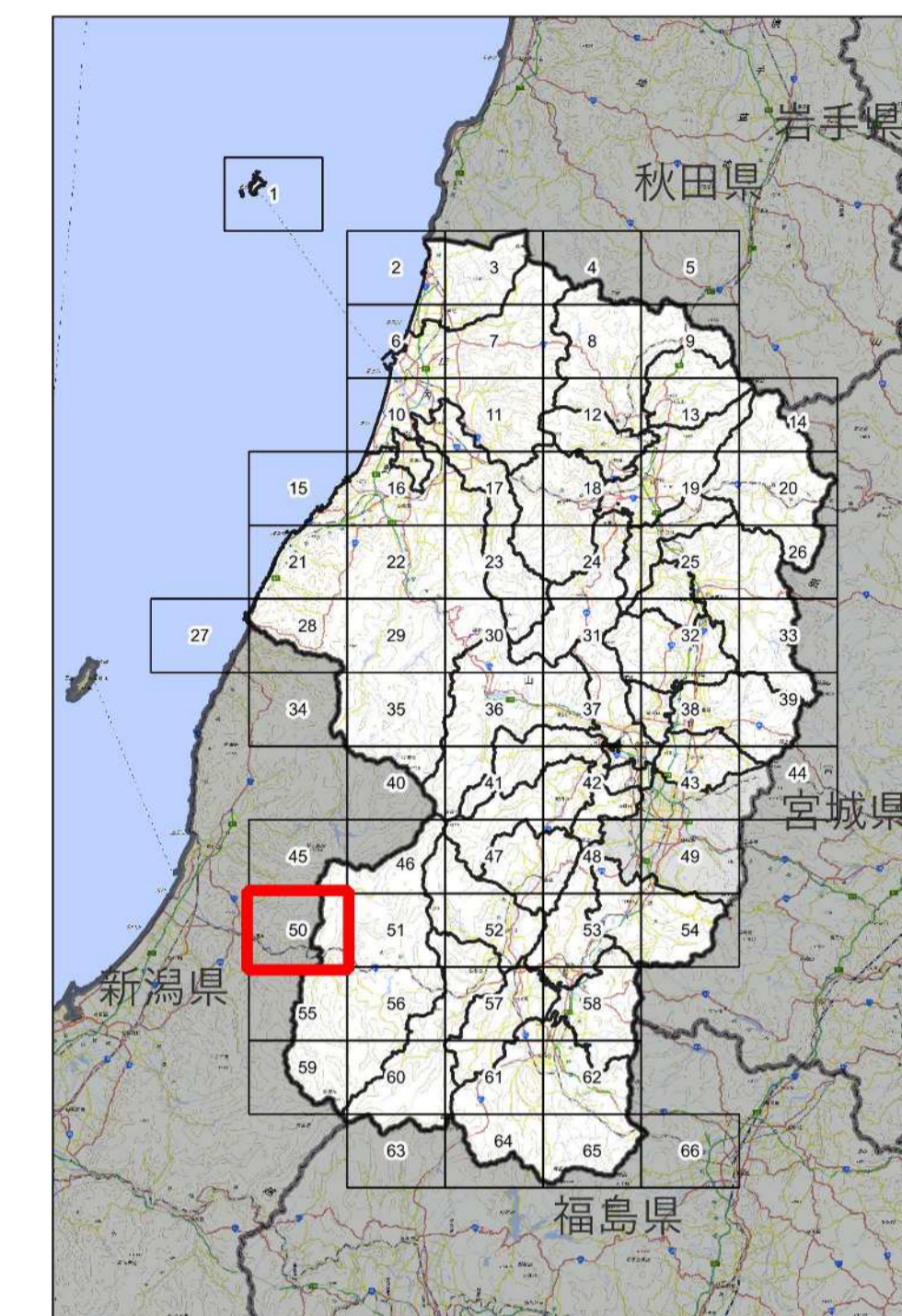
(A1判) 縮尺1/25,000
(A3判) 縮尺1/50,000

測量法に基づく国土地理院長承認（複製）R 7JHf 45
本製品を複製する場合には、国土地理院の長の承認を得なければならない。

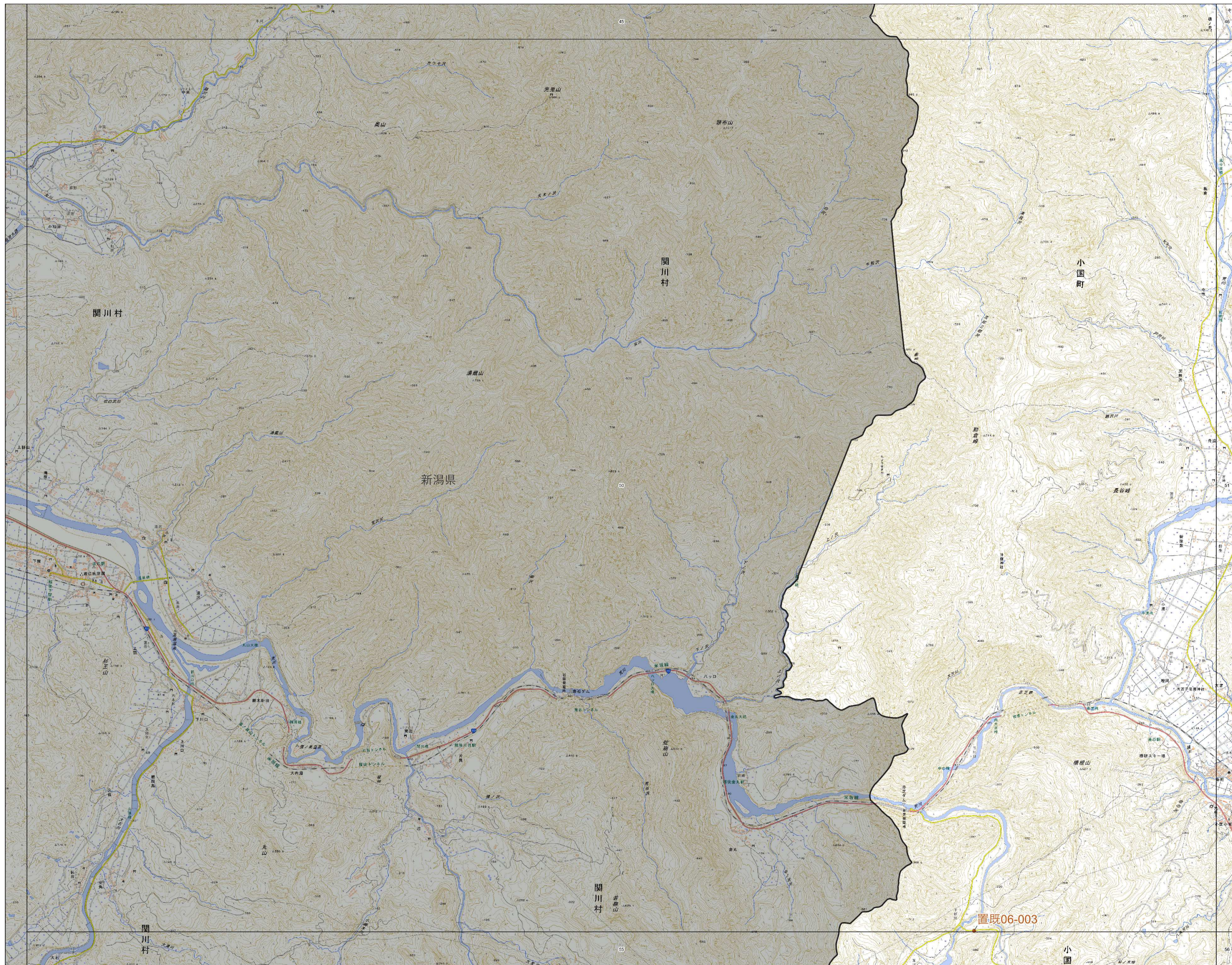
山形県既存盛土等分布図

[調査年度：令和6～7年度]

50



小国町



〈注〉
この分布図は、地形図等により抽出された既存盛土等（過去に行われた一定規模を超える盛土や切土）の概ねの位置を示すものであり、盛土等の危険性を示すものではありません。

- ### 凡例
- : 市町村界
 - : 既存盛土等位置
 - 村既02-001 : 既存盛土等整理番号

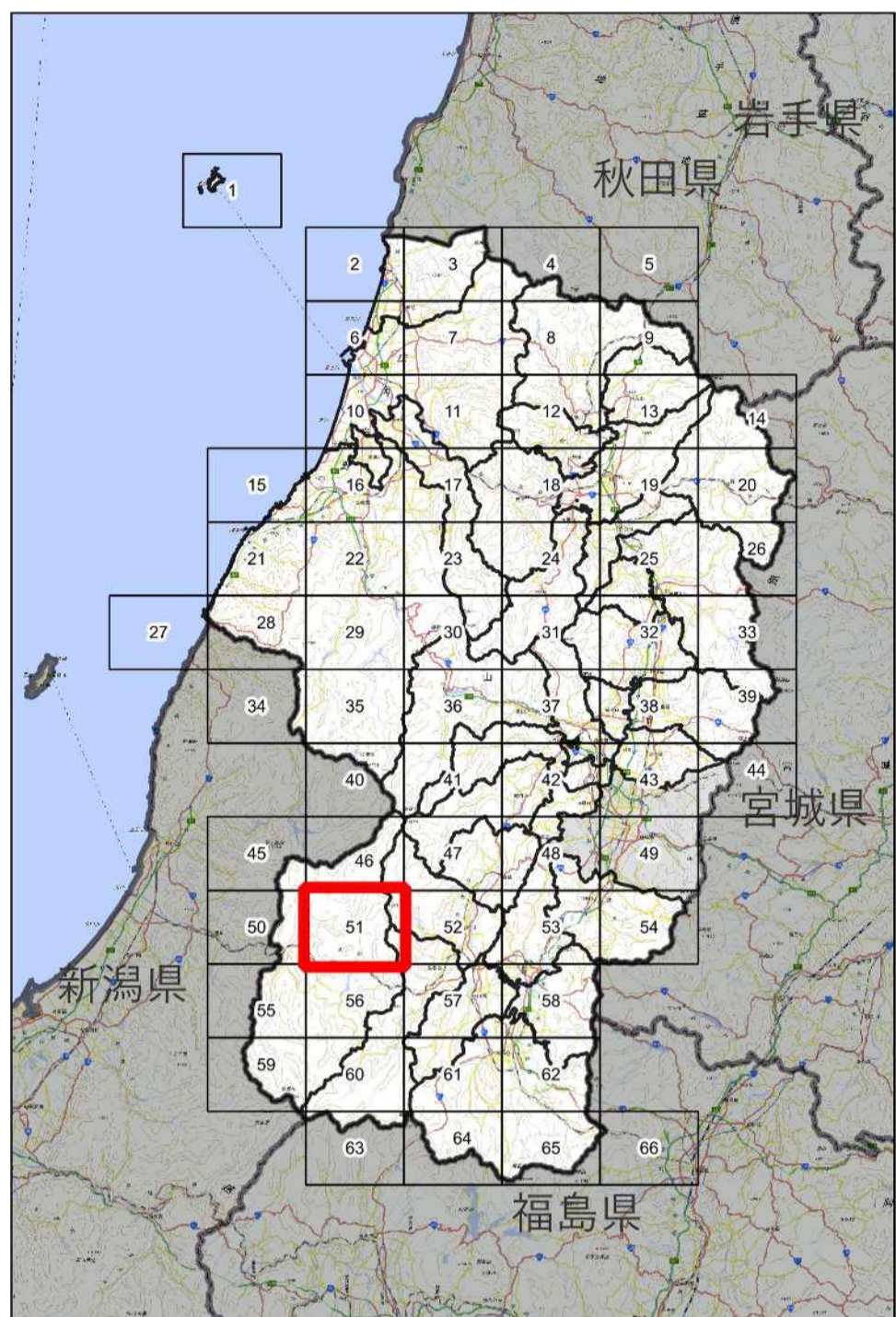
0 1 2 km

(A1判) 縮尺1/25,000
(A3判) 縮尺1/50,000

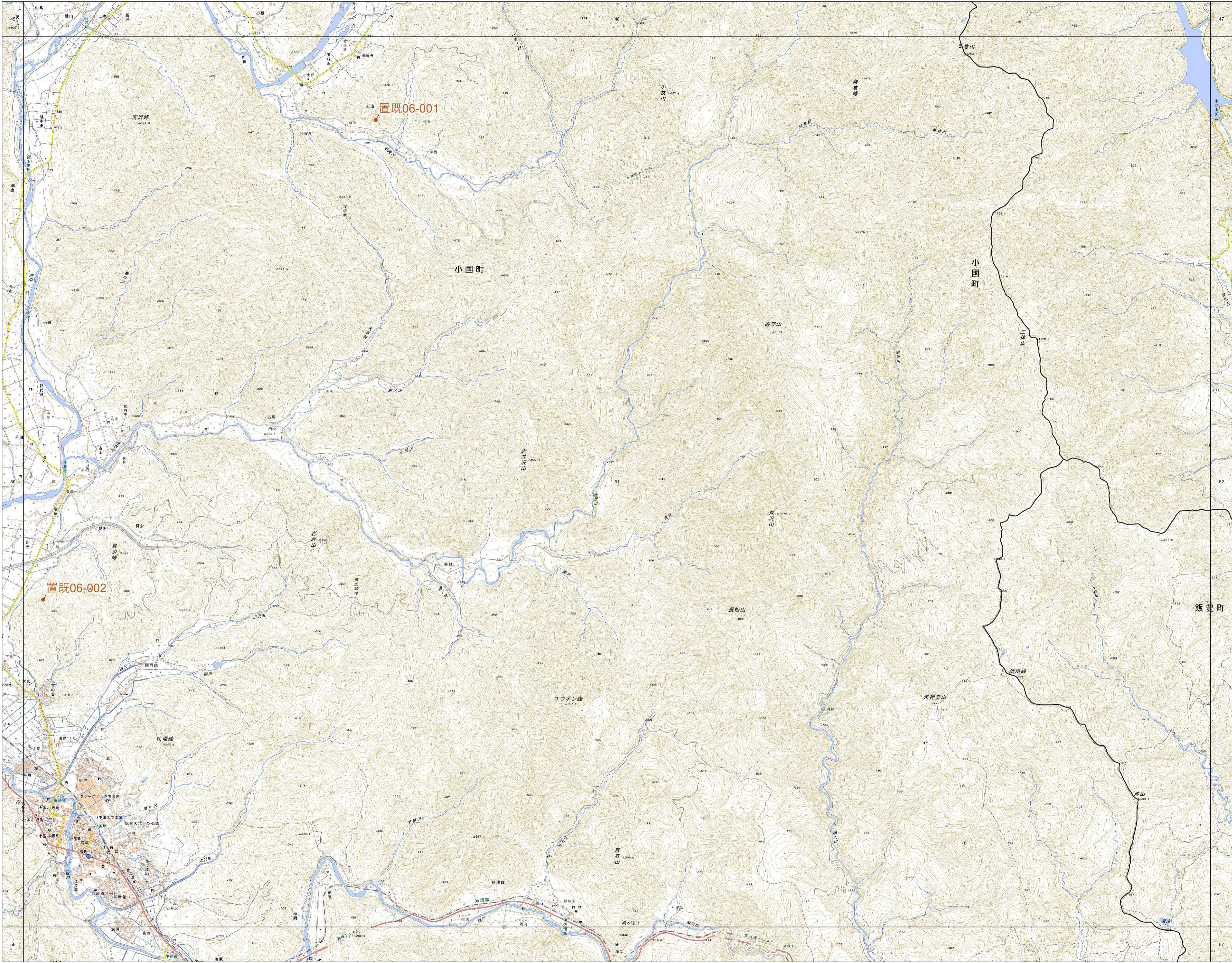
山形県既存盛土等分布図

[調査年度：令和6～7年度]

51



長井市、小国町、飯豊町



〈注〉
この分布図は、地形図等により抽出された既存盛土等（過去に行われた一定規模を超える盛土や切土）の概ねの位置を示すものであり、盛土等の危険性を示すものではありません。

凡例

- : 市町村界
- : 既存盛土等位置
- : 既存盛土等整理番号

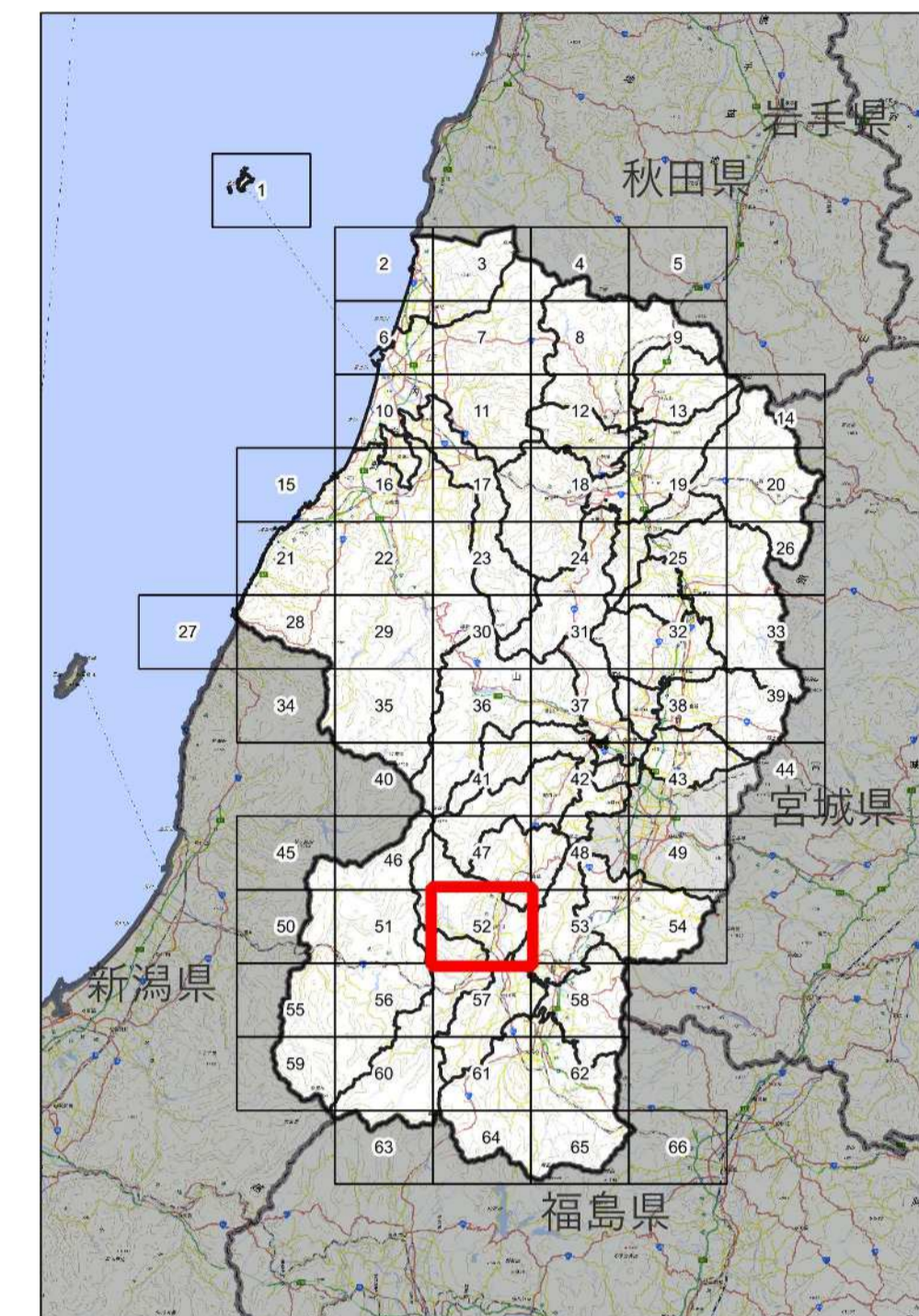
0 1 2 km
(A1判) 縮尺1/25,000
(A3判) 縮尺1/50,000

測量法に基づく国土地理院長承認（複製）R 7JHf 45
本製品を複製する場合には、国土地理院の長の承認を得なければならない。

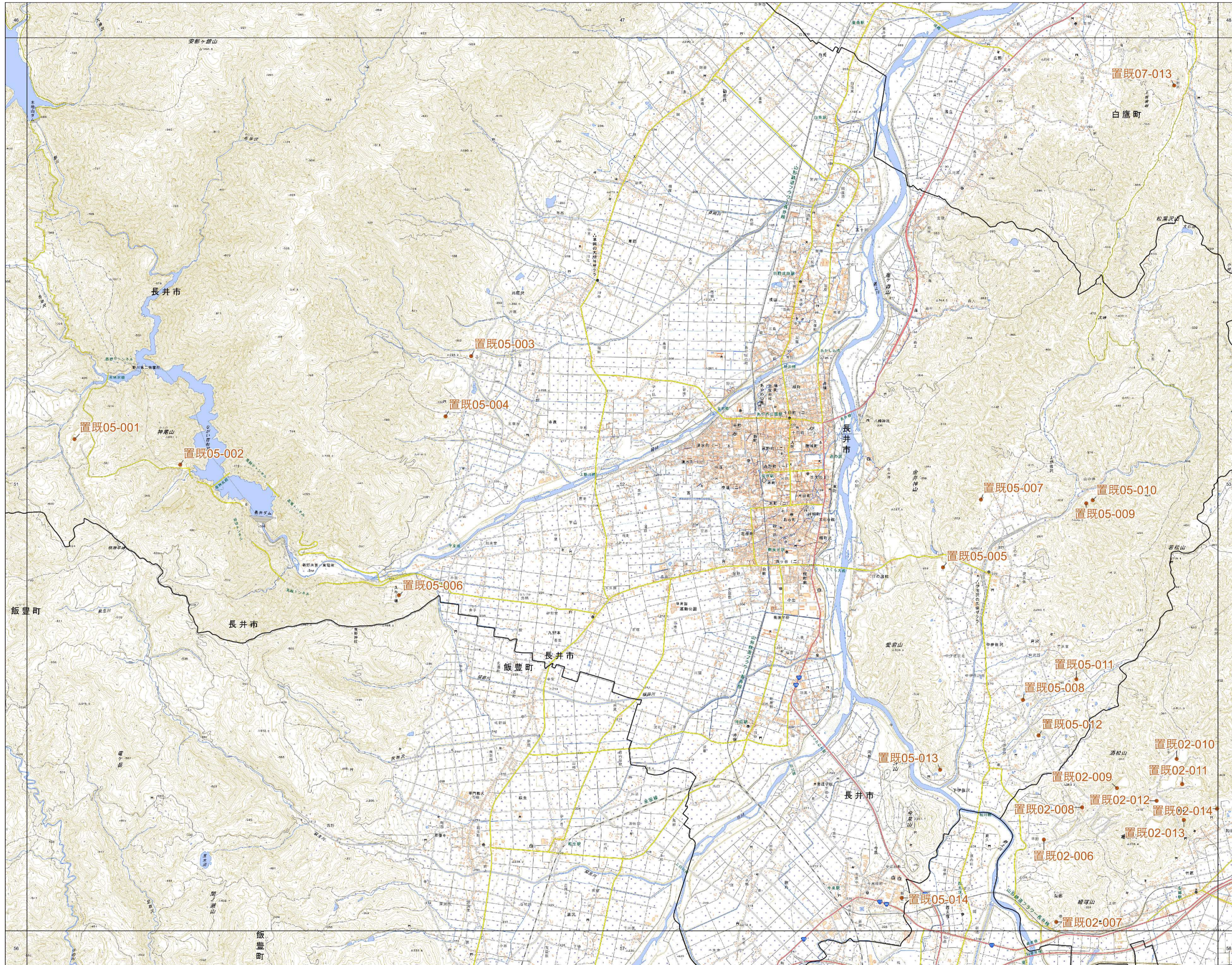
山形県既存盛土等分布図

[調査年度：令和6～7年度]

52



南陽市、川西町、長井市
白鷹町、飯豊町



〈注〉
この分布図は、地形図等により抽出された既存盛土等（過去に行われた一定規模を超える盛土や切土）の概ねの位置を示すものであり、盛土等の危険性を示すものではありません。

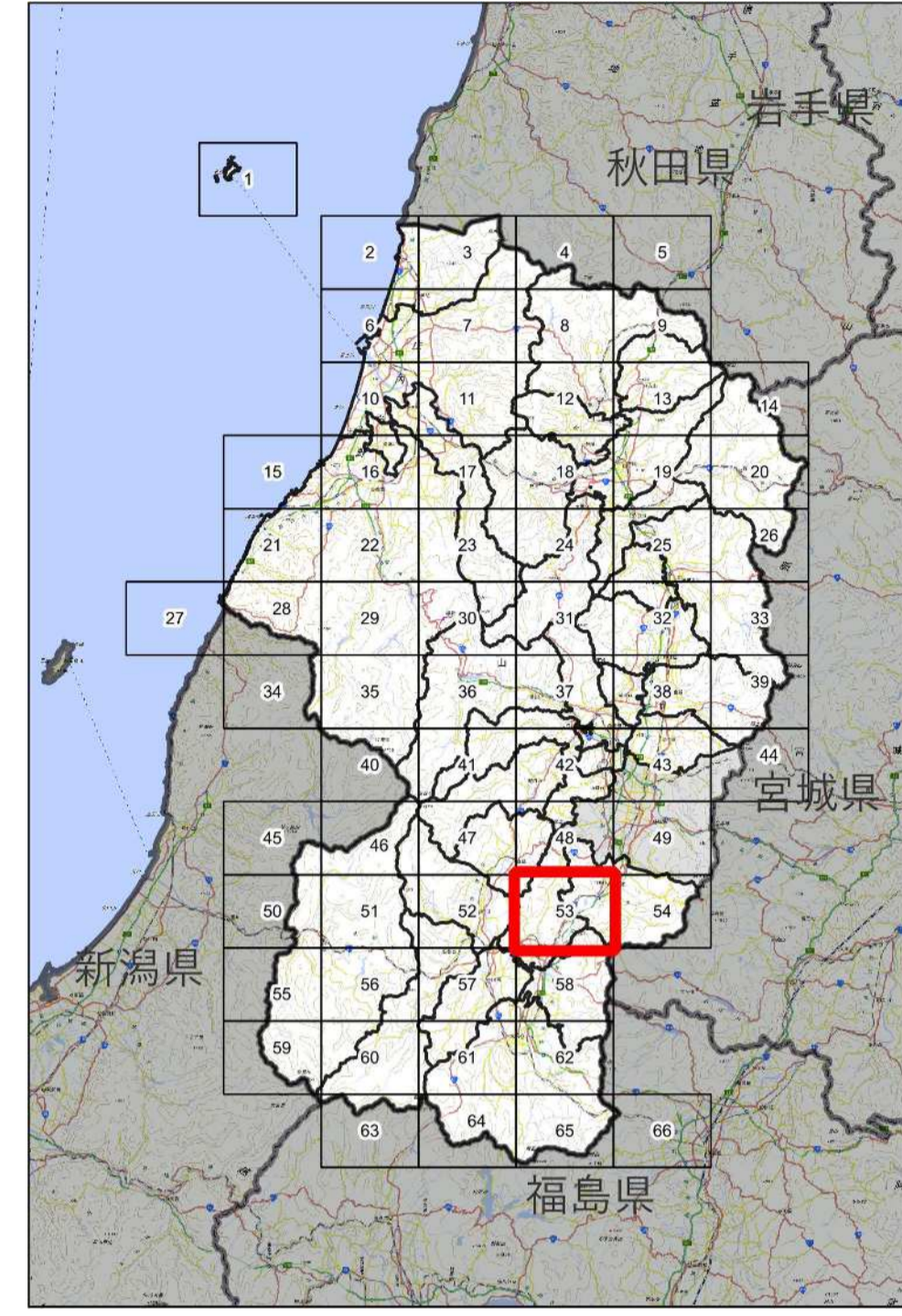
- 凡例
- : 市町村界
 - : 既存盛土等位置
 - 村既02-001 : 既存盛土等整理番号

0 1 2 km
(A1判) 縮尺1/25,000
(A3判) 縮尺1/50,000

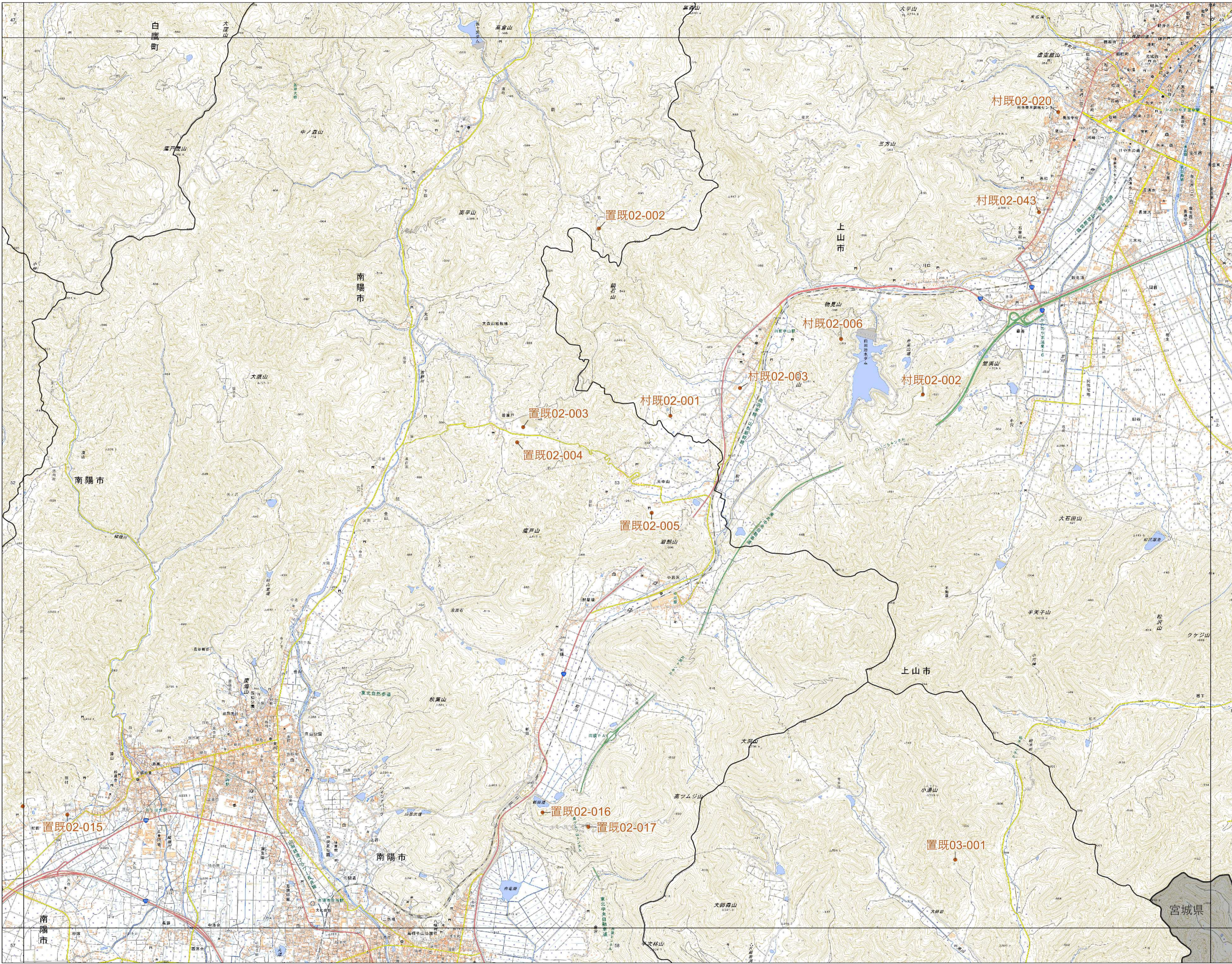
山形県既存盛土等分布図

[調査年度：令和6～7年度]

53



上山市、南陽市、高島町
長井市、白鷹町



〈注〉
この分布図は、地形図等により抽出された既存盛土等（過去に行われた一定規模を超える盛土や切土）の概ねの位置を示すものであり、盛土等の危険性を示すものではありません。

凡例

- : 市町村界
- : 既存盛土等位置
- 村既02-001 : 既存盛土等整理番号

0 1 2 km

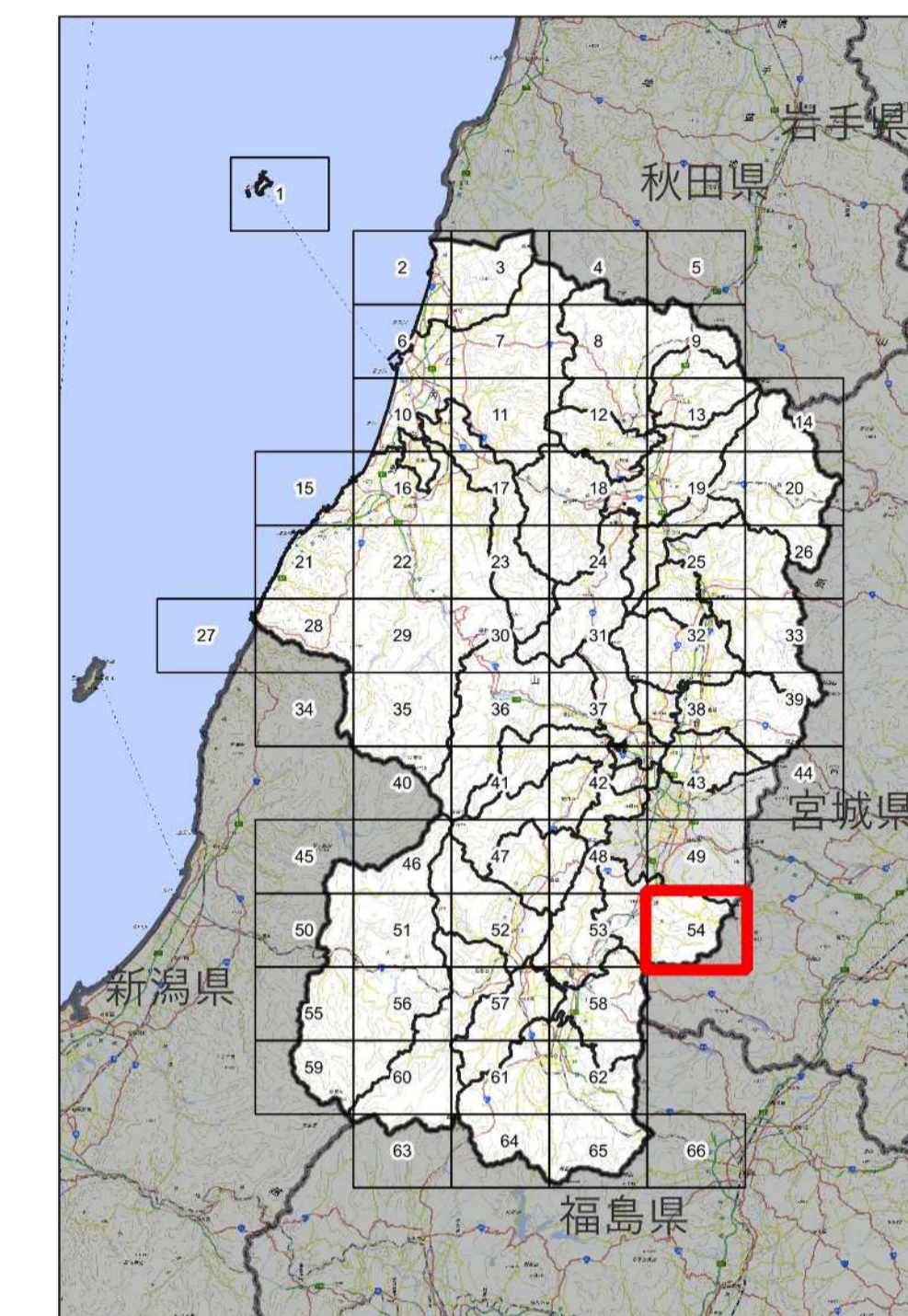
(A1判) 縮尺1/25,000
(A3判) 縮尺1/50,000

測量法に基づく国土地理院長承認（複製）R 7JHf 45
本製品を複製する場合には、国土地理院の長の承認を得なければならない。

山形県既存盛土等分布図

[調査年度：令和6～7年度]

54



上山市



〈注〉
この分布図は、地形図等により抽出された既存盛土等（過去に行われた一定規模を超える盛土や切土）の概ねの位置を示すものであり、盛土等の危険性を示すものではありません。

凡例

- : 市町村界
- : 既存盛土等位置
- 村既02-001 : 既存盛土等整理番号

0 1 2 km
(A1判) 縮尺1/25,000
(A3判) 縮尺1/50,000

測量法に基づく国土地理院長承認（複製）R 7JHf 45
本製品を複製する場合には、国土地理院の長の承認を得なければならない。