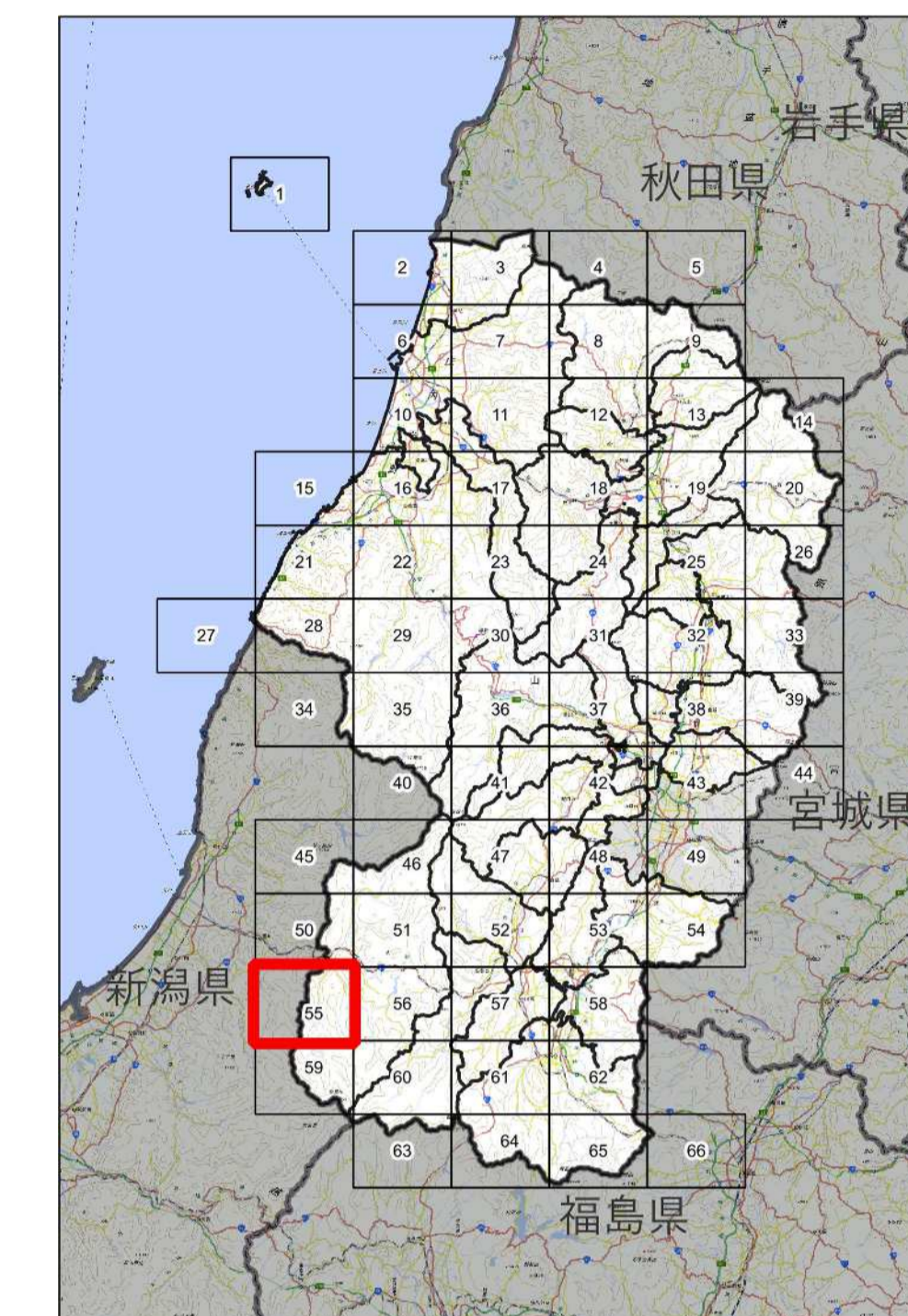


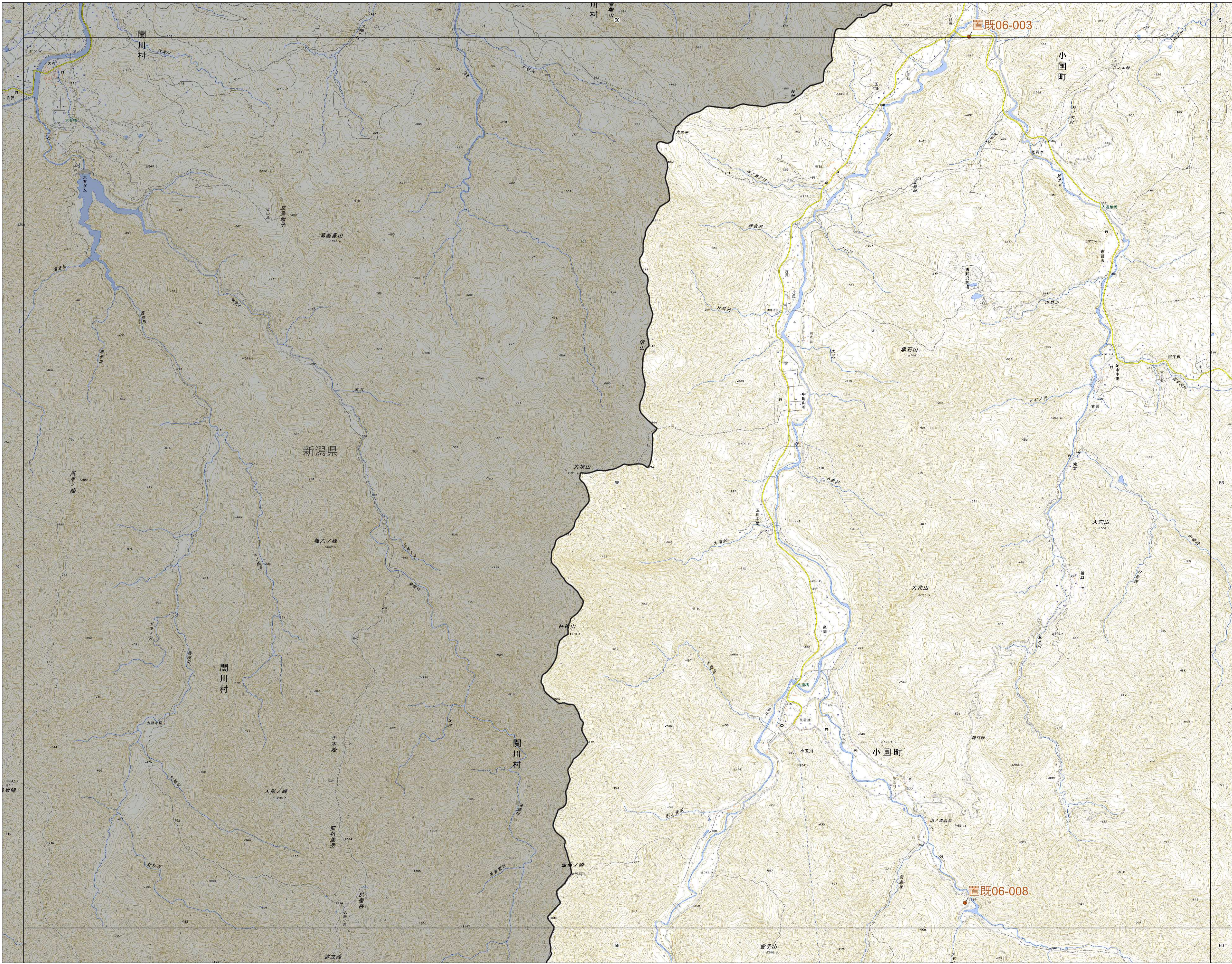
# 山形県既存盛土等分布図

[調査年度：令和6～7年度]

55



小国町



〈注〉  
この分布図は、地形図等により抽出された既存盛土等（過去に行われた一定規模を超える盛土や切土）の概ねの位置を示すものであり、盛土等の危険性を示すものではありません。

凡例

- : 市町村界
- : 既存盛土等位置
- 村既02-001 : 既存盛土等整理番号

0 1 2 km  
(A1判) 縮尺1/25,000  
(A3判) 縮尺1/50,000

測量法に基づく国土地理院長承認（複製）R 7Jhf 45  
本製品を複製する場合には、国土地理院の長の承認を得なければならない。

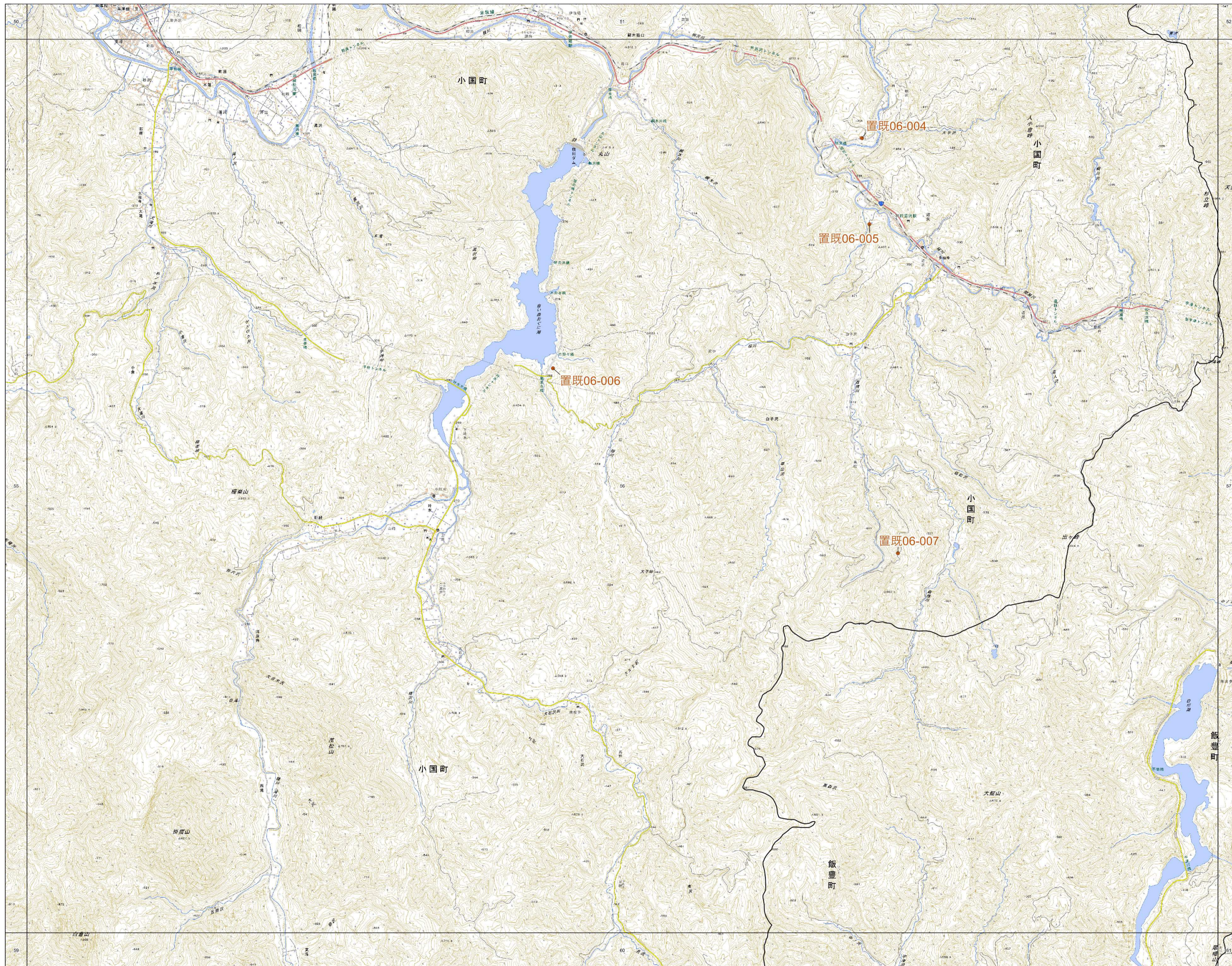
山形県既存盛土等分布図

[調査年度：令和6～7年度]

56






小国町、飯豊町



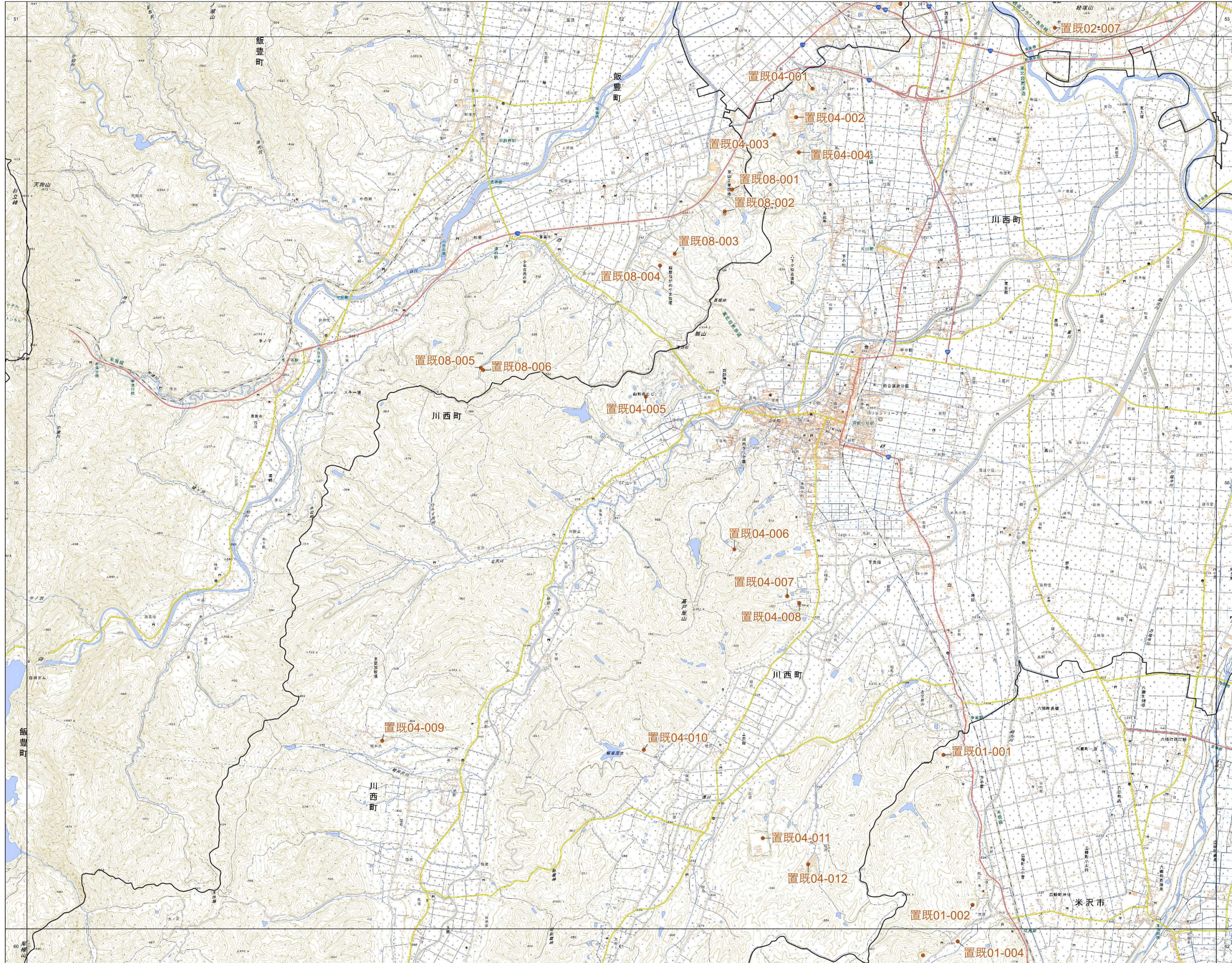
〈注〉  
この分布図は、地形図等により抽出された既存盛土等（過去に行われた一定規模を超える盛土や切土）の概ねの位置を示すものであり、盛土等の危険性を示すものではありません。

凡例

-  : 市町村界
-  : 既存盛土等位置
-  : 村既02-001 : 既存盛土等整理番号



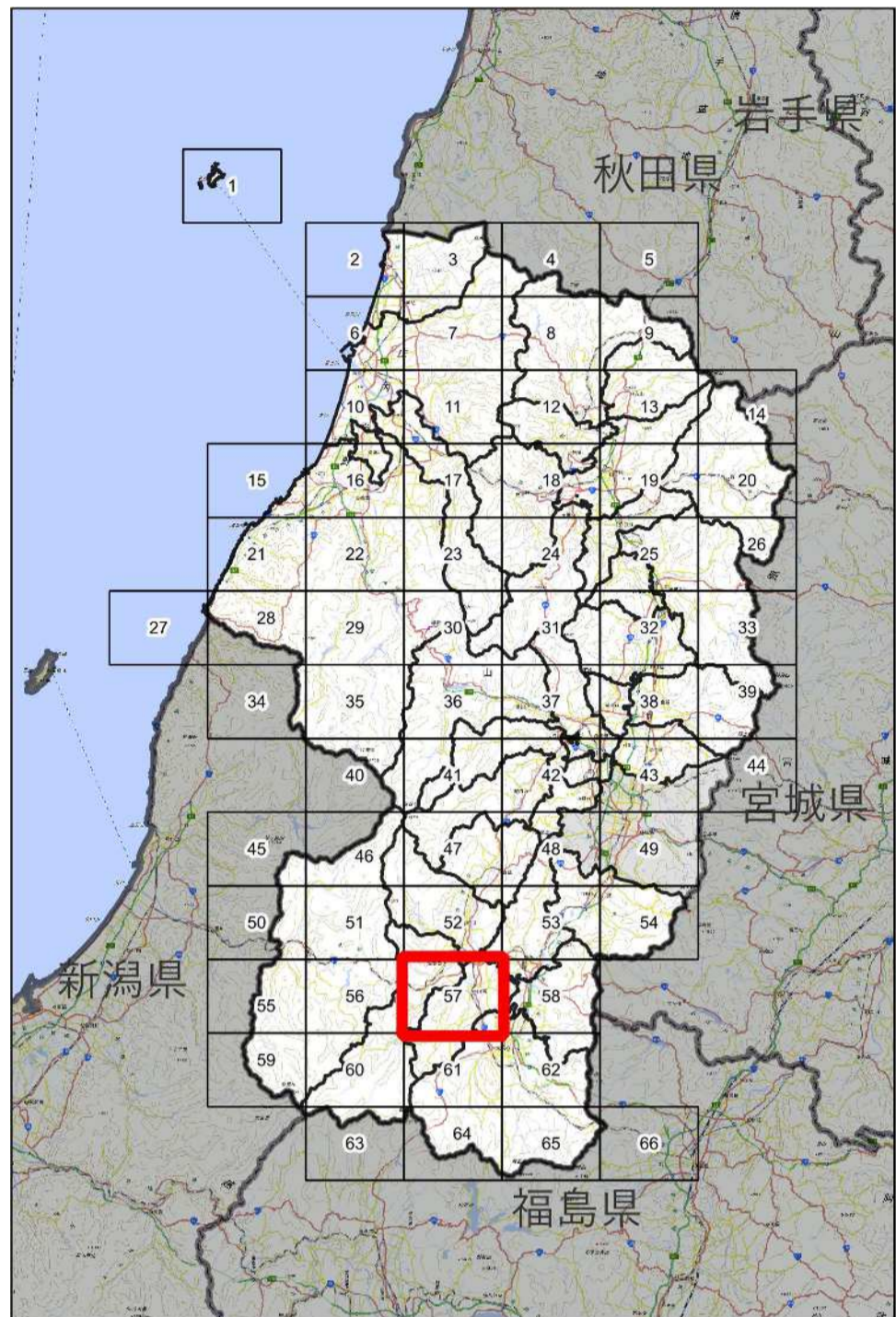
(A1判) 縮尺1/25,000  
(A3判) 縮尺1/50,000



山形県既存盛土等分布図

[調査年度：令和6～7年度]

57



米沢市、南陽市、川西町  
長井市、飯豊町

〈注〉  
この分布図は、地形図等により抽出された既存盛土等（過去に行われた一定規模を超える盛土や切土）の概ねの位置を示すものであり、盛土等の危険性を示すものではありません。

凡例

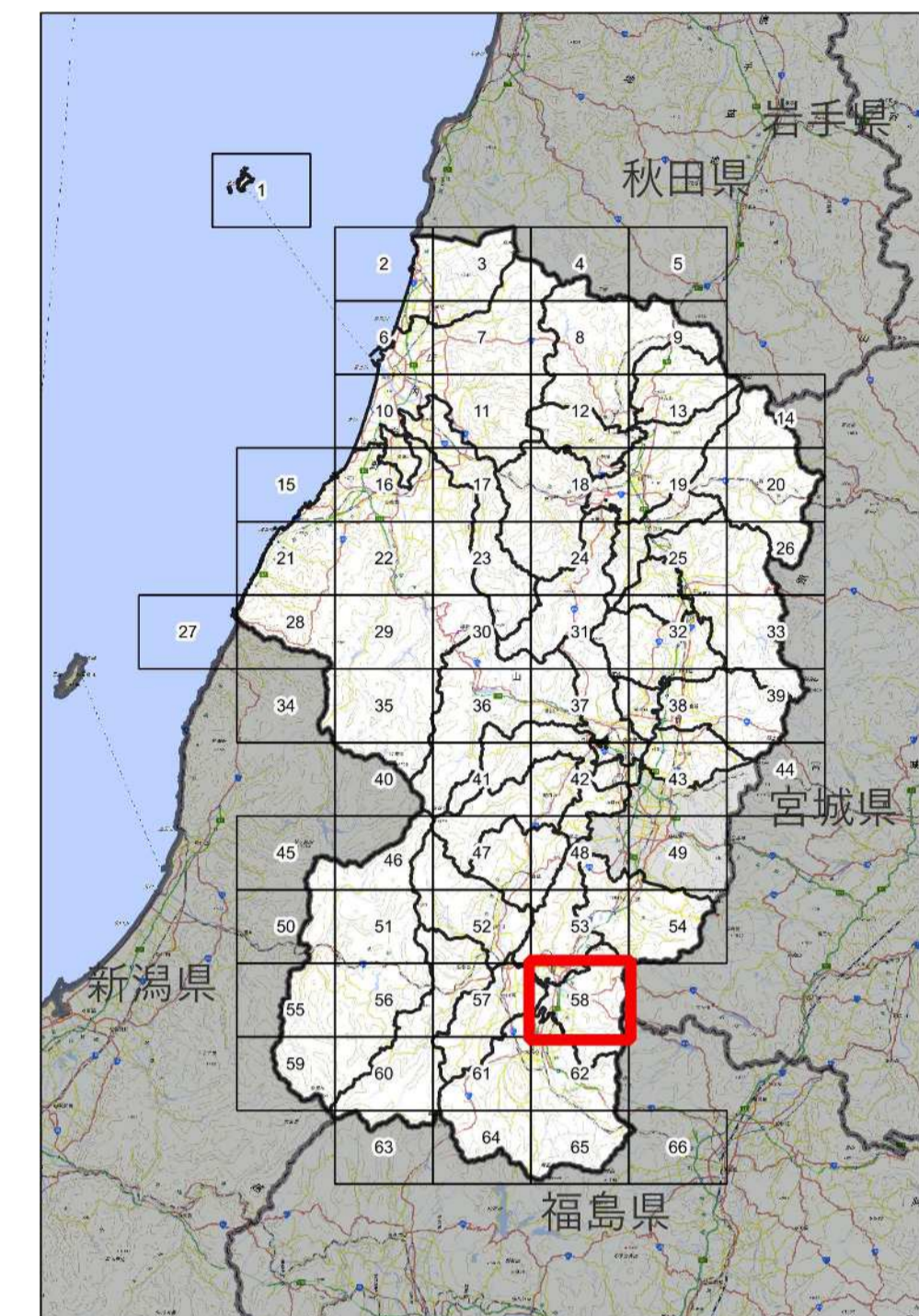
- : 市町村界
- : 既存盛土等位置
- 村既02-001 : 既存盛土等整理番号

0 1 2 km  
(A1判) 縮尺1/25,000  
(A3判) 縮尺1/50,000

# 山形県既存盛土等分布図

[調査年度：令和6～7年度]

58



米沢市、南陽市  
高島町、川西町

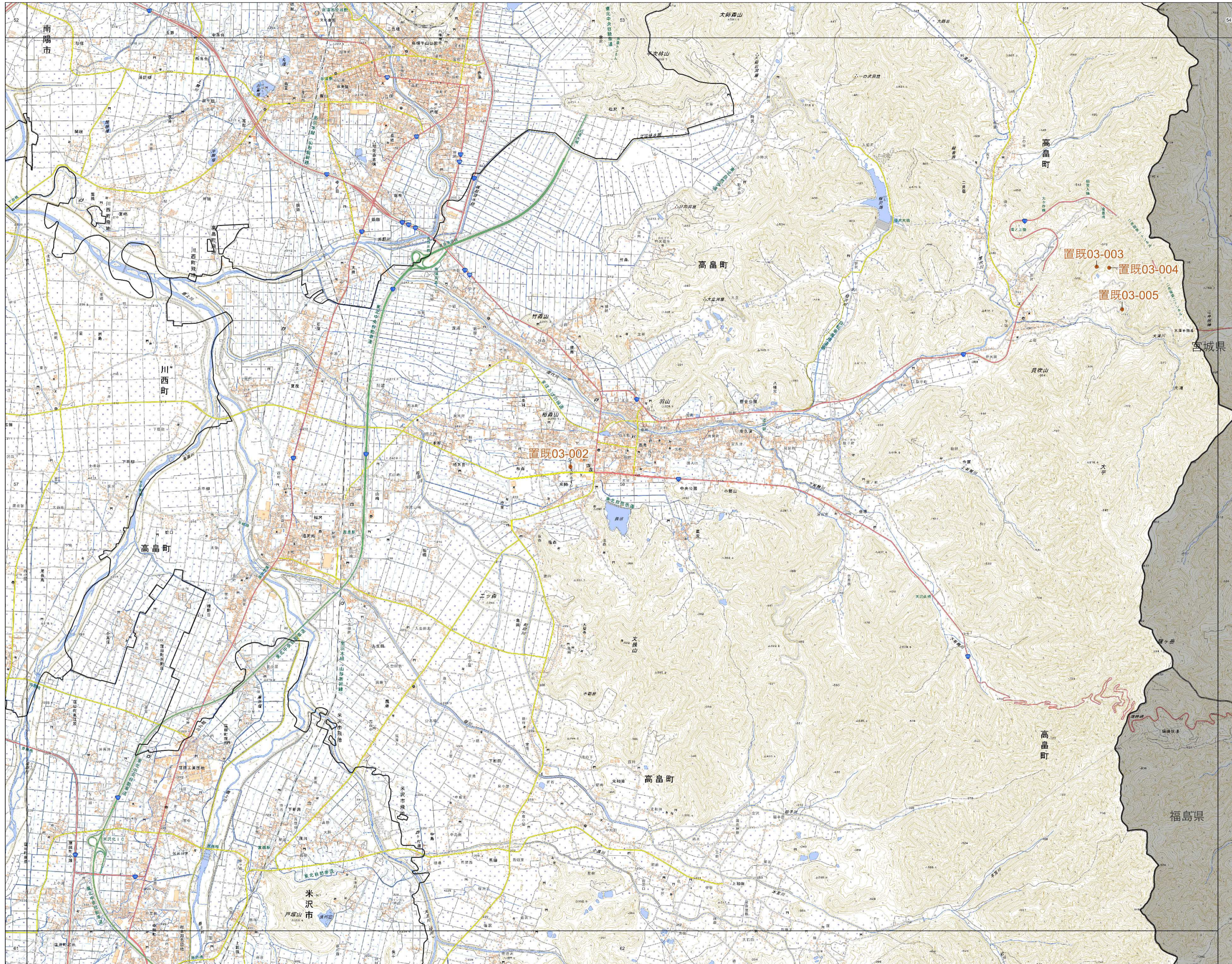
〈注〉  
この分布図は、地形図等により抽出された既存盛土等（過去に行われた一定規模を超える盛土や切土）の概ねの位置を示すものであり、盛土等の危険性を示すものではありません。

## 凡例

- : 市町村界
- : 既存盛土等位置
- 村既02-001 : 既存盛土等整理番号

0 1 2 km

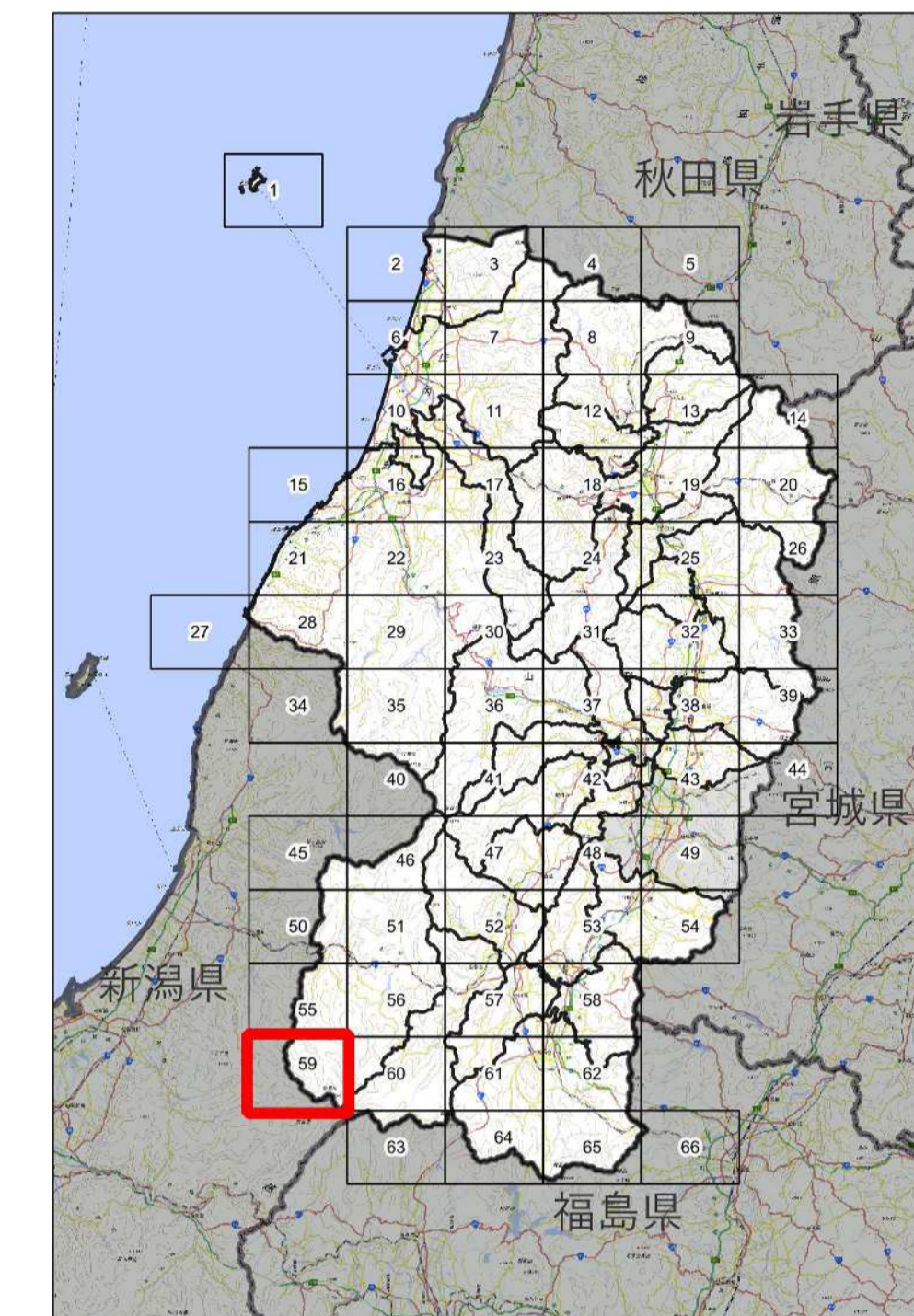
(A1判) 縮尺1/25,000  
(A3判) 縮尺1/50,000



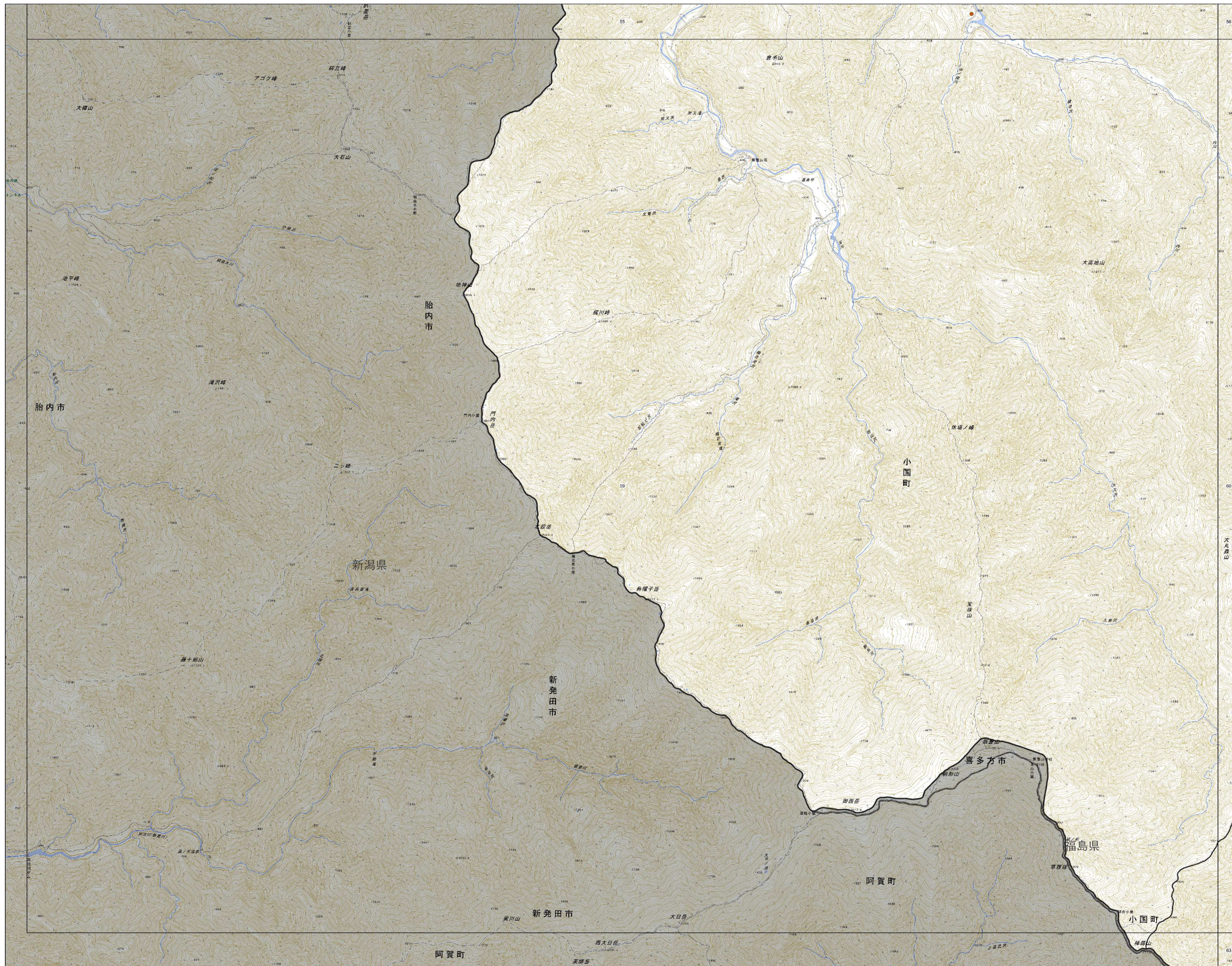
# 山形県既存盛土等分布図

[調査年度：令和6～7年度]

59



小国町、飯豊町



〈注〉  
この分布図は、地形図等により抽出された既存盛土等（過去に行われた一定規模を超える盛土や切土）の概ねの位置を示すものであり、盛土等の危険性を示すものではありません。

- 凡例
- : 市町村界
  - : 既存盛土等位置
  - 村既02-001 : 既存盛土等整理番号

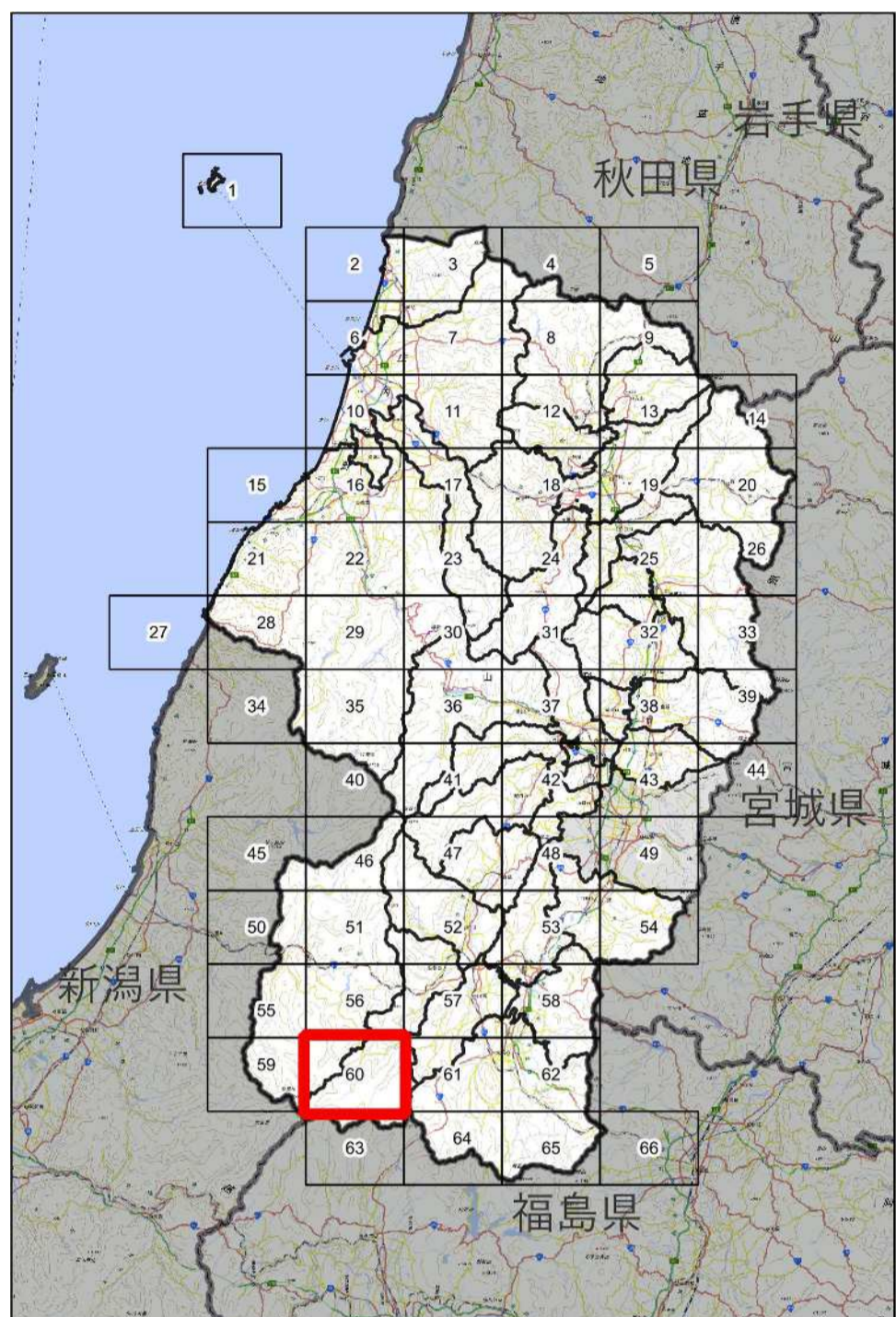
0 1 2 km

(A1判) 縮尺1/25,000  
(A3判) 縮尺1/50,000

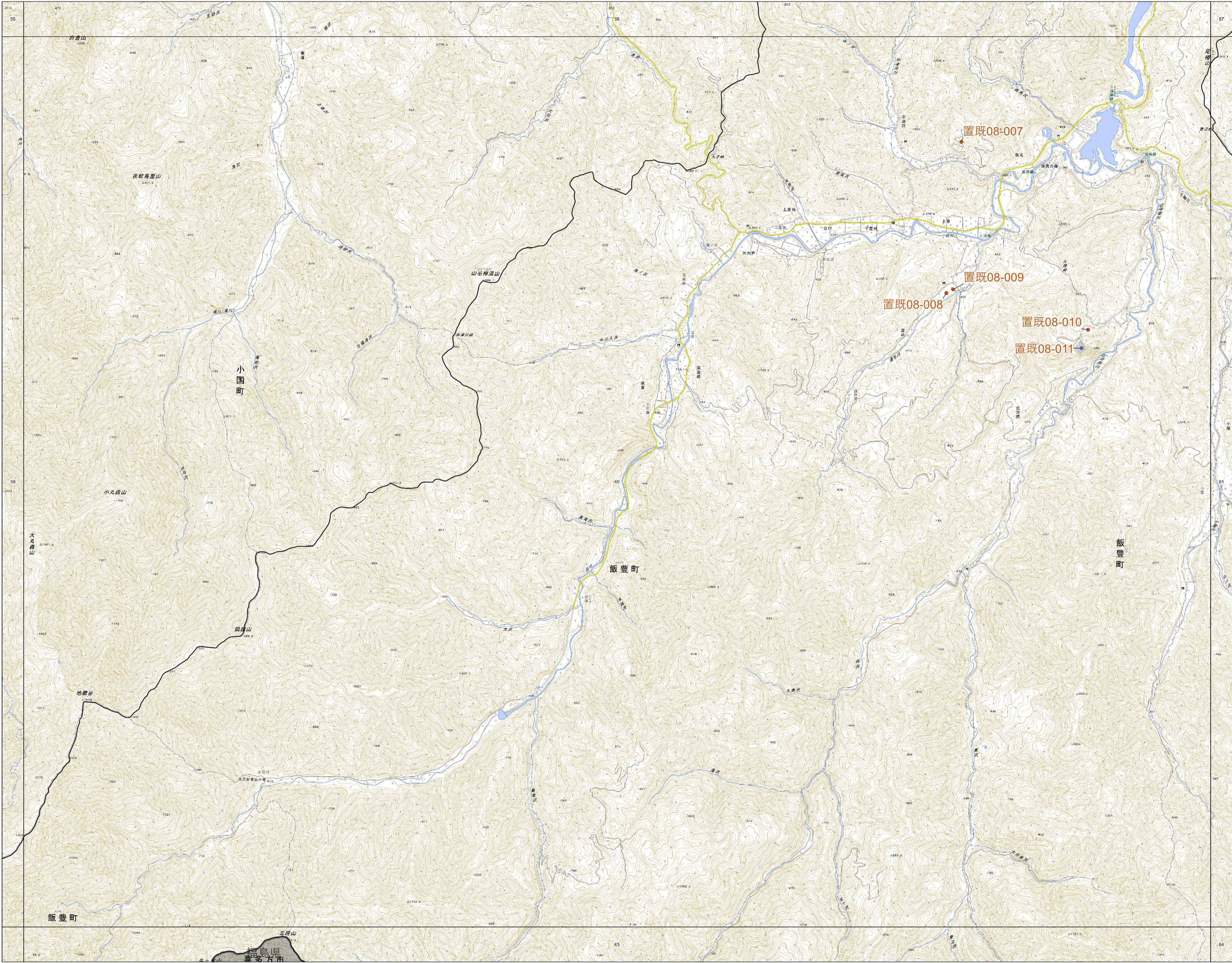
# 山形県既存盛土等分布図

[調査年度：令和6～7年度]

60



川西町、小国町、飯豊町



〈注〉  
この分布図は、地形図等により抽出された既存盛土等（過去に行われた一定規模を超える盛土や切土）の概ねの位置を示すものであり、盛土等の危険性を示すものではありません。

凡例

- : 市町村界
- : 既存盛土等位置
- 村既02-001 : 既存盛土等整理番号

0 1 2 km

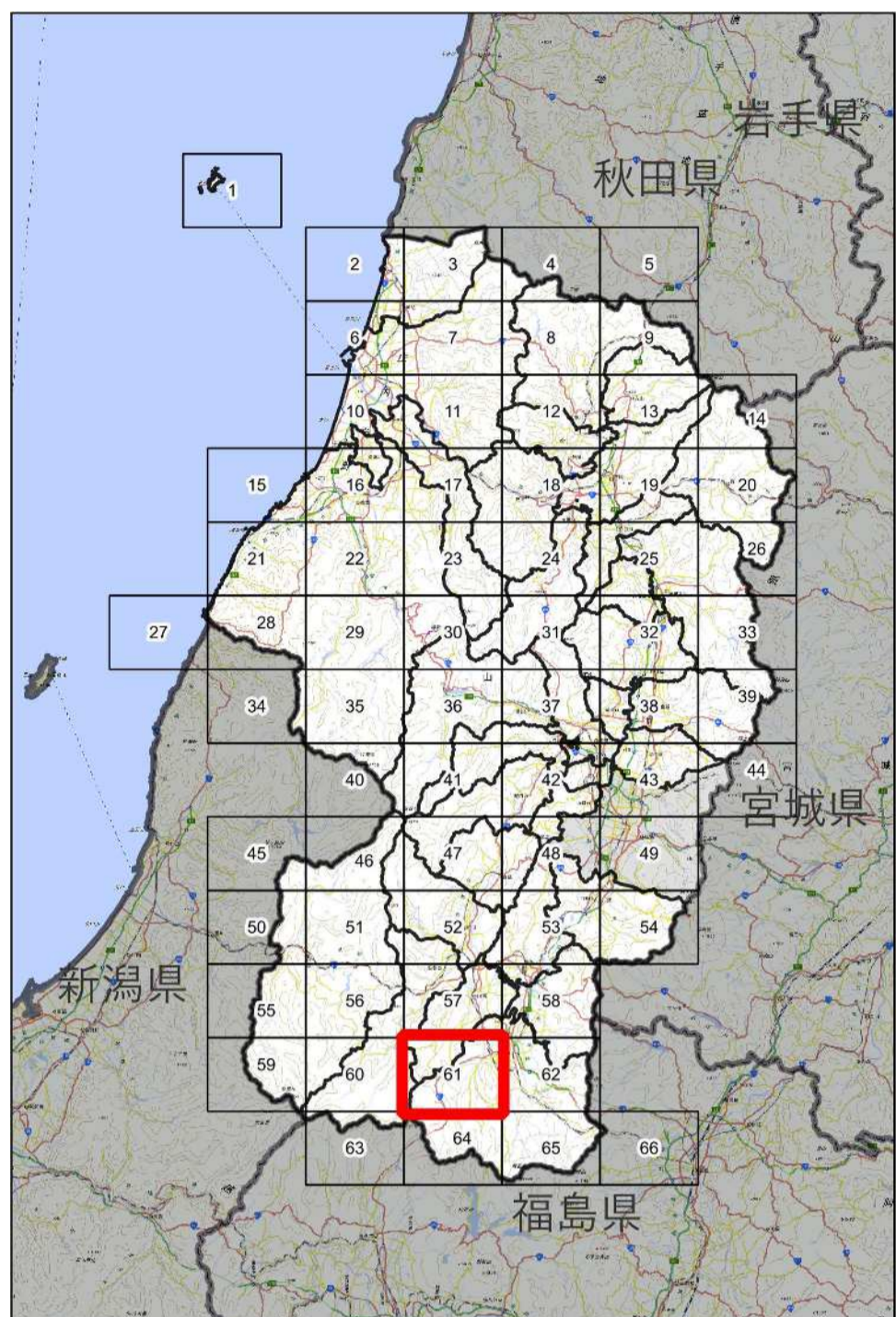
(A1判) 縮尺1/25,000  
(A3判) 縮尺1/50,000

測量法に基づく国土地理院長承認（複製）R 7JHf 45  
本製品を複製する場合には、国土地理院の長の承認を得なければならない。

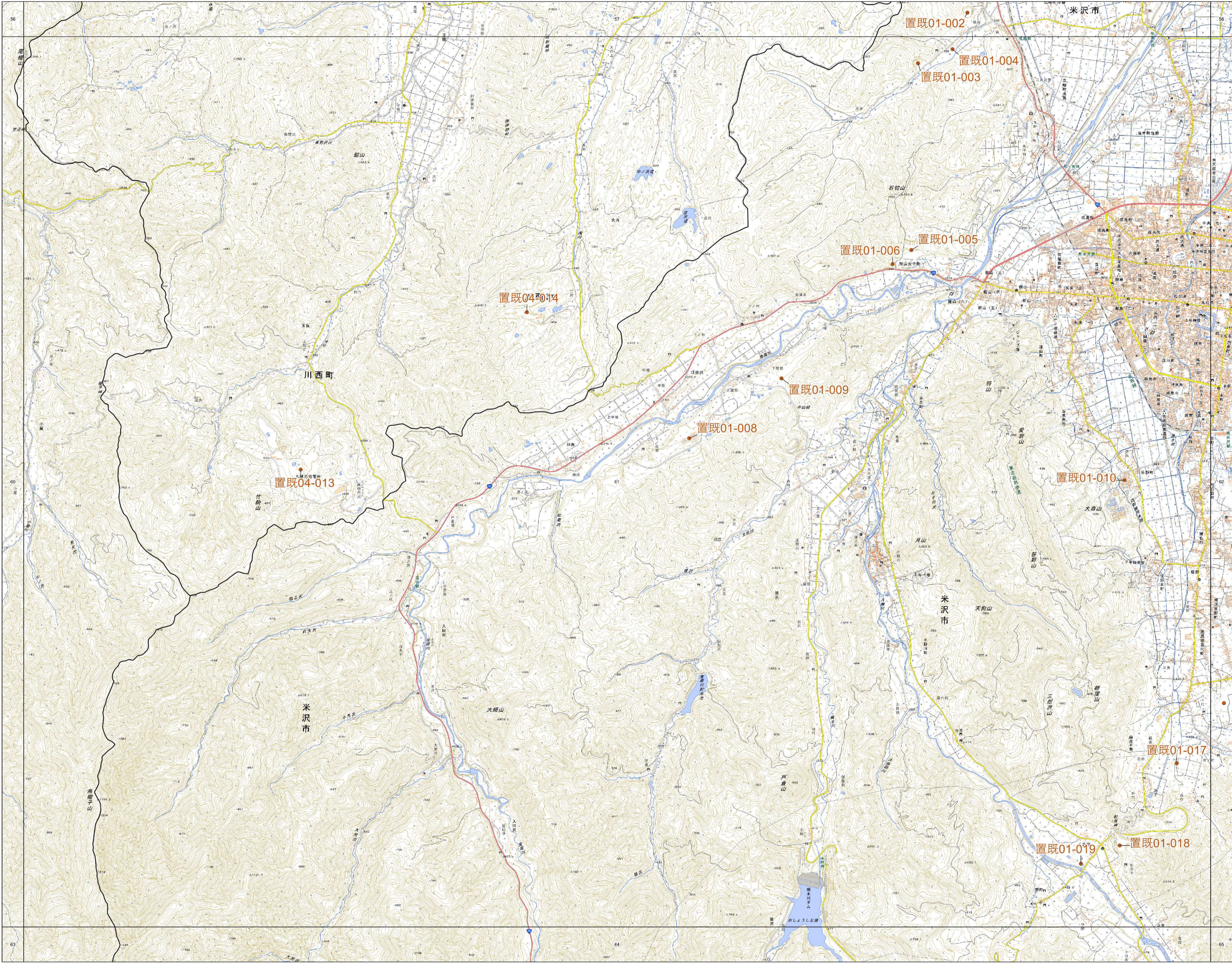
# 山形県既存盛土等分布図

[調査年度：令和6～7年度]

61



米沢市、川西町、飯豊町



〈注〉  
この分布図は、地形図等により抽出された既存盛土等（過去に行われた一定規模を超える盛土や切土）の概ねの位置を示すものであり、盛土等の危険性を示すものではありません。

**凡例**

- : 市町村界
- : 既存盛土等位置
- 村既02-001 : 既存盛土等整理番号

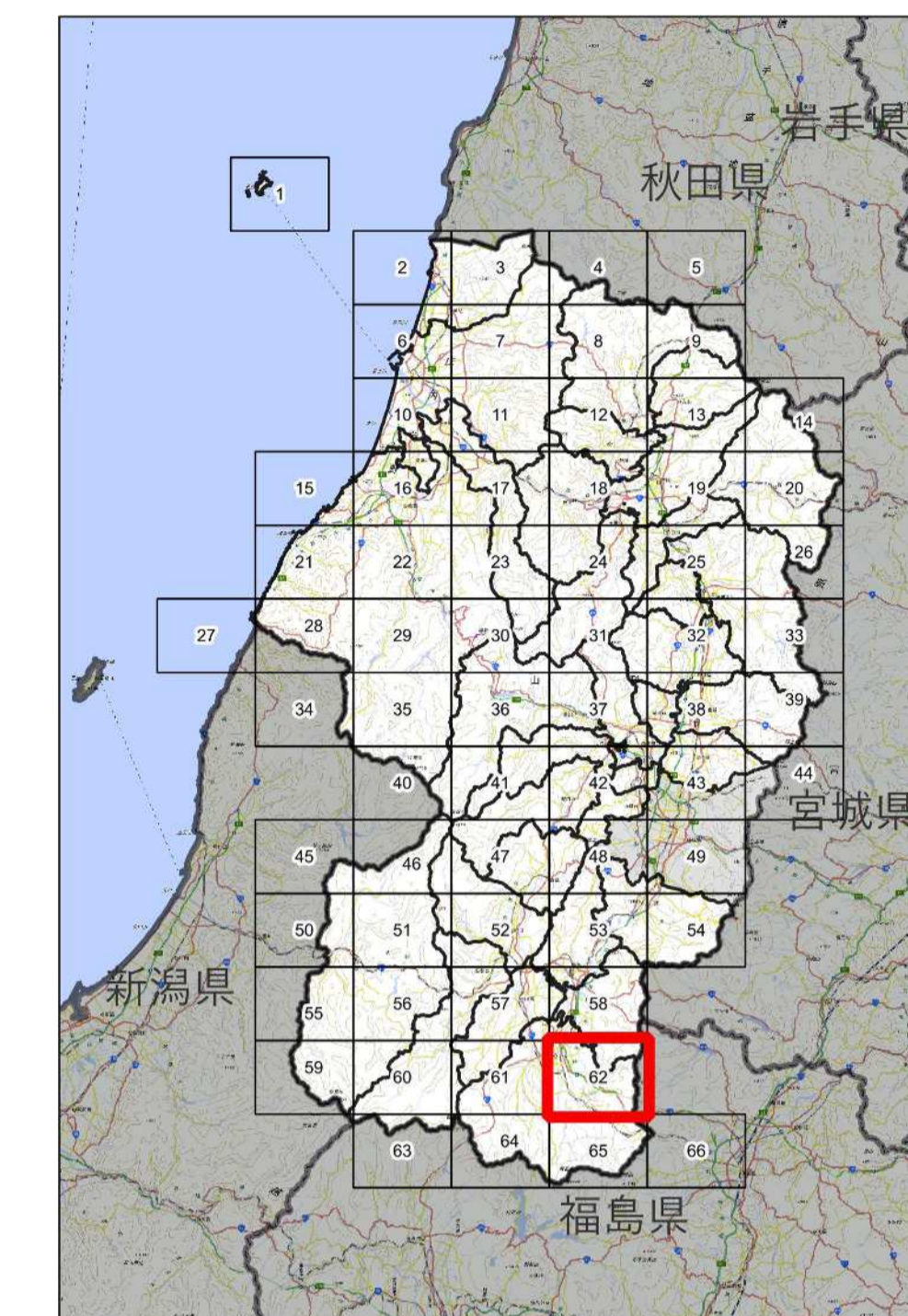
0 1 2 km  
(A1判) 縮尺1/25,000  
(A3判) 縮尺1/50,000

測量法に基づく国土地理院長承認（複製）R 7JHf 45  
本製品を複製する場合には、国土地理院の長の承認を得なければならない。

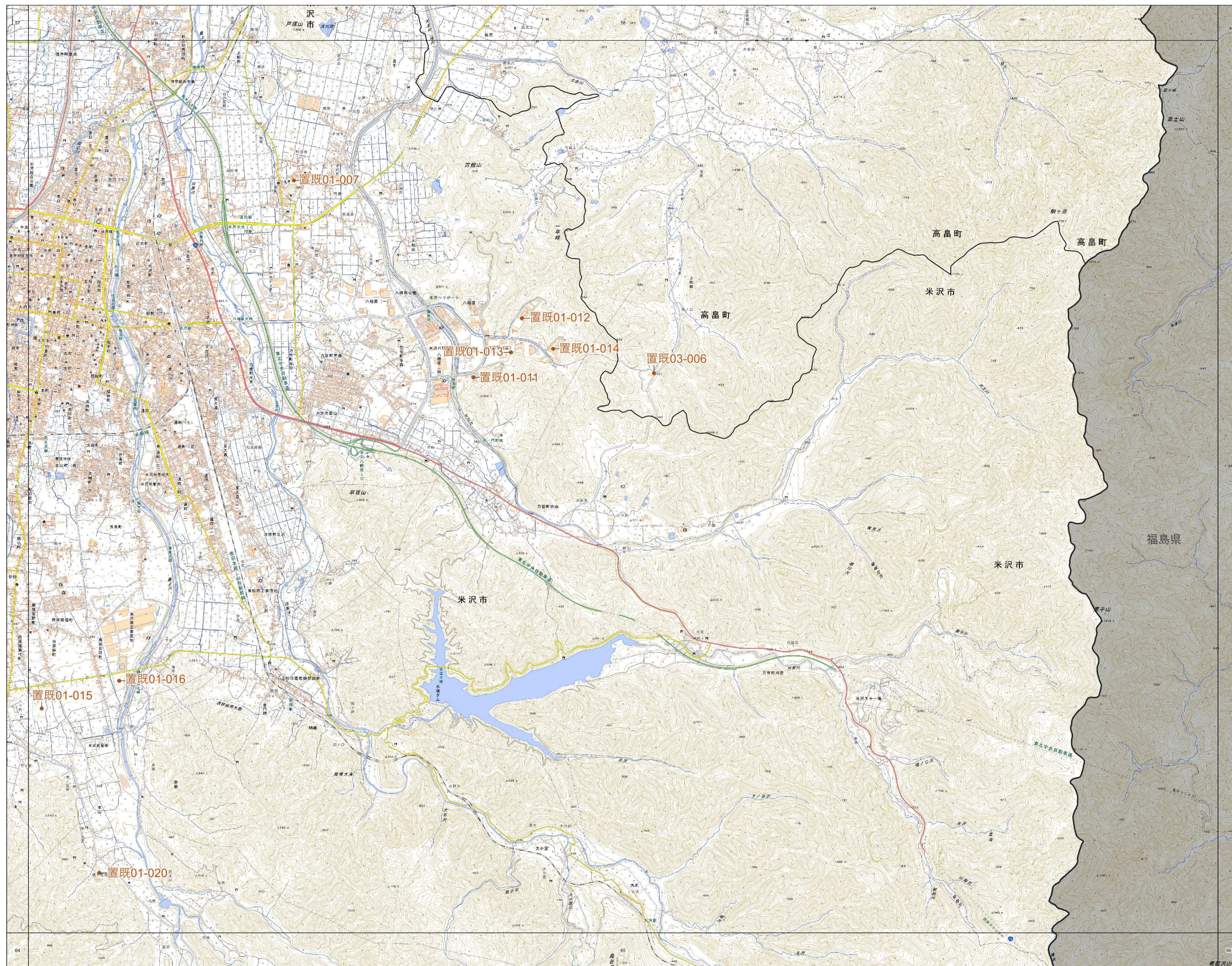
# 山形県既存盛土等分布図

[調査年度：令和6～7年度]

62



米沢市、高島町



〈注〉  
この分布図は、地形図等により抽出された既存盛土等（過去に行われた一定規模を超える盛土や切土）の概ねの位置を示すものであり、盛土等の危険性を示すものではありません。

- 凡例
- : 市町村界
  - : 既存盛土等位置
  - 村既02-001 : 既存盛土等整理番号

0 1 2 km

(A1判) 縮尺1/25,000  
(A3判) 縮尺1/50,000