

山形県の財務諸表

〔 貸借対照表・行政コスト計算書・
純資産変動計算書・資金収支計算書 〕

— 平成28年度版 —

平成29年10月

山 形 県

県の会計は、法律の定めにより、会計年度における現金の収入と支出の流れを記録する現金主義会計に基づき、毎年度、歳入歳出決算書によって明確にすることとされております。

加えて、本県では、平成11年度決算から、民間会計において用いられている発生主義会計に基づき、県の有する資産の情報を表す貸借対照表等の「財務諸表」を作成し、歳入歳出決算書とは別の視点から、県民の皆様へ多様な決算情報をお知らせしているものです。

目 次

第1	山形県の財務諸表作成上の基本的前提	1
第2	山形県の財務諸表の概要	4
第3	山形県の貸借対照表（BS）	6
1	山形県（全体）の貸借対照表（BS）の概要	6
(1)	資産と負債・純資産の状況	6
(2)	県民一人当たりの貸借対照表について	6
2	山形県（全体）の貸借対照表（BS）〔平成28年度版〕	7
3	山形県（一般会計等）の貸借対照表（BS）〔平成28年度版〕	8
4	山形県（連結）の貸借対照表（BS）〔平成28年度版〕	9
5	科目の内容説明	10
(1)	資産の部	10
(2)	負債の部	12
(3)	純資産の部	13
第4	山形県の行政コスト計算書（PL）	14
1	山形県（全体）の行政コスト計算書（PL）の概要	14
(1)	費用の状況	14
(2)	収益の状況	14
(3)	純行政コストの状況	14
(4)	県民一人当たりの純行政コストについて	14
2	山形県（全体）の行政コスト計算書（PL）〔平成28年度版〕	15
3	山形県（一般会計等）の行政コスト計算書（PL）〔平成28年度版〕	16
4	山形県（連結）の行政コスト計算書（PL）〔平成28年度版〕	17
5	科目の内容説明	18
(1)	経常費用	18
(2)	経常収益	19
(3)	臨時損失	19
(4)	臨時利益	19
第5	山形県の純資産変動計算書（NW）	20
1	山形県（全体）の純資産変動計算書（NW）の概要	20
(1)	純資産変動の状況	20
(2)	県民一人当たりの純資産について	20
2	山形県（全体）の純資産変動計算書（NW）〔平成28年度版〕	21
3	山形県（一般会計等）の純資産変動計算書（NW）〔平成28年度版〕	22
4	山形県（連結）の純資産変動計算書（NW）〔平成28年度版〕	23
5	科目の内容説明	24
(1)	純行政コスト	24
(2)	財源	24
(3)	固定資産等の変動（内部変動）	24
(4)	資産評価差額	24
(5)	無償所管換等	24
(6)	その他	24

第6 山形県の資金収支計算書（CF）	25
1 山形県（全体）の資金収支計算書（CF）の概要	25
(1) 資金収支（キャッシュ・フロー）の状況	25
(2) 県民一人当たりの資金残高について	25
2 山形県（全体）の資金収支計算書（CF）〔平成28年度版〕	26
3 山形県（一般会計等）の資金収支計算書（CF）〔平成28年度版〕	27
4 山形県（連結）の資金収支計算書（CF）〔平成28年度版〕	28
5 科目の内容説明	29
(1) 業務活動収支	29
(2) 投資活動収支	29
(3) 財務活動収支	30
(4) 本年度歳計外現金増減額	30
連結精算表	31
1 連結貸借対照表（BS）	31
2 連結行政コスト計算書（PL）	36
3 連結純資産変動計算書（NW）	41
4 連結資金収支計算書（CF）	46
附属明細表	51
1 貸借対照表（BS）の内容に関する明細	51
(1) 資産項目の明細	51
(2) 負債項目の明細	62
2 行政コスト計算書（PL）の内容に関する明細	66
(1) 補助金等の明細	66
3 純資産変動計算書（NW）の内容に関する明細	67
(1) 財源の明細	67
4 資金収支計算書（CF）の内容に関する明細	69
(1) 資金の明細	69

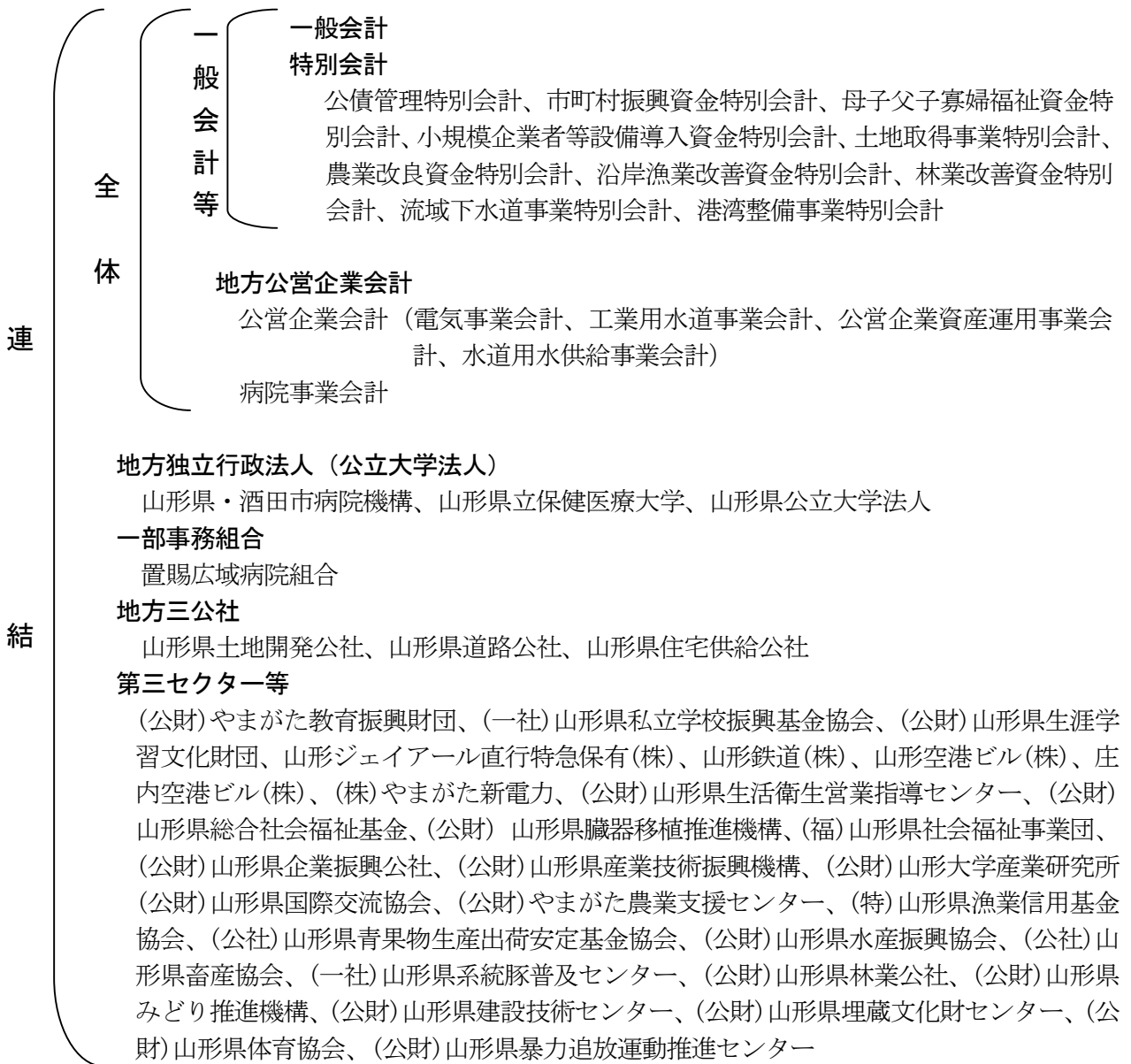
第1 山形県の財務諸表作成上の基本的前提

1 対象会計範囲

一般会計等：県の一般会計、全ての特別会計（10会計）の11会計を対象として集計している。また、会計間の相互取引及び債権債務は全て相殺・消去している。

全体：「一般会計等」に県の地方公営企業会計（公営企業会計及び病院事業会計。5会計）を加えた16会計を対象として集計している。また、会計間の相互取引及び債権債務は全て相殺・消去している。

連結：「全体」に県と関連する地方独立行政法人（公立大学法人含む）（3）、一部事務組合（1）、地方三公社（3）、第三セクター等（28）の関連団体（35）も含む連結ベースで集計している。また、県と関連団体との相互取引及び債権債務は全て相殺・消去している。



※名称については、平成29年3月31日現在のものを用いている。

2 対象年度

平成28年度（平成28年4月1日から平成29年3月31日）を対象としている。

3 出納整理期間中における現金の受払いの調整

県の一般会計及び特別会計には、出納整理期間（平成29年4月1日から同年5月31日まで）が設けられており、出納整理期間中の収入及び支出については、平成29年3月31日までに終了したものとして取り扱っている。

また、県の一般会計及び特別会計以外の企業会計方式を採用している会計では、出納整理期間がなく、出納整理期間中に県と関係団体との間で現金の受払いがなされた場合には、関係団体において、平成28年度末に現金決済したものとして調整している。

4 作成方法

発生主義会計に基づいて計上している。

県の一般会計及び特別会計と連結する関係団体においては、それぞれ固有の会計基準が定められているため、関係団体の法定決算書類を基礎とし、必要な読替（組替）等を行うことにより作成している。

また、例えば、行政コスト計算書では、税・移転収入等の収益を計上しないなど、企業会計における損益計算書と会計処理基準が異なるため、関係団体が作成する法定決算書類の数値とは一致しない場合がある。

なお、地方独立行政法人山形県・酒田市病院機構及び置賜広域病院組合及び県の出資比率50%未満の第三セクター等においては、各構成団体の出資比率または経費負担割合に応じた比例連結を行っている。

5 資産等の配列表示方法

資産・負債の項目は、固定性配列法による。

6 端数処理

計数については、百万円単位で表示し、表示単位未満を四捨五入しているため、各計数を積み上げた数値が合計等と一致しない場合がある。

なお、単位未満の計数があるときは“0”を表示し、計数がないときは、空欄で表示している。

7 総務省「統一的な基準」に基づく財務諸表

本県の財務諸表は、平成12年度より平成11年度決算の貸借対照表を作成し、以降、行政コスト計算書を追加するなど、独自に改良を加えながら公表してきた。

総務省では、平成18年6月に成立した「行政改革推進法」を契機に、地方公共団体に対して、公会計の整備推進を図るため「基準モデル」などの作成基準を示し、本県では、当該「基準モデル」による公表を平成20年度決算より作成、公表してきた。

さらに総務省は、新地方公会計を推進していくため、「今後の新地方公会計の推進に関する研究会」を開催し、新たな財務諸表の作成基準である「統一的な基準」を示し、当該基準による公表を要請してきた。

本県では、平成28年度決算から「統一的な基準」による財務諸表を作成・公表することとし、同基準で作成する財務諸表の初年度となる。

なお、総務省「統一的な基準」で作成を求めている財務諸表4表は次のとおり。

- ① 貸借対照表（BS）
 - ・年度末に保有する資産、負債及び純資産を表したもの。
- ② 行政コスト計算書（PL）
 - ・当年度の行政サービス活動に伴う収支を表したもので、企業会計における損益計算書に相当するもの。
- ③ 純資産変動計算書（NW）
 - ・貸借対照表の純資産が当年度中にどのように増減したかを表したもので、企業会計における株主資本等変動計算書に相当するもの。
- ④ 資金収支計算書（CF）
 - ・当年度の資金の流れを表したもので、どのような活動に資金が必要とされているかを明らかにするもの。

第2 山形県の財務諸表の概要

1 貸借対照表（BS）（資産及び負債・純資産の状況）

○資産 一般会計等 2兆2,011億円 全体 2兆3,494億円 連結 2兆4,304億円

- ・ 事業用資産、インフラ資産等の固定資産は、一般会計等で2兆1,664億円、全体で2兆2,749億円、連結で2兆3,311億円となっている。
- ・ 現金預金等の流動資産は、一般会計等で347億円、全体で745億円、連結で993億円となっている。

○負債 一般会計等 1兆3,737億円 全体 1兆4,860億円 連結 1兆5,327億円

- ・ 地方債（流動負債に計上するものを除く）等の固定負債は、一般会計等で1兆2,304億円、全体で1兆3,291億円、連結で1兆3,609億円となっている。
- ・ 一年以内に償還する地方債等の流動負債は、一般会計等で1,433億円、全体で1,568億円、連結で1,718億円となっている。

○純資産 一般会計等 8,274億円 全体 8,635億円 連結 8,977億円

- ・ 資産を形成（取得）するために過去に調達した財源で償還等を行う必要のないもの。

2 行政コスト計算書（PL）（行政サービス活動の収支状況）

○費用 一般会計等 4,637億円 全体 5,039億円 連結 5,366億円

- ・ 人件費等の業務費用は、一般会計等で3,025億円、全体で3,498億円、連結で3,861億円となっている。
- ・ 補助金等の移転費用は、一般会計等で1,573億円、全体で1,493億円、連結で1,443億円となっている。

○収益 一般会計等 195億円 全体 618億円 連結 955億円

- ・ 行政サービスの対価として負担した利用者負担額等。

○純行政コスト 一般会計等 4,442億円 全体 4,421億円 連結 4,411億円

- ・ 費用から収益を差し引いたもの。この分については、県税や国からの地方交付税や補助金などで賅っている。

3 純資産変動計算書（NW）（純資産の変動状況）

○本年度末残高 一般会計等 8,274億円 全体 8,635億円 連結 8,977億円

- ・ 貸借対照表の純資産について、本年度の増減を固定資産形成分、余剰分(不足分)に区分して表示したもの。

4 資金収支計算書（CF）（資金の収支状況）

○本年度末残高 一般会計等 112億円 全体 443億円 連結 549億円

- ・ 貸借対照表の現金預金について、本年度の増減を業務活動収支、投資活動収支、財務的活動収支、歳計外現金増減額に区分して表示したもの。

○貸借対照表(BS)

(単位:百万円、%)

科目		一般会計等		全体		連結		備考	
			構成比		構成比		構成比		
資産	固定資産	有固定資産	354,314	16.1	382,884	16.3	452,860	18.6	土地、建物等の固定資産
		事業用資産	1,616,098	73.4	1,709,041	72.7	1,709,041	70.3	道路、橋りょう等の固定資産
		インフラ資産	6,897	0.3	23,076	1.0	27,722	1.1	
		物品	816	0.0	19,044	0.8	19,256	0.8	
		無形固定資産	92,263	4.2	43,509	1.9	18,121	0.7	
		投資及び出資金	31,315	1.4	31,315	1.3	70,630	2.9	
		基金	64,668	2.9	66,067	2.8	33,453	1.4	
	貸付金等	計 ①	2,166,372	98.4	2,274,936	96.8	2,331,083	95.9	
	流動資産	現金預金	11,162	0.5	44,308	1.9	54,926	2.3	資金収支計算書の「本年度末現金預金残高」と一致
		基金	22,066	1.0	22,066	0.9	22,066	0.9	
短期貸付金等		1,453	0.1	8,134	0.3	22,342	0.9		
	計 ②	34,682	1.6	74,508	3.2	99,334	4.1		
	合計(①+②) ③	2,201,054	100.0	2,349,444	100.0	2,430,417	100.0		
負債	固定負債	地方債	1,069,631	48.6	1,109,372	47.2	1,159,686	47.7	翌年度償還予定額を除く
		退職手当引当金	146,784	6.7	162,298	6.9	167,320	6.9	
		その他の固定負債	13,951	0.6	57,465	2.4	33,911	1.4	
		計 ④	1,230,366	55.9	1,329,135	56.6	1,360,917	56.0	
	流動負債	1年内償還予定地方債	129,591	5.9	137,761	5.9	146,384	6.0	
		賞与引当金	10,039	0.5	11,376	0.5	12,158	0.5	
		前受金等	3,660	0.2	7,680	0.3	13,231	0.5	
		計 ⑤	143,290	6.5	156,817	6.7	171,773	7.1	
		合計(④+⑤) ⑥	1,373,656	62.4	1,485,952	63.2	1,532,690	63.1	
	純資産 (③-⑥) ⑦	827,397	37.6	863,492	36.8	897,727	36.9	純資産変動計算書の「本年度末純資産残高」と一致	
負債及び純資産合計(⑥+⑦)	2,201,054	100.0	2,349,444	100.0	2,430,417	100.0			

○行政コスト計算書(PL)

(単位:百万円、%)

科目		一般会計等		全体		連結		備考	
			構成比		構成比		構成比		
費用	経常費用	業務費用	156,146	33.7	178,931	35.5	198,168	36.9	
		人件費	129,499	27.9	151,316	30.0	163,386	30.4	維持補修費、委託費、減価償却費等
		物件費等	16,812	3.6	19,571	3.9	24,555	4.6	
		その他の業務費用	302,457	65.2	349,818	69.4	386,108	72.0	
		計 ⑧	157,252	33.9	149,348	29.6	144,253	26.9	補助金、社会保障関係費等
	移転費用	計(⑧+⑨) ⑩	459,709	99.1	499,166	99.1	530,362	98.8	資産形成以外の行政サービスの費用
	臨時損失 ⑪	3,996	0.9	4,764	0.9	6,268	1.2		
	合計(⑩+⑪) ⑫	463,705	100.0	503,931	100.0	536,629	100.0		
収益	経常収益	使用料及び手数料	7,407	1.6	47,891	9.5	67,652	12.6	利用者負担額等
		その他	12,082	2.6	13,582	2.7	26,910	5.0	受取利息等
	計 ⑬	19,489	4.2	61,473	12.2	94,562	17.6		
	臨時利益 ⑭	6	0.0	369	0.1	943	0.2		
	合計(⑬+⑭) ⑮	19,494	4.2	61,842	12.3	95,504	17.8		
純行政コスト (⑫-⑮)	⑯	444,211	95.8	442,089	87.7	441,125	82.2	費用から収益を差し引いた行政サービスの純費用	

○純資産変動計算書(NW)

(単位:百万円)

科目		一般会計等		全体		連結		備考
			構成比		構成比		構成比	
	前年度末純資産残高 ⑯	876,207	-	914,076	-	1,027,799	-	
本年純資産変動額	純行政コスト(△)	▲ 444,211	-	▲ 442,089	-	▲ 441,125	-	
	財 源	337,459	-	334,193	-	333,211	-	
	税金等	67,961	-	69,056	-	69,314	-	
	国県等補助金	▲ 10,019	-	▲ 11,745	-	▲ 91,472	-	資産評価差額、無償所管換等
	計 ⑰	▲ 48,810	-	▲ 50,585	-	▲ 130,072	-	
	本年度末純資産残高 (⑯+⑰)	827,397	-	863,492	-	897,728	-	貸借対照表の「純資産」と一致

○資金収支計算書(CF)

(単位:百万円)

科目		一般会計等		全体		連結		備考
			構成比		構成比		構成比	
	前年度末現金預金残高 ⑱	13,959	-	44,158	-	54,560	-	
本年資金収支度額	業務活動収支	7,410	-	15,445	-	15,553	-	
	投資活動収支	▲ 3,853	-	▲ 7,369	-	▲ 6,775	-	
	財務活動収支	▲ 6,301	-	▲ 7,873	-	▲ 8,359	-	
	計 ⑲	▲ 2,744	-	203	-	419	-	
	歳計外現金増減額 ⑳	▲ 53	-	▲ 53	-	▲ 53	-	
	本年度末現金預金残高 (⑱+⑲+⑳)	11,162	-	44,308	-	54,926	-	貸借対照表の「現金預金」と一致

単位未満の数字は四捨五入しているため、各計数を積み上げた数字が合計等と一致しない場合がある。

第3 山形県の貸借対照表（BS）

1 山形県（全体）の貸借対照表（BS）の概要

(1) 資産と負債・純資産の状況

平成28年度末現在の資産合計は、2兆3,494億円であり、その内訳は、道路や建物等の固定資産が2兆2,749億円（構成比96.8%）、現金預金、基金等の流動資産が745億円（構成比3.2%）となっている。

固定資産の主なものは、道路等のインフラ資産が1兆7,090億円（構成比72.7%）、公有財産である事業用資産が3,829億円（構成比16.3%）となっている。

流動資産で主なものは、現金預金が443億円（構成比1.9%）、基金が221億円（構成比0.9%）となっている。

一方、資産形成等に要した資金の内訳は、今後返済を要する負債合計が1兆4,860億円（資産合計に対し63.2%）であることに対し、今後返済を要しない純資産が8,635億円（資産合計に対し36.8%）となっている。

負債合計の内訳は、固定負債が1兆3,291億円（資産合計に対し56.6%）、流動負債が1,568億円（資産合計に対し6.7%）となっている。

固定負債の主なものは、翌年度（平成29年度）償還予定額を除く地方債が1兆1,094億円（資産合計に対し47.2%）、退職手当引当金が1,623億円（資産合計に対し6.9%）となっている。

流動負債の主なものは、1年内償還予定地方債が1,378億円（資産合計に対し5.9%）となっている。

なお、地方債は、流動負債に計上した1年内償還予定地方債も含めると1兆2,471億円（資産合計に対し53.1%）となり、負債合計の83.9%を占めている。

(2) 県民一人当たりの貸借対照表について

平成28年度末の県民一人当たりの資産合計は2,111千円であり、この内訳は、固定資産が2,044千円、流動資産が67千円となっている。

一方、負債・純資産合計は2,111千円であり、この内訳は、固定負債が1,194千円、流動負債が141千円、純資産が776千円となっている。

（注）県民一人当たりの数値は、次の人口で除して算出した。

平成28年度は、県民人口を1,113,029人（平成28年10月1日現在の山形県社会的移動人口調査による推計人口）とした。

2 山形県（全体）の貸借対照表（BS） [平成28年度版]

（単位：百万円）

科目名	金額	科目名	金額
【資産の部】		【負債の部】	
固定資産	2,274,936	固定負債	1,329,135
有形固定資産	2,115,002	地方債	1,109,372
事業用資産	382,884	長期未払金	0
土地	161,818	退職手当引当金	162,298
立木竹	2,112	損失補償等引当金	11,677
建物	468,454	その他	45,788
建物減価償却累計額	△ 268,663	流動負債	156,817
工作物	45,178	1年内償還予定地方債	137,761
工作物減価償却累計額	△ 28,111	未払金	3,718
船舶	2,160	未払費用	138
船舶減価償却累計額	△ 1,180	前受金	2,114
浮標等	0	前受収益	0
浮標等減価償却累計額	0	賞与等引当金	11,376
航空機	1,597	預り金	1,521
航空機減価償却累計額	△ 639	その他	189
その他	313	負債合計	1,485,952
その他減価償却累計額	△ 305	【純資産の部】	
建設仮勘定	150	固定資産等形成分	2,297,002
インフラ資産	1,709,041	余剰分(不足分)	△ 1,433,511
土地	358,205		
建物	44,415		
建物減価償却累計額	△ 22,445		
工作物	3,391,253		
工作物減価償却累計額	△ 2,090,894		
その他	33,833		
その他減価償却累計額	△ 8,981		
建設仮勘定	3,655		
物品	98,400		
物品減価償却累計額	△ 75,324		
無形固定資産	19,044		
ソフトウェア	760		
その他	18,284		
投資その他の資産	140,890		
投資及び出資金	43,744		
有価証券	78		
出資金	43,666		
その他	0		
投資損失引当金	△ 235		
長期延滞債権	2,629		
長期貸付金	59,334		
基金	31,315		
減債基金	11,072		
その他	20,243		
その他	4,257		
徴収不能引当金	△ 154		
流動資産	74,508		
現金預金	44,308		
未収金	7,960		
短期貸付金	0		
基金	22,066		
財政調整基金	6,766		
減債基金	15,300		
棚卸資産	221		
その他	2		
徴収不能引当金	△ 49	純資産合計	863,492
資産合計	2,349,444	負債及び純資産合計	2,349,444

3 山形県（一般会計等）の貸借対照表（BS） [平成28年度版]

(単位:百万円)

科目名	金額	科目名	金額
【資産の部】		【負債の部】	
固定資産	2,166,372	固定負債	1,230,366
有形固定資産	1,977,309	地方債	1,069,631
事業用資産	354,314	長期未払金	
土地	156,447	退職手当引当金	146,784
立木竹	2,112	損失補償等引当金	11,677
建物	412,337	その他	2,274
建物減価償却累計額	△ 234,721	流動負債	143,290
工作物	42,381	1年内償還予定地方債	129,591
工作物減価償却累計額	△ 26,180	未払金	0
船舶	2,160	未払費用	121
船舶減価償却累計額	△ 1,180	前受金	2,114
浮標等		前受収益	
浮標等減価償却累計額		賞与等引当金	10,039
航空機	1,597	預り金	1,267
航空機減価償却累計額	△ 639	その他	158
その他		負債合計	1,373,656
その他減価償却累計額		【純資産の部】	
建設仮勘定	1	固定資産等形成分	2,188,438
インフラ資産	1,616,098	余剰分(不足分)	△ 1,361,041
土地	357,292		
建物	33,084		
建物減価償却累計額	△ 16,351		
工作物	3,279,127		
工作物減価償却累計額	△ 2,037,769		
その他			
その他減価償却累計額			
建設仮勘定	715		
物品	43,350		
物品減価償却累計額	△ 36,453		
無形固定資産	816		
ソフトウェア	746		
その他	70		
投資その他の資産	188,247		
投資及び出資金	92,499		
有価証券			
出資金	92,499		
その他			
投資損失引当金	△ 235		
長期延滞債権	2,629		
長期貸付金	59,334		
基金	31,315		
減債基金	11,072		
その他	20,243		
その他	2,859		
徴収不能引当金	△ 154		
流動資産	34,682		
現金預金	11,162		
未収金	1,453		
短期貸付金			
基金	22,066		
財政調整基金	6,766		
減債基金	15,300		
棚卸資産			
その他			
徴収不能引当金			
資産合計	2,201,054	純資産合計	827,397
		負債及び純資産合計	2,201,054

4 山形県（連結）の貸借対照表（BS） [平成28年度版]

（単位：百万円）

科目名	金額	科目名	金額
【資産の部】		【負債の部】	
固定資産	2,331,083	固定負債	1,360,917
有形固定資産	2,189,623	地方債等	1,159,686
事業用資産	452,860	長期未払金	66
土地	171,590	退職手当引当金	167,320
立木竹	2,112	損失補償等引当金	11,677
建物	502,363	その他	22,168
建物減価償却累計額	△ 285,888	流動負債	171,773
工作物	46,944	1年内償還予定地方債等	146,384
工作物減価償却累計額	△ 29,378	未払金	6,548
船舶	2,160	未払費用	389
船舶減価償却累計額	△ 1,180	前受金	2,301
浮標等	0	前受収益	10
浮標等減価償却累計額	0	賞与等引当金	12,158
航空機	1,597	預り金	1,685
航空機減価償却累計額	△ 639	その他	2,299
その他	9,944	負債合計	1,532,690
その他減価償却累計額	△ 5,382	【純資産の部】	
建設仮勘定	38,614	固定資産等形成分	2,353,150
インフラ資産	1,709,041	余剰分(不足分)	△ 1,463,756
土地	358,205	他団体出資等分	8,334
建物	44,415		
建物減価償却累計額	△ 22,445		
工作物	3,391,253		
工作物減価償却累計額	△ 2,090,894		
その他	33,833		
その他減価償却累計額	△ 8,981		
建設仮勘定	3,655		
物品	111,871		
物品減価償却累計額	△ 84,149		
無形固定資産	19,256		
ソフトウェア	938		
その他	18,318		
投資その他の資産	122,204		
投資及び出資金	18,121		
有価証券	5,074		
出資金	13,047		
その他	0		
長期延滞債権	2,684		
長期貸付金	23,527		
基金	70,630		
減債基金	11,072		
その他	59,558		
その他	7,397		
徴収不能引当金	△ 154		
流動資産	99,334		
現金預金	54,926		
未収金	13,166		
短期貸付金	1		
基金	22,066		
財政調整基金	6,766		
減債基金	15,300		
棚卸資産	2,473		
その他	7,092		
徴収不能引当金	△ 388		
繰延資産	0	純資産合計	897,728
資産合計	2,430,417	負債及び純資産合計	2,430,417

5 科目の内容説明

(1) 資産の部

「資産」は、これまでの行政活動により形成された様々な資産（社会資本）の年度末現在の財産価値を示しており、翌年度以降も県民に対して行政サービスや経済的便益を提供するもので、将来も県民生活や行政活動に役立つものとして、後世に引き継がれる「県民の財産」である。

① 固定資産

有形固定資産、無形固定資産及び投資その他の資産の別に区分して計上している。

ア 有形固定資産

事業用資産、インフラ資産及び物品の別に区分して計上している。

(ア) 事業用資産

資産形成のための投資活動支出がなされた後、将来の経済的便益（キャッシュ・フロー）の流入が見込まれる資産（将来売却が可能なもの）であり、公有財産として管理されている土地、建物などを計上している。

(イ) インフラ資産

資産形成のための投資活動支出がなされた後、将来の経済的便益（キャッシュ・フロー）の流入が見込まれない資産（将来売却が不可能なもの）であり、道路、橋りょう等の社会資本を計上している。

(ウ) 物品

取得価額50万円以上の備品等を計上している。

イ 無形固定資産

ソフトウェア及びその他の別に区分して計上している。

(ア) ソフトウェア

取得価額50万円以上の備品等ソフトウェアを計上している。

(イ) その他

ソフトウェア以外の無形固定資産を計上している。

【資産の算定方法】

- 債務負担行為による物件購入費等（地方職員共済組合等において施工し供用開始されている職員アパート及びPFI方式により建設された県営住宅団地等）のリース資産については、「リース取引に関する会計基準」により、ファイナンス・リース取引として、リース料の総額を取得価額として計上している。
- 減価償却を必要とする資産については、取得年度の翌年度から定額法により減価償却する。なお、耐用年数終了後、存在する資産については、備忘価額1円にて計上している。（無形固定資産を除く）。
- 資産の取得に係る直接的な対価（公有財産購入費・工事請負費）のほか、付随費用（設計等の委託費）も取得価額に含め計上している。
- 昭和59年度以前に取得した道路、河川、水路の敷地については、備忘価額1円にて計上している。
- 管理者と所有者が異なる指定区間外の国道等の県の所有外資産は計上してしない。

ウ 投資その他の資産

投資及び出資金、投資損失引当金、長期延滞債権、長期貸付金、基金、その他及び徴収不能引当金の別に区分して計上している。

(ア) 投資及び出資金

有価証券、出資金及びその他の別に区分して計上している。

a 有価証券

保有している債券等について、次のとおり評価し計上している。

- ・市場価格のあるものは、年度末日の市場価格による。
- ・市場価格のないものは、取得原価による。

ただし、発行会社の財政状態の悪化により価値が著しく低下した場合は、相当の減額を行う。

b 出資金

公有財産として管理されている出資金及び出捐金を計上している。

有価証券と同様に、市場価格があるものは市場価格で、市場価格がないものは、取得原価による。

ただし、出資先の財政状態の悪化により価値が著しく低下した場合は、相当の減額を行う。

c その他

上記以外の投資及び出資金を計上している。

(イ) 投資損失引当金

投資及び出資金のうち連結団体及び会計に対するものについて、実質価額が著しく低下した場合、実質価額と取得原価との差額を計上している。

(ロ) 長期延滞債権

滞納繰越調定収入未済額を計上している。

(ハ) 長期貸付金

農業、商工業の振興及び修学の促進等を目的とした各種団体及び個人に対する貸付金のうち翌々年度以降に償還期限が到来するものを計上している。

(ニ) 基金

基金のうち流動資産に区分されるもの以外のものを計上している。

エ その他

上記以外の固定資産を計上している。

オ 徴収不能引当金

過去3年間の実績に基づいて算定した徴収不能見積額等を計上している。

② 流動資産

現金預金、未収金、短期貸付金、基金、棚卸資産、その他及び徴収不能引当金の別に区分して計上している。

ア 現金預金

現金預金の範囲は、現金（手許現金、要求払預金）及び現金同等物（3ヶ月以内の短期投資の他、出納整理期間中の取引により発生する資金の受払いも含む）としており、歳入歳出外現金も含んでいる。

イ 未収金

現年調定現年収入未済額を計上している。

ウ 短期貸付金

農業、商工業の振興及び修学の促進等を目的とした各種団体及び個人に対する貸付金のうち翌年度に償還期限が到来するものを計上している。

エ 基金

財政調整基金及び県債管理基金のうち流動資産に区分されるものを計上している。

オ 棚卸資産

売却を目的として保有している資産を計上している。

カ その他

上記以外の流動資産を計上している。

キ 徴収不能引当金

過去5年間の実績に基づいて算定した徴収不能見積額を計上している。

(2) 負債の部

「負債」の大部分は、県民に行政サービス等を将来とも提供する資産（社会資本）を形成するための県債の未償還額等で、既存の社会資本に対して、後世の県民が将来の県税、地方交付税等によって賄っていくこととなる債務で、「後世の県民の負担」といえる。

① 固定負債

地方債、長期未払金、退職手当引当金、損失補償等引当金及びその他の別に区分して計上している。

ア 地方債

地方債残高のうち、対象会計年度の翌々年度以降に償還期限が到来する地方債元金相当額を計上している。

なお、計上額は年度末の地方債残高から対象会計年度の翌年度の公債償還予定額（流動負債に計上した分）を差し引いた金額である。

地方債残高は財政状況を認識する上で重要な情報となることから、資産形成以外に充てられた地方債（災害復旧のため及び地方財政措置上特例として発行した地方債）を含む全ての地方債を計上している。

イ 長期未払金

債務負担行為等の一定の契約により役務の提供等を受けている場合、対象会計年度の翌々年度以降の支出予定額を計上している。

ウ 退職手当引当金

退職給付引当金について、本年度末に特別職を含む全職員（本年度末退職者を除く）が普通退職（自己都合退職）した場合の退職手当を次の期末要支給額方式による簡便法により算定した額を計上している。

勤務年数ごとに（職員数×平均俸給月額×退職手当の支給率）を算定し合算する。

エ 損失補償等引当金

履行すべき額が確定していない損失補償債務等を計上している。

オ その他

上記以外の固定負債を計上している。

② 流動負債

1年内償還予定地方債、未払金、未払費用、前受金、前受収益、賞与等引当金、預り金及びその他の別に区分し計上している。

ア 1年内償還予定地方債

地方債残高のうち対象会計年度の翌年度に償還が予定されている地方債元金相当額を計上している。

イ 未払金

対象会計年度末までに支払義務発生の原因が生じており、その金額が確定しているものを計上している。

ウ 未払費用

債務負担行為等の一定の契約により役務の提供等を受けている場合、対象会計年度の翌年度に支払いが確定する金額を計上している。

エ 前受金

対象会計年度の翌年度に繰越した事業の財源として収入した市町村負担金等の額で、対象会計年度の翌年度の収入となるべきものの額を計上している。

オ 前受収益

一定の契約により役務の提供等を行う場合、対象会計年度末時点において未だ提供していない役務に対し支払を受けたものを計上している。

カ 賞与等引当金

賞与引当金として、対象会計年度の翌年度6月支給予定の期末・勤勉手当のうち、全支給対象期間（12月～5月）に対する対象会計年度の支給対象期間（12月～3月）の割合（4／6か月）を乗じた額を計上している。

キ 預り金

現金預金の範囲に含めている歳入歳出外現金を計上している。

ク その他

上記以外の流動負債を計上している。

(3) 純資産の部

「純資産」は、資産合計から負債合計を差し引いた差額で、現在保有する資産のうち、これまでの世代が負担し、将来の返済や支出の必要のない資産額を、「固定資産等形成分」、「余剰分（不足）」に区分して計上している。

なお、科目内容は、「純資産変動計算書」の項を参照。

第4 山形県の行政コスト計算書（P L）

1 山形県（全体）の行政コスト計算書（P L）の概要

(1) 費用の状況

平成28年度の費用合計は、5,039億円であり、経常費用が4,992億円（構成比99.1%）、臨時損失が48億円（構成比0.9%）となっている。

経常費用の内訳は、職員給料等の人件費が1,789億円（費用合計に対し構成比35.5%）、維持補修費、委託費、減価償却費を含む物件費等が1,513億円（費用合計に対し構成比30.0%）、地方債の支払利息等のその他の業務費用が196億円（費用合計に対し構成比3.9%）、市町村等への補助金や生活保護費、児童手当等の社会保障給付を含む移転費用が1,493億円（費用に対し構成比29.6%）となっている。

(2) 収益の状況

平成28年度の費用合計に対する収益合計は618億円であり、内訳を見ると使用料及び手数料が479億円（構成比9.5%）、受取利息及び雑入等のその他の経常収益が136億円（構成比2.7%）、臨時利益が4億円（構成比0.1%）となっている。

(3) 純行政コストの状況

平成28年度の費用合計から収益合計を差し引いた純行政コストは、4,421億円であり、費用に対する割合は、87.7%となっている。

(4) 県民一人当たりの純行政コストについて

平成28年度の県民一人当たりの費用合計は、453千円で、これに対する収益合計56千円を差し引いた純行政コストは、397千円となっている。

2 山形県（全体）の行政コスト計算書（PL） [平成28年度版]

（単位：百万円）

科目名	金額
経常費用	499,166
業務費用	349,818
人件費	178,931
職員給与費	146,705
賞与等引当金繰入額	11,376
退職手当引当金繰入額	12,721
その他	8,129
物件費等	151,316
物件費	50,399
維持補修費	19,558
減価償却費	81,011
その他	348
その他の業務費用	19,571
支払利息	13,592
徴収不能引当金繰入額	247
その他	5,732
移転費用	149,348
補助金等	138,496
社会保障給付	6,578
他会計への繰出金	
その他	4,274
経常収益	61,473
使用料及び手数料	47,891
その他	13,582
純経常行政コスト	437,693
臨時損失	4,764
災害復旧事業費	2,815
資産除売却損	50
投資損失引当金繰入額	1
損失補償等引当金繰入額	1,173
その他	726
臨時利益	369
資産売却益	
その他	369
純行政コスト	442,089

3 山形県（一般会計等）の行政コスト計算書（P L） [平成28年度版]

(単位:百万円)

科目名	金額
経常費用	459,709
業務費用	302,457
人件費	156,146
職員給与費	131,216
賞与等引当金繰入額	10,039
退職手当引当金繰入額	11,397
その他	3,494
物件費等	129,499
物件費	37,161
維持補修費	18,869
減価償却費	73,469
その他	
その他の業務費用	16,812
支払利息	12,770
徴収不能引当金繰入額	241
その他	3,800
移転費用	157,252
補助金等	144,843
社会保障給付	6,578
他会計への繰出金	1,980
その他	3,851
経常収益	19,489
使用料及び手数料	7,407
その他	12,082
純経常行政コスト	440,221
臨時損失	3,996
災害復旧事業費	2,815
資産除売却損	50
投資損失引当金繰入額	1
損失補償等引当金繰入額	1,129
その他	1
臨時利益	6
資産売却益	
その他	6
純行政コスト	444,211

4 山形県（連結）の行政コスト計算書（PL） [平成28年度版]

（単位：百万円）

科目名	金額
経常費用	530,362
業務費用	386,108
人件費	198,168
職員給与費	163,129
賞与等引当金繰入額	11,650
退職手当引当金繰入額	13,115
その他	10,273
物件費等	163,386
物件費	52,764
維持補修費	20,055
減価償却費	83,400
その他	7,166
その他の業務費用	24,555
支払利息	13,918
徴収不能引当金繰入額	256
その他	10,381
移転費用	144,253
補助金等	133,396
社会保障給付	6,578
その他	4,279
経常収益	94,562
使用料及び手数料	67,652
その他	26,910
純経常行政コスト	435,800
臨時損失	6,268
災害復旧事業費	2,815
資産除売却損	440
損失補償等引当金繰入額	1,173
その他	1,841
臨時利益	943
資産売却益	52
その他	891
純行政コスト	441,125

5 科目の内容説明

(1) 経常費用

業務費用及び移転費用の別に区分し計上している。

① 業務費用

人件費、物件費等及びその他の業務費用の別に区分し計上している。

ア 人件費

職員給与費、賞与等引当金繰入額、退職手当引当金繰入額及びその他の別に区分し計上している。

(ア) 職員給与費

職員給料及び職員手当等を計上している。

なお、対象会計年度の退職手当については、退職給付引当金を取り崩して支払われたものとみなし、計上していない。

また、対象会計年度の6月支給期末・勤勉手当のうち、前年度の支給対象期間（12月～3月）に係る額については、賞与引当金を取り崩して支払われたものとみなし、計上していない。

(イ) 賞与等引当金繰入額

対象会計年度に新たに繰り入れた賞与引当金繰入額（12月～3月に係る額）等を計上している。

(ロ) 退職手当引当金繰入額

恩給及び退職年金のほか、対象会計年度に新たに繰り入れた退職給付引当金繰入額を計上している。

(ハ) その他

上記以外の人件費を計上している。

イ 物件費等

物件費、維持補修費、減価償却費及びその他の別に区分し計上している。

(ア) 物件費

職員旅費、委託料、消耗品（資産として計上しない取得価額50万円未満の備品を含む）、燃料費、材料費、食糧費等を計上している。

なお、債務負担行為等の一定の契約により役務の提供等を受けている場合、対象会計年度の支払額については、未払費用から支払われたものとみなし、計上しない。

(イ) 維持補修費

資産形成につながらない施設等の修繕費等を計上している。

(ロ) 減価償却費

資産の耐用年数に基づき計算された当該会計期間中の負担となる資産価値減少金額を計上している。

(ハ) その他

上記以外の物件費等を計上している。

ウ その他の業務費用

支払利息、徴収不能引当金繰入額及びその他の別に区分して計上している。

(ア) 支払利息

地方債支払利息額、一時借入金に係る支払利息額を計上している。

(イ) 徴収不能引当金繰入額

対象会計年度に新たに繰り入れた徴収不能引当金繰入額を計上している。

(ロ) その他

上記以外のその他の業務費用を計上している。

② 移転費用

補助金等、社会保障給付、他会計への繰出金及びその他の別に区分し計上している。

ア 補助金等

国、市町村等への負担金、補助及び交付金を計上している。

イ 社会保障給付

生活保護費、児童保護費等の扶助費を計上している。

ウ 他会計への繰出金

他会計への繰出金が対象となるが、全額相殺消去により計上額はゼロとなる。

エ その他

上記以外の移転費用を計上している。

(2) 経常収益

使用料及び手数料及びその他の別に区分し計上している。

① 使用料及び手数料

県が行政サービスを提供したことにより得られた使用料・手数料を計上している。

② その他

上記以外の経常収益を計上している。

(3) 臨時損失

災害復旧事業費、資産除売却損、投資損失引当金繰入額、損失補償等引当金繰入額及びその他の別に区分し計上している。

① 災害復旧事業費

災害復旧に関する費用を計上している。

② 資産除売却損

土地等の資産の帳簿価額より売却額が下回った場合の差額及び除却した資産の除却時の帳簿価額を計上している。

③ 投資損失引当金繰入額

対象会計年度に新たに繰り入れた投資損失引当金繰入額を計上している。

④ 損失補償等引当金繰入額

対象会計年度に新たに繰り入れた損失補償等引当金繰入額を計上している。

⑤ その他

上記以外の臨時損失を計上している。

(4) 臨時利益

資産売却益及びその他の別に区分し計上している。

① 資産売却益

資産の売却による収入が帳簿価額を上回る場合の差額を計上している。

② その他

上記以外の臨時利益を計上している。

第5 山形県の純資産変動計算書（NW）

1 山形県（全体）の純資産変動計算書（NW）の概要

(1) 純資産変動の状況

平成28年度の純資産は、前年度末残高9,141億円から本年度純資産変動額として506億円減少し、本年度末残高は8,635億円となっている。

本年度純資産変動による純資産残高の増減額の内訳は、純行政コストが4,421億円の減、財源が4,032億円の増、資産評価差額、無償所管換等を含むその他が117億円の減となっている。

(2) 県民一人当たりの純資産について

平成28年度の県民一人当たりの純資産は、前年度末残高より45千円減少し、776千円となっている。

2 山形県（全体）の純資産変動計算書（NW） [平成28年度版]

（単位：百万円）

科目名	合計	固定資産等形成分	余剰分(不足分)
前年度末純資産残高	914,076	2,357,743	△ 1,443,667
純行政コスト(△)	△ 442,089		△ 442,089
財源	403,249		403,249
税収等	334,193		334,193
国県等補助金	69,056		69,056
本年度差額	△ 38,840		△ 38,840
固定資産等の変動(内部変動)		△ 75,305	75,305
有形固定資産等の増加		43,193	△ 43,193
有形固定資産等の減少		△ 93,820	93,820
貸付金・基金等の増加		68,537	△ 68,537
貸付金・基金等の減少		△ 93,214	93,214
資産評価差額	△ 10,739	△ 10,739	
無償所管換等	684	684	
その他	△ 1,689	24,620	△ 26,309
本年度純資産変動額	△ 50,585	△ 60,741	10,157
本年度末純資産残高	863,492	2,297,002	△ 1,433,511

3 山形県（一般会計等）の純資産変動計算書（NW） [平成28年度版]

(単位:百万円)

科目名	合計	固定資産等形成分	余剰分(不足分)
前年度末純資産残高	876,207	2,243,893	△ 1,367,685
純行政コスト(△)	△ 444,211		△ 444,211
財源	405,420		405,420
税収等	337,459		337,459
国県等補助金	67,961		67,961
本年度差額	△ 38,791		△ 38,791
固定資産等の変動(内部変動)		△ 70,754	70,754
有形固定資産等の増加		39,876	△ 39,876
有形固定資産等の減少		△ 86,012	86,012
貸付金・基金等の増加		68,432	△ 68,432
貸付金・基金等の減少		△ 93,050	93,050
資産評価差額	△ 10,742	△ 10,742	
無償所管換等	682	682	
その他	41	25,360	△ 25,319
本年度純資産変動額	△ 48,810	△ 55,454	6,644
本年度末純資産残高	827,397	2,188,438	△ 1,361,041

4 山形県（連結）の純資産変動計算書（NW） [平成28年度版]

（単位：百万円）

科目名	合計	固定資産等形成分	余剰分(不足分)	他団体出資等分
前年度末純資産残高	1,027,799	2,531,979	△ 1,512,153	7,973
純行政コスト(△)	△ 441,125		△ 440,887	△ 238
財源	402,525		402,269	256
税収等	333,211		333,196	15
国県等補助金	69,314		69,073	241
本年度差額	△ 38,600		△ 38,618	18
固定資産等の変動(内部変動)		△ 75,366	75,366	
有形固定資産等の増加		47,416	△ 47,416	
有形固定資産等の減少		△ 96,453	96,453	
貸付金・基金等の増加		69,408	△ 69,408	
貸付金・基金等の減少		△ 95,736	95,736	
資産評価差額	△ 10,845	△ 10,845		
無償所管換等	816	816		
他団体出資等分の増加	546			546
他団体出資等分の減少	△ 204			△ 204
その他	△ 81,786	△ 93,435	11,649	
本年度純資産変動額	△ 130,072	△ 178,830	48,397	361
本年度末純資産残高	897,728	2,353,150	△ 1,463,756	8,334

5 科目の内容説明

(1) 純行政コスト

純行政コストは、行政コスト計算書の収支尻である純行政コストと連動している。

(2) 財源

税込等及び国県等補助金の別に区分し計上している。

① 税込等

県税及び地方譲与税のほか、地方消費税清算金の純収入を計上している。

② 国県等補助金

国庫支出金、都道府県等支出金等を計上している。

(3) 固定資産等の変動（内部変動）

有形固定資産等の増加、有形固定資産等の減少、貸付金・基金等の増加及び貸付金・基金等の減少の別に区分して計上している。

① 有形固定資産等の増加

固定資産の形成による保有資産の増加額または固定資産の形成のために支出した金額を計上している。

② 有形固定資産等の減少

固定資産の減価償却費相当額及び除売却による減少額または固定資産の売却収入（元本分）、除却相当額及び自己金融効果を伴う減価償却費相当額を計上している。

③ 貸付金・基金等の増加

貸付金、基金等の形成による保有資産の増加額または新たな貸付金・基金等のために支出した金額を計上している。

④ 貸付金・基金等の減少

貸付金の償還及び基金の取崩等による減少額または貸付金の償還収入及び基金の取崩収入相当額等を計上している。

(4) 資産評価差額

有価証券等の評価差額を計上している。

(5) 無償所管換等

無償で譲渡または取得した固定資産の評価額等を計上している。

(6) その他

上記以外の純資産及びその内部構成の変動を計上している。

第6 山形県の資金収支計算書（CF）

1 山形県（全体）の資金収支計算書（CF）の概要

(1) 資金収支（キャッシュ・フロー）の状況

平成28年度の現金収入合計が6,851億円に対し、現金支出合計が6,849億円であり、この結果、平成28年度の本年度末資金残高は、前年度末資金残高428億円から本年度資金収支額として2億円増加し430億円、これに歳計外現金の13億円を合わせた現金預金残高が443億円となっている。

本年度資金収支による資金残高の増減額内訳は、業務活動収支で154億円の増、投資活動収支で74億円の減、財務活動収支で79億円の減となっている。

(2) 県民一人当たりの現金預金残高について

平成28年度の県民一人当たりの本年度末現金預金残高は、前年度末現金預金残高40千円から、本年度資金収支額増減なしの40千円となっている。

2 山形県（全体）の資金収支計算書（CF） [平成28年度版]

（単位：百万円）

科目名	金額
【業務活動収支】	
業務支出	443,700
業務費用支出	273,775
人件費支出	182,347
物件費等支出	70,825
支払利息支出	13,598
その他の支出	7,006
移転費用支出	169,926
補助金等支出	138,496
社会保障給付支出	6,578
他会計への繰出支出	
その他の支出	24,851
業務収入	460,745
税金等収入	357,608
国県等補助金収入	40,655
使用料及び手数料収入	48,260
その他の収入	14,221
臨時支出	3,574
災害復旧事業費支出	2,815
その他の支出	759
臨時収入	1,973
業務活動収支	15,445
【投資活動収支】	
投資活動支出	102,904
公共施設等整備費支出	41,554
基金積立金支出	8,984
投資及び出資金支出	985
貸付金支出	51,391
その他の支出	△ 9
投資活動収入	95,535
国県等補助金収入	25,818
基金取崩収入	18,590
貸付金元金回収収入	50,747
資産売却収入	512
その他の収入	△ 131
投資活動収支	△ 7,369
【財務活動収支】	
財務活動支出	134,730
地方債償還支出	134,730
その他の支出	
財務活動収入	126,856
地方債発行収入	126,713
その他の収入	143
財務活動収支	△ 7,873
本年度資金収支額	203
前年度末資金残高	42,838
本年度末資金残高	43,041
前年度末歳計外現金残高	1,320
本年度歳計外現金増減額	△ 53
本年度末歳計外現金残高	1,267
本年度末現金預金残高	44,308

3 山形県（一般会計等）の資金収支計算書（CF） [平成28年度版]

(単位:百万円)

科目名	金額
【業務活動収支】	
業務支出	410,619
業務費用支出	232,790
人件費支出	159,973
物件費等支出	56,246
支払利息支出	12,770
その他の支出	3,800
移転費用支出	177,830
補助金等支出	144,843
社会保障給付支出	6,578
他会計への繰出支出	1,980
その他の支出	24,429
業務収入	419,234
税金等収入	359,115
国県等補助金収入	40,533
使用料及び手数料収入	7,409
その他の収入	12,177
臨時支出	2,815
災害復旧事業費支出	2,815
その他の支出	
臨時収入	1,610
業務活動収支	7,410
【投資活動収支】	
投資活動支出	104,328
公共施設等整備費支出	38,026
基金積立金支出	8,984
投資及び出資金支出	1,128
貸付金支出	56,191
その他の支出	
投資活動収入	100,476
国県等補助金収入	25,817
基金取崩収入	18,590
貸付金元金回収収入	55,547
資産売却収入	512
その他の収入	10
投資活動収支	△ 3,853
【財務活動収支】	
財務活動支出	127,638
地方債償還支出	127,638
その他の支出	
財務活動収入	121,337
地方債発行収入	121,337
その他の収入	
財務活動収支	△ 6,301
本年度資金収支額	△ 2,744
前年度末資金残高	12,639
本年度末資金残高	9,895
前年度末歳計外現金残高	1,320
本年度歳計外現金増減額	△ 53
本年度末歳計外現金残高	1,267
本年度末現金預金残高	11,162

4 山形県（連結）の資金収支計算書（CF） [平成28年度版]

（単位：百万円）

科目名	金額
【業務活動収支】	
業務支出	476,407
業務費用支出	311,599
人件費支出	201,743
物件費等支出	78,705
支払利息支出	13,926
その他の支出	17,226
移転費用支出	164,808
補助金等支出	133,378
社会保障給付支出	6,578
その他の支出	24,852
業務収入	493,422
税込等収入	356,944
国県等補助金収入	41,672
使用料及び手数料収入	68,125
その他の収入	26,681
臨時支出	3,604
災害復旧事業費支出	2,815
その他の支出	789
臨時収入	2,141
業務活動収支	15,553
【投資活動収支】	0
投資活動支出	108,918
公共施設等整備費支出	43,037
基金積立金支出	9,045
投資及び出資金支出	6,075
貸付金支出	49,333
その他の支出	1,427
投資活動収入	102,143
国県等補助金収入	25,826
基金取崩収入	19,091
貸付金元金回収収入	47,991
資産売却収入	4,290
その他の収入	4,946
投資活動収支	△ 6,775
【財務活動収支】	0
財務活動支出	136,513
地方債等償還支出	136,185
その他の支出	328
財務活動収入	128,153
地方債等発行収入	127,268
その他の収入	886
財務活動収支	△ 8,359
本年度資金収支額	419
前年度末資金残高	53,241
比例連結割合変更に伴う差額	0
本年度末資金残高	53,659
前年度末歳計外現金残高	1,320
本年度歳計外現金増減額	△ 53
本年度末歳計外現金残高	1,267
本年度末現金預金残高	54,926

5 科目の内容説明

(1) 業務活動収支

業務支出、業務収入、臨時支出及び臨時収入に区分して計上している。

① 業務支出

業務費用支出及び移転費用支出の別に区分して計上している。

これらは、行政コスト計算書の区分に応じており、業務費用支出は、行政コスト計算書の「業務費用（引当金繰入額及び減価償却費を除く）」のキャッシュ・フローを表している。

② 業務収入

税込等収入、国県等補助金収入、使用料及び手数料収入及びその他の収入の別に区分して計上している。

これらは、純資産変動計算書、行政コスト計算書の区分に応じており、税込等収入、国県等補助金収入は、純資産変動計算書の「税込等」、「国県等補助金」の、使用料及び手数料収入及びその他の収入は、行政コスト計算書の「使用料及び手数料」、「その他」のキャッシュ・フローを表している。

③ 臨時支出

災害復旧事業費支出、その他の支出の別に区分して計上している。

これらは、行政コスト計算書の区分に応じており、臨時支出は、行政コスト計算書の「臨時損失」のキャッシュ・フローを表している。

④ 臨時収入

臨時にあった収入を計上している。

これは、行政コスト計算書の区分に応じており、臨時収入は、行政コスト計算書の「臨時利益」のキャッシュ・フローを表している。

(2) 投資活動収支

投資活動支出及び投資活動収入の別に区分して計上している。

① 投資活動支出

公共施設等整備費支出、基金積立金支出、投資及び出資金支出、貸付金支出及びその他の支出の別に区分して計上している。

これらは、純資産変動計算書の区分に応じており、公共施設等整備費支出は、純資産変動計算書の「有形固定資産等の増加」の、基金積立金支出、投資及び出資金支出、貸付金支出及びその他の支出は、純資産変動計算書の「貸付金・基金等の増加」のキャッシュ・フローを表している。

② 投資活動収入

国県等補助金収入、基金取崩収入、貸付金元金回収収入、資産売却収入及びその他の収入の別に区分して計上している。

これらは、純資産変動計算書の区分に応じており、国県等補助金収入は、純資産変動計算書の「国県等補助金」の、基金取崩収入及び貸付金元金回収収入は、純資産変動計算書の「貸付金・基金等の減少」の、資産売却収入は純資産変動計算書の「有形固定資産等の減少」のキャッシュ・フローを表している。

(3) 財務活動収支

財務活動支出及び財務活動収入の別に区分して計上している。

① 財務活動支出

地方債償還支出及びその他の支出の別に区分して計上している。

ア 地方債償還支出

地方債に係る元本償還支出を計上している。

これは、貸借対照表の区分に応じており、「地方債」及び「1年内償還予定地方債」のキャッシュ・フローを表している。

イ その他の支出

上記以外の財務活動支出を計上している。

② 財務活動収入

地方債発行収入及びその他の収入の別に区分して計上している。

ア 地方債発行収入

地方債発行による収入を計上している。

これは、貸借対照表の区分に応じており、「地方債」及び「1年内償還予定地方債」のキャッシュ・フローを表している。

イ その他の収入

上記以外の財務活動収入を計上している。

(4) 本年度歳計外現金増減額

対象年度内の歳入歳出外現金の増減額を計上している。

連結精算表

1 連結貸借対照表内訳表(BS)

(その1)

(単位:百万円)

科 目	一般会計等財務書類				全体財務書類				
	一般会計等 (単純合算) ①	相殺消去 ②	小 計 (純 計) ③=①+②	公 営 企 業 会 計	病 院 事 業 会 計	小 計 (単純合算) ④	連結修正等 ⑤	相殺消去 ⑥	合 計 (純 計) ⑦=③+④+ ⑤+⑥
【資産の部】									
固定資産	2,166,372		2,166,372	126,464	33,260	2,326,097		△ 51,161	2,274,936
有形固定資産	1,977,309		1,977,309	105,841	31,851	2,115,002			2,115,002
事業用資産	354,314		354,314	1,281	27,289	382,884			382,884
土地	156,447		156,447	683	4,689	161,818			161,818
立木竹	2,112		2,112			2,112			2,112
建物	412,337		412,337	2,079	54,038	468,454			468,454
建物減価償却累計額	△ 234,721		△ 234,721	△ 1,501	△ 32,442	△ 268,663			△ 268,663
工作物	42,381		42,381	465	2,331	45,178			45,178
工作物減価償却累計額	△ 26,180		△ 26,180	△ 446	△ 1,485	△ 28,111			△ 28,111
船舶	2,160		2,160			2,160			2,160
船舶減価償却累計額	△ 1,180		△ 1,180			△ 1,180			△ 1,180
浮標等									
浮標等減価償却累計額									
航空機	1,597		1,597			1,597			1,597
航空機減価償却累計額	△ 639		△ 639			△ 639			△ 639
その他				305	8	313			313
その他減価償却累計額				△ 305		△ 305			△ 305
建設仮勘定	1		1		149	150			150
インフラ資産	1,616,098		1,616,098	92,944		1,709,041			1,709,041
土地	357,292		357,292	913		358,205			358,205
建物	33,084		33,084	11,332		44,415			44,415
建物減価償却累計額	△ 16,351		△ 16,351	△ 6,093		△ 22,445			△ 22,445
工作物	3,279,127		3,279,127	112,125		3,391,253			3,391,253
工作物減価償却累計額	△ 2,037,769		△ 2,037,769	△ 53,125		△ 2,090,894			△ 2,090,894
その他				33,833		33,833			33,833
その他減価償却累計額				△ 8,981		△ 8,981			△ 8,981
建設仮勘定	715		715	2,940		3,655			3,655
物品	43,350		43,350	40,473	14,577	98,400			98,400
物品減価償却累計額	△ 36,453		△ 36,453	△ 28,856	△ 10,015	△ 75,324			△ 75,324
無形固定資産	816		816	18,217	11	19,044			19,044
ソフトウェア	746		746	14		760			760
その他	70		70	18,202	11	18,284			18,284
投資その他の資産	188,247		188,247	2,406	1,398	192,051		△ 51,161	140,890
投資及び出資金	92,499		92,499	1,009		93,508		△ 49,764	43,744
有価証券				78		78			78
出資金	92,499		92,499	931		93,430		△ 49,764	43,666
その他									
投資損失引当金	△ 235		△ 235			△ 235			△ 235
長期延滞債権	2,629		2,629			2,629			2,629
長期貸付金	59,334		59,334	1,397		60,731		△ 1,397	59,334
基金	31,315		31,315			31,315			31,315
その他	2,859		2,859	0	1,398	4,257			4,257
徴収不能引当金	△ 154		△ 154			△ 154			△ 154
流動資産	34,682		34,682	35,241	5,841	75,764	△ 6	△ 1,250	74,508
現金預金	11,162		11,162	32,628	379	44,169	139		44,308
未収金	1,453		1,453	1,296	5,355	8,105	△ 145		7,960
短期貸付金									
基金	22,066		22,066			22,066			22,066
棚卸資産				64	156	221			221
その他				1,252	0	1,252		△ 1,250	2
徴収不能引当金					△ 49	△ 49			△ 49
繰延資産									
資産合計	2,201,054		2,201,054	161,705	39,102	2,401,861	△ 6	△ 52,411	2,349,444
【負債の部】									
固定負債	1,230,366		1,230,366	53,947	46,219	1,330,532		△ 1,397	1,329,135
地方債等	1,069,631		1,069,631	12,584	27,157	1,109,372			1,109,372
長期未払金									
退職手当引当金	146,784		146,784	906	14,608	162,298			162,298
損失補償等引当金	11,677		11,677			11,677			11,677
その他	2,274		2,274	40,457	4,454	47,185		△ 1,397	45,788
流動負債	143,312	△ 22	143,290	2,563	10,970	156,824	△ 6		156,817
1年内償還予定地方債等	129,591		129,591	1,323	6,847	137,761			137,761
未払金	0		0	1,102	2,622	3,724	△ 6		3,718
未払費用	121		121	17		138			138
前受金	2,136	△ 22	2,114			2,114			2,114
前受収益									
賞与等引当金	10,039		10,039	100	1,237	11,376			11,376
預り金	1,267		1,267	17	238	1,521			1,521
その他	158		158	5	25	189			189
負債合計	1,373,678	△ 22	1,373,656	56,510	57,189	1,487,355	△ 6	△ 1,397	1,485,952
【純資産の部】									
純資産合計	827,375	22	827,397	105,195	△ 18,087	914,505		△ 51,014	863,492
負債及び純資産合計	2,201,054		2,201,054	161,705	39,102	2,401,861	△ 6	△ 52,411	2,349,444

連結精算表

1 連結貸借対照表内訳表(BS)

(その2)

(単位:百万円)

科 目	連結財務書類									
	山形県・酒田市病院機構	山形県立保健医療学大	山形県公立大学法人	置賜広域病院組合	山形県土地開発公社	山形県道路公社	山形県住宅供給公社	(公財)やまがた教育振興財団	(一社)山形県私立学校振興基金協会	(公財)山形県生涯学習文化財団
【資産の部】										
固定資産	12,277	2,752	2,558	12,109	41	1,220	2,450	265	67	3,327
有形固定資産	10,420	2,738	2,528	11,981	1	0	2,440			18
事業用資産	9,212	2,296	2,002	9,729			2,438			2
土地	2,666	1,361	604	2,343			2,412			
立木竹										
建物	8,978	1,456	1,468	19,351			40			
建物減価償却累計額	△ 2,477	△ 520	△ 155	△ 12,309			△ 15			
工作物	116		121	1,262						
工作物減価償却累計額	△ 85		△ 36	△ 919						
船舶										
船舶減価償却累計額										
浮標等										
浮標等減価償却累計額										
航空機										
航空機減価償却累計額										
その他	14						1			3
その他減価償却累計額										△ 1
建設仮勘定										
インフラ資産										
土地										
建物										
建物減価償却累計額										
工作物										
工作物減価償却累計額										
その他										
その他減価償却累計額										
建設仮勘定										
物品	3,508	647	711	6,236	3	5	10			16
物品減価償却累計額	△ 2,300	△ 205	△ 185	△ 3,984	△ 2	△ 4	△ 8			
無形固定資産	96	14	30	1	0	0				0
ソフトウェア	95	14	30							0
その他	1	0		1	0	0				
投資その他の資産	1,760		0	128	40	1,220	10	265	67	3,309
投資及び出資金					10		10			2,949
有価証券					10		10			2,949
出資金							0			
その他										
投資損失引当金										
長期延滞債権										
長期貸付金	9		0	24				32		
基金								232	67	360
その他	1,751			103	30	1,220				0
徴収不能引当金										
流動資産	7,758	166	101	2,020	755	152	5,252	3	47	37
現金預金	1,912	166	100	107	659	138	3,229	3	47	31
未収金	1,572	0	1	1,913	65	14	8			6
短期貸付金										
基金										
棚卸資産	37		0	78	31		2,014			
その他	4,260		0		0	0	0			0
徴収不能引当金	△ 23		0	△ 78						
繰延資産										
資産合計	20,035	2,918	2,659	14,129	797	1,372	7,702	268	115	3,364
【負債の部】										
固定負債	7,791	395	609	12,981	130	943	356		100	4
地方債等	4,964			11,802		69				
長期未払金		9	57							
退職手当引当金	2,785				130	18	148			4
損失補償等引当金										
その他	41	386	552	1,180		856	208		100	
流動負債	2,155	111	101	3,167	8	63	271	1		33
1年内償還予定地方債等	1,090			1,448		60				
未払金	560	93	78	744		1	96	1		32
未払費用	203				7		14			
前受金		0	1				152			1
前受収益						2				
賞与等引当金	264			287			5			
預り金	36	4	4	1	1	0	2			0
その他		13	18	688		0				
負債合計	9,945	505	711	16,148	138	1,006	626	1	100	38
【純資産の部】										
純資産合計	10,089	2,413	1,948	△ 2,018	659	366	7,076	267	15	3,326
負債及び純資産合計	20,035	2,918	2,659	14,129	797	1,372	7,702	268	115	3,364

連結精算表

1 連結貸借対照表内訳表(BS)

(その3)

(単位:百万円)

科 目	連結財務書類									
	山形ジェイ アール直行 特急保有(株)	山形鉄道(株)	山形空港 ビル(株)	庄内空港 ビル(株)	(株)やまがた 新電力	(公財)山形県 生活衛生営業 指導センター	(公財)山形県 総合社会 福祉基金	(公財)山形県 臓器移植 推進機構	(福)山形県 社会福祉 事業団	(公財)山形県 企業振興 公
【資産の部】										
固定資産	5,063	31	234	188	10	2	1,371	228	2,913	1,419
有形固定資産	5,060	29	79	177	7	0			358	185
事業用資産	5,055	26	68	173					226	185
土地	352			3						
立木竹										
建物	664	48	457	616					185	393
建物減価償却累計額	△ 497	△ 43	△ 389	△ 449					△ 31	△ 208
工作物		130	8	27					7	
工作物減価償却累計額		△ 109	△ 8	△ 24					△ 2	
船舶										
船舶減価償却累計額										
浮標等										
浮標等減価償却累計額										
航空機										
航空機減価償却累計額										
その他	9,612									
その他減価償却累計額	△ 5,076									
建設仮勘定									68	
インフラ資産										
土地										
建物										
建物減価償却累計額										
工作物										
工作物減価償却累計額										
その他										
その他減価償却累計額										
建設仮勘定										
物品	589	56	41	108	8	1			631	6
物品減価償却累計額	△ 584	△ 53	△ 30	△ 104	△ 1	△ 1			△ 500	△ 6
無形固定資産	1	0	0	0	1			0	36	2
ソフトウェア					1				10	2
その他	1	0	0	0	0			0	26	0
投資その他の資産	3	2	155	11	3	2	1,371	228	2,519	1,232
投資及び出資金		0	123	8						658
有価証券			123	8						657
出資金		0								2
その他										
投資損失引当金										
長期延滞債権										54
長期貸付金										
基金						2	1,371	228	2,519	519
その他	3	2	32	4	3					0
徴収不能引当金										
流動資産	1,610	36	315	234	116	3	16	4	2,296	2,603
現金預金	745	20	300	229	12	3	16	3	1,282	614
未収金		1	14	3	90			0	1,006	323
短期貸付金										
基金										
棚卸資産		2	0	1					3	
その他	865	13	1	1	15				5	1,903
徴収不能引当金					0					△ 237
繰延資産					0					
資産合計	6,673	67	549	422	126	5	1,387	231	5,209	4,022
【負債の部】										
固定負債	6		17	8					1,208	2,499
地方債等									289	2,090
長期未払金										
退職手当引当金	6		12	8					892	106
損失補償等引当金										
その他			5	0					27	303
流動負債	89	24	30	24	95	0	1	0	915	229
1年内償還予定地方債等				3	36				26	
未払金	87	15	0	15	59	0	1	0	560	59
未払費用	1	4	22							
前受金			0	5					3	162
前受収益		2	5	0						
賞与等引当金	0	2	1	1					214	
預り金	0	1	0	0	0		0	0	97	7
その他			1						15	
負債合計	94	24	47	32	95	0	1	0	2,123	2,728
【純資産の部】										
純資産合計	6,579	43	502	390	31	5	1,387	231	3,086	1,294
負債及び純資産合計	6,673	67	549	422	126	5	1,387	231	5,209	4,022

連結精算表

1 連結貸借対照表内訳表(BS)

(その4)

(単位:百万円)

科 目	連結財務書類									
	(公財)山形県 産業技術 振興機構	(公財)山形 大学産業 研究所	(公財)山形県 国際交流 協会	(公財)やま がた農業支 援センタ ー	(特)山形県 漁業信用 基金協会	(公財)山形県 青果物生産 出荷安定 基金協会	(公財)山形県 水産振興 協会	(公財)山形県 畜産協会	(一社)山形県 系統豚普及 センター	(公財)山形県 林業公社
【資産の部】										
固定資産	6,976	27	376	2,083	2,638	241	261	736	0	54,114
有形固定資産	20		0	0	0		12	33	0	38,398
事業用資産	5			0			12	33	0	38,396
土地										
立木竹										
建物	8			4			43	64	1	
建物減価償却累計額	△ 3			△ 4			△ 42	△ 32	△ 1	
工作物							86			
工作物減価償却累計額							△ 75			
船舶										
船舶減価償却累計額										
浮標等										
浮標等減価償却累計額										
航空機										
航空機減価償却累計額										
その他										
その他減価償却累計額										
建設仮勘定										38,396
インフラ資産										
土地										
建物										
建物減価償却累計額										
工作物										
工作物減価償却累計額										
その他										
その他減価償却累計額										
建設仮勘定										
物品	797		0	2	1		12		5	5
物品減価償却累計額	△ 783			△ 2	△ 1		△ 12		△ 5	△ 3
無形固定資産				0	1			0		0
ソフトウェア					1					
その他				0				0		0
投資その他の資産	6,956	27	376	2,083	2,637	241	249	703	0	15,716
投資及び出資金				0	1,262		8		0	
有価証券					1,250					
出資金				0	13		8		0	
その他										
投資損失引当金										
長期延滞債権				0						
長期貸付金				2						
基金	6,956	27	376	2,080	1,375	241	241	701		15,716
その他								2		
徴収不能引当金				0						
流動資産	230	1	8	158	63	6	32	63	55	62
現金預金	127	1	8	107	58	6	14	51	15	48
未収金	83		0	15	4		6	9	6	13
短期貸付金				1						
基金										
棚卸資産				33			12	2	32	
その他	20		0	2	1			0	2	
徴収不能引当金				0						
繰延資産										
資産合計	7,206	28	384	2,242	2,701	247	293	798	55	54,176
【負債の部】										
固定負債	3		1	1,102	330	102	85	157	6	38,120
地方債等				1,085	326					30,048
長期未払金										
退職手当引当金	3		1	16	3	4	85	10	5	69
損失補償等引当金										
その他				1	2	98		146	0	8,004
流動負債	5,310	3	3	75	1,487	0	11	20	31	399
1年内償還予定地方債等	5,286			35	117					371
未払金	24		2	38	0		10	4	31	23
未払費用										
前受金			0		2			16		
前受収益										
賞与等引当金				2	0				1	4
預り金	0		0	0			1	0	0	0
その他					1,368					
負債合計	5,313	3	3	1,177	1,817	103	96	176	37	38,519
【純資産の部】										
純資産合計	1,893	28	381	1,065	883	145	197	622	18	15,656
負債及び純資産合計	7,206	28	384	2,242	2,701	247	293	798	55	54,176

連結精算表

1 連結貸借対照表内訳表(BS)

(その5)

(単位:百万円)

科 目	連結財務書類					合計 (単純合算) ⑧	連結修正等 ⑨	相殺消去 ⑩	合計 (純計) ⑦+⑧+⑨+⑩
	(公財)山形県 みどり 推進機構	(公財)山形県 建設技術 センター	(公財)山形県 埋蔵文化財 センター	(公財)山形県 体育協会	(公財)山形県 暴力追放 運動推進 センター				
【資産の部】									
固定資産	2,864	2,079	200	493	833	2,397,384		△ 66,301	2,331,083
有形固定資産	1	121	15	0	2	2,189,623			2,189,623
事業用資産	1	114	0		2	452,860			452,860
土地		31				171,590			171,590
立木竹						2,112			2,112
建物	1	131				502,363			502,363
建物減価償却累計額		△ 50				△ 285,888			△ 285,888
工作物		9	0			46,944			46,944
工作物減価償却累計額		△ 8	0			△ 29,378			△ 29,378
船舶						2,160			2,160
船舶減価償却累計額						△ 1,180			△ 1,180
浮標等									
浮標等減価償却累計額									
航空機						1,597			1,597
航空機減価償却累計額						△ 639			△ 639
その他					2	9,944			9,944
その他減価償却累計額					0	△ 5,382			△ 5,382
建設仮勘定						38,614			38,614
インフラ資産						1,709,041			1,709,041
土地						358,205			358,205
建物						44,415			44,415
建物減価償却累計額						△ 22,445			△ 22,445
工作物						3,391,253			3,391,253
工作物減価償却累計額						△ 2,090,894			△ 2,090,894
その他						33,833			33,833
その他減価償却累計額						△ 8,981			△ 8,981
建設仮勘定						3,655			3,655
物品	0	47	28	1	0	111,871			111,871
物品減価償却累計額		△ 39	△ 13	△ 1	0	△ 84,149			△ 84,149
無形固定資産	0	27	1	0	0	19,256			19,256
ソフトウェア		25		0		938			938
その他	0	2	1		0	18,318			18,318
投資その他の資産	2,863	1,931	185	493	831	188,505		△ 66,301	122,204
投資及び出資金						48,772		△ 30,652	18,121
有価証券						5,084		△ 10	5,074
出資金						43,689		△ 30,642	13,047
その他									
投資損失引当金						△ 235		235	
長期延滞債権						2,684			2,684
長期貸付金						59,402		△ 35,875	23,527
基金	2,863	1,931	185	493	831	70,630			70,630
その他		0			0	7,407		△ 10	7,397
徴収不能引当金						△ 154			△ 154
流動資産	70	587	179	3	6	99,555	△ 210	△ 10	99,334
現金預金	48	255	26	1	6	54,695	241	△ 10	54,926
未収金	18	330	153	2	0	13,617	△ 452		13,166
短期貸付金						1			1
基金						22,066			22,066
棚卸資産	3	2				2,473			2,473
その他		0				7,092			7,092
徴収不能引当金						△ 388			△ 388
繰延資産						0			0
資産合計	2,934	2,666	379	496	840	2,496,939	△ 210	△ 66,311	2,430,417
【負債の部】									
固定負債	23	512	189			1,396,812		△ 35,895	1,360,917
地方債等						1,160,045		△ 359	1,159,686
長期未払金						66			66
退職手当引当金	23	512	182			167,320			167,320
損失補償等引当金						11,677			11,677
その他						57,704		△ 35,536	22,168
流動負債	19	303	183	7	0	171,983	△ 210		171,773
1年内償還予定地方債等			150			146,384			146,384
未払金	18	273	25	7	0	6,578	△ 30		6,548
未払費用						389			389
前受金	0					2,458	△ 157		2,301
前受収益						10			10
賞与等引当金						12,158			12,158
預り金	0	29	0		0	1,708	△ 23		1,685
その他			8			2,299			2,299
負債合計	42	815	372	7	0	1,568,795	△ 210	△ 35,895	1,532,690
【純資産の部】									
純資産合計	2,892	1,851	7	489	839	928,144		△ 30,416	897,728
負債及び純資産合計	2,934	2,666	379	496	840	2,496,939	△ 210	△ 66,311	2,430,417

連結精算表

2 連結行政コスト計算書内訳表(PL) (その1)

(単位:百万円)

科 目	一般会計等財務書類			全体財務書類					
	一般会計等 (単純合算) ①	相殺消去 ②	小 計 (純 計) ③=①+②	公 営 企 業 会 計	病 院 事 業 会 計	小 計 (単純合算) ④	連結修正等 ⑤	相殺消去 ⑥	合 計 (純 計) ⑦=③+④+ ⑤+⑥
経常費用	553,588	△ 93,879	459,709	9,573	38,708	507,991		△ 8,825	499,166
業務費用	302,457		302,457	8,911	38,708	350,076		△ 258	349,818
人件費	156,146		156,146	1,577	21,225	178,948		△ 16	178,931
職員給与費	131,216		131,216	1,026	14,463	146,705			146,705
賞与等引当金繰入額	10,039		10,039	100	1,237	11,376			11,376
退職手当引当金繰入額	11,397		11,397	179	1,160	12,736		△ 15	12,721
その他	3,494		3,494	272	4,364	8,131		△ 1	8,129
物件費等	129,499		129,499	6,544	15,340	151,383		△ 67	151,316
物件費	37,161		37,161	828	12,477	50,466		△ 67	50,399
維持補修費	18,869		18,869	564	126	19,558			19,558
減価償却費	73,469		73,469	4,894	2,647	81,011			81,011
その他				258	90	348			348
その他の業務費用	16,812		16,812	790	2,143	19,745		△ 175	19,571
支払利息	12,770		12,770	381	441	13,592			13,592
徴収不能引当金繰入額	241		241		5	247			247
その他	3,800		3,800	409	1,697	5,906		△ 175	5,732
移転費用	251,131	△ 93,879	157,252	663		157,915		△ 8,567	149,348
補助金等	144,843		144,843	240		145,084		△ 6,578	138,496
社会保障給付	6,578		6,578			6,578			6,578
他会計への繰出金	95,858	△ 93,879	1,980			1,980		△ 1,980	
その他	3,851		3,851	422		4,274			4,274
経常収益	19,489		19,489	11,729	30,431	61,649		△ 176	61,473
使用料及び手数料	7,407		7,407	11,352	29,232	47,990		△ 99	47,891
その他	12,082		12,082	378	1,199	13,659		△ 77	13,582
純経常行政コスト	534,099	△ 93,879	440,221	△ 2,156	8,277	446,342		△ 8,649	437,693
臨時損失	3,996		3,996	725	43	4,764			4,764
災害復旧事業費	2,815		2,815			2,815			2,815
資産除売却損	50		50			50			50
投資損失引当金繰入額	1		1			1			1
損失補償等引当金繰入額	1,129		1,129		43	1,173			1,173
その他	1		1	725		726			726
臨時利益	6		6		363	369			369
資産売却益									
その他	6		6		363	369			369
純行政コスト	538,090	△ 93,879	444,211	△ 1,431	7,958	450,738		△ 8,649	442,089

連結精算表

2 連結行政コスト計算書内訳表(PL) (その2)

(単位:百万円)

科 目	連結財務書類									
	山形県・酒田市病院機構	山形県立保健医療学大	山形県公立大学法人	置賜広域病院組合	山形県土地開発公社	山形県道路公社	山形県住宅供給公社	(公財)やまがた教育団	(一社)山形県私立学校振興基金協会	(公財)山形県生涯学習文化財団
経常費用	9,687	964	1,004	12,725	209	81	810	3	2	376
業務費用	9,687	964	1,003	12,725	209	81	810	3	2	376
人件費	4,773	673	684	6,409	22	26	52		0	135
職員給与費	3,219	393	533	6,409		5	38		0	10
賞与等引当金繰入額	264						2			
退職手当引当金繰入額	276	38				1	3			
その他	1,013	242	151		22	20	9			125
物件費等	4,395	115	318	4,023	181	49	758	3	0	3
物件費	1,231	57	233	115	0	31	7	0	0	2
維持補修費	125	15	4	118		18	1			
減価償却費	695	43	80	1,315	0	0	1			1
その他	2,344		2	2,475	180	1	749	3	0	
その他の業務費用	520	176	1	2,294	6	5	0	0	2	238
支払利息	148			227		1				
徴収不能引当金繰入額	2			0						
その他	369	176	1	2,066	6	5	0	0	2	238
移転費用			1							
補助金等										
社会保障給付										
他会計への繰出金										
その他			1							
経常収益	9,257	958	460	11,747	195	129	923	0	2	309
使用料及び手数料	9,185	284		10,366	185					
その他	72	674	460	1,381	10	129	923	0	2	309
純経常行政コスト	430	6	544	978	14	△ 48	△ 113	3	1	67
臨時損失	21			183		48				
災害復旧事業費										
資産除売却損	8									
投資損失引当金繰入額										
損失補償等引当金繰入額										
その他	13			183		48				
臨時利益	10			127						1
資産売却益				0						1
その他	10			126						
純行政コスト	441	6	544	1,035	14		△ 113	3	1	66

連結精算表

2 連結行政コスト計算書内訳表(PL) (その3)

(単位:百万円)

科 目	連結財務書類									
	山形ジェイ アール直行 特急保有(株)	山形鉄道(株)	山形空港 ビル(株)	庄内空港 ビル(株)	(株)やまがた 新電力	(公財)山形県 生活衛生営業 指導センター	(公財)山形県 総合社会 福祉基金	(公財)山形県 臓器移植 推進機構	(福)山形県 社会福祉 事業団	(公財)山形県 企業振興 社
経常費用	336	88	68	98	404	7	21	9	6,139	1,204
業務費用	336	88	65	98	404	7	21	8	6,139	1,204
人件費	28	6	24	21		4	2	6	4,680	178
職員給与費	21	5	19	16		4	2	5	4,680	125
賞与等引当金繰入額	0	0		1						
退職手当引当金繰入額	4		2	1						
その他	3	1	3	3				1		53
物件費等	158	79	32	52	385	3	1	1	1,446	488
物件費	0	0	5	8	0	2	1	1	1,090	405
維持補修費	0	0							72	1
減価償却費			7	16	2	0			150	11
その他	157	79	20	28	383	1	0		133	71
その他の業務費用	150	3	9	24	19	1	18	2	13	538
支払利息			0	0	0				6	3
徴収不能引当金繰入額										6
その他	150	3	9	24	19	1	18	2	7	530
移転費用			3					0		
補助金等								0		
社会保障給付										
他会計への繰出金										
その他			3							
経常収益	634	59	72	113	413	1	20	3	5,597	1,005
使用料及び手数料										
その他	634	59	72	113	413	1	20	3	5,597	1,005
純経常行政コスト	△ 298	28	△ 4	△ 15	△ 9	6	1	5	542	200
臨時損失	27	9	6	0			52	5	955	300
災害復旧事業費										
資産除売却損	27	0	3	0					0	300
投資損失引当金繰入額										
損失補償等引当金繰入額										
その他		9	3	0			52	5	954	0
臨時利益		42					0			343
資産売却益										
その他		42					0			343
純行政コスト	△ 271	△ 5	3	△ 15	△ 9	6	52	10	1,497	156

連結精算表

2 連結行政コスト計算書内訳表(PL) (その4)

(単位:百万円)

科 目	連結財務書類									
	(公財)山形県 産業技術 振興機構	(公財)山形 大学産業 研究所	(公財)山形県 国際交流 協会	(公財)やま がた農業支 援センター	(特)山形県 漁業信用 基金協会	(公財)山形県 青果物生産 出荷安定 基金協会	(公財)山形県 水産振興 協会	(公財)山形県 畜産協会	(一社)山形県 系統豚普及 センター	(公財)山形県 林業公社
経常費用	477	1	56	725	16	54	176	86	134	426
業務費用	477	0	38	725	16	54	176	86	134	426
人件費	115	0	26	84	11	6	88	23	4	70
職員給与費	57	0	19	50	8	4	52	21	4	52
賞与等引当金繰入額				2	0					4
退職手当引当金繰入額				2	0					3
その他	58		7	31	2	2	36	2	0	11
物件費等	320	0	12	61	1	0	68	58	129	8
物件費	285	0	11	56	1	0	52	6	0	7
維持補修費			0	0			13		0	
減価償却費	35		0	3	0		3	2		1
その他		0	1	1				50	129	
その他の業務費用	43	0	0	580	5	48	20	4	1	349
支払利息				0					0	164
徴収不能引当金繰入額				0						
その他	43	0	0	580	5	48	20	4	1	185
移転費用			1	19		0				
補助金等		1	18		0					
社会保障給付										
他会計への繰出金										
その他			1							
経常収益	149	1	41	547	21	1	177	42	141	400
使用料及び手数料					2					
その他	149	1	41	547	18	1	177	42	141	400
純経常行政コスト	329	1	15	177	△ 5	53	△ 2	44	△ 7	27
臨時損失				1						0
災害復旧事業費										
資産除売却損				0						
投資損失引当金繰入額										
損失補償等引当金繰入額										
その他				0						0
臨時利益				0						
資産売却益				0						
その他										
純行政コスト	329	1	15	178	△ 5	53	△ 2	44	△ 7	27

連結精算表

2 連結行政コスト計算書内訳表(PL) (その5)

(単位:百万円)

科 目	連結財務書類					合 計 (単純合算) ⑧	連結修正等 ⑨	相殺消去 ⑩	合 計 (純 計) ⑦+⑧+⑨+⑩
	(公財)山形県 みどり 推進機構	(公財)山形県 建設技術 センター	(公財)山形県 埋蔵文化財 センター	(公財)山形県 体育協会	(公財)山形県 暴力追放 運動推進 センター				
経常費用	220	2,615	680	86	18	539,172		△ 8,811	530,362
業務費用	220	2,615	680	86	18	389,800		△ 3,691	386,108
人件費	93	580	423	38	11	198,223		△ 55	198,168
職員給与費	64	435	189	34	9	163,185		△ 55	163,129
賞与等引当金繰入額						11,650			11,650
退職手当引当金繰入額	5	45	14			13,115			13,115
その他	24	101	220	4	2	10,273			10,273
物件費等	68	1,981	212	47	5	166,776		△ 3,390	163,386
物件費	49	1,842	210	43	4	56,154		△ 3,390	52,764
維持補修費	3	124		4		20,055			20,055
減価償却費	14	10	0	1	0	83,400			83,400
その他	2	6	3			7,166			7,166
その他の業務費用	59	53	45	1	3	24,801		△ 246	24,555
支払利息			1			14,141		△ 223	13,918
徴収不能引当金繰入額						256			256
その他	59	53	45	1	3	10,404		△ 23	10,381
移転費用						149,372		△ 5,119	144,253
補助金等						138,516		△ 5,119	133,396
社会保障給付						6,578			6,578
他会計への繰出金									
その他						4,279			4,279
経常収益	186	2,594	672	21	13	98,375		△ 3,814	94,562
使用料及び手数料						67,914		△ 262	67,652
その他	186	2,594	672	21	13	30,461		△ 3,552	26,910
純経常行政コスト	34	20	8	64	4	440,797		△ 4,997	435,800
臨時損失	51					6,422		△ 154	6,268
災害復旧事業費						2,815			2,815
資産除売却損	51					440			440
投資損失引当金繰入額						1		△ 1	
損失補償等引当金繰入額						1,173			1,173
その他	0					1,994		△ 153	1,841
臨時利益	50				0	943		△ 1	943
資産売却益	50				0	52			52
その他	0					891		△ 1	891
純行政コスト	35	20	8	64	4	446,275		△ 5,150	441,125

連結精算表

3 連結純資産変動計算書内訳表(NW) (その1) (単位:百万円)

科 目	一般会計等財務書類			全体財務書類					
	一般会計等 (単純合算) ①	相殺消去 ②	小 計 (純 計) ③=①+②	公 営 企 業 会 計	病 院 事 業 会 計	小 計 (単純合算) ④	連結修正等 ⑤	相殺消去 ⑥	合 計 (純 計) ⑦=③+④+ ⑤+⑥
前年度末純 前年度末純資産残高	876,207		876,207	103,382	△ 16,618	962,972		△ 48,896	914,076
純行政コスト(△)	△ 538,090	93,879	△ 444,211	1,431	△ 7,958	△ 450,738		8,649	△ 442,089
財源	499,277	△ 93,857	405,420	1,460	6,411	413,291		△ 10,042	403,249
税収等	431,316	△ 93,857	337,459	287	6,345	344,092		△ 9,899	334,193
国県等補助金	67,961		67,961	1,172	66	69,199		△ 143	69,056
本年度差額	△ 38,813	22	△ 38,791	2,891	△ 1,547	△ 37,447		△ 1,393	△ 38,840
固定資産等の変動(内部変動)									
有形固定資産等の増加									
有形固定資産等の減少									
貸付金・基金等の増加									
貸付金・基金等の減少									
資産評価差額	△ 10,742		△ 10,742	2		△ 10,739			△ 10,739
無償所管換等	682		682		1	684			684
他団体出資等分の増加									
他団体出資等分の減少									
その他	41		41	△ 1,080	76	△ 964		△ 725	△ 1,689
本年度純資産変動額	△ 48,832	22	△ 48,810	1,813	△ 1,470	△ 48,467		△ 2,118	△ 50,585
本年度末純資産残高	827,375	22	827,397	105,195	△ 18,087	914,505		△ 51,014	863,492

連結精算表

3 連結純資産変動計算書内訳表(NW) (その3) (単位:百万円)

科 目	連結財務書類									
	山形ジェイ アール直行 特急保有(株)	山形鉄道(株)	山形空港 ビル(株)	庄内空港 ビル(株)	(株)やまがた 新電力	(公財)山形県 生活衛生営業 指導センター	(公財)山形県 総合社会 福祉基金	(公財)山形県 臓器移植 推進機構	(福)山形県 社会福祉 事業団	(公財)山形県 企業振興 公
前年度末純 前年度末純資産残高	6,308	38	503	374	22	5	1,441	236	3,069	1,550
純行政コスト(△)	271	5	△ 3	15	9	△ 6	△ 52	△ 10	△ 1,497	△ 156
財源			4			7	4	6	1,202	201
税収等							4	0	0	
国県等補助金			4			7		5	1,202	201
本年度差額	271	5	1	15	9	0	△ 48	△ 5	△ 294	44
固定資産等の変動(内部変動)										
有形固定資産等の増加										
有形固定資産等の減少										
貸付金・基金等の増加										
貸付金・基金等の減少										
資産評価差額			△ 2	0			△ 3			
無償所管換等									1	
他団体出資等分の増加										223
他団体出資等分の減少							△ 40	0		
その他							△ 3		311	△ 300
本年度純資産変動額	271	5	△ 1	15	9	0	△ 54	△ 5	17	△ 256
本年度末純資産残高	6,579	43	502	390	31	5	1,387	231	3,086	1,294

連結精算表

3 連結純資産変動計算書内訳表(NW) (その4) (単位:百万円)

科 目	連結財務書類									
	(公財)山形県 産業技術 振興機構	(公財)山形 大学産業 研究所	(公財)山形県 国際交流 協会	(公財)やま がた農業支援 センター	(特)山形県 漁業信用 基金協会	(公財)山形県 青果物生産 出荷安定 基金	(公財)山形県 水産振興 協会	(公財)山形県 畜産協会	(一社)山形県 系統豚普及 センター	(公財)山形県 林業公社
前年度末純 前年度末純資産残高	1,988	28	385	1,079	960	152	195	1,615	12	15,565
純行政コスト(△)	△ 329	△ 1	△ 15	△ 178	5	△ 53	2	△ 44	7	△ 27
財源	245	1	28	178	0	92	2	537		119
税収等			7	12	0	31		127		
国県等補助金	245	1	22	166	0	61	2	410		119
本年度差額	△ 84	0	14	0	5	39	4	493	7	92
固定資産等の変動(内部変動)										
有形固定資産等の増加										
有形固定資産等の減少										
貸付金・基金等の増加										
貸付金・基金等の減少										
資産評価差額	△ 11	0	0	1	△ 81			10		
無償所管換等										
他団体出資等分の増加	324						△ 1			
他団体出資等分の減少			△ 5		△ 33					
その他		0	△ 17	△ 16		△ 46	△ 2	△ 1,497		
本年度純資産変動額	△ 95	0	△ 4	△ 14	△ 76	△ 7	2	△ 993	7	92
本年度末純資産残高	1,893	28	381	1,065	883	145	197	622	18	15,656

連結精算表

3 連結純資産変動計算書内訳表(NW) (その5) (単位:百万円)

科 目	連結財務書類					合 計 (単純合算) ⑧	連結修正等 ⑨	相殺消去 ⑩	合 計 (純 計) ⑦+⑧+⑨+⑩
	(公財)山形県 みどり 推進機構	(公財)山形県 建設技術 センター	(公財)山形県 埋蔵文化財 センター	(公財)山形県 体育協会	(公財)山形県 暴力追放 運動推進 センター				
前年度末純 前年度末純資産残高	2,901	1,871	6	521	874	1,027,799			1,027,799
純行政コスト(△)	△ 35	△ 20	△ 8	△ 64	△ 4	△ 446,275		5,150	△ 441,125
財源	76	0	9	32	4	408,640		△ 6,115	402,525
税収等	23		9	10	0	336,460		△ 3,248	333,211
国県等補助金	52	0		22	4	72,180		△ 2,866	69,314
本年度差額	41	△ 20	1	△ 32	0	△ 37,636		△ 964	△ 38,600
固定資産等の変動(内部変動)									
有形固定資産等の増加									
有形固定資産等の減少									
貸付金・基金等の増加									
貸付金・基金等の減少									
資産評価差額	67				△ 35	△ 10,792		△ 53	△ 10,845
無償所管換等	51					816			816
他団体出資等分の増加						546			546
他団体出資等分の減少	△ 19				△ 105	△ 204			△ 204
その他	△ 168		0			△ 52,044		△ 29,399	△ 81,444
本年度純資産変動額	△ 9	△ 20	1	△ 32	△ 35	△ 99,656		△ 30,416	△ 130,072
本年度末純資産残高	2,892	1,851	7	489	839	928,144		△ 30,416	897,728

連結精算表

4 連結資金収支計算書内訳表(CF)

(その1)

(単位:百万円)

科 目	一般会計等財務書類					全体財務書類				
	一般会計等 (単純合算) ①	相殺消去 ②	小 計 (純 計) ③=①+②	公 営 企 業 会 計	病 院 事 業 会 計	小 計 (単純合算) ④	連結修正等 ⑤	相殺消去 ⑥	合 計 (純 計) ⑦=③+④+ ⑤+⑥	
【業務活動収支】										
業務支出	504,498	△ 93,879	410,619	4,522	37,345	452,487	0	△ 8,787	443,700	
業務費用支出	232,790		232,790	3,859	37,345	273,994	0	△ 220	273,775	
人件費支出	159,973		159,973	1,535	20,854	182,363		△ 16	182,347	
物件費等支出	56,246		56,246	1,730	12,916	70,892		△ 67	70,825	
支払利息支出	12,770		12,770	386	441	13,598			13,598	
その他の支出	3,800		3,800	208	3,133	7,142	0	△ 136	7,006	
移転費用支出	271,708	△ 93,879	177,830	663		178,492		△ 8,567	169,926	
補助金等支出	144,843		144,843	240		145,084		△ 6,587	138,496	
社会保障給付支出	6,578		6,578			6,578			6,578	
他会計への繰出支出	95,858	△ 93,879	1,980			1,980		△ 1,980		
その他の支出	24,429		24,429	422		24,851			24,851	
業務収入	513,112	△ 93,879	419,234	12,855	36,610	468,699	145	△ 8,099	460,745	
税収等収入	452,994	△ 93,879	359,115		6,345	365,461	66	△ 7,919	357,608	
国県等補助金収入	40,533		40,533	56	66	40,655			40,655	
使用料及び手数料収入	7,409		7,409	11,543	29,334	48,286	73	△ 99	48,260	
その他の収入	12,177		12,177	1,256	865	14,297	5	△ 81	14,221	
臨時支出	2,815		2,815	715	43	3,574			3,574	
災害復旧事業費支出	2,815		2,815			2,815			2,815	
その他の支出				715	43	759			759	
臨時収入	1,610		1,610		363	1,973			1,973	
業務活動収支	7,410		7,410	7,618	△ 416	14,612	145	687	15,445	
【投資活動収支】										
投資活動支出	104,328		104,328	2,133	1,418	107,879	6	△ 4,981	102,904	
公共施設等整備費支出	38,026		38,026	2,142	1,418	41,586	6	△ 38	41,554	
基金積立金支出	8,984		8,984			8,984			8,984	
投資及び出資金支出	1,128		1,128			1,128		△ 143	985	
貸付金支出	56,191		56,191			56,191		△ 4,800	51,391	
その他の支出				△ 9		△ 9			△ 9	
投資活動収入	100,476		100,476	0	1,978	102,454		△ 6,919	95,535	
国県等補助金収入	25,817		25,817		0	25,818			25,818	
基金取崩収入	18,590		18,590			18,590			18,590	
貸付金元金回収収入	55,547		55,547			55,547		△ 4,800	50,747	
資産売却収入	512		512	0		512			512	
その他の収入	10		10		1,978	1,988		△ 2,119	△ 131	
投資活動収支	△ 3,853		△ 3,853	△ 2,133	560	△ 5,425	△ 6	△ 1,937	△ 7,369	
【財務活動収支】										
財務活動支出	127,638		127,638	2,849	10,293	140,780		△ 6,050	134,730	
地方債等償還支出	127,638		127,638	1,599	10,293	139,530		△ 4,800	134,730	
その他の支出				1,250		1,250		△ 1,250		
財務活動収入	121,337		121,337	143	10,177	131,656		△ 4,800	126,856	
地方債等発行収入	121,337		121,337		10,177	131,513		△ 4,800	126,713	
その他の収入				143		143			143	
財務活動収支	△ 6,301		△ 6,301	△ 2,706	△ 116	△ 9,123		1,250	△ 7,873	
本年度資金収支額	△ 2,744		△ 2,744	2,780	28	64	139		203	
前年度末資金残高	12,639		12,639	29,848	351	42,838			42,838	
本年度末資金残高	9,895		9,895	32,628	379	42,902	139		43,041	
前年度末歳計外現金残高	1,320		1,320			1,320			1,320	
本年度歳計外現金増減額	△ 53		△ 53			△ 53			△ 53	
本年度末歳計外現金残高	1,267		1,267			1,267			1,267	
本年度末現金預金残高	11,162		11,162	32,628	379	44,169	139		44,308	

連結精算表

4 連結資金収支計算書内訳表(CF)

(その2)

(単位:百万円)

科 目	連結財務書類									
	山形県・酒田市病院機構	山形県立保健医療学大	山形県公立大学法人	置賜広域病院組合	山形県土地開発公社	山形県道路公社	山形県住宅供給公社	(公財)やまがた教育振興財団	(一社)山形県私立学校振興基金協会	(公財)山形県生涯学習文化財団
【業務活動収支】										
業務支出	9,028	902	929	12,992	222	132	240	3	2	375
業務費用支出	9,028	902	928	12,992	222	132	240	3	2	375
人件費支出	4,658	647	699	6,419	43	26	123		0	133
物件費等支出	3,864	182	227	2,870	9		22	3	0	232
支払利息支出	148			227		1				
その他の支出	357	73	1	3,477	170	106	96	0	2	9
移転費用支出			1							
補助金等支出			0							
社会保障給付支出										
他会計への繰出支出										
その他の支出			1							
業務収入	10,030	955	966	13,026	201	128	975	0	2	298
税込等収入	707			1,238						8
国県等補助金収入	23	662	566	18	4	0				9
使用料及び手数料収入	9,224	273		10,389	185	0				
その他の収入	75	20	401	1,381	12	127	975	0	2	281
臨時支出				183						
災害復旧事業費支出										
その他の支出				183						
臨時収入				126						
業務活動収支	1,002	53	37	△ 23	△ 21	△ 5	735	△ 3	△ 1	△ 77
【投資活動収支】										
投資活動支出	5,164	1,022	21	423			468		35	0
公共施設等整備費支出	409	52	21	410						0
基金積立金支出										
投資及び出資金支出	4,750	970							35	0
貸付金支出	4			14						
その他の支出	0						468			
投資活動収入	4,000	970	0	1,477	10		30		68	81
国県等補助金収入										
基金取崩収入										
貸付金元金回収収入			0							
資産売却収入	3,500			0	10				68	81
その他の収入	500	970	0	1,477			30			
投資活動収支	△ 1,164	△ 52	△ 21	1,053	10		△ 438		33	81
【財務活動収支】										
財務活動支出	1,043	10	38	1,477	9	72		0		
地方債等償還支出	1,043		38	1,477	9	72				
その他の支出		10						0		
財務活動収入	1,005			489	9			5	1	
地方債等発行収入	383			489	9					
その他の収入	622							5	1	
財務活動収支	△ 38	△ 10	△ 38	△ 988		△ 72		4	1	
本年度資金収支額	△ 200	△ 9	△ 22	42	△ 11	△ 77	297	2	33	4
前年度末資金残高	2,112	174	122	65	670	215	2,931	1	14	27
本年度末資金残高	1,912	166	100	107	659	138	3,229	3	47	31
前年度末歳計外現金残高										
本年度歳計外現金増減額										
本年度末歳計外現金残高										
本年度末現金預金残高	1,912	166	100	107	659	138	3,229	3	47	31

連結精算表

4 連結資金収支計算書内訳表(CF)

(その3)

(単位:百万円)

科 目	連結財務書類									
	山形シェイ アール直行 特急保有(株)	山形鉄道(株)	山形空港 ビル(株)	庄内空港 ビル(株)	(株)やまがた 新電力	(公財)山形県 生活衛生営業 指導センター	(公財)山形県 総合社会 福祉基金	(公財)山形県 臓器移植 推進機構	(福)山形県 社会福祉 事業団	(公財)山形県 企業振興社
【業務活動収支】										
業務支出	241	101	42	82	350	7	223	9	6,343	1,084
業務費用支出	241	101	42	82	350	7	223	8	6,343	1,084
人件費支出	24	6	17	21		4	2	6	4,904	169
物件費等支出	115	83	17	37	337	3	1	1	1,008	864
支払利息支出			0	0	0				6	3
その他の支出	101	12	8	24	13	1	220	2	425	49
移転費用支出								0		
補助金等支出								0		
社会保障給付支出										
他会計への繰出支出										
その他の支出										
業務収入	634	49	65	114	309	8	224	9	6,604	1,396
税収等収入						0				
国県等補助金収入			4			7		5	1,013	208
使用料及び手数料収入										
その他の収入	634	49	62	114	309	1	224	3	5,591	1,189
臨時支出										
災害復旧事業費支出										
その他の支出										
臨時収入		42								
業務活動収支	393	△ 11	24	32	△ 41	0	1	0	261	312
【投資活動収支】										
投資活動支出		9	31	3	5				296	544
公共施設等整備費支出		9	31	2	5				121	1
基金積立金支出										43
投資及び出資金支出				1					175	38
貸付金支出										
その他の支出										463
投資活動収入	329	8	122	0					86	571
国県等補助金収入		8								
基金取崩収入									86	357
貸付金元金回収収入			122							
資産売却収入										41
その他の収入	329			0						173
投資活動収支	329	0	91	△ 3	△ 5				△ 210	26
【財務活動収支】										
財務活動支出				9	160			0	26	488
地方債等償還支出				9	160					405
その他の支出								0	26	83
財務活動収入				3	197			1		227
地方債等発行収入				3	197					227
その他の収入								1		
財務活動収支				△ 5	36			0	△ 26	△ 261
本年度資金収支額	722	△ 11	115	24	△ 10	0	1	1	24	78
前年度末資金残高	23	31	185	205	21	3	15	3	1,257	537
本年度末資金残高	745	20	300	229	12	3	16	3	1,282	614
前年度末歳計外現金残高										
本年度歳計外現金増減額										
本年度末歳計外現金残高										
本年度末現金預金残高	745	20	300	229	12	3	16	3	1,282	614

連結精算表

4 連結資金収支計算書内訳表(CF)

(その4)

(単位:百万円)

科 目	連結財務書類									
	(公財)山形県 産業技術 振興機構	(公財)山形 大学産業 研究所	(公財)山形県 国際交流 会	(公財)やま がた農業支 援センタ ー	(特)山形県 信用協 会	(公財)山形県 青果物生 産出荷安 定基金協 会	(公財)山形県 水産振興 会	(公財)山形県 畜産協会	(一社)山形県 系統豚普及 センター	(公財)山形県 林業公社
【業務活動収支】										
業務支出	1,404	1	56	714	15	54	172	1,574	138	426
業務費用支出	1,404	1	56	714	15	54	172	1,574	138	426
人件費支出	131	0	23	83	10	6	88	23	3	67
物件費等支出	278	1	11	55	1	47	65	44	135	10
支払利息支出				0					0	166
その他の支出	995	0	22	577	4	0	20	1,508	1	183
移転費用支出					0					
補助金等支出					0					
社会保障給付支出										
他会計への繰出支出										
その他の支出										
業務収入	456	2	52	710	22	54	173	572	141	546
税収等収入	2	0	0			5		123		
国県等補助金収入	313	1	11	153		34	2	412		140
使用料及び手数料収入										
その他の収入	142	1	41	558	22	15	171	38	141	406
臨時支出										
災害復旧事業費支出										
その他の支出										
臨時収入										
業務活動収支	△ 948	0	△ 4	△ 4	7	0	1	△ 1,002	3	120
【投資活動収支】										
投資活動支出	29			19			0	504		308
公共施設等整備費支出	0						0			305
基金積立金支出				18						
投資及び出資金支出	28									3
貸付金支出										
その他の支出				2				504		
投資活動収入	29			28				1,506		
国県等補助金収入										
基金取崩収入				26						
貸付金元金回収収入				1						
資産売却収入	29									
その他の収入								1,506		
投資活動収支	0			8			0	1,002		△ 308
【財務活動収支】										
財務活動支出	100			166	1					559
地方債等償還支出	100			166	1					559
その他の支出										
財務活動収入	56		7	159						772
地方債等発行収入	56			159						772
その他の収入			7							
財務活動収支	△ 44		7	△ 7	△ 1					213
本年度資金収支額	△ 992	0	2	△ 2	6	0	1	1	3	25
前年度末資金残高	1,119	1	6	109	52	5	13	50	12	23
本年度末資金残高	127	1	8	107	58	6	14	51	15	48
前年度末歳計外現金残高										
本年度歳計外現金増減額										
本年度末歳計外現金残高										
本年度末現金預金残高	127	1	8	107	58	6	14	51	15	48

連結精算表

4 連結資金収支計算書内訳表(CF)

(その5)

(単位:百万円)

科 目	連結財務書類					合 計 (単純合算) ⑧	連結修正等 ⑨	相殺消去 ⑩	合 計 (純 計) ⑦+⑧+⑨+⑩
	(公財)山形県 みどり 推進機構	(公財)山形県 建設技術 センター	(公財)山形県 埋蔵文化財 センター	(公財)山形県 体育協会	(公財)山形県 暴力追放 運動推進 センター				
【業務活動収支】									
業務支出	198	2,631	673	83	17	485,166	39	△ 8,798	476,407
業務費用支出	198	2,631	673	83	17	315,239	39	△ 3,679	311,599
人件費支出	93	561	409	38	11	201,791	7	△ 55	201,743
物件費等支出	55	415	226	45	4	82,092	3	△ 3,390	78,705
支払利息支出			1			14,149		△ 223	13,926
その他の支出	50	1,655	38	0	3	17,207	28	△ 10	17,226
移転費用支出						169,927		△ 5,119	164,808
補助金等支出						138,497		△ 5,119	133,378
社会保障給付支出						6,578			6,578
他会計への繰出支出									
その他の支出						24,852			24,852
業務収入	199	2,538	634	52	18	502,908	437	△ 9,923	493,422
税収等収入	0		9	7		359,707	6	△ 2,769	356,944
国県等補助金収入	2	0		21	0	44,264	223	△ 2,814	41,672
使用料及び手数料収入						68,332	55	△ 262	68,125
その他の収入	197	2,538	625	23	18	30,606	152	△ 4,077	26,681
臨時支出						3,757		△ 153	3,604
災害復旧事業費支出						2,815			2,815
その他の支出						942		△ 153	789
臨時収入						2,142		△ 1	2,141
業務活動収支	1	△ 93	△ 39	△ 30	0	16,127	398	△ 972	15,553
【投資活動収支】									
投資活動支出	122	5		2	53	111,966		△ 3,048	108,918
公共施設等整備費支出	122	5		0	2	43,050		△ 13	43,037
基金積立金支出				2		9,045			9,045
投資及び出資金支出					50	7,034		△ 959	6,075
貸付金支出						51,409		△ 2,075	49,333
その他の支出						1,427			1,427
投資活動収入	109			31	52	105,042		△ 2,899	102,143
国県等補助金収入						25,826			25,826
基金取崩収入				31		19,091			19,091
貸付金元金回収収入						50,870		△ 2,879	47,991
資産売却収入	7				52	4,300		△ 10	4,290
その他の収入	101					4,956		△ 10	4,946
投資活動収支	△ 14	△ 5		29	0	△ 6,924		149	△ 6,775
【財務活動収支】									
財務活動支出		52	305			139,245	157	△ 2,889	136,513
地方債等償還支出			305			139,073		△ 2,889	136,185
その他の支出		52				172	157		328
財務活動収入		108	335			130,229		△ 2,075	128,153
地方債等発行収入			335			129,343		△ 2,075	127,268
その他の収入		108				886			886
財務活動収支		57	30			△ 9,016	△ 157	813	△ 8,359
本年度資金収支額	△ 13	△ 42	△ 9	△ 1	0	187	241	△ 10	419
前年度末資金残高	61	297	35	2	6	53,241			53,241
本年度末資金残高	48	255	26	1	6	53,428	241	△ 10	53,659
前年度末歳計外現金残高						1,320			1,320
本年度歳計外現金増減額						△ 53			△ 53
本年度末歳計外現金残高						1,267			1,267
本年度末現金預金残高	48	255	26	1	6	54,695	241	△ 10	54,926

附属明細表

1. 貸借対照表(BS)の内容に関する明細

(1) 資産項目の明細

①有形固定資産の明細

		(単位:百万円)						
会計(団体)	区分	前年度末残高 (A)	本年度増加額 (B)	本年度減少額 (C)	本年度末残高 (A)+(B)-(C) (D)	本年度末減価 償却累計額 (E)	本年度 減価償却額 (F)	差引本年度末 残高 (D)-(E) (G)
一般会計等	事業用資産	616,254	12,808	12,113	616,950	262,635	11,173	354,314
	土地	160,548	7,572	11,673	156,447			156,447
	立木竹	2,117	0	5	2,112			2,112
	建物	410,593	2,085	407	412,271	234,655	9,296	177,615
	工作物	39,239	3,149	27	42,361	26,161	1,403	16,200
	船舶	2,160			2,160	1,180	156	980
	浮標等							
	航空機	1,597			1,597	639	319	958
	その他							
	建設仮勘定		1		1			1
	インフラ資産	3,645,446	24,771		3,670,218	2,054,120	59,238	1,616,098
	土地	356,689	603		357,292			357,292
	建物	32,837	247		33,084	16,351	716	16,733
	工作物	3,255,921	23,207		3,279,127	2,037,769	58,522	1,241,358
	その他							
	建設仮勘定		715		715			715
	物品	41,831	1,538	19	43,350	36,452	2,732	6,897
	小計	4,303,532	39,117	12,131	4,330,517	2,353,208	73,143	1,977,309
	公営企業会計	事業用資産	3,503	45	16	3,532	2,252	49
土地		684		1	683			683
立木竹								
建物		2,049	39	8	2,079	1,501	48	579
工作物		464	4	2	465	446	1	19
船舶								
浮標等								
航空機								
その他		307	2	5	305	305	0	0
建設仮勘定								
インフラ資産		159,646	2,454	957	161,143	68,199	3,886	92,944
土地		903	10		913			913
建物		11,326	49	43	11,332	6,093	302	5,238
工作物		111,952	248	74	112,125	53,125	2,198	59,001
その他		33,449	615	231	33,833	8,981	1,386	24,852
建設仮勘定		2,016	1,532	608	2,940			2,940
物品		40,448	91	66	40,473	28,856	372	11,617
小計		203,597	2,589	1,038	205,148	99,307	4,308	105,841
病院事業会計		事業用資産	60,763	538	85	61,216	33,927	1,244
	土地	4,689			4,689			4,689
	立木竹							
	建物	53,645	393		54,038	32,442	1,190	21,596
	工作物	2,331			2,331	1,485	54	846
	船舶							
	浮標等							
	航空機							
	その他	8			8			8
	建設仮勘定	88	146	85	149			149
	インフラ資産							
	土地							
	建物							
	工作物							
	その他							
	建設仮勘定							
	物品	15,120	881	1,425	14,577	10,015	1,403	4,562
	小計	75,883	1,420	1,509	75,793	43,941	2,647	31,851
	全体ベース	合計	4,583,011	43,126	14,679	4,611,458	2,496,456	80,098
連結団体	事業用資産	88,523	5,287	266	93,543	23,568	1,526	69,975
	土地	9,590	195	13	9,772			9,772
	立木竹							
	建物	31,114	2,804	9	33,909	17,225	1,275	16,685
	工作物	1,697	78	8	1,767	1,266	48	501
	船舶							
	浮標等							
	航空機							
	その他	46,122	2,142	236	48,027	5,077	204	42,951
	建設仮勘定		68		68			68
	インフラ資産							
	土地							
	建物							
	工作物							
	その他							
	建設仮勘定							
	物品	12,556	1,375	465	13,466	8,820	746	4,646
	小計	101,079	6,661	731	107,009	32,387	2,272	74,622
	連結ベース	合計	4,684,090	49,787	15,410	4,718,467	2,528,843	82,370

②有形固定資産の行政目的別明細

(単位:百万円)

会計(団体)	区分	生活インフラ・ 国土保全	教育	福祉	環境衛生	産業振興	警察	総務	合計	
一般会計等	事業用資産	55,929	143,541	12,318	6,185	49,725	27,113	59,504	354,314	
	土地	27,564	58,713	3,522	766	21,554	8,127	36,201	156,447	
	立木竹	185	182	49	15	1,564	17	100	2,112	
	建物	27,202	82,191	8,676	4,365	13,789	18,528	22,863	177,615	
	工作物	978	1,895	71	81	12,395	441	340	16,200	
	船舶		559			421			980	
	浮標等									
	航空機				958				958	
	その他									
	建設仮勘定		1						1	
	インフラ資産	1,501,950			52,809	61,133	206		1,616,098	
	土地	354,275			1,934	1,084			357,292	
	建物	5,062			11,412	259			16,733	
	工作物	1,141,899			39,463	59,791	206		1,241,358	
	その他									
	建設仮勘定	715							715	
	物品	3,546	1,114	189	280	1,022	508	238	6,897	
	小計	1,561,425	144,655	12,507	59,274	111,880	27,827	59,742	1,977,309	
	公営企業会計	事業用資産							1,281	1,281
		土地							683	683
立木竹										
建物								579	579	
工作物								19	19	
船舶										
浮標等										
航空機										
その他								0	0	
建設仮勘定										
インフラ資産		92,944							92,944	
土地		913							913	
建物		5,238							5,238	
工作物		59,001							59,001	
その他		24,852							24,852	
建設仮勘定		2,940							2,940	
物品		11,617							11,617	
小計	104,560						1,281	105,841		
病院事業会計	事業用資産				27,289				27,289	
	土地				4,689				4,689	
	立木竹									
	建物				21,596				21,596	
	工作物				846				846	
	船舶									
	浮標等									
	航空機									
	その他				8				8	
	建設仮勘定				149				149	
	インフラ資産									
	土地									
	建物									
	工作物									
	その他									
	建設仮勘定									
	物品				4,562				4,562	
小計				31,851				31,851		
全体ベース	合計	1,665,985	144,655	12,507	91,125	111,880	27,827	61,022	2,115,002	
連結団体	事業用資産	7,847	4,301	226	18,974	38,599	2	26	69,975	
	土地	2,797	1,965		5,009				9,772	
	立木竹									
	建物	488	2,248	154	13,577	192		26	16,685	
	工作物	25	86	5	375	10			501	
	船舶									
	浮標等									
	航空機									
	その他	4,537	2		14	38,396	2		42,951	
	建設仮勘定				68				68	
	インフラ資産									
	土地									
	建物									
	工作物									
	その他									
	建設仮勘定									
	物品	39	998	131	3,460	17	0	2	4,646	
小計	7,886	5,298	358	22,434	38,616	2	28	74,622		
連結ベース	合計	1,673,871	149,953	12,864	113,559	150,496	27,829	61,050	2,189,623	

③投資及び出資金の明細

市場価格のあるもの

(単位:百万円)

会計(団体)	銘柄名	株数・口数 など (A)	時価単価 (B)	貸借対照 表計上額 (A) X (B) (C)	取得単価 (D)	取得原価 (A) X (D) (E)	評価差額 (C) - (E) (F)
一般会計等	石油資源開発株式会社	27,384	0	70	0	7	63
	小計			70			
公営企業会計	東北電力株式会社	42,607	0	64	0	18	46
	小計			64			
全体ベース	合計			134			
山形県土地開発公社	山形県債	1	10	10	10	10	
山形県住宅供給公社	長期有価証券(県民債)	1	10	10	10	10	
山形県生涯学習文化財団	第63回利付国債	1	850	850	849	849	0
	第327回利付国債	1	300	300	300	300	0
	第123回共同発行市場公募地方債	1	500	500	500	500	0
	第12回地方公共団体金融機構債	1	700	700	699	699	1
	第49回地方公共団体金融機構債	1	300	300	300	300	
	第49回地方公共団体金融機構債	1	300	300	300	300	
山形空港ビル	日本航空 株式	5,400	0	6	0	3	3
	第299回利付国債	2	16	33	16	32	1
	第306回利付国債	1	34	34	32	32	1
	第318回利付国債	1	50	50	48	48	2
庄内空港ビル	ANAホールディングス	59,583	0	6			
	フィデアホールディングス	20,000	0	1			
	湯の浜カントリークラブ	1	0	0			
	庄内ゴルフクラブ	1	0	0			
山形県企業振興公社	投資有価証券(商工債)	1	657	657	657	657	
	出資金	1	2	2	2	2	
山形県漁業信用基金協会	国債30年	1	1,036	1,036	900	900	135
	静岡県債20年	1	214	214	200	200	14
山形県系統豚普及センター	出資金	3	0	0	0	0	
連結ベース	単純合計			5,142			
	相殺消去			10			
	合計			5,132			

市場価格のないもののうち連結対象団体に対するもの

(単位:百万円)

会計(団体)	相手先名	出資金額 (貸借対照 表計上額) (A)	資産 (B)	負債 (C)	純資産額 (B) - (C) (D)	資本金 (E)	出資割合 (%) (A) / (E) (F)	実質価額 (D) X (F) (G)	投資損失 引当金計 上額 (H)
一般会計等	公益財団法人やまがた教育振興財団	250	268	1	267	290	86.21%	230	
	一般社団法人山形県私立学校振興基金協会	100	335	292	44	292	34.26%	15	85
	山形県公立大学法人	2,053	2,659	711	1,948	2,053	100.00%	1,948	
	山形鉄道株式会社	150	213	77	136	478	31.35%	43	107
	山形ジェイアール直行特急保有株式会社	3,700	14,800	210	14,591	10,200	36.27%	5,293	
	山形空港ビル株式会社	154	1,715	147	1,568	480	32.00%	502	
	庄内空港ビル株式会社	144	1,408	108	1,300	480	30.00%	390	
	株式会社やまがた新電力	23	378	285	93	70	33.43%	31	
	公益財団法人山形県生活衛生営業指導センター	2	12	0	12	5	40.00%	5	
	公立大学法人山形県立保健医療大学(現物出資)	2,797	2,918	505	2,413	2,797	100.00%	2,413	
	公益財団法人山形県総合社会福祉基金	797	1,387	1	1,387	1,369	58.18%	807	
	公益財団法人山形県総合社会福祉基金(現物出捐)	85	1,387	1	1,387	1,369	6.18%	86	
	公益財団法人山形県臓器移植推進機構	167	231	0	231	228	73.49%	170	
	地方独立行政法人山形県・酒田市病院機構	10,125	40,069	19,891	20,179	15,936	63.54%	12,821	
	社会福祉法人山形県社会福祉事業団	10	5,209	2,123	3,086	10	100.00%	3,086	
	社会福祉法人山形県社会福祉事業団身体障害者授産所敷地	4	5,209	2,123	3,086	4	100.00%	3,086	
	公益財団法人山形県企業振興公社	158	4,022	2,728	1,294	293	53.93%	698	
	公益財団法人山形県産業技術振興機構	875	7,206	5,313	1,893	1,650	53.02%	1,003	
	公益財団法人山形大学産業研究所	27	109		109	105	25.35%	28	
	公益財団法人山形県国際交流協会	268	384	3	381	372	72.10%	274	
	公益財団法人山形県生涯学習文化財団	3,244	3,364	38	3,326	3,305	98.15%	3,265	
	公益財団法人やまがた農業支援センター	883	5,231	2,747	2,485	2,062	42.85%	1,065	
	特別法人山形県漁業信用基金協会	398	2,701	1,817	883	667	59.61%	526	
	公益社団法人山形県青果物生産出荷安定基金協会	100	703	292	411	285	35.15%	145	
	公益財団法人山形県水産振興協会	108	293	96	197	199	54.02%	106	
	一般社団法人山形県系統豚普及センター	15	187	125	62	51	29.61%	18	
	公益社団法人山形県畜産協会(入会預り金)	147	1,721	380	1,341	316	46.37%	622	
	公益財団法人山形県林業公社	10	54,176	38,519	15,656	10	100.00%	15,656	
	公益財団法人山形県みどり推進機構	1,826	2,934	42	2,892	2,585	70.65%	2,043	
	公益財団法人山形県建設技術センター	41	2,666	815	1,851	73	56.85%	1,052	
	山形県土地開発公社	30	797	138	659	30	100.00%	659	
	山形県道路公社	366	1,372	1,006	366	366	100.00%	366	
	山形県住宅供給公社	13	7,702	626	7,076	26	50.00%	3,538	
	公益財団法人山形県埋蔵文化財センター	50	379	372	7	50	100.00%	7	43
	公益財団法人山形県体育協会	172	496	7	489	270	63.59%	311	
	公益財団法人山形県暴力追放運動推進センター	450	840	0	839	673	66.83%	561	
	山形県企業局	49,764	161,705	56,510	105,195	88,274	56.37%	59,303	
	小計	79,505							235
公営企業会計	山形県JR直行特急株式会社	900	14,800	210	14,591	10,200	8.82%	1,287	
	小計	900							
全体ベース	単純合計	80,405							235
	相殺消去	49,764							
	合計	30,642							235
連結ベース	単純合計	30,642							235
	相殺消去	30,642							235
	合計								

市場価格のないものうち連結対象団体以外に対するもの

(単位:百万円)

会計(団体)	相手先名	出資金額 (A)	資産 (B)	負債 (C)	純資産額 (B)-(C) (D)	資本金 (E)	出資割合 (%) (A)/(E) (F)	実質価値 (D)×(F) (G)	強制評価 減 (H)	貸借対照 表計上額 (A)-(H) (I)
一般会計等	地方公共団体情報システム機構	2	34,650	30,156	4,494	4,494	0.04%	2		2
	一般財団法人地域社会ライフプラン協会	20	2,501	41	2,461	2,414	0.83%	20		20
	一般財団法人地方公務員安全衛生推進協会	32	5,417	34	5,382	5,381	0.59%	32		32
	株式会社日本宝くじシステム	2	534	316	219	134	1.49%	3		2
	地方公共団体金融機構	64	24,786,267	24,545,185	241,082	16,602	0.39%	928		64
	東北公益文科大学教育研究基金	165	8,913	351	8,562	300	55.00%	4,709		165
	東北公益文科大学大学院教育研究基金	165	8,913	351	8,562	300	55.00%	4,709		165
	公益財団法人都道府県会館	2,277	120,455	30,987	89,468	89,468	2.54%	2,277		2,277
	公益財団法人東北活性化研究センター	10	1,263	44	1,218	1,107	0.90%	11		10
	公益財団法人環日本海経済研究所	20	3,986	43	3,943	3,703	0.54%	21		20
	株式会社モンテディオ山形	0	508	407	101	10	2.00%	2		0
	一般財団法人地域総合整備財団	150	11,704	38	11,665	10,745	1.40%	163		150
	一般財団法人地域活性化センター	5	4,320	146	4,173	2,451	0.20%	9		5
	仙台ターミナルビル株式会社	6	24,955	13,097	11,857	1,800	0.33%	40		6
	公益財団法人交通エコロジー・モビリティ財団	5	50,281	12,981	37,299	34,663	0.01%	5		5
	仙台空港鉄道株式会社	50	7,765	7,887	△ 122	7,129	0.70%	△ 1	50	
	山形放送株式会社	57	10,250	1,437	8,813	398	14.38%	1,268		57
	株式会社山形テレビ	13	4,349	884	3,465	378	3.44%	119		13
	株式会社テレビユー山形	80	7,555	940	6,615	2,000	4.00%	265		80
	株式会社さくらんぼテレビジョン	40	3,199	914	2,285	1,000	4.00%	91		40
	株式会社エフエム山形	3	672	46	626	80	4.00%	25		3
	株式会社ダイバーシティメディア	12	1,759	981	778	800	1.50%	12		12
	キャプテン山形株式会社	4	196	2	195	94	4.26%	8		4
	日本・アルカディア・ネットワーク株式会社	4	103	83	21	88	4.55%	1	3	1
	一般財団法人山形県理化学分析センター	5	495	154	341	153	3.27%	11		5
	公益財団法人産業廃棄物処理事業振興財団	35	8,521	2,171	6,350	7,070	0.50%	31		35
	独立行政法人環境再生保全機構	361	309,401	226,169	83,232	15,955	2.27%	1,886		361
	一般財団法人休暇村協会	20	23,719	10,331	13,388	1,794	1.11%	149		20
	一般財団法人山形県消防協会	33	114	0	114	134	24.85%	28		33
	一般財団法人消防試験研究センター	1	4,698	492	4,205	3,030	0.03%	1		1
	一般財団法人救急振興財団	27	23,004	252	22,752	2,000	1.35%	307		27
	一般財団法人山形県遺族会	30	324	9	314	275	10.89%	34		30
	学校法人自治医科大学	198	189,808	24,985	164,823	225,270	0.09%	145		198
	一般財団法人置賜地域地産産業振興センター	4	744	31	714	22	16.06%	115		4
	東京中小企業投資育成株式会社	7	91,155	11,288	79,867	6,673	0.10%	78		7
	特殊法人山形県信用保証協会	5,788	369,595	338,786	30,809	23,192	24.96%	7,688		5,788
	株式会社テクノプラザ米沢	100	384	13	371	450	22.22%	82		100
	一般財団法人日本土地センターテクノポリス債務保証基金	18	974		974	911	1.92%	19		18
	株式会社インテリジェント・コスモス研究機構	50	5,618	169	5,449	8,457	0.59%	32	18	32
	慶応義塾大学先端生命科学研究所教育研究基金(TTCK学術研究基金)	1,925	411,110	97,239	313,871	457,349	0.42%	1,321	604	1,321
	公益財団法人インテリジェント・コスモス学術振興財団	50	454		454	450	11.11%	50		50
	株式会社山形地下道開発	3	13	1	12	11	23.81%	3		3
	一般財団法人伝統的工芸品産業振興協会	6	1,019	143	876	770	0.78%	7		6
	公益財団法人山形県勤労者育成教育基金協会	250	1,351	0	1,351	1,056	23.67%	320		250
	蔵王ロープウェイ株式会社	16	4,069	3,514	555	300	5.28%	29		16
	株式会社チェリーランドさがえ	5	875	101	774	120	4.17%	32		5
	株式会社上杉コーポレーション	1	596	144	452	40	1.25%	6		1
	飯豊めぐみの里株式会社	1	147	84	64	50	2.00%	1		1
	株式会社天元台	3	65	23	42	42	7.14%	3		3
	一般財団法人山形コンベンションビューロー	30	620	17	603	516	5.81%	35		30
	山形県農協教育基金	100	1,003	856	148	1,003	9.97%	15	85	15
	特別法人山形県農業信用基金協会	817	15,789	8,143	7,646	4,096	19.95%	1,525		817
	特別法人山形県農業信用基金協会(出捐金)	79	15,789	8,143	7,646	4,096	1.92%	147		79
	株式会社庄内食肉公社	2	641	163	478	207	1.02%	5		2
	株式会社米沢食肉公社	17	631	519	112	100	17.00%	19		17
	株式会社山形県食肉公社	294	4,201	1,464	2,738	1,683	17.46%	478		294
	一般社団法人家畜改良事業団(入会預り金)	8	13,046	8,746	4,301	1,716	0.44%	19		8
	社団法人日本養鶏協会(入会預り金)	2	23,402	22,555	847	723	0.28%	2		2
	公益社団法人日本食肉格付協会(入会預り金)	4	6,297	4,742	1,555	5,062	0.08%	1	3	1
	一般社団法人日本家畜商協会	3	1,125	798	327	510	0.59%	2	1	2
	一般社団法人日本草地畜産種子協会	0	1,814	1,040	774	1	10.58%	82		0
	山形県土地改良事業団体連合会	21	4,511	1,032	3,479	1,680	1.25%	43		21
	独立行政法人農林漁業信用基金	75	296,619	69,767	226,851	184,079	0.04%	93		75
	一般財団法人建設業情報管理センター	5	4,738	291	4,446	800	0.62%	28		5
	公益財団法人区画整理促進機構	10	2,646	31	2,615	350	2.86%	75		10
	地方共同法人日本下水道事業団	27	97,607	89,706	7,901	1,275	2.13%	168		27
	一般財団法人ダム技術センター	3	1,585	361	1,224	40	6.50%	80		3
	一般財団法人河川情報センター	10	4,270	2,068	2,202	520	1.92%	42		10
	公益財団法人リバーフロント研究所	3	2,006	323	1,683	542	0.46%	8		3
	一般財団法人砂防フロンティア整備推進機構	4	3,806	1,258	2,548	400	0.88%	22		4
	株式会社酒田港リサイクル産業センター	2	832	506	325	38	5.26%	17		2
	一般財団法人みなと総合研究財団	1	1,922	153	1,770	599	0.17%	3		1
	一般財団法人港湾空港総合技術センター	3	5,032	1,454	3,578	3,578	0.08%	3		3
	一般財団法人沿岸技術研究センター	1	2,509	1,167	1,343	600	0.17%	2		1
	一般財団法人高齢者住宅財団	5	1,742	426	1,315	271	1.84%	24		5
	一般財団法人不動産適正取引推進機構	1	2,569	277	2,292	700	0.14%	3		1
	一般財団法人建築コスト管理システム研究所	1	1,546	169	1,376	334	0.30%	4		1
	公益財団法人山形美術館	40	2,037	22	2,015	596	6.71%	135		40
	小計	13,688								12,924
公営企業会計	日本海LNG株	14	39,391	7,544	31,847	12,000	0.11%	36		14
	地方公共団体金融機構	31	24,786,267	24,545,185	241,082	165,779	0.02%	45		31
	小計	45								45
全体ベース	合計	13,732								12,968

会計(団体)	相手先名	出資金額 (A)	資産 (B)	負債 (C)	純資産額 (B) - (C) (D)	資本金 (E)	出資割合 (%) (A) / (E) (F)	実質価額 (D) X (F) (G)	強制評価 減 (H)	貸借対照 表計上額 (A) - (H) (I)
山形県住宅供給 公社	山形県商工振興協同組合	0	86	63	24	3	0.34%	0		0
山形鉄道	山形中央信用組合	0	15,513	15,013	501	441	0.01%	0		0
やまがた農業支 援センター	全国農地保有合理化協会	0	28,575	22,280	6,295	6,295	0.00%	0		0
	山形県火災共済協同組合	0	244	65	180	180	0.01%	0		0
	山形信用金庫	0	55,342	52,819	2,523	2,523	0.00%	0		0
	新庄信用金庫	0	30,456	28,599	1,857	1,857	0.00%	0		0
	鶴岡信用金庫	0	91,789	82,168	9,622	9,622	0.00%	0		0
	米沢信用金庫	0	57,658	53,421	4,237	4,237	0.00%	0		0
	山形県商工振興協同組合	0	37	27	10	10	0.04%	0		0
山形県漁業信用 基金協会	農林中央金庫	6	107,062,747	100,053,934	7,008,813	3,480,488	0.00%	11		6
	(独)農林漁業信用基金	7	302,046	78,710	223,336	184,121	0.00%	9		7
山形県水産振興 協会	山形県内水面総合漁協	8	82	170	△ 89	36	20.89%	△ 19		8
連結ベース	合計	13,753								12,989

④基金の明細

(単位:百万円)

会計(団体)	種類	現金預金	有価証券	土地	その他	合計 (貸借対照表 計上額)	
一般会計等	財政調整基金	6,766				6,766	
	県債管理基金	24,674	1,698			26,372	
	県有施設整備基金	2,042				2,042	
	災害救助基金	451			22	472	
	土地開発基金	6,052				6,052	
	環境保全基金	1	399			400	
	ふるさと農村地域活性化基金	37	869			906	
	介護保険財政安定化基金	1,240				1,240	
	国民健康保険広域化等支援基金	496				496	
	森林整備地域活動支援基金	29				29	
	高等学校奨学基金	429				429	
	産業廃棄物税基金	200				200	
	やまがた緑環境税基金	78				78	
	社会貢献活動促進基金	99				99	
	後期高齢者医療財政安定化基金	997				997	
	消費者行政活性化基金	3				3	
	安心子ども基金	926				926	
	地域自殺対策緊急強化基金	15				15	
	森林整備促進・林業等再生基金	55				55	
	再生可能エネルギー発電設備等維持管理等基金	0				0	
	農業構造改革推進基金	628				628	
	地域医療介護総合確保基金	4,139				4,139	
	国民健康保険財政安定化基金	487				487	
	若者定着支援基金	260				260	
	スポーツ振興基金	290				290	
		小計	50,394	2,966		22	53,381
	全体ベース	合計	50,394	2,966		22	53,381
	やまがた教育振興財団	基本財産	30				30
		特定資産	202				202
	小計	232				232	
山形県私立学校振興基金協会	私学振興施設預託金	67				67	
	小計	67				67	
山形県生涯学習文化財団	特定資産	360				360	
	小計	360				360	
山形県生活衛生営業指導センター	基本財産	2				2	
	小計	2				2	
山形県総合社会福祉基金	普通預金	4				4	
	投資有価証券(基本)		1,222			1,222	
	障がい者支援積立預金	5				5	
	障害者スポーツ積立預金	2				2	
	投資有価証券(公益)		30			30	
	投資有価証券(その他)		107			107	
	小計	11	1,360			1,371	
山形県臓器移植推進機構	基本財産	8	220			228	
	小計	8	220			228	
山形県社会福祉事業団	基本財産	10		51	1,046	1,107	
	特定資産	952			460	1,412	
	小計	962		51	1,507	2,519	
山形県企業振興公社	基本財産		50			50	
	特定資産	376	93			469	
	小計	376	143			519	
山形県産業技術振興機構	基本財産	289			22	310	
	技術振興基金		1,037		278	1,315	
	地域中小企業応援基金		5,144		86	5,230	
	ライフサポートテクノロジー基金				60	60	
	退職給付引当資産				3	3	
	財源調整特定資産				37	37	
		小計		6,470		486	6,956
山形大学産業研究所	基本財産	3	24			27	
	小計	3	24			27	
山形県国際交流協会	基本財産	43	332			375	
	退職給付引当資産	1				1	
	小計	44	332			376	
やまがた農業支援センター	基本財産	470	64			534	
	公社運営強化基金資産	51				51	
	農地中間管理事業償還準備資産	0				0	
	小作料減額引当資産	4				4	
	特定鉱害復旧事業等基金資産	34				34	
	新規就農支援事業資産	49				49	
	就農支援資金貸付事業資産	3				3	
	農業団体担い手育成事業資産	215				215	
	農商工連携事業資産	32	1,072			1,103	
	退職給付引当資産	16				16	
	やまがた農業支援事業資産	68				68	
	貸付牛				2	2	
		小計	943	1,136		2	2,080
	山形県漁業信用基金協会	求償権				873	873
保証債務見返					502	502	
	小計				1,375	1,375	
山形県青果物生産出荷安定基金協会	基本財産資産	2				2	
	特別基金資産	8				8	
	交付準備金引当資産	129				129	
	交付準備金運用益引当資産	0				0	
	特別事業資産引当資産	0				0	
	預かり出資金引当資産	98				98	
	退職給付引当資産	4				4	
		小計	241				241
山形県水産振興協会	基本財産	139		16		155	
	退職給付引当資産	70				70	
	減価償却引当資産	11				11	
	施設整備準備資産	5				5	
	小計	225		16		241	

会計(団体)	種類	現金預金	有価証券	土地	その他	合計 (貸借対照表 計上額)
山形県畜産協会	退職給付引当資産	10				10
	生産者積立資産外	690				690
	畜産振興基金	0				0
	小計	701				701
山形県林業公社	基本財産積立資産	10				10
	退職給付引当資産	69				69
	森林補助金形成資産				15,591	15,591
	罹災準備積立資産	47				47
小計	125			15,591	15,716	
山形県みどり推進機構	基本財産	13	2,572			2,585
	県産木材利用推進資金貸付金				150	150
	退職給付引当資産	23				23
	高性能林業機械				105	105
小計	36	2,572		255	2,863	
山形県建設技術センター	基本財産	73				73
	退職給付引当資産	512				512
	減価償却引当資産	96				96
	地域振興技術研修基金	174				174
	建設技術支援事業資金	455				455
	事務所整備積立資産	32				32
	道路施設台帳システム整備資金	114				114
	経営安定積立資産	475				475
	小計	1,931				1,931
山形県埋蔵文化財センター	基本財産(預金)	50				50
	退職給付引当資産(預金)	134				134
	減価償却引当資産(預金)	1				1
小計	185				185	
山形県体育協会	基本財産	113	11	140	6	270
	スポーツ振興積立資産	207				207
	ライオンズ基金		10			10
	オリンピック募金	6				6
小計	326	21	140	6	493	
山形県暴力追放運動推進センター	基本財産		769			769
	特定資産	62				62
	小計	62	769			831
連結ベース	合計	57,234	16,014	207	19,241	92,696

⑤貸付金の明細

(単位:百万円)

団 体	相手先名または種別	長期貸付金		短期貸付金		
		貸借対照表 計上額	徴収不能 引当金 計上額	貸借対照表 計上額	徴収不能 引当金 計上額	
一般会計等	地域総合整備資金貸付金	5,115				
	災害援護資金貸付金	2				
	山形県介護福祉士修学資金貸付金	20				
	山形県医師修学資金等貸付金	1,276				
	山形県看護職員修学資金貸付金	48				
	日本海総合病院増築・改修事業資金貸付金	854				
	日本海総合病院整備事業資金貸付金	226				
	日本海総合病院医療機器等整備事業資金貸付金	1,238				
	酒田医療センター医療機器等整備事業資金貸付金	21				
	山形県介護保険財政安定化基金貸付金	156				
	チャレンジ山形産業振興ファンド出資事業貸付金	135				
	工業技術力整備機械貸与事業資金貸付金	518				
	自動車航空機関連産業設備貸与事業資金貸付金	428				
	林業公社運営費貸付金(長期)	20,420				
	山形県森林整備促進・林業等再生事業貸付金	696				
	山形県スポーツ及び芸術奨学金貸付金	16				
	山形県高等学校奨学金貸付金(特別)	238				
	山形県高等学校奨学金貸付金(育英)	2,385				
	山形県高等学校定時制課程及び通信制課程修学資金貸付金	1	0			
	市町村振興資金貸付金	14,209				
	母子福祉資金貸付金	888	0			
	父子福祉資金貸付金	6				
	寡婦福祉資金貸付金	16				
	やまがた地域産業応援基金事業資金貸付金	5,230				
	やまがた農商工連携ファンド事業資金貸付金	2,010				
	小規模企業者等設備導入資金貸付金	640	2			
	高度化資金貸付金	1,258				
	小規模企業者等設備貸与事業貸付金	526				
	農業改良資金貸付金	2				
	就農支援資金貸付金	484				
	沿岸漁業改善資金貸付金	36				
	林業改善資金貸付金	238	0			
	小 計	59,334	2			
	公営企業会計	市町村振興資金特別会計	1,397			
		小 計	1,397			
	全体ベース	単純合計	60,731	2		
		相殺消去	1,397			
	合 計	59,334	2			
山形県・酒田市病院機構	看護学生(奨学金)	9				
	小 計	9				
山形県公立大学法人	学生(奨学金の貸付)	0				
	小 計	0				
置賜広域病院組合	看護学生(奨学金)	24				
	小 計	24				
やまがた教育振興財団	貸付金(奨学金)	32				
	小 計	32				
やまがた農業支援センター	1年以内返済予定長期貸付金			1	0	
	貸与助成金	0	0			
	就農支援資金貸付金	2	0			
	小 計	2	0	1	0	
連結ベース	単純合計	59,402	2	1	0	
	相殺消去	35,875				
	合 計	23,527	2	1	0	

⑥長期延滞債権の明細

(単位:百万円)

会計(団体)	相手先名または種別	貸借対照表 計上額	徴収不能引 当金計上額	
一般会計等	【貸付金】			
	育英奨学金貸付金	70		
	看護職員修学資金貸付金	0		
	高等学校定時制課程修学資金貸付金	0	0	
	介護福祉士等修学資金貸付金	0		
	スポーツ及び芸術奨学金貸付金	8		
	特別賞与奨学金貸付金	30		
	母子福祉資金貸付金	171	0	
	寡婦福祉資金貸付金	2		
	工場等集団化貸付金	114		
	設備近代化貸付金	43	2	
	商店街近代化貸付金	122	2	
	高度化資金貸付金	694		
	農業改良資金貸付金	8		
	林業改善資金貸付金	6	0	
	小計	1,271	4	
	【未収金】			
	県税	1,006	138	
	分担金及び負担金	17	2	
	使用料及び手数料	32	1	
	財産収入	1		
	その他	303	9	
	小計	1,358	150	
	合計	2,629	154	
	全体ベース	合計	2,629	154
	山形県企業振興公社	【貸付金】		
		求償権	54	
小計		54		
やまがた農業支援センター	【貸付金】			
	貸与助成金		0	
	就農支援資金貸付金		0	
	小計		0	
	【未収金】			
	長期未収金	0	0	
小計	0	0		
合計	0	0		
連結ベース	単純合計	2,684	154	
	相殺消去			
	合計	2,684	154	

⑦未収金の明細

(単位:百万円)

会計(団体)	相手先名または種別	貸借対照表 計上額	徴収不能引 当金計上額
一般会計等	【貸付金】		
	育英奨学金貸付金	24	
	スポーツ及び芸術奨学金貸付金	1	
	特別賞与奨学金貸付金	7	
	母子福祉資金貸付金	17	
	寡婦福祉資金貸付金	0	
	高度化資金貸付金	853	
	内水面総合漁業協同組合貸付金	142	
	小計	1,044	
	【未収金】		
	県税	377	
	分担金及び負担金	6	
	使用料及び手数料	6	
	その他	21	
小計	409		
合計	1,453		
公営企業会計	【未収金】		
	給水料金等(水道)	819	
	給水料金等(工水)	47	
	緑町会館貸付収益精算分等	6	
	市町村振興資金貸付金利息期間計算分	0	
	緑町会館不用品売払い	0	
	消費税中間納付還付金	2	
	資産会計内の事業間における消費税の整理	2	
	電気料金収入等(電気)	421	
	小計	1,296	
	合計	1,296	
病院事業会計	【未収金】		
	入院収益	3,863	8
	外来収益	1,209	
	過年度医業未収金等	61	41
	その他医業収益等	223	
小計	5,355	49	
合計	5,355	49	
全体ベース	単純合計	8,105	49
	相殺消去	145	
	合計	7,960	49
山形県・酒田市病院機構	【未収金】		
	医療費等	1,566	23
	県補助金	6	
小計	1,572	23	
山形県立保健医療大学	【未収金】		
	電気料ほか	0	
小計	0		
山形県公立大学法人	【未収金】		
	雑収入等	1	0
小計	1	0	
置賜広域病院組合	【未収金】		
	医業未収金	1,895	78
	補助金等	8	
	その他	10	
小計	1,913	78	
山形県土地開発公社	【未収金】		
	代替地売却収益	0	
	あっせん等事業収益	61	
	雑収益(団体共済負担金)	4	
小計	65		
山形県道路公社	【未収金】		
	西口駐車場料金収入	14	
小計	14		
山形県住宅供給公社	【未収金】		
	公営住宅管理業務委託者	3	
	各種業務委託者	4	
	受取利息収入	1	
小計	8		
山形県生涯学習文化財団	【未収金】		
	利用料金収入	0	
	自主事業収入	0	
	負担金収入	6	
	雑収入	0	
	雇用保険料個人負担分	0	
小計	6		
山形鉄道	【未収金】		
	JR東日本旅客鉄道(株)	1	
	旅行会社	0	
小計	1		
山形空港ビル	【未収金】		
	賃料等(テナント等)	1	
	広告料(東根市・河北町他)	0	
	立替等(仙台空港等)	0	
	委託料(国土交通省)	0	
	委託料(山形空港利用拡大推進協議会)	2	
	委託料他(山形県)	8	
	税金還付(村山税務署)	2	
小計	14		

会計(団体)	相手先名または種別	貸借対照表 計上額	徴収不能引 当金計上額
庄内空港ビル	【未収金】		
	家賃収入等(全日本空輸)	2	
	家賃収入(山形県庄内空港事務所)	0	
	家賃収入(山形県警)	0	
	家賃収入・広告収入等(その他)	1	
	小計	3	
やまがた新電力	【未収金】		
	売電料金収入	90	0
	小計	90	0
山形県臓器移植推進機構	【未収金】		
	日本臓器移植ネットワーク助成金	0	
	小計	0	
山形県社会福祉事業団	【未収金】		
	事業未収金	815	
	未収金	0	
	未収補助金	191	
	小計	1,006	
山形県企業振興公社	【未収金】		
	受託事業収入等	74	
	事業収入等	1	
	割賦設備未収金等	41	30
	割賦設備未収損害賠償金	84	84
	未取り一ス料	1	1
	未収規定損害金	122	122
	立替金	0	
	小計	323	237
山形県産業技術振興機構	【未収金】		
	委託費、補助金、負担金等	83	
	小計	83	
山形県国際交流協会	【未収金】		
	事務費負担金	0	
	小計	0	
やまがた農業支援センター	【貸付金】		
	1年以内返済予定長期貸付金		0
			0
	【未収金】		
	事業収入等	1	0
	農地貸付料等	0	0
	交付金等	9	0
受取手数料	5	0	
	小計	15	0
	合計	15	0
山形県漁業信用基金協会	【未収金】		
	受取助成金	0	
	未収有価証券利息	4	
	小計	4	
山形県水産振興協会	【未収金】		
	県委託料	2	
	水産物供給販売	4	
	小計	6	
山形県畜産協会	【未収金】		
	山形県補助金	1	
	山形県委託費	1	
	独立行政法人農畜産業振興機構補助金	3	
	公益社団法人中央畜産会補助金	1	
	公益社団法人中央畜産会助成金	0	
	公益社団法人中央畜産会委託費	0	
	一般社団法人全国肉用牛振興基金協会委託費	0	
	公益財団法人畜産近代化協会委託費	0	
	家畜衛生対策推進協議会委託費	1	
	県内各地域家畜産物衛生指導協会負担金	2	
	県内死亡牛搬入農家負担金	0	
		小計	9
山形県系統豚普及センター	【未収金】		
	種豚販売未収金	2	
	肉豚販売未収金	3	
	子豚販売未収金	1	
	業務委託未収金	1	
	胎盤販売未収金	0	
	小計	6	
山形県林業公社	【未収金】		
	受託収入	13	
	その他	0	
	仮払金	0	
	小計	13	
山形県みどり推進機構	【未収金】		
	補助金等	7	
	投資有価証券等未収利息	11	
	小計	18	
山形県建設技術センター	【未収金】		
	受託事業収益	330	
	雑収益	0	
	小計	330	
山形県埋蔵文化財センター	【未収金】		
	事業収益	152	
	受取負担金	0	
	法定福利費	0	
	委託料	0	
	需用費	0	
	小計	153	

会計(団体)	相手先名または種別	貸借対照表 計上額	徴収不能引 当金計上額
山形県体育協会	【未収金】		
	山形県(補助金)	2	
	日本体育協会(補助金)	0	
	仙台ココロラ他(手数料)	0	
	加盟団体(負担金)	0	
	従業員(立替金)	0	
	小 計	2	
山形県暴力追放運動推進センター	【未収金】		
	委託料	0	
	小 計	0	
連結ベース	単純合計	13,617	388
	相殺消去	452	
	合 計	13,166	388

(2)負債項目の明細

①地方債等(借入先別)の明細

(単位:百万円)

会計(団体)	種類	地方債等		政府資金	地方公共 団体金融 機構	市中銀行	その他の 金融機関	地方公募 債	うち共同発 行債	うち住民公 募債	その他	
			うち1年内 償還予定									
一般会計等	【通常分】											
	一般公共事業	307,481	34,603	159,042	593	145,803	1,148	895		895		
	公営住宅建設	2,643	388	1,835	240	568						
	災害復旧	11,604	1,464	11,451		153						
	教育・福祉施設	20,578	1,429	1,744	161	18,568		105		105		
	一般単独事業	314,991	45,548	11,109	49,022	254,362	492				6	
	その他	1,134	179	649	484							
	【特別分】											
	臨時財政対策債	447,256	37,714	89,446	12,486	327,960	17,364					
	減税補てん債	11,950	816			11,950						
	退職手当債	10,582	520			10,582						
	その他	30,802	2,419	330		14,476					15,996	
	【その他】	40,201	4,511	23,576	12,692	3,934						
	小計	1,199,222	129,591	299,182	75,679	788,356	19,004	1,000		1,000	16,001	
	公営企業会計	企業債	13,907	1,323	7,325	6,583						
小計	13,907	1,323	7,325	6,583								
病院事業会計	企業債	30,004	2,847	25,632	123	4,249						
一時借入金	4,000	4,000			4,000							
小計	34,004	6,847	25,632	123	8,249							
全体ベース	合計	1,247,134	137,761									
山形県・酒田市病院機構	長期借入金	3,687	477	48	2,364	1,275						
	移行前地方債償還債務	2,368	614	2,022	0	346						
	小計	6,055	1,090	2,070	2,364	1,621						
置賜広域病院組合	財政融資資金	10,726	802	10,726								
	山形銀行	753	121			753						
	JA山形おきたま	11	1			11						
	荘内銀行	103	103			103						
	山形中央信用組合	1,467	326			1,467						
	きらやか銀行	189	94			189						
	小計	13,249	1,448	10,726		2,523						
山形県道路公社	政府	119	50	119								
	地方公共団体金融機構	10	10		10							
	小計	129	60	119	10							
庄内空港ビル	短期借入金	3	3			3						
	小計	3	3			3						
やまがた新電力	短期借入金	36	36			36						
	小計	36	36			36						
山形県社会福祉事業団	福祉医療機構	316	26				316					
	小計	316	26				316					
山形県企業振興公社	県借入金	2,090									2,090	
	小計	2,090									2,090	
山形県産業技術振興機構	地域中小企業応援基金	5,230	5,230	5,230								
	運転資金	56	56			56						
	小計	5,286	5,286	5,230		56						
やまがた農業支援センター	売買事業借入金	33	33				33					
	賃貸借事業借入金	2	2				2					
	就農支援資金貸付事業借入金	5			5							
	農商工連携事業基金創設借入金	1,080			861	219						
	小計	1,120	35		866	219	35					
山形県漁業信用基金協会	漁業信用基金ア号資金	413	107				413					
	漁業信用基金イ号資金	28	10				28					
	漁業信用基金ウ号資金	2					2					
	小計	442	117				442					
山形県林業公社	公共団体借入金	20,420									20,420	
	日本政策金融公庫	7,923	304				7,923					
	市中銀行	2,077	68			2,077						
	小計	30,419	371			2,077	7,923				20,420	
山形県埋蔵文化財センター	きらやか銀行	150	150			150						
	小計	150	150			150						
連結ベース	単純合計	1,306,429	146,384									
	相殺消去	359										
	合計	1,306,070	146,384									

②地方債等(利率別)の明細

(単位:百万円)

会計(団体)	地方債等残高	1.5%以下	1.5%超 2.0%以下	2.0%超 2.5%以下	2.5%超 3.0%以下	3.0%超 3.5%以下	3.5%超 4.0%以下	4.0%超
一般会計等	1,199,222	910,384	159,094	115,981	3,077	2,717	1,438	6,532
公営企業会計	13,907	405	6,242	3,665	439	754	730	1,673
病院事業会計	34,004	13,473	17,444	1,778	266	951		91
全体ベース(合計)	1,247,134							
山形県・酒田市病院機構	6,055	2,052	1,290	723			49	1,941
置賜広域病院組合	13,249	2,509	2,717	7,692	332			
山形県道路公社	129	120	5	4				
庄内空港ビル	3	1		3				
やまがた新電力	36		36					
山形県社会福祉事業団	316		316					
山形県企業振興公社	2,090	2,090						
山形県産業技術振興機構	5,286	5,286						
やまがた農業支援センター	1,120	1,120						
山形県漁業信用基金協会	442	442						
山形県林業公社	30,419	13,231	1,479	6,227	182	8,941	359	
山形県埋蔵文化財センター	150	150						
連結ベース(単純合計)	1,306,429							
連結ベース(相殺消去)	359							
連結ベース(合計)	1,306,070							

③地方債等(返済期間別)の明細

(単位:百万円)

会計(団体)	地方債等残高	1年以内	1年超 2年以内	2年超 3年以内	3年超 4年以内	4年超 5年以内	5年超 10年以内	10年超 15年以内	15年超 20年以内	20年超	その他
一般会計等	1,199,222	129,591	136,138	140,177	120,271	136,360	365,583	108,511	34,494	20,533	7,562
公営企業会計	13,907	224	379	219	421	593	6,119	5,818	136		
病院事業会計	34,004	4,792	1,062	725	918	1,162	2,331	18,764	87	4,164	
全体ベース(合計)	1,247,134										
山形県・酒田市病院機構	6,055	333	487	210	292	370	2,106		31	2,226	
置賜広域病院組合	13,249					2,070		1,196		9,984	
山形県道路公社	129								129		
庄内空港ビル	3	3									
やまがた新電力	36	36									
山形県社会福祉事業団	316									316	
山形県企業振興公社	2,090						2,090				
山形県産業技術振興機構	5,286	5,286									
やまがた農業支援センター	1,120	35	2	1,082	1	0					
山形県漁業信用基金協会	442	117	326								
山形県林業公社	30,419	371	397	423	390	363	1,606	1,156	1,504	24,210	
山形県埋蔵文化財センター	150	150									
連結ベース(単純合計)	1,306,429										
連結ベース(相殺消去)	359										
連結ベース(合計)	1,306,070										

④引当金の明細

(単位:百万円)

会計(団体)	区分	前年度末残高	本年度増加額	本年度減少額		本年度末残高
				目的使用	その他	
一般会計等	損失補償引当金	10,548	1,129			11,677
	賞与等引当金	9,541	10,039	9,541		10,039
	退職手当引当金	151,080	11,397	15,692		146,784
	小計	171,169	22,565	25,234		168,500
公営企業会計	賞与等引当金	97	100	97	0	100
	退職手当引当金	806	137	36		906
	小計	903	237	133	0	1,006
病院事業会計	賞与等引当金	1,215	1,237	1,215		1,237
	退職手当引当金	14,259	1,160	812		14,608
	小計	15,474	2,398	2,027		15,845
全体ベース	合計	187,546	25,199	27,394	0	185,351
山形県・酒田市病院機構	賞与等引当金	251	264	251		264
	退職手当引当金	2,673	276	164		2,785
	小計	2,923	540	415		3,049
置賜広域病院組合	賞与等引当金	281	303	297		287
	小計	281	303	297		287
	退職手当引当金	118	12			130
山形県土地開発公社	小計	118	12			130
	退職手当引当金	17	1			18
	小計	17	1			18
山形県道路公社	賞与等引当金	6	5	6		5
	退職手当引当金	137	11			148
	小計	143	16	6		153
山形県生涯学習文化財団	退職手当引当金	5			1	4
	小計	5			1	4
	賞与等引当金	0	1			0
山形ジェイアール直行特急保有	退職手当引当金	4	0			6
	小計	5	1			6
	賞与等引当金	2	2	2		2
山形鉄道	小計	2	2	2		2
	賞与等引当金	1	1	1		1
	退職手当引当金	13	2	0	2	12
山形空港ビル	小計	14	3	1	2	13
	賞与等引当金	1	1	1		1
	退職手当引当金	7	1			8
庄内空港ビル	小計	8	2	1		9
	賞与等引当金	195	214	195		214
	退職手当引当金	489	490	86	2	892
山形県社会福祉事業団	小計	684	704	281	2	1,106
	退職手当引当金	138	8	39		106
	小計	138	8	39		106
山形県産業技術振興機構	退職手当引当金	2	0			3
	小計	2	0			3
	退職手当引当金	1	0	1		1
山形県国際交流協会	小計	1	0	1		1
	賞与等引当金	2	2	2		2
	退職手当引当金	14	2	0	0	16
やまがた農業支援センター	小計	16	4	2	0	18
	賞与等引当金	0	0	0		0
	退職手当引当金	3	0			3
山形県漁業信用基金協会	小計	3	1	0		3
	退職手当引当金	4	0			4
	小計	4	0			4
山形県水産振興協会	退職手当引当金	95	4	14		85
	小計	95	4	14		85
	退職手当引当金	9	1			10
山形県畜産協会	小計	9	1			10
	賞与等引当金	1	0			1
	退職手当引当金	4	1			5
山形県系統豚普及センター	小計	4	1			6
	賞与等引当金	4	4	4		4
	退職手当引当金	66	3			69
山形県林業公社	小計	70	7	4		73
	退職手当引当金	27		3		23
	小計	27		3		23
山形県建設技術センター	退職手当引当金	538	45	70		512
	小計	538	45	70		512
	退職手当引当金	168	14			182
山形県埋蔵文化財センター	小計	168	14			182
	合計	192,820	26,869	28,530	5	191,155
	連結ベース					

2. 行政コスト計算書(PL)の内容に関する明細

(1)補助金等の明細

(単位:百万円)

会計(団体)	名称	金額	支出目的	
一般会計等	地方消費税交付金	19,013	地方税法第72条の105及び山形県税条例第67条の12に基づく交付金	
	介護給付費負担金	15,145	介護給付費の公費負担に係る県の法定負担金	
	国直轄事業費負担金	12,711	国直轄事業に係る県分の経費負担	
	後期高齢者医療費負担金	12,011	後期高齢者の療養の給付等に対する県負担金	
	保険基盤安定制度負担金	5,925	後期高齢者の保険料の軽減に対する県負担金	
	調整交付金	5,483	市町村国保事業に対する県の交付金	
	私立学校一般補助金	4,711	私立学校の運営費に対する助成	
	県立病院事業運営費負担金	4,277	県立病院事業の円滑運営	
	障がい福祉サービス費等負担金	4,160	市町村が支弁する障がい福祉サービス費用の一部を補助するもの	
	多面的機能支払交付金	3,631	農業が有する多面的機能の維持・発揮を図るための地域の共同活動への支援	
	その他	57,776		
	小計	144,843		
	公営企業会計	ダム共同施設管理負担金	240	共同施設維持管理
		小計	240	
全体ベース	単純合計	145,084		
	相殺消去	6,587		
	合計	138,496		
山形県臓器移植推進機構	支払助成金	0	患者団体活動支援	
	支払助成金	0	医療従事者研修参加支援	
	小計	0		
山形大学産業研究所	若手研究者の奨励研究助成	0	研究助成のための補助	
	米沢市研究奨励補助金事業による研究助成	1	研究助成のための補助	
	小計	1		
山形県国際交流協会	在外県人会支援	1	海外移住家族会事業助成	
	在伯山形県人会青年部日伯交流補助金	0	交流のための補助金	
	支払負担金	11	管理費等	
	支払助成金	1	県内民間団体の活動支援	
	支払交付金	4	海外技術研修員受入事業	
	小計	18		
山形県漁業信用基金協会	助成金	0	活動支援	
	小計	0		
連結ベース	単純合計	138,516		
	相殺消去	5,119		
	合計	133,396		

3. 純資産変動計算書(NW)の内容に関する明細

(1)財源の明細

(単位:百万円)

会計(団体)	区分	財源の内容	金額
一般会計等	税収等	県税	109,330
		地方消費税清算金	17,275
		地方譲与税	18,693
		地方特例交付金	350
		地方交付税	182,801
		交通安全対策特別交付金	432
		分担金及び負担金	7,154
		寄附金	173
		繰入金	1,250
		諸収入	2
		計	337,459
国県等補助金	国庫支出金	67,961	
	計	67,961	
	小計	405,420	
公営企業会計	税収等	長期前受金戻入(工事負担金)	287
		計	287
	国県等補助金	長期前受金戻入(国県等補助金)	1,122
		国庫支出金	50
		計	1,172
	小計	1,460	
病院事業会計	税収等	他会計からの繰入金等	4,568
		長期前受金戻入	1,778
		計	6,345
	国県等補助金	国庫支出金	66
		計	66
	小計	6,411	
全体ベース		単純合計	413,291
		相殺消去	10,042
		合計	403,249
山形県・酒田市病院機構	税収等	運営費負担金収益	289
		資産戻補助金等戻入	4
		一般会計負担金・補助金	418
		計	711
	国県等補助金	国庫補助金	8
		都道府県補助金	15
	計	23	
	小計	734	
山形県立保健医療大学	国県等補助金	目的積立金取崩	3
		計	3
		小計	3
山形県公立大学法人	税収等	寄附金	5
		計	5
	国県等補助金	都道府県等支出金	539
		国庫支出金	6
		計	545
	小計	550	
置賜広域病院組合	税収等	税収等	1,238
		計	1,238
	国県等補助金	国庫補助金	2
		国庫補助金	8
		県補助金	8
		計	18
	小計	1,256	
山形県土地開発公社	国県等補助金	団体共済補助金	4
		計	4
		小計	4
山形県生涯学習文化財団	税収等	受取負担金	7
		受取寄附金	81
		計	88
	国県等補助金	山形県明るい長寿社会づくり推進事業補助金	9
		計	9
	小計	98	
山形空港ビル	国県等補助金	県支出金	4
		国庫支出金	0
		計	4
	小計	4	
山形県生活衛生営業指導センター	国県等補助金	受取補助金等	7
		計	7
		小計	7
山形県総合社会福祉基金	税収等	受取寄付金	4
		計	4
		小計	4
山形県臓器移植推進機構	税収等	受取寄付金	0
		計	0
	国県等補助金	県受託料	4
		受取民間助成金	1
		計	5
	小計	6	
山形県社会福祉事業団	税収等	寄付金	0
		計	0
	国県等補助金	施設整備補助金	346
		経常経費補助金収益	856
		計	1,202
	小計	1,202	
山形県企業振興公社	国県等補助金	国庫支出金	16
		都道府県等支出金	184
		計	201
		小計	201
山形県産業技術振興機構	国県等補助金	受取補助金等	245
		計	245
		小計	245

会計(団体)	区分	財源の内容	金額
山形大学産業研究所	国県等補助金	受取補助金等	1
		計	1
		小計	1
山形県国際交流協会	税込等	受取負担金	0
		受取寄附金	7
		計	7
	国県等補助金	受取補助金等	22
		計	22
	小計	28	
やまがた農業支援センター	税込等	受取寄付金等振替額	12
		計	12
	国県等補助金	受取補助金等	166
		計	166
	小計	178	
山形県漁業信用基金協会	税込等	受取負担金	0
		受取寄附金	0
		計	0
	国県等補助金	国庫支出金	0
		計	0
	小計	0	
山形県青果物生産出荷安定基金協会	税込等	負担金	31
		計	31
	国県等補助金	都道府県等支出金	61
		計	61
	小計	92	
山形県水産振興協会	国県等補助金	受取補助金等振替額	2
		計	2
	小計	2	
山形県畜産協会	税込等	受取積立金振替額	2
		受取積立準備金振替額	2
		受取生産者積立金	123
		計	127
	国県等補助金	受取補助金	27
		受取助成金	5
		受取受託事業	9
		受取交付金	0
		受取補助金(指定正味財産)	369
		計	410
	小計	537	
山形県林業公社	国県等補助金	受取補助金等	119
		計	119
	小計	119	
山形県みどり推進機構	税込等	受取寄附金等	23
		計	23
	国県等補助金	県補助金	51
		県補助金等	2
	計	52	
	小計	76	
山形県建設技術センター	国県等補助金	協賛事業収益	0
		計	0
	小計	0	
山形県埋蔵文化財センター	税込等	受取負担金	9
		計	9
	小計	9	
山形県体育協会	税込等	加盟団体会館負担金	7
		スポーツ指導者研修会等委託金	1
		加盟団体及び大会参加者募金	2
		計	10
	国県等補助金	山形県 公財)日本体育協会	19
計		3	
	小計	22	
山形県暴力追放運動推進センター	税込等	受取寄附金	0
		計	0
	国県等補助金	受取賛助金	4
		計	4
	小計	4	
全体ベース		単純合計	408,640
		相殺消去	6,115
		合計	402,525

4. 資金収支計算書(CF)の内容に関する明細

(1)資金の明細		(単位:百万円)
会計(団体)	種類	本年度末残高
一般会計等	現金	1
	預金等	11,161
	小計	11,162
公営企業会計	現金預金	32,628
	小計	32,628
病院事業会計	現金預金	379
	小計	379
全体ベース	単純合計	44,169
	相殺消去	△ 139
	合計	44,308
山形県・酒田市病院機構	現金預金	1,912
	小計	1,912
山形県立保健医療大学	普通預金	166
	小計	166
山形県公立大学法人	現金	0
	要求払預金	100
	小計	100
置賜広域病院組合	現金	9
	預金	98
	小計	107
山形県土地開発公社	現金	0
	預金	659
	小計	659
山形県道路公社	現金	1
	預金	137
	小計	138
山形県住宅供給公社	現金預金	3,229
	小計	3,229
やまがた教育振興財団	現金	3
	小計	3
山形県私立学校振興基金協会	現金預金	47
	小計	47
山形県生涯学習文化財団	現金	0
	要求払預金	31
	前払金	0
	立替金	0
	長期前払金	0
	小計	31
山形ジェイアール直行特急保有	現金	745
	小計	745
山形鉄道	現金	1
	要求払預金	19
	小計	20
山形空港ビル	現金	0
	流動性預金	28
	固定制預金	272
	小計	300
庄内空港ビル	現金	0
	普通預金	77
	定期預金	152
	小計	229
やまがた新電力	普通預金	12
	小計	12
山形県生活衛生営業指導センター	預金	3
	小計	3
山形県総合社会福祉基金	現金預金	16
	小計	16
山形県臓器移植推進機構	現金	3
	小計	3
山形県社会福祉事業団	現金	0
	預金	1,282
	小計	1,282
山形県企業振興公社	普通預金	614
	小計	614
山形県産業技術振興機構	現金預金	92
	定期預金(3ヶ月以内)	35
	小計	127
山形大学産業研究所	普通預金	1
	小計	1
山形県国際交流協会	現金	0
	要求払預金	8
	小計	8
やまがた農業支援センター	預金	107
	小計	107
山形県漁業信用基金協会	要求払預金	58
	小計	58
山形県青果物生産出荷安定基金協会	現金	6
	小計	6
山形県水産振興協会	普通預金	14
	小計	14
山形県畜産協会	普通預金	51
	小計	51
山形県系統豚普及センター	現金	0
	普通預金	0
	当座預金	14
	小計	15
山形県林業公社	現金	0
	預金	48
	小計	48
山形県みどり推進機構	現金預金	48
	小計	48
山形県建設技術センター	小口現金	0
	普通預金	241
	譲渡性預金	13
	小計	255

会計(団体)	種類	本年度末残高
山形県埋蔵文化財センター	現金	0
	普通預金	26
	小計	26
山形県体育協会	現金	0
	要求払預金	1
	小計	1
山形県暴力追放運動推進センター	現金預金	6
	小計	6
連結ベース	単純合計	54,695
	相殺消去	△ 231
	合計	54,926