

# 山形県の財務諸表

〔 貸借対照表・行政コスト計算書・  
純資産変動計算書・資金収支計算書 〕

— 平成29年度版 —

平成30年12月

山 形 県



# 目 次

第1 山形県の財務諸表作成上の基本的前提	1
第2 山形県の財務諸表の概要	4
第3 山形県の貸借対照表（BS）	6
1 山形県（全体）の貸借対照表（BS）の概要	6
（1）資産と負債・純資産の状況	6
（2）県民一人当たりの貸借対照表について	6
2 山形県（全体）の貸借対照表（BS）〔平成29年度版〕	7
3 山形県（一般会計等）の貸借対照表（BS）〔平成29年度版〕	8
4 山形県（連結）の貸借対照表（BS）〔平成29年度版〕	9
5 科目の内容説明	10
（1）資産の部	10
（2）負債の部	12
（3）純資産の部	13
第4 山形県の行政コスト計算書（PL）	14
1 山形県（全体）の行政コスト計算書（PL）の概要	14
（1）費用の状況	14
（2）収益の状況	14
（3）純行政コストの状況	14
（4）県民一人当たりの純行政コストについて	14
2 山形県（全体）の行政コスト計算書（PL）〔平成29年度版〕	15
3 山形県（一般会計等）の行政コスト計算書（PL）〔平成29年度版〕	16
4 山形県（連結）の行政コスト計算書（PL）〔平成29年度版〕	17
5 科目の内容説明	18
（1）経常費用	18
（2）経常収益	19
（3）臨時損失	19
（4）臨時利益	19
第5 山形県の純資産変動計算書（NW）	20
1 山形県（全体）の純資産変動計算書（NW）の概要	20
（1）純資産変動の状況	20
（2）県民一人当たりの純資産について	20
2 山形県（全体）の純資産変動計算書（NW）〔平成29年度版〕	21
3 山形県（一般会計等）の純資産変動計算書（NW）〔平成29年度版〕	22
4 山形県（連結）の純資産変動計算書（NW）〔平成29年度版〕	23
5 科目の内容説明	24
（1）純行政コスト	24
（2）財源	24
（3）固定資産等の変動（内部変動）	24
（4）資産評価差額	24
（5）無償所管換等	24
（6）その他	24

<b>第6 山形県の資金収支計算書（CF）</b> .....	25
1 山形県（全体）の資金収支計算書（CF）の概要 .....	25
(1) 資金収支（キャッシュ・フロー）の状況 .....	25
(2) 県民一人当たりの資金残高について .....	25
2 山形県（全体）の資金収支計算書（CF）〔平成29年度版〕 .....	26
3 山形県（一般会計等）の資金収支計算書（CF）〔平成29年度版〕 .....	27
4 山形県（連結）の資金収支計算書（CF）〔平成29年度版〕 .....	28
5 科目の内容説明 .....	29
(1) 業務活動収支 .....	29
(2) 投資活動収支 .....	29
(3) 財務活動収支 .....	30
(4) 本年度歳計外現金増減額 .....	30
<b>連結精算表</b> .....	31
1 連結貸借対照表（BS） .....	31
2 連結行政コスト計算書（PL） .....	36
3 連結純資産変動計算書（NW） .....	41
4 連結資金収支計算書（CF） .....	46
<b>附属明細表</b> .....	51
1 貸借対照表（BS）の内容に関する明細 .....	51
(1) 資産項目の明細 .....	51
(2) 負債項目の明細 .....	63
2 行政コスト計算書（PL）の内容に関する明細 .....	66
(1) 補助金等の明細 .....	66
3 純資産変動計算書（NW）の内容に関する明細 .....	67
(1) 財源の明細 .....	67
4 資金収支計算書（CF）の内容に関する明細 .....	69
(1) 資金の明細 .....	69

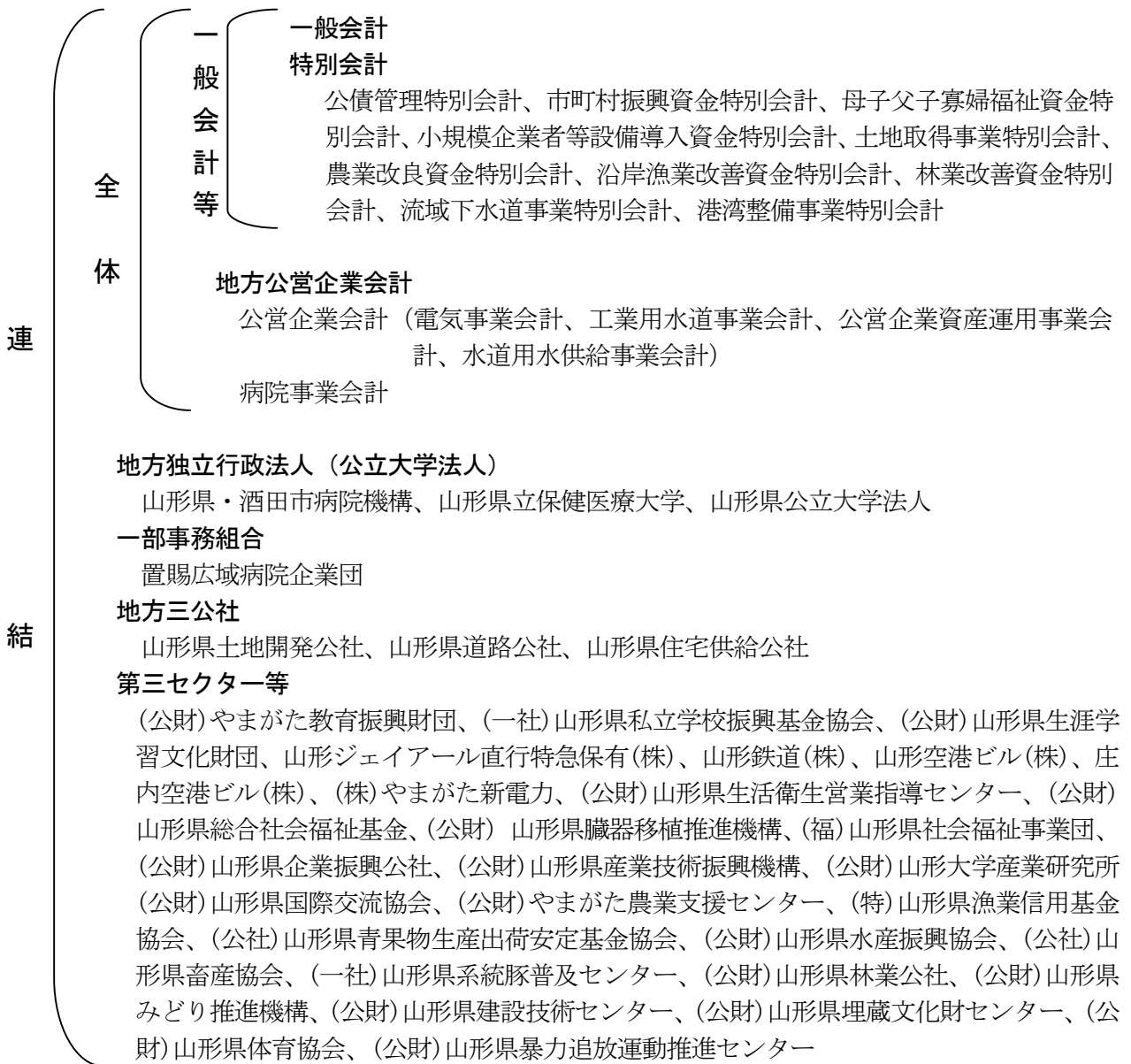
# 第1 山形県の財務諸表作成上の基本的前提

## 1 対象会計範囲

一般会計等：県の一般会計、全ての特別会計（10会計）の11会計を対象として集計している。また、会計間の相互取引及び債権債務は全て相殺・消去している。

全体：「一般会計等」に県の地方公営企業会計（公営企業会計及び病院事業会計。5会計）を加えた16会計を対象として集計している。また、会計間の相互取引及び債権債務は全て相殺・消去している。

連結：「全体」に県と関連する地方独立行政法人（公立大学法人含む）（3）、一部事務組合（1）、地方三公社（3）、第三セクター等（28）の関連団体（35）も含む連結ベースで集計している。また、県と関連団体との相互取引及び債権債務は全て相殺・消去している。



※名称については、平成30年3月31日現在のものを用いている。

## 2 対象年度

平成29年度（平成29年4月1日から平成30年3月31日）を対象としている。

## 3 出納整理期間中における現金の受払いの調整

県の一般会計及び特別会計には、出納整理期間（平成30年4月1日から同年5月31日まで）が設けられており、出納整理期間中の収入及び支出については、平成30年3月31日までに終了したものとして取り扱っている。

また、県の一般会計及び特別会計以外の企業会計方式を採用している会計では、出納整理期間がなく、出納整理期間中に県と関係団体との間で現金の受払いがなされた場合には、関係団体において、平成29年度末に現金決済したものとして調整している。

## 4 作成方法

発生主義会計に基づいて計上している。

県の一般会計及び特別会計と連結する関係団体においては、それぞれ固有の会計基準が定められているため、関係団体の法定決算書類を基礎とし、必要な読替（組替）等を行うことにより作成している。

また、例えば、行政コスト計算書では、税・移転収入等の収益を計上しないなど、企業会計における損益計算書と会計処理基準が異なるため、関係団体が作成する法定決算書類の数値とは一致しない場合がある。

なお、地方独立行政法人山形県・酒田市病院機構及び置賜広域病院企業団及び県の出資比率50%未満の第三セクター等においては、各構成団体の出資比率または経費負担割合に応じた比例連結を行っている。

## 5 資産等の配列表示方法

資産・負債の項目は、固定性配列法による。

## 6 端数処理

計数については、百万円単位で表示し、表示単位未満を四捨五入しているため、各計数を積み上げた数値が合計等と一致しない場合がある。

なお、単位未満の計数があるときは“0”を表示し、計数がないときは、空欄で表示している。

## 7 総務省「統一的な基準」に基づく財務諸表

本県は、県民にわかりやすい決算情報の提供に努めるため、平成11年度決算から民間企業に準拠し、複式簿記・発生主義会計を活用した財務諸表を作成し、公表してきた。

総務省は、平成27年1月に全ての地方公共団体において、平成29年度までの3ヶ年で「統一的な基準」による財務諸表の作成を求めた。

これに応じる形で、本県は、平成28年度決算より「統一的な基準」による財務諸表を作成・公表しており、平成29年度決算は2年目となる。

なお、総務省「統一的な基準」で作成を求めている財務諸表4表は次のとおり。

### ① 貸借対照表（BS）

- ・年度末に保有する資産、負債及び純資産を表したものの。

### ② 行政コスト計算書（PL）

- ・当年度の行政サービス活動に伴う収支を表したもので、企業会計における損益計算書に相当するもの。

③ 純資産変動計算書（NW）

- ・貸借対照表の純資産が当年度中にどのように増減したかを表したもので、企業会計における株主資本等変動計算書に相当するもの。

④ 資金収支計算書（CF）

- ・当年度の資金の流れを表したもので、どのような活動に資金が必要とされているかを明らかにするもの。

## 第2 山形県の財務諸表の概要

### 1 貸借対照表（BS）（資産及び負債・純資産の状況）

○資産	一般会計等	2兆1,492億円	全体	2兆2,977億円	連結	2兆3,736億円
						<ul style="list-style-type: none"><li>・ 事業用資産、インフラ資産等の固定資産は、一般会計等で2兆1,226億円、全体で2兆2,281億円、連結で2兆2,732億円となっている。</li><li>・ 現金預金等の流動資産は、一般会計等で266億円、全体で696億円、連結で1,004億円となっている。</li></ul>
○負債	一般会計等	1兆3,515億円	全体	1兆4,603億円	連結	1兆5,001億円
						<ul style="list-style-type: none"><li>・ 地方債（流動負債に計上するものを除く）等の固定負債は、一般会計等で1兆2,005億円、全体で1兆2,940億円、連結で1兆3,238億円となっている。</li><li>・ 一年以内に償還する地方債等の流動負債は、一般会計等で1,510億円、全体で1,663億円、連結で1,763億円となっている。</li></ul>
○純資産	一般会計等	7,977億円	全体	8,375億円	連結	8,735億円
						<ul style="list-style-type: none"><li>・ 資産を形成（取得）するために過去に調達した財源で償還等を行う必要のないもの。</li></ul>

### 2 行政コスト計算書（PL）（行政サービス活動の収支状況）

○費用	一般会計等	4,602億円	全体	5,060億円	連結	5,391億円
						<ul style="list-style-type: none"><li>・ 人件費等の業務費用は、一般会計等で2,985億円、全体で3,453億円、連結で3,819億円となっている。</li><li>・ 補助金等の移転費用は、一般会計等で1,591億円、全体で1,578億円、連結で1,515億円となっている。</li></ul>
○収益	一般会計等	193億円	全体	643億円	連結	972億円
						<ul style="list-style-type: none"><li>・ 行政サービスの対価として負担した利用者負担額等。</li></ul>
○純行政コスト	一般会計等	4,409億円	全体	4,417億円	連結	4,419億円
						<ul style="list-style-type: none"><li>・ 費用から収益を差し引いたもの。この分については、県税や国からの地方交付税や補助金などで賅っている。</li></ul>

### 3 純資産変動計算書（NW）（純資産の変動状況）

○本年度末残高	一般会計等	7,977億円	全体	8,375億円	連結	8,735億円
						<ul style="list-style-type: none"><li>・ 貸借対照表の純資産について、本年度の増減を固定資産形成分、余剰分(不足分)に区分して表示したもの。</li></ul>

### 4 資金収支計算書（CF）（資金の収支状況）

○本年度末残高	一般会計等	110億円	全体	470億円	連結	646億円
						<ul style="list-style-type: none"><li>・ 貸借対照表の現金預金について、本年度の増減を業務活動収支、投資活動収支、財務的活動収支、歳計外現金増減額に区分して表示したもの。</li></ul>



○貸借対照表(BS)

(単位:百万円、%)

科目		一般会計等		全体		連結		備考		
			構成比		構成比		構成比			
資産	固定資産	有固定資産	351,241	16.3	379,530	16.5	445,447	18.8	土地、建物等の固定資産	
		事業用資産								
		インフラ資産	1,581,630	73.6	1,672,629	72.8	1,672,629	70.5	道路、橋りょう等の固定資産	
		有形資産	5,930	0.3	21,998	1.0	26,724	1.1		
		無形固定資産	760	0.0	18,432	0.8	18,618	0.8		
		投他の資産	93,158	4.3	44,307	1.9	18,044	0.8		
		投資及び出資金								
	基金	30,802	1.4	30,802	1.3	65,419	2.8			
	貸付金等	59,077	2.7	60,439	2.6	26,293	1.1			
		計	①	2,122,598	98.8	2,228,137	97.0	2,273,175	95.8	
流動資産	現金預金	10,965	0.5	46,976	2.0	64,586	2.7	資金収支計算書の「本年度末現金預金残高」と一致		
	基金	15,196	0.7	15,196	0.7	15,196	0.6			
	短期貸付金等	461	0.0	7,438	0.3	20,631	0.9			
	計	②	26,621	1.2	69,609	3.0	100,413	4.2		
合計(①+②)		③	2,149,219	100.0	2,297,746	100.0	2,373,588	100.0		
負債	固定負債	地方債	1,045,632	48.7	1,083,571	47.2	1,132,132	47.7	翌年度償還予定額を除く	
		退職手当引当金	142,209	6.6	155,936	6.8	161,104	6.8		
		その他の固定負債	12,648	0.6	54,443	2.4	30,578	1.3		
		計	④	1,200,488	55.9	1,293,950	56.3	1,323,815	55.8	
	流動負債	1年内償還予定地方債	137,003	6.4	146,544	6.4	149,933	6.3		
		賞与引当金	10,358	0.5	11,726	0.5	12,577	0.5		
		前受金等	3,634	0.2	8,074	0.4	13,764	0.6		
		計	⑤	150,994	7.0	166,344	7.2	176,274	7.4	
		合計(④+⑤)	⑥	1,351,483	62.9	1,460,294	63.6	1,500,089	63.2	
		純資産(③-⑥)	⑦	797,737	37.1	837,452	36.4	873,499	36.8	純資産変動計算書の「本年度末純資産残高」と一致
負債及び純資産合計(⑥+⑦)			2,149,219	100.0	2,297,746	100.0	2,373,588	100.0		

○行政コスト計算書(PL)

(単位:百万円、%)

科目		一般会計等		全体		連結		備考	
			構成比		構成比		構成比		
費用	経常費用	業務費用	154,997	33.7	177,104	35.0	196,567	36.5	
		人件費							
		物件費等	130,234	28.3	152,596	30.2	166,926	31.0	維持補修費、委託費、減価償却費等
		その他の業務費用	13,316	2.9	15,606	3.1	18,361	3.4	
		計	⑧	298,548	64.9	345,305	68.2	381,854	70.8
	移転費用	⑨	159,054	34.6	157,830	31.2	151,545	28.1	補助金、社会保障関係費等
	計(⑧+⑨)	⑩	457,601	99.4	503,136	99.4	533,399	98.9	資産形成以外の行政サービスの費用
臨時損失	⑪	2,625	0.6	2,902	0.6	5,698	1.1		
合計(⑩+⑪)		⑫	460,227	100.0	506,038	100.0	539,097	100.0	
収益	経常収益	使用料及び手数料	7,419	1.6	49,741	9.8	70,105	13.0	利用者負担額等
		その他	11,799	2.6	13,108	2.6	24,854	4.6	受取利息等
	計	⑬	19,217	4.2	62,849	12.4	94,960	17.6	
	臨時利益	⑭	83	0.0	1,441	0.3	2,205	0.4	
合計(⑬+⑭)		⑮	19,300	4.2	64,291	12.7	97,164	18.0	
純行政コスト		(⑫-⑮)	440,926	95.8	441,747	87.3	441,932	82.0	費用から収益を差し引いた行政サービスの純費用

○純資産変動計算書(NW)

(単位:百万円)

科目		一般会計等		全体		連結		備考
			構成比		構成比		構成比	
前年度末純資産残高		⑯	827,397	-	863,492	-	897,728	-
本純資産 年度変動 度額	純行政コスト(△)		▲ 440,926	-	▲ 441,747	-	▲ 441,932	-
	財 税収等		339,432	-	342,533	-	343,629	-
	源 国県等補助金		71,026	-	72,150	-	71,473	-
	その他		808	-	1,024	-	2,602	-
計		⑰	▲ 29,661	-	▲ 26,039	-	▲ 24,228	-
本年度末純資産残高(⑯+⑰)			797,737	-	837,452	-	873,499	-
								貸借対照表の「純資産」と一致

○資金収支計算書(CF)

(単位:百万円)

科目		一般会計等		全体		連結		備考
			構成比		構成比		構成比	
前年度末現金預金残高		⑱	11,162	-	44,308	-	54,926	-
本資金 年収支 度額	業務活動収支		7,717	-	15,764	-	23,599	-
	投資活動収支		8,617	-	3,865	-	10,128	-
	財務活動収支		▲ 16,588	-	▲ 17,019	-	▲ 24,126	-
	計	⑲	▲ 254	-	2,611	-	9,602	-
歳計外現金増減額		⑳	57	-	57	-	57	-
本年度末現金預金残高(⑱+⑲+⑳)			10,965	-	46,976	-	64,585	-
								貸借対照表の「現金預金」と一致

単位未満の数字は四捨五入しているため、各計数を積み上げた数字が合計等と一致しない場合がある。

## 第3 山形県の貸借対照表（BS）

### 1 山形県（全体）の貸借対照表（BS）の概要

#### (1) 資産と負債・純資産の状況

平成29年度末現在の資産合計は、2兆2,977億円であり、その内訳は、道路や建物等の固定資産が2兆2,281億円（構成比97.0%）、現金預金、基金等の流動資産が696億円（構成比3.0%）となっている。

固定資産の主なものは、道路等のインフラ資産が1兆6,726億円（構成比72.8%）、公有財産である事業用資産が3,795億円（構成比16.5%）となっている。

流動資産で主なものは、現金預金が470億円（構成比2.0%）、基金が152億円（構成比0.7%）となっている。

一方、資産形成等に要した資金の内訳は、今後返済を要する負債合計が1兆4,603億円（資産合計に対し63.6%）であることにに対し、今後返済を要しない純資産が8,375億円（資産合計に対し36.4%）となっている。

負債合計の内訳は、固定負債が1兆2,940億円（資産合計に対し56.3%）、流動負債が1,663億円（資産合計に対し7.2%）となっている。

固定負債の主なものは、翌年度（平成30年度）償還予定額を除く地方債が1兆836億円（資産合計に対し47.2%）、退職手当引当金が1,559億円（資産合計に対し6.8%）となっている。

流動負債の主なものは、1年内償還予定地方債が1,465億円（資産合計に対し6.4%）となっている。

なお、地方債は、流動負債に計上した1年内償還予定地方債も含めると1兆2,301億円（資産合計に対し53.6%）となり、負債合計の84.2%を占めている。

#### (2) 県民一人当たりの貸借対照表について

平成29年度末の県民一人当たりの資産合計は2,086千円であり、この内訳は、固定資産が2,023千円、流動資産が63千円となっている。

一方、負債・純資産合計は2,086千円であり、この内訳は、固定負債が1,175千円、流動負債が151千円、純資産が760千円となっている。

(注) 県民一人当たりの数値は、次の人口で除して算出した。

平成29年度の本県人口：1,101,452人（出典「山形県の人口と世帯数」）。

2 山形県（全体）の貸借対照表（BS） [平成29年度版]

（単位：百万円）

科目名	金額	科目名	金額
<b>【資産の部】</b>		<b>【負債の部】</b>	
固定資産	2,228,137	固定負債	1,293,950
有形固定資産	2,074,157	地方債等	1,083,571
事業用資産	379,530	長期未払金	
土地	161,534	退職手当引当金	155,936
立木竹	2,115	損失補償等引当金	10,442
建物	469,665	その他	44,001
建物減価償却累計額	△ 278,269	流動負債	166,344
工作物	48,578	1年内償還予定地方債等	146,544
工作物減価償却累計額	△ 29,607	未払金	4,138
船舶	2,160	未払費用	155
船舶減価償却累計額	△ 1,336	前受金	2,056
浮標等		前受収益	
浮標等減価償却累計額		賞与等引当金	11,726
航空機	1,597	預り金	1,583
航空機減価償却累計額	△ 958	その他	142
その他	313	<b>負債合計</b>	<b>1,460,294</b>
その他減価償却累計額	△ 305	<b>【純資産の部】</b>	
建設仮勘定	4,042	固定資産等形成分	2,243,332
インフラ資産	1,672,629	余剰分(不足分)	△ 1,405,880
土地	358,386		
建物	44,564		
建物減価償却累計額	△ 23,451		
工作物	3,413,341		
工作物減価償却累計額	△ 2,151,159		
その他	34,506		
その他減価償却累計額	△ 9,539		
建設仮勘定	5,981		
物品	99,484		
物品減価償却累計額	△ 77,487		
無形固定資産	18,432		
ソフトウェア	748		
その他	17,684		
投資その他の資産	135,548		
投資及び出資金	44,537		
有価証券	74		
出資金	44,463		
その他			
投資損失引当金	△ 230		
長期延滞債権	3,295		
長期貸付金	53,237		
基金	30,802		
減債基金	10,121		
その他	20,681		
その他	4,048		
徴収不能引当金	△ 142		
流動資産	69,609		
現金預金	46,976		
未収金	7,281		
短期貸付金			
基金	15,196		
財政調整基金	6,638		
減債基金	8,558		
棚卸資産	199		
その他	0		
徴収不能引当金	△ 42	<b>純資産合計</b>	<b>837,452</b>
<b>資産合計</b>	<b>2,297,746</b>	<b>負債及び純資産合計</b>	<b>2,297,746</b>

3 山形県（一般会計等）の貸借対照表（BS） [平成29年度版]

(単位:百万円)

科目名	金額	科目名	金額
<b>【資産の部】</b>		<b>【負債の部】</b>	
固定資産	2,122,598	固定負債	1,200,488
有形固定資産	1,938,801	地方債	1,045,632
事業用資産	351,241	長期未払金	
土地	156,337	退職手当引当金	142,209
立木竹	2,115	損失補償等引当金	10,442
建物	413,369	その他	2,206
建物減価償却累計額	△ 243,163	流動負債	150,994
工作物	45,775	1年内償還予定地方債	137,003
工作物減価償却累計額	△ 27,639	未払金	
船舶	2,160	未払費用	140
船舶減価償却累計額	△ 1,336	前受金	2,056
浮標等		前受収益	
浮標等減価償却累計額		賞与等引当金	10,358
航空機	1,597	預り金	1,324
航空機減価償却累計額	△ 958	その他	114
その他		<b>負債合計</b>	<b>1,351,483</b>
その他減価償却累計額		<b>【純資産の部】</b>	
建設仮勘定	2,984	固定資産等形成分	2,137,794
インフラ資産	1,581,630	余剰分(不足分)	△ 1,340,057
土地	357,473		
建物	33,084		
建物減価償却累計額	△ 17,076		
工作物	3,300,921		
工作物減価償却累計額	△ 2,095,841		
その他			
その他減価償却累計額			
建設仮勘定	3,070		
物品	43,344		
物品減価償却累計額	△ 37,414		
無形固定資産	760		
ソフトウェア	741		
その他	19		
投資その他の資産	183,037		
投資及び出資金	93,388		
有価証券			
出資金	93,388		
その他			
投資損失引当金	△ 230		
長期延滞債権	3,295		
長期貸付金	53,237		
基金	30,802		
減債基金	10,121		
その他	20,681		
その他	2,687		
徴収不能引当金	△ 142		
流動資産	26,621		
現金預金	10,965		
未収金	461		
短期貸付金			
基金	15,196		
財政調整基金	6,638		
減債基金	8,558		
棚卸資産			
その他			
徴収不能引当金			
<b>資産合計</b>	<b>2,149,219</b>	<b>純資産合計</b>	<b>797,737</b>
		<b>負債及び純資産合計</b>	<b>2,149,219</b>

4 山形県（連結）の貸借対照表（BS） [平成29年度版]

（単位：百万円）

科目名	金額	科目名	金額
【資産の部】		【負債の部】	
固定資産	2,273,175	固定負債	1,323,815
有形固定資産	2,144,800	地方債等	1,132,132
事業用資産	445,447	長期未払金	54
土地	171,150	退職手当引当金	161,104
立木竹	2,115	損失補償等引当金	10,442
建物	502,988	その他	20,082
建物減価償却累計額	△ 295,697	流動負債	176,274
工作物	50,343	1年内償還予定地方債等	149,933
工作物減価償却累計額	△ 30,895	未払金	7,302
船舶	2,160	未払費用	365
船舶減価償却累計額	△ 1,336	前受金	2,210
浮標等		前受収益	20
浮標等減価償却累計額		賞与等引当金	12,577
航空機	1,597	預り金	1,739
航空機減価償却累計額	△ 958	その他	2,127
その他	332	負債合計	1,500,089
その他減価償却累計額	△ 306	【純資産の部】	
建設仮勘定	43,954	固定資産等形成分	2,288,371
インフラ資産	1,672,629	余剰分(不足分)	△ 1,423,444
土地	358,386	他団体出資等分	8,571
建物	44,564		
建物減価償却累計額	△ 23,451		
工作物	3,413,341		
工作物減価償却累計額	△ 2,151,159		
その他	34,506		
その他減価償却累計額	△ 9,539		
建設仮勘定	5,981		
物品	112,899		
物品減価償却累計額	△ 86,174		
無形固定資産	18,618		
ソフトウェア	906		
その他	17,712		
投資その他の資産	109,756		
投資及び出資金	18,044		
有価証券	5,047		
出資金	12,997		
その他			
長期延滞債権	3,349		
長期貸付金	17,171		
基金	65,419		
減債基金	10,121		
その他	55,298		
その他	5,915		
徴収不能引当金	△ 142		
流動資産	100,413		
現金預金	64,586		
未収金	12,559		
短期貸付金	1		
基金	15,196		
財政調整基金	6,638		
減債基金	8,558		
棚卸資産	1,875		
その他	6,548		
徴収不能引当金	△ 351		
繰延資産	0	純資産合計	873,499
資産合計	2,373,588	負債及び純資産合計	2,373,588

## 5 科目の内容説明

### (1) 資産の部

「資産」は、これまでの行政活動により形成された様々な資産（社会資本）の年度末現在の財産価値を示しており、翌年度以降も県民に対して行政サービスや経済的便益を提供するもので、将来も県民生活や行政活動に役立つものとして、後世に引き継がれる「県民の財産」である。

#### ① 固定資産

有形固定資産、無形固定資産及び投資その他の資産の別に区分して計上している。

##### ア 有形固定資産

事業用資産、インフラ資産及び物品の別に区分して計上している。

###### (ア) 事業用資産

資産形成のための投資活動支出がなされた後、将来の経済的便益（キャッシュ・フロー）の流入が見込まれる資産（将来売却が可能なもの）であり、公有財産として管理されている土地、建物などを計上している。

###### (イ) インフラ資産

資産形成のための投資活動支出がなされた後、将来の経済的便益（キャッシュ・フロー）の流入が見込まれない資産（将来売却が不可能なもの）であり、道路、橋りょう等の社会資本を計上している。

###### (ウ) 物品

取得価額50万円以上の備品等を計上している。

##### イ 無形固定資産

ソフトウェア及びその他の別に区分して計上している。

###### (ア) ソフトウェア

取得価額50万円以上の備品等ソフトウェアを計上している。

###### (イ) その他

ソフトウェア以外の無形固定資産を計上している。

#### 【資産の算定方法】

- 債務負担行為による物件購入費等（地方職員共済組合等において施工し供用開始されている職員アパート及びPFI方式により建設された県営住宅団地等）のリース資産については、「リース取引に関する会計基準」により、ファイナンス・リース取引として、リース料の総額を取得価額として計上している。
- 減価償却を必要とする資産については、取得年度の翌年度から定額法により減価償却する。なお、耐用年数終了後、存在する資産については、備忘価額1円にて計上している（無形固定資産を除く）。
- 資産の取得に係る直接的な対価（公有財産購入費・工事請負費）のほか、付随費用（設計等の委託費）も取得価額に含め計上している。
- 昭和59年度以前に取得した道路、河川、水路の敷地については、備忘価額1円にて計上している。
- 管理者と所有者が異なる指定区間外の国道等の県の所有外資産は計上してしない。

## ウ 投資その他の資産

投資及び出資金、投資損失引当金、長期延滞債権、長期貸付金、基金、その他及び徴収不能引当金の別に区分して計上している。

### (ア) 投資及び出資金

有価証券、出資金及びその他の別に区分して計上している。

#### a 有価証券

保有している債券等について、次のとおり評価し計上している。

- ・市場価格のあるものは、年度末日の市場価格による。
- ・市場価格のないものは、取得原価による。

ただし、発行会社の財政状態の悪化により価値が著しく低下した場合は、相当の減額を行う。

#### b 出資金

公有財産として管理されている出資金及び出捐金を計上している。

有価証券と同様に、市場価格があるものは市場価格で、市場価格がないものは、取得原価による。

ただし、出資先の財政状態の悪化により価値が著しく低下した場合は、相当の減額を行う。

#### c その他

上記以外の投資及び出資金を計上している。

### (イ) 投資損失引当金

投資及び出資金のうち連結団体及び会計に対するものについて、実質価額が著しく低下した場合、実質価額と取得原価との差額を計上している。

### (ロ) 長期延滞債権

滞納繰越調定収入未済額を計上している。

### (ハ) 長期貸付金

農業、商工業の振興及び修学の促進等を目的とした各種団体及び個人に対する貸付金のうち翌々年度以降に償還期限が到来するものを計上している。

### (ニ) 基金

基金のうち流動資産に区分されるもの以外のものを計上している。

## エ その他

上記以外の固定資産を計上している。

## オ 徴収不能引当金

過去5年間の実績に基づいて算定した徴収不能見積額等を計上している。

## ② 流動資産

現金預金、未収金、短期貸付金、基金、棚卸資産、その他及び徴収不能引当金の別に区分して計上している。

### ア 現金預金

現金預金の範囲は、現金（手許現金、要求払預金）及び現金同等物（3ヶ月以内の短期投資の他、出納整理期間中の取引により発生する資金の受払いも含む）としており、歳入歳出外現金も含んでいる。

### イ 未収金

現年調定現年収入未済額を計上している。

**ウ 短期貸付金**

農業、商工業の振興及び修学の促進等を目的とした各種団体及び個人に対する貸付金のうち翌年度に償還期限が到来するものを計上している。

**エ 基金**

財政調整基金及び県債管理基金のうち流動資産に区分されるものを計上している。

**オ 棚卸資産**

売却を目的として保有している資産を計上している。

**カ その他**

上記以外の流動資産を計上している。

**キ 徴収不能引当金**

過去5年間の実績に基づいて算定した徴収不能見積額を計上している。

**(2) 負債の部**

「負債」の大部分は、県民に行政サービス等を将来とも提供する資産（社会資本）を形成するための県債の未償還額等で、既存の社会資本に対して、後世の県民が将来の県税、地方交付税等によって賄っていくこととなる債務で、「後世の県民の負担」といえる。

**① 固定負債**

地方債、長期未払金、退職手当引当金、損失補償等引当金及びその他の別に区分して計上している。

**ア 地方債**

地方債残高のうち、対象会計年度の翌々年度以降に償還期限が到来する地方債元金相当額を計上している。

なお、計上額は年度末の地方債残高から対象会計年度の翌年度の公債償還予定額（流動負債に計上した分）を差し引いた金額である。

地方債残高は財政状況を認識する上で重要な情報となることから、資産形成以外に充てられた地方債（災害復旧のため及び地方財政措置上特例として発行した地方債）を含む全ての地方債を計上している。

**イ 長期未払金**

債務負担行為等の一定の契約により役務の提供等を受けている場合、対象会計年度の翌々年度以降の支出予定額を計上している。

**ウ 退職手当引当金**

退職給付引当金について、本年度末に特別職を含む全職員（本年度末退職者を除く）が普通退職（自己都合退職）した場合の退職手当を次の期末要支給額方式による簡便法により算定した額を計上している。

勤務年数ごとに（職員数×平均俸給月額×退職手当の支給率）を算定し合算する。

**エ 損失補償等引当金**

履行すべき額が確定していない損失補償債務等を計上している。

**オ その他**

上記以外の固定負債を計上している。



## ② 流動負債

1年内償還予定地方債、未払金、未払費用、前受金、前受収益、賞与等引当金、預り金及びその他の別に区分し計上している。

### ア 1年内償還予定地方債

地方債残高のうち対象会計年度の翌年度に償還が予定されている地方債元金相当額を計上している。

### イ 未払金

対象会計年度末までに支払義務発生の原因が生じており、その金額が確定しているものを計上している。

### ウ 未払費用

債務負担行為等の一定の契約により役務の提供等を受けている場合、対象会計年度の翌年度に支払いが確定する金額を計上している。

### エ 前受金

対象会計年度の翌年度に繰越した事業の財源として収入した市町村負担金等の額で、対象会計年度の翌年度の収入となるべきものの額を計上している。

### オ 前受収益

一定の契約により役務の提供等を行う場合、対象会計年度末時点において未だ提供していない役務に対し支払を受けたものを計上している。

### カ 賞与等引当金

賞与引当金として、対象会計年度の翌年度6月支給予定の期末・勤勉手当のうち、全支給対象期間（12月～5月）に対する対象会計年度の支給対象期間（12月～3月）の割合（4／6か月）を乗じた額を計上している。

### キ 預り金

現金預金の範囲に含めている歳入歳出外現金を計上している。

### ク その他

上記以外の流動負債を計上している。

## (3) 純資産の部

「純資産」は、資産合計から負債合計を差し引いた差額で、現在保有する資産のうち、これまでの世代が負担し、将来の返済や支出の必要のない資産額を、「固定資産等形成分」、「余剰分（不足分）」に区分して計上している。

なお、科目内容は、「純資産変動計算書」の項を参照。

## 第4 山形県の行政コスト計算書（P L）

### 1 山形県（全体）の行政コスト計算書（P L）の概要

#### (1) 費用の状況

平成29年度の費用合計は、5,060億円であり、経常費用が5,031億円（構成比99.4%）、臨時損失が29億円（構成比0.6%）となっている。

経常費用の内訳は、職員給料等の人件費が1,771億円（費用合計に対し構成比35.0%）、維持補修費、委託費、減価償却費を含む物件費等が1,526億円（費用合計に対し構成比30.2%）、地方債の支払利息等のその他の業務費用が156億円（費用合計に対し構成比3.1%）、市町村等への補助金や生活保護費、児童手当等の社会保障給付を含む移転費用が1,578億円（費用に対し構成比31.2%）となっている。

#### (2) 収益の状況

平成29年度の費用合計に対する収益合計は643億円であり、内訳を見ると使用料及び手数料が497億円（構成比9.8%）、受取利息及び雑入等のその他の経常収益が131億円（構成比2.6%）、臨時利益が14億円（構成比0.3%）となっている。

#### (3) 純行政コストの状況

平成29年度の費用合計から収益合計を差し引いた純行政コストは、4,417億円であり、費用に対する割合は、87.3%となっている。

#### (4) 県民一人当たりの純行政コストについて

平成29年度の県民一人当たりの費用合計は、459千円で、これに対する収益合計58千円を差し引いた純行政コストは、401千円となっている。

## 2 山形県（全体）の行政コスト計算書（PL） [平成29年度版]

（単位：百万円）

科目名	金額
経常費用	503,136
業務費用	345,305
人件費	177,104
職員給与費	145,765
賞与等引当金繰入額	11,726
退職手当引当金繰入額	11,454
その他	8,158
物件費等	152,596
物件費	54,631
維持補修費	18,691
減価償却費	79,012
その他	261
その他の業務費用	15,606
支払利息	12,002
徴収不能引当金繰入額	347
その他	3,257
移転費用	157,830
補助金等	147,390
社会保障給付	6,732
他会計への繰出金	
その他	3,709
経常収益	62,849
使用料及び手数料	49,741
その他	13,108
純経常行政コスト	440,286
臨時損失	2,902
災害復旧事業費	2,391
資産除売却損	166
投資損失引当金繰入額	2
損失補償等引当金繰入額	
その他	342
臨時利益	1,441
資産売却益	79
その他	1,362
純行政コスト	441,747

3 山形県（一般会計等）の行政コスト計算書（P L） [平成29年度版]

(単位:百万円)

科目名	金額
経常費用	457,601
業務費用	298,548
人件費	154,997
職員給与費	129,993
賞与等引当金繰入額	10,358
退職手当引当金繰入額	11,200
その他	3,445
物件費等	130,234
物件費	40,273
維持補修費	17,999
減価償却費	71,962
その他	
その他の業務費用	13,316
支払利息	11,259
徴収不能引当金繰入額	344
その他	1,713
移転費用	159,054
補助金等	147,360
社会保障給付	6,732
他会計への繰出金	1,658
その他	3,304
経常収益	19,217
使用料及び手数料	7,419
その他	11,799
純経常行政コスト	438,384
臨時損失	2,625
災害復旧事業費	2,391
資産除売却損	166
投資損失引当金繰入額	2
損失補償等引当金繰入額	
その他	66
臨時利益	83
資産売却益	79
その他	4
純行政コスト	440,926

4 山形県（連結）の行政コスト計算書（PL） [平成29年度版]

（単位：百万円）

科目名	金額
経常費用	533,399
業務費用	381,854
人件費	196,567
職員給与費	161,347
賞与等引当金繰入額	12,352
退職手当引当金繰入額	11,843
その他	11,024
物件費等	166,926
物件費	61,797
維持補修費	19,089
減価償却費	80,883
その他	5,157
その他の業務費用	18,361
支払利息	12,317
徴収不能引当金繰入額	369
その他	5,674
移転費用	151,545
補助金等	141,034
社会保障給付	6,732
その他	3,780
経常収益	94,960
使用料及び手数料	70,105
その他	24,854
純経常行政コスト	438,439
臨時損失	5,698
災害復旧事業費	2,391
資産除売却損	250
損失補償等引当金繰入額	
その他	3,056
臨時利益	2,205
資産売却益	129
その他	2,076
純行政コスト	441,932

## 5 科目の内容説明

### (1) 経常費用

業務費用及び移転費用の別に区分し計上している。

#### ① 業務費用

人件費、物件費等及びその他の業務費用の別に区分し計上している。

##### ア 人件費

職員給与費、賞与等引当金繰入額、退職手当引当金繰入額及びその他の別に区分し計上している。

###### (ア) 職員給与費

職員給料及び職員手当等を計上している。

なお、対象会計年度の退職手当については、退職給付引当金を取り崩して支払われたものとみなし、計上していない。

また、対象会計年度の6月支給期末・勤勉手当のうち、前年度の支給対象期間（12月～3月）に係る額については、賞与引当金を取り崩して支払われたものとみなし、計上していない。

###### (イ) 賞与等引当金繰入額

対象会計年度に新たに繰り入れた賞与引当金繰入額（12月～3月に係る額）等を計上している。

###### (ロ) 退職手当引当金繰入額

恩給及び退職年金のほか、対象会計年度に新たに繰り入れた退職給付引当金繰入額を計上している。

###### (ハ) その他

上記以外の人件費を計上している。

##### イ 物件費等

物件費、維持補修費、減価償却費及びその他の別に区分し計上している。

###### (ア) 物件費

職員旅費、委託料、消耗品（資産として計上しない取得価額50万円未満の備品を含む）、燃料費、材料費、食糧費等を計上している。

なお、債務負担行為等の一定の契約により役務の提供等を受けている場合、対象会計年度の支払額については、未払費用から支払われたものとみなし、計上しない。

###### (イ) 維持補修費

資産形成につながらない施設等の修繕費等を計上している。

###### (ロ) 減価償却費

資産の耐用年数に基づき計算された当該会計期間中の負担となる資産価値減少金額を計上している。

###### (ハ) その他

上記以外の物件費等を計上している。

##### ウ その他の業務費用

支払利息、徴収不能引当金繰入額及びその他の別に区分して計上している。

###### (ア) 支払利息

地方債支払利息額、一時借入金に係る支払利息額を計上している。

###### (イ) 徴収不能引当金繰入額

対象会計年度に新たに繰り入れた徴収不能引当金繰入額を計上している。

###### (ロ) その他

上記以外のその他の業務費用を計上している。

② 移転費用

補助金等、社会保障給付、他会計への繰出金及びその他の別に区分し計上している。

ア 補助金等

国、市町村等への負担金、補助及び交付金を計上している。

イ 社会保障給付

生活保護費、児童保護費等の扶助費を計上している。

ウ 他会計への繰出金

他会計への繰出金が対象となるが、全額相殺消去により計上額はゼロとなる。

エ その他

上記以外の移転費用を計上している。

(2) 経常収益

使用料及び手数料及びその他の別に区分し計上している。

① 使用料及び手数料

県が行政サービスを提供したことにより得られた使用料・手数料を計上している。

② その他

上記以外の経常収益を計上している。

(3) 臨時損失

災害復旧事業費、資産除売却損、投資損失引当金繰入額、損失補償等引当金繰入額及びその他の別に区分し計上している。

① 災害復旧事業費

災害復旧に関する費用を計上している。

② 資産除売却損

土地等の資産の帳簿価額より売却額が下回った場合の差額及び除却した資産の除却時の帳簿価額を計上している。

③ 投資損失引当金繰入額

対象会計年度に新たに繰り入れた投資損失引当金繰入額を計上している。

④ 損失補償等引当金繰入額

対象会計年度に新たに繰り入れた損失補償等引当金繰入額を計上している。

⑤ その他

上記以外の臨時損失を計上している。

(4) 臨時利益

資産売却益及びその他の別に区分し計上している。

① 資産売却益

資産の売却による収入が帳簿価額を上回る場合の差額を計上している。

② その他

上記以外の臨時利益を計上している。

## 第5 山形県の純資産変動計算書（NW）

### 1 山形県（全体）の純資産変動計算書（NW）の概要

#### (1) 純資産変動の状況

平成29年度の純資産は、前年度末残高8,635億円から本年度純資産変動額として260億円減少し、本年度末残高は8,375億円となっている。

本年度純資産変動による純資産残高の増減額の内訳は、純行政コストが4,417億円の減、財源が4,147億円の増、資産評価差額、無償所管換等を含むその他が10億円の増となっている。

#### (2) 県民一人当たりの純資産について

平成29年度の県民一人当たりの純資産は、前年度末残高より16千円減少し、760千円となっている。



## 2 山形県（全体）の純資産変動計算書（NW） [平成29年度版]

（単位：百万円）

科目名	合計	固定資産等形成分	余剰分(不足分)
前年度末純資産残高	863,492	2,297,002	△ 1,433,511
純行政コスト(△)	△ 441,747		△ 441,747
財源	414,683		414,683
税収等	342,533		342,533
国県等補助金	72,150		72,150
本年度差額	△ 27,064		△ 27,064
固定資産等の変動(内部変動)		△ 53,399	53,399
有形固定資産等の増加		40,751	△ 40,751
有形固定資産等の減少		△ 82,033	82,033
貸付金・基金等の増加		72,519	△ 72,519
貸付金・基金等の減少		△ 84,636	84,636
資産評価差額	△ 147	△ 147	
無償所管換等	777	777	
その他	395	△ 901	1,295
本年度純資産変動額	△ 26,039	△ 53,670	27,630
本年度末純資産残高	837,452	2,243,332	△ 1,405,880

3 山形県（一般会計等）の純資産変動計算書（NW） [平成29年度版]

（単位：百万円）

科目名	合計	固定資産等形成分	余剰分(不足分)
前年度末純資産残高	827,397	2,188,438	△ 1,361,041
純行政コスト(△)	△ 440,926		△ 440,926
財源	410,457		410,457
税収等	339,432		339,432
国県等補助金	71,026		71,026
本年度差額	△ 30,469		△ 30,469
固定資産等の変動(内部変動)		△ 50,645	50,645
有形固定資産等の増加		36,275	△ 36,275
有形固定資産等の減少		△ 74,839	74,839
貸付金・基金等の増加		72,344	△ 72,344
貸付金・基金等の減少		△ 84,424	84,424
資産評価差額	△ 144	△ 144	
無償所管換等	952	952	
その他		△ 808	808
本年度純資産変動額	△ 29,661	△ 50,645	20,984
本年度末純資産残高	797,737	2,137,794	△ 1,340,057

4 山形県（連結）の純資産変動計算書（NW） [平成29年度版]

（単位：百万円）

科目名	合計	固定資産等形成分	余剰分(不足分)	他団体出資等分
前年度末純資産残高	897,728	2,353,150	△ 1,463,756	8,334
純行政コスト(△)	△ 441,932		△ 441,749	△ 183
財源	415,102		414,767	336
税収等	343,629		343,600	29
国県等補助金	71,473		71,166	307
本年度差額	△ 26,830		△ 26,983	153
固定資産等の変動(内部変動)		△ 63,490	63,490	
有形固定資産等の増加		43,725	△ 43,725	
有形固定資産等の減少		△ 89,277	89,277	
貸付金・基金等の増加		73,797	△ 73,797	
貸付金・基金等の減少		△ 91,735	91,735	
資産評価差額	171	171		
無償所管換等	827	827		
他団体出資等分の増加	102			102
他団体出資等分の減少	△ 18			△ 18
比例連結割合変更に伴う差額	38	△ 87	125	
その他	1,482	△ 2,198	3,680	
本年度純資産変動額	△ 24,228	△ 64,778	40,313	237
本年度末純資産残高	873,499	2,288,371	△ 1,423,444	8,571

## 5 科目の内容説明

### (1) 純行政コスト

純行政コストは、行政コスト計算書の収支尻である純行政コストと連動している。

### (2) 財源

税込等及び国県等補助金の別に区分し計上している。

#### ① 税込等

県税及び地方譲与税のほか、地方消費税清算金の純収入を計上している。

#### ② 国県等補助金

国庫支出金、都道府県等支出金等を計上している。

### (3) 固定資産等の変動（内部変動）

有形固定資産等の増加、有形固定資産等の減少、貸付金・基金等の増加及び貸付金・基金等の減少の別に区分して計上している。

#### ① 有形固定資産等の増加

固定資産の形成による保有資産の増加額または固定資産の形成のために支出した金額を計上している。

#### ② 有形固定資産等の減少

固定資産の減価償却費相当額及び除売却による減少額または固定資産の売却収入（元本分）、除却相当額及び自己金融効果を伴う減価償却費相当額を計上している。

#### ③ 貸付金・基金等の増加

貸付金、基金等の形成による保有資産の増加額または新たな貸付金・基金等のために支出した金額を計上している。

#### ④ 貸付金・基金等の減少

貸付金の償還及び基金の取崩等による減少額または貸付金の償還収入及び基金の取崩収入相当額等を計上している。

### (4) 資産評価差額

有価証券等の評価差額を計上している。

### (5) 無償所管換等

無償で譲渡または取得した固定資産の評価額等を計上している。

### (6) その他

上記以外の純資産及びその内部構成の変動を計上している。

## 第6 山形県の資金収支計算書（CF）

### 1 山形県（全体）の資金収支計算書（CF）の概要

#### (1) 資金収支（キャッシュ・フロー）の状況

平成29年度の現金収入合計が6,905億円に対し、現金支出合計が6,879億円であり、この結果、平成29年度の本年度末資金残高は、前年度末資金残高430億円から本年度資金収支額として26億円増加し457億円、これに歳計外現金の13億円を合わせた現金預金残高が470億円となっている。

本年度資金収支による資金残高の増減額内訳は、業務活動収支で158億円の増、投資活動収支で39億円の増、財務活動収支で170億円の減となっている。

#### (2) 県民一人当たりの現金預金残高について

平成29年度の県民一人当たりの本年度末現金預金残高は、前年度末現金預金残高40千円から、本年度資金収支額3千円増の43千円となっている。

2 山形県（全体）の資金収支計算書（CF） [平成29年度版]

（単位：百万円）

科目名	金額
<b>【業務活動収支】</b>	
業務支出	449,301
業務費用支出	271,163
人件費支出	183,103
物件費等支出	72,868
支払利息支出	12,003
その他の支出	3,190
移転費用支出	178,138
補助金等支出	147,390
社会保障給付支出	6,732
他会計への繰出支出	
その他の支出	24,016
業務収入	464,624
税金等収入	362,954
国県等補助金収入	40,549
使用料及び手数料収入	49,216
その他の収入	11,906
臨時支出	2,493
災害復旧事業費支出	2,391
その他の支出	102
臨時収入	2,934
業務活動収支	15,764
<b>【投資活動収支】</b>	
投資活動支出	93,166
公共施設等整備費支出	38,024
基金積立金支出	6,809
投資及び出資金支出	1,003
貸付金支出	47,331
その他の支出	0
投資活動収入	97,032
国県等補助金収入	29,030
基金取崩収入	14,194
貸付金元金回収収入	53,210
資産売却収入	592
その他の収入	6
投資活動収支	3,865
<b>【財務活動収支】</b>	
財務活動支出	142,974
地方債償還支出	142,974
その他の支出	
財務活動収入	125,956
地方債発行収入	125,956
その他の収入	
財務活動収支	△ 17,019
本年度資金収支額	2,611
前年度末資金残高	43,041
本年度末資金残高	45,652
前年度末歳計外現金残高	1,267
本年度歳計外現金増減額	57
本年度末歳計外現金残高	1,324
本年度末現金預金残高	46,976

### 3 山形県（一般会計等）の資金収支計算書（CF） [平成29年度版]

(単位:百万円)

科目名	金額
<b>【業務活動収支】</b>	
業務支出	410,043
業務費用支出	230,682
人件費支出	159,234
物件費等支出	58,431
支払利息支出	11,259
その他の支出	1,757
移転費用支出	179,361
補助金等支出	147,360
社会保障給付支出	6,732
他会計への繰出支出	1,658
その他の支出	23,611
業務収入	418,575
税金等収入	359,864
国県等補助金収入	40,434
使用料及び手数料収入	7,419
その他の収入	10,857
臨時支出	2,391
災害復旧事業費支出	2,391
その他の支出	
臨時収入	1,576
業務活動収支	7,717
<b>【投資活動収支】</b>	
投資活動支出	96,895
公共施設等整備費支出	33,160
基金積立金支出	6,809
投資及び出資金支出	1,095
貸付金支出	55,831
その他の支出	
投資活動収入	105,511
国県等補助金収入	29,016
基金取崩収入	14,194
貸付金元金回収収入	61,710
資産売却収入	592
その他の収入	
投資活動収支	8,617
<b>【財務活動収支】</b>	
財務活動支出	134,804
地方債償還支出	134,804
その他の支出	
財務活動収入	118,217
地方債発行収入	118,217
その他の収入	
財務活動収支	△ 16,588
本年度資金収支額	△ 254
前年度末資金残高	9,895
本年度末資金残高	9,641
前年度末歳計外現金残高	1,267
本年度歳計外現金増減額	57
本年度末歳計外現金残高	1,324
本年度末現金預金残高	10,965

4 山形県（連結）の資金収支計算書（CF） [平成29年度版]

（単位：百万円）

科目名	金額
<b>【業務活動収支】</b>	
業務支出	476,638
業務費用支出	304,801
人件費支出	202,394
物件費等支出	84,288
支払利息支出	12,320
その他の支出	5,798
移転費用支出	171,837
補助金等支出	141,012
社会保障給付支出	6,732
その他の支出	24,093
業務収入	499,435
税込等収入	364,995
国県等補助金収入	40,834
使用料及び手数料収入	69,402
その他の収入	24,204
臨時支出	2,660
災害復旧事業費支出	2,391
その他の支出	269
臨時収入	3,462
業務活動収支	23,599
<b>【投資活動収支】</b>	
投資活動支出	101,460
公共施設等整備費支出	41,364
基金積立金支出	6,852
投資及び出資金支出	6,659
貸付金支出	46,366
その他の支出	219
投資活動収入	111,589
国県等補助金収入	29,090
基金取崩収入	14,215
貸付金元金回収収入	52,241
資産売却収入	15,405
その他の収入	639
投資活動収支	10,128
<b>【財務活動収支】</b>	
財務活動支出	159,044
地方債等償還支出	153,778
その他の支出	5,267
財務活動収入	134,919
地方債等発行収入	135,176
その他の収入	△ 257
財務活動収支	△ 24,126
本年度資金収支額	9,602
前年度末資金残高	53,659
比例連結割合変更に伴う差額	1
本年度末資金残高	63,262
前年度末歳計外現金残高	1,267
本年度歳計外現金増減額	57
本年度末歳計外現金残高	1,324
本年度末現金預金残高	64,586



## 5 科目の内容説明

### (1) 業務活動収支

業務支出、業務収入、臨時支出及び臨時収入に区分して計上している。

#### ① 業務支出

業務費用支出及び移転費用支出の別に区分して計上している。

これらは、行政コスト計算書の区分に応じており、業務費用支出は、行政コスト計算書の「業務費用（引当金繰入額及び減価償却費を除く）」のキャッシュ・フローを表している。

#### ② 業務収入

税込等収入、国県等補助金収入、使用料及び手数料収入及びその他の収入の別に区分して計上している。

これらは、純資産変動計算書、行政コスト計算書の区分に応じており、税込等収入、国県等補助金収入は、純資産変動計算書の「税込等」、「国県等補助金」の、使用料及び手数料収入及びその他の収入は、行政コスト計算書の「使用料及び手数料」、「その他」のキャッシュ・フローを表している。

#### ③ 臨時支出

災害復旧事業費支出、その他の支出の別に区分して計上している。

これらは、行政コスト計算書の区分に応じており、臨時支出は、行政コスト計算書の「臨時損失」のキャッシュ・フローを表している。

#### ④ 臨時収入

臨時にあった収入を計上している。

これは、行政コスト計算書の区分に応じており、臨時収入は、行政コスト計算書の「臨時利益」のキャッシュ・フローを表している。

### (2) 投資活動収支

投資活動支出及び投資活動収入の別に区分して計上している。

#### ① 投資活動支出

公共施設等整備費支出、基金積立金支出、投資及び出資金支出、貸付金支出及びその他の支出の別に区分して計上している。

これらは、純資産変動計算書の区分に応じており、公共施設等整備費支出は、純資産変動計算書の「有形固定資産等の増加」の、基金積立金支出、投資及び出資金支出、貸付金支出及びその他の支出は、純資産変動計算書の「貸付金・基金等の増加」のキャッシュ・フローを表している。

#### ② 投資活動収入

国県等補助金収入、基金取崩収入、貸付金元金回収収入、資産売却収入及びその他の収入の別に区分して計上している。

これらは、純資産変動計算書の区分に応じており、国県等補助金収入は、純資産変動計算書の「国県等補助金」の、基金取崩収入及び貸付金元金回収収入は、純資産変動計算書の「貸付金・基金等の減少」の、資産売却収入は純資産変動計算書の「有形固定資産等の減少」のキャッシュ・フローを表している。

**(3) 財務活動収支**

財務活動支出及び財務活動収入の別に区分して計上している。

**① 財務活動支出**

地方債償還支出及びその他の支出の別に区分して計上している。

**ア 地方債償還支出**

地方債に係る元本償還支出を計上している。

これは、貸借対照表の区分に応じており、「地方債」及び「1年内償還予定地方債」のキャッシュ・フローを表している。

**イ その他の支出**

上記以外の財務活動支出を計上している。

**② 財務活動収入**

地方債発行収入及びその他の収入の別に区分して計上している。

**ア 地方債発行収入**

地方債発行による収入を計上している。

これは、貸借対照表の区分に応じており、「地方債」及び「1年内償還予定地方債」のキャッシュ・フローを表している。

**イ その他の収入**

上記以外の財務活動収入を計上している。

**(4) 本年度歳計外現金増減額**

対象年度内の歳入歳出外現金の増減額を計上している。

# 連結精算表

1 連結貸借対照表内訳表(BS)

(その1)

(単位:百万円)

科 目	一般会計等財務書類				全体財務書類				
	一般会計等 (単統合算) ①	相殺消去 ②	小 計 (純 計) ③=①+②	公 営 企 業 会 計	病 院 事 業 会 計	小 計 (単統合算) ④	連結修正等 ⑤	相殺消去 ⑥	合 計 (純 計) ⑦=③+④+ ⑤+⑥
<b>【資産の部】</b>									
固定資産	2,122,598		2,122,598	123,353	33,439	2,279,390		△ 51,253	2,228,137
有形固定資産	1,938,801		1,938,801	103,289	32,067	2,074,157			2,074,157
事業用資産	351,241		351,241	1,068	27,220	379,530			379,530
土地	156,337		156,337	508	4,689	161,534			161,534
立木竹	2,115		2,115			2,115			2,115
建物	413,369		413,369	2,085	54,212	469,665			469,665
建物減価償却累計額	△ 243,163		△ 243,163	△ 1,546	△ 33,560	△ 278,269			△ 278,269
工作物	45,775		45,775	453	2,350	48,578			48,578
工作物減価償却累計額	△ 27,639		△ 27,639	△ 432	△ 1,536	△ 29,607			△ 29,607
船舶	2,160		2,160			2,160			2,160
船舶減価償却累計額	△ 1,336		△ 1,336			△ 1,336			△ 1,336
浮標等									
浮標等減価償却累計額									
航空機	1,597		1,597			1,597			1,597
航空機減価償却累計額	△ 958		△ 958			△ 958			△ 958
その他				305	8	313			313
その他減価償却累計額				△ 305		△ 305			△ 305
建設仮勘定	2,984		2,984		1,058	4,042			4,042
インフラ資産	1,581,630		1,581,630	90,999		1,672,629			1,672,629
土地	357,473		357,473	913		358,386			358,386
建物	33,084		33,084	11,481		44,564			44,564
建物減価償却累計額	△ 17,076		△ 17,076	△ 6,374		△ 23,451			△ 23,451
工作物	3,300,921		3,300,921	112,420		3,413,341			3,413,341
工作物減価償却累計額	△ 2,095,841		△ 2,095,841	△ 55,318		△ 2,151,159			△ 2,151,159
その他				34,506		34,506			34,506
その他減価償却累計額				△ 9,539		△ 9,539			△ 9,539
建設仮勘定	3,070		3,070	2,911		5,981			5,981
物品	43,344		43,344	40,967	15,173	99,484			99,484
物品減価償却累計額	△ 37,414		△ 37,414	△ 29,746	△ 10,327	△ 77,487			△ 77,487
無形固定資産	760		760	17,661	11	18,432			18,432
ソフトウェア	741		741	7		748			748
その他	19		19	17,654	11	17,684			17,684
投資その他の資産	183,037		183,037	2,403	1,361	186,801		△ 51,253	135,548
投資及び出資金	93,388		93,388	1,005		94,393		△ 49,856	44,537
有価証券				74		74			74
出資金	93,388		93,388	931		94,319		△ 49,856	44,463
その他									
投資損失引当金	△ 230		△ 230			△ 230			△ 230
長期延滞債権	3,295		3,295			3,295			3,295
長期貸付金	53,237		53,237	1,397		54,634		△ 1,397	53,237
基金	30,802		30,802			30,802			30,802
その他	2,687		2,687	0	1,361	4,048			4,048
徴収不能引当金	△ 142		△ 142			△ 142			△ 142
流動資産	26,621		26,621	38,492	6,095	71,209		△ 1,600	69,609
現金預金	10,965		10,965	35,493	379	46,836	139		46,976
未収金	461		461	1,335	5,625	7,420	△ 139		7,281
短期貸付金									
基金	15,196		15,196			15,196			15,196
棚卸資産				65	134	199			199
その他				1,600	0	1,600		△ 1,600	0
徴収不能引当金					△ 42	△ 42			△ 42
繰延資産									
資産合計	2,149,219		2,149,219	161,845	39,535	2,350,599		△ 52,853	2,297,746
<b>【負債の部】</b>									
固定負債	1,200,488		1,200,488	51,275	43,584	1,295,347		△ 1,397	1,293,950
地方債等	1,045,632		1,045,632	11,236	26,703	1,083,571			1,083,571
長期未払金									
退職手当引当金	142,209		142,209	1,003	12,725	155,936			155,936
損失補償等引当金	10,442		10,442			10,442			10,442
その他	2,206		2,206	39,036	4,156	45,398		△ 1,397	44,001
流動負債	150,994	0	150,994	2,345	13,004	166,344			166,344
1年内償還予定地方債等	137,003		137,003	1,349	8,193	146,544			146,544
未払金				858	3,281	4,138			4,138
未払費用	140		140	15		155			155
前受金	2,056	0	2,056			2,056			2,056
前受収益									
賞与等引当金	10,358		10,358	102	1,266	11,726			11,726
預り金	1,324		1,324	22	237	1,583			1,583
その他	114		114		28	142			142
負債合計	1,351,483	0	1,351,483	53,620	56,588	1,461,691		△ 1,397	1,460,294
<b>【純資産の部】</b>									
純資産合計	797,737	0	797,737	108,225	△ 17,053	888,908		△ 51,456	837,452
負債及び純資産合計	2,149,219		2,149,219	161,845	39,535	2,350,599		△ 52,853	2,297,746

# 連結精算表

1 連結貸借対照表内訳表(BS)

(その2)

(単位:百万円)

科 目	連結財務書類									
	山形県・酒田市病院機構	山形県立保健医療学大	山形県公立大学法人	置賜広域病院組合	山形県土地開発公社	山形県道路公社	山形県住宅供給公社	(公財)やまがた教育振興財団	(一社)山形県私立学校振興基金協会	(公財)山形県生涯学習文化財団
<b>【資産の部】</b>										
固定資産	11,068	2,756	2,363	11,642	31	1,220	2,502	262	59	3,247
有形固定資産	10,480	2,737	2,343	11,530	1	0	2,502			17
事業用資産	9,183	2,261	1,871	9,400			2,501			1
土地	2,666	1,361	604	2,336			2,476			
立木竹										
建物	9,079	1,456	1,482	19,199			41			
建物減価償却累計額	△ 2,773	△ 556	△ 290	△ 12,494			△ 16			
工作物	121		122	1,250						
工作物減価償却累計額	△ 91		△ 47	△ 920						
船舶										
船舶減価償却累計額										
浮標等										
浮標等減価償却累計額										
航空機										
航空機減価償却累計額										
その他	14						1			2
その他減価償却累計額										△ 1
建設仮勘定	167			29						
インフラ資産										
土地										
建物										
建物減価償却累計額										
工作物										
工作物減価償却累計額										
その他										
その他減価償却累計額										
建設仮勘定										
物品	3,785	711	716	6,231	3	5	10			16
物品減価償却累計額	△ 2,489	△ 234	△ 244	△ 4,102	△ 2	△ 4	△ 8			
無形固定資産	75	19	20	1	0	0				0
ソフトウェア	74	19	20							0
その他	1	0		1	0	0				
投資その他の資産	513		0	111	30	1,220	0	262	59	3,229
投資及び出資金							0			2,950
有価証券										2,950
出資金							0			
その他										
投資損失引当金										
長期延滞債権										
長期貸付金	12		0	40				38		
基金								224	59	280
その他	501			71	30	1,220				0
徴収不能引当金										
流動資産	9,747	146	139	1,880	769	134	5,250	3	55	37
現金預金	4,536	144	138	10	674	122	3,812	3	55	30
未収金	1,742	2	1	1,878	63	11	5			7
短期貸付金										
基金										
棚卸資産	37		0	57	31		1,432			
その他	3,458		0	3	0	0	1			0
徴収不能引当金	△ 27		0	△ 67						
繰延資産										
<b>資産合計</b>	<b>20,815</b>	<b>2,903</b>	<b>2,502</b>	<b>13,522</b>	<b>800</b>	<b>1,354</b>	<b>7,753</b>	<b>265</b>	<b>114</b>	<b>3,284</b>
<b>【負債の部】</b>										
固定負債	7,514	430	549	11,909	139	936	357		100	5
地方債等	4,496			10,755		25				
長期未払金		34	20							
退職手当引当金	2,980				139	18	130			5
損失補償等引当金										
その他	39	396	529	1,154		892	227		100	
流動負債	2,169	75	136	3,166	9	53	158	1		33
1年内償還予定地方債等	874			1,443		44				
未払金	810	54	112	843		6	0	1		31
未払費用	159			16	7		15			
前受金		0					135			1
前受収益			1			2				
賞与等引当金	289			327			6			
預り金	38	18	7	1	2	0	3			1
その他		3	16	537						
<b>負債合計</b>	<b>9,684</b>	<b>505</b>	<b>685</b>	<b>15,075</b>	<b>148</b>	<b>988</b>	<b>516</b>	<b>1</b>	<b>100</b>	<b>38</b>
<b>【純資産の部】</b>										
純資産合計	11,131	2,397	1,818	△ 1,553	652	366	7,237	264	14	3,246
負債及び純資産合計	20,815	2,903	2,502	13,522	800	1,354	7,753	265	114	3,284

# 連結精算表

1 連結貸借対照表内訳表(BS)

(その3)

(単位:百万円)

科 目	連結財務書類									
	山形ジェイ アール直行 特急保有(株)	山形鉄道(株)	山形空港 ビル(株)	庄内空港 ビル(株)	(株)やまがた 新電力	(公財)山形県 生活衛生営業 指導センター	(公財)山形県 総合社会 福祉基金	(公財)山形県 臓器移植 推進機構	(福)山形県 社会福祉 事業団	(公財)山形県 企業振興 社
<b>【資産の部】</b>										
固定資産	2	29	269	178	9	2	1,383	226	4,640	1,399
有形固定資産		27	102	166	6	0			1,482	177
事業用資産		24	91	163					1,338	176
土地				3						
立木竹										
建物		48	485	620					258	393
建物減価償却累計額		△ 44	△ 395	△ 462					△ 40	△ 217
工作物		130	9	27					8	
工作物減価償却累計額		△ 110	△ 8	△ 25					△ 3	
船舶										
船舶減価償却累計額										
浮標等										
浮標等減価償却累計額										
航空機										
航空機減価償却累計額										
その他										
その他減価償却累計額										
建設仮勘定									1,115	
インフラ資産										
土地										
建物										
建物減価償却累計額										
工作物										
工作物減価償却累計額										
その他										
その他減価償却累計額										
建設仮勘定										
物品	0	56	44	109	8	1			681	6
物品減価償却累計額	0	△ 53	△ 33	△ 105	△ 2	△ 1			△ 537	△ 6
無形固定資産	0	1	0	0	1			0	27	1
ソフトウェア					1				7	1
その他	0	1	0	0	0			0	20	0
投資その他の資産	2	1	168	12	2	2	1,383	225	3,131	1,222
投資及び出資金		0	123	9						624
有価証券			123	9						624
出資金		0								
その他										
投資損失引当金										
長期延滞債権										54
長期貸付金										
基金						2	1,383	225	3,131	544
その他	2	1	45	3	2					0
徴収不能引当金										
流動資産	6,118	30	267	264	136	9	16	4	1,947	2,405
現金預金	4,931	16	255	259	12	3	16	4	1,013	498
未収金		1	10	3	108			0	912	283
短期貸付金										
基金										
棚卸資産		3	0	1					3	
その他	1,187	10	1	1	17	7			19	1,838
徴収不能引当金					△ 1					△ 214
繰延資産					0					
<b>資産合計</b>	<b>6,120</b>	<b>59</b>	<b>536</b>	<b>442</b>	<b>145</b>	<b>11</b>	<b>1,399</b>	<b>230</b>	<b>6,586</b>	<b>3,804</b>
<b>【負債の部】</b>										
固定負債	6		18	7					1,129	2,330
地方債等									263	1,965
長期未払金										
退職手当引当金	6		13	7					844	111
損失補償等引当金										
その他			5	0					22	254
流動負債	294	18	17	25	101	7	2	0	878	47
1年内償還予定地方債等					12				26	
未払金	293	10	0	18	90	0	2	0	509	3
未払費用	1	4	9							
前受金			0	6					2	40
前受収益		2	5							
賞与等引当金	0	2	1	1					219	
預り金	0	0	0	0		0	0	0	66	5
その他		0	1	0		7			55	
<b>負債合計</b>	<b>300</b>	<b>18</b>	<b>35</b>	<b>33</b>	<b>101</b>	<b>7</b>	<b>2</b>	<b>0</b>	<b>2,008</b>	<b>2,377</b>
<b>【純資産の部】</b>										
純資産合計	5,819	41	502	409	44	5	1,397	230	4,579	1,427
負債及び純資産合計	6,120	59	536	442	145	11	1,399	230	6,586	3,804

# 連結精算表

1 連結貸借対照表内訳表(BS)

(その4)

(単位:百万円)

科 目	連結財務書類									
	(公財)山形県 産業技術 振興機構	(公財)山形 大学産業 研究所	(公財)山形県 国際交流 協会	(公財)やま がた農業支 援センタ ー	(特)山形県 漁業信用 基金協会	(公財)山形県 青果物生産 出荷安定 基金協会	(公財)山形県 水産振興 協会	(公財)山形県 畜産協会	(一社)山形県 系統豚普及 センター	(公財)山形県 林業公社
<b>【資産の部】</b>										
固定資産	1,735	27	373	2,101	2,659	234	270	934	0	54,421
有形固定資産	17		0	0	0		14	30	0	38,602
事業用資産	5			0			14	30	0	38,601
土地										
立木竹										
建物	8			4			43	64	1	
建物減価償却累計額	△ 3			△ 4			△ 42	△ 34	△ 1	
工作物							88			
工作物減価償却累計額							△ 76			
船舶										
船舶減価償却累計額										
浮標等										
浮標等減価償却累計額										
航空機										
航空機減価償却累計額										
その他										
その他減価償却累計額										
建設仮勘定										38,601
インフラ資産										
土地										
建物										
建物減価償却累計額										
工作物										
工作物減価償却累計額										
その他										
その他減価償却累計額										
建設仮勘定										
物品	797		0	2	1		12		5	5
物品減価償却累計額	△ 785			△ 2	△ 1		△ 12		△ 5	△ 4
無形固定資産				0	1			0		0
ソフトウェア					1					
その他				0				0		0
投資その他の資産	1,719	27	373	2,101	2,659	234	256	903	0	15,819
投資及び出資金				0	1,291		8		0	
有価証券					1,278					
出資金				0	13		8		0	
その他										
投資損失引当金										
長期延滞債権				0						
長期貸付金				1						
基金	1,719	27	373	2,099	1,368	234	248	901		15,819
その他								2		
徴収不能引当金				0						
流動資産	222	1	6	188	65	6	34	63	76	82
現金預金	126	1	6	120	60	6	16	45	32	67
未収金	95		0	10	4		6	16	6	15
短期貸付金				1						
基金										
棚卸資産				56			12	2	34	
その他	1			1	1			0	4	
徴収不能引当金				0						
繰延資産										
<b>資産合計</b>	<b>1,957</b>	<b>28</b>	<b>378</b>	<b>2,289</b>	<b>2,724</b>	<b>240</b>	<b>304</b>	<b>997</b>	<b>77</b>	<b>54,503</b>
<b>【負債の部】</b>										
固定負債	4		1	1,118	122	103	89	157	6	38,284
地方債等				1,100	117					30,227
長期未払金										
退職手当引当金	4		1	18	4	4	89	11	6	53
損失補償等引当金										
その他				0	1	98		146	0	8,004
流動負債	102	0	3	105	1,690	0	16	18	34	444
1年内償還予定地方債等	75			58	326					397
未払金	25		2	45	0		14	8	33	44
未払費用										
前受金			0		2					
前受収益								10		
賞与等引当金				2	0				1	3
預り金	1	0	0	1		0	1		0	0
その他					1,362			0		
<b>負債合計</b>	<b>105</b>	<b>0</b>	<b>4</b>	<b>1,223</b>	<b>1,812</b>	<b>103</b>	<b>104</b>	<b>176</b>	<b>40</b>	<b>38,728</b>
<b>【純資産の部】</b>										
純資産合計	1,852	28	374	1,065	913	137	200	822	36	15,775
負債及び純資産合計	1,957	28	378	2,289	2,724	240	304	997	77	54,503

# 連結精算表

1 連結貸借対照表内訳表(BS)

(その5)

(単位:百万円)

科 目	連結財務書類					合 計 (単純合算) ⑧	連結修正等 ⑨	相殺消去 ⑩	合 計 (純 計) ⑦+⑧+⑨+⑩
	(公財)山形県 みどり 推進機構	(公財)山形県 建設技術 センター	(公財)山形県 埋蔵文化財 センター	(公財)山形県 体育協会	(公財)山形県 暴力追放 運動推進 センター				
<b>【資産の部】</b>									
固定資産	2,858	2,058	215	456	843	2,340,610		△ 67,435	2,273,175
有形固定資産	138	115	10	145	2	2,144,800			2,144,800
事業用資産	1	110	0	145	2	445,447			445,447
土地		31		140		171,150			171,150
立木竹						2,115			2,115
建物	1	131		10		502,988			502,988
建物減価償却累計額		△ 53		△ 5		△ 295,697			△ 295,697
工作物		9	0			50,343			50,343
工作物減価償却累計額		△ 8	0			△ 30,895			△ 30,895
船舶						2,160			2,160
船舶減価償却累計額						△ 1,336			△ 1,336
浮標等									
浮標等減価償却累計額									
航空機						1,597			1,597
航空機減価償却累計額						△ 958			△ 958
その他					2	332			332
その他減価償却累計額					△ 1	△ 306			△ 306
建設仮勘定						43,954			43,954
インフラ資産						1,672,629			1,672,629
土地						358,386			358,386
建物						44,564			44,564
建物減価償却累計額						△ 23,451			△ 23,451
工作物						3,413,341			3,413,341
工作物減価償却累計額						△ 2,151,159			△ 2,151,159
その他						34,506			34,506
その他減価償却累計額						△ 9,539			△ 9,539
建設仮勘定						5,981			5,981
物品	138	47	25	1	1	112,899			112,899
物品減価償却累計額		△ 42	△ 15	△ 1	0	△ 86,174			△ 86,174
無形固定資産	0	37	1	0	0	18,618			18,618
ソフトウェア		35		0		906			906
その他	0	2	1		0	17,712			17,712
投資その他の資産	2,719	1,905	205	311	841	177,191		△ 67,435	109,756
投資及び出資金						49,540		△ 31,496	18,044
有価証券						5,057		△ 10	5,047
出資金						44,484		△ 31,486	12,997
その他									
投資損失引当金						△ 230		230	
長期延滞債権						3,349			3,349
長期貸付金						53,329		△ 36,159	17,171
基金	2,719	1,905	205	311	841	65,419			65,419
その他		0			0	5,925		△ 10	5,915
徴収不能引当金						△ 142			△ 142
流動資産	67	566	159	3	8	100,512	△ 99		100,413
現金預金	47	320	31	2	7	64,394	192		64,586
未収金	17	243	128	2	1	12,851	△ 292		12,559
短期貸付金						1			1
基金						15,196			15,196
棚卸資産	3	3				1,875			1,875
その他		0				6,548			6,548
徴収不能引当金						△ 351			△ 351
繰延資産						0			0
<b>資産合計</b>	<b>2,926</b>	<b>2,624</b>	<b>375</b>	<b>460</b>	<b>850</b>	<b>2,441,123</b>	<b>△ 99</b>	<b>△ 67,435</b>	<b>2,373,588</b>
<b>【負債の部】</b>									
固定負債	25	504	201			1,359,993		△ 36,179	1,323,815
地方債等						1,132,519		△ 386	1,132,132
長期未払金						54			54
退職手当引当金	25	504	196			161,104			161,104
損失補償等引当金						10,442			10,442
その他			5			55,875		△ 35,792	20,082
流動負債	12	248	159	7	1	176,374	△ 99		176,274
1年内償還予定地方債等			135			149,933			149,933
未払金	11	203	16	7	1	7,330	△ 27		7,302
未払費用						365			365
前受金				0		2,242	△ 32		2,210
前受収益						20			20
賞与等引当金						12,577			12,577
預り金	1	45	4	0		1,780	△ 40		1,739
その他			4			2,127			2,127
<b>負債合計</b>	<b>37</b>	<b>752</b>	<b>360</b>	<b>7</b>	<b>1</b>	<b>1,536,367</b>	<b>△ 99</b>	<b>△ 36,179</b>	<b>1,500,089</b>
<b>【純資産の部】</b>									
純資産合計	2,889	1,871	15	453	849	904,755		△ 31,256	873,499
負債及び純資産合計	2,926	2,624	375	460	850	2,441,123	△ 99	△ 67,435	2,373,588

## 連結精算表

2 連結行政コスト計算書内訳表(PL) (その1)

(単位:百万円)

科 目	一般会計等財務書類			全体財務書類					
	一般会計等 (単純合算) ①	相殺消去 ②	小 計 (純 計) ③=①+②	公 営 企 業 会 計	病 院 事 業 会 計	小 計 (単純合算) ④	連結修正等 ⑤	相殺消去 ⑥	合 計 (純 計) ⑦=③+④+ ⑤+⑥
経常費用	550,704	△ 93,103	457,601	9,339	38,206	505,146		△ 2,010	503,136
業務費用	298,548		298,548	8,697	38,206	345,450		△ 145	345,305
人件費	154,997		154,997	1,575	20,560	177,131		△ 27	177,104
職員給与費	129,993		129,993	1,049	14,750	145,792		△ 27	145,765
賞与等引当金繰入額	10,358		10,358	102	1,266	11,726			11,726
退職手当引当金繰入額	11,200		11,200	146	109	11,454			11,454
その他	3,445		3,445	278	4,435	8,158			8,158
物件費等	130,234		130,234	6,542	15,822	152,598		△ 2	152,596
物件費	40,273		40,273	844	13,515	54,632		△ 1	54,631
維持補修費	17,999		17,999	541	151	18,691			18,691
減価償却費	71,962		71,962	4,895	2,156	79,012			79,012
その他				262		262		△ 1	261
その他の業務費用	13,316		13,316	581	1,824	15,721		△ 116	15,606
支払利息	11,259		11,259	333	409	12,002			12,002
徴収不能引当金繰入額	344		344		3	347			347
その他	1,713		1,713	247	1,412	3,373		△ 116	3,257
移転費用	252,156	△ 93,103	159,054	642		159,696		△ 1,865	157,830
補助金等	147,360		147,360	237		147,596		△ 207	147,390
社会保障給付	6,732		6,732			6,732			6,732
他会計への繰出金	94,761	△ 93,103	1,658			1,658		△ 1,658	
その他	3,304		3,304	405		3,709			3,709
経常収益	19,217		19,217	12,241	31,625	63,084		△ 234	62,849
使用料及び手数料	7,419		7,419	12,005	30,433	49,857		△ 116	49,741
その他	11,799		11,799	236	1,192	13,227		△ 119	13,108
純経常行政コスト	531,487	△ 93,103	438,384	△ 2,902	6,580	442,062		△ 1,776	440,286
臨時損失	2,625		2,625	175	102	2,902			2,902
災害復旧事業費	2,391		2,391			2,391			2,391
資産除売却損	166		166			166			166
投資損失引当金繰入額	2		2			2			2
損失補償等引当金繰入額									
その他	66		66	175	102	342			342
臨時利益	83		83		1,358	1,441			1,441
資産売却益	79		79			79			79
その他	4		4		1,358	1,362			1,362
純行政コスト	534,029	△ 93,103	440,926	△ 2,727	5,324	443,523		△ 1,776	441,747



# 連結精算表

## 2 連結行政コスト計算書内訳表(PL) (その2)

(単位:百万円)

科 目	連結財務書類									
	山形県・酒田市病院機構	山形県立保健医療学大	山形県公立大学法人	置賜広域病院企業団	山形県土地開発公社	山形県道路公社	山形県住宅供給公社	(公財)やまがた教育団	(一社)山形県私立学校振興基金協会	(公財)山形県生涯学習文化財団
経常費用	10,214	928	1,059	12,284	209	91	797	3	2	375
業務費用	10,214	928	1,058	12,284	209	85	797	1	2	371
人件費	4,920	629	734	6,435	22	31	47		0	123
職員給与費	3,975	520	577	4,366		7	31		0	29
賞与等引当金繰入額	289			327			1			
退職手当引当金繰入額	278	1	41			0	2			
その他	379	107	116	1,742	22	24	12			94
物件費等	4,715	296	306	5,240	182	54	750	1	0	248
物件費	1,298	241	222	4,264	0	33	7	1	0	247
維持補修費	117	13	2	93		20	1			
減価償却費	699	42	82	851	0	0	0			1
その他	2,600			32	181		742	0	0	
その他の業務費用	579	3	18	609	5	1	0	0	0	2
支払利息	130	1		209		0				
徴収不能引当金繰入額	13			1						
その他	435	2	18	399	5	1	0	0	2	
移転費用		0	1			6		2		4
補助金等						0		2		
社会保障給付										
他会計への繰出金										
その他		0	1			6				4
経常収益	9,938	338	479	10,222	199	128	958	1	2	276
使用料及び手数料	9,862	292	415	9,904	196					
その他	77	46	64	318	3	128	958	1	2	276
純経常行政コスト	276	590	580	2,062	10	△ 37	△ 161	3	1	98
臨時損失	43			173		37				
災害復旧事業費										
資産除売却損	9			1						
投資損失引当金繰入額										
損失補償等引当金繰入額										
その他	34			172		37				
臨時利益	7			491						
資産売却益	0									
その他	7			491						
純行政コスト	312	590	580	1,745	10		△ 161	3	1	98

# 連結精算表

## 2 連結行政コスト計算書内訳表(PL) (その3)

(単位:百万円)

科 目	連結財務書類									
	山形ジェイ アール直行 特急保有(株)	山形鉄道(株)	山形空港 ビル(株)	庄内空港 ビル(株)	(株)やまがた 新電力	(公財)山形県 生活衛生営業 指導センター	(公財)山形県 総合社会 福祉基金	(公財)山形県 臓器移植 推進機構	(福)山形県 社会福祉 事業団	(公財)山形県 企業振興社
経常費用	118	89	68	96	513	8	23	9	6,404	1,171
業務費用	118	89	68	96	513	7	23	8	6,404	1,171
人件費	24	5	24	23		4	2	6	4,814	170
職員給与費	20	5	18	18		4	2	5	4,814	109
賞与等引当金繰入額	0	0	1	1						
退職手当引当金繰入額	0		1	1						
その他	3	1	4	3		1		1		61
物件費等	155	82	31	47	506	2	1	1	1,579	476
物件費	0	0		4	17	2	1	1	1,126	390
維持補修費	0	0							62	1
減価償却費			10	15	2	0			109	9
その他	155	81	22	28	487	0	0		283	76
その他の業務費用	△ 61	2	12	26	6	1	20	2	11	526
支払利息				0	0				5	2
徴収不能引当金繰入額					0					8
その他	△ 61	2	12	26	6	1	20	2	6	516
移転費用					0	0		0		
補助金等					0			0		
社会保障給付										
他会計への繰出金										
その他					0	0		0		
経常収益	632	57	69	113	525	1	18	3	5,814	955
使用料及び手数料										
その他	632	57	69	113	525	1	18	3	5,814	955
純経常行政コスト	△ 514	33	△ 2	△ 17	△ 12	7	5	5	590	216
臨時損失	1,275	7	35	0				2	1,180	0
災害復旧事業費										
資産除売却損	19		5	0					0	
投資損失引当金繰入額										
損失補償等引当金繰入額										
その他	1,256	7	30	0				2	1,179	0
臨時利益		38					15			154
資産売却益										
その他		38					15			154
純行政コスト	761	1	33	△ 17	△ 12	7	△ 10	7	1,769	63

連結精算表

2 連結行政コスト計算書内訳表(PL) (その4)

(単位:百万円)

科 目	連結財務書類									
	(公財)山形県 産業技術 振興機構	(公財)山形 大学産業 研 究 所	(公財)山形県 国際交流 協 会	(公財)やま がた農業支 援セ ン ター	(特)山形県 漁業信用 基金協会	(公財)山形県 青果物生産 出荷安定 基金協会	(公財)山形県 水産振興 協 会	(公財)山形県 畜産協会	(一社)山形県 系統豚普及 セ ン ター	(公財)山形県 林業公社
経常費用	551	1	58	775	18	69	175	107	137	447
業務費用	549	1	40	775	18	69	166	107	137	447
人件費	118	0	28	86	12	6	89	24	3	73
職員給与費	118	0	20	47	10	4	68	24	1	53
賞与等引当金繰入額				2	0					3
退職手当引当金繰入額				2	0	0				6
その他			8	35	2	2	21		2	11
物件費等	431	0	12	57	1	0	73	82	134	7
物件費	427	0	11	54	1	0	64	13	1	6
維持補修費				0			7		0	
減価償却費	4		0	2	0		1	2		1
その他		0	1	1				66	133	
その他の業務費用		0	0	632	5	62	4	1	0	367
支払利息				0	0					160
徴収不能引当金繰入額		0		0						
その他		0	0	632	5	62	4	1	0	208
移転費用	2	1	18		0		9	1	0	
補助金等		1	18		0					
社会保障給付										
他会計への繰出金										
その他	2						9	1	0	
経常収益	141	1	40	638	20	21	178	42	155	421
使用料及び手数料					1					
その他	141	1	40	638	18	21	178	42	155	421
純経常行政コスト	410	1	17	137	△ 2	48	△ 3	65	△ 18	26
臨時損失	0			0						
災害復旧事業費										
資産除売却損				0						
投資損失引当金繰入額										
損失補償等引当金繰入額										
その他	0									
臨時利益				9						
資産売却益				9						
その他										
純行政コスト	410	1	17	128	△ 2	48	△ 3	65	△ 18	26

## 連結精算表

2 連結行政コスト計算書内訳表(PL) (その5)

(単位:百万円)

科 目	連結財務書類					合 計 (単純合算) ⑧	連結修正等 ⑨	相殺消去 ⑩	合 計 (純 計) ⑦+⑧+⑨+⑩
	(公財)山形県 みどり 推進機構	(公財)山形県 建設技術 センター	(公財)山形県 埋蔵文化財 センター	(公財)山形県 体育協会	(公財)山形県 暴力追放 運動推進 センター				
経常費用	224	2,632	505	117	18	543,430		△ 10,031	533,399
業務費用	224	2,581	505	117	18	385,504		△ 3,650	381,854
人件費	80	558	353	44	11	196,599		△ 32	196,567
職員給与費	55	493	177	39	9	161,379		△ 32	161,347
賞与等引当金繰入額						12,352			12,352
退職手当引当金繰入額	2	41	14			11,843			11,843
その他	23	24	161	5	1	11,024			11,024
物件費等	83	2,020	114	65	4	170,351		△ 3,425	166,926
物件費	52	1,926	112	60	4	65,218		△ 3,422	61,797
維持補修費	2	78		4		19,092		△ 3	19,089
減価償却費	26	13	0	1	0	80,883			80,883
その他	2	3	2			5,157		0	5,157
その他の業務費用	61	3	38	8	2	18,554		△ 194	18,361
支払利息			0			12,510		△ 193	12,317
徴収不能引当金繰入額						369			369
その他	61	3	38	8	2	5,675		△ 1	5,674
移転費用		51				157,926		△ 6,381	151,545
補助金等		3				147,414		△ 6,381	141,034
社会保障給付						6,732			6,732
他会計への繰出金									
その他		48				3,780		0	3,780
経常収益	187	2,652	504	21	14	98,614		△ 3,655	94,960
使用料及び手数料						70,412		△ 307	70,105
その他	187	2,652	504	21	14	28,202		△ 3,348	24,854
純経常行政コスト	37	△ 20	1	96	4	444,816		△ 6,377	438,439
臨時損失	50				1	5,704		△ 6	5,698
災害復旧事業費						2,391			2,391
資産除売却損	50					250			250
投資損失引当金繰入額						2		△ 1	1
損失補償等引当金繰入額									
その他	0				1	3,061		△ 5	3,056
臨時利益	50				1	2,205			2,205
資産売却益	41					129			129
その他	9				1	2,076			2,076
純行政コスト	36	△ 20	1	96	4	448,315		△ 6,383	441,932

## 連結精算表

3 連結純資産変動計算書内訳表(NW) (その1) (単位:百万円)

科 目	一般会計等財務書類			全体財務書類					
	一般会計等 (単純合算) ①	相殺消去 ②	小 計 (純 計) ③=①+②	公 営 企 業 会 計	病 院 事 業 会 計	小 計 (単純合算) ④	連結修正等 ⑤	相殺消去 ⑥	合 計 (純 計) ⑦=③+④+ ⑤+⑥
前年度末純資産残高	827,375	22	827,397	105,195	△ 18,087	914,505		△ 51,014	863,492
純行政コスト(△)	△ 534,029	93,103	△ 440,926	2,727	△ 5,324	△ 443,523		1,776	△ 441,747
財源	503,582	△ 93,125	410,457	1,437	6,257	418,152		△ 3,468	414,683
税収等	432,556	△ 93,125	339,432	287	6,191	345,909		△ 3,376	342,533
国県等補助金	71,026		71,026	1,150	66	72,243		△ 93	72,150
本年度差額	△ 30,447	△ 22	△ 30,469	4,164	933	△ 25,371		△ 1,693	△ 27,064
固定資産等の変動(内部変動)									
有形固定資産等の増加									
有形固定資産等の減少									
貸付金・基金等の増加									
貸付金・基金等の減少									
資産評価差額	△ 144		△ 144	△ 4		△ 147			△ 147
無償所管換等	952		952	△ 175		777			777
他団体出資等分の増加									
他団体出資等分の減少									
比例連結割合変更に伴う差額									
その他				△ 956	101	△ 855		1,250	395
本年度純資産変動額	△ 29,639	△ 22	△ 29,661	3,030	1,034	△ 25,597		△ 443	△ 26,039
本年度末純資産残高	797,737	0	797,737	108,225	△ 17,053	888,908		△ 51,456	837,452



## 連結精算表

3 連結純資産変動計算書内訳表(NW) (その3) (単位:百万円)

科 目	連結財務書類									
	山形ジェイ アール直行 特急保有(株)	山形鉄道(株)	山形空港 ビル(株)	庄内空港 ビル(株)	(株)やまがた 新電力	(公財)山形県 生活衛生営業 指導センター	(公財)山形県 総合社会 福祉基金	(公財)山形県 臓器移植 推進機構	(福)山形県 社会福祉 事業団	(公財)山形県 企業振興 公
前年度末純資産残高	6,579	43	502	390	31	5	1,387	231	3,086	1,294
純行政コスト(△)	△ 761	△ 1	△ 33	17	12	△ 7	10	△ 7	△ 1,769	△ 63
財源			34	1		7	5	6	2,153	195
税収等							5	0	1	
国県等補助金			34	1		7		5	2,152	195
本年度差額	△ 761	△ 1	0	19	12	0	15	△ 2	383	133
固定資産等の変動(内部変動)										
有形固定資産等の増加										
有形固定資産等の減少										
貸付金・基金等の増加										
貸付金・基金等の減少										
資産評価差額			0	1			△ 1			
無償所管換等									0	
他団体出資等分の増加							5	0		
他団体出資等分の減少										
比例連結割合変更に伴う差額	1		0	0	0	0				
その他							△ 4		1,109	
本年度純資産変動額	△ 760	△ 1	0	19	12	0	10	△ 2	1,493	133
本年度末純資産残高	5,819	41	502	409	44	5	1,397	230	4,579	1,427

## 連結精算表

3 連結純資産変動計算書内訳表(NW) (その4)

(単位:百万円)

科 目	連結財務書類									
	(公財)山形県 産業技術 振興機構	(公財)山形 大学産業 研究所	(公財)山形県 国際交流 協会	(公財)やま がた農業支 援センター	(特)山形県 漁業信用 基金協会	(公財)山形県 青果物生産 出荷安定 基金	(公財)山形県 水産振興 協会	(公財)山形県 畜産協会	(一社)山形県 系統豚普及 センター	(公財)山形県 林業公社
前年度末純資産残高	1,893	28	381	1,065	883	145	197	622	18	15,656
純行政コスト(△)	△ 410	△ 1	△ 17	△ 128	2	△ 48	3	△ 65	18	△ 26
財源	370	1	24	136	0	100	0	284		144
税収等			4	15	0	17		70		
国県等補助金	370	1	20	122	0	84	0	214		144
本年度差額	△ 40	0	7	9	2	53	4	219	18	119
固定資産等の変動(内部変動)										
有形固定資産等の増加										
有形固定資産等の減少										
貸付金・基金等の増加										
貸付金・基金等の減少										
資産評価差額	0	0	0	1	28			0		
無償所管換等										
他団体出資等分の増加			8		10					
他団体出資等分の減少	0						0			
比例連結割合変更に伴う差額		0		16				0	0	
その他		0	△ 13	△ 25	△ 1	△ 60	0	△ 19		
本年度純資産変動額	△ 41	0	△ 6	1	30	△ 7	3	200	18	119
本年度末純資産残高	1,852	28	374	1,065	913	137	200	822	36	15,775



## 連結精算表

3 連結純資産変動計算書内訳表(NW) (その5) (単位:百万円)

科 目	連結財務書類					合 計 (単純合算) ⑧	連結修正等 ⑨	相殺消去 ⑩	合 計 (純 計) ⑦+⑧+⑨+⑩
	(公財)山形県 みどり 推進機構	(公財)山形県 建設技術 センター	(公財)山形県 埋蔵文化財 センター	(公財)山形県 体育協会	(公財)山形県 暴力追放 運動推進 センター				
前年度末純資産残高	2,892	1,851	7	489	839	928,144		△ 30,416	897,728
純行政コスト(△)	△ 36	20	△ 1	△ 96	△ 4	△ 448,315		6,383	△ 441,932
財源	74	0	9	97	4	422,471		△ 7,369	415,102
税収等	23		9	47		344,924		△ 1,295	343,629
国県等補助金	51	0		50	4	77,547		△ 6,074	71,473
本年度差額	38	21	8	1	1	△ 25,844		△ 986	△ 26,830
固定資産等の変動(内部変動)									
有形固定資産等の増加									
有形固定資産等の減少									
貸付金・基金等の増加									
貸付金・基金等の減少									
資産評価差額	86			0	9	△ 23		194	171
無償所管換等	50					827			827
他団体出資等分の増加					79	102			102
他団体出資等分の減少	△ 3			△ 13		△ 18			△ 18
比例連結割合変更に伴う差額						38			38
その他	△ 176		0	△ 37		1,614		△ 48	1,566
本年度純資産変動額	△ 3	21	8	△ 36	10	△ 23,388		△ 840	△ 24,228
本年度末純資産残高	2,889	1,871	15	453	849	904,755		△ 31,256	873,499

# 連結精算表

4 連結資金収支計算書内訳表(CF)

(その1)

(単位:百万円)

科 目	一般会計等財務書類					全体財務書類				
	一般会計等 (単純合算) ①	相殺消去 ②	小 計 (純 計) ③=①+②	公 営 企 業 企 業 計	病 院 事 業 会 計	小 計 (単純合算) ④	連結修正等 ⑤	相殺消去 ⑥	合 計 (純 計) ⑦=③+④+ ⑤+⑥	
<b>【業務活動収支】</b>										
業務支出	503,145	△ 93,103	410,043	4,282	36,987	451,311	0	△ 2,010	449,301	
業務費用支出	230,682		230,682	3,640	36,987	271,308	0	△ 145	271,163	
人件費支出	159,234		159,234	1,482	22,414	183,130		△ 27	183,103	
物件費等支出	58,431		58,431	1,533	12,905	72,869		△ 2	72,868	
支払利息支出	11,259		11,259	335	409	12,003			12,003	
その他の支出	1,757		1,757	290	1,258	3,305	0	△ 116	3,190	
移転費用支出	272,464	△ 93,103	179,361	642		180,003		△ 1,865	178,138	
補助金等支出	147,360		147,360	237		147,596		△ 207	147,390	
社会保障給付支出	6,732		6,732			6,732			6,732	
他会計への繰出支出	94,761	△ 93,103	1,658			1,658		△ 1,658		
その他の支出	23,611		23,611	405		24,016			24,016	
業務収入	511,677	△ 93,103	418,575	12,251	35,757	466,583	△ 5	△ 1,953	464,624	
税込等収入	452,967	△ 93,103	359,864	2	4,812	364,678	△ 6	△ 1,717	362,954	
国県等補助金収入	40,434		40,434	48	66	40,549			40,549	
使用料及び手数料収入	7,419		7,419	11,819	30,166	49,405	△ 73	△ 116	49,216	
その他の収入	10,857		10,857	382	712	11,952	74	△ 120	11,906	
臨時支出	2,391		2,391		102	2,493			2,493	
災害復旧事業費支出	2,391		2,391			2,391			2,391	
その他の支出					102	102			102	
臨時収入	1,576		1,576		1,358	2,934			2,934	
<b>業務活動収支</b>	<b>7,717</b>		<b>7,717</b>	<b>7,970</b>	<b>26</b>	<b>15,713</b>	<b>△ 5</b>	<b>57</b>	<b>15,764</b>	
<b>【投資活動収支】</b>										
投資活動支出	96,895		96,895	2,278	2,592	101,765	△ 6	△ 8,593	93,166	
公共施設等整備費支出	33,160		33,160	2,278	2,592	38,030	△ 6		38,024	
基金積立金支出	6,809		6,809			6,809			6,809	
投資及び出資金支出	1,095		1,095			1,095		△ 93	1,003	
貸付金支出	55,831		55,831			55,831		△ 8,500	47,331	
その他の支出				0		0			0	
投資活動収入	105,511		105,511	3	1,674	107,188		△ 10,157	97,032	
国県等補助金収入	29,016		29,016		14	29,030			29,030	
基金取崩収入	14,194		14,194			14,194			14,194	
貸付金元金回収収入	61,710		61,710			61,710		△ 8,500	53,210	
資産売却収入	592		592	0		592			592	
その他の収入				3	1,659	1,662		△ 1,657	6	
<b>投資活動収支</b>	<b>8,617</b>		<b>8,617</b>	<b>△ 2,275</b>	<b>△ 918</b>	<b>5,423</b>	<b>6</b>	<b>△ 1,564</b>	<b>3,865</b>	
<b>【財務活動収支】</b>										
財務活動支出	134,804		134,804	2,923	15,347	153,074		△ 10,100	142,974	
地方債等償還支出	134,804		134,804	1,323	15,347	151,474		△ 8,500	142,974	
その他の支出				1,600		1,600		△ 1,600		
財務活動収入	118,217		118,217	93	16,239	134,548		△ 8,593	125,956	
地方債等発行収入	118,217		118,217		16,239	134,456		△ 8,500	125,956	
その他の収入				93		93		△ 93		
<b>財務活動収支</b>	<b>△ 16,588</b>		<b>△ 16,588</b>	<b>△ 2,830</b>	<b>892</b>	<b>△ 18,526</b>		<b>1,507</b>	<b>△ 17,019</b>	
本年度資金収支額	△ 254		△ 254	2,865	0	2,610	1		2,611	
前年度末資金残高	9,895		9,895	32,628	379	42,902	139		43,041	
比例連結割合変更に伴う差額										
本年度末資金残高	9,641		9,641	35,493	379	45,512	139		45,652	
前年度末歳計外現金残高	1,267		1,267			1,267			1,267	
本年度歳計外現金増減額	57		57			57			57	
本年度末歳計外現金残高	1,324		1,324			1,324			1,324	
本年度末現金預金残高	10,965		10,965	35,493	379	46,836	139		46,976	

# 連結精算表

## 4 連結資金収支計算書内訳表(CF)

(その2)

(単位:百万円)

科 目	連結財務書類									
	山形県・酒田市病院機構	山形県立保健医療学大	山形県立大学法人	置賜広域病院企業団	山形県土地開発公社	山形県道路公社	山形県住宅供給公社	(公財)やまがた教育振興財団	(一社)山形県私立学校振興基金協会	(公財)山形県生涯学習文化財団
<b>【業務活動収支】</b>										
業務支出	8,855	909	902	11,324	200	87	280	3	2	374
業務費用支出	8,855	909	902	11,324	200	87	280	1	2	371
人件費支出	4,779	664	692	6,392	22	30			0	125
物件費等支出	4,227	186	147	4,357	2		138	1	0	246
支払利息支出	131			209		0	0			
その他の支出	△ 282	59	63	366	175	57	142	0	2	
移転費用支出								2		3
補助金等支出								2		
社会保障給付支出										
他会計への繰出支出										
その他の支出										3
業務収入	11,729	960	1,000	11,026	205	131	951	1	2	294
税込等収入				753						7
国県等補助金収入	714	668	588	18	4	0				9
使用料及び手数料収入	9,690	281	390	9,928	196	0				
その他の収入	1,325	12	22	328	6	131	951	1	2	277
臨時支出				172						
災害復旧事業費支出										
その他の支出				172						
臨時収入				491						
<b>業務活動収支</b>	<b>2,875</b>	<b>51</b>	<b>98</b>	<b>21</b>	<b>6</b>	<b>44</b>	<b>671</b>	<b>△ 3</b>	<b>△ 1</b>	<b>△ 81</b>
<b>【投資活動収支】</b>										
投資活動支出	4,968	921	22	465			178		16	0
公共施設等整備費支出	1,013	61	22	448			0			0
基金積立金支出										
投資及び出資金支出	3,950	860					178		16	
貸付金支出	5			17						
その他の支出	1									
投資活動収入	4,755	860		1,394	10		91		24	81
国県等補助金収入	3			3			58			
基金取崩収入										
貸付金元金回収収入	2			0						
資産売却収入	4,751	860			10		33		24	81
その他の収入	0			1,391						
<b>投資活動収支</b>	<b>△ 213</b>	<b>△ 61</b>	<b>△ 22</b>	<b>930</b>	<b>10</b>		<b>△ 88</b>		<b>9</b>	<b>80</b>
<b>【財務活動収支】</b>										
財務活動支出	1,090	11	38	9,145	2	60				1
地方債等償還支出	1,090			9,145	2	60				
その他の支出		11	38							1
財務活動収入	1,053			8,098	2			2	1	
地方債等発行収入	406			8,098	2					
その他の収入	647							2	1	
<b>財務活動収支</b>	<b>△ 37</b>	<b>△ 11</b>	<b>△ 38</b>	<b>△ 1,046</b>		<b>△ 60</b>		<b>2</b>	<b>0</b>	
本年度資金収支額	2,624	△ 21	38	△ 96	16	△ 16	584	△ 1	8	△ 1
前年度末資金残高	1,912	166	100	107	659	138	3,229	3	47	31
比例連結割合変更に伴う差額				△ 1					0	
本年度末資金残高	4,536	144	138	10	674	122	3,812	3	55	30
前年度末歳計外現金残高										
本年度歳計外現金増減額										
本年度末歳計外現金残高										
本年度末現金預金残高	4,536	144	138	10	674	122	3,812	3	55	30

# 連結精算表

## 4 連結資金収支計算書内訳表(CF)

(その3)

(単位:百万円)

科 目	連結財務書類									
	山形ジェイ アール直行 特急保有(株)	山形鉄道(株)	山形空港 ビル(株)	庄内空港 ビル(株)	(株)やまがた 新電力	(公財)山形県 生活衛生営業 指導センター	(公財)山形県 総合社会 福祉基金	(公財)山形県 臓器移植 推進機構	(福)山形県 社会福祉 事業団	(公財)山形県 企業振興社
<b>【業務活動収支】</b>										
業務支出	△ 70	100	75	77	518	8	22	9	6,479	1,332
業務費用支出	△ 70	100	75	77	517	7	22	8	6,479	1,332
人件費支出	△ 8	6	31	22		4	2	6	4,876	206
物件費等支出	△ 55	90	28	31	510	3	1	0	1,040	898
支払利息支出				0	0				5	2
その他の支出	△ 8	4	16	23	7	1	19	2	558	226
移転費用支出					0	0		0		
補助金等支出					0			0		
社会保障給付支出										
他会計への繰出支出										
その他の支出					0	0				
業務収入	484	59	106	115	506	8	22	9	8,094	1,232
税込等収入						0				
国県等補助金収入			34	1		7		5	2,279	207
使用料及び手数料収入										
その他の収入	484	59	73	114	506	1	22	3	5,815	1,025
臨時支出										
災害復旧事業費支出										
その他の支出										
臨時収入		38								
<b>業務活動収支</b>	<b>554</b>	<b>△ 3</b>	<b>32</b>	<b>38</b>	<b>△ 12</b>	<b>0</b>	<b>0</b>	<b>0</b>	<b>1,615</b>	<b>△ 100</b>
<b>【投資活動収支】</b>										
投資活動支出		1	76	5	0				1,901	62
公共施設等整備費支出		1	63	5	0				1,262	
基金積立金支出										44
投資及び出資金支出									639	18
貸付金支出			13							
その他の支出										
投資活動収入	3,632								43	74
国県等補助金収入										
基金取崩収入										21
貸付金元金回収収入										
資産売却収入	3,632								43	51
その他の収入										2
<b>投資活動収支</b>	<b>3,632</b>	<b>△ 1</b>	<b>△ 76</b>	<b>△ 5</b>	<b>0</b>				<b>△ 1,858</b>	<b>12</b>
<b>【財務活動収支】</b>										
財務活動支出			1	3	117			0	26	451
地方債等償還支出				3	117					414
その他の支出			1					0	26	37
財務活動収入					129			0		422
地方債等発行収入					129					422
その他の収入								0		
<b>財務活動収支</b>			<b>△ 1</b>	<b>△ 3</b>	<b>12</b>			<b>0</b>	<b>△ 26</b>	<b>△ 29</b>
本年度資金収支額	4,186	△ 4	△ 45	30	0	0	0	1	△ 269	△ 117
前年度末資金残高	745	20	300	229	12	3	16	3	1,282	614
比例連結割合変更に伴う差額	0									
本年度末資金残高	4,931	16	255	259	12	3	16	4	1,013	498
前年度末歳計外現金残高										
本年度歳計外現金増減額										
本年度末歳計外現金残高										
本年度末現金預金残高	4,931	16	255	259	12	3	16	4	1,013	498

連結精算表

4 連結資金収支計算書内訳表(CF) (その4)

(単位:百万円)

科 目	連結財務書類									
	(公財)山形県 産業技術 振興機構	(公財)山形 大学産業 研究所	(公財)山形県 国際交流 会	(公財)やま がた農業支 援センタ ー	(特)山形県 信用協 会	(公財)山形県 青果物生 産出荷安 定基金協 会	(公財)山形県 水産振興 会	(公財)山形県 畜産協会	(一社)山形県 系統豚普及 センター	(公財)山形県 林業公社
<b>【業務活動収支】</b>										
業務支出	545	1	58	784	17	69	174	113	138	444
業務費用支出	541	1	58	784	15	69	160	113	138	444
人件費支出	115	0	24	83	11	6	89	23	3	68
物件費等支出	426	0	11	54	1	2	67	51	135	5
支払利息支出				0						161
その他の支出		0	22	647	3	61	4	38	0	209
移転費用支出	3	1			2		14	1	0	
補助金等支出		1			0					
社会保障給付支出										
他会計への繰出支出										
その他の支出	3				2		14	1	0	
業務収入	509	1	51	764	19	69	179	308	155	566
税収等収入	1	0	0	629		6		54		
国県等補助金収入	350	1	10	116		46	0	215		144
使用料及び手数料収入										
その他の収入	158	1	40	19	19	18	179	39	155	421
臨時支出										
災害復旧事業費支出										
その他の支出										
臨時収入										
<b>業務活動収支</b>	<b>△ 36</b>	<b>0</b>	<b>△ 7</b>	<b>△ 20</b>	<b>3</b>	<b>1</b>	<b>5</b>	<b>195</b>	<b>17</b>	<b>122</b>
<b>【投資活動収支】</b>										
投資活動支出	11			6			3	219		326
公共施設等整備費支出	1						3			323
基金積立金支出										
投資及び出資金支出	10			6						3
貸付金支出										
その他の支出								219		
投資活動収入	5,257			16				18		18
国県等補助金収入										
基金取崩収入										
貸付金元金回収収入										
資産売却収入	5,257			16						
その他の収入								18		18
<b>投資活動収支</b>	<b>5,245</b>			<b>10</b>			<b>△ 3</b>	<b>△ 201</b>		<b>△ 308</b>
<b>【財務活動収支】</b>										
財務活動支出	5,286			148	0					579
地方債等償還支出	56			148	0					579
その他の支出	5,230									
財務活動収入	75		4	169						783
地方債等発行収入	75			169						783
その他の収入			4							
<b>財務活動収支</b>	<b>△ 5,211</b>		<b>4</b>	<b>21</b>	<b>0</b>					<b>205</b>
本年度資金収支額	△ 2	0	△ 3	11	2	1	2	△ 5	17	19
前年度末資金残高	127	1	8	107	58	6	14	51	15	48
比例連結割合変更に伴う差額				2		0				
本年度末資金残高	126	1	6	120	60	6	16	45	32	67
前年度末歳計外現金残高										
本年度歳計外現金増減額		0								
本年度末歳計外現金残高		0								
本年度末現金預金残高	126	1	6	120	60	6	16	45	32	67

連結精算表

4 連結資金収支計算書内訳表(CF)

(その5)

(単位:百万円)

科 目	連結財務書類					合 計 (単純合算) ⑧	連結修正等 ⑨	相殺消去 ⑩	合 計 (純 計) ⑦+⑧+⑨+⑩
	(公財)山形県 みどり 推進機構	(公財)山形県 建設技術 センター	(公財)山形県 埋蔵文化財 センター	(公財)山形県 体育協会	(公財)山形県 暴力追放 運動推進 センター				
<b>【業務活動収支】</b>									
業務支出	205	2,669	517	116	16	486,652	17	△ 10,031	476,638
業務費用支出	205	2,616	517	116	16	308,434	17	△ 3,650	304,801
人件費支出	80	588	333	44	11	202,427	△ 1	△ 32	202,394
物件費等支出	57	2,041	67	73	4	87,713	0	△ 3,425	84,288
支払利息支出			0			12,513		△ 193	12,320
その他の支出	67	△ 13	117	0	2	5,781	18	△ 1	5,798
移転費用支出		54				178,218		△ 6,381	171,837
補助金等支出						147,393		△ 6,381	141,012
社会保障給付支出						6,732			6,732
他会計への繰出支出									
その他の支出		54				24,094		0	24,093
業務収入	203	2,739	538	81	18	507,760	△ 157	△ 8,168	499,435
税収等収入	0		8	8		364,420	1	574	364,995
国県等補助金収入	2	0		50	0	46,017	△ 144	△ 5,039	40,834
使用料及び手数料収入						69,701	8	△ 307	69,402
その他の収入	201	2,739	530	23	18	27,622	△ 22	△ 3,397	24,204
臨時支出						2,665		△ 5	2,660
災害復旧事業費支出						2,391			2,391
その他の支出						274		△ 5	269
臨時収入						3,462			3,462
<b>業務活動収支</b>	<b>△ 2</b>	<b>70</b>	<b>21</b>	<b>△ 35</b>	<b>1</b>	<b>21,905</b>	<b>△ 174</b>	<b>1,868</b>	<b>23,599</b>
<b>【投資活動収支】</b>									
投資活動支出	107	30		2	1	102,486		△ 1,025	101,460
公共施設等整備費支出	107	30		0	0	41,364			41,364
基金積立金支出						6,852			6,852
投資及び出資金支出				2	0	6,685		△ 26	6,659
貸付金支出						47,365		△ 999	46,366
その他の支出						219			219
投資活動収入	107			38		113,450		△ 1,861	111,589
国県等補助金収入						29,094		△ 4	29,090
基金取崩収入						14,215			14,215
貸付金元金回収収入						53,212		△ 972	52,241
資産売却収入	8			38		15,395		10	15,405
その他の収入	100					1,534		△ 895	639
<b>投資活動収支</b>	<b>0</b>	<b>△ 30</b>		<b>36</b>	<b>△ 1</b>	<b>10,964</b>		<b>△ 836</b>	<b>10,128</b>
<b>【財務活動収支】</b>									
財務活動支出		47	150			160,131	△ 125	△ 962	159,044
地方債等償還支出			150			154,739		△ 962	153,778
その他の支出		47				5,392	△ 125		5,267
財務活動収入		72	135			136,903		△ 1,984	134,919
地方債等発行収入			135			136,175		△ 999	135,176
その他の収入		72				727		△ 985	△ 257
<b>財務活動収支</b>		<b>25</b>	<b>△ 15</b>			<b>△ 23,229</b>	<b>125</b>	<b>△ 1,022</b>	<b>△ 24,126</b>
本年度資金収支額	△ 1	65	6	1	1	9,641	△ 49	10	9,602
前年度末資金残高	48	255	26	1	6	53,428	241	△ 10	53,659
比例連結割合変更に伴う差額						1			1
本年度末資金残高	47	320	31	2	7	63,070	192		63,262
前年度末歳計外現金残高						1,267			1,267
本年度歳計外現金増減額						57			57
本年度末歳計外現金残高						1,324			1,324
本年度末現金預金残高	47	320	31	2	7	64,394	192		64,586

# 附属明細表

## 1. 貸借対照表(BS)の内容に関する明細

### (1) 資産項目の明細

#### ①有形固定資産の明細

		(単位:百万円)						
会計(団体)	区分	前年度末残高 (A)	本年度増加額 (B)	本年度減少額 (C)	本年度末残高 (A)+(B)-(C) (D)	本年度末減価 償却累計額 (E)	本年度 減価償却額 (F)	差引本年度末 残高 (D)-(E) (G)
一般会計等	事業用資産	616,950	8,233	845	624,337	273,096	10,992	351,241
	土地	156,447	148	257	156,337			156,337
	立木竹	2,112	12	10	2,115			2,115
	建物	412,271	1,660	562	413,369	243,163	9,029	170,205
	工作物	42,361	3,426	12	45,775	27,639	1,488	18,136
	船舶	2,160			2,160	1,336	156	824
	浮標等							
	航空機	1,597			1,597	958	319	639
	その他							
	建設仮勘定	1	2,987	4	2,984			2,984
	インフラ資産	3,670,218	24,778	448	3,694,547	2,112,917	58,797	1,581,630
	土地	357,292	181		357,473			357,473
	建物	33,084			33,084	17,076	725	16,007
	工作物	3,279,127	21,793		3,300,921	2,095,841	58,072	1,205,080
	その他							
	建設仮勘定	715	2,804	448	3,070			3,070
	物品	43,350	1,149	1,154	43,344	37,414	1,869	5,930
小計	4,330,517	34,160	2,447	4,362,229	2,423,428	71,658	1,938,801	
公営企業会計	事業用資産	3,532	12	194	3,350	2,282	49	1,068
	土地	683		175	508			508
	立木竹							
	建物	2,079	8	3	2,085	1,546	47	539
	工作物	465	4	17	453	432	1	21
	船舶							
	浮標等							
	航空機							
	その他	305			305	305		0
	建設仮勘定							
	インフラ資産	161,143	2,833	1,745	162,231	71,231	3,042	90,999
	土地	913			913			913
	建物	11,332	155	6	11,481	6,374	281	5,107
	工作物	112,125	309	14	112,420	55,318	2,200	57,102
	その他	33,833	680	6	34,506	9,539	561	24,966
	建設仮勘定	2,940	1,690	1,719	2,911			2,911
	物品	40,473	897	403	40,967	29,746	1,249	11,221
小計	205,148	3,742	2,342	206,548	103,259	4,339	103,289	
病院事業会計	事業用資産	61,216	1,245	144	62,317	35,096	1,170	27,220
	土地	4,689			4,689			4,689
	立木竹							
	建物	54,038	174		54,212	33,560	1,118	20,652
	工作物	2,331	19		2,350	1,536	51	814
	船舶							
	浮標等							
	航空機							
	その他	8			8			8
	建設仮勘定	149	1,053	144	1,058			1,058
	インフラ資産							
	土地							
	建物							
	工作物							
	その他							
	建設仮勘定							
	物品	14,577	1,352	755	15,173	10,327	987	4,846
小計	75,793	2,597	899	77,490	45,423	2,156	32,067	
全体ベース	合計	4,611,458	40,498	5,689	4,646,267	2,572,111	78,153	2,074,157
連結団体	事業用資産	93,549	2,014	11,148	84,414	18,497	1,020	65,918
	土地	9,772	282	438	9,616			9,616
	立木竹							
	建物	33,909	274	999	33,184	17,289	868	15,895
	工作物	1,767	7	96	1,678	1,202	30	476
	船舶							
	浮標等							
	航空機							
	その他	48,034	207	9,615	38,625	7	121	38,618
	建設仮勘定	68	1,244		1,312			1,312
	インフラ資産							
	土地							
	建物							
	工作物							
	その他							
	建設仮勘定							
	物品	13,460	1,109	1,759	12,810	8,084	984	4,726
小計	107,009	3,123	12,907	97,225	26,581	2,004	70,644	
連結ベース	合計	4,718,467	43,621	18,596	4,743,492	2,598,691	80,158	2,144,800

## ②有形固定資産の行政目的別明細

(単位:百万円)

会計(団体)	区分	生活インフラ・ 国土保全	教育	福祉	環境衛生	産業振興	警察	総務	合計	
一般会計等	事業用資産	54,434	139,818	11,827	5,668	47,826	26,188	65,480	351,241	
	土地	27,525	58,713	3,522	766	21,503	8,107	36,201	156,337	
	立木竹	185	182	49	15	1,564	17	102	2,115	
	建物	25,839	77,971	8,190	4,177	13,032	17,657	23,340	170,205	
	工作物	886	1,576	66	71	11,390	407	3,740	18,136	
	船舶		488			336			824	
	浮標等									
	航空機				639				639	
	その他									
	建設仮勘定		888					2,096	2,984	
	インフラ資産	1,451,525				50,705	57,229	197	21,974	1,581,630
	土地	354,275				1,934	1,084		181	357,473
	建物	4,765				10,994	248			16,007
	工作物	1,089,416				37,777	55,897	197	21,793	1,205,080
	その他									
	建設仮勘定	3,070								3,070
	物品	2,655	793	142	173	731	173	1,263	5,930	
	小計	1,508,615	140,611	11,969	56,546	105,785	26,558	88,717	1,938,801	
	公営企業会計	事業用資産							1,068	1,068
		土地							508	508
		立木竹								
		建物							539	539
		工作物							21	21
船舶										
浮標等										
航空機										
その他								0	0	
建設仮勘定										
インフラ資産		90,999							90,999	
土地		913							913	
建物		5,107							5,107	
工作物		57,102							57,102	
その他		24,966							24,966	
建設仮勘定		2,911							2,911	
物品		11,221							11,221	
小計	102,221						1,068	103,289		
病院事業会計	事業用資産				27,220				27,220	
	土地				4,689				4,689	
	立木竹									
	建物				20,652				20,652	
	工作物				814				814	
	船舶									
	浮標等									
	航空機									
	その他				8				8	
	建設仮勘定				1,058				1,058	
	インフラ資産									
	土地									
	建物									
	工作物									
	その他									
	建設仮勘定									
	物品				4,846				4,846	
小計				32,067				32,067		
全体ベース	合計	1,610,835	140,611	11,969	88,613	105,785	26,558	89,785	2,074,157	
連結団体	事業用資産	2,875	4,278	1,338	18,614	38,797	2	24	65,928	
	土地	2,510	2,105		5,001				9,616	
	立木竹									
	建物	330	2,097	218	13,042	183		24	15,895	
	工作物	24	75	5	360	12			476	
	船舶									
	浮標等									
	航空機									
	その他	12	1		14	38,601	2		38,629	
	建設仮勘定			1,115	196				1,312	
	インフラ資産									
	土地									
	建物									
	工作物									
	その他									
	建設仮勘定									
	物品	19	974	143	3,426	152	0	2	4,716	
小計	2,894	5,252	1,482	22,040	38,948	2	26	70,644		
連結ベース	合計	1,613,729	145,863	13,450	110,653	144,734	26,560	89,811	2,144,800	



③投資及び出資金の明細

市場価格のあるもの

(単位:百万円)

会計(団体)	銘柄名	株数・口数 など (A)	時価単価 (B)	貸借対照 表計上額 (A) X (B) (C)	取得単価 (D)	取得原価 (A) X (D) (E)	評価差額 (C) - (E) (F)
一般会計等	石油資源開発株式会社	27,384	0	67	0	7	60
	小計			67			
公営企業会計	東北電力株式会社	42,607	0	61	0	18	42
	小計			61			
全体ベース	合計			127			
山形県生涯学習文化財団	第63回利付国債	1	850	850	849	849	0
	第327回利付国債	1	300	300	300	300	0
	第123回共同発行 市場公募地方債	1	500	500	500	500	0
	第12回地方公共団体金融機構債	1	700	700	699	699	1
	第49回地方公共団体金融機構債	1	300	300	300	300	0
	第49回地方公共団体金融機構債	1	300	300	300	300	0
山形空港ビル	日本航空 株式	5,400	0	7	0	3	4
	第299回利付国債	2	16	32	16	32	0
	第306回利付国債	1	33	33	32	32	1
	第318回利付国債	1	50	50	48	48	2
庄内空港ビル	ANAホールディングス	6,036	0	7			7
	フィデアホールディングス	20,000	0	1	0	2	△ 1
	湯の浜カントリークラブ	1	0	0			0
	庄内ゴルフ倶楽部	1	0	0			0
山形県企業振興公社	投資有価証券(商工債)	1	624	624	624	624	
山形県漁業信用基金協会	国債30年	1	1,059	1,059	900	900	158
	静岡県債20年	1	219	219	200	200	19
山形県系統豚普及センター	出資金	3	0	0	0	0	
連結ベース	単純合計			5,110			
	相殺消去			10			
	合計			5,100			

市場価格のないものうち連結対象団体に対するもの

(単位:百万円)

会計(団体)	相手先名	出資金額 (貸借対照 表計上額) (A)	資産 (B)	負債 (C)	純資産額 (B) - (C) (D)	資本金 (E)	出資割合 (%) (A) / (E) (F)	実質価額 (D) X (F) (G)	投資損失 引当金計 上額 (H)
一般会計等	公益財団法人やまがた教育振興財団	250	265	1	264	290	86.21%	228	
	一般社団法人山形県私立学校振興基金協会	100	333	292	41	292	34.30%	14	86
	山形県立大学法人	2,053	2,502	685	1,818	2,053	100.00%	1,818	
	山形鉄道株式会社	150	189	58	131	478	31.35%	41	109
	山形ジェイアール直行特急保有株式会社	3,700	13,569	666	12,903	10,200	36.27%	4,681	
	山形空港ビル株式会社	154	1,676	108	1,567	480	32.00%	502	
	庄内空港ビル株式会社	144	1,474	109	1,364	480	30.00%	409	
	株式会社やまがた新電力	23	433	303	130	70	33.43%	44	
	公益財団法人山形県生活衛生営業指導センター	2	28	17	12	5	40.00%	5	
	公立大学法人山形県立保健医療大学(現物出資)	2,797	2,903	505	2,397	2,797	100.00%	2,397	
	公益財団法人山形県総合社会福祉基金	798	1,399	2	1,397	1,381	57.75%	807	
	公益財団法人山形県総合社会福祉基金(現物出捐)	85	1,399	2	1,397	1,381	6.13%	86	
	公益財団法人山形県臓器移植推進機構	166	230	0	230	225	73.48%	169	
	地方独立行政法人山形県・酒田市病院機構	11,110	41,629	19,367	22,262	17,231	64.48%	14,354	
	社会福祉法人山形県社会福祉事業団	10	6,586	2,008	4,579	10	100.00%	4,579	
	社会福祉法人山形県社会福祉事業団身体障害者授産所敷地	4	6,586	2,008	4,579	4	100.00%	4,579	
	公益財団法人山形県企業振興公社	158	3,804	2,377	1,427	293	53.93%	769	
	公益財団法人山形県産業技術振興機構	875	1,957	105	1,852	1,650	53.02%	982	
	公益財団法人山形県産業研究所	27	109	0	109	105	25.35%	28	
	公益財団法人山形県国際交流協会	254	378	4	374	368	69.06%	258	
	公益財団法人山形県生涯学習文化財団	3,165	3,284	38	3,246	3,225	98.15%	3,186	
	公益財団法人やまがた農業支援センター	873	5,261	2,812	2,449	2,008	43.50%	1,065	
	特別法人山形県漁業信用基金協会	398	2,724	1,812	913	667	59.68%	545	
	公益財団法人山形県青果物生産出荷安定基金協会	100	683	292	390	285	35.15%	137	
	公益財団法人山形県水産振興協会	108	304	104	200	199	54.02%	108	
	一般社団法人山形県系統豚普及センター	15	259	136	123	51	29.61%	36	
	公益社団法人山形県畜産協会(入会預り金)	147	2,151	379	1,772	316	46.37%	822	
	公益財団法人山形県林業公社	10	54,503	38,728	15,775	10	100.00%	15,775	
	公益財団法人山形県みどり推進機構	1,790	2,926	37	2,889	2,545	70.33%	2,032	
	公益財団法人山形県建設技術センター	41	2,624	752	1,871	73	56.85%	1,064	
	山形県土地開発公社	30	800	148	652	30	100.00%	652	
	山形県道路公社	366	1,354	988	366	366	100.00%	366	
	山形県住宅供給公社	13	7,753	516	7,237	26	50.00%	3,619	
	公益財団法人山形県埋蔵文化財センター	50	375	360	15	50	100.00%	15	35
	公益財団法人山形県体育協会	172	460	7	453	270	63.59%	288	
	公益財団法人山形県暴力追放運動推進センター	450	850	1	849	778	57.83%	491	
	山形県企業局	49,856	161,845	53,620	108,225	91,350	54.58%	59,066	
	小計	80,443							230
公営企業会計	山形県JR直行特急株式会社	900	13,569	666	12,903	10,200	8.82%	1,139	
	小計	900							
全体ベース	単純合計	81,343							230
	相殺消去	49,856							
	合計	31,486							230
連結ベース	単純合計	31,486							230
	相殺消去	31,486							230
	合計								

市場価格のないものうち連結対象団体以外に対するもの

(単位:百万円)

会計(団体)	相手先名	出資金額 (A)	資産 (B)	負債 (C)	純資産額 (B)-(C) (D)	資本金 (E)	出資割合 (%) (A)/(E) (F)	実質価額 (D)×(F) (G)	強制評価 減 (H)	貸借対照 表計上額 (A)-(H) (I)
一般会計等	地方公共団体情報システム機構	2	33,844	28,837	5,008	5,008	0.04%	2		2
	一般財団法人地域社会ライフプラン協会	20	2,427	48	2,379	2,330	0.86%	20		20
	一般財団法人地方公務員安全衛生推進協会	32	5,294	30	5,264	5,234	0.61%	32		32
	株式会社日本宝くじシステム	2	662	443	219	134	1.49%	3		2
	地方公共団体金融機構	64	24,755,829	24,488,401	267,428	16,602	0.39%	1,030		64
	東北公益文科大学教育研究基金	165	8,541	335	8,206	300	55.00%	4,513		165
	東北公益文科大学大学院教育研究基金	165	8,541	335	8,206	300	55.00%	4,513		165
	公益財団法人都道府県会館	2,277	105,126	31,247	73,878	73,878	3.08%	2,277		2,277
	公益財団法人東北活性化研究センター	10	1,260	56	1,205	1,107	0.90%	11		10
	公益財団法人環日本海経済研究所	20	4,004	50	3,954	3,712	0.54%	21		20
	株式会社モンテディオ山形	0	541	419	123	10	2.00%	2		0
	一般財団法人地域総合整備財団	150	11,677	46	11,631	10,750	1.40%	162		150
	一般財団法人地域活性化センター	5	4,345	148	4,197	2,451	0.20%	9		5
	仙台ターミナルビル株式会社	6	27,479	15,974	11,505	1,800	0.33%	38		6
	公益財団法人交通エコロジー・モビリティ財団	5	48,025	12,135	35,890	34,663	0.01%	5		5
	仙台空港鉄道株式会社	50	7,398	7,678	△ 280	7,129	0.70%	△ 2	50	
	山形放送株式会社	57	10,307	1,417	8,890	398	14.38%	1,279		57
	株式会社山形テレビ	13	4,437	756	3,681	378	3.44%	126		13
	株式会社テレビユー山形	80	7,526	879	6,647	2,000	4.00%	266		80
	株式会社さくらんぼテレビジョン	40	3,094	746	2,347	1,000	4.00%	94		40
	株式会社エフエム山形	3	677	57	620	80	4.00%	25		3
	株式会社ダイバーシティメディア	12	1,614	833	781	800	1.50%	12		12
	キャプテン山形株式会社	4	189	3	185	94	4.26%	8		4
	日本・アルカディア・ネットワーク株式会社	4	88	59	29	88	4.55%	1	3	1
	一般財団法人山形県理化学分析センター	5	469	132	336	153	3.27%	11		5
	公益財団法人産業廃棄物処理事業振興財団	35	8,088	1,840	6,248	6,996	0.50%	31		35
	独立行政法人環境再生保全機構	368	316,138	230,357	85,782	15,955	2.31%	1,980		368
	一般財団法人休暇村協会	20	24,326	10,539	13,787	1,687	1.19%	163		20
	一般財団法人山形県消防協会	33	109	0	109	134	24.85%	27		33
	一般財団法人消防試験研究センター	1	4,320	504	3,816	2,530	0.04%	2		1
	一般財団法人救急振興財団	27	22,854	287	22,566	2,000	1.35%	305		27
	一般財団法人山形県遺族会	30	307	11	296	260	11.54%	34		30
	学校法人自治医科大学	198	185,753	24,906	160,848	233,751	0.08%	136	62	136
	一般財団法人置賜地域地場産業振興センター	4	748	44	704	22	16.06%	113		4
	東京中小企業投資育成株式会社	7	104,262	13,075	91,188	6,673	0.10%	89		7
	特殊法人山形県信用保証協会	5,788	345,392	314,158	31,234	23,468	24.66%	7,703		5,788
	株式会社テクノプラザ米沢	100	378	12	366	450	22.22%	81		100
	一般財団法人日本立地センターテクノポリス債務保証基金	18	4,020	208	3,812	911	1.92%	73		18
	株式会社インテリジェント・コスモス研究機構	50	5,607	120	5,487	8,457	0.59%	32	18	32
	慶応義塾大学先端生命科学研究所教育研究基金(TTCK学術研究基金)	1,925	430,720	105,875	324,844	472,142	0.41%	1,324	601	1,324
	公益財団法人インテリジェント・コスモス学術振興財団	50	454		454	454	11.00%	50		50
	株式会社山形地下道開発	3	13	1	12	11	23.81%	3		3
	一般財団法人伝統的工芸品産業振興協会	6	1,027	154	873	775	0.77%	7		6
	公益財団法人山形県勤労者育成教育基金協会	250	1,323	0	1,323	1,056	23.67%	313		250
	蔵王ロープウェイ株式会社	16	3,867	3,288	580	300	5.28%	31		16
	株式会社チェリーランドさがえ	5	932	133	799	120	4.17%	33		5
	株式会社上杉コーポレーション	1	587	126	461	40	1.25%	6		1
	飯豊めざみの里株式会社	1	134	74	60	50	2.00%	1		1
	株式会社天元台	3	44	30	14	42	7.14%	1	2	1
	株式会社アクセスよねざわ	5	42	6	36	65	7.69%	3	2	3
一般財団法人山形コンベンションビューロー	30	622	45	577	516	5.81%	34		30	
山形県農協教育基金	100	1,000	853	148	1,000	10.00%	15	85	15	
特別法人山形県農業信用基金協会	817	15,568	7,706	7,862	4,102	19.92%	1,566		817	
特別法人山形県農業信用基金協会(出捐金)	84	15,568	7,706	7,862	4,102	2.05%	161		84	
株式会社庄内食肉公社	2	676	170	506	207	1.02%	5		2	
株式会社米沢食肉公社	17	555	440	115	100	17.00%	20		17	
株式会社山形県食肉公社	294	4,244	1,480	2,764	1,683	17.46%	483		294	
一般社団法人家畜改良事業団(入会預り金)	8	13,947	9,132	4,815	1,716	0.44%	21		8	
社団法人日本養鶏協会(入会預り金)	2	10,621	9,643	978	818	0.24%	2		2	
公益社団法人日本食肉格付協会(入会預り金)	4	6,295	4,728	1,567	4,961	0.08%	1	3	1	
一般社団法人日本家畜商協会	3	1,408	1,108	300	464	0.65%	2	1	2	
一般社団法人日本草地畜産種子協会	0	1,465	612	853	1	10.48%	89		0	
山形県土地改良事業団体連合会	21	4,911	1,248	3,663	1,624	1.29%	47		21	
独立行政法人農林漁業信用基金	75	291,660	59,743	231,918	184,021	0.04%	95		75	
一般財団法人建設業情報管理センター	5	4,728	250	4,478	800	0.62%	28		5	
公益財団法人区画整理促進機構	10	2,644	29	2,615	350	2.86%	75		10	
地方共同法人日本下水道事業団	27	101,031	89,583	11,448	1,275	2.13%	244		27	
一般財団法人ダム技術センター	3	1,586	384	1,202	40	6.50%	78		3	
一般財団法人河川情報センター	10	3,073	1,157	1,916	520	1.92%	37		10	
公益財団法人リバーフロント研究所	3	1,942	308	1,635	542	0.46%	8		3	
一般財団法人砂防フロンティア整備推進機構	4	4,137	1,533	2,605	400	0.88%	23		4	
株式会社酒田港リサイクル産業センター	2	823	480	343	38	5.26%	18		2	
一般財団法人みなの総合研究財団	1	1,675	47	1,627	595	0.17%	3		1	
一般財団法人港湾空港総合技術センター	3	3,359	1,587	3,772	3,772	0.08%	3		3	
一般財団法人沿岸技術研究センター	1	2,568	1,151	1,418	600	0.17%	2		1	
一般財団法人高齢者住宅財団	5	1,632	440	1,193	275	1.82%	22		5	
一般財団法人不動産適正取引推進機構	1	2,629	300	2,329	700	0.14%	3		1	
一般財団法人建築コスト管理システム研究所	1	1,783	216	1,567	334	0.30%	5		1	
公益財団法人山形美術館	40	2,004	24	1,980	596	6.71%	133		40	
小計		13,705								12,879
公営企業会計	日本海LNG株	14	39,186	7,235	31,951	12,000	0.11%	36		14
	地方公共団体金融機構	31	24,755,829	24,488,401	267,428	191,890	0.02%	43		31
小計		45								45
全体ベース	合計	13,749								12,924

会計(団体)	相手先名	出資金額 (A)	資産 (B)	負債 (C)	純資産額 (B) - (C) (D)	資本金 (E)	出資割合 (%) (A) / (E) (F)	実質価額 (D) X (F) (G)	強制評価 減 (H)	貸借対照 表計上額 (A) - (H) (I)
山形県住宅供給 公社	山形県商工振興協同組合	0	87	61	26	3	0.33%	0		0
山形鉄道	山形中央信用組合	0	15,776	15,291	486	462	0.01%	0		0
やまがた農業支 援センター	全国農地保有合理化協会	0	28,153	23,190	4,962	4,962	0.00%	0		0
	山形県火災共済協同組合	0	257	66	191	191	0.01%	0		0
	山形信用金庫	0	56,644	53,996	2,648	2,648	0.00%	0		0
	新庄信用金庫	0	31,837	29,912	1,925	1,925	0.00%	0		0
	鶴岡信用金庫	0	96,009	86,133	9,876	9,876	0.00%	0		0
	米沢信用金庫	0	60,447	56	60,391	60,391	0.00%	0		0
	山形県商工振興協同組合	0	38	27	11	10	0.04%	0		0
山形県漁業信用 基金協会	農林中央金庫	6	103,417,613	96,763,528	6,654,085	3,480,488	0.00%	11		6
	(独)農林漁業信用基金	7	291,660	59,743	231,918	184,021	0.00%	9		7
山形県水産振興 協会	山形県内水面総合漁協	8	304	104	200	200	3.79%	8		8
連結ベース	合計	13,770								12,944

## ④基金の明細

(単位:百万円)

会計(団体)	種類	現金預金	有価証券	土地	その他	合計 (貸借対照表 計上額)	
一般会計等	財政調整基金	6,638				6,638	
	県債管理基金	17,979	700			18,679	
	県有施設整備基金	2,043				2,043	
	災害救助基金	468			23	491	
	土地開発基金	5,373		679		6,052	
	環境保全基金	400				400	
	ふるさと農村地域活性化基金	895				895	
	介護保険財政安定化基金	1,397				1,397	
	国民健康保険広域化等支援基金						
	森林整備地域活動支援基金	19				19	
	高等学校奨学基金	511				511	
	産業廃棄物税基金	181				181	
	やまがた緑環境税基金	97				97	
	社会貢献活動促進基金	101				101	
	後期高齢者医療財政安定化基金	876				876	
	消費者行政活性化基金	1				1	
	安心子ども基金	448				448	
	地域自殺対策緊急強化基金	15				15	
	森林整備促進・林業等再生基金	57				57	
	再生可能エネルギー発電設備等維持管理等基金	0				0	
	農業構造改革推進基金	485				485	
	地域医療介護総合確保基金	3,966				3,966	
	国民健康保険財政安定化基金	2,033				2,033	
	若者定着支援基金	325				325	
	スポーツ振興基金	290				290	
		小計	44,596	700	679	23	45,998
	全体ベース	合計	44,596	700	679	23	45,998
	やまがた教育振興財団	基本財産	30				30
		特定資産	194				194
	小計	224				224	
山形県私立学校振興基金協会	私学振興施設預託金	43				43	
	私学振興経営預託金	16				16	
	小計	59				59	
山形県生涯学習文化財団	特定資産	280				280	
	小計	280				280	
山形県生活衛生営業指導センター	基本財産	2				2	
	小計	2				2	
山形県総合社会福祉基金	普通預金	5				5	
	投資有価証券		1,237			1,237	
	障がい者支援積立預金	3				3	
	障害者スポーツ積立預金	1				1	
	投資有価証券(公益目的事業)		30			30	
	投資有価証券(障がい者スポーツ)		105			105	
	小計	10	1,373			1,383	
山形県臓器移植推進機構	基本財産	8	217			225	
	小計	8	217			225	
山形県社会福祉事業団	基本財産	10		51	997	1,058	
	特定資産	1,591			482	2,073	
	小計	1,601		51	1,479	3,131	
山形県企業振興公社	基本財産		50			50	
	特定資産	418	76			494	
	小計	418	126			544	
山形県産業技術振興機構	基本財産		289		22	310	
	技術振興基金		1,037		278	1,315	
	ライフサポートテクノロジー基金				60	60	
	退職給付引当資産				4	4	
	財源調整特定資産				29	29	
	小計		1,326		393	1,719	
山形大学産業研究所	基本財産	2	25			27	
	小計	2	25			27	
山形県国際交流協会	基本財産	39	332			371	
	退職給付引当資産	1				1	
	小計	40	332			373	
やまがた農業支援センター	基本財産	478	65			543	
	公社運営強化基金資産	48				48	
	農地中間管理事業償還準備資産	0				0	
	小作料減額引当資産	4				4	
	特定鉱害復旧事業等基金資産	34				34	
	新規就農支援事業資産	40				40	
	就農支援資金貸付事業資産	4				4	
	農業団体担い手育成事業資産	218				218	
	農商工連携事業資産	34	1,087			1,121	
	退職給付引当資産	18				18	
	やまがた農業支援事業資産	69				69	
	貸付牛				0	0	
	小計	947	1,152		0	2,099	
山形県漁業信用基金協会	求償権				867	867	
	保証債務見返				501	501	
	小計				1,368	1,368	
山形県青果物生産出荷安定基金協会	基本財産資産	2				2	
	特別基金資産	8				8	
	交付準備金引当資産	121				121	
	交付準備金運用益引当資産	0				0	
	特別事業資産引当資産	0				0	
	預かり出資金引当資産	98				98	
	退職給付引当資産	4				4	
小計	234				234		
山形県水産振興協会	基本財産	139		16		155	
	退職給付引当資産	76				76	
	減価償却引当資産	12				12	
	施設整備準備資産	5				5	
	小計	232		16		248	

会計(団体)	種類	現金預金	有価証券	土地	その他	合計 (貸借対照表 計上額)
山形県畜産協会	退職給付引当資産	11				11
	生産者積立資産外	890				890
	畜産振興基金	0				0
	小計	901				901
山形県林業公社	基本財産積立資産	10				10
	退職給付引当資産	53				53
	森林補助金形成資産				15,709	15,709
	罹災準備積立資産	47				47
	小計	110			15,709	15,819
山形県みどり推進機構	基本財産	21	2,523			2,545
	県産木材利用推進資金貸付金				150	150
	退職給付引当資産	25				25
	小計	46	2,523		150	2,719
山形県建設技術センター	基本財産	73				73
	退職給付引当資産	504				504
	減価償却引当資産	102				102
	地域振興技術研修基金	174				174
	建設技術支援事業資金	455				455
	事務所整備積立資産	32				32
	道路施設台帳システム整備資金	90				90
	経営安定積立資産	475				475
	小計	1,905				1,905
	山形県埋蔵文化財センター	基本財産(預金)	50			
退職給付引当資産(預金)		155				155
減価償却引当資産(預金)		0				0
小計		205				205
山形県体育協会	基本財産	114	11			125
	スポーツ振興積立資産	171				171
	ライオンズ基金		10			10
	オリンピック募金	5				5
	小計	289	21			311
山形県暴力追放運動推進センター	基本財産		778			778
	特定資産	7	56			63
	小計	7	834			841
	連結ベース	合計	52,116	8,630	746	19,122

## ⑤貸付金の明細

(単位:百万円)

団 体	相手先名または種別	長期貸付金		短期貸付金	
		貸借対照表 計上額	徴収不能 引当金 計上額	貸借対照表 計上額	徴収不能 引当金 計上額
一般会計等	地域総合整備資金貸付金	4,771			
	災害援護資金貸付金	2			
	山形県介護福祉士修学資金貸付金	20			
	山形県医師修学資金等貸付金	1,445			
	山形県看護職員修学資金貸付金	139			
	日本海総合病院増築・改修事業資金貸付金	825			
	日本海総合病院整備事業資金貸付金	317			
	日本海総合病院医療機器等整備事業資金貸付金	1,147			
	酒田医療センター医療機器等整備事業資金貸付金	16			
	工業技術力整備機械貸与事業資金貸付金	504			
	自動車航空機関連産業設備貸与事業資金貸付金	453			
	林業公社運営費貸付金(長期)	20,954			
	山形県森林整備促進・林業等再生事業貸付金	642			
	山形県スポーツ及び芸術奨学金貸付金	10			
	山形県高等学校奨学金貸付金(特別)	231			
	山形県高等学校奨学金貸付金(育英)	2,280			
	山形県高等学校定時制課程及び通信制課程修学資金貸付金	1			
	市町村振興資金貸付金	13,785			
	母子福祉資金貸付金	776	0		
	父子福祉資金貸付金	8			
	寡婦福祉資金貸付金	13			
	やまがた農商工連携ファンド事業資金貸付金	2,010			
	小規模企業者等設備導入資金貸付金	456	1		
	高度化資金貸付金	1,216			
	小規模企業者等設備貸与事業貸付金	584			
	農業改良資金貸付金	1			
	就農支援資金貸付金	395			
	沿岸漁業改善資金貸付金	34			
	林業改善資金貸付金	206	0		
	小 計	53,237	2		
	公営企業会計	市町村振興資金特別会計	1,397		
	小 計	1,397			
全体ベース	単純合計	54,634	2		
	相殺消去	1,397			
	合 計	53,237	2		
山形県・酒田市病院機構	看護学生(奨学金)	12			
	小 計	12			
山形県公立大学法人	学生(奨学金の貸付)	0			
	小 計	0			
置賜広域病院企業団	看護学生(奨学金)	40			
	小 計	40			
やまがた教育振興財団	貸付金(奨学金)	38			
	小 計	38			
やまがた農業支援センター	1年以内返済予定長期貸付金			1	0
	就農支援資金貸付金	1	0		
	小 計	1	0	1	0
連結ベース	単純合計	53,329	2	1	0
	相殺消去	36,159			
	合 計	17,171	2	1	0

## ⑥長期延滞債権の明細

(単位:百万円)

会計(団体)	相手先名または種別	貸借対照表 計上額	徴収不能引 当金計上額	
一般会計等	【貸付金】			
	育英奨学金貸付金	87		
	看護職員修学資金貸付金	0		
	高等学校校定時制課程修学資金貸付金	0		
	スポーツ及び芸術奨学金貸付金	9		
	特別貸与奨学金貸付金	35		
	母子福祉資金貸付金	163	0	
	寡婦福祉資金貸付金	2		
	工場等集団化貸付金	95	3	
	設備近代化貸付金	42	1	
	商店街近代化貸付金	120		
	高度化資金貸付金	1,360		
	農業改良資金貸付金	8		
	林業改善資金貸付金	6	0	
	内水面総合漁業協同組合貸付金	142		
	小計	2,068	4	
	【未収金】			
	県税	880	124	
	分担金及び負担金	19	2	
	使用料及び手数料	31	1	
	財産収入	0		
	その他	297	10	
	小計	1,227	137	
	合計	3,295	142	
	全体ベース	合計	3,295	142
	山形県企業振興公社	【貸付金】		
		求償権	54	
小計		54		
やまがた農業支援センター	【貸付金】			
	就農支援資金貸付金		0	
	小計		0	
	【未収金】			
	長期未収金	0	0	
	小計	0	0	
	合計	0	0	
連結ベース	単純合計	3,349	142	
	相殺消去			
	合計	3,349	142	

## ⑦未収金の明細

(単位:百万円)

会計(団体)	相手先名または種別	貸借対照表 計上額	徴収不能引 当金計上額
一般会計等	【貸付金】		
	育英奨学金貸付金	25	
	スポーツ及び芸術奨学金貸付金	1	
	特別貸与奨学金貸付金	6	
	母子福祉資金貸付金	16	
	寡婦福祉資金貸付金	0	
	小計	48	
	【未収金】		
	県税	387	
	分担金及び負担金	7	
	使用料及び手数料	5	
	その他	14	
小計	413		
合計	461		
公営企業会計	【未収金】		
	主営業収益	1,218	
	その他営業収益	98	
	利子補給補助金(電気)	18	
小計	1,335		
合計	1,335		
病院事業会計	【未収金】		
	入院収益	4,100	17
	外来収益	1,259	
	過年度医業未収金等	51	26
	その他医業収益等	214	
	小計	5,625	42
合計	5,625	42	
全体ベース	単純合計	7,420	42
	相殺消去	139	
	合計	7,281	42
山形県・酒田市病院機構	【未収金】		
	医療費等	1,733	27
	県補助金	9	
小計	1,742	27	
山形県立保健医療大学	【未収金】		
	電気料ほか	2	
小計	2		
山形県公立大学法人	【未収金】		
	雑収入等	1	0
小計	1	0	
置賜広域病院企業団	【未収金】		
	医業未収金	1,842	67
	補助金等	29	
	その他	6	
小計	1,878	67	
山形県土地開発公社	【未収金】		
	代替地売却収益	0	
	あっせん等事業収益	60	
	雑収益(団体共済負担金)	4	
小計	63		
山形県道路公社	【未収金】		
	西口駐車場料金収入	11	
小計	11		
山形県住宅供給公社	【未収金】		
	賃貸事業等	0	
	公営住宅管理業務委託者	3	
	各種業務委託者	1	
	受取利息収入	0	
小計	5		
山形県生涯学習文化財団	【未収金】		
	雇用保険料個人負担分	0	
	利用料金収入	0	
	自主事業収入	0	
	負担金収入	7	
	雑収入	0	
小計	7		
山形鉄道	【未収金】		
	JR東日本旅客鉄道(株)	1	
	旅行会社	0	
小計	1		
山形空港ビル	【未収金】		
	委託料(山形県)	0	
	補助金(山形県)	4	
	還付税金(村山総合支庁)	0	
	その他	6	
小計	10		
庄内空港ビル	【貸付金】		
	家賃収入等(全日本空輸)	2	
	家賃収入等(県空港事務所)	0	
	家賃収入等(山形県警)	0	
	家賃・広告収入等(その他)	1	
小計	3		
やまがた新電力	【未収金】		
	売電料金等収入	108	1
小計	108	1	



会計(団体)	相手先名または種別	貸借対照表 計上額	徴収不能引 当金計上額	
山形県臓器移植推進機構	【未収金】			
	日本臓器移植ネットワーク助成金	0		
	小計	0		
山形県社会福祉事業団	【未収金】			
	事業未収金	849		
	未収金	0		
	未収補助金	63		
	小計	912		
山形県企業振興公社	【未収金】			
	受託事業収入等	49		
	事業収入等	0		
	割賦設備未収金等	34	17	
	割賦設備未収損害賠償金	95	95	
	未収規定損害金	104	102	
	立替金	0		
	小計	283	214	
山形県産業技術振興機構	【未収金】			
	委託費、補助金、負担金等	95		
	小計	95		
山形県国際交流協会	【未収金】			
	事務費負担金	0		
	小計	0		
やまがた農業支援センター	【貸付金】			
	1年以内返済予定長期貸付金		0	
	小計		0	
	【未収金】			
	事業収入等	2	0	
	農地貸付料等	4	0	
	交付金等	3	0	
	受取手数料	2	0	
	小計	10	0	
	合計	10	0	
山形県漁業信用基金協会	【未収金】			
	受取助成金	0		
	未収有価証券利息	4		
	小計	4		
山形県水産振興協会	【未収金】			
	県委託料	1		
	水産物供給販売	5		
	小計	6		
山形県畜産協会	【未収金】			
	山形県補助金	7		
	山形県委託費	1		
	独立行政法人農畜産業振興機構補助金	3		
	公益社団法人中央畜産会補助金	1		
	公益社団法人中央畜産会委託費	1		
	一般社団法人全国肉用牛振興基金協会委託費	0		
	公益財団法人畜産近代化協会委託費	0		
	家畜衛生対策推進協議会委託費	2		
	県内各地域家畜畜産物衛生指導協会負担金	2		
	県内死亡牛搬入農家負担金	0		
	小計	16		
	山形県系統豚普及センター	【未収金】		
		庄内みどり農協	0	
庄内たがわ農協		0		
榊平田牧場		1		
全農山形県本部		4		
JA全農北日本くみあい飼料㈱		1		
榊タード		0		
	小計	6		
山形県林業公社	【未収金】			
	分収林事業収入	2		
	受託収入	13		
	仮払金	0		
	小計	15		
山形県みどり推進機構	【未収金】			
	補助金等	7		
	投資有価証券等未収利息	10		
	立替金	0		
	小計	17		
山形県建設技術センター	【未収金】			
	受託事業収益	243		
	雑収益	0		
	敷金戻り収入	0		
	小計	243		
山形県埋蔵文化財センター	【未収金】			
	事業収益	127		
	法定福利費	0		
	委託料	0		
	需用費	0		
	小計	128		
山形県体育協会	【未収金】			
	山形県	1		
	公財)日本体育協会	0		
	仙台コココーラ他	0		
	加盟団体	0		
	日本スポーツ振興センター	1		
	小計	2		

会計(団体)	相手先名または種別	貸借対照表 計上額	徴収不能引 当金計上額
山形県暴力追放運動推進センター	【未収金】		
	山形県	0	
	賛助金	0	
	小計	1	
連結ベース	単純合計	12,851	351
	相殺消去	292	
	合計	12,559	351

## (2)負債項目の明細

## ①地方債等(借入先別)の明細

(単位:百万円)

会計(団体)	種類	地方債等		政府資金	地方公共 団体金融 機構	市中銀行	その他の 金融機関	地方公募 債	うち共同発 行債	うち住民公 募債	その他	
			うち1年内 償還予定									
一般会計等	【通常分】											
	一般公共事業	305,262	36,465	145,865	563	157,770	1,064					
	公営住宅建設	2,332	345	1,572	160	599						
	災害復旧	10,901	1,508	10,807		148						
	教育・福祉施設	20,722	1,619	1,357	161	19,204						
	一般単独事業	307,980	38,365	8,003	48,086	251,434	456					
	その他	955	180	550	405							
	【特別分】											
	臨時財政対策債	449,508	44,892	85,753	15,667	329,364	18,724					
	減税補てん債	11,134	1,188			11,134						
	退職手当債	13,062	5,107			13,062						
	その他	23,354	3,269	9		13,181					10,164	
	【その他】	37,424	4,065	22,848	11,696	2,881					10,164	
		小計	1,182,634	137,003	276,764	76,738	798,777	20,244				10,164
公営企業会計	企業債	12,584	1,349	6,684	5,900							
	小計	12,584	1,349	6,684	5,900							
病院事業会計	企業債	29,696	2,993	25,355	58	4,283						
	一時借入金	5,200	5,200			5,200						
	小計	34,896	8,193	25,355	58	9,483						
全体ベース	合計	1,230,115	146,544									
山形県・酒田市病院機構	長期借入金	3,616	505	45	2,395	1,177						
	移行前地方債償還債務	1,754	369	1,690		64						
	小計	5,370	874	1,735	2,395	1,241						
置賜広域病院企業団	財政融資資金	9,826	810	9,826								
	山形銀行	699	126			699						
	JA山形おきたま	9	1			9						
	山形中央信用組合	1,130	412			1,130						
	きらやか銀行	94	94			94						
	米沢信用金庫	440				440						
	小計	12,198	1,443	9,826		2,372						
山形県道路公社	政府	69	44	69								
	小計	69	44	69								
やまがた新電力	山形銀行	12	12			12						
	小計	12	12			12						
山形県社会福祉事業団	福祉医療機構	289	26				289					
	小計	289	26				289					
山形県企業振興公社	県借入金	1,965								1,965		
	小計	1,965								1,965		
山形県産業技術振興機構	運転資金	75	75			75						
	小計	75	75			75						
やまがた農業支援センター	売買事業借入金	56	56				56					
	賃貸借事業借入金	1	0				1					
	就農支援資金貸付事業借入金	5	2		5							
	農商工連携事業基金創設借入金	1,096			874	222						
	小計	1,157	58		879	222		56				
山形県漁業信用基金協会	漁業信用基金ア号資金	413	306				413					
	漁業信用基金イ号資金	28	17				28					
	漁業信用基金ウ号資金	2	2				2					
	小計	442	326				442					
山形県林業公社	公共団体借入金	20,954								20,954		
	日本政策金融公庫	7,660	328				7,660					
	市中銀行	2,009	68			2,009						
	小計	30,624	397			2,009	7,660			20,954		
山形県埋蔵文化財センター	きらやか銀行	135	135			135						
	小計	135	135			135						
連結ベース	単純合計	1,282,451	149,933									
	相殺消去	386										
	合計	1,282,065	149,933									

②地方債等(利率別)の明細

(単位:百万円)

会計(団体)	地方債等残高	1.5%以下	1.5%超 2.0%以下	2.0%超 2.5%以下	2.5%超 3.0%以下	3.0%超 3.5%以下	3.5%超 4.0%以下	4.0%超
一般会計等	1,182,634	938,662	127,949	104,887	2,607	2,305	1,098	5,127
公営企業会計	12,584	377	5,619	3,572	390	666	613	1,347
病院事業会計	34,896	15,738	16,330	1,644	243	858		82
全体ベース(合計)	1,230,115							
山形県・酒田市病院機構	5,370	1,755	1,415	540			40	1,620
置賜広域病院企業団	12,198	2,372	2,470	7,057	300			
山形県道路公社	69	69						
やまがた新電力	12		12					
山形県社会福祉事業団	289		289					
山形県企業振興公社	1,965	1,965						
山形県産業技術振興機構	75	75						
やまがた農業支援センター	1,157	1,157						
山形県漁業信用基金協会	442	442						
山形県林業公社	30,624	13,588	1,378	6,182	182	8,934	359	
山形県埋蔵文化財センター	135	135						
連結ベース(単純合計)	1,282,451							
連結ベース(相殺消去)	386							
連結ベース(合計)	1,282,065							

③地方債等(返済期間別)の明細

(単位:百万円)

会計(団体)	地方債等残高	1年以内	1年超 2年以内	2年超 3年以内	3年超 4年以内	4年超 5年以内	5年超 10年以内	10年超 15年以内	15年超 20年以内	20年超	その他
一般会計等	1,182,634	137,003	141,217	121,676	142,486	128,365	354,203	102,975	35,552	17,091	2,066
公営企業会計	12,584	300	219	373	523	676	5,018	5,385	90		
病院事業会計	34,896	6,287	484	688	1,135	1,344	2,606	17,316	166	4,870	
全体ベース(合計)	1,230,115										
山形県・酒田市病院機構	5,370	243	140	219	367	1,883	329		30	2,159	
置賜広域病院企業団	12,198					1,863		509		9,826	
山形県道路公社	69								69		
やまがた新電力	12	12									
山形県社会福祉事業団	289									289	
山形県企業振興公社	1,965						1,965				
山形県産業技術振興機構	75	75									
やまがた農業支援センター	1,157	56	1,096	0	5						
山形県漁業信用基金協会	442	326	117								
山形県林業公社	30,624	397	423	390	363	327	1,530	1,168	1,600	24,427	
山形県埋蔵文化財センター	135	135									
連結ベース(単純合計)	1,282,451										
連結ベース(相殺消去)	386										
連結ベース(合計)	1,282,065										

## ④引当金の明細

(単位:百万円)

会計(団体)	区分	前年度末残高	本年度増加額	本年度減少額		本年度末残高
				目的使用	その他	
一般会計等	損失補償引当金	11,677		1,235		10,442
	賞与等引当金	10,039	10,358		10,039	10,358
	退職手当引当金	146,784	11,200	15,775		142,209
	小計	168,500	21,558	27,050		163,009
公営企業会計	賞与等引当金	100	102		100	102
	退職手当引当金	906	146		49	1,003
	小計	1,006	247		148	1,105
病院事業会計	賞与等引当金	1,237	1,266	1,237		1,266
	退職手当引当金	14,608		1,883		12,725
	小計	15,845	1,266	3,120		13,991
全体ベース	合計	185,351	23,072	30,319		178,104
山形県・酒田市病院機構	賞与等引当金	264	289		264	289
	退職手当引当金	2,785	312		117	2,980
	小計	3,049	601		382	3,269
置賜広域病院企業団	賞与等引当金	287	324		284	327
	小計	287	324		284	327
山形県土地開発公社	退職手当引当金	130	9			139
	小計	130	9			139
山形県道路公社	退職手当引当金	18	0			18
	小計	18	0			18
山形県住宅供給公社	賞与等引当金	5	6	5		6
	退職手当引当金	148	5		23	130
	小計	153	10		29	135
山形県生涯学習文化財団	退職手当引当金	4	0			5
	小計	4	0			5
山形ジェイアール直行特急保有	賞与等引当金	0	1	1		0
	退職手当引当金	6	0			6
	小計	6	1		1	7
山形鉄道	賞与等引当金	2	2	2		2
	小計	2	2		2	2
山形空港ビル	賞与等引当金	1	1	1		1
	退職手当引当金	12	13	12		13
	小計	13	14	13		14
庄内空港ビル	賞与等引当金	1	1	1		1
	退職手当引当金	8	1	2		7
	小計	9	3	3		8
山形県社会福祉事業団	賞与等引当金	214	219	214		219
	退職手当引当金	892	82	127	2	844
	小計	1,106	301	341	2	1,063
山形県企業振興公社	退職手当引当金	106	5			111
	小計	106	5			111
山形県産業技術振興機構	退職手当引当金	3	1			4
	小計	3	1			4
山形県国際交流協会	退職手当引当金	1	0			1
	小計	1	0			1
やまがた農業支援センター	賞与等引当金	2	2	2		2
	退職手当引当金	16	2			18
	小計	18	4	2		20
山形県漁業信用基金協会	賞与等引当金	0	0	0		0
	退職手当引当金	3	0			4
	小計	3	1	0		4
山形県青果物生産出荷安定基金協会	退職手当引当金	4	0			4
	小計	4	0			4
山形県水産振興協会	退職手当引当金	85	4			89
	小計	85	4			89
山形県畜産協会	退職手当引当金	10	1			11
	小計	10	1			11
山形県系統豚普及センター	賞与等引当金	1	2	2		1
	退職手当引当金	5	1			6
	小計	6	2	2		6
山形県林業公社	賞与等引当金	4	3	4		3
	退職手当引当金	69	3	18		53
	小計	73	6	22		57
山形県みどり推進機構	退職手当引当金	23	2			25
	小計	23	2			25
山形県建設技術センター	退職手当引当金	512	41	49		504
	小計	512	41	49		504
山形県埋蔵文化財センター	退職手当引当金	182	14			196
	小計	182	14			196
連結ベース	合計	191,155	24,418	31,448	2	184,123

2. 行政コスト計算書(PL)の内容に関する明細

(1)補助金等の明細

(単位:百万円)

会計(団体)	名称	金額	支出目的
一般会計等	地方消費税交付金	20,109	地方税法第72条の105及び山形県県税条例第67条の12に基づく交付金
	介護給付費負担金	15,535	介護給付費の公費負担に係る県の法定負担金
	後期高齢者医療費負担金	12,239	後期高齢者の療養の給付等に対する県負担金
	国直轄事業費負担金	11,125	国直轄事業に係る県分の経費負担
	保険基盤安定制度負担金	6,654	後期高齢者の保険料の軽減に対する県負担金
	調整交付金	4,858	市町村国保事業に対する県の交付金
	県立病院事業運営費負担金	4,498	県立病院事業の円滑運営
	障がい福祉サービス費等負担金	4,458	市町村が支弁する障がい福祉サービス費用の一部を補助するもの
	私立学校一般補助金	4,452	私立学校の運営費に対する助成
	子どものための教育・保育給付費負担金	4,123	市町村が支弁する民間立保育所等に対する施設型給付費の県負担金
	その他	59,309	
	小計	147,360	
	公営企業会計	ダム管理等負担金	237
小計		237	
全体ベース	単純合計	147,596	
	相殺消去	207	
	合計	147,390	
山形県道路公社	全地連会費・研修会負担金	0	会員による年会費
	県道路整備促進協議会・日本道路協会会費	0	会員による年会費
	県社会保険協会費	0	会員による年会費
	県ASG協議会会費	0	会員による年会費
	県道路利用者会議会費	0	会員による年会費
	防火・防災管理講習会	0	駐車場管理に必要な講習のため
	小計	0	
やまがた教育振興財団	支払負担金	2	職員給与等の支払いのため
	小計	2	
やまがた新電力	神室発電所接続供給工事負担金	0	神室発電所からの電力供給を受けるため
	神室発電所計量器設置工事負担金	0	神室発電所からの電力供給を受けるため
	小計	0	
山形県臓器移植推進機構	支払助成金	0	患者団体活動支援
	支払助成金	0	医療従事者研修参加支援
	小計	0	
山形大学産業研究所	若手研究者の奨励研究助成	0	研究助成のための補助
	米沢市研究奨励補助金事業による研究助成	1	研究助成のための補助
	小計	1	
山形県国際交流協会	在外県人会支援	1	海外移住家族会事業助成
	在伯山形県人会青年部日伯交流補助金	0	交流のための補助金
	支払負担金	11	管理費等
	支払助成金	1	県内民間団体の活動支援
	支払交付金	4	海外技術研修員受入事業
小計	18		
山形県漁業信用基金協会	助成金	0	活動支援
	小計	0	
山形県建設技術センター	各種団体年会費等	2	団体加入協賛等
	各種研修等受講料等	1	技術力向上等
	各種会議負担金	0	情報交換等
	小計	3	
連結ベース	単純合計	147,414	
	相殺消去	6,381	
	合計	141,034	

3. 純資産変動計算書(NW)の内容に関する明細

(1)財源の明細

(単位:百万円)

会計(団体)	区分	財源の内容	金額
一般会計等	税収等	県税	111,789
		地方消費税清算金	19,735
		地方譲与税	19,202
		地方特例交付金	389
		地方交付税	180,222
		交通安全対策特別交付金	422
		分担金及び負担金	5,841
		寄附金	232
		繰入金	1,600
		諸収入	0
		計	339,432
国県等補助金	国庫支出金	71,026	
	計	71,026	
	小計	410,457	
公営企業会計	税収等	一般会計繰入金	2
		長期前受金戻入(工事負担金)	285
		計	287
	国県等補助金	長期前受金戻入(補助金)	1,108
		国庫支出金	42
	計	1,150	
	小計	1,437	
病院事業会計	税収等	他会計からの繰入金等	4,812
		長期前受金戻入	1,379
		計	6,191
	国県等補助金	国庫支出金	66
	計	66	
	小計	6,257	
全体ベース		単純合計	418,152
		相殺消去	3,468
		合計	414,683
山形県・酒田市病院機構	国県等補助金	運営費負担金収益	279
		一般会計負担金・補助金	410
		国庫支出金	9
		都道府県等支出金	17
		計	716
	小計	716	
山形県立保健医療大学	税収等	科学研究費補助金等	2
		目的積立金	7
		計	9
	国県等補助金	運営費交付金収益	613
		国庫支出金	12
都道府県等支出金		0	
	計	625	
	小計	634	
山形県公立大学法人	税収等	寄附金	11
		目的積立金取崩額	10
		計	21
	国県等補助金	国庫支出金	6
		都道府県等支出金	566
	計	571	
	小計	592	
置賜広域病院企業団	税収等	構成団体負担金	1,241
		長期前受金戻入	839
		計	2,080
	国県等補助金	国庫支出金	9
		都道府県等支出金	9
	計	19	
	小計	2,098	
山形県土地開発公社	国県等補助金	団体共済補助金	4
		計	4
	小計	4	
山形県生涯学習文化財団	税収等	受取負担金	8
		受取寄附金	81
		計	89
	国県等補助金	都道府県等支出金	9
	計	9	
	小計	98	
山形空港ビル	国県等補助金	都道府県等支出金	34
		計	34
	小計	34	
庄内空港ビル	国県等補助金	国庫支出金	1
		都道府県等支出金	0
		計	1
	小計	1	
山形県生活衛生営業指導センター	国県等補助金	受取補助金等	7
		計	7
	小計	7	
山形県総合社会福祉基金	税収等	受取寄付金	5
		計	5
		小計	5
山形県臓器移植推進機構	税収等	受取寄付金	0
		計	0
		小計	0
	国県等補助金	県受託料	4
		受取民間助成金	1
	計	5	
	小計	6	
山形県社会福祉事業団	税収等	寄付金	1
		計	1
	国県等補助金	施設整備補助金	1,179
		経常経費補助金収益	972
	計	2,152	
	小計	2,153	

会計(団体)	区分	財源の内容	金額
山形県企業振興公社	国県等補助金	国庫支出金	4
		都道府県等支出金	191
		計	195
		小計	195
山形県産業技術振興機構	国県等補助金	受取補助金等	370
		計	370
		小計	370
		国県等補助金	370
山形大学産業研究所	国県等補助金	受取補助金等	1
		計	1
		小計	1
		国県等補助金	1
山形県国際交流協会	税込等	受取負担金	0
		受取寄付金	4
		計	4
	国県等補助金	受取補助金等	20
		計	20
		小計	24
やまがた農業支援センター	税込等	受取寄付金等振替額	15
		計	15
	国県等補助金	受取補助金等	122
		計	122
		小計	136
山形県漁業信用基金協会	税込等	受取負担金	0
		受取寄附金	0
		計	0
	国県等補助金	国庫支出金	0
		計	0
小計	0		
山形県青果物生産出荷安定基金協会	税込等	受取負担金	17
		計	17
	国県等補助金	都道府県等支出金	84
		計	84
		小計	100
山形県水産振興協会	国県等補助金	受取補助金等振替額	0
		計	0
		小計	0
山形県畜産協会	税込等	受取積立金振替額	14
		受取積立準備金振替額	2
		受取生産者積立金	54
		計	70
	国県等補助金	受取補助金	35
		受取助成金	5
		受取受託事業	11
		受取交付金	0
		受取補助金(指定正味財産)	163
		計	214
小計	284		
山形県林業公社	国県等補助金	受取補助金等	144
		計	144
		小計	144
山形県みどり推進機構	税込等	受取寄附金等	23
		計	23
	国県等補助金	都道府県等支出金	50
		都道府県等支出金	2
		計	51
小計	74		
山形県建設技術センター	国県等補助金	協賛事業収益	0
		計	0
		小計	0
山形県埋蔵文化財センター	税込等	受取負担金	9
		計	9
		小計	9
山形県体育協会	税込等	受取負担金	7
		委託金	2
		受取寄付金	39
		計	47
	国県等補助金	都道府県等支出金	50
		計	50
小計	97		
山形県暴力追放運動推進センター	国県等補助金	受取賛助金	4
		計	4
		小計	4
全体ベース	単純合計		422,471
	相殺消去		7,369
	合計		415,102



4. 資金収支計算書(CF)の内容に関する明細

(1)資金の明細		(単位:百万円)
会計(団体)	種類	本年度末残高
一般会計等	現金	1
	預金等	10,964
	小計	10,965
公営企業会計	現金預金	35,493
	小計	35,493
病院事業会計	現金預金	379
	小計	379
全体ベース	単純合計	46,836
	相殺消去	△ 139
	合計	46,976
山形県・酒田市病院機構	現金	4
	要求払預金	3,282
	定期預金	1,250
	小計	4,536
山形県立保健医療大学	普通預金	144
	小計	144
山形県公立大学法人	現金	0
	要求払預金	138
置賜広域病院企業団	現金	9
	預金	1
山形県土地開発公社	現金	0
	預金	674
山形県道路公社	現金	1
	預金	122
山形県住宅供給公社	現金預金	3,812
	小計	3,812
やまがた教育振興財団	現金	3
	小計	3
山形県私立学校振興基金協会	現金預金	55
	小計	55
山形県生涯学習文化財団	現金	0
	要求払預金	30
山形ジェイアール直行特急保有	現金	4,931
	小計	4,931
山形鉄道	現金	1
	要求払預金	15
山形空港ビル	現金	0
	預金	255
庄内空港ビル	現金	0
	普通預金	92
やまがた新電力	定期預金	167
	小計	259
山形県生活衛生営業指導センター	普通預金	12
	小計	12
山形県総合社会福祉基金	預金	3
	小計	3
山形県臓器移植推進機構	現金預金	16
	小計	16
山形県社会福祉事業団	現金	4
	預金	4
山形県企業振興公社	現金	0
	預金	1,012
山形県産業技術振興機構	小計	1,013
	普通預金	498
山形大学産業研究所	小計	498
	現金預金	111
山形県国際交流協会	定期預金(3ヶ月以内)	15
	小計	126
やまがた農業支援センター	普通預金	1
	小計	1
山形県漁業信用基金協会	現金	0
	要求払預金	6
山形県青果物生産出荷安定基金協会	小計	6
	預金	120
山形県水産振興協会	小計	120
	要求払預金	60
山形県畜産協会	小計	60
	現金	6
山形県系統豚普及センター	小計	6
	普通預金	16
山形県林業公社	小計	16
	普通預金	45
山形県みどり推進機構	小計	45
	現金	0
山形県建設技術センター	普通預金	0
	当座預金	31
山形県埋蔵文化財センター	小計	32
	現金	0
山形県建設技術センター	預金	67
	小計	67
山形県埋蔵文化財センター	現金預金	47
	小計	47
山形県建設技術センター	現金	0
	普通預金	319
山形県埋蔵文化財センター	小計	320
	現金	0
山形県埋蔵文化財センター	普通預金	31
	小計	31

会計(団体)	種類	本年度末残高
山形県体育協会	現金	0
	要求払預金	2
	小計	2
山形県暴力追放運動推進センター	現金預金	7
	小計	7
連結ベース	単純合計	64,394
	相殺消去	△ 192
	合計	64,586