

選挙の記録

令和 7 年 1 月 26 日 執行
山 形 県 知 事 選 挙
山 形 県 議 会 議 員 補 欠 選 挙
(酒田市・飽海郡選挙区)

は し が き

この「記録」は、令和7年1月26日執行の山形県知事選挙及び同日執行の山形県議会議員補欠選挙（酒田市・飽海郡選挙区）の結果を収録したものです。

この度の知事選挙は、地方を取り巻く環境が厳しさを増す中、今後の県政を託す代表を選ぶ極めて重要な選挙でありました。

最近の各種選挙では、有権者の政治離れの傾向が指摘されている中、本選挙は、特に厳冬期に執行される選挙であることから、投票率の低下が懸念されたところです。このため、各市町村選挙管理委員会、明るい選挙推進協議会及び白ばら会等の啓発団体並びに報道機関をはじめとする民間団体の御協力をいただきながら、投票総参加の推進や若年層への啓発、子連れ投票及び家族ぐるみ投票の推進を重点事項として臨時啓発を行ったところです。

しかしながら、県全体の投票率では39.67%と前回は23.27ポイント下回る結果となり、知事選挙としては過去最低の投票率となりました。

他方で、管理執行については、おおむね適正なものとなりました。

本書を刊行するに当たり、選挙の管理執行に御尽力いただいた市町村選挙管理委員会と、明るい選挙の推進に御協力いただいた啓発団体、各企業・団体及び報道機関の皆様に対し、心から感謝申し上げます。

今後は、各種選挙の管理執行に引き続き万全を期するとともに、有権者の政治意識の高揚を図るため、常時啓発活動に一層の努力をしてまいりたいと考えておりますので、関係各位の御協力をよろしくお願いいたします。

令和7年12月

山形県選挙管理委員会

委員長 粕谷 真生

目次

はしがき

○ 選挙啓発チラシ

○ 選挙スナップ

【山形県知事選挙】

第1編 総括

1 選挙録	1
2 事務取扱日程	2
3 選挙執行に関する県告示	7

第2編 投票

1 候補者	13
2 選挙人名簿登録者数	14
3 選挙当日の有権者数	15
4 投票結果	
（1）市町村別投票結果	16
（2）市町村別投票率順位	18
（3）年齢別投票率	20
5 点字投票及び代理投票	22
6 期日前投票及び不在者投票	23
7 投票所を閉じる時刻を繰り上げる投票区	
（1）総括	24
（2）投票区	24
（3）投票時刻を繰り上げる投票区数一覧	54
8 投票所に使用した施設	
（1）期日前投票所	55
（2）期日前投票所一覧	56
（3）投票所	58
9 投票所（期日前投票所含む）への 移動支援の状況	59

第3編 開票

1 開票結果	61
2 無効投票	63
3 開票所一覧	65

第4編 選挙運動

1 選挙事務所	66
---------	----

2 出納責任者	66
3 ポスター掲示場	67
4 政見放送・経歴放送	68
5 新聞広告	69
6 個人演説会の施設使用度数	70
7 選挙公報	71
8 選挙運動用ビラ	72
9 選挙運動に関する支出金額の制限額	72
10 報酬支給選挙運動従事者の数	72
11 選挙公営	72

第5編 選挙啓発

1 山形県知事選挙及び山形県議会議員 補欠選挙に係る臨時啓発推進要綱	74
2 山形県知事選挙及び山形県議会議員 補欠選挙において実施した啓発事業	78
3 山形県明るい選挙推進協議会会長声明	88
4 山形県選挙管理委員会委員長談話	88

第6編 その他

1 知事選挙の記録	90
2 選挙違反状況	91
3 選挙表彰	91
4 政治活動	92
5 山形県知事選挙に関する速報要領	93
6 選挙公報	104

【山形県議会議員補欠選挙(酒田市・飽海郡選挙区)】

1 総括	
（1）選挙録	106
（2）事務取扱日程	107
（3）選挙執行に関する県告示	112
2 投票	119
3 開票結果	119
4 選挙違反状況	119
5 選挙公報	120

全世代の
声を届けよう！

暮らしをもっと
よくするため

山形県の代表を
決める選挙

藤谷美海
いぎなり東北産

橋本マナミ

加藤 栄治
元スーパースター日本代表



山形県知事選挙

及び 山形県議会議員補欠選挙 (一部地域のみ)

投票日

1/26 日

投票時間

あさ7時からよる8時まで

※一部地域を除く

期日前投票

をご活用ください

1/10 金 ▶ 25 土

※山形県議会議員補欠選挙の期日前投票は1月18日(土)から

毎日
投票
できます！

投票
時間

あさ8時30分から
よる8時まで

※投票期間や投票時間が
地域によって異なる場合があります



山形県選挙管理委員会
市町村選挙管理委員会

山形県明るい選挙推進協議会
市町村明るい選挙推進協議会

【ホームページ】 <https://www.elec.pref.yamagata.jp/>
※ホームページは1月9日より閲覧できます。



わたしの
山形の力に！
1票が

投票日に用事があるという方は **期日前投票**をご活用ください

**毎日
投票
できます!**

レジャーや
買い物などで
投票日当日に
投票できそうにない人も
期日前投票を
利用できます。

投票日は
旅行だから
期日前投票
しよう!

期日前投票の
手続きは
簡単です。

投票日と
同じように
投票が
できるんだ
ね

期日前投票は
あさ8時30分から
よる8時まで
できます。

会社帰りに
投票が
できるね

※投票所には
選挙権のない子どもも
保護者と一緒に
入ることができます。

1/10 金 **25** 土

期日前投票時間

あさ8時30分から**よる8時**まで

※投票期間や投票時間が地域によって異なる場合があります

※山形県議会議員補欠選挙の期日前投票は1月18日(土)から

県内で住所移動(引越し)された方へ

県内の市町村間で住所移動してから3か月経過していない方は以下の手続きで投票ができます。
(前の住所地の選挙人名簿に登録されていることが必要です。)

今の住所地の選挙管理委員会で不在者投票をする方法

投票用紙等を請求

前の住所地の選挙管理委員会に投票用紙等を請求します。併せて、引き続き県内に住所を有することの確認の申請も必要です。

※お早めに請求方法を最寄りの市町村選挙管理委員会へお問い合わせください。



投票用紙等を入手

前の住所地の選挙管理委員会から投票用紙などの書類が届きます。

※開封厳禁の書類を開けたり、投票用紙に記入したりしないでください。

引越し前の
選挙管理
委員会から



必要書類を持って 不在者投票所へ

今住んでいる
市町村の
選挙管理委員会



前の住所地に行って投票する方法

証明書を発行してもらう

いずれかの市役所・町村役場で「引き続き県内に住所を有することの証明書」(無料)を発行してもらいます。

※この手続きは省略できます。

市役所・町村役場



それを持って (期日前)投票所へ

※①の証明書を持参しない場合も、受付で申請し確認を受けることで投票ができます。(確認に時間を要する場合があります。)

引越し前の
(期日前)投票所



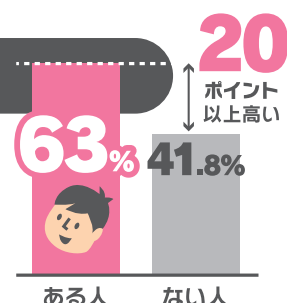
親子で、家族で、一緒に投票へ!

18歳から投票できます。

- 18歳未満のご家族も、一緒に投票所にはいることができます。
- 親の投票参加が、将来の子どもの投票行動に影響を与えることがわかっています。

子どもの頃に、親の投票についていったことがある人・ない人の投票参加の比率

※H28参院選後の総務省「18歳選挙権に関する意識調査」(18~20歳までの男女3,000人に行った調査より)



詳しくは最寄りの市町村選挙管理委員会にお問い合わせください。



立候補届出予定者等説明会（山形県庁）



立候補届出受付リハーサル（山形県庁）



立候補届出受付リハーサル（山形県庁）



立候補届出受付（山形県庁）



立候補届出受付（山形県庁）



確認団体受付（山形県庁）

【白ばら啓発隊出発式】（山形県庁）



会場



県選挙管理委員会委員長あいさつ



県明るい選挙推進協議会会長声明



啓発物品受け渡し



山形明正高校伝統芸能部による和太鼓演奏



白ばら広報車

啓発【村山地方事務局】

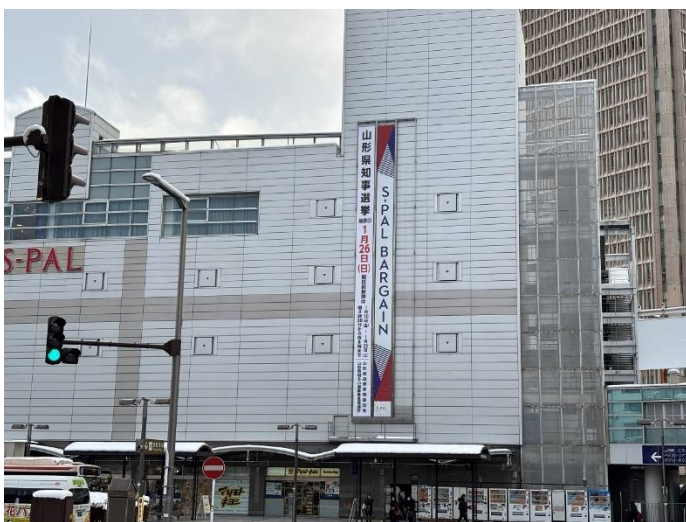


街頭啓発（東北芸術工科大学）

啓発【最上地方事務局】



街頭啓発（新庄市内）



懸垂幕（山形市内）



懸垂幕（新庄市内）



ロビー（村山総合支庁本庁舎）



看板（新庄市内）

啓発【置賜地方事務局】



街頭啓発（米沢市内）

啓発【庄内地方事務局】



街頭啓発（三川町内）



街頭啓発（長井市内）



ロビー（庄内総合支庁）



広報車啓発



横断幕（庄内総合支庁）

啓発【県選挙管理委員会事務局】



街頭啓発（天童市内）



懸垂幕（天童市内）



看板（山形県庁）



啓発物品①



啓発物品②



啓発物品③



ポスター掲示場（山形市内）



委員長談話（山形県庁）



投・開票速報リハーサル（山形県庁）



投・開票速報リハーサル（山形県庁）



期日前投票所（村山市提供）



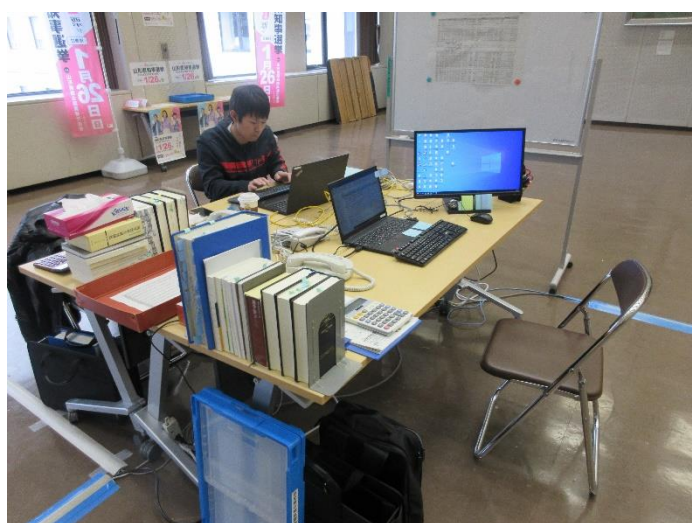
期日前投票所（戸沢村提供）



投票所（寒河江市提供）



投票所（高畠町提供）



投・開票速報（山形県庁）



投・開票速報（山形県庁）



開票所（米沢市提供）



開票所（戸沢村提供）



選挙会（知事選）



選挙会（知事選）



選挙会（県議補選）



当選証書付与（知事選）



当選証書付与（県議補選）