

村山保健所管内病院および老人福祉施設（特別養護老人ホーム、養護老人ホーム等）、介護老人保健施設における「災害時の食事提供に関する実態調査」結果の概要

- 調査時期 平成30年11月～12月
(給食施設栄養管理状況報告書の提出に併せて実施。)
- 対象施設および回収率

	対象施設	回収率
病院	33施設	33施設 (100%)
高齢者施設 (介護老人保健施設、特別養護老人ホーム、養護老人ホーム等)	99施設	99施設 (100%)

【調査結果から】

◎「災害時の食事提供に関するマニュアル（以下マニュアル）」に関すること。

- ・村山保健所管内における病院および、老人福祉施設（特別養護老人ホーム、養護老人ホーム等）、介護老人保健施設（以下高齢者施設）におけるマニュアルの作成率は92%。
- ・病院におけるマニュアル作成率は100%。村山保健所管内全病院で作成済み。
- ・高齢者施設におけるマニュアル作成率は92%。
- ・マニュアルを作成していると回答した施設のうち、その内容に「被災状況の確認」「施設内の連絡・指示体制に関すること」「食事提供に必要な食料、水、食器、熱源に関すること」を含む施設は9割を超えているが、「入所者の食事摂取状況の確認に関すること（51%）」「衛生管理に関すること（65%）」「外部（行政、納品業者、ライフライン関係者）との連絡等に関すること（74%）」「各フェイズに応じた取組みに関すること（43%）」について、不足している施設がある。
- ・マニュアルの内容を施設全体で共有していないと回答があったのは、病院5施設（15%）、高齢者施設27施設（31%）。
- ・マニュアルに基づく研修を行っているという回答があったのは、病院9施設（27%）、高齢者施設26施設（30%）に留まった。

◎非常災害時用の食料に関すること

- ・非常災害時用の食料を備蓄している施設は病院、高齢者施設とも100%。
- ・非常災害時用の食料は3日分またはそれ以上と回答したのは全体の77%。
- ・定員分またはそれ以上の備蓄をしていると回答があったのは、高齢者施設82施設（88%）、病院は16施設（48%）。
- ・備蓄食品を使用した災害時用の献立表は全体の90%で作成されている。
- ・職員分の食料を備蓄している施設は、全体の25%（32施設）。

村山保健所管内病院および老人福祉施設（特別養護老人ホーム、養護老人ホーム等）、介護老人保健施設における「災害時の食事提供に関する実態調査」【まとめ】

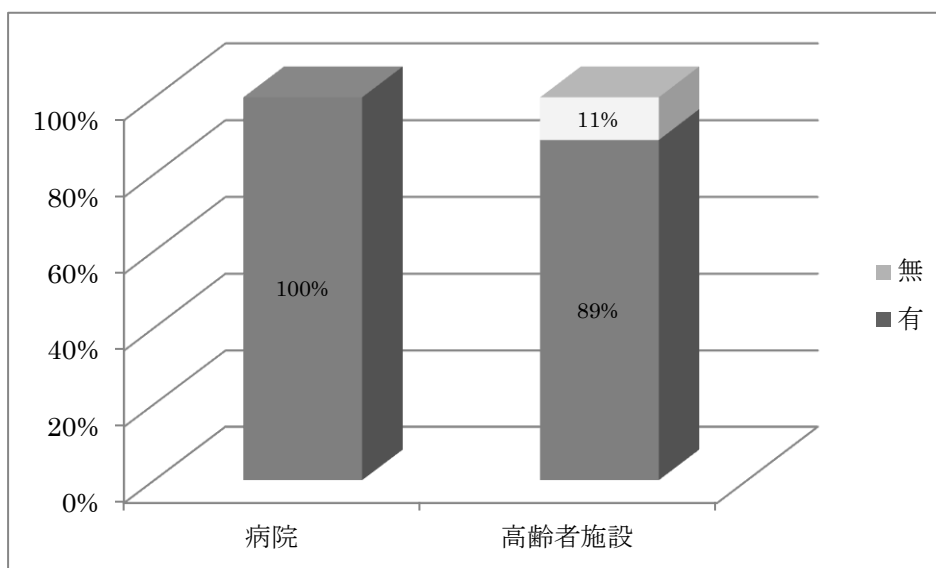
●調査時期 平成30年11月～12月
 （給食施設栄養管理状況報告書の提出に併せて実施。）

●対象施設 病院 33施設
 高齢者施設 99施設（介護老人保健施設、特別養護老人ホーム、養護老人ホーム等）

●回収率 病院 33施設（100%）
 高齢者施設 99施設（100%）

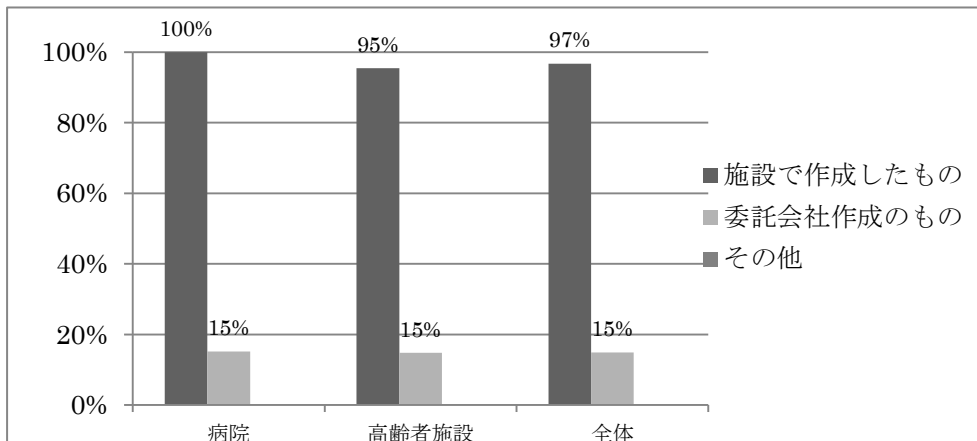
問1 非常災害時における食事提供に関するマニュアル（以下「マニュアル」という）がありますか。

	病院		高齢者施設		全体	
有	33	100%	88	89%	121	92%
無	0	0	11	11%	11	8%
合計	33	100%	99	100%	132	100%



問1-2 「マニュアル有」と回答した施設について

	病院		高齢者施設		全体	
	数	割合	数	割合	数	割合
施設で作成したもの	33	100%	84	95%	117	97%
委託会社作成のもの	5	15%	13	15%	18	15%
その他	0	0%	0	0%	0	0%
合計	33		88		121	



問1-3 「マニュアル無」と回答した施設（高齢者施設11施設）について

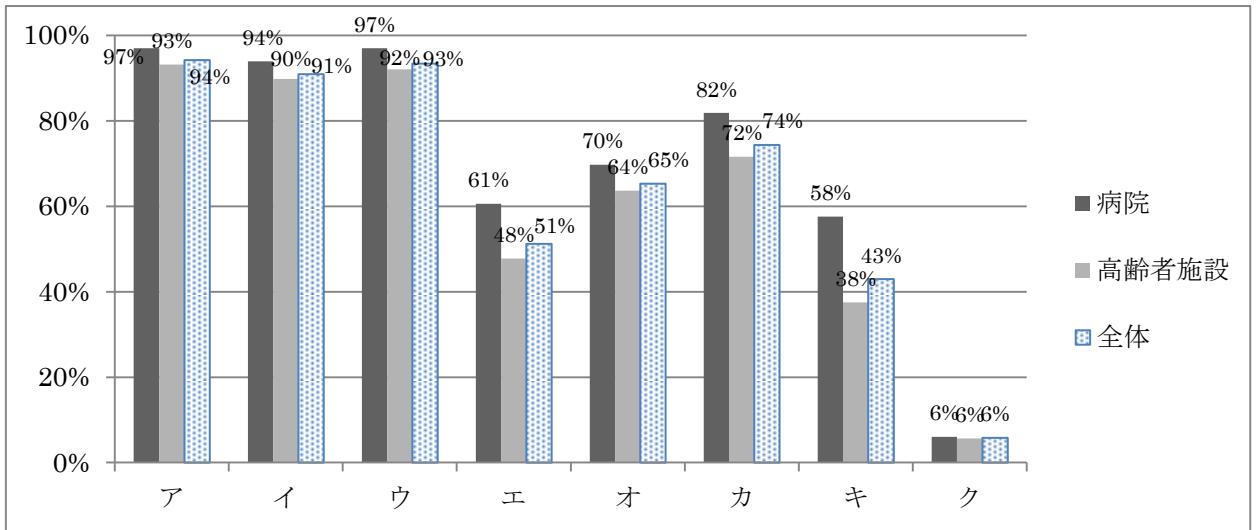
	高齢者施設	
	数	割合
現在検討中	10	91%
策定の予定はない	1	9%
合計	11	100%

問2 マニュアルに含まれている内容について

	病院		高齢者施設		全体	
	数	割合	数	割合	数	割合
ア 被災状況の確認	32	97%	82	93%	114	94%
イ 施設内の連絡・指示体制に関すること	31	94%	79	90%	110	91%
ウ 食事提供に必要な食料、水、食器、熱源等に関すること	32	97%	81	92%	113	93%
エ 入所者の食事状況の確認に関すること	20	61%	42	48%	62	51%
オ 衛生管理に関すること	23	70%	56	64%	79	65%
カ 外部（行政、納品業者、ライフライン関係者）との連絡等に関すること	27	82%	63	72%	90	74%
キ 各フェイズに応じた取りくみに関すること	19	58%	33	38%	52	43%
その他	2	6%	5	6%	7	6%
n	33		88		121	

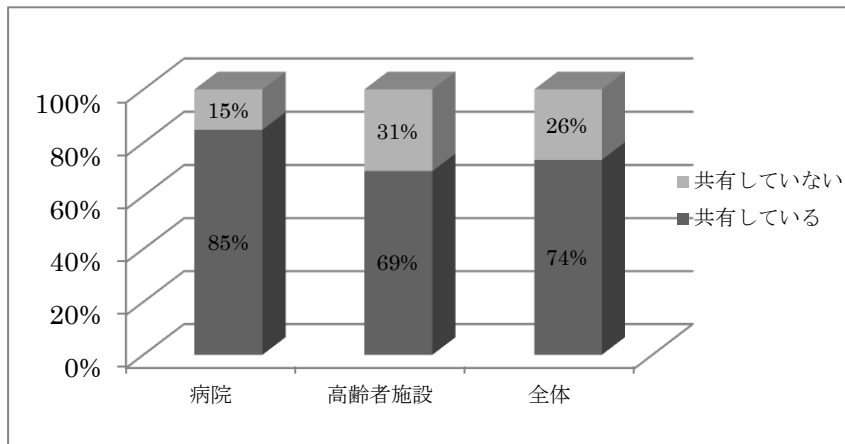
【その他の内容】

- ・献立表に関すること。(5)
- ・使い捨て食器等、消耗品に関すること。非常食提供手順。
- ・備蓄食品保管配置図、備蓄食品の量、提供手順



問3 マニュアルの内容について食事担当者を含め施設全体で共有しているか。

	病院		高齢者施設		全体	
共有している	28	85%	61	69%	89	74%
共有していない	5	15%	27	31%	32	26%
合計	33	100%	88	100%	121	100%



問4 マニュアルに基づく研修や訓練を行っていますか。

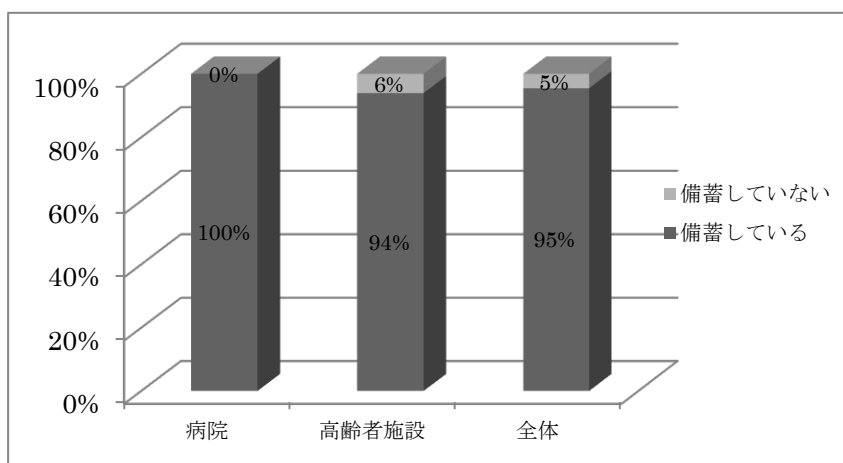
	病院		高齢者施設		全体	
	人数	割合	人数	割合	人数	割合
行っている	9	27%	26	30%	35	29%
行っていない	24	73%	62	70%	86	71%
合計	33	100%	88	100%	121	100%

【行っている場合、その内容】

- ・ 備蓄食品、非常食に関すること（10）
- ・ 炊き出し訓練（8）
- ・ 避難訓練（3）
- ・ 年2回の防災訓練（2）
- ・ 院内研修として、全職員を対象に実施
- ・ 水害想定 of 訓練を年1回実施
- ・ 感染症及び食中毒における蔓延防止に対する研修
- ・ 食事委員会を開催（月々）し情報の共有と研修※委託業者担当者も参加
- ・ 防災研修、内部研修など
- ・ 毎年7月消火訓練

問5 災害時において、食事提供に必要な備蓄品（食料、消耗品等）を準備していますか。

	病院		高齢者施設		全体	
	人数	割合	人数	割合	人数	割合
備蓄している	33	100%	93	94%	126	95%
備蓄していない	0	0%	6	6%	6	5%
合計	33	100%	99	100%	132	100%

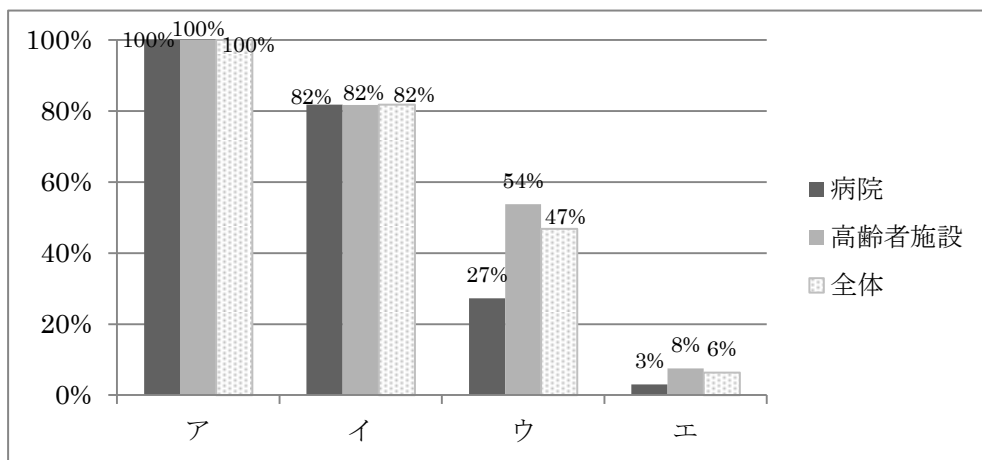


問6-1 どのようなものを備蓄していますか（複数回答）

	病院		高齢者施設		全体	
	件数	割合	件数	割合	件数	割合
ア 食料	33	100%	93	100%	126	100%
イ 消耗品等	27	82%	76	82%	103	82%
ウ 調理器具等	9	27%	50	54%	59	47%
エ その他	1	3%	7	8%	8	6%
n	33		93		126	

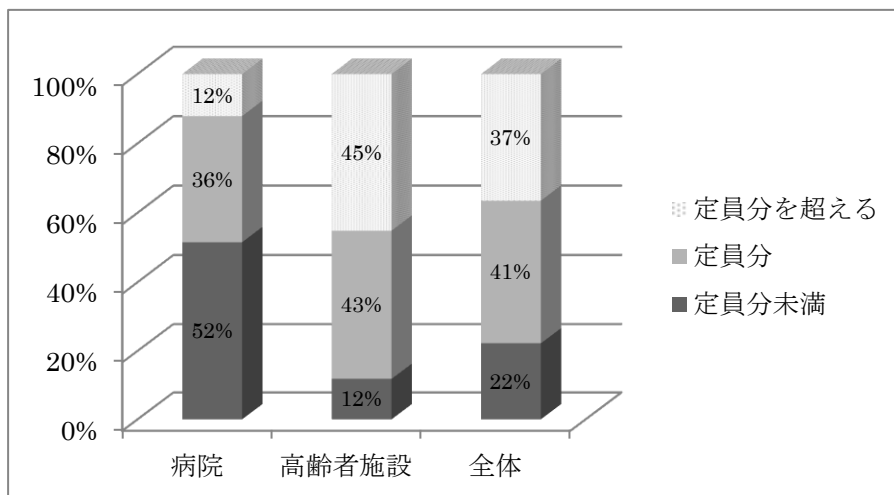
【その他の内容】

・冷凍業者さんと契約している（災害時に優先納品）、経管栄養剤、補助食品、増粘剤、 Disposable 食器、濃厚流動食増粘剤、食器類、飲料水



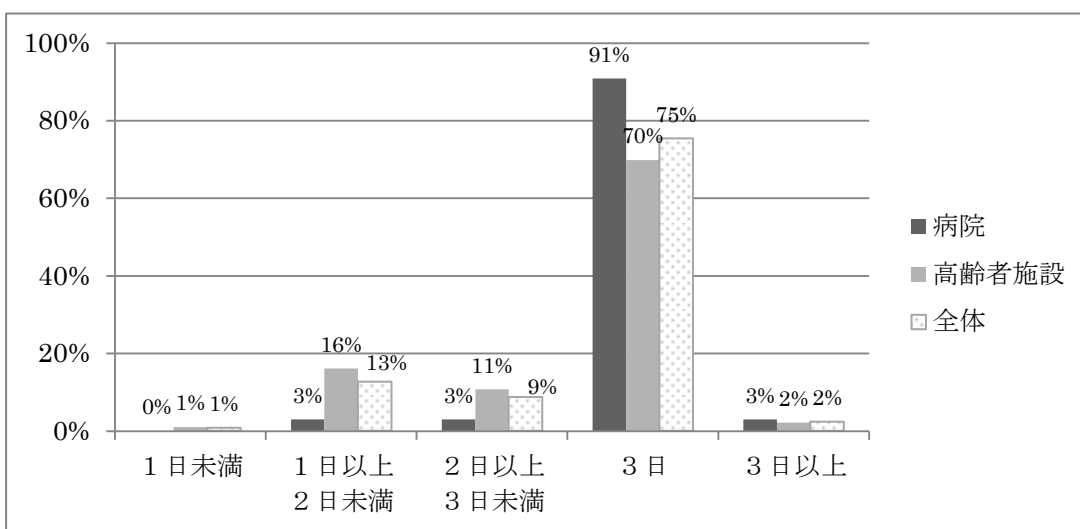
問6-2 何人分備蓄しているか。

	病院		高齢者施設		全体	
	件数	割合	件数	割合	件数	割合
定員分未満	17	52%	11	12%	28	22%
定員分	12	36%	40	43%	52	41%
定員分を超える	4	12%	42	45%	46	37%
合計	33	100%	93	100%	126	100%



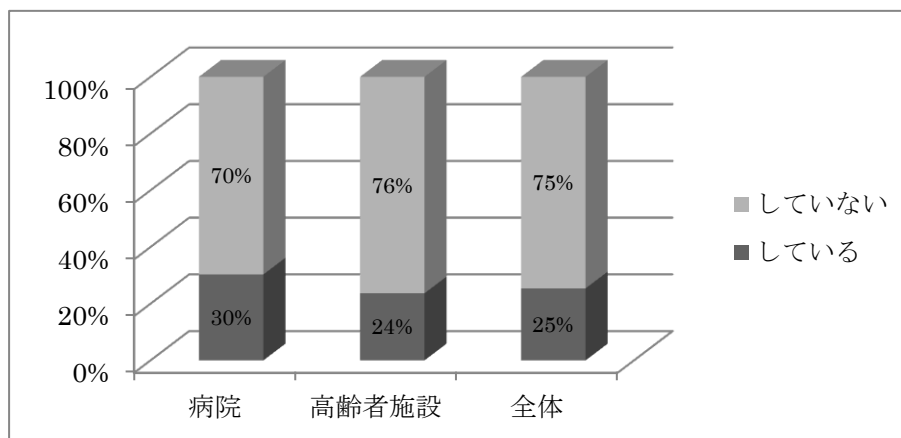
問6-3 何日分の備蓄をしていますか。

	病院		高齢者施設		全体	
	人数	割合	人数	割合	人数	割合
1日未満	0	0%	1	1%	1	1%
1日以上2日未満	1	3%	15	16%	16	13%
2日以上3日未満	1	3%	10	11%	11	9%
3日	30	91%	65	70%	95	75%
3日以上	1	3%	2	2%	3	2%
合計	33	100%	93	100%	126	100%



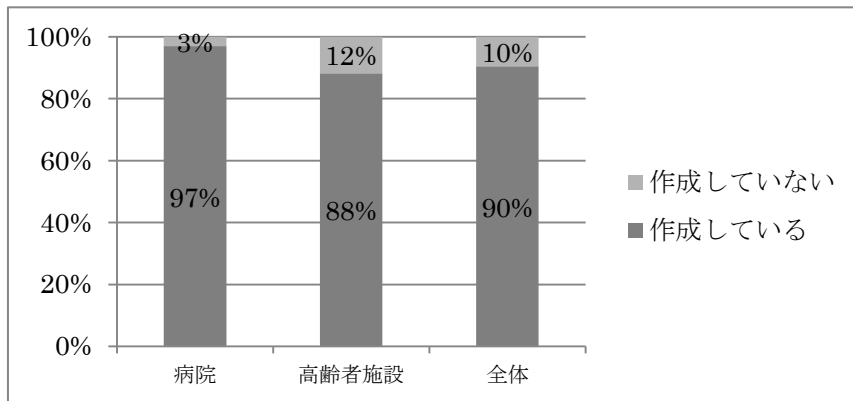
問6-4 職員分の備蓄食品は準備しているか。

	病院		高齢者施設		全体	
	人数	割合	人数	割合	人数	割合
している	10	30%	22	24%	32	25%
していない	23	70%	71	76%	94	75%
合計	33	100%	93	100%	126	100%



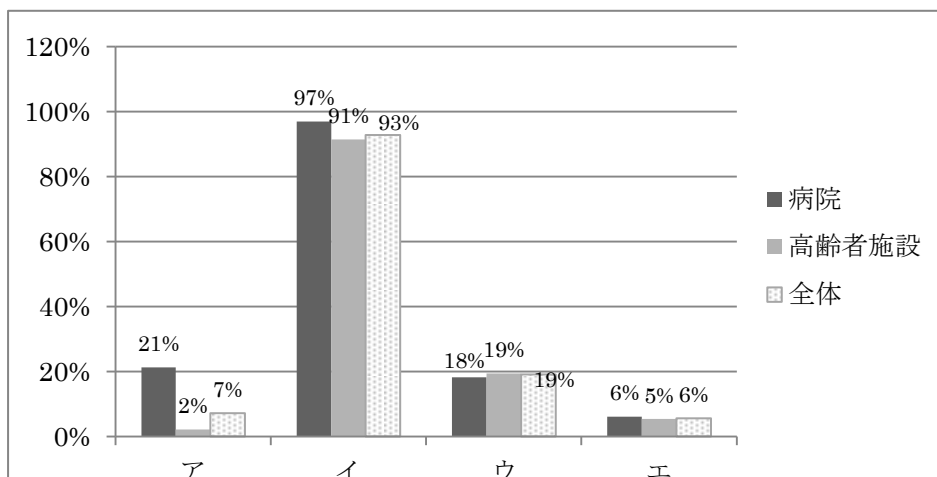
問7 備蓄食品を使用した災害時用の献立表を作成していますか。

	病院		高齢者施設		全体	
	数	割合	数	割合	数	割合
作成している	32	97%	82	88%	114	90%
作成していない	1	3%	11	12%	12	10%
合計	33	100%	93	100%	126	100%



問8 賞味期限の近づいた備蓄食品はどのように使用していますか。

	病院		高齢者施設		全体	
	数	割合	数	割合	数	割合
破棄する	7	21%	2	2%	9	7%
通常の食事に使用	32	97%	85	91%	117	93%
防災訓練等で使用	6	18%	18	19%	24	19%
その他	2	6%	5	5%	7	6%
合計	33		93		126	



問9 外部業者や他施設との間に、災害時の食事提供に関する支援等の取り決めがありますか。

	病院		高齢者施設		全体	
	件数	割合	件数	割合	件数	割合
有	7	21%	33	33%	40	30%
無	17	52%	56	57%	73	55%
その他	9	27%	10	10%	19	14%
合計	33	100%	99	100%	132	100%

【その他の内容】

- ・作成中、調整中
- ・委託業者、系列施設での支援
- ・口頭での取り決め 等

