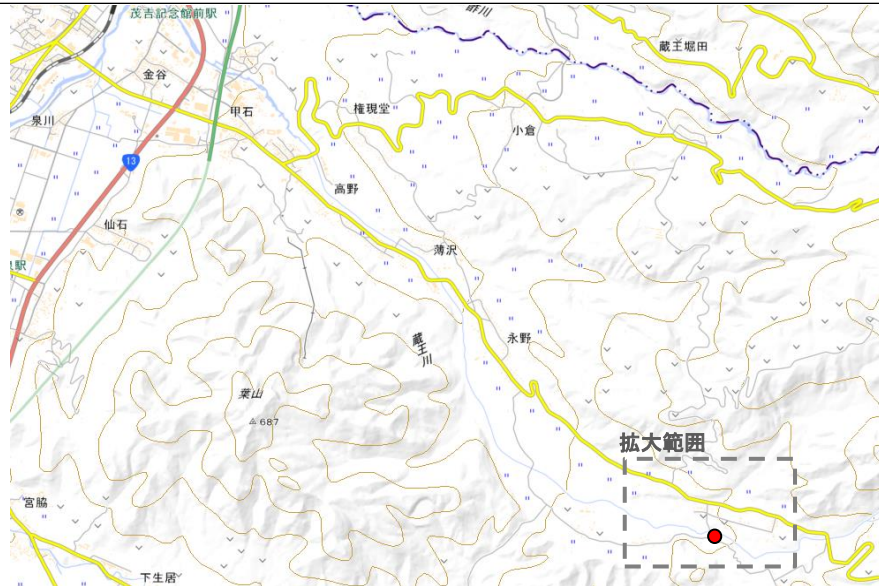


③河川名：蔵王川 場所：上山市蔵王地内(市道 開拓橋上流 [左岸]) 樹種：ニセアカシア

引渡し場所位置図



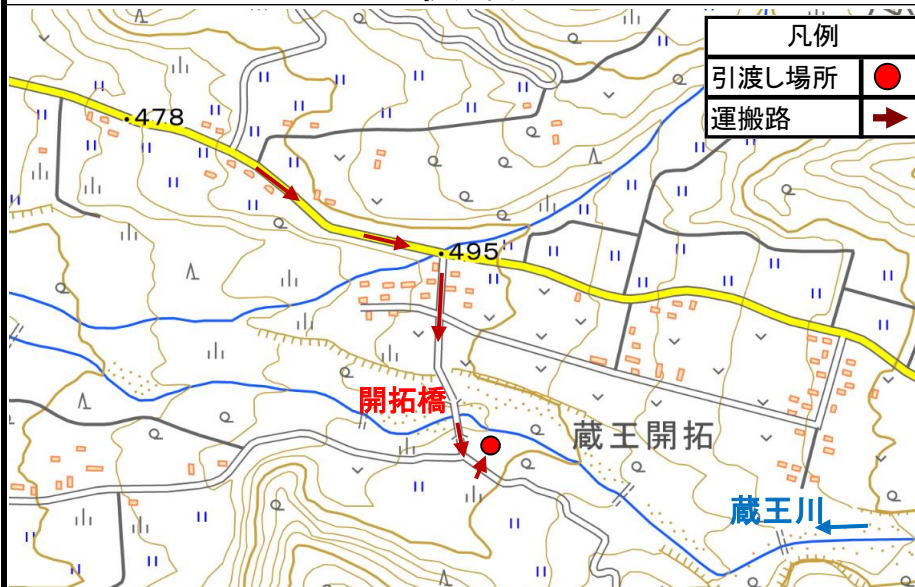
状況写真1

直径5~30cm程度、長さ1.0m程度

軽トラック 25台



拡大図



状況写真2



【注意】軽トラック等への積み込み・運搬にあたっては、車両の往来に十分ご注意ください。

※「地理院地図」(国土地理院 <http://www.gsi.go.jp>) を加工して作成