

# 健康情報紙

健康は  
食事から

最上保健所の企業健康応援マガジン

平成27年度 第1号



## 愛情 ♥ バランス弁当レシピ募集！

最上地域の職場への手作り弁当持参率は約7割です。

最上総合支庁では「働き盛り世代向け」の栄養バランスのとれた弁当レシピを募集します。

お弁当から家族や自分の健康を考えてみませんか？

応募資格：最上管内に居住している方、または最上管内に勤務している方及びその家族

応募期間：平成27年7月27日(月)～8月31日(月)

応募方法：所定の応募用紙に必要事項を記入し、弁当の完成写真を貼付の上、送付してください

賞・副賞：賞状と記念品

その他：受賞者の作品はレシピ集に掲載し、

ホームページ等で紹介する予定です



手作り弁当のあなた

料理男子

自慢の愛妻弁当を紹介したいあなた

詳しくはコチラから



ご応募お待ちしております

## すこやかもがみ健康づくりネットワーク事業

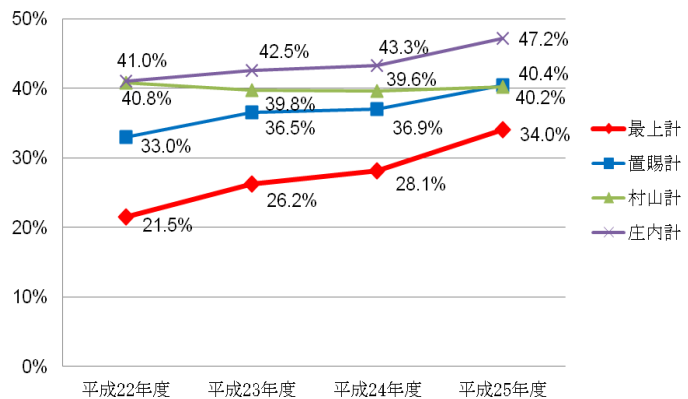
実施中

最上地域は、糖尿病関連検査で正常値の人の割合が県内で最も低い状況です。(下図) また、保健指導判定値、受診勧奨値は他地域より高い状況にあります。

そこで、最上総合支庁では「あなたと あなたの大切な人のために 糖尿病予防！」をスローガンに糖尿病予防啓発を糖尿病関連検査正常値の人の割合の推移(市町村国保)実施しています。

地域で、職場で、お店で最上地域の健康づくりを応援しています。

活動内容についてはこちら



あなたとあなたの大切な人のために

### 糖尿病予防！

～食事と運動で健康長寿～

【応募書類提出先・問い合わせ先】

山形県最上総合支庁(最上保健所)地域保健福祉課  
〒996-0002 山形県新庄市金沢字大道上 2034  
TEL:0233-29-1267