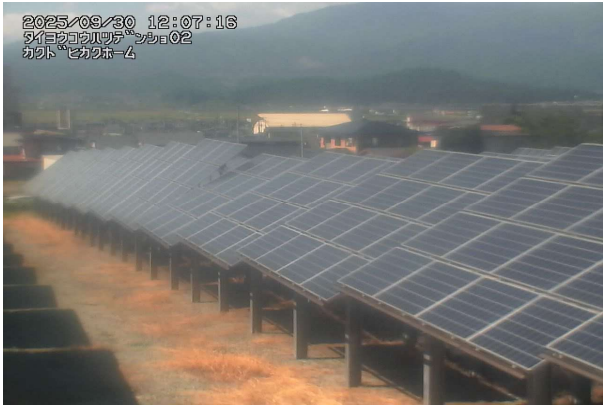


県営太陽光発電所の運転・維持管理状況

○太陽光発電所の運転・維持管理 [令和7年9月分]

運転状況	・特に異常なし					
停電作業			土木工作物	電気工作物	波及	その他
	事故	0回	0回	0回	0回	0回
	作業	0回	0回	0回	0回	0回
点検状況	巡視点検	9月2日		計測点検	9月2日	
	発電設備	特に異常なし				
	PCS	特に異常なし				
	変電設備	特に異常なし				
	その他	特に異常なし				
	配電工事	特に異常なし				
作業状況	9/11除草作業実施					
その他						



令和7年9月30日 12:07  
太陽光発電所の状況