

# 人口の推移と将来推計人口

平成30年3月31日現在

(←過去) (現在) (未来→)

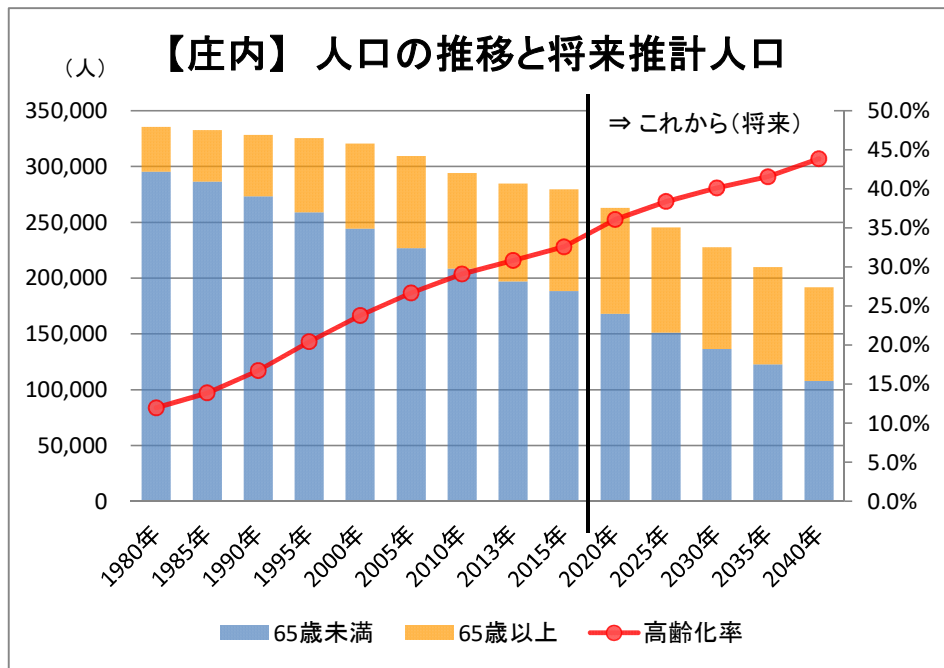
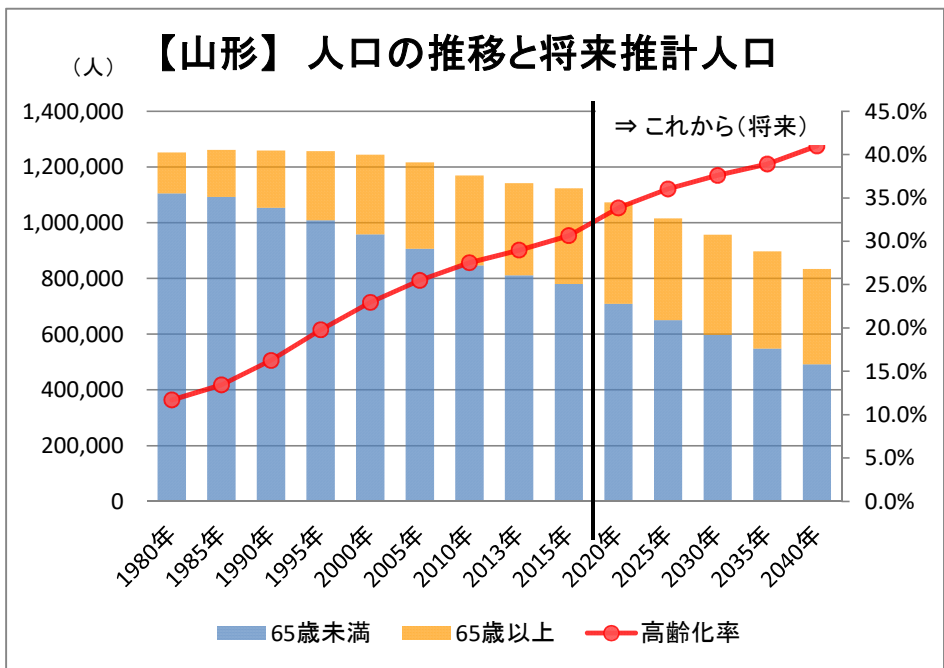
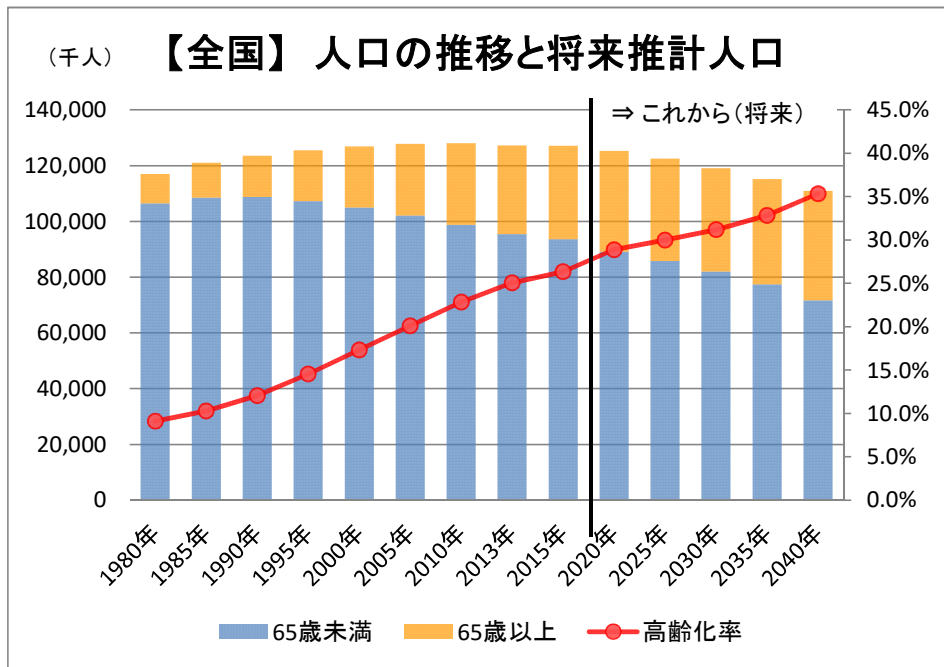
(単位: 全国 千人、その他 人)

和暦	昭和55年	昭和60年	平成2年	平成7年	平成12年	平成17年	平成22年	平成25年	平成27年	平成32年	平成37年	平成42年	平成47年	平成52年
西暦	1980年	1985年	1990年	1995年	2000年	2005年	2010年	2013年	2015年	2020年	2025年	2030年	2035年	2040年
全国	117,060	121,049	123,611	125,570	126,925	127,767	128,057	127,298	127,095	125,325	122,544	119,125	115,216	110,919
65歳以上	10,647	12,468	14,894	18,260	22,005	25,672	29,245	31,898	33,465	36,192	36,771	37,160	37,817	39,206
高齢化率	9.1%	10.3%	12.0%	14.5%	17.3%	20.1%	22.8%	25.1%	26.3%	28.9%	30.0%	31.2%	32.8%	35.3%
山形県	1,251,917	1,261,662	1,258,390	1,256,958	1,244,147	1,216,181	1,168,924	1,141,260	1,123,891	1,072,473	1,015,910	957,314	897,075	833,844
65歳以上	146,593	169,525	204,577	248,817	285,590	309,913	321,722	330,702	344,353	363,072	365,860	359,905	349,007	341,857
高齢化率	11.7%	13.4%	16.3%	19.8%	23.0%	25.5%	27.5%	29.0%	30.6%	33.9%	36.0%	37.6%	38.9%	41.0%
庄内	335,641	332,699	328,363	325,379	320,565	309,493	294,143	284,845	279,497	262,894	245,369	227,744	210,051	191,891
65歳以上	40,172	46,175	54,954	66,461	76,262	82,606	85,593	87,806	91,069	94,835	94,150	91,373	87,277	84,153
高齢化率	12.0%	13.9%	16.7%	20.4%	23.8%	26.7%	29.1%	30.8%	32.6%	36.1%	38.4%	40.1%	41.6%	43.9%
鶴岡市	99,751	100,200	99,889	100,538	100,628	98,127	136,623	132,535	129,652	121,881	113,800	105,651	97,494	89,194
藤島町	13,400	13,412	13,011	12,414	12,294	11,595	(鶴岡市 ～合併 H17.10.1)							
羽黒町	10,538	10,443	10,298	9,988	9,616	9,323								
櫛引町	8,690	8,615	8,722	8,742	8,536	8,320								
朝日村	6,900	6,711	6,570	6,309	5,864	5,378								
温海町	14,051	13,255	12,350	11,518	10,608	9,641								
酒田市	102,600	101,392	100,811	101,230	101,311	98,278	111,151	107,685	106,244	100,398	94,214	87,891	81,401	74,618
八幡町	8,473	8,260	8,226	7,896	7,395	7,067	(酒田市 ～合併 H17.11.1)							
松山町	6,395	6,151	5,999	5,863	5,676	5,302								
平田町	8,154	8,020	7,814	7,547	7,232	6,930								
三川町	8,479	8,511	8,263	8,188	7,879	8,003	7,731	7,688	7,728	7,603	7,168	6,745	6,321	5,869
庄内町							23,158	22,269	21,666	20,113	18,560	17,049	15,588	14,121
立川町	8,317	8,197	7,802	7,511	7,014	6,584	(庄内町 ～合併 H17.7.1)							
余目町	19,481	19,261	18,903	18,740	18,475	18,093								
遊佐町	20,412	20,271	19,705	18,895	18,037	16,852	15,480	14,668	14,207	12,899	11,627	10,408	9,247	8,089

資料: 平成27年「国勢調査」(総務省)

平成25年「人口推計」(総務省統計局)、「山形県の人口と世帯数」(山形県企画振興部)

平成32年～「日本の将来推計人口(平成29年推計)」「日本の地域別将来推計人口(平成30年3月推計)」(国立社会保障・人口問題研究所)



# 出生数と出生率の推移

令和2年3月31日現在

(出生数：人、出生率：人口千対)

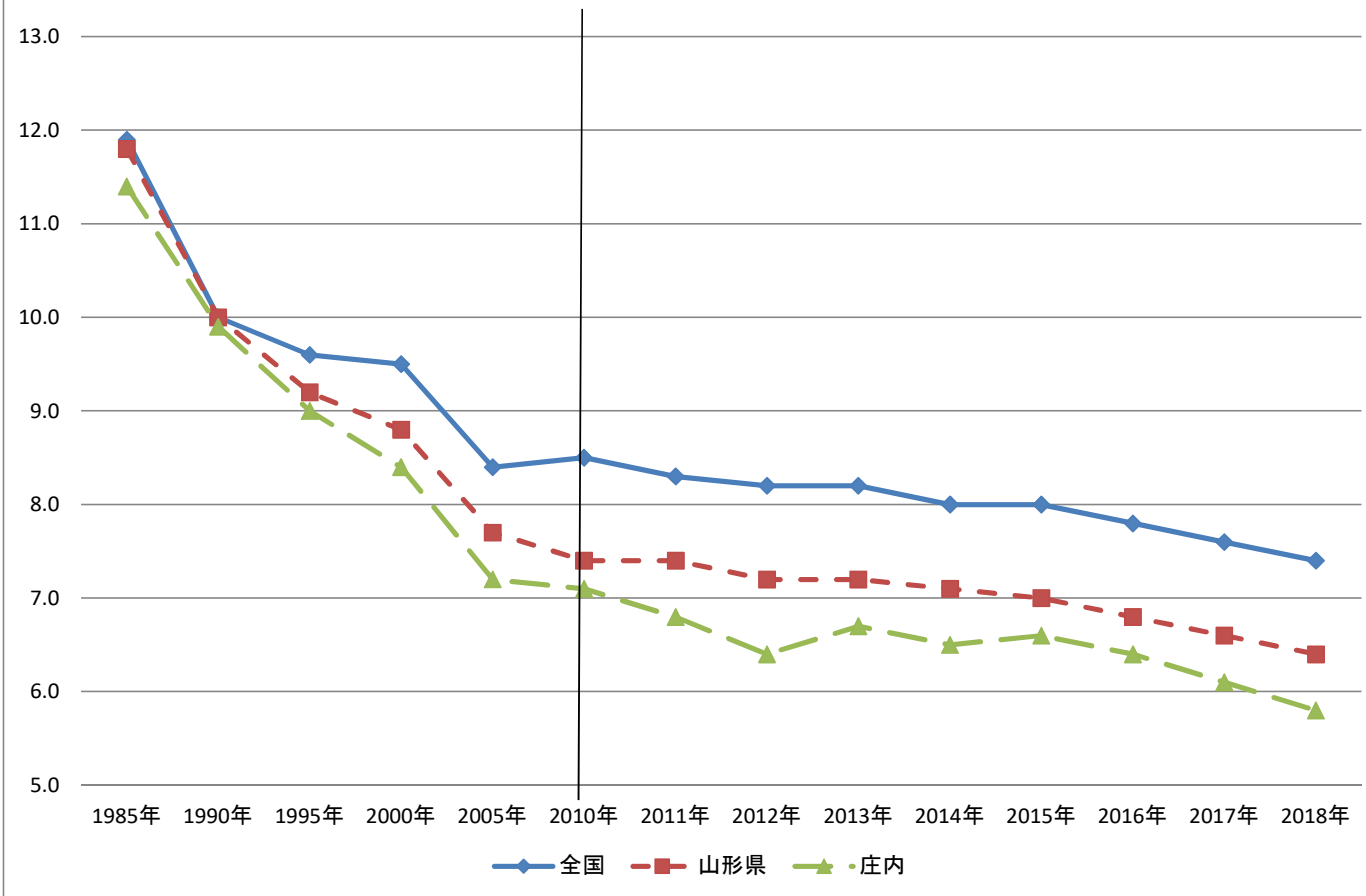
和暦	昭和60年	平成2年	平成7年	平成12年	平成17年	平成22年	平成23年	平成24年	平成25年	平成26年	平成27年	平成28年	平成29年	平成30年
西暦	1985年	1990年	1995年	2000年	2005年	2010年	2011年	2012年	2013年	2014年	2015年	2016年	2017年	2018年
全国	1,431,577	1,221,585	1,187,064	1,190,547	1,062,530	1,071,305	1,050,807	1,037,232	1,029,817	1,003,609	1,005,721	977,242	946,146	918,400
出生率	11.9	10.0	9.6	9.5	8.4	8.5	8.3	8.2	8.2	8.0	8.0	7.8	7.6	7.4
山形県	14,893	12,555	11,507	10,919	9,357	8,651	8,555	8,212	8,159	7,966	7,831	7,547	7,259	6,973
出生率	11.8	10.0	9.2	8.8	7.7	7.4	7.4	7.2	7.2	7.1	7.0	6.8	6.6	6.4
庄内	3,784	3,242	2,944	2,699	2,224	2,085	1,996	1,843	1,910	1,834	1,822	1,770	1,656	1,574
出生率	11.4	9.9	9.0	8.4	7.2	7.1	6.8	6.4	6.7	6.5	6.6	6.4	6.1	5.8
鶴岡市	1,134	1,040	929	945	1,045	1,024	980	897	897	896	889	828	779	749
藤島町	153	103	102	107	(鶴岡市へ合併 H17.10.1)									
羽黒町	130	105	99	78										
櫛引町	112	107	86	58										
朝日村	89	64	56	44										
温海町	135	110	84	78										
酒田市	1,133	992	948	883										
八幡町	102	91	69	52	(酒田市へ合併 H17.11.1)									
松山町	53	56	48	39										
平田町	108	54	74	44										
三川町	102	95	60	53	62	62	56	58	60	64	71	72	61	69
庄内町					146	139	145	143	142	133	119	136	134	125
立川町	91	62	69	53	(庄内町へ合併 H17.7.1)									
余目町	203	195	189	166										
遊佐町	239	168	131	99										

資料：「人口動態調査」(厚生労働省)、「保健福祉統計年報(人口動態統計)」(山形県健康福祉部)

「国勢調査」(総務省)、「人口推計」(総務省統計局)、「山形県の人口と世帯数」(山形県企画振興部)

※ 人口動態調査報告漏れ再集計のため、全国の数値(平成22年～平成29年)が変更されています。

### 出生率の推移 (人口千対)



## ②-1 合計特殊出生数の推移

令和2年3月31日現在

	平成2年	7	14	17		20	21	22	23	24	25	26	27	28	29	30		
全国	1.54	1.42	1.32	1.26		全国	1.37	1.37	1.39	1.39	1.41	1.43	1.42	1.45	1.44	1.43	1.42	
山形県	1.74	1.69	1.54	1.45		山形県	1.44	1.39	1.48	1.46	1.44	1.47	1.47	1.48	1.47	1.45	1.48	
庄内	1.81	1.73	1.63	1.46		庄内	1.53	1.51	1.56	1.51	1.43	1.54	1.55	1.55	1.53	1.51	1.48	
鶴岡市	1.79	1.63	1.58	1.47		鶴岡市	1.50	1.53	1.62	1.55	1.46	1.52	1.59	1.59	1.51	1.50	1.49	
藤島町	1.63	1.81	1.72	(鶴岡市 へ合併 H17.10.1)		酒田市	1.55	1.46	1.49	1.43	1.36	1.54	1.51	1.51	1.50	1.42	1.36	
羽黒町	2.10	2.20	1.80			三川町	1.26	1.39	1.94	1.55	1.67	1.87	2.24	2.17	2.11	2.04	2.25	
櫛引町	2.27	2.07	1.64			庄内町	1.69	1.65	1.41	1.54	1.54	1.60	1.52	1.36	1.70	1.74	1.61	
朝日村	2.10	2.21	1.46			遊佐町	1.45	1.61	1.53	1.78	1.29	1.58	1.26	1.27	1.45	1.67	1.74	
温海町	1.92	1.72	1.64															
酒田市	1.76	1.68	1.64	1.47														
八幡町	2.27	1.87	1.90	(酒田市 へ合併 H17.11.1)														
松山町	1.83	1.73	1.60															
平田町	1.37	2.23	1.98															
三川町	2.17	1.56	1.72	1.56														
庄内町				1.31														
立川町	1.68	2.21	1.53	(庄内町へ 合併 H17.7.1)														
余目町	1.87	1.96	1.64															
遊佐町	1.65	1.51	1.60	1.43														

資料:「山形県統計年鑑」  
(H24まで健康福祉部、H25以降は子育て支援課)

# 母の年齢階級別出生割合の推移

(単位：人)

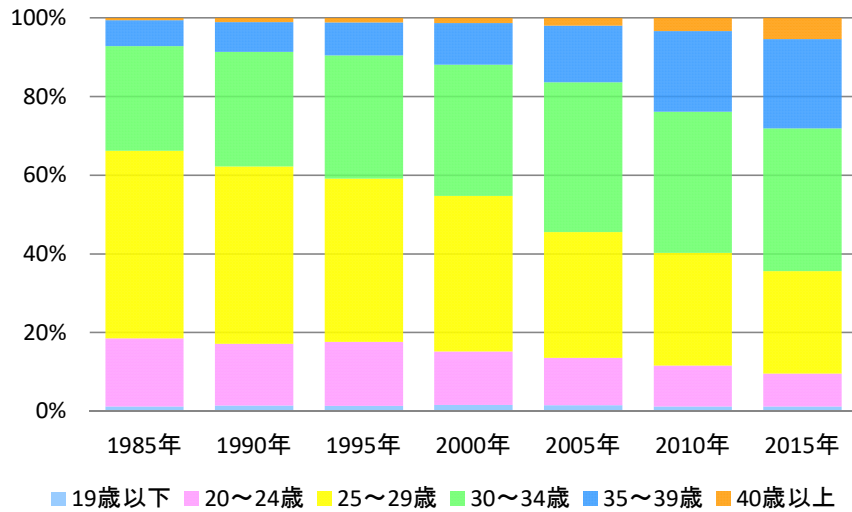
平成29年3月31日現在

和暦	昭和60年		平成2年		平成7年		平成12年		平成17年		平成22年		平成27年	
西暦	1985年		1990年		1995年		2000年		2005年		2010年		2015年	
	出生数	構成比	出生数	構成比	出生数	構成比	出生数	構成比	出生数	構成比	出生数	構成比	出生数	構成比
全国	1,431,539	100.0%	1,221,563	100.0%	1,187,052	100.0%	1,190,526	100.0%	1,062,524	100.0%	1,071,299	100.0%	1,005,675	100.0%
19歳以下	17,877	1.2%	17,496	1.4%	16,112	1.4%	19,772	1.7%	16,573	1.6%	13,546	1.3%	11,929	1.2%
20～24歳	247,341	17.3%	191,859	15.7%	193,514	16.3%	161,361	13.6%	128,135	12.1%	110,956	10.4%	84,461	8.4%
25～29歳	682,885	47.7%	550,994	45.1%	492,714	41.5%	470,833	39.5%	339,328	31.9%	306,910	28.6%	262,256	26.1%
30～34歳	381,466	26.6%	356,026	29.1%	371,773	31.3%	396,901	33.3%	404,700	38.1%	384,385	35.9%	364,870	36.3%
35～39歳	93,501	6.5%	92,377	7.6%	100,053	8.4%	126,409	10.6%	153,440	14.4%	220,101	20.5%	228,293	22.7%
40歳以上	8,469	0.6%	12,811	1.0%	12,886	1.1%	15,250	1.3%	20,348	1.9%	35,401	3.3%	53,866	5.4%
山形県	14,893	100.0%	12,555	100.0%	11,507	100.0%	10,919	100.0%	9,357	100.0%	8,651	100.0%	7,831	100.0%
19歳以下	82	0.6%	75	0.6%	114	1.0%	183	1.7%	125	1.3%	79	0.9%	60	0.8%
20～24歳	2,654	17.8%	1,770	14.1%	1,815	15.8%	1,808	16.6%	1,511	16.1%	1,048	12.1%	728	9.3%
25～29歳	7,761	52.1%	5,851	46.6%	4,627	40.2%	4,273	39.1%	3,347	35.8%	2,917	33.7%	2,315	29.6%
30～34歳	3,693	24.8%	3,941	31.4%	3,799	33.0%	3,320	30.4%	3,016	32.2%	2,971	34.3%	2,802	35.8%
35～39歳	655	4.4%	832	6.6%	1,028	8.9%	1,180	10.8%	1,183	12.6%	1,397	16.1%	1,568	20.0%
40歳以上	48	0.3%	86	0.7%	124	1.1%	155	1.4%	175	1.9%	239	2.8%	358	4.6%
庄内	3,784	100.0%	3,242	100.0%	2,944	100.0%	2,699	100.0%	2,224	100.0%	2,085	100.0%	1,822	100.0%
19歳以下	20	0.5%	16	0.5%	24	0.8%	34	1.3%	22	1.0%	16	0.8%	13	0.7%
20～24歳	712	18.8%	474	14.6%	454	15.4%	446	16.5%	316	14.2%	231	11.1%	188	10.3%
25～29歳	1,968	52.0%	1,527	47.1%	1,193	40.5%	1,071	39.7%	783	35.2%	691	33.1%	509	27.9%
30～34歳	880	23.3%	989	30.5%	972	33.0%	840	31.1%	745	33.5%	716	34.3%	636	34.9%
35～39歳	194	5.1%	214	6.6%	266	9.0%	274	10.2%	299	13.4%	370	17.7%	392	21.5%
40歳以上	10	0.3%	22	0.7%	35	1.2%	34	1.3%	59	2.7%	61	2.9%	84	4.6%

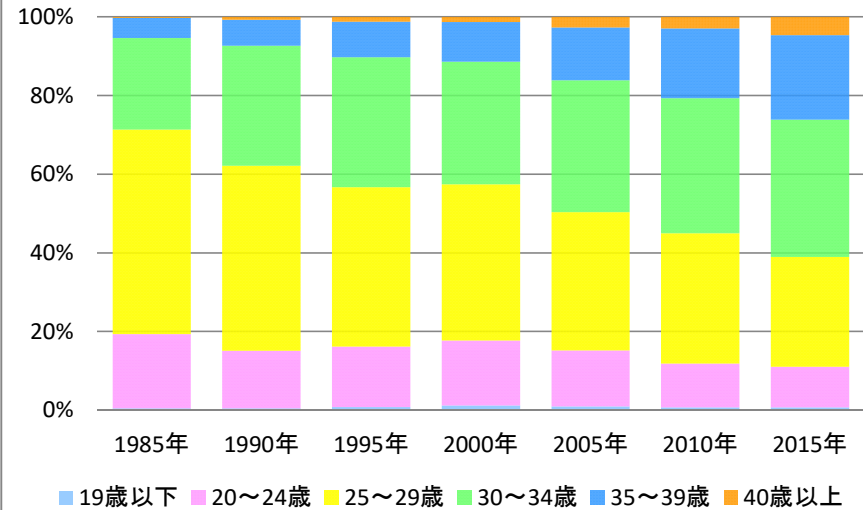
資料：「人口動態調査」（厚生労働省）、「保健福祉統計年報（人口動態統計）」（山形県健康福祉部）

注）全国の出生数については年齢不詳を除く

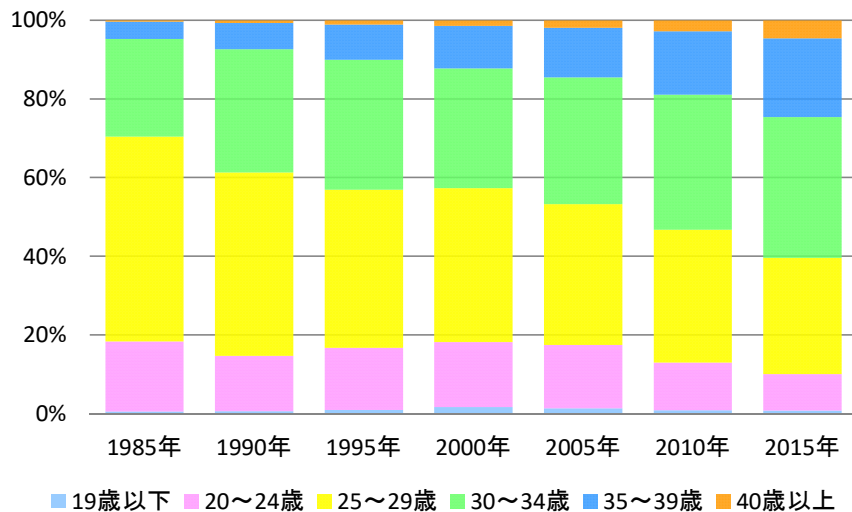
【全国】母の年齢階級別出生割合の推移



【庄内】母の年齢階級別出生割合の推移



【山形】母の年齢階級別出生割合の推移



# 出生順位別出生割合の推移

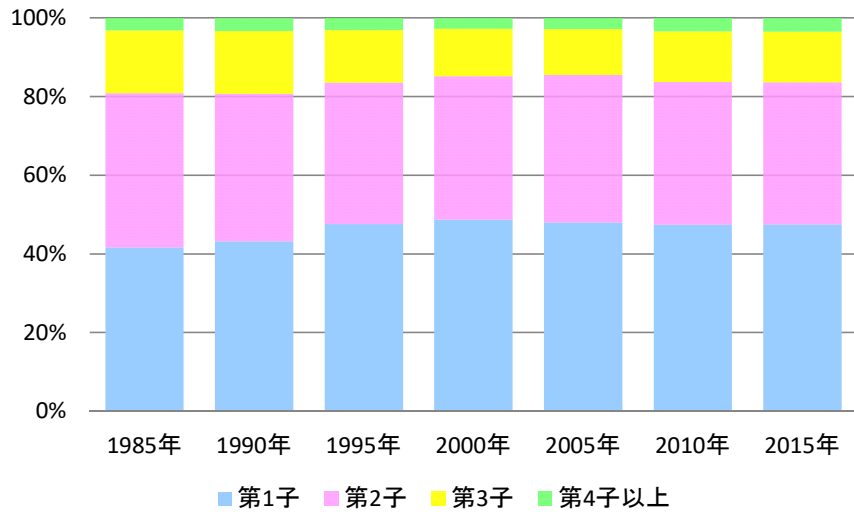
(単位: 人) 平成29年3月31日現在

和暦	昭和60年		平成2年		平成7年		平成12年		平成17年		平成22年		平成27年	
	1985年		1990年		1995年		2000年		2005年		2010年		2015年	
西暦	出生数	構成比	出生数	構成比	出生数	構成比	出生数	構成比	出生数	構成比	出生数	構成比	出生数	構成比
全国	1,431,577	100.0%	1,221,585	100.0%	1,187,064	100.0%	1,190,547	100.0%	1,062,530	100.0%	1,071,304	100.0%	1,005,677	100.0%
第1子	596,902	41.7%	528,140	43.2%	564,964	47.6%	580,932	48.8%	510,576	48.1%	508,216	47.4%	478,082	47.5%
第2子	560,763	39.2%	457,890	37.5%	427,086	36.0%	433,935	36.4%	398,588	37.5%	389,486	36.4%	363,225	36.1%
第3子	228,518	16.0%	195,032	16.0%	158,440	13.3%	142,656	12.0%	123,836	11.7%	137,309	12.8%	129,704	12.9%
第4子以上	45,394	3.2%	40,523	3.3%	36,574	3.1%	33,024	2.8%	29,530	2.8%	36,293	3.4%	34,666	3.4%
山形県	14,893	100.0%	12,555	100.0%	11,507	100.0%	10,919	100.0%	9,357	100.0%	8,651	100.0%	7,830	100.0%
第1子	6,232	41.8%	5,175	41.2%	5,194	45.1%	5,166	47.3%	4,453	47.6%	3,922	45.3%	3,529	45.1%
第2子	5,868	39.4%	4,909	39.1%	4,292	37.3%	4,109	37.6%	3,687	39.4%	3,328	38.5%	2,905	37.1%
第3子	2,503	16.8%	2,199	17.5%	1,790	15.6%	1,417	13.0%	1,030	11.0%	1,154	13.3%	1,131	14.4%
第4子以上	290	1.9%	272	2.2%	231	2.0%	227	2.1%	187	2.0%	247	2.9%	265	3.4%
庄内	3,784	100.0%	3,242	100.0%	2,944	100.0%	2,699	100.0%	2,224	100.0%	2,085	100.0%	1,818	100.0%
第1子	1,584	41.9%	1,335	41.2%	1,262	42.9%	1,222	45.3%	1,054	47.4%	941	45.1%	795	43.7%
第2子	1,431	37.8%	1,264	39.0%	1,095	37.2%	1,031	38.2%	854	38.4%	774	37.1%	674	37.1%
第3子	694	18.3%	561	17.3%	524	17.8%	382	14.2%	269	12.1%	301	14.4%	281	15.5%
第4子以上	75	2.0%	82	2.5%	63	2.1%	64	2.4%	47	2.1%	69	3.3%	68	3.7%

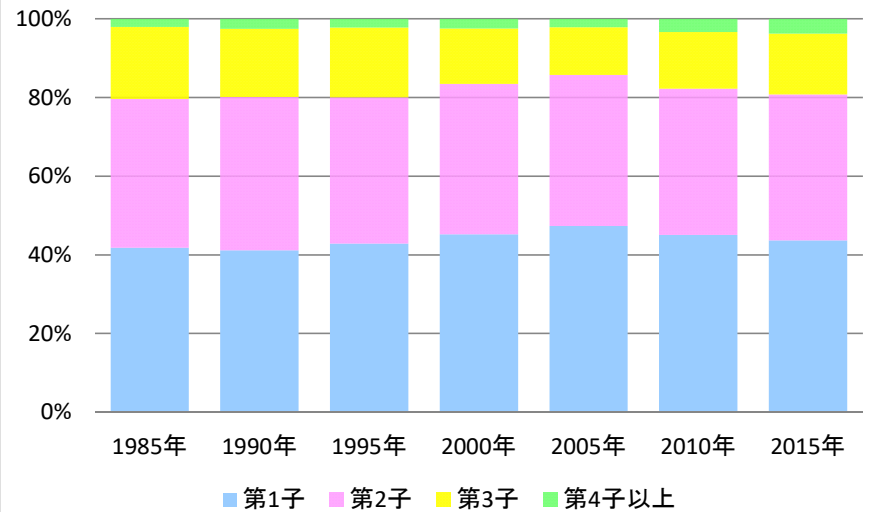
資料: 「人口動態調査」(厚生労働省)、「保健福祉統計年報(人口動態統計)」(山形県健康福祉部)



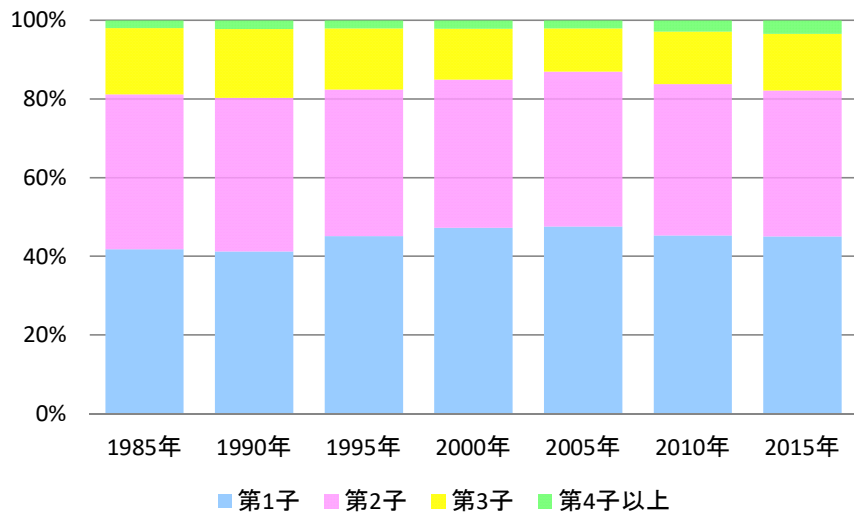
【全国】 出生順位別出生割合の推移



【庄内】 出生順位別出生割合の推移



【山形】 出生順位別出生割合の推移



# 死亡数と死亡率の推移

令和2年3月31日現在

(死亡数：人、死亡率：人口千対)

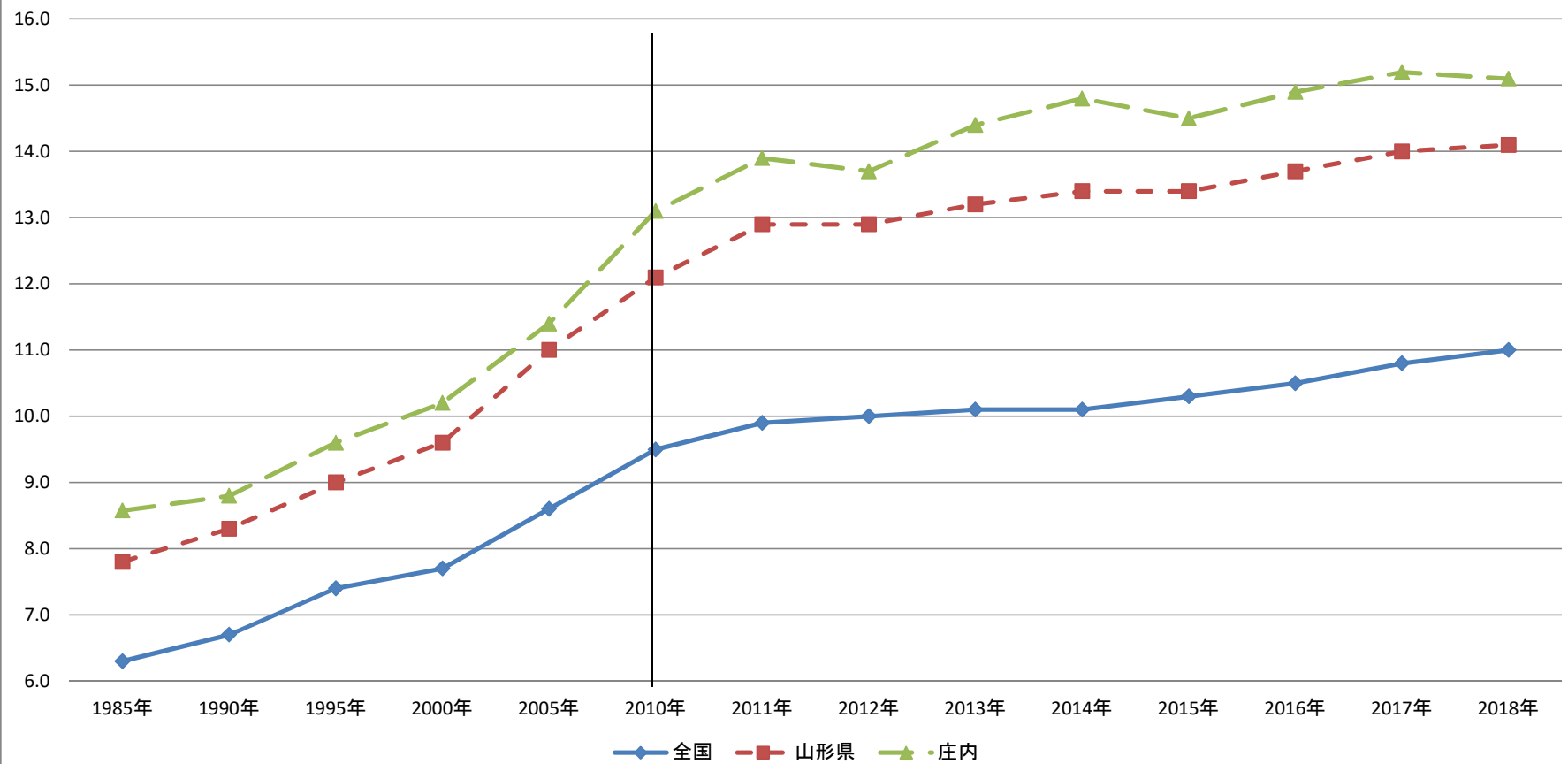
和暦	昭和60年	平成2年	平成7年	平成12年	平成17年	平成22年	平成23年	平成24年	平成25年	平成26年	平成27年	平成28年	平成29年	平成30年
西暦	1985年	1990年	1995年	2000年	2005年	2010年	2011年	2012年	2013年	2014年	2015年	2016年	2017年	2018年
全国	752,283	820,305	922,139	961,653	1,083,796	1,197,014	1,253,068	1,256,359	1,268,438	1,273,025	1,290,510	1,308,158	1,340,567	1,362,470
死亡率	6.3	6.7	7.4	7.7	8.6	9.5	9.9	10.0	10.1	10.1	10.3	10.5	10.8	11.0
山形県	9,800	10,423	11,259	11,842	13,255	14,084	14,880	14,752	15,029	15,032	14,960	15,181	15,331	15,320
死亡率	7.8	8.3	9.0	9.6	11.0	12.1	12.9	12.9	13.2	13.4	13.4	13.7	14.0	14.1
庄内	2,853	2,895	3,124	3,258	3,515	3,846	4,051	3,953	4,115	4,166	4,031	4,115	4,142	4,069
死亡率	8.6	8.8	9.6	10.2	11.4	13.1	13.9	13.7	14.4	14.8	14.5	14.9	15.2	15.1
鶴岡市	746	768	924	930	1,590	1,749	1,858	1,774	1,819	1,874	1,804	1,880	1,889	1,803
藤島町	107	94	132	922	(鶴岡市へ合併 H17.10.1)									
羽黒町	110	113	95	89										
櫛引町	77	99	89	169										
朝日村	68	69	71	156										
温海町	133	150	145	119										
酒田市	811	797	867	91	1,353	1,443	1,502	1,484	1,561	1,600	1,517	1,516	1,562	1,594
八幡町	86	88	89	98	(酒田市へ合併 H17.11.1)									
松山町	64	65	61	59										
平田町	90	91	105	153										
三川町	79	81	87	220	86	102	111	94	120	122	125	105	114	124
庄内町					264	308	316	344	351	318	323	340	329	292
立川町					(庄内町へ合併 H17.7.1)									
余目町														
遊佐町	227	211	198	92	222	244	264	257	264	252	262	274	248	256

資料：「人口動態調査」（厚生労働省）、「保健福祉統計年報（人口動態統計）」（山形県健康福祉部）

「国勢調査」（総務省）、「人口推計」（総務省統計局）、「山形県の人口と世帯数」（山形県企画振興部）

※ 人口動態調査報告漏れ再集計のため、全国の数値(平成22年～平成29年)が変更されています。

### 死亡率の推移 (人口千対)



# 平均寿命の推移

## <男性>

(単位:歳) 平成30年3月31日現在

	平成2年	平成7年	平成12年			平成17年			平成22年			平成27年		
	平均寿命	平均寿命	平均寿命	前回からの伸び率	全国との差	平均寿命	前回からの伸び率	全国との差	平均寿命	前回からの伸び率	全国との差	平均寿命	前回からの伸び率	全国との差
全国	76.0	76.7	77.7	1.3%		78.8	1.4%		79.6	1.0%		80.8	1.5%	
山形県	76.4	77.0	77.7	0.9%	0.0	78.6	1.2%	▲ 0.2	80.0	1.8%	0.4	80.5	0.6%	▲ 0.3
山形市	77.7	78.1	78.8	0.9%	1.1	79.4	0.8%	0.6	81.0	2.0%	1.4	81.5	0.6%	0.7
米沢市	76.1	76.5	77.6	1.4%	▲ 0.1	78.0	0.5%	▲ 0.8	79.5	1.9%	▲ 0.1	80.5	1.3%	▲ 0.3
新庄市	76.3	77.3	77.8	0.6%	0.1	78.4	0.8%	▲ 0.4	79.4	1.3%	▲ 0.2	80.1	0.9%	▲ 0.7
鶴岡市	75.7	76.3	77.1	1.0%	▲ 0.6	77.7	-	▲ 1.1	79.2	1.9%	▲ 0.4	80.2	1.3%	▲ 0.6
藤島町	75.5	76.3	77.0	0.9%	▲ 0.7	(鶴岡市へ合併 H17.10.1)								
羽黒町	75.5	75.7	75.8	0.1%	▲ 1.9									
榎引町	74.9	76.4	76.4	0.0%	▲ 1.3									
朝日村	75.3	76.4	76.6	0.3%	▲ 1.1									
温海町	74.3	75.6	76.4	1.1%	▲ 1.3									
酒田市	75.8	76.0	76.4	0.5%	▲ 1.3	77.6	-	▲ 1.2	79.2	2.1%	▲ 0.4	79.8	0.8%	▲ 1.0
八幡町	75.6	75.3	76.7	1.9%	▲ 1.0	(酒田市へ合併 H17.11.1)								
松山町	74.7	76.3	75.9	▲ 0.5%	▲ 1.8									
平田町	75.0	75.1	76.3	1.6%	▲ 1.4									
三川町	75.2	75.9	76.3	0.5%	▲ 1.4	78.9	3.4%	0.1	80.0	1.4%	0.4	80.3	0.4%	▲ 0.5
庄内町						78.1	-	▲ 0.7	79.9	2.3%	0.3	80.6	0.9%	▲ 0.2
立川町	74.8	75.9	76.7	1.1%	▲ 1.0	(庄内町へ合併 H17.7.1)								
余目町	74.8	75.7	76.5	1.1%	▲ 1.2									
遊佐町	74.5	75.8	75.4	▲ 0.5%	▲ 2.3									
						77.9	3.3%	▲ 0.9	78.8	1.2%	▲ 0.8	79.2	0.5%	▲ 1.6

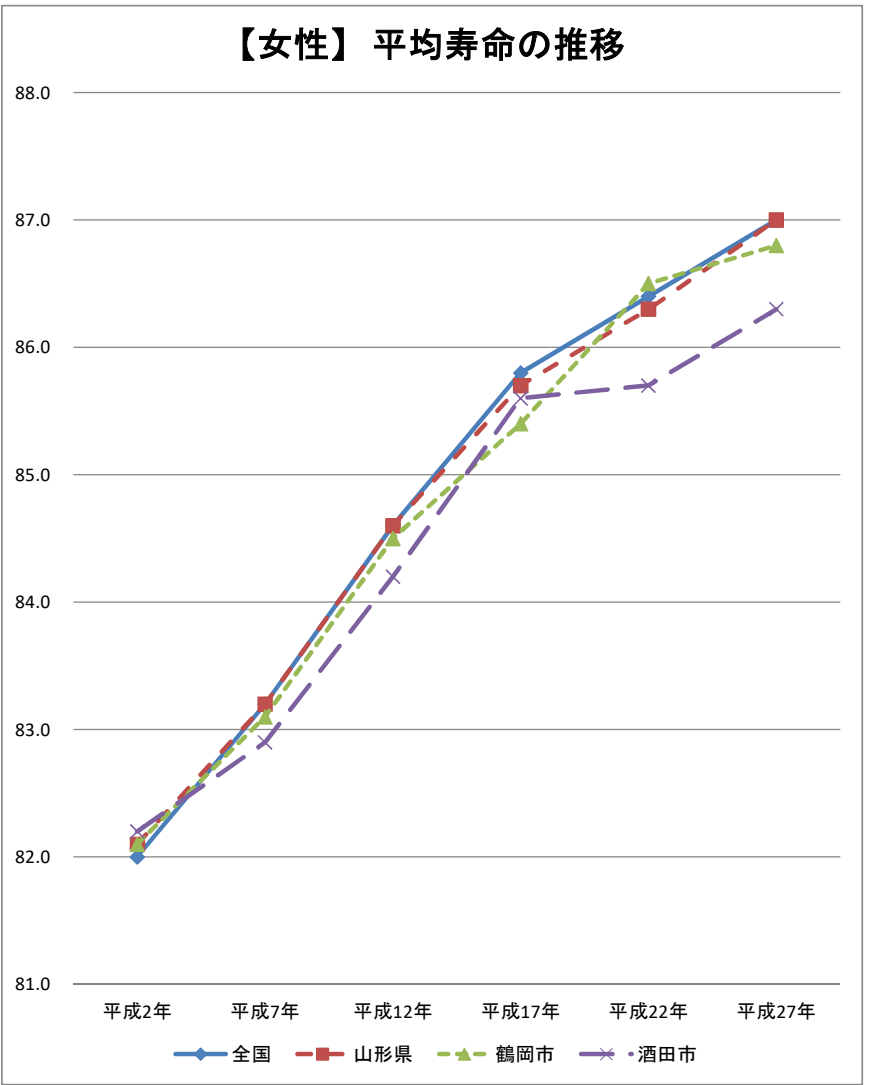
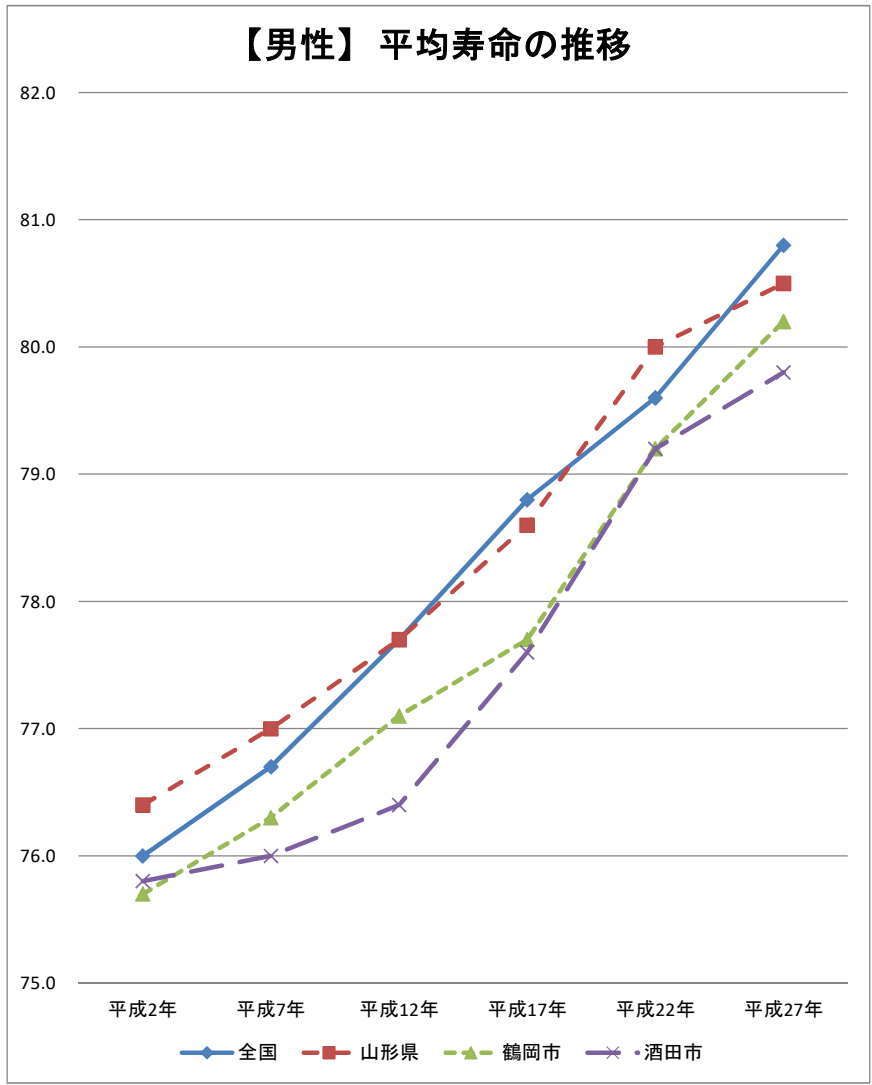
資料: 「市町村別生命表」(厚生労働省)

## <女性>

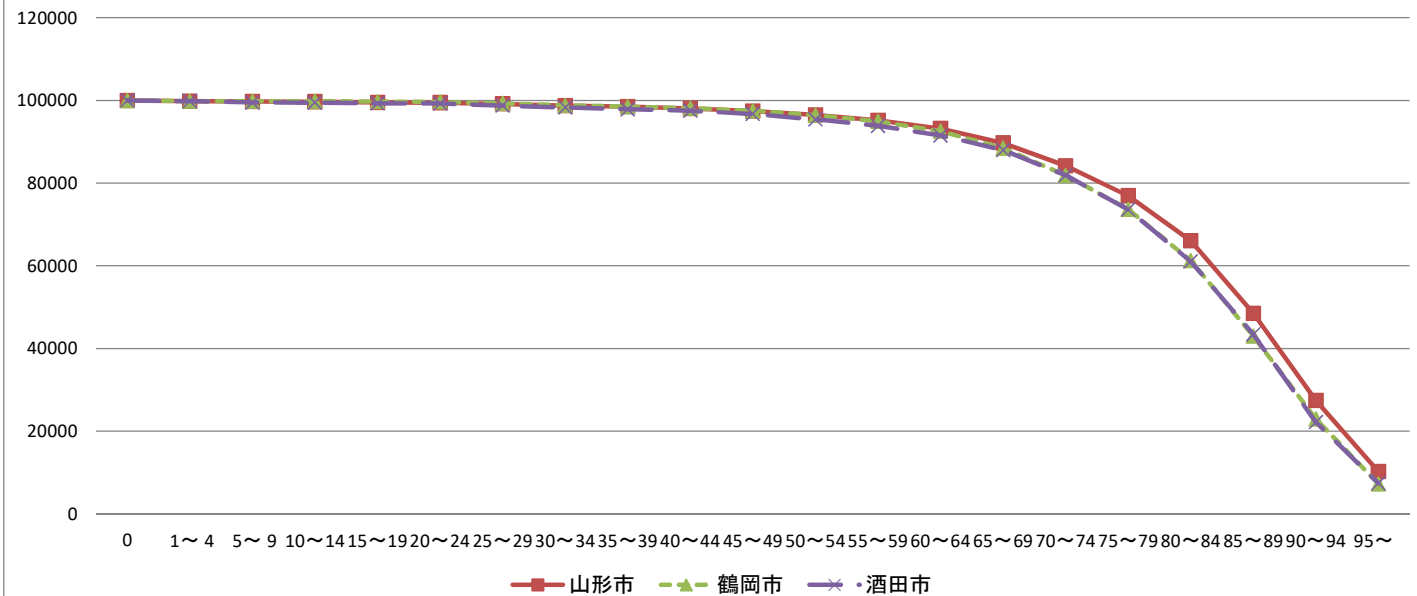
(単位:歳) 平成30年3月31日現在

	平成2年	平成7年	平成12年			平成17年			平成22年			平成27年		
	平均寿命	平均寿命	平均寿命	前回からの伸び率	全国との差	平均寿命	前回からの伸び率	全国との差	平均寿命	前回からの伸び率	全国との差	平均寿命	前回からの伸び率	全国との差
全国	82.0	83.2	84.6	1.7%		85.8	1.4%		86.4	0.7%		87.0	0.7%	
山形県	82.1	83.2	84.6	1.7%	0.0	85.7	1.3%	▲ 0.1	86.3	0.7%	▲ 0.1	87.0	0.8%	0.0
山形市	82.7	84.1	84.7	0.7%	0.1	86.2	1.8%	0.4	86.8	0.7%	0.4	87.6	0.9%	0.6
米沢市	82.4	83.2	84.8	1.9%	0.2	85.7	1.1%	▲ 0.1	86.7	1.2%	0.3	87.1	0.5%	0.1
新庄市	82.1	82.9	84.6	2.1%	0.0	85.3	0.8%	▲ 0.5	85.5	0.2%	▲ 0.9	86.4	1.1%	▲ 0.6
鶴岡市	82.1	83.1	84.5	1.7%	▲ 0.1	85.4	-	▲ 0.4	86.5	1.3%	0.1	86.8	0.3%	▲ 0.2
藤島町	82.3	82.5	84.2	2.1%	▲ 0.4	(鶴岡市へ合併 H17.10.1)								
羽黒町	81.4	83.2	83.8	0.7%	▲ 0.8									
榎引町	82.4	83.0	84.0	1.2%	▲ 0.6									
朝日村	82.4	82.1	84.4	2.8%	▲ 0.2									
温海町	81.5	82.6	84.3	2.1%	▲ 0.3									
酒田市	82.2	82.9	84.2	1.6%	▲ 0.4	85.6	-	▲ 0.2	85.7	0.1%	▲ 0.7	86.3	0.7%	▲ 0.7
八幡町	82.0	82.2	84.1	2.3%	▲ 0.5	(酒田市へ合併 H17.11.1)								
松山町	82.0	82.7	83.6	1.1%	▲ 1.0									
平田町	80.9	82.1	84.3	2.7%	▲ 0.3									
三川町	81.3	82.6	84.4	2.2%	▲ 0.2	86.1	2.0%	0.3	86.8	0.8%	0.4	87.6	0.9%	0.6
庄内町						85.6	-	▲ 0.2	86.3	0.8%	▲ 0.1	86.7	0.5%	▲ 0.3
立川町	81.8	82.7	83.6	1.1%	▲ 1.0	(庄内町へ合併 H17.7.1)								
余目町	82.1	82.1	84.9	3.4%	0.3									
遊佐町	81.7	82.4	84.0	1.9%	▲ 0.6									
						85.4	1.7%	▲ 0.4	86.4	1.2%	0.0	86.8	0.5%	▲ 0.2

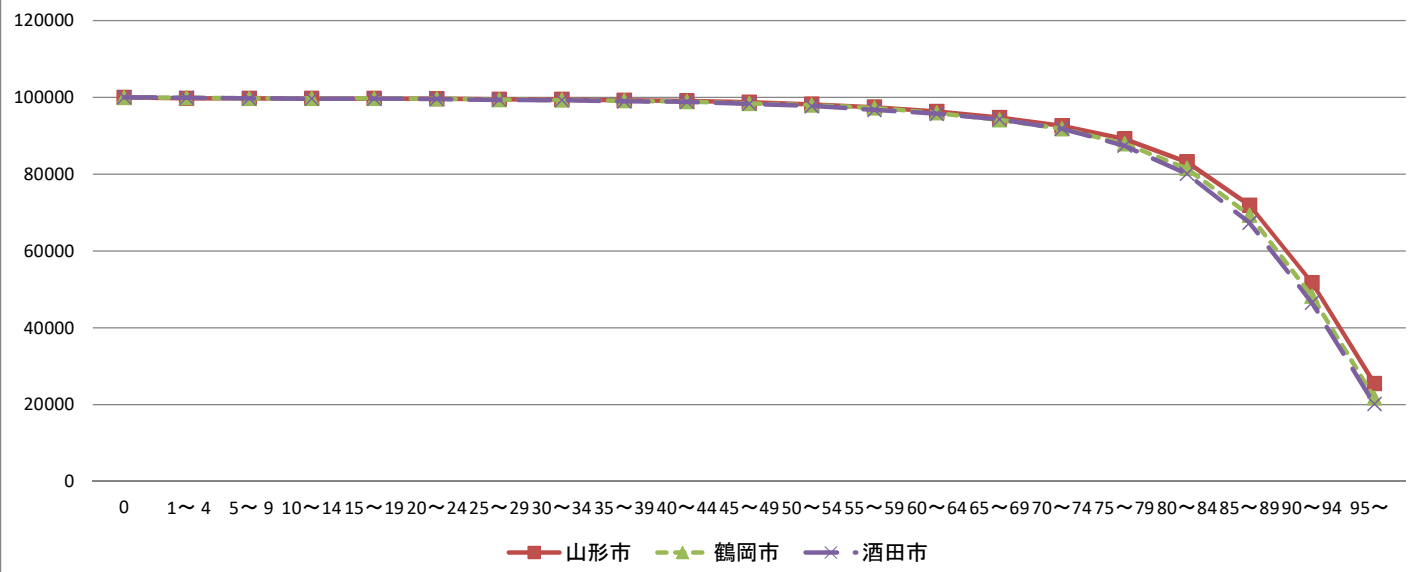
資料: 「市町村別生命表」(厚生労働省)



【男性】 人口10万人とした場合の生存数の推移(平成27年)



【女性】 人口10万人とした場合の生存数の推移(平成27年)



## 【山形県】 選択死因別死亡割合の推移<全体>

(単位: 人) 平成27年3月31日現在

和暦 西暦	平成7年～平成11年 1995年～1999年		平成12年～平成16年 2000年～2004年			平成17年～平成21年 2005年～2009年			平成22年～平成26年 2010年～2014年		
	死亡数	構成比	死亡数	構成比	構成比の増減	死亡数	構成比	構成比の増減	死亡数	構成比	構成比の増減
山形県	57,889	100.0%	60,965	100.0%		67,176	100.0%		73,777	100.0%	
結核	114	0.2%	98	0.2%	0.0%	95	0.1%	▲0.1%	92	0.1%	0.0%
悪性新生物	16,896	29.2%	18,457	30.3%	1.1%	19,256	28.7%	▲1.6%	20,049	27.2%	▲1.5%
糖尿病	685	1.2%	648	1.1%	▲0.1%	712	1.1%	0.0%	687	0.9%	▲0.2%
高血圧性疾患	446	0.8%	312	0.5%	▲0.3%	263	0.4%	▲0.1%	304	0.4%	0.0%
心疾患(高血圧性除く)	8,816	15.2%	9,415	15.4%	0.2%	10,614	15.8%	0.4%	11,394	15.4%	▲0.4%
脳血管疾患	10,741	18.6%	9,661	15.8%	▲2.8%	9,194	13.7%	▲2.1%	8,869	12.0%	▲1.7%
大動脈瘤及び解離	401	0.7%	520	0.9%	0.2%	830	1.2%	0.3%	1,948	2.6%	1.4%
肺炎	4,236	7.3%	5,329	8.7%	1.4%	7,124	10.6%	1.9%	7,440	10.1%	▲0.5%
慢性閉塞性肺疾患	736	1.3%	800	1.3%	0.0%	975	1.5%	0.2%	977	1.3%	▲0.2%
喘息	320	0.6%	191	0.3%	▲0.3%	126	0.2%	▲0.1%	89	0.1%	▲0.1%
肝疾患	649	1.1%	680	1.1%	0.0%	734	1.1%	0.0%	677	0.9%	▲0.2%
腎不全	926	1.6%	1,019	1.7%	0.1%	1,345	2.0%	0.3%	1,517	2.1%	0.1%
老衰	2,014	3.5%	2,095	3.4%	▲0.1%	2,481	3.7%	0.3%	4,498	6.1%	2.4%
不慮の事故	2,450	4.2%	2,433	4.0%	▲0.2%	2,427	3.6%	▲0.4%	2,513	3.4%	▲0.2%
自殺	1,486	2.6%	1,749	2.9%	0.3%	1,750	2.6%	▲0.3%	1,383	1.9%	▲0.7%

資料:「保健福祉統計年報(人口動態統計)」(山形県健康福祉部)

## 【庄内】 選択死因別死亡割合の推移<全体>

(単位: 人) 平成27年3月31日現在

和暦 西暦	平成7年～平成11年 1995年～1999年		平成12年～平成16年 2000年～2004年			平成17年～平成21年 2005年～2009年			平成22年～平成26年 2010年～2014年		
	死亡数	構成比	死亡数	構成比	構成比の増減	死亡数	構成比	構成比の増減	死亡数	構成比	構成比の増減
庄内	16,161	100.0%	17,040	100.0%		18,328	100.0%		20,081	100.0%	
結核	30	0.2%	19	0.1%	▲0.1%	22	0.1%	0.0%	29	0.1%	0.0%
悪性新生物	4,802	29.7%	5,365	31.5%	1.8%	5,412	29.5%	▲2.0%	5,721	28.5%	▲1.0%
糖尿病	184	1.1%	177	1.0%	▲0.1%	161	0.9%	▲0.1%	174	0.9%	0.0%
高血圧性疾患	104	0.6%	93	0.5%	▲0.1%	75	0.4%	▲0.1%	112	0.6%	0.2%
心疾患(高血圧性除く)	2,383	14.7%	2,576	15.1%	0.4%	2,939	16.0%	0.9%	2,996	14.9%	▲1.1%
脳血管疾患	2,951	18.3%	2,444	14.3%	▲4.0%	2,265	12.4%	▲1.9%	2,181	10.9%	▲1.5%
大動脈瘤及び解離	89	0.6%	129	0.8%	0.2%	208	1.1%	0.3%	286	1.4%	0.3%
肺炎	1,205	7.5%	1,549	9.1%	1.6%	2,063	11.3%	2.2%	1,941	9.7%	▲1.6%
慢性閉塞性肺疾患	187	1.2%	229	1.3%	0.1%	236	1.3%	0.0%	202	1.0%	▲0.3%
喘息	55	0.3%	41	0.2%	▲0.1%	28	0.2%	0.0%	22	0.1%	▲0.1%
肝疾患	200	1.2%	211	1.2%	0.0%	226	1.2%	0.0%	188	0.9%	▲0.3%
腎不全	250	1.5%	308	1.8%	0.3%	357	1.9%	0.1%	425	2.1%	0.2%
老衰	498	3.1%	446	2.6%	▲0.5%	521	2.8%	0.2%	1,093	5.4%	2.6%
不慮の事故	692	4.3%	631	3.7%	▲0.6%	626	3.4%	▲0.3%	624	3.1%	▲0.3%
自殺	462	2.9%	580	3.4%	0.5%	525	2.9%	▲0.5%	399	2.0%	▲0.9%

資料:「保健福祉統計年報(人口動態統計)」(山形県健康福祉部)

## 選択死因別死亡割合の比較<全体>

平成27年3月31日現在

和暦	平成7年～平成11年			平成12年～平成16年			平成17年～平成21年			平成22年～平成26年		
	1995年～1999年			2000年～2004年			2005年～2009年			2010年～2014年		
西暦	山形県	庄内	構成比の比較	山形県	庄内	構成比の比較	山形県	庄内	構成比の比較	山形県	庄内	構成比の比較
結核	0.2%	0.2%	0.0%	0.2%	0.1%	▲0.1%	0.1%	0.1%	0.0%	0.1%	0.1%	0.0%
悪性新生物	29.2%	29.7%	0.5%	30.3%	31.5%	1.2%	28.7%	29.5%	0.8%	27.2%	28.5%	1.3%
糖尿病	1.2%	1.1%	▲0.1%	1.1%	1.0%	▲0.1%	1.1%	0.9%	▲0.2%	0.9%	0.9%	0.0%
高血圧性疾患	0.8%	0.6%	▲0.2%	0.5%	0.5%	0.0%	0.4%	0.4%	0.0%	0.4%	0.6%	0.2%
心疾患(高血圧性除く)	15.2%	14.7%	▲0.5%	15.4%	15.1%	▲0.3%	15.8%	16.0%	0.2%	15.4%	14.9%	▲0.5%
脳血管疾患	18.6%	18.3%	▲0.3%	15.8%	14.3%	▲1.5%	13.7%	12.4%	▲1.3%	12.0%	10.9%	▲1.1%
大動脈瘤及び解離	0.7%	0.6%	▲0.1%	0.9%	0.8%	▲0.1%	1.2%	1.1%	▲0.1%	2.6%	1.4%	▲1.2%
肺炎	7.3%	7.5%	0.2%	8.7%	9.1%	0.4%	10.6%	11.3%	0.7%	10.1%	9.7%	▲0.4%
慢性閉塞性肺疾患	1.3%	1.2%	▲0.1%	1.3%	1.3%	0.0%	1.5%	1.3%	▲0.2%	1.3%	1.0%	▲0.3%
喘息	0.6%	0.3%	▲0.3%	0.3%	0.2%	▲0.1%	0.2%	0.2%	0.0%	0.1%	0.1%	0.0%
肝疾患	1.1%	1.2%	0.1%	1.1%	1.2%	0.1%	1.1%	1.2%	0.1%	0.9%	0.9%	0.0%
腎不全	1.6%	1.5%	▲0.1%	1.7%	1.8%	0.1%	2.0%	1.9%	▲0.1%	2.1%	2.1%	0.0%
老衰	3.5%	3.1%	▲0.4%	3.4%	2.6%	▲0.8%	3.7%	2.8%	▲0.9%	6.1%	5.4%	▲0.7%
不慮の事故	4.2%	4.3%	0.1%	4.0%	3.7%	▲0.3%	3.6%	3.4%	▲0.2%	3.4%	3.1%	▲0.3%
自殺	2.6%	2.9%	0.3%	2.9%	3.4%	0.5%	2.6%	2.9%	0.3%	1.9%	2.0%	0.1%

資料:「保健福祉統計年報(人口動態統計)」(山形県健康福祉部)



## 【山形県】 選択死因別死亡割合の推移<男性>

(単位: 人) 平成27年3月31日現在

和暦 西暦	平成7年～平成11年 1995年～1999年		平成12年～平成16年 2000年～2004年			平成17年～平成21年 2005年～2009年			平成22年～平成26年 2010年～2014年		
	死亡数	構成比	死亡数	構成比	構成比の増減	死亡数	構成比	構成比の増減	死亡数	構成比	構成比の増減
山形県	30,381	100.0%	32,228	100.0%		34,934	100.0%		37,089	100.0%	
結核	86	0.3%	64	0.2%	▲0.1%	70	0.2%	0.0%	52	0.1%	▲0.1%
悪性新生物	10,147	33.4%	10,993	34.1%	0.7%	11,350	32.5%	▲1.6%	11,756	31.7%	▲0.8%
糖尿病	319	1.0%	323	1.0%	0.0%	333	1.0%	0.0%	313	0.8%	▲0.2%
高血圧性疾患	152	0.5%	110	0.3%	▲0.2%	82	0.2%	▲0.1%	82	0.2%	0.0%
心疾患(高血圧性除く)	4,256	14.0%	4,564	14.2%	0.2%	5,089	14.6%	0.4%	5,113	13.8%	▲0.8%
脳血管疾患	4,912	16.2%	4,507	14.0%	▲2.2%	4,106	11.8%	▲2.2%	3,977	10.7%	▲1.1%
大動脈瘤及び解離	241	0.8%	288	0.9%	0.1%	447	1.3%	0.4%	536	1.4%	0.1%
肺炎	2,336	7.7%	2,842	8.8%	1.1%	3,891	11.1%	2.3%	4,042	10.9%	▲0.2%
慢性閉塞性肺疾患	564	1.9%	621	1.9%	0.0%	757	2.2%	0.3%	795	2.1%	▲0.1%
喘息	196	0.6%	112	0.3%	▲0.3%	61	0.2%	▲0.1%	34	0.1%	▲0.1%
肝疾患	401	1.3%	411	1.3%	0.0%	440	1.3%	0.0%	405	1.1%	▲0.2%
腎不全	392	1.3%	489	1.5%	0.2%	643	1.8%	0.3%	720	1.9%	0.1%
老衰	551	1.8%	557	1.7%	▲0.1%	614	1.8%	0.1%	1,179	3.2%	1.4%
不慮の事故	1,499	4.9%	1,502	4.7%	▲0.2%	1,446	4.1%	▲0.6%	1,439	3.9%	▲0.2%
自殺	986	3.2%	1,258	3.9%	0.7%	1,276	3.7%	▲0.2%	983	2.7%	▲1.0%

資料:「保健福祉統計年報(人口動態統計)」(山形県健康福祉部)

## 【庄内】 選択死因別死亡割合の推移<男性>

(単位: 人) 平成27年3月31日現在

和暦 西暦	平成7年～平成11年 1995年～1999年		平成12年～平成16年 2000年～2004年			平成17年～平成21年 2005年～2009年			平成22年～平成26年 2010年～2014年		
	死亡数	構成比	死亡数	構成比	構成比の増減	死亡数	構成比	構成比の増減	死亡数	構成比	構成比の増減
庄内	8,461	100.0%	8,953	100.0%		9,511	100.0%		9,993	100.0%	
結核	23	0.3%	15	0.2%	▲0.1%	18	0.2%	0.0%	19	0.2%	0.0%
悪性新生物	2,863	33.8%	3,181	35.5%	1.7%	3,193	33.6%	▲1.9%	3,362	33.6%	0.0%
糖尿病	98	1.2%	99	1.1%	▲0.1%	74	0.8%	▲0.3%	78	0.8%	0.0%
高血圧性疾患	31	0.4%	30	0.3%	▲0.1%	26	0.3%	0.0%	31	0.3%	0.0%
心疾患(高血圧性除く)	1,168	13.8%	1,237	13.8%	0.0%	1,418	14.9%	1.1%	1,276	12.8%	▲2.1%
脳血管疾患	1,348	15.9%	1,144	12.8%	▲3.1%	964	10.1%	▲2.7%	948	9.5%	▲0.6%
大動脈瘤及び解離	55	0.7%	61	0.7%	0.0%	126	1.3%	0.6%	146	1.5%	0.2%
肺炎	645	7.6%	817	9.1%	1.5%	1,142	12.0%	2.9%	1,062	10.6%	▲1.4%
慢性閉塞性肺疾患	123	1.5%	168	1.9%	0.4%	174	1.8%	▲0.1%	154	1.5%	▲0.3%
喘息	34	0.4%	21	0.2%	▲0.2%	13	0.1%	▲0.1%	6	0.1%	0.0%
肝疾患	120	1.4%	129	1.4%	0.0%	132	1.4%	0.0%	112	1.1%	▲0.3%
腎不全	88	1.0%	126	1.4%	0.4%	161	1.7%	0.3%	195	2.0%	0.3%
老衰	140	1.7%	103	1.2%	▲0.5%	116	1.2%	0.0%	276	2.8%	1.6%
不慮の事故	439	5.2%	383	4.3%	▲0.9%	357	3.8%	▲0.5%	353	3.5%	▲0.3%
自殺	310	3.7%	429	4.8%	1.1%	391	4.1%	▲0.7%	285	2.9%	▲1.2%

資料:「保健福祉統計年報(人口動態統計)」(山形県健康福祉部)

## 選択死因別死亡割合の比較<男性>

平成27年3月31日現在

和暦	平成7年～平成11年			平成12年～平成16年			平成17年～平成21年			平成22年～平成26年		
	1995年～1999年			2000年～2004年			2005年～2009年			2010年～2014年		
	山形県	庄内	構成比の比較	山形県	庄内	構成比の比較	山形県	庄内	構成比の比較	山形県	庄内	構成比の比較
結核	0.3%	0.3%	0.0%	0.2%	0.2%	0.0%	0.2%	0.2%	0.0%	0.1%	0.2%	0.1%
悪性新生物	33.4%	33.8%	0.4%	34.1%	35.5%	1.4%	32.5%	33.6%	1.1%	31.7%	33.6%	1.9%
糖尿病	1.0%	1.2%	0.2%	1.0%	1.1%	0.1%	1.0%	0.8%	▲0.2%	0.8%	0.8%	0.0%
高血圧性疾患	0.5%	0.4%	▲0.1%	0.3%	0.3%	0.0%	0.2%	0.3%	0.1%	0.2%	0.3%	0.1%
心疾患(高血圧性除く)	14.0%	13.8%	▲0.2%	14.2%	13.8%	▲0.4%	14.6%	14.9%	0.3%	13.8%	12.8%	▲1.0%
脳血管疾患	16.2%	15.9%	▲0.3%	14.0%	12.8%	▲1.2%	11.8%	10.1%	▲1.7%	10.7%	9.5%	▲1.2%
大動脈瘤及び解離	0.8%	0.7%	▲0.1%	0.9%	0.7%	▲0.2%	1.3%	1.3%	0.0%	1.4%	1.5%	0.1%
肺炎	7.7%	7.6%	▲0.1%	8.8%	9.1%	0.3%	11.1%	12.0%	0.9%	10.9%	10.6%	▲0.3%
慢性閉塞性肺疾患	1.9%	1.5%	▲0.4%	1.9%	1.9%	0.0%	2.2%	1.8%	▲0.4%	2.1%	1.5%	▲0.6%
喘息	0.6%	0.4%	▲0.2%	0.3%	0.2%	▲0.1%	0.2%	0.1%	▲0.1%	0.1%	0.1%	0.0%
肝疾患	1.3%	1.4%	0.1%	1.3%	1.4%	0.1%	1.3%	1.4%	0.1%	1.1%	1.1%	0.0%
腎不全	1.3%	1.0%	▲0.3%	1.5%	1.4%	▲0.1%	1.8%	1.7%	▲0.1%	1.9%	2.0%	0.1%
老衰	1.8%	1.7%	▲0.1%	1.7%	1.2%	▲0.5%	1.8%	1.2%	▲0.6%	3.2%	2.8%	▲0.4%
不慮の事故	4.9%	5.2%	0.3%	4.7%	4.3%	▲0.4%	4.1%	3.8%	▲0.3%	3.9%	3.5%	▲0.4%
自殺	3.2%	3.7%	0.5%	3.9%	4.8%	0.9%	3.7%	4.1%	0.4%	2.7%	2.9%	0.2%

資料:「保健福祉統計年報(人口動態統計)」(山形県健康福祉部)

## 【山形県】 選択死因別死亡割合の推移<女性>

(単位: 人) 平成27年3月31日現在

和暦 西暦	平成7年～平成11年 1995年～1999年		平成12年～平成16年 2000年～2004年			平成17年～平成21年 2005年～2009年			平成22年～平成26年 2010年～2014年		
	死亡数	構成比	死亡数	構成比	構成比の増減	死亡数	構成比	構成比の増減	死亡数	構成比	構成比の増減
山形県	27,508	100.0%	28,737	100.0%		32,242	100.0%		36,688	100.0%	
結核	28	0.1%	34	0.1%	0.0%	25	0.1%	0.0%	40	0.1%	0.0%
悪性新生物	6,749	24.5%	7,464	26.0%	1.5%	7,906	24.5%	▲1.5%	8,293	22.6%	▲1.9%
糖尿病	366	1.3%	325	1.1%	▲0.2%	379	1.2%	0.1%	374	1.0%	▲0.2%
高血圧性疾患	294	1.1%	202	0.7%	▲0.4%	181	0.6%	▲0.1%	222	0.6%	0.0%
心疾患(高血圧性除く)	4,560	16.6%	4,851	16.9%	0.3%	5,525	17.1%	0.2%	6,281	17.1%	0.0%
脳血管疾患	5,829	21.2%	5,154	17.9%	▲3.3%	5,088	15.8%	▲2.1%	4,892	13.3%	▲2.5%
大動脈瘤及び解離	160	0.6%	232	0.8%	0.2%	383	1.2%	0.4%	455	1.2%	0.0%
肺炎	1,900	6.9%	2,487	8.7%	1.8%	3,233	10.0%	1.3%	3,398	9.3%	▲0.7%
慢性閉塞性肺疾患	172	0.6%	179	0.6%	0.0%	218	0.7%	0.1%	182	0.5%	▲0.2%
喘息	124	0.5%	79	0.3%	▲0.2%	65	0.2%	▲0.1%	55	0.1%	▲0.1%
肝疾患	248	0.9%	269	0.9%	0.0%	294	0.9%	0.0%	272	0.7%	▲0.2%
腎不全	534	1.9%	530	1.8%	▲0.1%	702	2.2%	0.4%	797	2.2%	0.0%
老衰	1,463	5.3%	1,538	5.4%	0.1%	1,867	5.8%	0.4%	3,319	9.0%	3.2%
不慮の事故	951	3.5%	931	3.2%	▲0.3%	981	3.0%	▲0.2%	1,074	2.9%	▲0.1%
自殺	500	1.8%	491	1.7%	▲0.1%	474	1.5%	▲0.2%	400	1.1%	▲0.4%

資料:「保健福祉統計年報(人口動態統計)」(山形県健康福祉部)

## 【庄内】 選択死因別死亡割合の推移<女性>

(単位: 人) 平成27年3月31日現在

和暦 西暦	平成7年～平成11年 1995年～1999年		平成12年～平成16年 2000年～2004年			平成17年～平成21年 2005年～2009年			平成22年～平成26年 2010年～2014年		
	死亡数	構成比	死亡数	構成比	構成比の増減	死亡数	構成比	構成比の増減	死亡数	構成比	構成比の増減
庄内	7,700	100.0%	8,087	100.0%		8,817	100.0%		10,138	100.0%	
結核	7	0.1%	4	0.0%	▲0.1%	4	0.0%	0.0%	10	0.1%	0.1%
悪性新生物	1,939	25.2%	2,184	27.0%	1.8%	2,219	25.2%	▲1.8%	2,359	23.3%	▲1.9%
糖尿病	86	1.1%	78	1.0%	▲0.1%	87	1.0%	0.0%	96	0.9%	▲0.1%
高血圧性疾患	73	0.9%	63	0.8%	▲0.1%	49	0.6%	▲0.2%	81	0.8%	0.2%
心疾患(高血圧性除く)	1,215	15.8%	1,339	16.6%	0.8%	1,521	17.3%	0.7%	1,720	17.0%	▲0.3%
脳血管疾患	1,603	20.8%	1,300	16.1%	▲4.7%	1,301	14.8%	▲1.3%	1,233	12.2%	▲2.6%
大動脈瘤及び解離	34	0.4%	68	0.8%	0.4%	82	0.9%	0.1%	140	1.4%	0.5%
肺炎	560	7.3%	732	9.1%	1.8%	921	10.4%	1.3%	879	8.7%	▲1.7%
慢性閉塞性肺疾患	64	0.8%	61	0.8%	0.0%	62	0.7%	▲0.1%	48	0.5%	▲0.2%
喘息	21	0.3%	20	0.2%	▲0.1%	15	0.2%	0.0%	16	0.2%	0.0%
肝疾患	80	1.0%	82	1.0%	0.0%	94	1.1%	0.1%	76	0.7%	▲0.4%
腎不全	162	2.1%	182	2.3%	0.2%	196	2.2%	▲0.1%	230	2.3%	0.1%
老衰	358	4.6%	343	4.2%	▲0.4%	405	4.6%	0.4%	817	8.1%	3.5%
不慮の事故	253	3.3%	248	3.1%	▲0.2%	269	3.1%	0.0%	271	2.7%	▲0.4%
自殺	152	2.0%	151	1.9%	▲0.1%	134	1.5%	▲0.4%	114	1.1%	▲0.4%

資料:「保健福祉統計年報(人口動態統計)」(山形県健康福祉部)

## 選択死因別死亡割合の比較<女性>

平成27年3月31日現在

和暦	平成7年～平成11年			平成12年～平成16年			平成17年～平成21年			平成22年～平成26年		
	1995年～1999年			2000年～2004年			2005年～2009年			2010年～2014年		
西暦	山形県	庄内	構成比の比較	山形県	庄内	構成比の比較	山形県	庄内	構成比の比較	山形県	庄内	構成比の比較
結核	0.1%	0.1%	0.0%	0.1%	0.0%	▲0.1%	0.1%	0.0%	▲0.1%	0.1%	0.1%	0.0%
悪性新生物	24.5%	25.2%	0.7%	26.0%	27.0%	1.0%	24.5%	25.2%	0.7%	22.6%	23.3%	0.7%
糖尿病	1.3%	1.1%	▲0.2%	1.1%	1.0%	▲0.1%	1.2%	1.0%	▲0.2%	1.0%	0.9%	▲0.1%
高血圧性疾患	1.1%	0.9%	▲0.2%	0.7%	0.8%	0.1%	0.6%	0.6%	0.0%	0.6%	0.8%	0.2%
心疾患(高血圧性除く)	16.6%	15.8%	▲0.8%	16.9%	16.6%	▲0.3%	17.1%	17.3%	0.2%	17.1%	17.0%	▲0.1%
脳血管疾患	21.2%	20.8%	▲0.4%	17.9%	16.1%	▲1.8%	15.8%	14.8%	▲1.0%	13.3%	12.2%	▲1.1%
大動脈瘤及び解離	0.6%	0.4%	▲0.2%	0.8%	0.8%	0.0%	1.2%	0.9%	▲0.3%	1.2%	1.4%	0.2%
肺炎	6.9%	7.3%	0.4%	8.7%	9.1%	0.4%	10.0%	10.4%	0.4%	9.3%	8.7%	▲0.6%
慢性閉塞性肺疾患	0.6%	0.8%	0.2%	0.6%	0.8%	0.2%	0.7%	0.7%	0.0%	0.5%	0.5%	0.0%
喘息	0.5%	0.3%	▲0.2%	0.3%	0.2%	▲0.1%	0.2%	0.2%	0.0%	0.1%	0.2%	0.1%
肝疾患	0.9%	1.0%	0.1%	0.9%	1.0%	0.1%	0.9%	1.1%	0.2%	0.7%	0.7%	0.0%
腎不全	1.9%	2.1%	0.2%	1.8%	2.3%	0.5%	2.2%	2.2%	0.0%	2.2%	2.3%	0.1%
老衰	5.3%	4.6%	▲0.7%	5.4%	4.2%	▲1.2%	5.8%	4.6%	▲1.2%	9.0%	8.1%	▲0.9%
不慮の事故	3.5%	3.3%	▲0.2%	3.2%	3.1%	▲0.1%	3.0%	3.1%	0.1%	2.9%	2.7%	▲0.2%
自殺	1.8%	2.0%	0.2%	1.7%	1.9%	0.2%	1.5%	1.5%	0.0%	1.1%	1.1%	0.0%

資料:「保健福祉統計年報(人口動態統計)」(山形県健康福祉部)

## 年齢調整死亡率の推移＜悪性新生物＞

(年齢調整死亡率:人口10万対) 令和2年3月31日現在

	和暦	平成19年	平成20年	平成21年	平成22年	平成23年	平成24年	平成25年	平成26年	平成27年	平成28年	平成29年	平成30年
	西暦	2007年	2008年	2009年	2010年	2011年	2012年	2013年	2014年	2015年	2016年	2017年	2018年
全国	男性	191.5	188.9	183.3	182.4	179.4	175.7	172.5	168.9	165.3	161.7	157.5	152.1
	女性	94.5	94.2	92.2	92.2	91.8	90.3	89.7	89.4	87.7	87.3	85.0	84.5
山形県	全体	/	/	/	/	/	/	/	121.8	116.8	121.1	113.3	113.0
	男性	191.8	188.2	175.6	180.1	182.1	177.0	173.3	166.7	163.1	167.1	156.1	150.7
	女性	90.0	91.4	86.3	86.6	90.2	89.2	87.9	88.1	81.7	85.5	80.1	83.7

資料: 「人口動態調査」(厚生労働省)、山形県は庄内保健所調べ 平成26年より山形県の全体の年齢調整死亡率追加

※注) 年齢調整死亡率は、当該年の人口動態統計死亡数を当該年の人口で除した年齢階級別粗死亡率及び基準人口(昭和60年の国勢調査人口を基に補正した人口)を用いて求められる。年齢調整死亡率を用いることによって、年齢構成の異なる集団について、年齢構成の相違を気にすることなく、より正確に地域比較や年次比較をすることができる。

## 年齢調整死亡率の推移＜心疾患＞

(年齢調整死亡率:人口10万対) 令和2年3月31日現在

	和暦	平成19年	平成20年	平成21年	平成22年	平成23年	平成24年	平成25年	平成26年	平成27年	平成28年	平成29年	平成30年
	西暦	2007年	2008年	2009年	2010年	2011年	2012年	2013年	2014年	2015年	2016年	2017年	2018年
全国	男性	77.0	77.1	74.2	74.2	73.9	72.4	69.1	67.7	65.4	64.5	63.7	63.0
	女性	42.3	41.7	39.6	39.7	39.5	38.7	37.0	35.5	34.2	33.1	32.7	32.3
山形県	全体	/	/	/	/	/	/	/	49.0	47.7	48.0	49.4	47.5
	男性	81.5	75.9	76.6	69.8	78.9	71.2	70.9	65.6	66.9	66.6	68.9	64.9
	女性	39.8	39.3	37.4	39.0	37.9	36.1	35.7	34.7	31.4	32.4	32.8	33.1

資料: 「人口動態調査」(厚生労働省)、山形県は庄内保健所調べ 平成26年より山形県の全体の年齢調整死亡率追加

※注) 年齢調整死亡率は、当該年の人口動態統計死亡数を当該年の人口で除した年齢階級別粗死亡率及び基準人口(昭和60年の国勢調査人口を基に補正した人口)を用いて求められる。年齢調整死亡率を用いることによって、年齢構成の異なる集団について、年齢構成の相違を気にすることなく、より正確に地域比較や年次比較をすることができる。

※ 人口動態調査報告漏れ再集計のため、全国(男性)の数値(平成27年～平成28年)が変更されています。

## 年齢調整死亡率の推移＜脳血管疾患＞

(年齢調整死亡率:人口10万対) 令和2年3月31日現在

	和暦	平成19年	平成20年	平成21年	平成22年	平成23年	平成24年	平成25年	平成26年	平成27年	平成28年	平成29年	平成30年
	西暦	2007年	2008年	2009年	2010年	2011年	2012年	2013年	2014年	2015年	2016年	2017年	2018年
全国	男性	55.4	53.6	50.4	49.5	47.3	44.8	42.0	39.8	37.8	36.2	35.5	34.2
	女性	31.6	30.3	28.1	26.9	26.3	24.6	23.3	21.9	21.0	20.0	19.4	18.8
山形県	全体	/	/	/	/	/	/	/	35.2	34.8	31.6	31.8	29.8
	男性	61.4	60.9	58.2	56.0	58.1	53.9	45.7	46.5	44.0	39.5	40.9	38.7
	女性	37.2	35.6	30.7	31.7	32.5	28.6	26.8	26.0	27.4	24.7	23.6	22.3

資料: 「人口動態調査」(厚生労働省)、山形県は庄内保健所調べ 平成26年より山形県の全体の年齢調整死亡率追加

※注) 年齢調整死亡率は、当該年の人口動態統計死亡数を当該年の人口で除した年齢階級別粗死亡率及び基準人口(昭和60年の国勢調査人口を基に補正した人口)を用いて求められる。年齢調整死亡率を用いることによって、年齢構成の異なる集団について、年齢構成の相違を気にすることなく、より正確に地域比較や年次比較をすることができる。

## 年齢調整死亡率の推移＜自殺＞

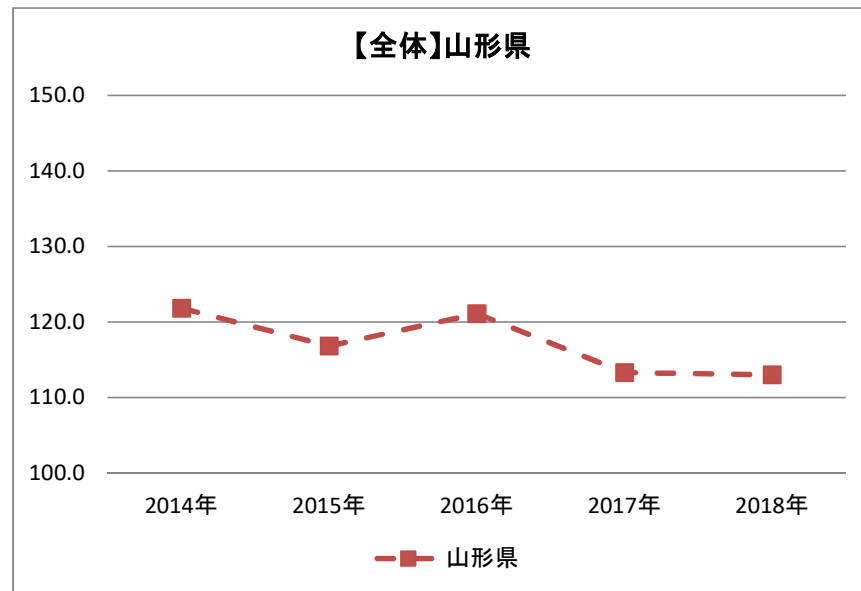
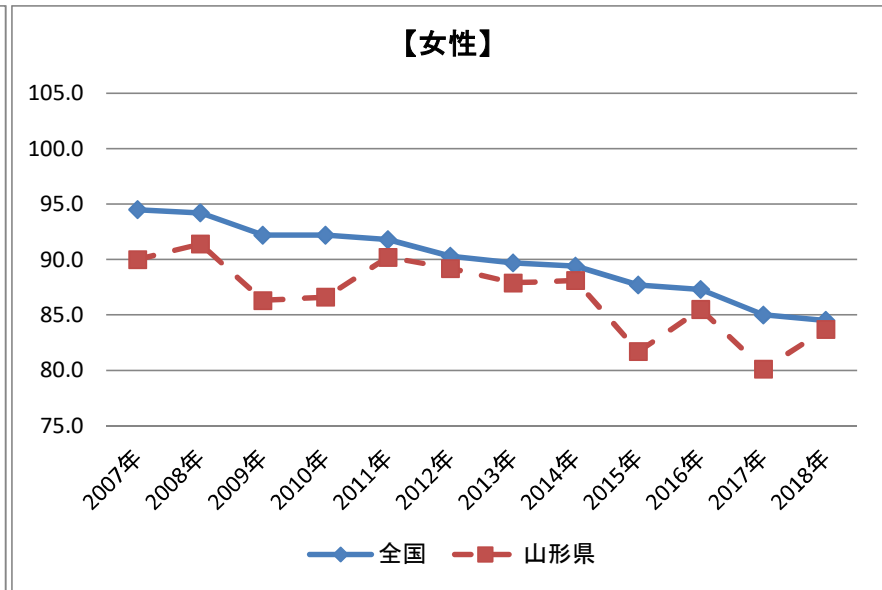
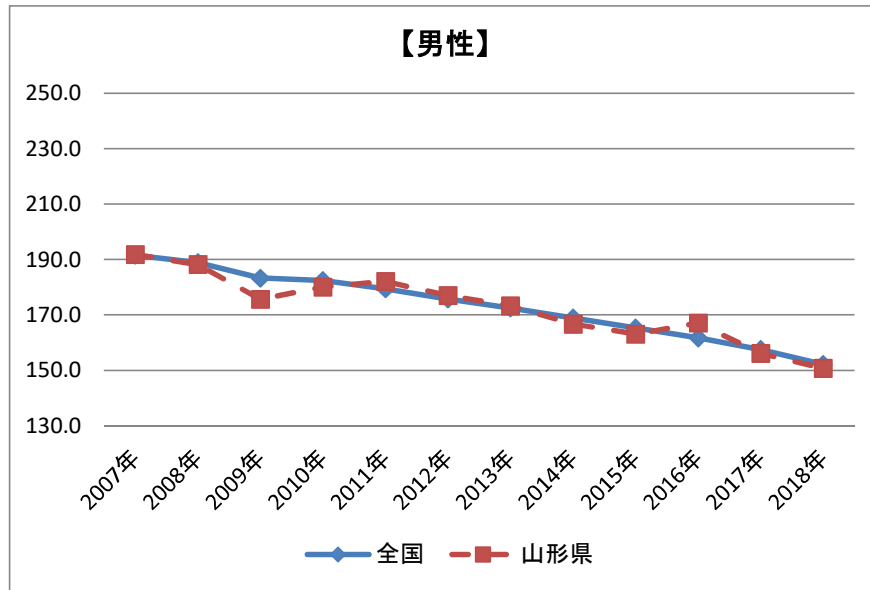
(年齢調整死亡率:人口10万対) 令和2年3月31日現在

	和暦	平成19年	平成20年	平成21年	平成22年	平成23年	平成24年	平成25年	平成26年	平成27年	平成28年	平成29年	平成30年
	西暦	2007年	2008年	2009年	2010年	2011年	2012年	2013年	2014年	2015年	2016年	2017年	2018年
全国	男性	30.9	30.5	31.5	29.8	28.3	26.4	25.9	24.2	23.0	21.1	20.8	20.1
	女性	11.2	11.3	11.1	10.9	11.8	10.2	10.1	9.7	8.9	8.2	8.0	8.3
山形県	全体	/	/	/	/	/	/	/	18.4	18.6	16.6	16.2	15.0
	男性	37.2	35.5	35.4	33.2	29.0	35.5	31.5	27.9	28.8	25.2	23.4	23.6
	女性	10.1	11.7	11.2	11.9	9.3	10.1	10.0	8.9	8.2	8.2	8.8	6.5

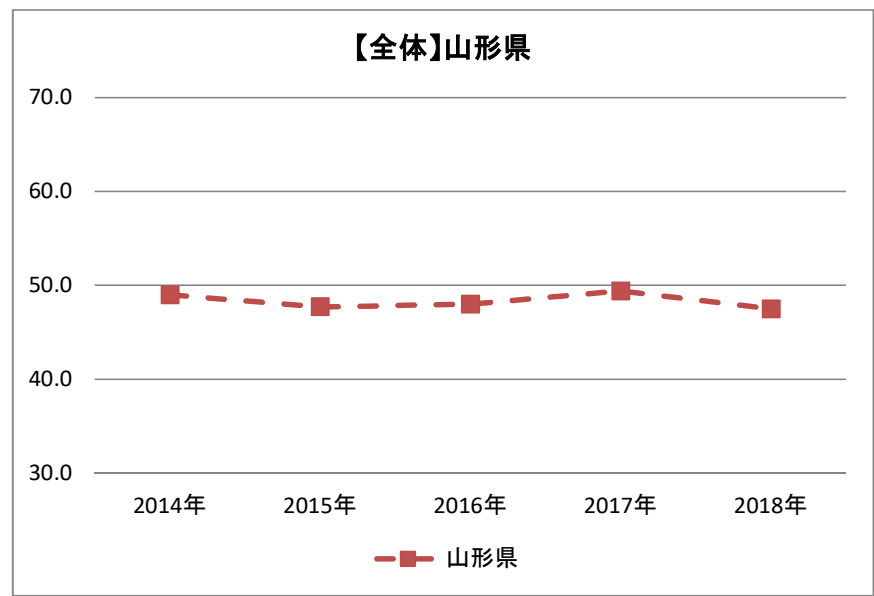
資料: 「人口動態調査」(厚生労働省)、山形県は庄内保健所調べ 平成26年より山形県の全体の年齢調整死亡率追加

※注) 年齢調整死亡率は、当該年の人口動態統計死亡数を当該年の人口で除した年齢階級別粗死亡率及び基準人口(昭和60年の国勢調査人口を基に補正した人口)を用いて求められる。年齢調整死亡率を用いることによって、年齢構成の異なる集団について、年齢構成の相違を気にすることなく、より正確に地域比較や年次比較をすることができる。

# 年齢調整死亡率の推移<悪性新生物>

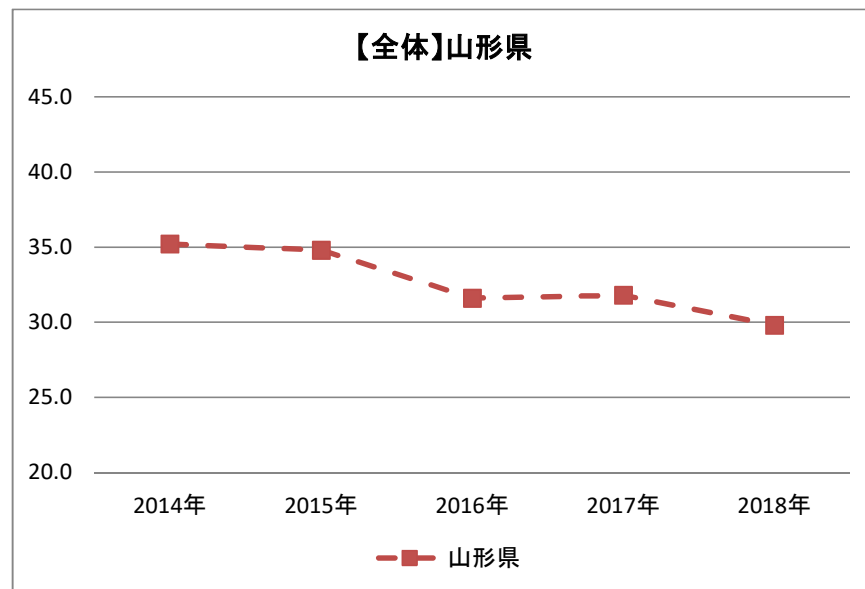
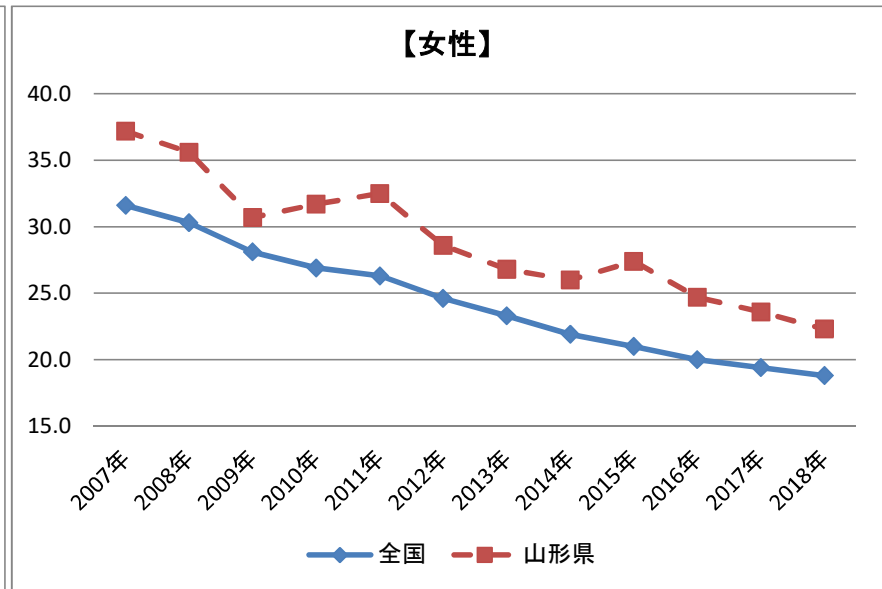
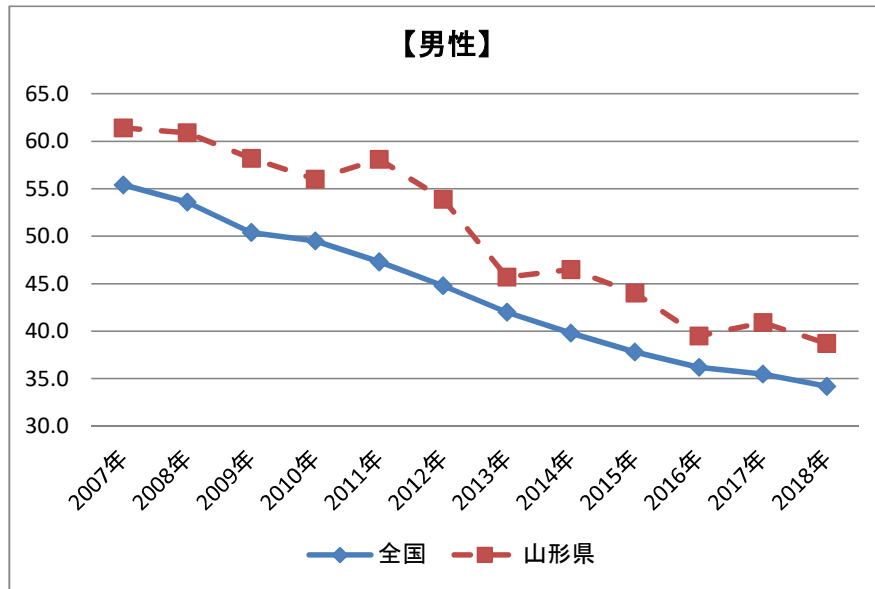


# 年齢調整死亡率の推移<心疾患>

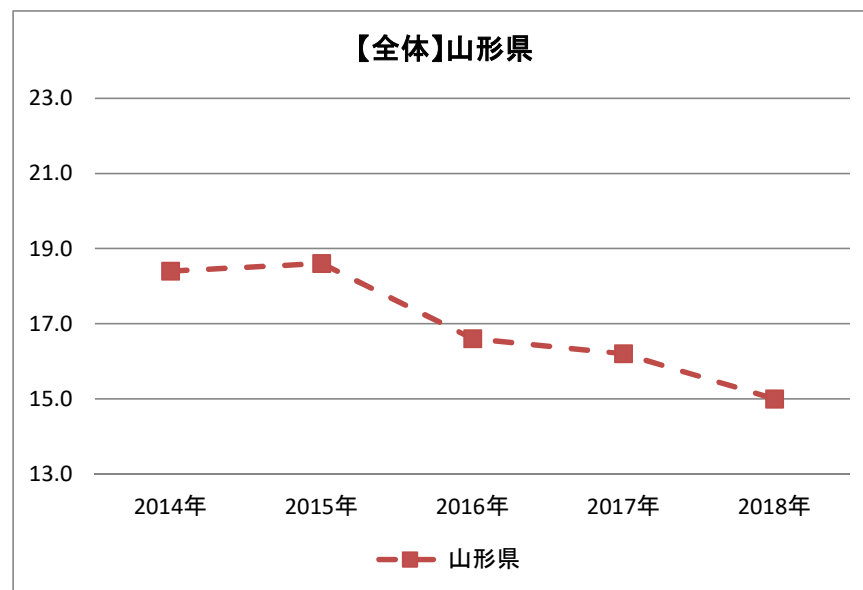
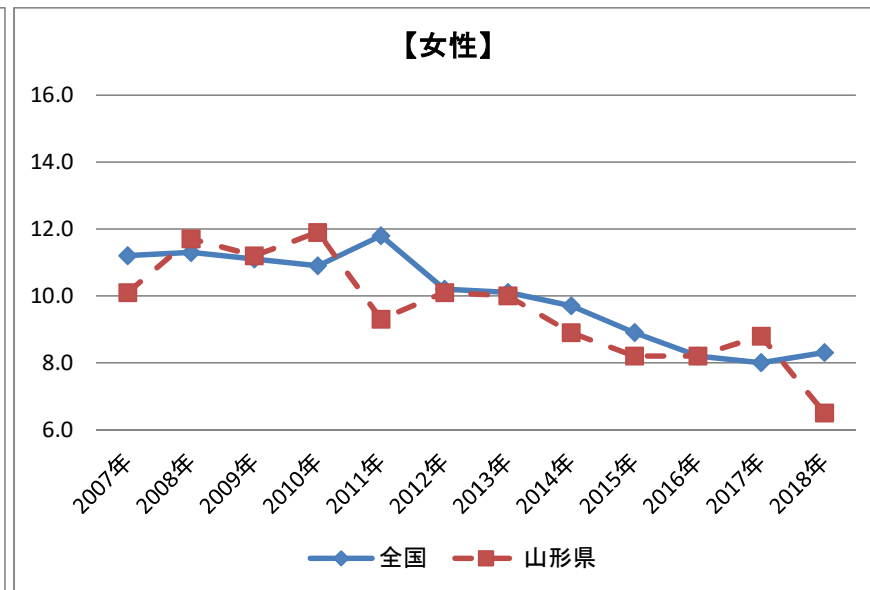
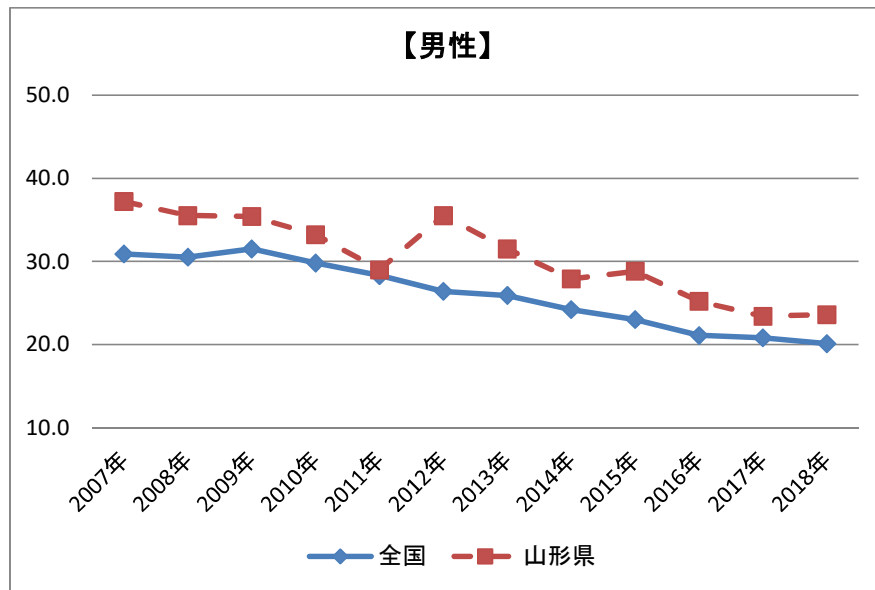




# 年齢調整死亡率の推移<脳血管疾患>



# 年齢調整死亡率の推移<自殺>



## 乳児死亡数と乳児死亡率の推移

(乳児死亡数：人、乳児死亡率：出生千対) 令和2年3月31日現在

和暦	昭和60年	平成2年	平成7年	平成12年	平成17年	平成22年	平成23年	平成24年	平成25年	平成26年	平成27年	平成28年	平成29年	平成30年
西暦	1985年	1990年	1995年	2000年	2005年	2010年	2011年	2012年	2013年	2014年	2015年	2016年	2017年	2018年
全国	7,899	5,616	5,054	3,830	2,958	2,450	2,463	2,299	2,185	2,080	1,916	1,929	1,762	1,748
乳児死亡率	5.5	4.6	4.3	3.2	2.8	2.3	2.3	2.2	2.1	2.1	1.9	2.0	1.9	1.9
山形県	71	46	47	47	18	25	28	23	30	19	18	24	12	17
乳児死亡率	4.8	3.7	4.1	4.3	1.9	2.9	3.3	2.8	3.7	2.4	2.3	3.2	1.7	2.4
庄内	7	13	15	15	3	5	7	4	8	1	3	5	3	3
乳児死亡率	1.8	4.0	5.1	5.6	1.3	2.4	3.5	2.2	4.2	0.5	1.6	2.8	1.8	1.9

資料：「人口動態調査」（厚生労働省）、「保健福祉統計年報（人口動態統計）」（山形県健康福祉部）

注）乳児死亡とは、生後1年未満の死亡をいう。

※ 人口動態調査報告漏れ再集計のため、全国の数値(平成28年～平成29年)が変更されています。

## 新生児死亡数と新生児死亡率の推移

(新生児死亡数：人、新生児死亡率：出生千対) 令和2年3月31日現在

和暦	昭和60年	平成2年	平成7年	平成12年	平成17年	平成22年	平成23年	平成24年	平成25年	平成26年	平成27年	平成28年	平成29年	平成30年
西暦	1985年	1990年	1995年	2000年	2005年	2010年	2011年	2012年	2013年	2014年	2015年	2016年	2017年	2018年
全国	4,910	3,179	2,615	2,106	1,510	1,167	1,147	1,065	1,026	952	902	875	833	801
新生児死亡率	3.4	2.6	2.2	1.8	1.4	1.1	1.1	1.0	1.0	0.9	0.9	0.9	0.9	0.9
山形県	50	28	24	28	10	12	17	16	14	9	7	17	9	9
新生児死亡率	3.4	2.2	2.1	2.6	1.1	1.4	2.0	1.9	1.7	1.1	0.9	2.3	1.2	1.3
庄内	6	9	7	10	3	3	3	2	3	0	1	3	1	1
新生児死亡率	1.6	2.8	2.4	3.7	1.3	1.4	1.5	1.1	1.6	0.0	0.5	1.7	0.6	0.6

資料：「人口動態調査」（厚生労働省）、「保健福祉統計年報（人口動態統計）」（山形県健康福祉部）

注）新生児死亡とは、生後4週未満の死亡をいう。

※ 人口動態調査報告漏れ再集計のため、全国の数値(平成28年～平成29年)が変更されています。

# 乳児死因簡単分類【庄内】

(死亡数: 人) 令和2年3月31日現在

和暦	昭和60年	平成2年	平成7年	平成12年	平成17年	平成22年	平成23年	平成24年	平成25年	平成26年	平成27年	平成28年	平成29年	平成30年
西暦	1985年	1990年	1995年	2000年	2005年	2010年	2011年	2012年	2013年	2014年	2015年	2016年	2017年	2018年
総数	7	13	15	15	3	5	7	4	8	1	3	5	3	3
腸管感染症													1	
敗血症	1		1											
麻疹														
ウイルス肝炎				1										
寄生虫症				1								1		
悪性新生物														
栄養失調症														
代謝障害														
髄膜炎														
脊髄性筋萎縮症														
脳性麻痺														
心疾患								1						
脳血管疾患														
インフルエンザ														
肺炎			1											
喘息														
ヘルニア、腸閉塞														
肝疾患														
腎不全														
周産期に発症した病態	3	7	6	1	3		2	1	5	1	2		1	
先天奇形、染色体異常	2	4	4	10		4	4	1	1			1	1	2
乳幼児突然死症候群			2	1					1					
その他のすべての疾患	1	2	1	1				1	1		1	2		1
不慮の事故						1	1					1		
他殺														
その他の外因														

資料：「保健福祉統計年報（人口動態統計）」（山形県健康福祉部）

## 自然死産数と自然死産率の推移

(自然死産数：人、自然死産率：出産千対) 令和2年3月31日現在

和暦	昭和60年	平成2年	平成7年	平成12年	平成17年	平成22年	平成23年	平成24年	平成25年	平成26年	平成27年	平成28年	平成29年	平成30年
西暦	1985年	1990年	1995年	2000年	2005年	2010年	2011年	2012年	2013年	2014年	2015年	2016年	2017年	2018年
全国	33,114	23,383	18,262	16,200	13,502	12,245	11,940	11,448	10,938	10,906	10,864	10,070	9,740	9,252
自然死産率	22.1	18.3	14.9	13.2	12.3	11.2	11.1	10.8	10.4	10.6	10.6	10.1	10.1	9.9
山形県	308	203	153	159	109	116	121	90	96	88	94	83	90	71
自然死産率	19.6	15.4	12.6	14.0	11.3	13.1	13.8	10.7	11.5	10.8	11.7	10.8	12.1	10.0
庄内	91	52	34	40	32	24	22	21	24	21	12	18	21	14
自然死産率	22.7	15.3	11.1	14.3	13.9	11.2	10.8	11.1	12.3	11.2	6.5	10.0	12.4	8.7

資料：「人口動態調査」（厚生労働省）、「保健福祉統計年報（人口動態統計）」（山形県健康福祉部）

注1) 死産とは、妊娠満12週（妊娠第4月）以後の死児の出産をいう。

注2) 人工死産とは、胎児の母体内生存が確実であるときに、人工的処置を加えた場合をいい、それ以外はすべて自然死産とする。

注3) 出産千対の出産とは、出生＋妊娠満22週以後の死産のこと。

※ 人口動態調査報告漏れ再集計のため、全国の数値(平成26年～平成29年)が変更されています。

## 人工死産数と人工死産率の推移

(人工死産数：人、人工死産率：出産千対) 令和2年3月31日現在

和暦	昭和60年	平成2年	平成7年	平成12年	平成17年	平成22年	平成23年	平成24年	平成25年	平成26年	平成27年	平成28年	平成29年	平成30年
西暦	1985年	1990年	1995年	2000年	2005年	2010年	2011年	2012年	2013年	2014年	2015年	2016年	2017年	2018年
全国	35,895	30,509	21,141	22,193	18,316	14,315	13,811	13,352	13,164	12,620	11,757	10,871	10,624	10,362
人工死産率	23.9	23.9	17.2	18.1	16.7	13.0	12.8	12.6	12.5	12.3	11.4	10.9	11.0	11.0
山形県	501	404	291	260	165	115	97	126	81	85	87	82	69	77
人工死産率	31.9	30.7	24.3	22.9	17.1	12.9	11.1	15.0	9.7	10.4	10.9	10.6	9.3	10.8
庄内	128	107	72	58	43	30	21	29	16	19	23	15	12	17
人工死産率	32.0	31.5	23.6	20.7	18.7	14.0	10.3	15.3	8.2	10.1	12.4	8.3	7.1	10.6

資料：「人口動態調査」（厚生労働省）、「保健福祉統計年報（人口動態統計）」（山形県健康福祉部）

注1) 死産とは、妊娠満12週（妊娠第4月）以後の死児の出産をいう。

注2) 人工死産とは、胎児の母体内生存が確実であるときに、人工的処置を加えた場合をいい、それ以外はすべて自然死産とする。

注3) 出産千対の出産とは、出生＋妊娠満22週以後の死産をいう。

※ 人口動態調査報告漏れ再集計のため、全国の数値(平成26年～平成29年)が変更されています。

## 周産期(満22週以後の死産)死亡数と死亡率の推移

(周産期死亡数: 人、周産期死亡率: 出産千対(※)) 令和2年3月31日現在

和暦	昭和60年(※)	平成2年(※)	平成7年	平成12年	平成17年	平成22年	平成23年	平成24年	平成25年	平成26年	平成27年	平成28年	平成29年	平成30年
西暦	1985年	1990年	1995年	2000年	2005年	2010年	2011年	2012年	2013年	2014年	2015年	2016年	2017年	2018年
全国	7,733	4,664	6,580	5,362	4,058	3,637	3,491	3,343	3,110	3,040	3,064	2,841	2,683	2,385
死亡率	5.4	3.8	5.5	4.5	3.8	3.4	3.3	3.2	3.0	3.0	3.0	2.9	2.8	2.6
山形県	88	49	62	56	37	27	38	29	24	27	27	24	29	21
死亡率	5.9	3.9	5.4	5.1	3.9	3.1	4.4	3.5	2.9	3.4	3.4	3.2	4.0	3.0
庄内	26	17	20	17	14	5	12	10	9	8	3	7	7	7
死亡率	6.9	5.2	6.7	6.3	6.3	2.4	6.0	5.4	4.7	4.3	1.6	3.9	4.2	4.4

資料: 「人口動態調査」(厚生労働省)、「保健福祉統計年報(人口動態統計)」(山形県健康福祉部)

注) 平成2年以前は、妊娠満28週以後の死産をいう。

注) 出産千対の出産とは、出生+妊娠満22週以後の死産をいう。平成2年以前は、出生千対の死亡率である。

※ 人口動態調査報告漏れ再集計のため、全国の数値(平成26年～平成28年)が変更されています。

## 周産期(早期新生児死亡)死亡数と死亡率の推移

(周産期死亡数: 人、周産期死亡率: 出生千対) 令和2年3月31日現在

和暦	昭和60年	平成2年	平成7年	平成12年	平成17年	平成22年	平成23年	平成24年	平成25年	平成26年	平成27年	平成28年	平成29年	平成30年
西暦	1985年	1990年	1995年	2000年	2005年	2010年	2011年	2012年	2013年	2014年	2015年	2016年	2017年	2018年
全国	3,737	2,337	1,832	1,519	1,091	878	824	790	752	711	665	677	626	614
死亡率	2.6	1.9	1.5	1.3	1.0	0.8	0.8	0.8	0.7	0.7	0.7	0.7	0.7	0.7
山形県	40	19	18	20	5	8	14	11	9	7	5	9	5	7
死亡率	2.7	1.5	1.6	1.8	0.5	0.9	1.6	1.3	1.1	0.9	0.6	1.2	0.7	1.0
庄内	6	4	5	7	3	3	3	2	2	0	1	1	1	1
死亡率	1.6	1.2	1.7	2.6	1.3	1.4	1.5	1.1	1.0	0.0	0.5	0.6	0.6	0.6

資料: 「人口動態調査」(厚生労働省)、「保健福祉統計年報(人口動態統計)」(山形県健康福祉部)

注) 早期新生児死亡とは、生後1週未満の死亡をいう。

※ 人口動態調査報告漏れ再集計のため、全国の数値(平成28年～平成29年)が変更されています。

## 婚姻件数と婚姻率の推移

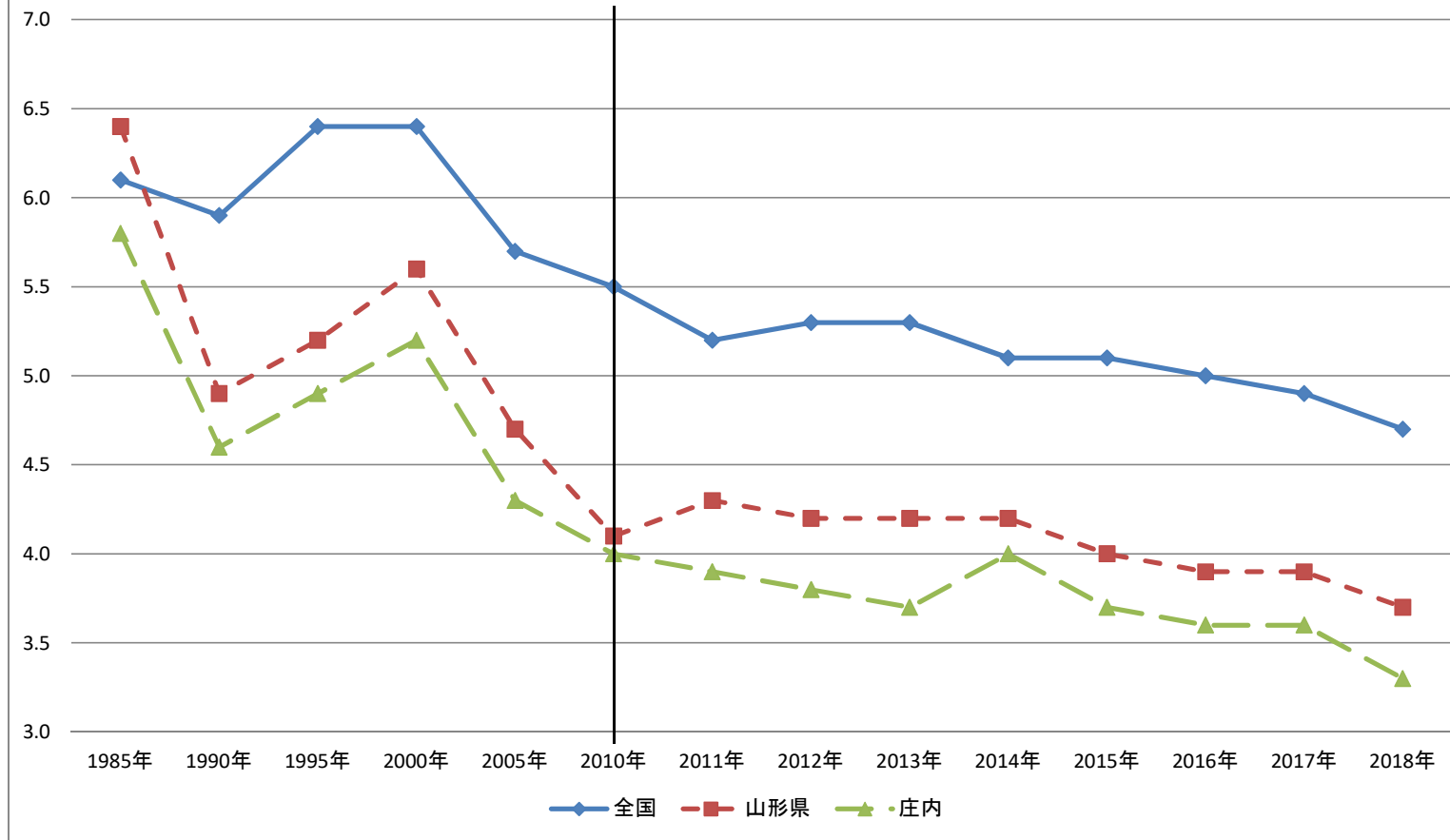
(婚姻件数：件、婚姻率：人口千対) 令和2年3月31日現在

和暦	昭和60年	平成2年	平成7年	平成12年	平成17年	平成22年	平成23年	平成24年	平成25年	平成26年	平成27年	平成28年	平成29年	平成30年
西暦	1985年	1990年	1995年	2000年	2005年	2010年	2011年	2012年	2013年	2014年	2015年	2016年	2017年	2018年
全国	735,850	722,138	791,888	798,138	714,265	700,222	661,898	668,870	660,622	643,783	635,225	620,707	606,952	586,481
婚姻率	6.1	5.9	6.4	6.4	5.7	5.5	5.2	5.3	5.3	5.1	5.1	5.0	4.9	4.7
山形県	8,071	6,170	6,519	6,897	5,729	5,159	4,739	4,881	4,741	4,699	4,522	4,284	4,311	4,039
婚姻率	6.4	4.9	5.2	5.6	4.7	4.1	4.3	4.2	4.2	4.2	4.0	3.9	3.9	3.7
庄内	1,945	1,512	1,582	1,667	1,312	1,165	1,146	1,096	1,054	1,130	1,022	981	987	880
婚姻率	5.8	4.6	4.9	5.2	4.3	4.0	3.9	3.8	3.7	4.0	3.7	3.6	3.6	3.3
鶴岡市	585	453	489	522	624	563	545	552	472	520	506	471	473	404
藤島町	83	51	60	69	(鶴岡市へ合併 H17.10.1)									
羽黒町	79	46	41	60										
櫛引町	53	51	36	36										
朝日村	43	40	28	30										
温海町	64	39	45	41										
酒田市	548	477	546	593	507	445	453	396	429	432	386	382	373	342
八幡町	54	30	27	30	(酒田市へ合併 H17.11.1)									
松山町	28	32	34	23										
平田町	41	22	31	28										
三川町	57	36	37	38	29	29	30	26	38	38	36	27	24	31
庄内町	0	0	0	0	89	81	67	76	72	85	58	74	75	64
立川町	53	39	36	31	(庄内町へ合併 H17.7.1)									
余目町	115	110	98	91										
遊佐町	142	86	74	75										
					63	47	51	46	43	55	36	27	42	39

資料：「人口動態調査」（厚生労働省）、「保健福祉統計年報（人口動態統計）」（山形県健康福祉部）

※ 人口動態調査報告漏れ再集計のため、全国の数値（平成22年～平成29年）が変更されています。

### 婚姻率の推移 (人口千対)





## 平均初婚年齢の推移【夫】

(単位：歳) 令和2年3月31日現在

和暦	昭和60年	平成2年	平成7年	平成12年	平成17年	平成22年	平成23年	平成24年	平成25年	平成26年	平成27年	平成28年	平成29年	平成30年
西暦	1985年	1990年	1995年	2000年	2005年	2010年	2011年	2012年	2013年	2014年	2015年	2016年	2017年	2018年
全国	28.2	28.4	28.5	28.8	29.8	30.5	30.7	30.8	30.9	31.1	31.1	31.1	31.1	31.1
山形県	28.0	28.6	28.7	29.0	29.3	29.9	30.1	30.4	30.5	30.3	30.6	30.8	30.7	30.8
庄内	28.0	28.4	28.6	29.1	29.1	30.0	30.4	30.8	30.7	30.6	30.9	31.3	30.8	31.1
鶴岡市	28.1	28.3	28.3	28.9	29.5	30.0	30.1	30.6	30.7	30.8	30.6	31.0	30.8	31.5
藤島町	27.3	28.3	27.1	28.3	(鶴岡市へ合併 H17.10.1)									
羽黒町	27.7	28.8	28.4	28.4										
榎引町	27.5	28.5	29.4	27.7										
朝日村	28.3	28.5	28.3	31.7										
温海町	28.2	29.4	29.2	30.4										
酒田市	28.0	28.8	29.0	29.1	29.5	29.9	30.7	31.6	31.0	30.6	31.2	31.9	30.8	30.7
八幡町	28.1	28.6	28.4	30.1	(酒田市へ合併 H17.11.1)									
松山町	29.6	28.5	29.5	27.8										
平田町	28.0	28.0	30.3	32.9										
三川町	28.6	27.2	27.5	27.6	29.3	29.2	30.0	29.3	30.4	29.2	29.8	30.5	28.9	30.1
庄内町					27.3	30.7	30.8	29.2	29.3	30.8	31.0	30.4	30.9	30.4
立川町	27.8	28.0	27.7	27.1	(庄内町へ合併 H17.7.1)									
余目町	28.1	27.7	29.5	27.7										
遊佐町	27.3	28.6	28.4	29.1										

資料：「人口動態調査」(厚生労働省)、「保健福祉統計年報(人口動態統計)」(山形県健康福祉部)

「国勢調査」(総務省)、「人口推計」(総務省統計局)、「山形県の人口と世帯数」(山形県企画振興部)

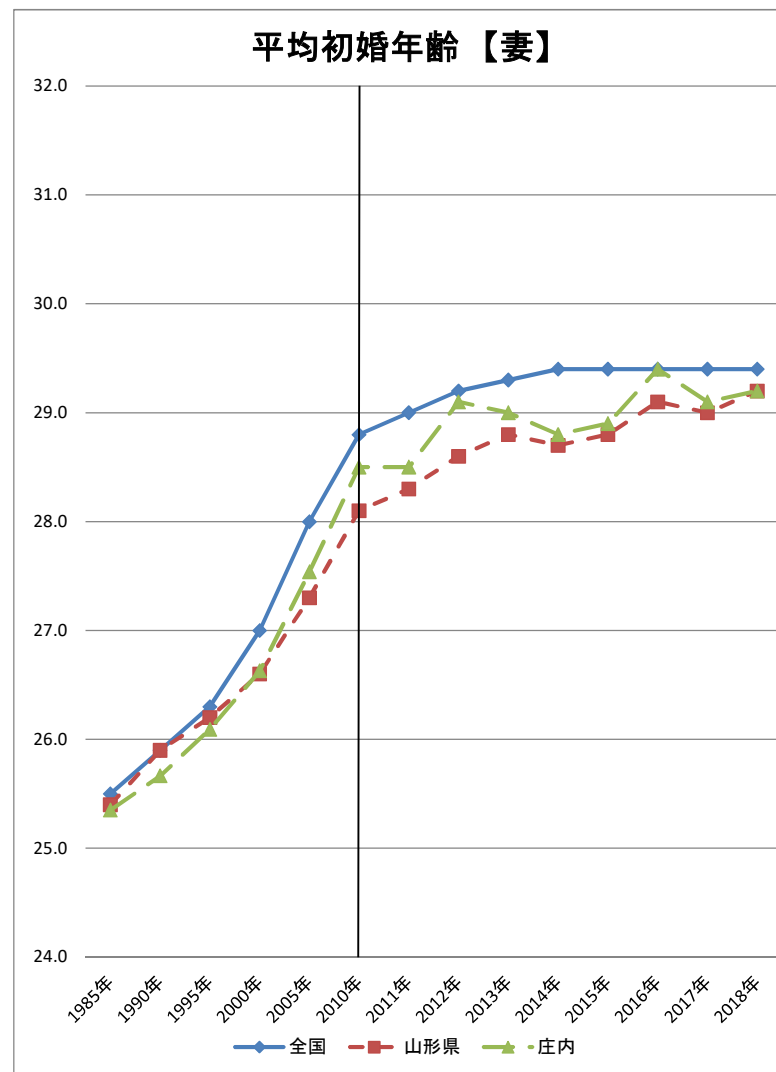
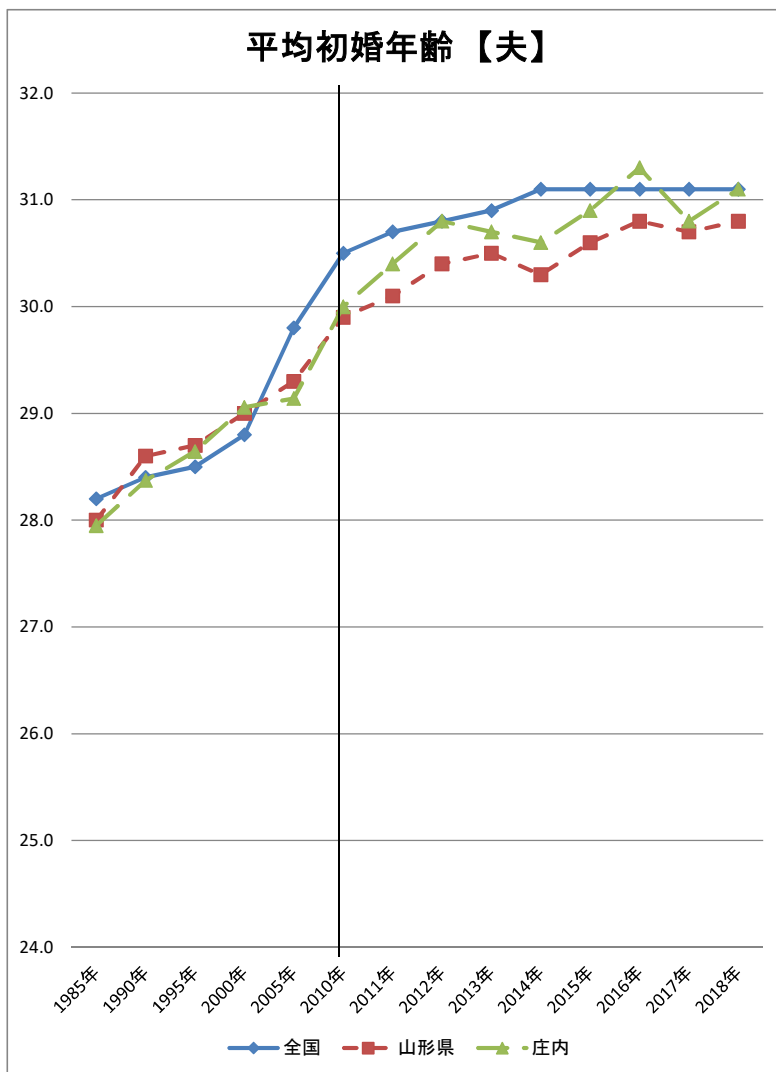
## 平均初婚年齢の推移【妻】

(単位：歳) 令和2年3月31日現在

和暦	昭和60年	平成2年	平成7年	平成12年	平成17年	平成22年	平成23年	平成24年	平成25年	平成26年	平成27年	平成28年	平成29年	平成30年
西暦	1985年	1990年	1995年	2000年	2005年	2010年	2011年	2012年	2013年	2014年	2015年	2016年	2017年	2018年
全国	25.5	25.9	26.3	27.0	28.0	28.8	29.0	29.2	29.3	29.4	29.4	29.4	29.4	29.4
山形県	25.4	25.9	26.2	26.6	27.3	28.1	28.3	28.6	28.8	28.7	28.8	29.1	29.0	29.2
庄内	25.4	25.7	26.1	26.6	27.5	28.5	28.5	29.1	29.0	28.8	28.9	29.4	29.1	29.2
鶴岡市	25.2	26.1	26.0	26.4	27.6	28.6	28.5	29.1	29.0	29.2	28.6	29.1	29.1	29.2
藤島町	25.3	25.3	26.1	26.4	(鶴岡市へ合併 H17.10.1)									
羽黒町	25.5	25.6	25.3	26.5										
榎引町	24.2	25.7	25.9	25.6										
朝日村	25.2	24.5	26.2	27.9										
温海町	25.6	26.4	26.0	26.3										
酒田市	25.8	26.1	26.8	26.9	27.8	28.5	28.6	29.2	29.1	28.3	29.1	29.9	29.1	29.4
八幡町	25.4	25.6	25.3	27.0	(酒田市へ合併 H17.11.1)									
松山町	25.5	25.7	26.7	27.1										
平田町	26.0	26.5	27.2	27.4										
三川町	26.0	24.7	25.8	26.6	28.0	28.0	26.7	29.4	27.7	29.0	27.5	29.4	27.9	29.3
庄内町					26.8	28.3	28.9	27.3	28.5	29.2	29.7	29.2	29.4	28.9
立川町	24.9	25.8	25.3	26.1	(庄内町へ合併 H17.7.1)									
余目町	25.2	25.7	26.7	25.9										
遊佐町	25.0	25.6	26.0	26.7										

資料：「人口動態調査」(厚生労働省)、「保健福祉統計年報(人口動態統計)」(山形県健康福祉部)

「国勢調査」(総務省)、「人口推計」(総務省統計局)、「山形県の人口と世帯数」(山形県企画振興部)



## 離婚件数と離婚率の推移

(離婚件数：件、離婚率：人口千対) 令和2年3月31日現在

和暦	昭和60年	平成2年	平成7年	平成12年	平成17年	平成22年	平成23年	平成24年	平成25年	平成26年	平成27年	平成28年	平成29年	平成30年
西暦	1985年	1990年	1995年	2000年	2005年	2010年	2011年	2012年	2013年	2014年	2015年	2016年	2017年	2018年
全国	166,640	157,608	199,016	264,246	261,917	251,379	235,720	235,407	231,385	222,115	226,238	216,856	212,296	208,333
離婚率	1.39	1.28	1.60	2.10	2.08	1.99	1.87	1.87	1.84	1.77	1.81	1.73	1.70	1.68
山形県	1,160	1,097	1,330	1,952	2,048	1,887	1,703	1,687	1,675	1,670	1,507	1,522	1,454	1,487
離婚率	0.92	0.87	1.06	1.58	1.69	1.62	1.47	1.47	1.47	1.48	1.35	1.37	1.33	1.37
庄内	340	316	339	477	529	452	404	392	412	434	370	342	360	338
離婚率	1.02	0.96	1.04	1.49	1.72	1.54	1.39	1.36	1.45	1.54	1.33	1.24	1.32	1.25
鶴岡市	112	119	129	147	256	214	189	184	186	209	183	167	163	164
藤島町	9	10	7	13	(鶴岡市へ合併 H17.10.1)									
羽黒町	6	13	10	12										
櫛引町	6	15	13	17										
朝日村	5	5	3	13										
温海町	12	13	8	10										
酒田市	129	97	109	156										
八幡町	11	3	3	10	(酒田市へ合併 H17.11.1)									
松山町	3	2	7	18										
平田町	2	5	7	8										
三川町	3	6	10	8	14	16	10	7	11	5	8	10	14	9
庄内町					34	29	28	28	36	29	28	27	23	20
立川町	9	4	2	10	(庄内町へ合併 H17.7.1)									
余目町	15	11	19	26										
遊佐町	18	13	12	29										

資料：「人口動態調査」（厚生労働省）、「保健福祉統計年報（人口動態統計）」（山形県健康福祉部）

※ 人口動態調査報告漏れ再集計のため、全国の数値（平成22年～平成29年）が変更されています。

### 離婚率の推移 (人口千対)

