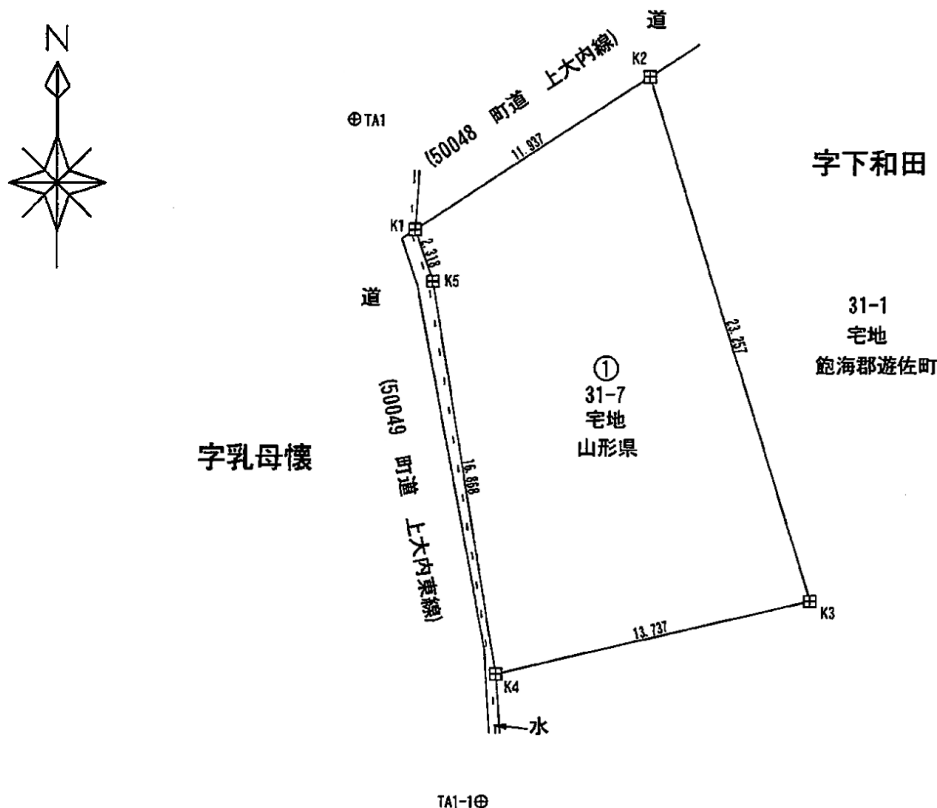


元酒田警察署蕨岡駐在所 測量図（参考）

飽海郡遊佐町豊岡地内



求積表

(世界測地系 測地成果2011)

地番	① 31-7			
NO	X _n	Y _n	X _n · (Y _{n+1} - Y _{n-1})	距離
K1	-111104.231	-78734.558	-1028714.074829	11.937
K2	-111097.734	-78724.544	-1871108.036028	23.257
K3	-111119.966	-78717.716	728169.137198	13.737
K4	-111123.073	-78731.097	1787636.875351	16.858
K5	-111106.423	-78733.803	384539.330003	2.318
合計			523.231695	
合計面積			261.6158475	
地積			261.61	■2

測 量 の 基 準		既 知 点 の 名 称 及 び 座 標 値			
測地系/座標系		点 名	X座標	Y座標	標 識
世界測地系 (測地成果2011)	X系	電子基準点 酒田	-122214.917	-88869.529	—————
		電子基準点 遊佐	-108851.095	-78443.406	—————
		電子基準点 真室川	-117684.585	-56337.045	—————
		補助基準点 TA1	-111099.537	-78737.142	金属鋲
		補助基準点 TA2	-111080.996	-78699.459	金属鋲
		補助基準点 TA1-1	-111128.475	-78731.726	金属鋲
測量年月日		令和5年 12月11日			

境界標の種類	
田	コンクリート杭
☒	プラスチック杭
⊗	金属鋲
☒	工作物マーキング
☐	プレート

地 積 計 算 表

対図 番号	所在地番		地目		公簿面積 m ²	実測面積 m ²	所有者及び他の権利者		摘 要
	市 町 村	地 番	公 簿	種 別			所 在	氏 名	
①	飽海郡遊佐町豊岡字下和田	31-7	宅地	宅地	261.81	261.61		山形県	地積更正