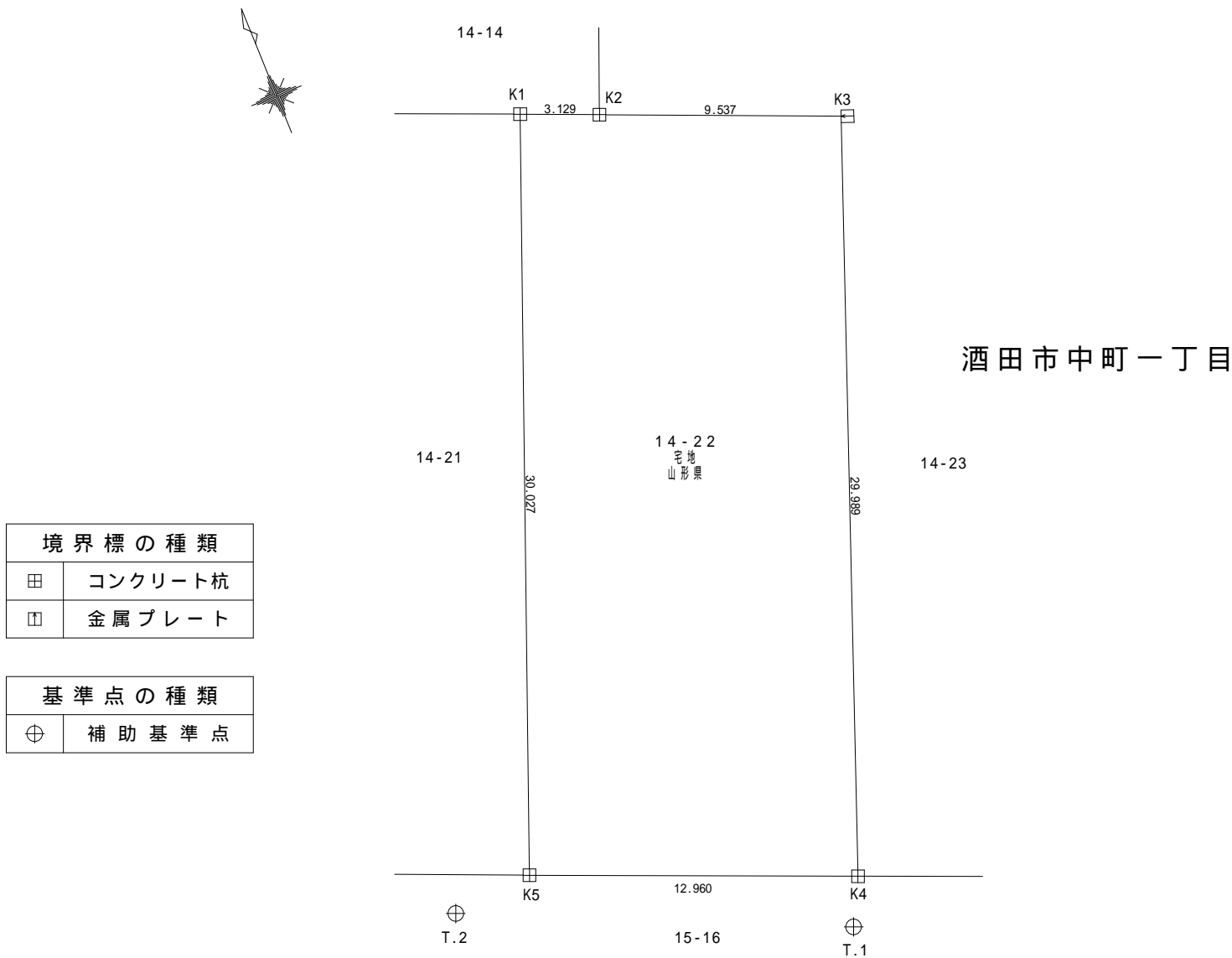


元酒田警察署本町交番測量図



座 標 求 積 表

地 番	14-22			
測 点	X n	Y n	(X n + 1 - X n - 1) Y n	距 離
K1	-119931.873	-86414.162	-2314776.157494	3.129
K2	-119933.063	-86411.268	416588.723028	9.537
K3	-119936.694	-86402.449	2737056.779422	29.989
K4	-119964.741	-86413.066	2000980.956296	12.960
K5	-119959.850	-86425.068	-2840619.135024	30.027
		倍 面 積	-768.833772	
		面 積	384.416886	
		地 積	384.41	m ²

使用機種 ; COMPAQ DESKPRO 測量CAD SYSTEM W i n g n e o . INFINITY
計算式 ; 面積 = { Y n (X n + 1 - X n - 1) } / 2 n = 1 , 2 , 3 , . . . , n

世界測地系(測地成果2011) 第10系()		測量年月日	令和7年8月7日	
既知点の名称及び種類				
点 名	X座標	Y座標	種 類	標 識
2 0 0 9 A	-120241.263	-85815.172	街区三角点	金 属 標
1 0 A 7 3	-119814.082	-86809.479	街区多角点	金 属 標
1 0 A 7 5	-119882.605	-86648.918	街区多角点	金 属 標
1 0 A 8 1	-120089.994	-86085.398	街区多角点	金 属 標
測量多角点とした座標値				
点 名	X座標	Y座標	種 類	標 識
T.1	-119966.529	-86413.970	補助基準点	測 量 鈹
T.2	-119960.161	-86428.335	補助基準点	測 量 鈹