

## 位置図



## 航空写真



保全対象施設

保全対象  
笹野民芸館(公民館)

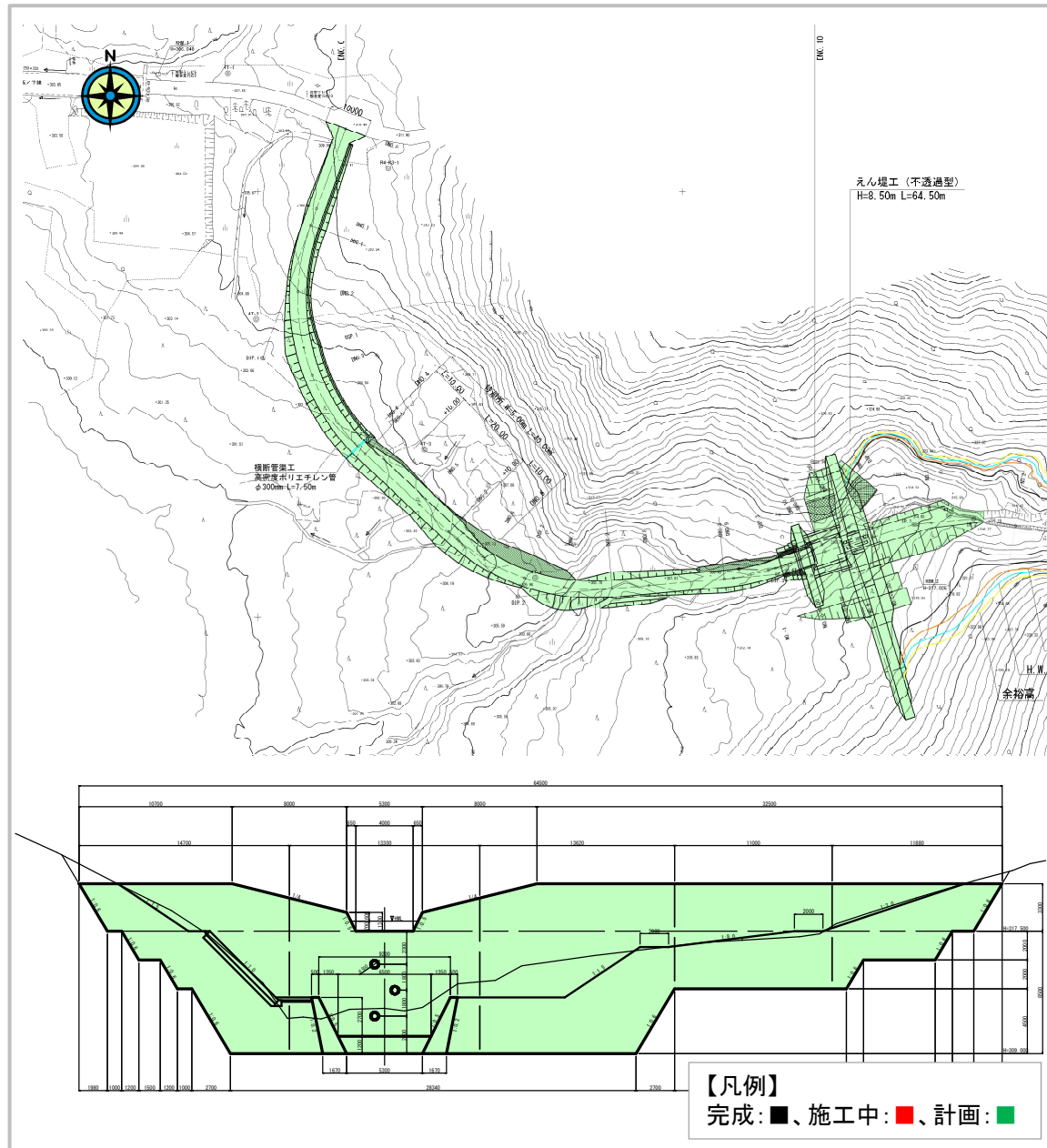


保全対象  
県道笹野下矢来線





## 平面図等



## 荒廃状況



## 整備状況



## 整備率

		施設効果量	
整備率(%) =		流出するおそれのある土砂量	
● 流出するおそれのある土砂量 :		2139 m <sup>3</sup>	
● 施設効果量 (砂防えん堤工) :		2170 m <sup>3</sup>	
整備前		0(%)	
▶ 現況		0(%) = 0 m <sup>3</sup> /2139m <sup>3</sup>	
整備後		101(%) = 2170m <sup>3</sup> /2139m <sup>3</sup>	