

位置図



航空写真



保全対象施設

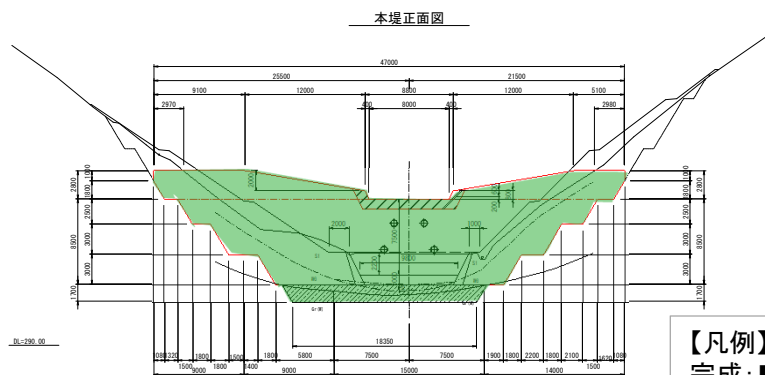
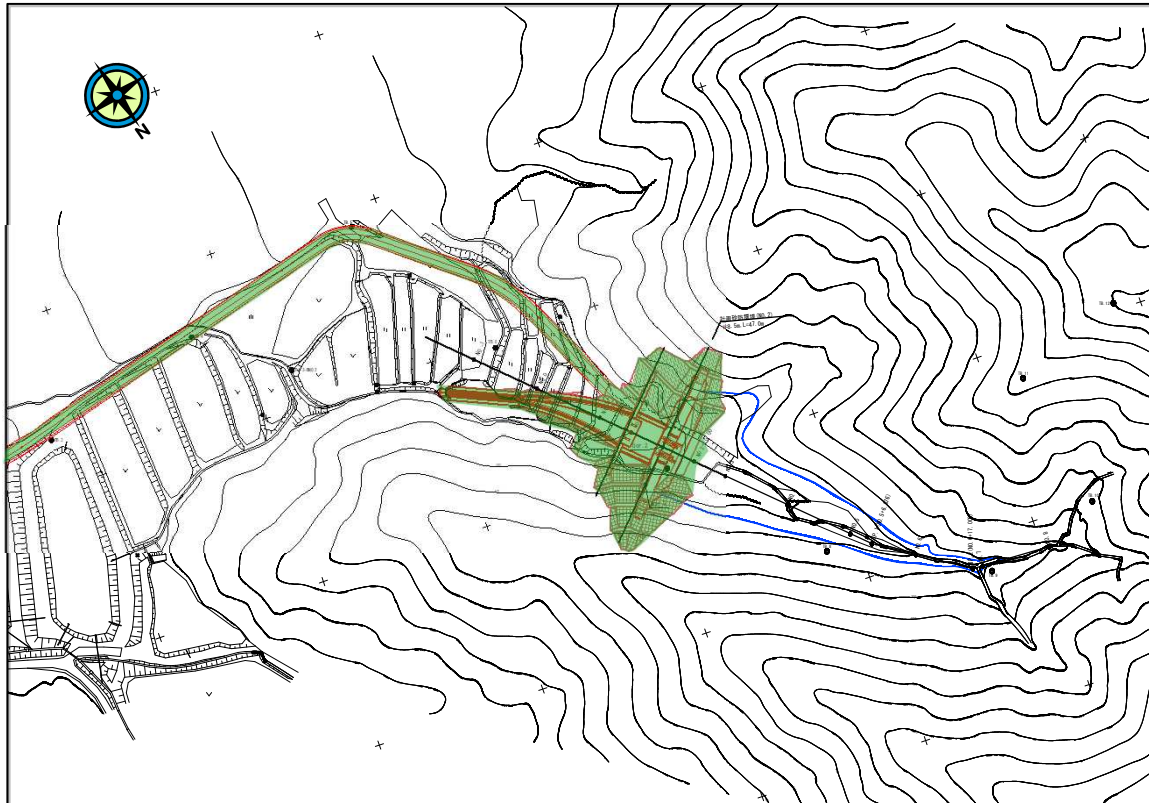
門前地区



要配慮者利用施設(横沢医院)



平面図等



【凡例】

完成：■、施工中：■、計画：■

荒廃状況



整備率

$$\text{整備率(\%)} = \frac{\text{施設効果量}}{\text{流出するおそれのある土砂量}}$$

● 流出するおそれのある土砂量：1,072 m³

● 施設効果量（砂防えん堤工）：1,072m³

整備前 0(%)

▶ 現況 0(%) = 0 m³/1,072m³

整備後 100(%) = 1,072m³/1,072m³