

位置図

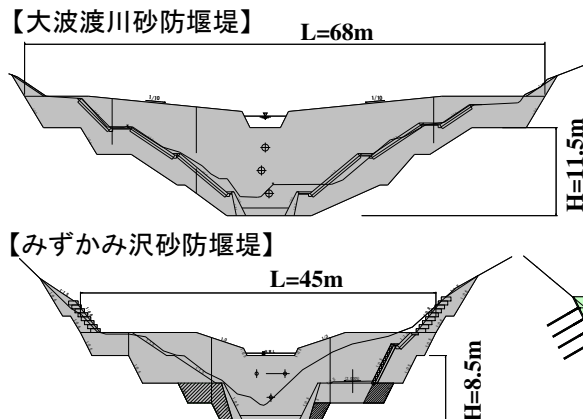
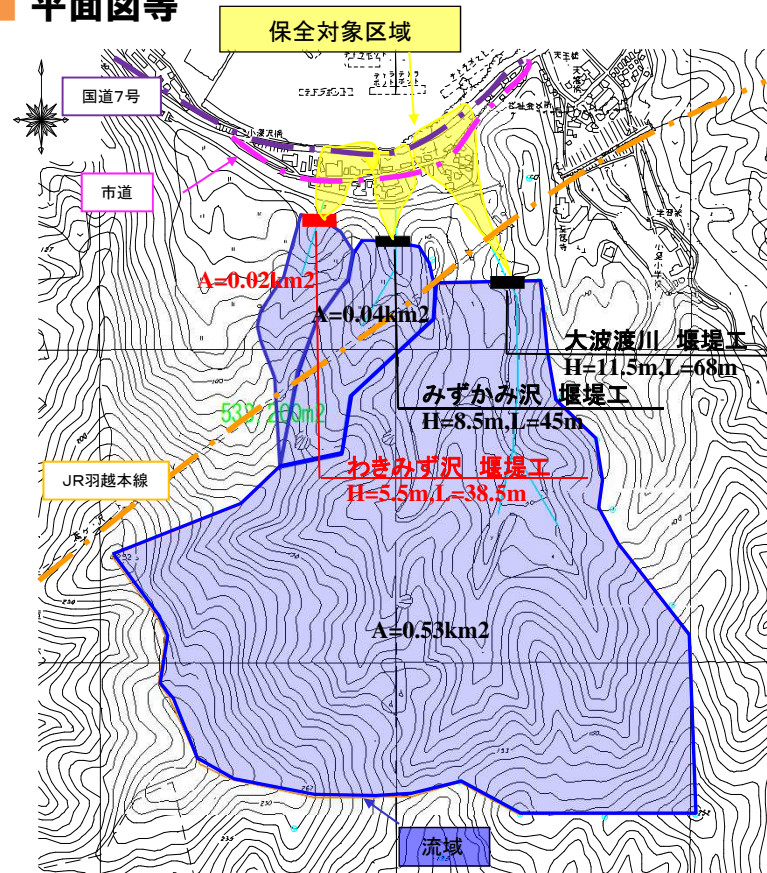


航空写真





## 平面図等

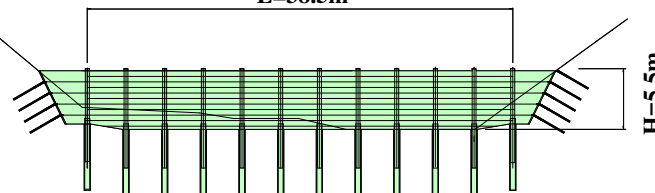


### 【凡例】

完成：■、施工中：■、計画：■

### 【わきみず沢砂防堰堤】

L=38.5m



## 荒廃状況



## 整備状況



【大波渡川砂防堰堤】



【みずかみ沢砂防堰堤】

## 整備率

$$\text{整備率(\%)} = \frac{\text{施設効果量}}{\text{流出するおそれのある土砂量}}$$

● 流出するおそれのある土砂量：26,669 m<sup>3</sup>

● 施設効果量（砂防えん堤工）：26,961 m<sup>3</sup>

整備前 0(%)

▶ 現況 99(%) = 26,401 m<sup>3</sup> / 26,669 m<sup>3</sup>

整備後 101(%) = 26,961 m<sup>3</sup> / 26,669 m<sup>3</sup>