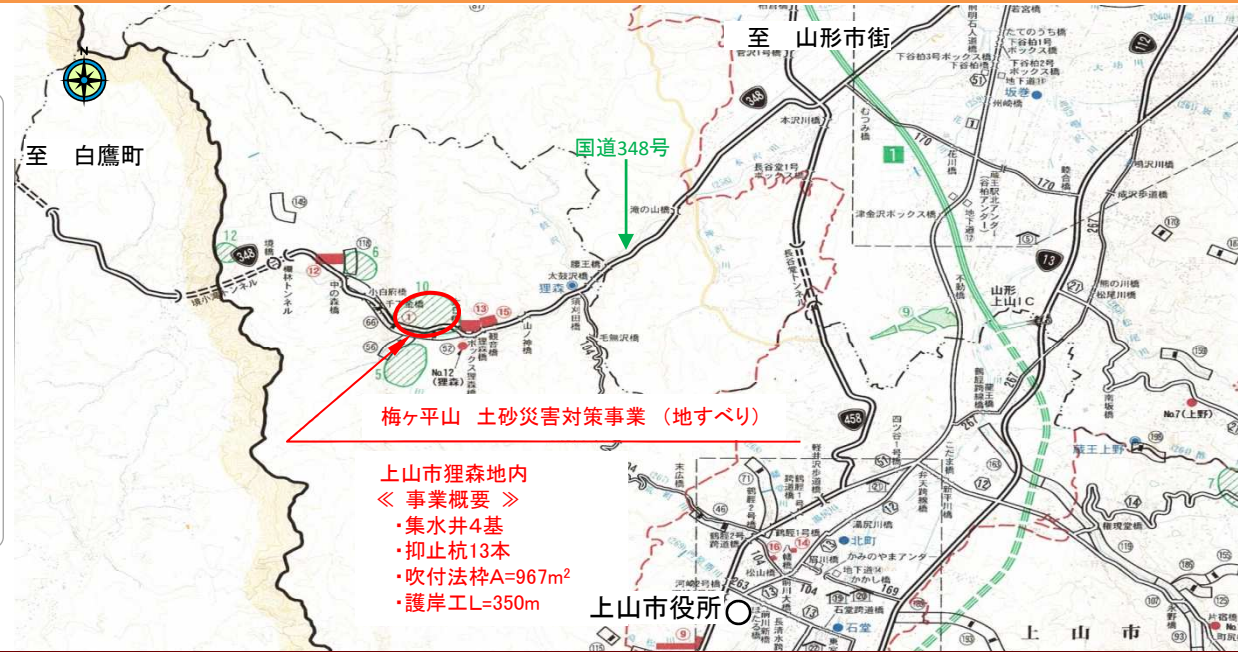
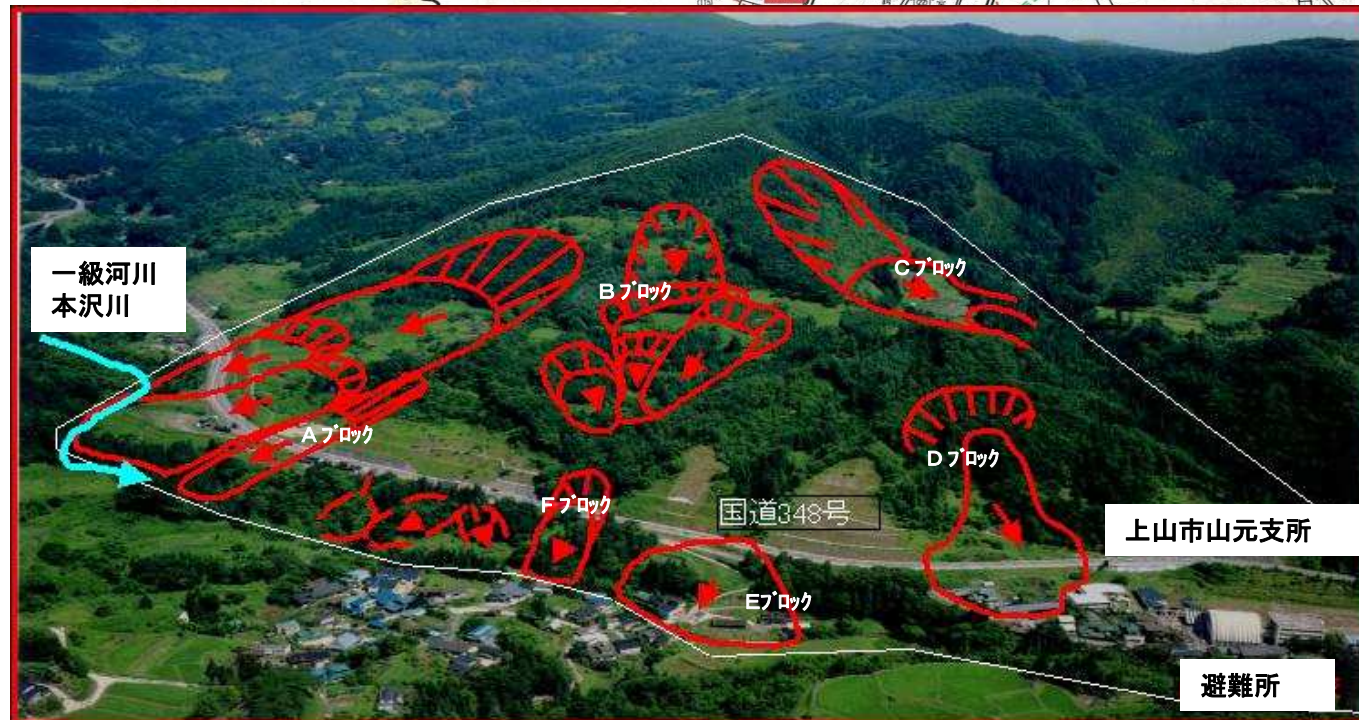


## 位置図



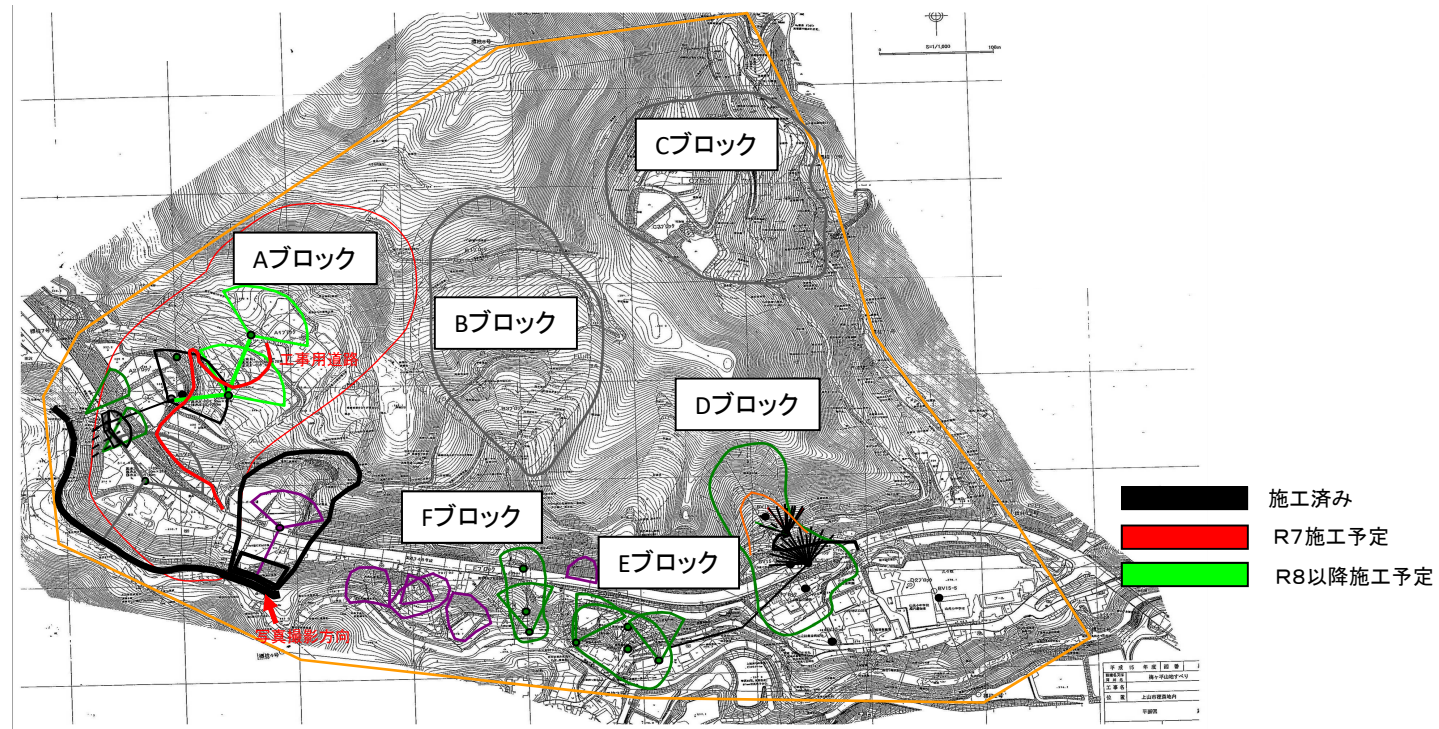
- 上山市狸森地内  
 ≪ 事業概要 ≫  
 ・集水井4基  
 ・抑止杭13本  
 ・吹付法枠A=967m<sup>2</sup>  
 ・護岸工L=350m

## 航空写真





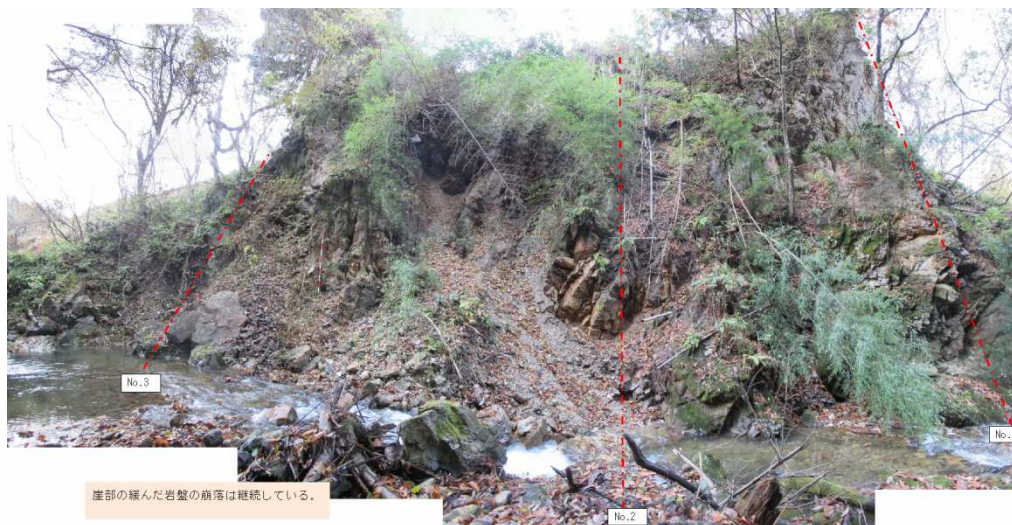
■ 平面図



■ 荒廃状況

吹付法枠工及び護岸工整備前

平成29年11月撮影



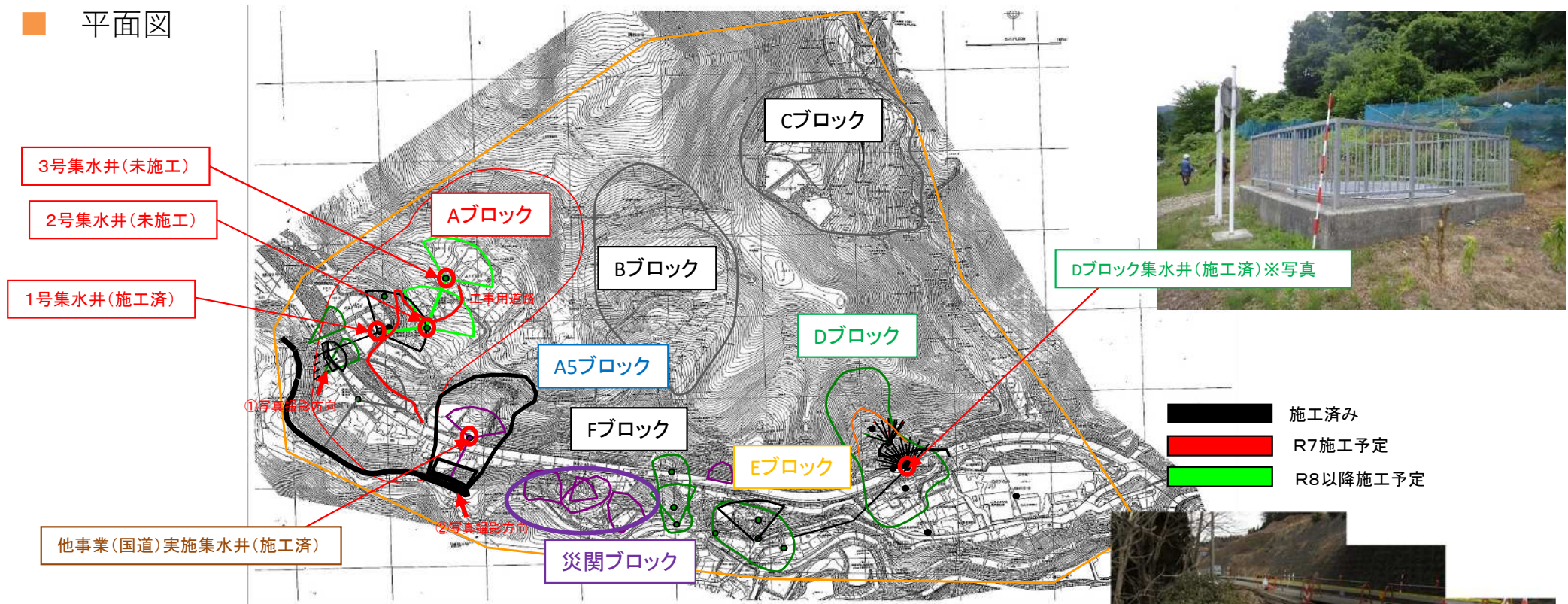
■ 整備状況

令和6年6月撮影





■ 平面図



- ・昭和59年度 地すべり発生
- ・昭和61年度 国道348号改良工事にて地すべり対策(集水井)実施
- ・平成12年度 集中豪雨により地すべり発生
- ・平成12年度～13年度 災関ブロック施工(アンカー工、横ボーリング工、抑止杭工)、概成
- ・平成15年度 本事業開始
- ・平成15年度～22年度 Dブロック施工、対策工完了(集水井1基、横ボーリング工)  
(H19～21についてはAブロックの災害対応のため休止)
- ・平成19年度 Aブロックにて地すべり発生(国道348号歩道付近で1mの段差発生)
- ・平成19年度～平成21年 Aブロックにて発生した地すべりの対策工実施(アンカー工、横ボーリング工、護岸工)
- ・平成23年度 Eブロック施工、対策工完了(横ボーリング工)
- ・平成26年度 Aブロック1号集水井完成、安全率上昇により概成に向けて検討を始める
- ・平成26年度 A5ブロックにて融雪により末端部が大きく崩落
- ・平成29年度～令和5年度 A5ブロック施工、対策工完了(抑止杭工、護岸工)
- ・令和6年度 地下水位上昇により安全率低下
- ・令和7年度～ Aブロック集水井施工(2号、3号)

