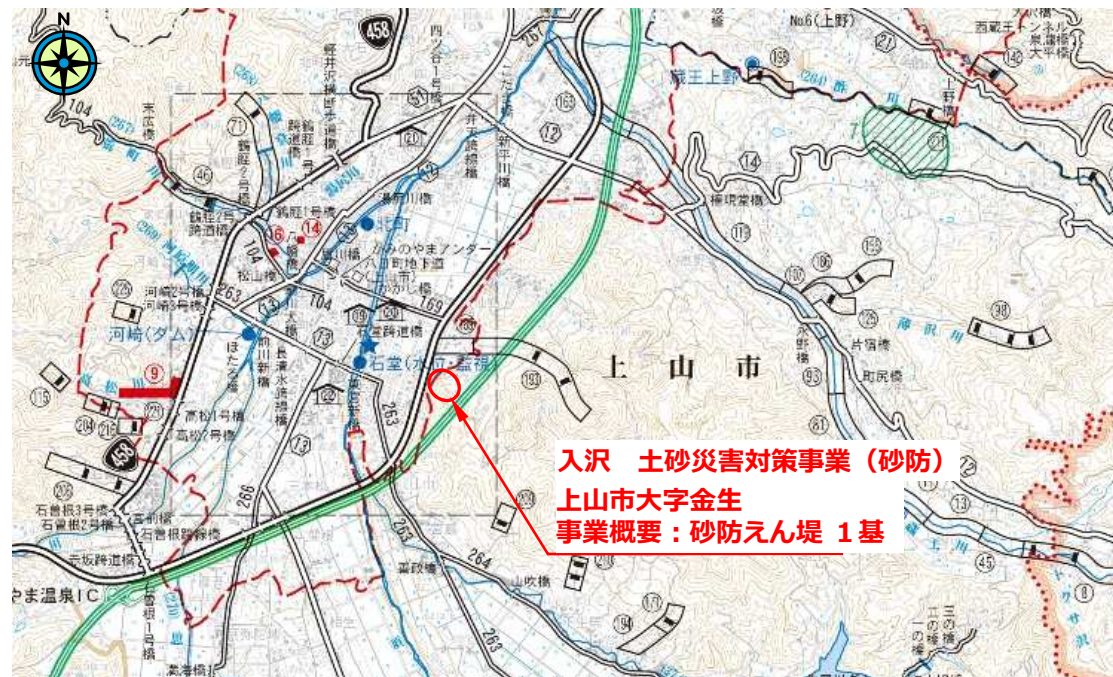
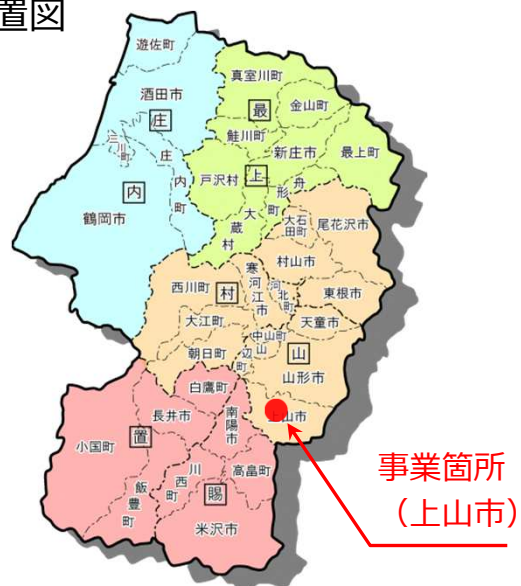
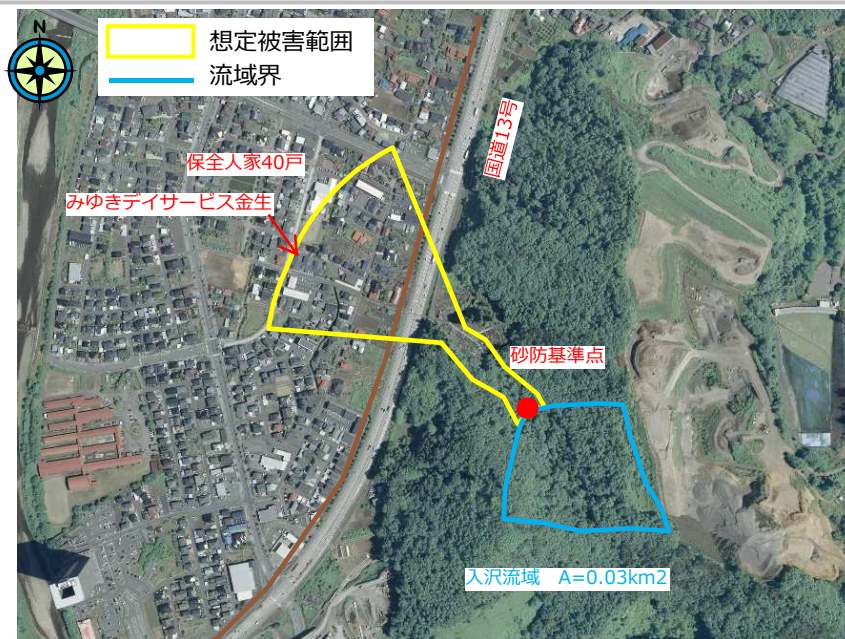


■ 位置図



■ 航空写真



保全対象施設



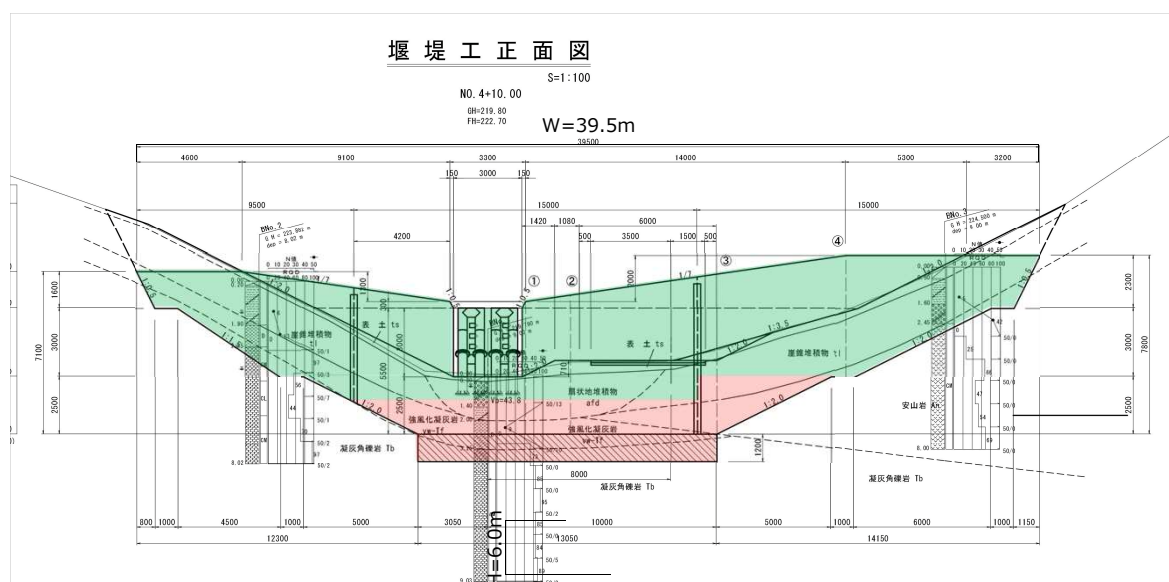
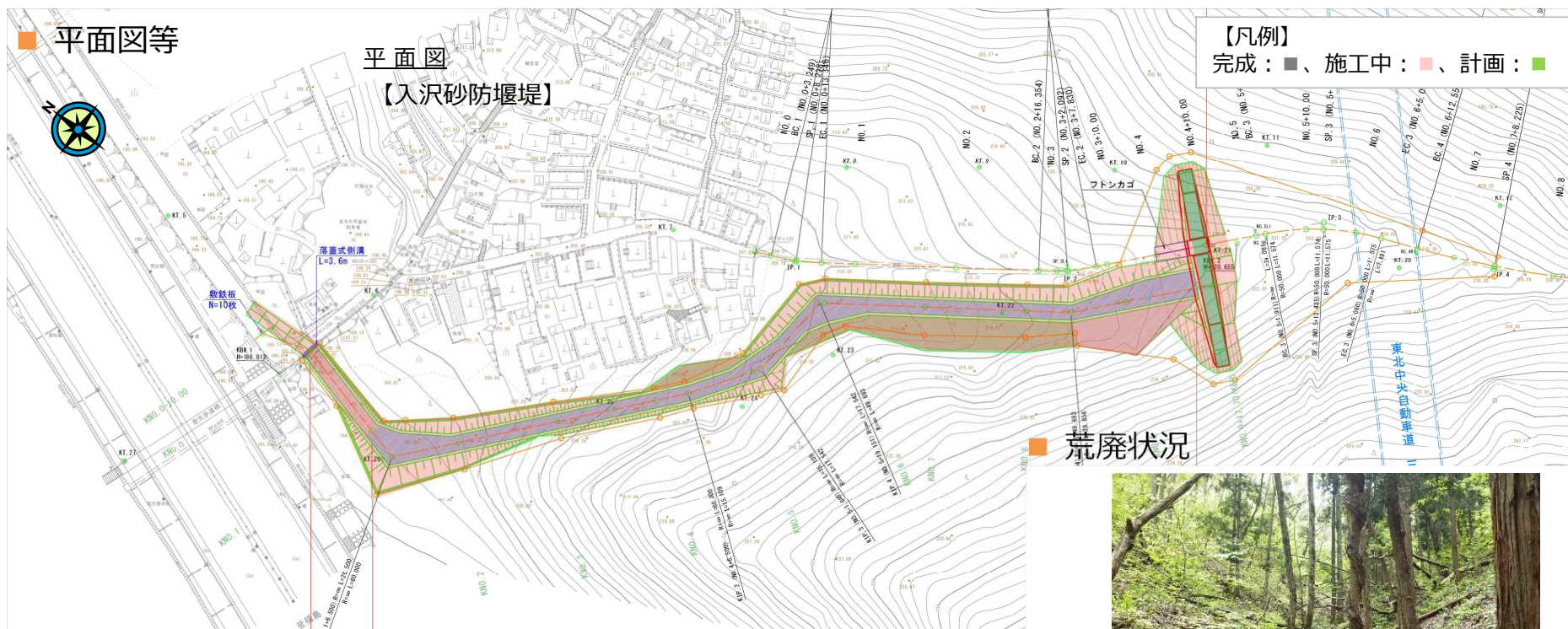
みゆきデイサービス金生



国道13号

令和2年4月





■ 整備率

$$\text{整備率(\%)} = \frac{\text{施設効果量}}{\text{流出するおそれのある土砂量}}$$

- 流出するおそれのある土砂量：1,044m<sup>3</sup>
- 施設効果量（砂防えん堤工）：1,092m<sup>3</sup>

整備前 0.0(%)

▶ 現況 0.0(%) = 0 m<sup>3</sup>/1,044m<sup>3</sup>

整備後 104.6(%) = 1,092m<sup>3</sup>/1,044m<sup>3</sup>